

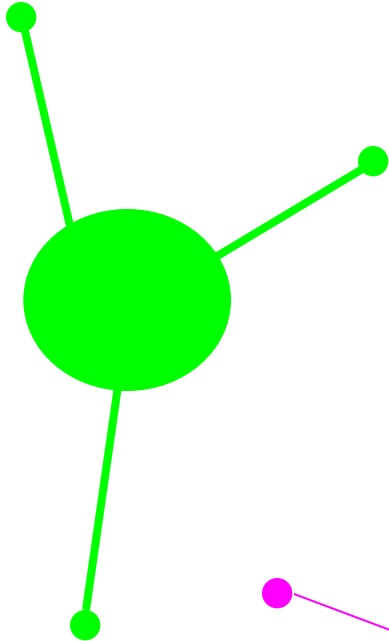
Изменения структуры расселения, демографические тенденции и организация сетей в сфере образования и культуры в России: поиск баланса

Директор Центра прикладных экономических исследований и разработок ИРО НИУ-ВШЭ, к.э.н.

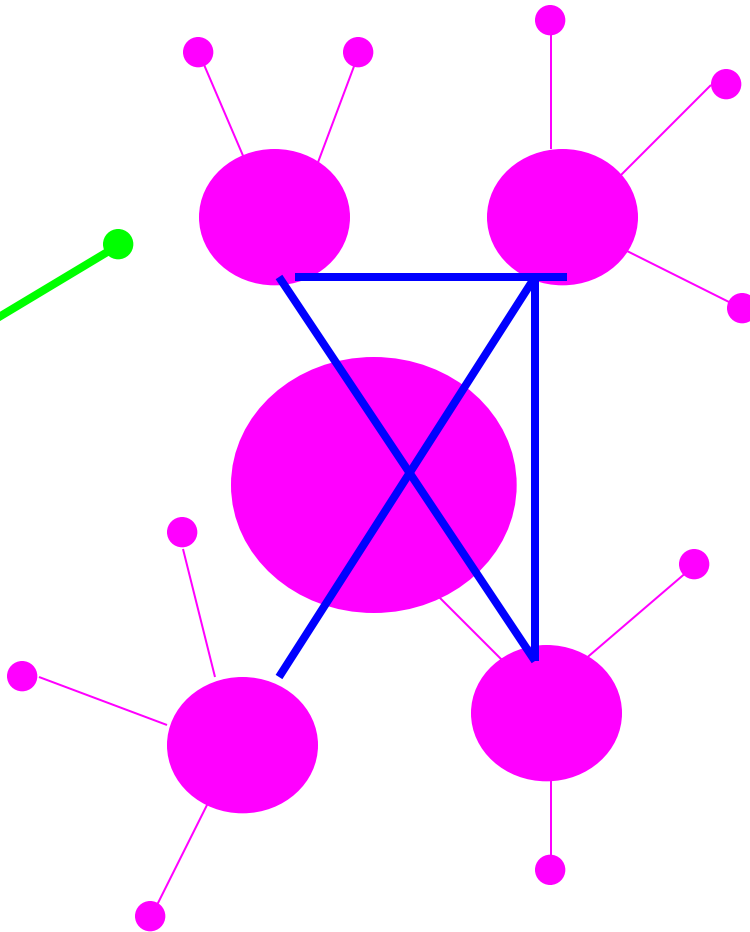
Т.В. Абанкина

Пространственные модели построения сетей социальной сферы

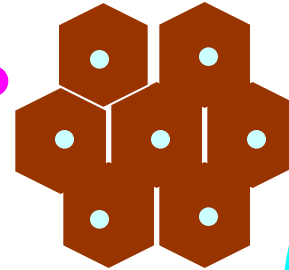
ЯДЕРНАЯ



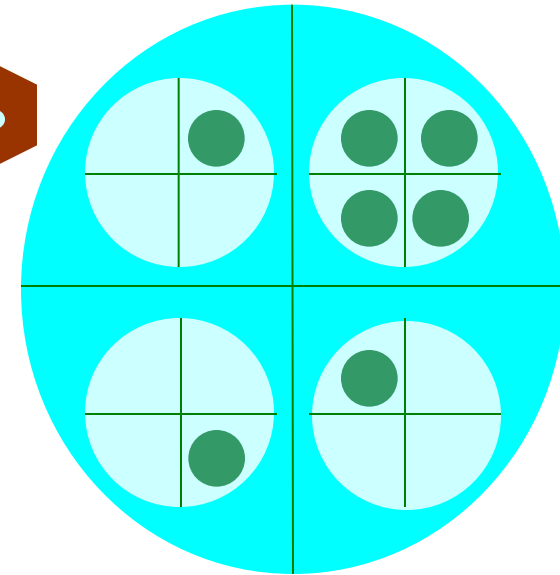
УЗЛОВАЯ



СОТОВАЯ



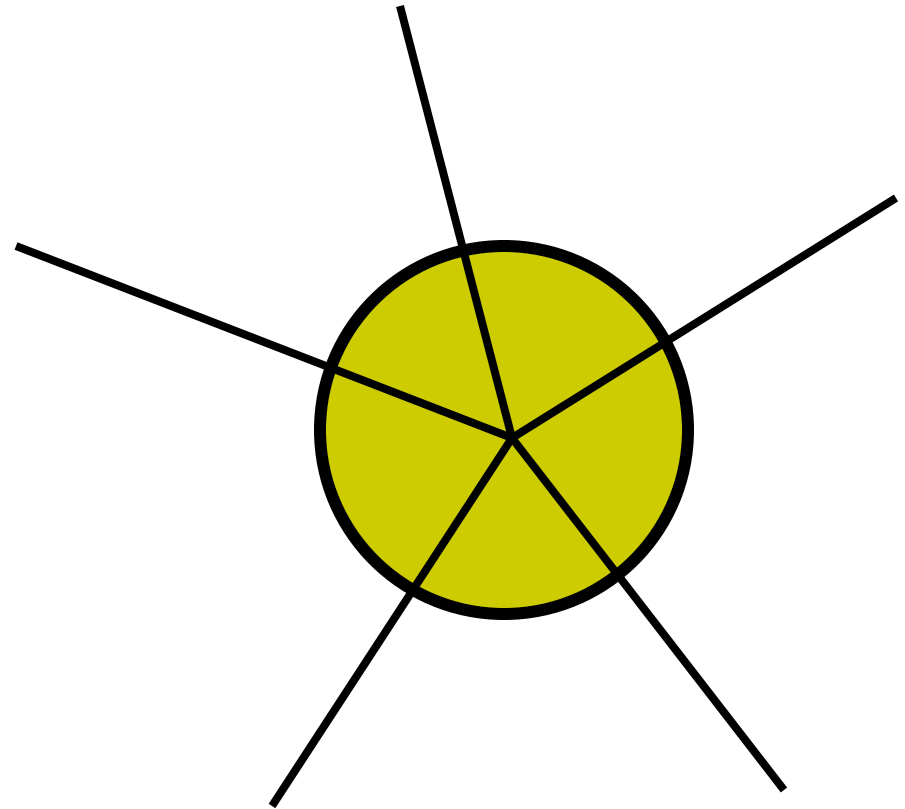
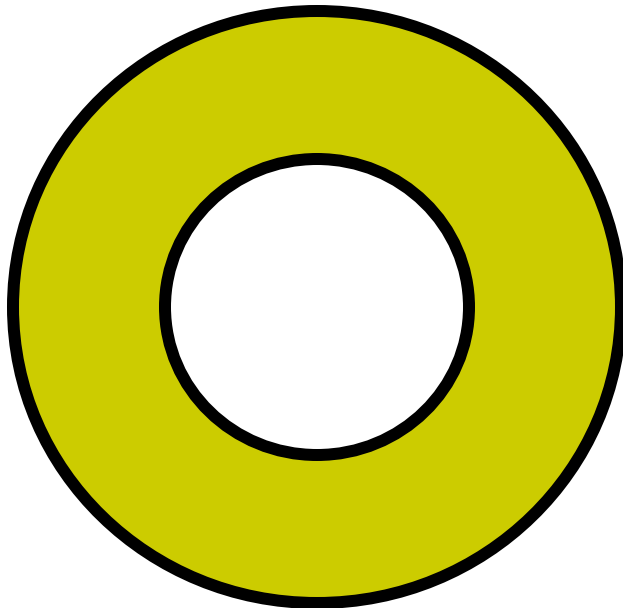
СТУПЕНЧАТАЯ



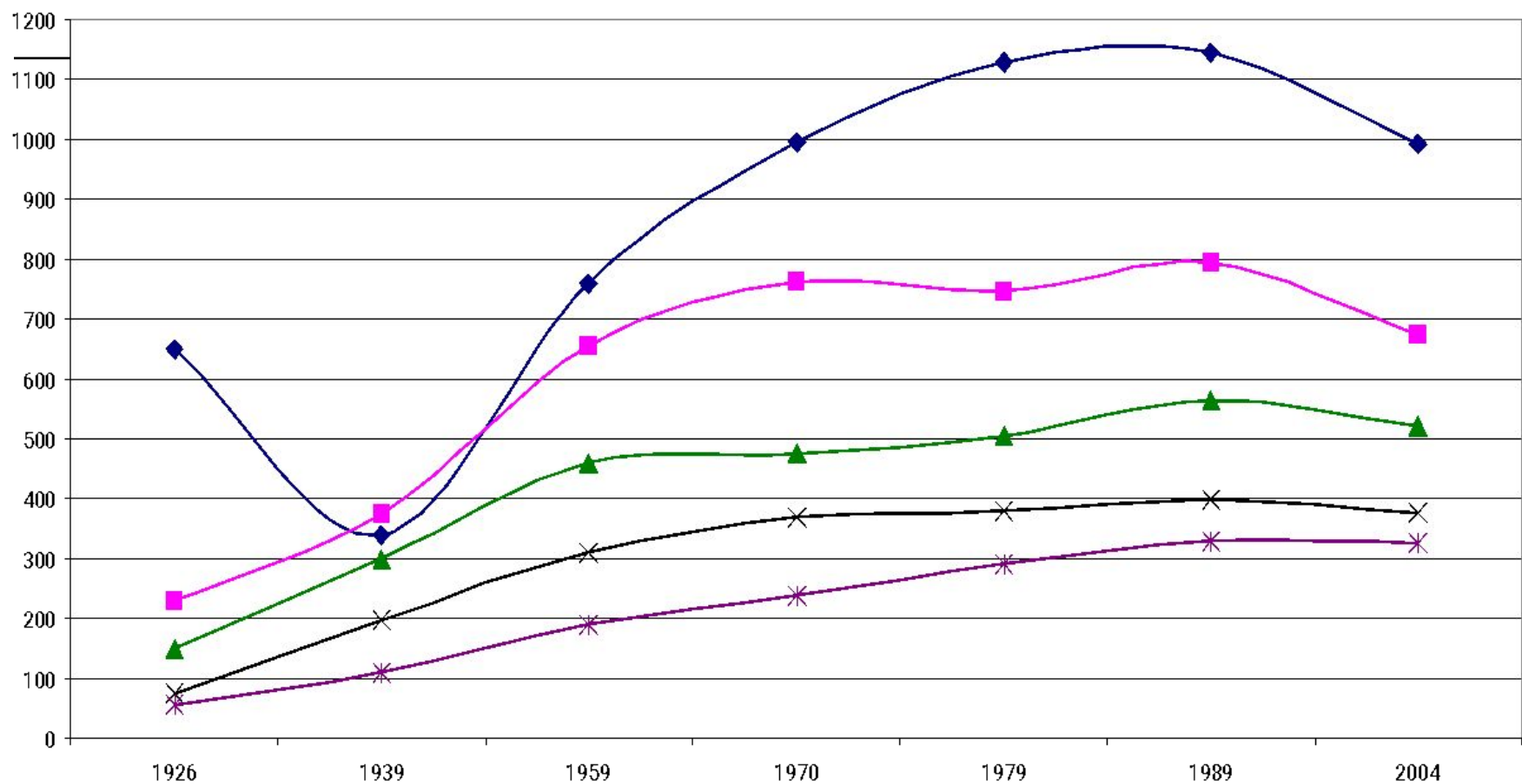
Характеристика управленческого дисбаланса

Кольцевая организация

Лучевая организация

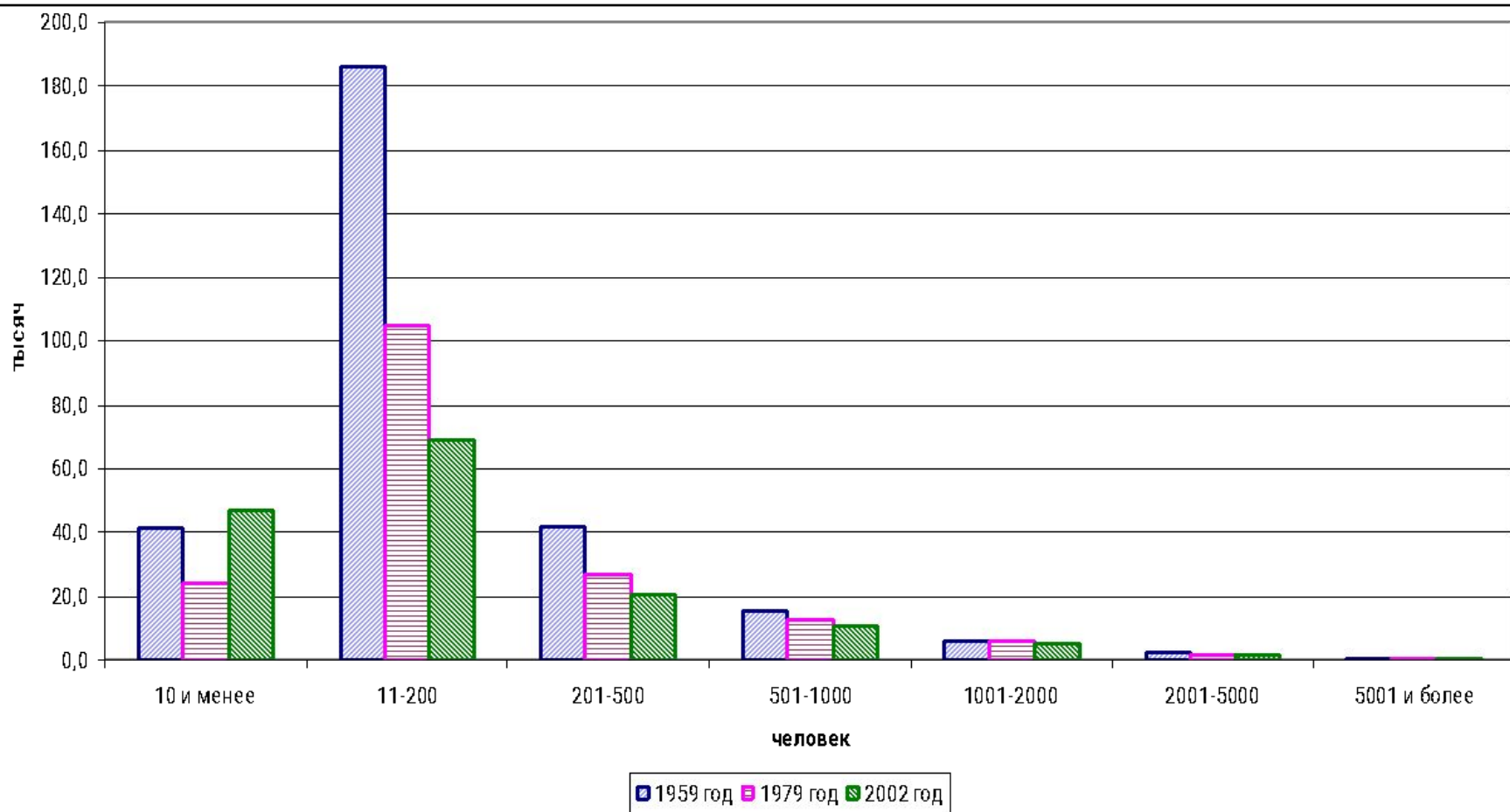


Число городов и поселков городского типа по числу жителей



◆ до 5 тыс.чел. ■ 5 - 9,9 тыс.чел. ▲ 10 - 19,9 тыс.чел. × 20 - 49,9 тыс.чел. * 50 и более тыс.чел. (вкл. 1млн. и более)

РАСПРЕДЕЛЕНИЕ СЕЛЬСКИХ НАСЕЛЕННЫХ ПУНКТОВ ПО ЧИСЛУ ЖИТЕЛЕЙ



Характеристика институционального дисбаланса

ГРУППИРОВКА СЕЛЬСКИХ РАЙОНОВ ПО ЧИСЛУ СЕЛЬСКИХ НАСЕЛЕННЫХ ПУНКТОВ, %

	Всего	в том числе с числом сельских населенных пунктов							
		1-20	21-40	Всего до 40	41-60	61-100	101-150	151-200	более 200
Российская Федерация	100	13	24	37	19	20	10	5	8
Центральный федеральный округ	100	0,7	4	5	11	25	26	15	19
Северо-Западный федеральный округ	100	6	8	14	9	10	17	12	39

Проблемы организации сетей сферы образования и культуры в регионах России

- ❑ **Проблемы расселения – депопуляция, мелкоселенность, поляризация**
- ❑ **Проблемы финансирования сетей – распыление средств, недофинансирование, избыточность сетей**
- ❑ **Проблемы организации взаимодействия - ведомственная разобщенность, административные барьеры, разграничение полномочий**
- ❑ **Проблемы управления – институциональный дисбаланс, отраслевой подход к управлению территориями**
- ❑ **Проблемы инфраструктуры – слабое развитие транспортных сетей, коммуникаций, современной связи**

Принципы перехода к новой модели организации сетей социально-культурного обслуживания населения

*От ступенчатой
сетей*  *узловой модели организации*

*От пешеходной
учреждений*  *к транспортной доступности*

*От отраслевого
управлению*  *территориально-отраслевому*

От ведомственных  *к интегрированным
социальным учреждениям*

Правовое обеспечение создания интегрированного социального учреждения

- ❑ **Подготовка проекта федерального закона «Об интегрированном государственном (муниципальном) социальном учреждении»**
- ❑ **Разработка типового положения об интегрированном государственном (муниципальном) социальном учреждении**
- ❑ **Внесение изменений в федеральные законы «Об общих принципах организации местного самоуправления самоуправления в Российской Федерации» (131-ФЗ и 184-ФЗ)**
- ❑ **Внесение изменений в закон «Об образовании», «Основы законодательства о культуре»**
- ❑ **Гармонизация отраслевого законодательства – образование, культура, здравоохранение, социальное обеспечение, спорт**



Спасибо за внимание

Директор Центра прикладных экономических исследований и разработок ИРО НИУ-ВШЭ, к.э.н.

Т.В. Абанкина