



Государственный Университет – Высшая школа экономики

НАПРАВЛЕНИЯ РАЗВИТИЯ СЕТИ ОБРАЗОВАТЕЛЬНЫХ УЧРЕЖДЕНИЙ

*Директор Центра прикладных экономических
исследований и разработок ГУ-ВШЭ*

Абанкина Татьяна Всеволодовна



НАЦИОНАЛЬНЫЙ ПРОЕКТ «ОБРАЗОВАНИЕ»

***РАЗВИТИЕ СЕТИ ОБЩЕОБРАЗОВАТЕЛЬНЫХ
УЧРЕЖДЕНИЙ –***

**ОДНО ИЗ НАПРАВЛЕНИЙ РЕГИОНАЛЬНЫХ
КОМПЛЕКСНЫХ ПРОЕКТОВ**

**МОДЕРНИЗАЦИИ ОБРАЗОВАНИЯ,
РЕАЛИЗУЕМЫХ В 2007-2009 ГОДАХ**



Цель развития сети образовательных учреждений:

*Обеспечить условия для получения
качественного общего образования
независимо от места жительства
за счет создания интегрированных
образовательных ресурсов территории,
кооперации и специализации,
внедрения вариативных моделей
образовательных учреждений.*



Проблемы организации социально-культурного обслуживания населения

- Проблемы расселения – депопуляция, мелкоселенность, поляризация
- Проблемы финансирования сетей обслуживания – распыление средств, недофинансирование, избыточность сетей
- Проблемы организации взаимодействия - ведомственная разобщенность, административные барьеры, разграничение полномочий
- Проблемы управления – институциональный дисбаланс, отраслевой подход к управлению территориями
- Проблемы инфраструктуры – слабое развитие транспортных сетей, коммуникаций, современной связи



Проблемы образования в сельской местности:

- низкая доступность качественного образования
- слабое развитие современных коммуникаций и транспортной инфраструктуры
- устаревшая материально-техническая база
- недостаточное кадровое обеспечение
- недостаточный уровень финансовой обеспеченности

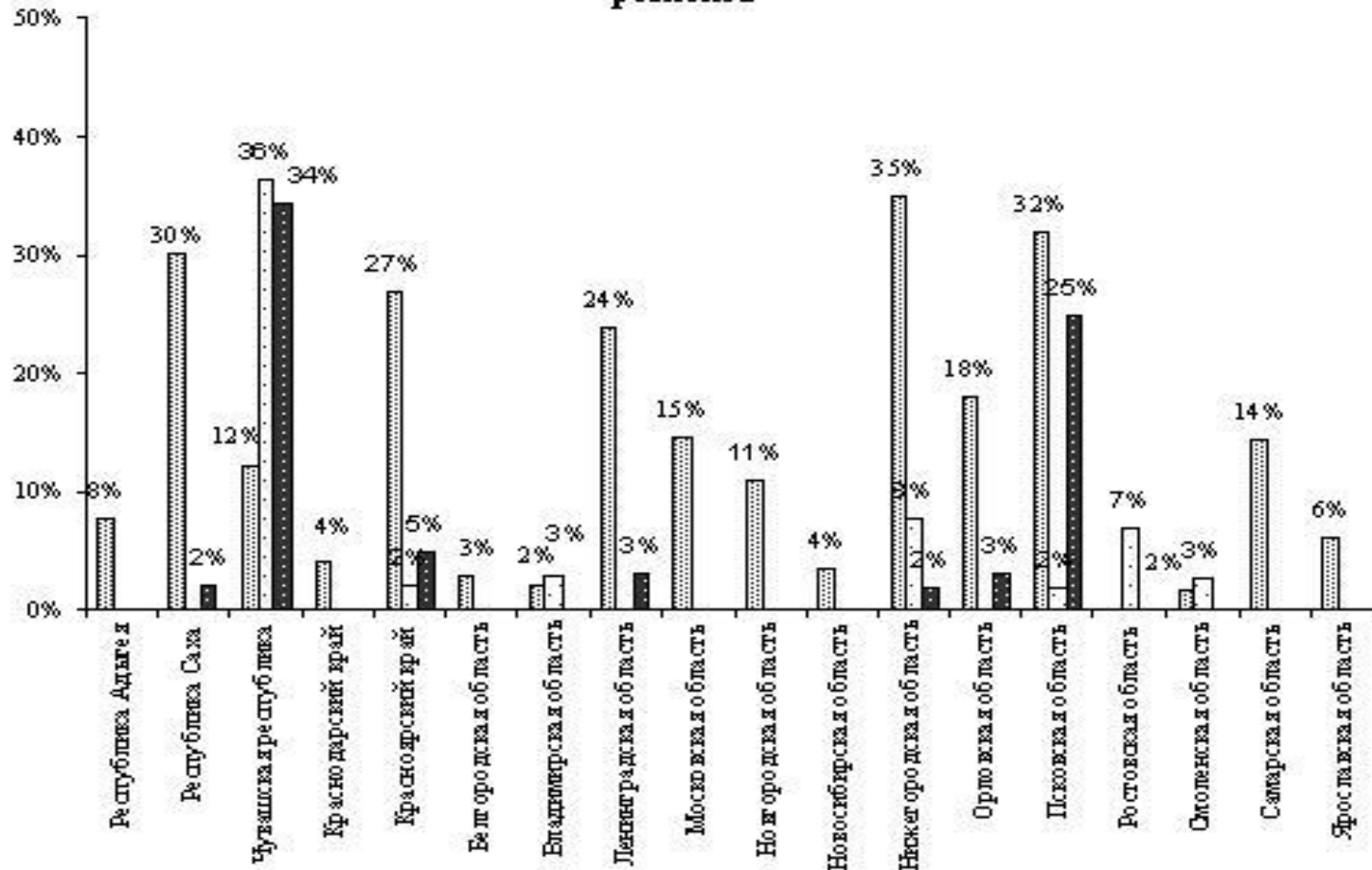
***Цель реструктуризации сети сельских школ –
создание необходимых условий для обеспечения доступности и
высокого качества общего образования в сельской местности***

Способы решения:

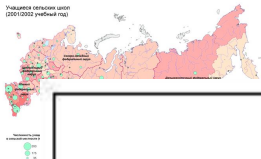
- создание базовых сельских школ и транспортных схем доставки учащихся
- внедрение передвижных учебных лабораторий
- создание новых моделей образовательных и социокультурных комплексов
- интеграция и кооперация образовательных учреждений разных ступеней и дополнительного образования
- внедрение дистанционных методов обучения
- сетевая организация образовательного процесса



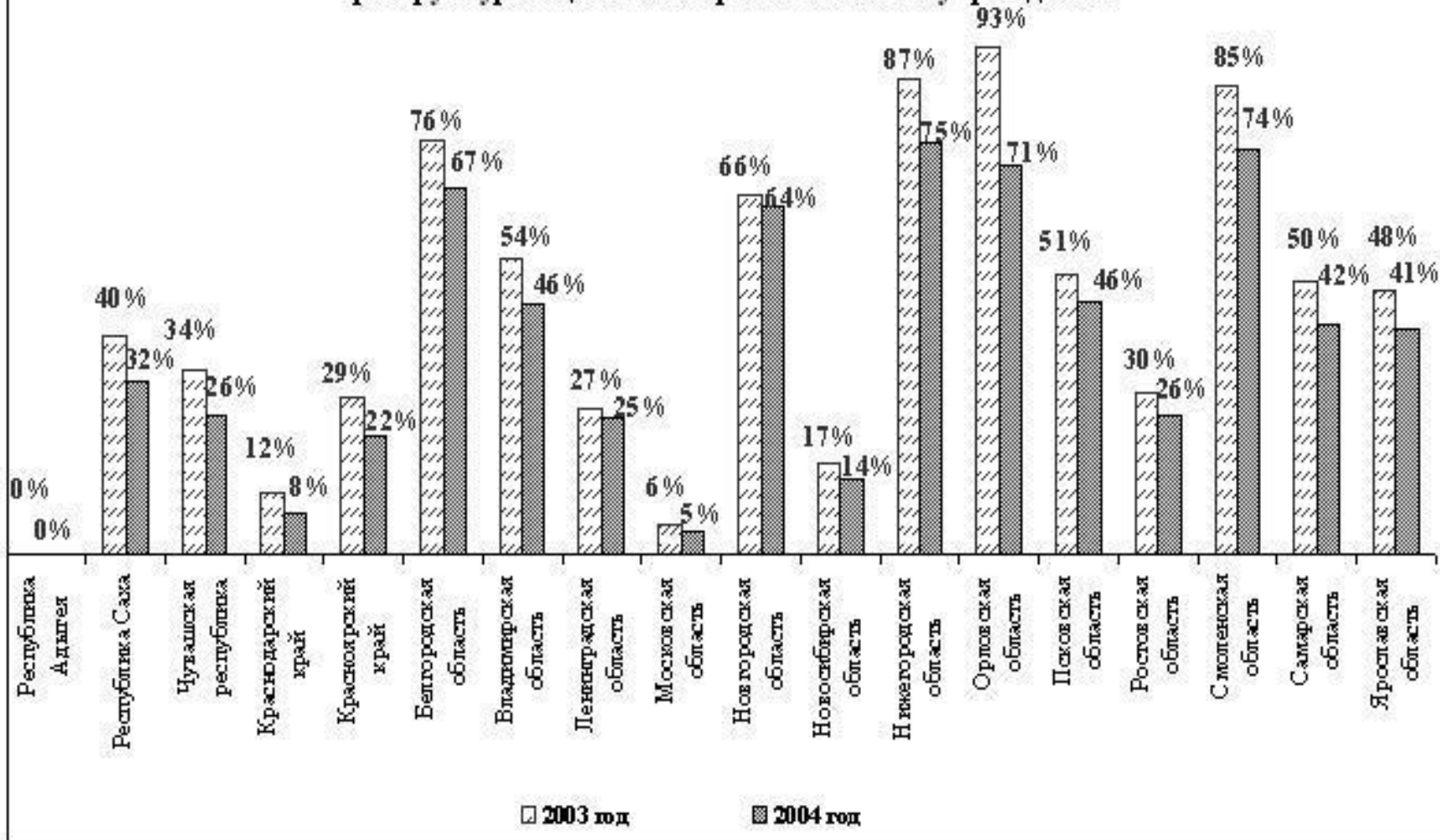
Изменения в сети образовательных учреждений экспериментальных регионов

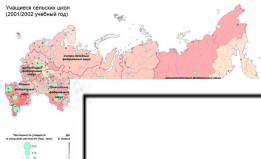


■ Доля преобразованных ОУ □ Доля закрывшихся ОУ ■ Доля вновь созданных ОУ

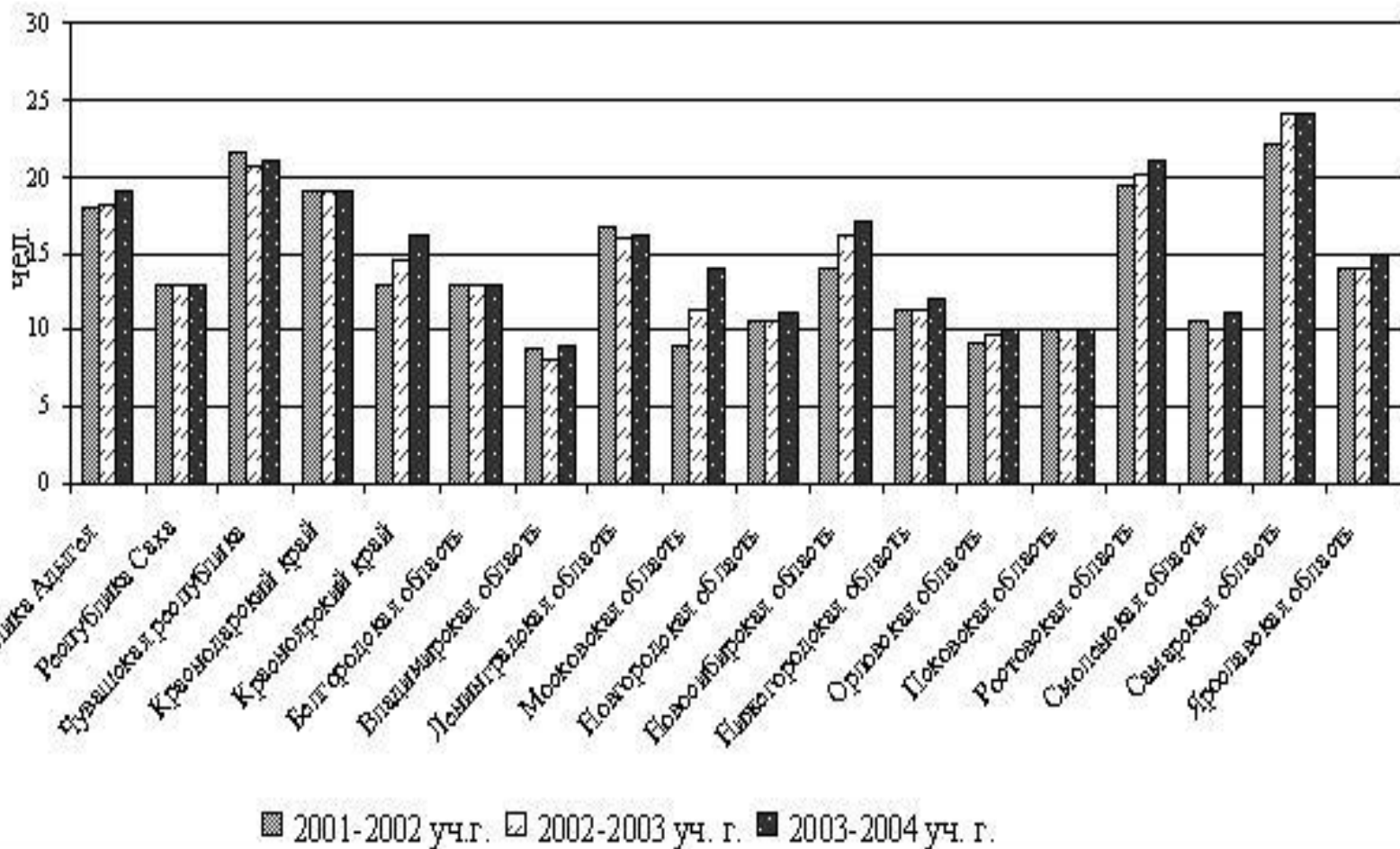


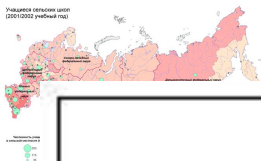
Доля малокомплектных школ в регионах, участвующих в эксперименте по реструктуризации сети образовательных учреждений



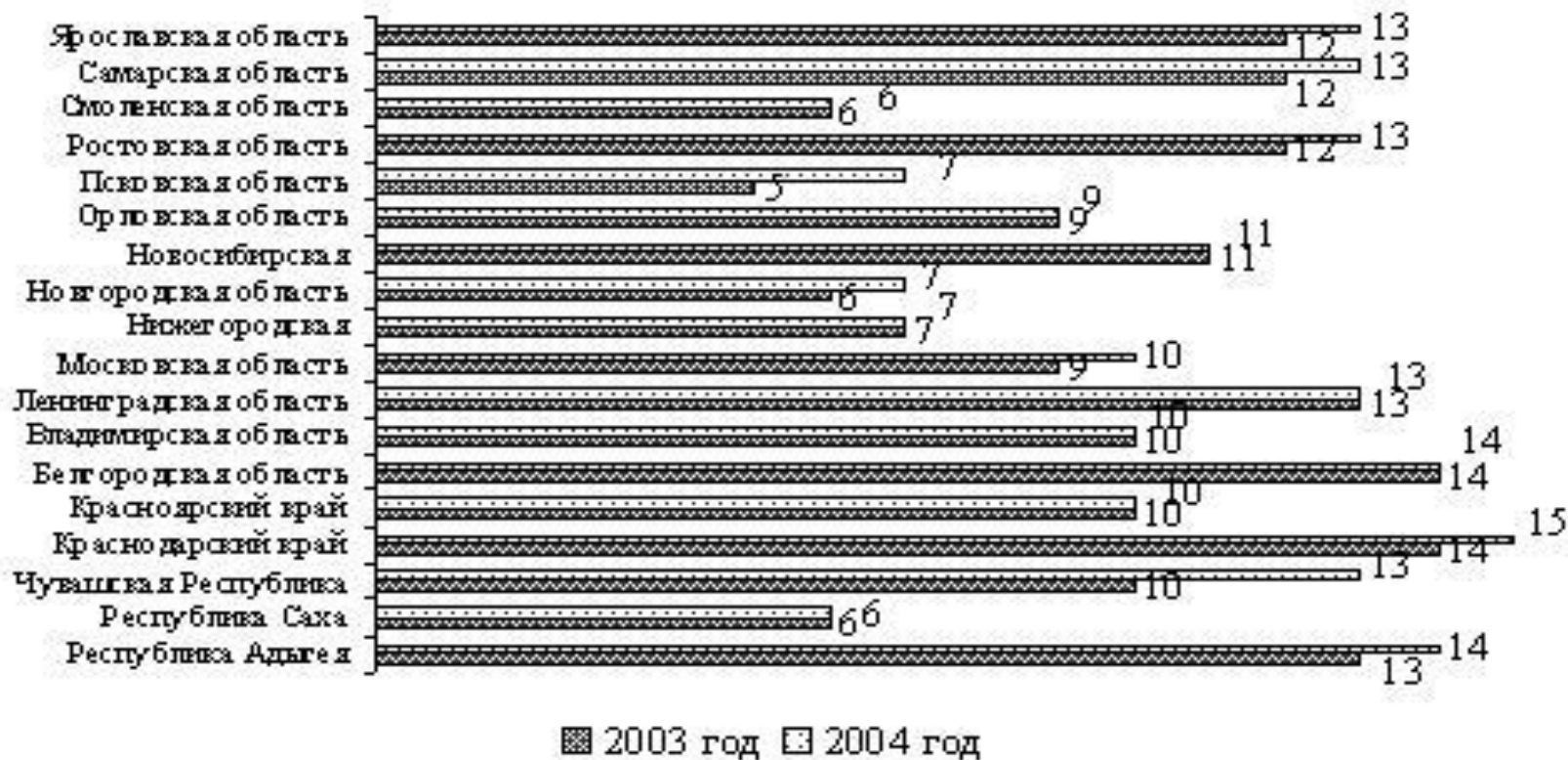


Наполняемость классов МОУ, участвующих в эксперименте





Соотношение учащихся и учителей в экспериментальных МОУ по регионам





Основные модели, рекомендованные к внедрению

- базовая школа с сетью филиалов
- ресурсный центр
- передвижная учебная лаборатория
- сельская профильная школа
- начальная школа – детский сад
- ассоциация сельских образовательных учреждений
- социокультурный комплекс

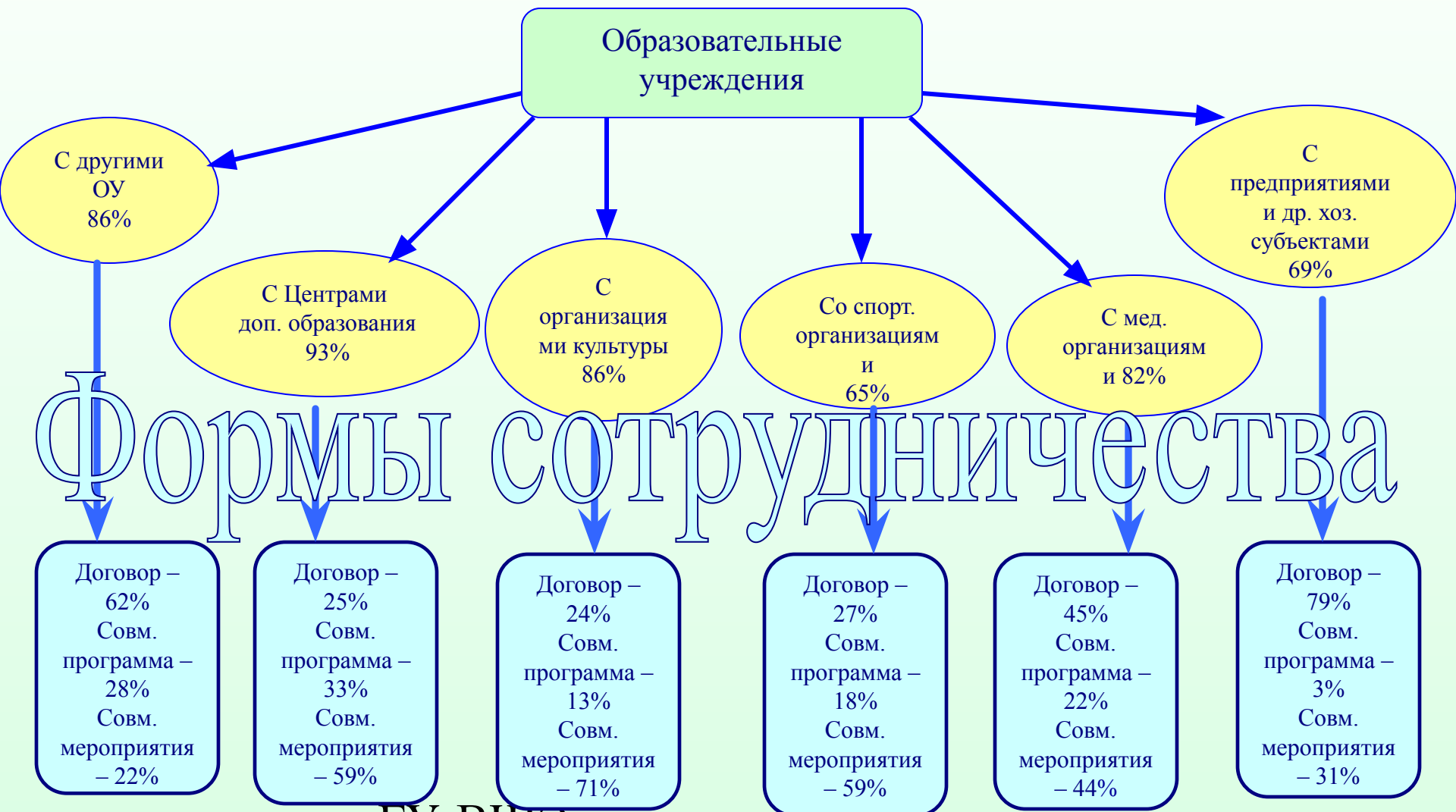


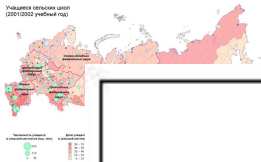
Апробация модели социокультурного комплекса

- **на ассоциативной основе** – объединяет школу, учреждения дополнительного и профессионального образования, дом культуры, библиотеку, спортивные учреждения, центры социальной помощи и т.д.
- **на административной основе** – единое юридическое лицо со структурными подразделениями по основному и дополнительному образованию, культуре и спорту

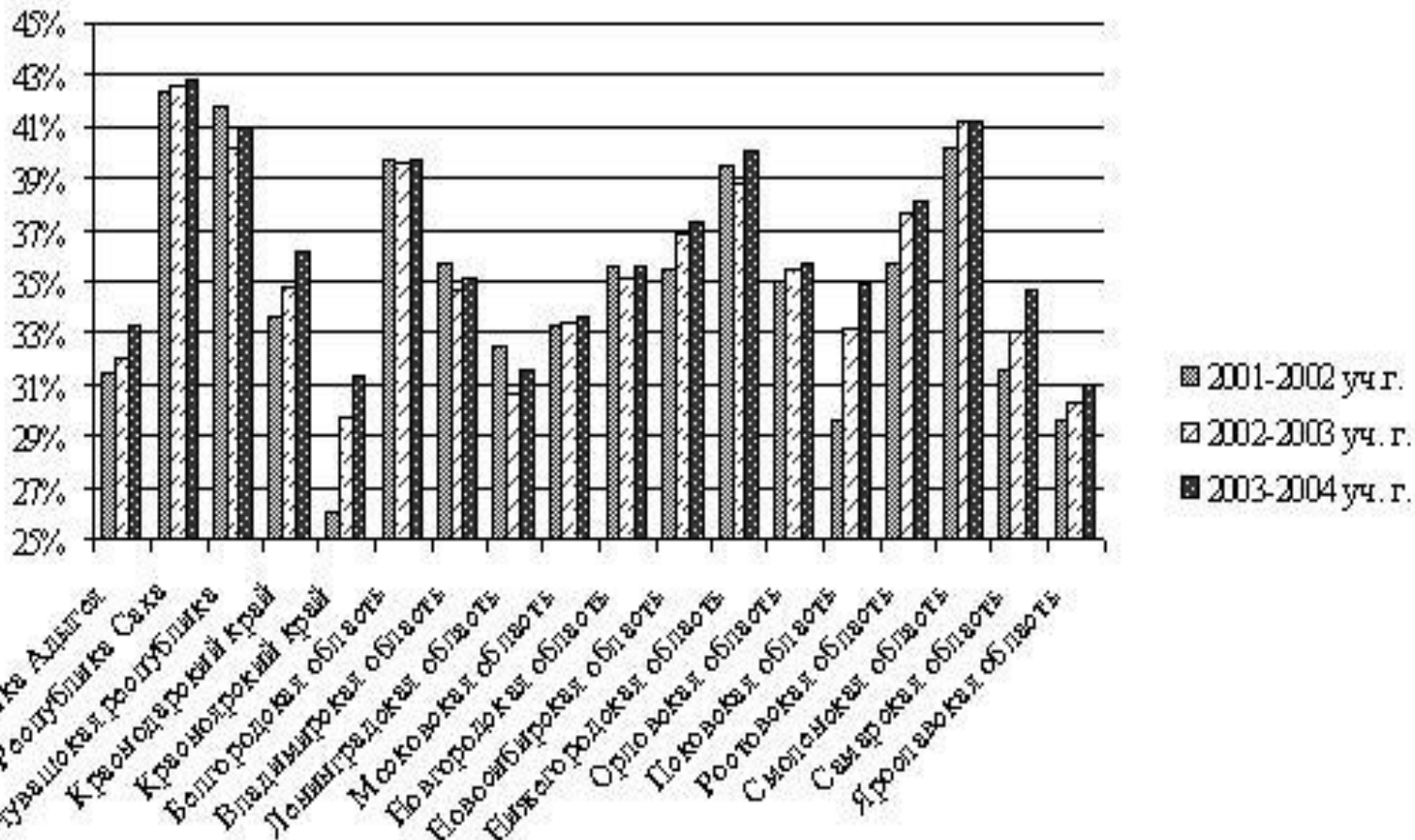


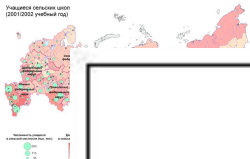
Сотрудничество образовательных учреждений, участвующих в эксперименте по реструктуризации сети ОУ, расположенных в сельской местности



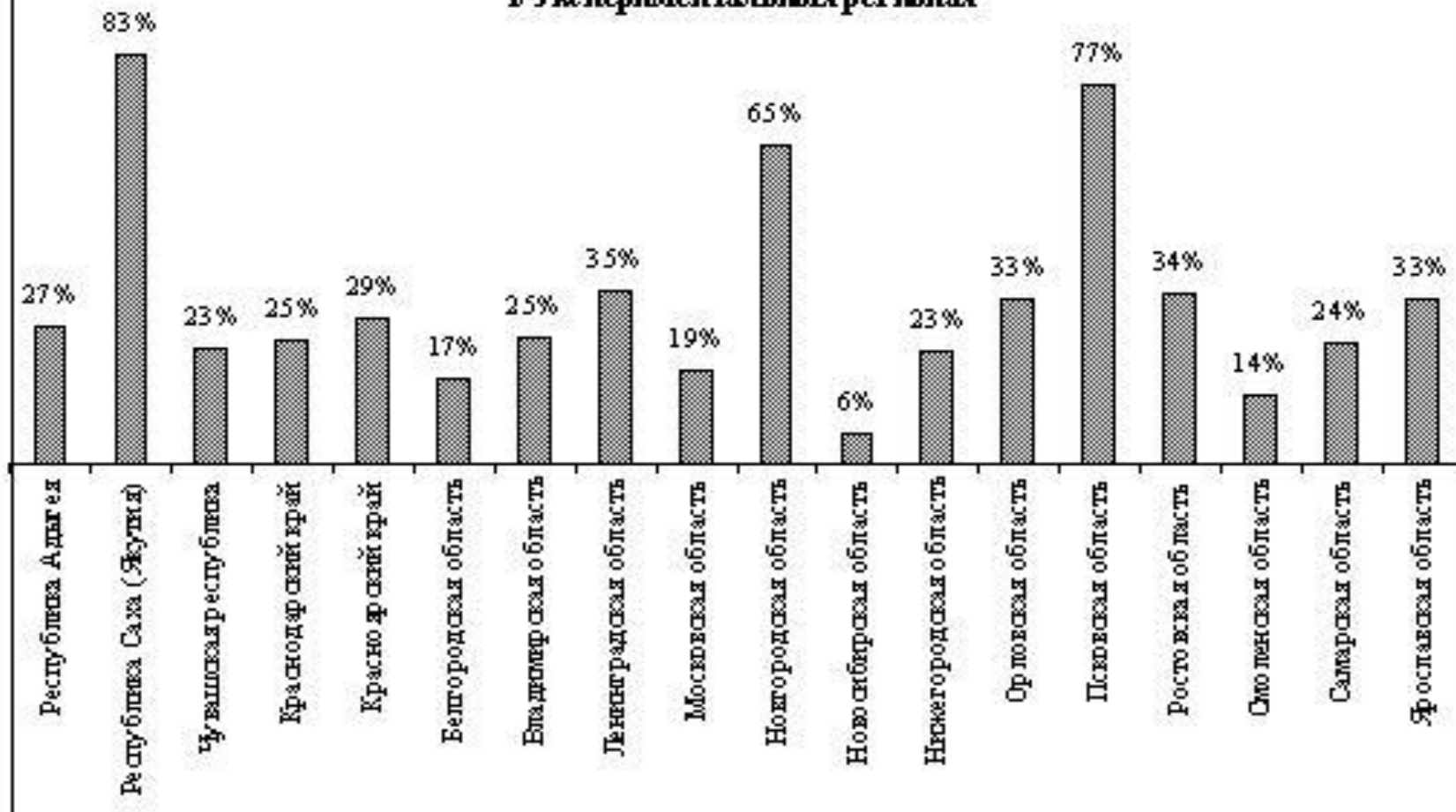


Качество обученности в М ОУ, участвующих в эксперименте, по регионам (Доля обучающихся на 4 и 5)





Доля учителей, прошедших переподготовку за 2002-2004 годы, в экспериментальных регионах





МЕЖВЕДОМСТВЕННЫЙ СОВЕТ ПО ОБРАЗОВАНИЮ

16 ноября 2005 года

Цель: согласование механизмов кооперации и интеграции ресурсов учреждений социальной сферы для обеспечения комплексного предоставления социальных услуг населению, обеспечения доступности качественных государственных и муниципальных услуг и решения проблем устойчивого развития городских и сельских территорий

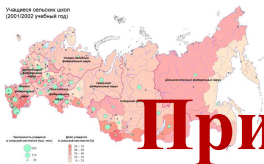
08/16/2023 ГУ-ВШЭ




МЕЖВЕДОМСТВЕННЫЙ СОВЕТ ПО ОБРАЗОВАНИЮ


16 ноября 2005 года


- **Министерство образования и науки РФ**
- **Министерство сельского хозяйства РФ**
- **Министерство культуры и массовых коммуникаций РФ**
- **Министерство здравоохранения и социального развития РФ**
- **Министерство транспорта РФ**
- **Совет Федерации Федерального Собрания РФ**
- **объединения работодателей**
- **региональные органы управления образованием**



Принципы перехода в новой модели организации сетей социально-культурного обслуживания населения

От ступенчатой сетей  к узловой модели организации

От пешеходной учреждений  к транспортной доступности

От отраслевого  территориально-отраслевому управлению

От ведомственных  к интегрированным социальным учреждениям



Правовое обеспечение создания интегрированного социального учреждения

- ❑ Подготовка проекта федерального закона «Об интегрированном государственном (муниципальном) социальном учреждении»
- ❑ Разработка типового положения об интегрированном государственном (муниципальном) социальном учреждении
- ❑ Внесение изменений в федеральные законы «Об общих принципах организации местного самоуправления в Российской Федерации» (131-ФЗ и 184-ФЗ)
- ❑ Внесение изменений в закон «Об образовании»
- ❑ Гармонизация отраслевого законодательства – образование, культура, здравоохранение, социальное обеспечение, спорт



Эксперимент: реструктуризация
сети общеобразовательных учреждений,
расположенных в сельской местности



Правовое обеспечение

Регионы

Мониторинг

Информационные ресурсы

Результаты

Нормативные
документы

Нормативные документы

14:51 / 8 / 2004

Правовое обеспечение

Постановление Правительства РФ от 17 декабря 2001 г. № 871 "О реструктуризации сети общеобразовательных

Поиск

Определе

*Создан и постоянно обновляется
интерактивный сайт «Сельские школы»*

<http://rural-school.ru>

Вход
регистра

сельской местности в районах с различными социо-
географическими условиями в 2002/2003 учебном году"

Приказ Минобразования России от 18.04.2003 №1672 Об
утверждении перечня субъектов Российской Федерации,
участвующих в эксперименте по реструктуризации сети
общеобразовательных учреждений, расположенных в
сельской местности в районах с различными социо-
географическими условиями в 2003/2004 учебном году

НИК
образования

для
АБИТУРИЕНТОВ

