



# 5 класс. Кубановедение

12 апреля 2012 года

# Познай самого себя

ПОЗНАЙ САМОГО СЕБЯ



# Боспорское царство



Около \_\_\_\_\_ г. до н.э. города, расположенные по обоим берегам

\_\_\_\_\_, образовали единое государство -

\_\_\_\_\_. Столицей его стал \_\_\_\_\_ (современное название - \_\_\_\_\_), единственный

\_\_\_\_\_ город на западном берегу пролива. Остальные крупные поселения греческих колонистов находились на \_\_\_\_\_

Около 480 г. до н.э. города, расположенные по обоим берегам Боспора Киммерийского, образовали единое государство – Боспорское царство. Столицей его стал Пантикапей (современное название - Керчь), единственный крупный город на западном берегу пролива. Остальные крупные поселения греческих колонистов находились на восточном («азиатском») берегу Боспора Киммерийского.

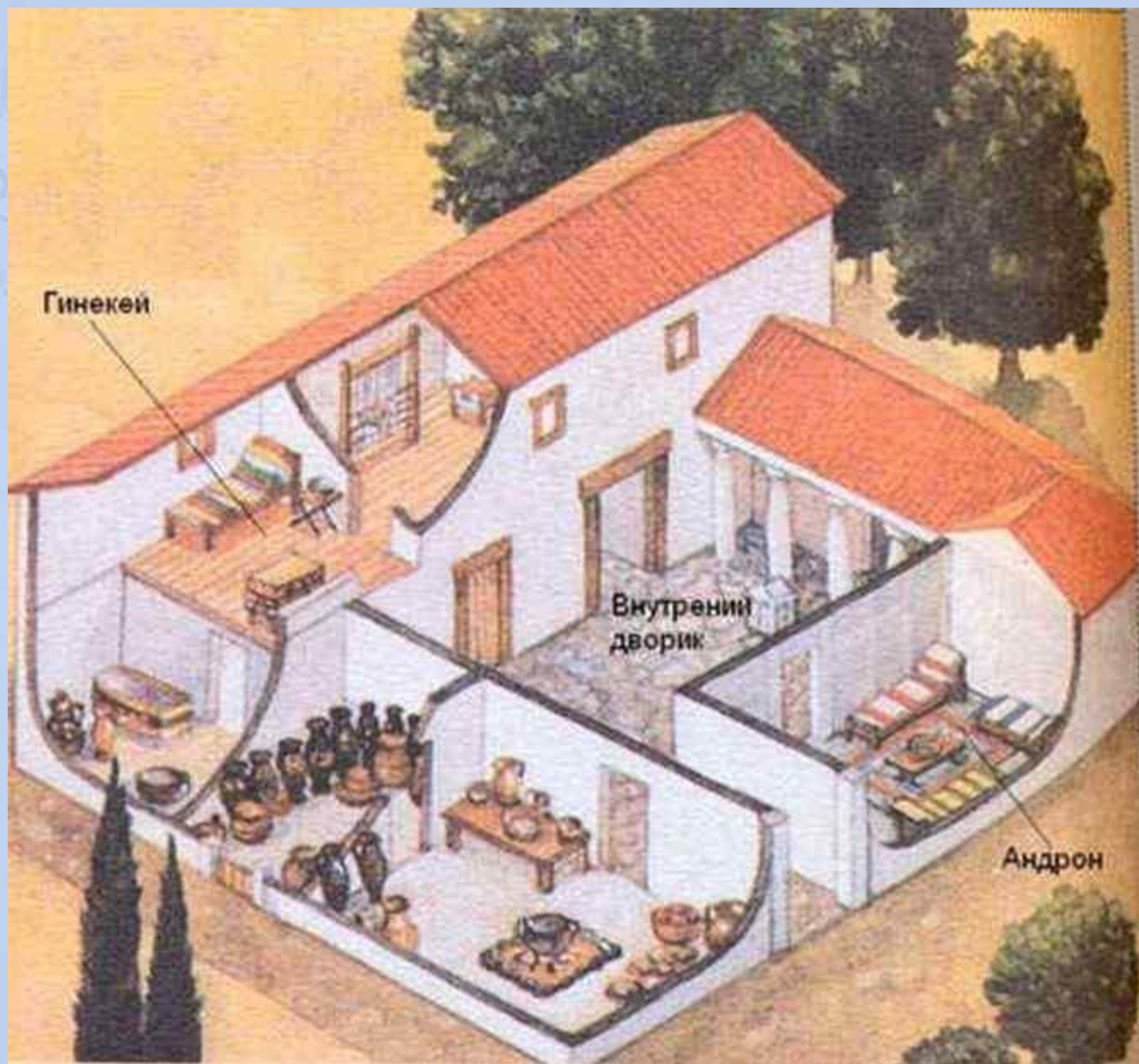


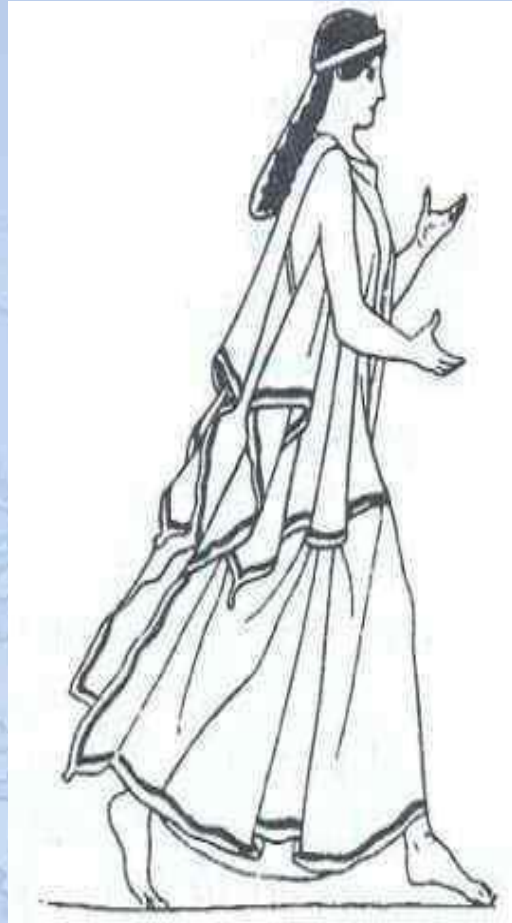
# Тема урока

*Культура и быт  
греческих городов-  
колоний*













Antique Greece

