

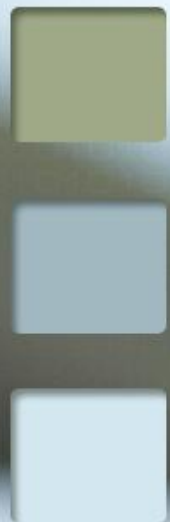


Спутниковый мониторинг автомобилей *online*

Neotrack

www.neotrack.ru





Содержание презентации

- ❖ Что такое мониторинг ?
- ❖ GPS в системе "Neotrack"
- ❖ Метод пакетной передачи данных (GPRS)
- ❖ Система слежения и отчетов
- ❖ Google Планета Земля
- ❖ Личный кабинет системы Neotrack
- ❖ Статистика Neotrack
- ❖ [GPS GSM](#) (GPRS) модуль Carman I
- ❖ Персональный трекинг
- ❖ Партнеры проекта



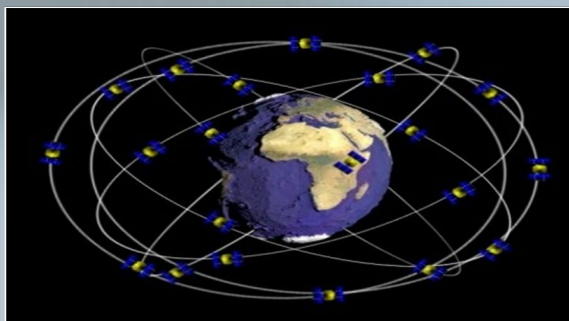
Что такое мониторинг?

- Neotrack – система отслеживания подвижных объектов (система GPS мониторинга), людей и животных в режиме реального времени 24 часа в сутки.
- Информация о подключенных объектах обновляется в установленный интервал времени (каждые 10, 30, 60 секунд и т.д.), а отображение информации осуществляется в текстовом виде и на плоских картах, а так же на картографическом сервисе Google Планета Земля.
- Спутниковый мониторинг автомобилей и прочих объектов: оборудование посредством приема сигнала со спутника передает данные, в том числе местонахождение, скорость, информацию о состоянии объекта, посредством беспроводной сети пакетной передачи данных GPRS на сервер Neotrack.
- Информация об объектах доступна для клиентов на интернет-портале www.neotrack.ru.



GPS в системе 'Neotrack'

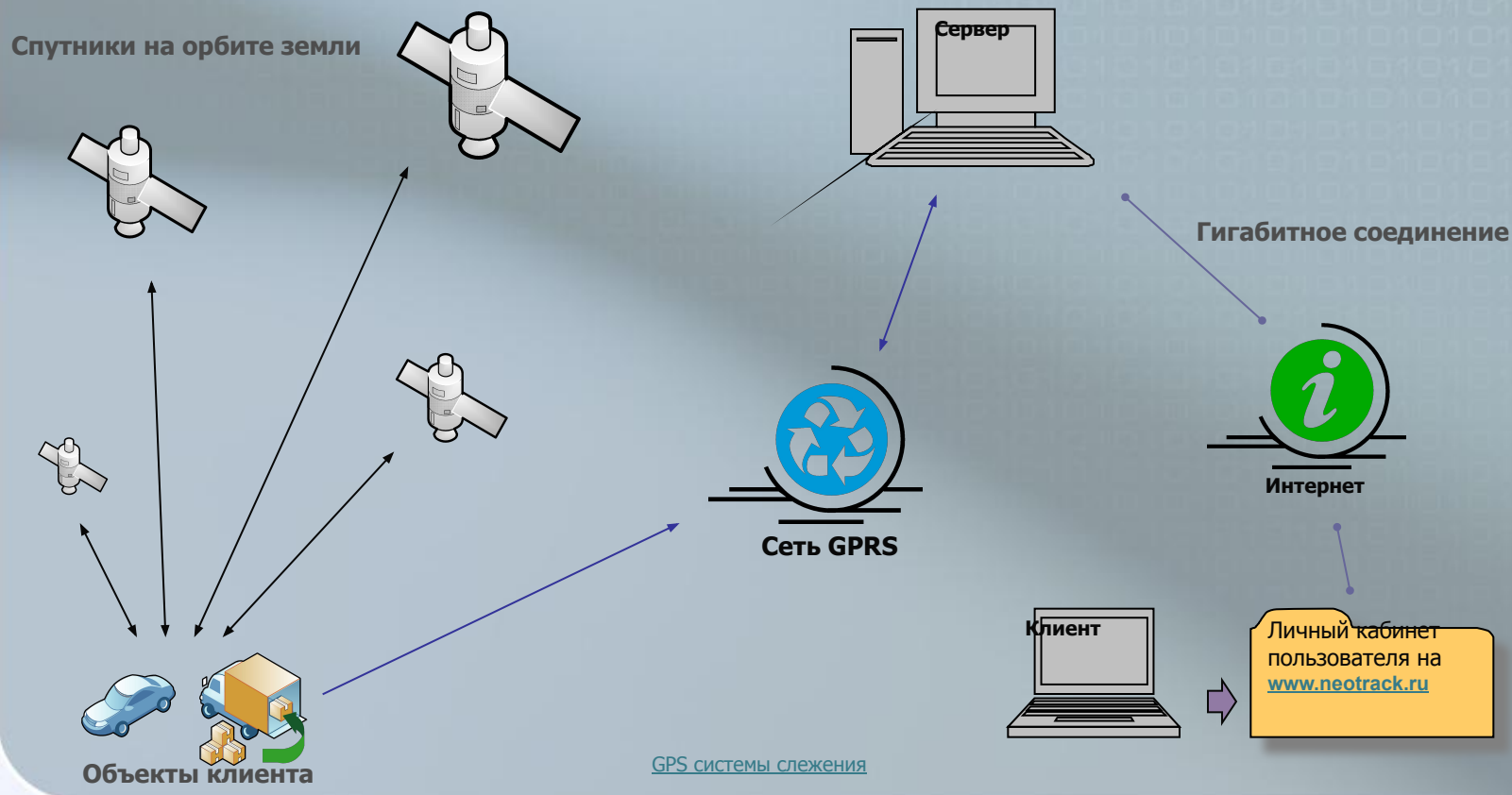
- Система GPS* используемая для определения местоположения объектов в любой точке планеты.
- 24 спутника, расположенных на промежуточной орбите Земли, обеспечивают высокую координатную точность и время.



- GPS позиционирование осуществляется с точностью до 5 метров при условии приема сигнала как минимум с 3 спутников.

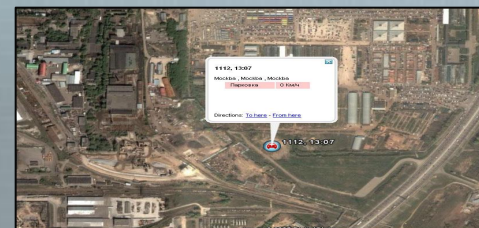
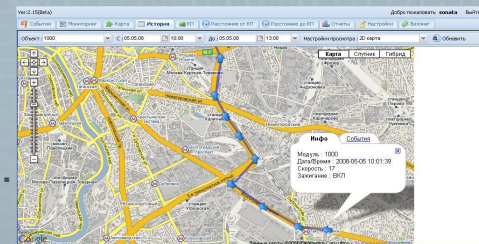
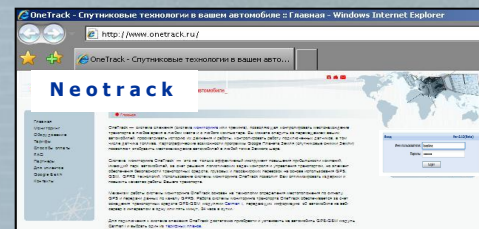
Пакетная передача данных

- GPRS – услуга высокоскоростной беспроводной пакетной передачи данных посредством GSM сетей. Услуга GPRS основана на интернет протоколах, поддерживаемых большинством программ и приложений. Пропускная способность передачи информации до 40 кбит/с.

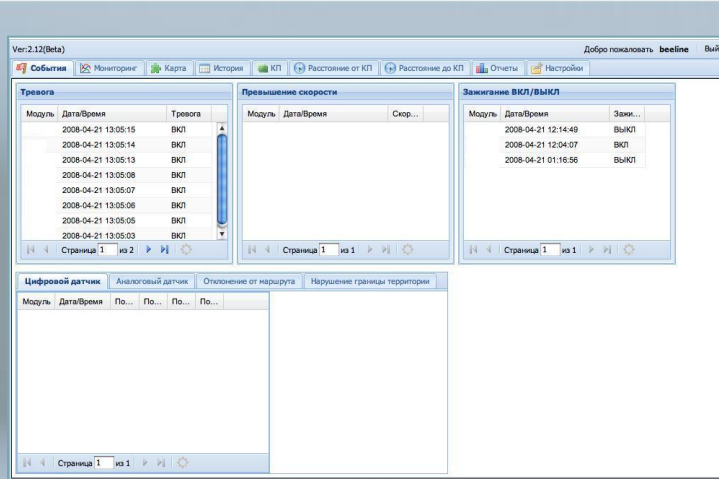


Система слежения и отчетов

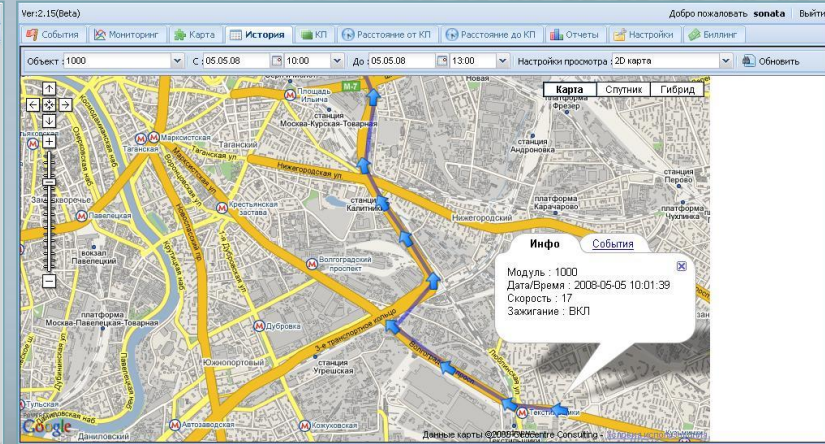
- Зайдите на сайт www.neotrack.ru Для демонстрационного доступа введите в специальной форме входа логин и пароль: sonata
- Попав в личный кабинет Вы моментально получаете информацию об объектах на плоской 2D карте, а так же в текстовом виде.
- Тут же Вы можете составлять архивы движения, добавлять контрольные пункты, маршруты и зоны движения автопарка.
- Вы можете создавать отчеты о движении и активности объекта, а так же получать аналитику расходов в разделе 'отчеты'. Всё это визуально отображается на Google Планета Земля, как и on-line мониторинг.



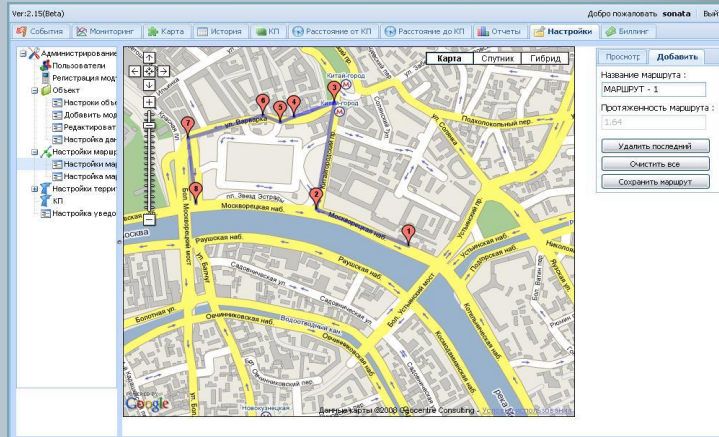
Личный кабинет Neotrack



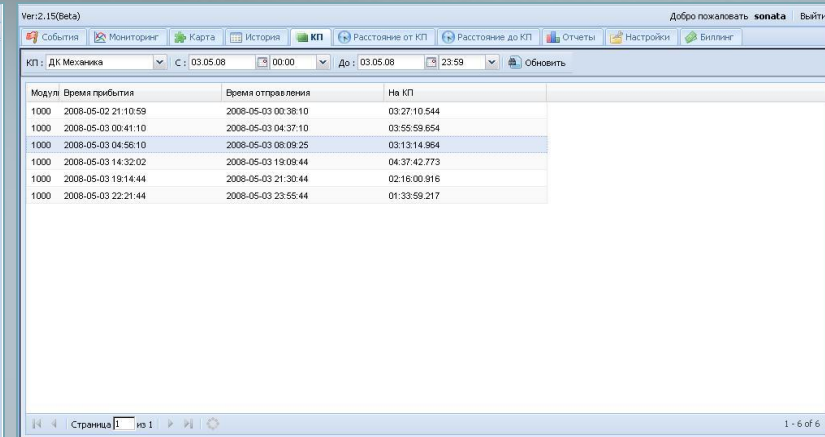
В меню «события» отображаются сигналы тревоги, превышение скорости, зажигание и информация с подключенных датчиков.



История движения и состояния объекта представляется как в текстовом, так и в визуальном виде.

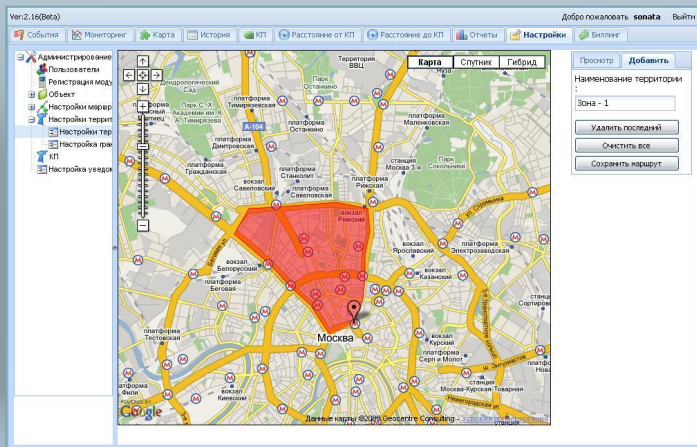


Создание маршрута движения объектов и последующий контроль прохождения маршрута.

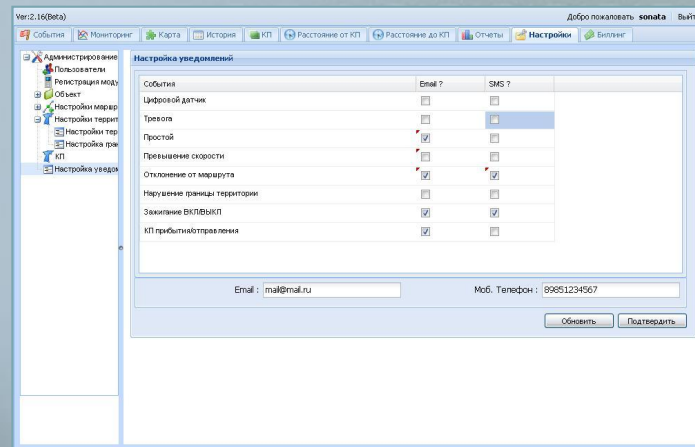


Отображение кол-ва посещений объектом заданного контрольного пункта.

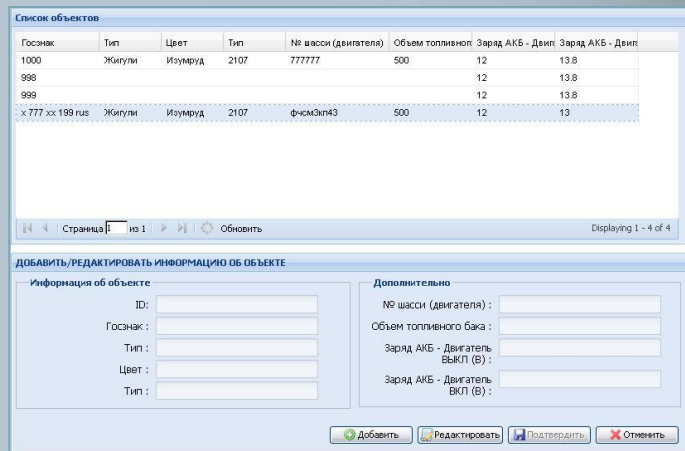
Личный кабинет Neotrack



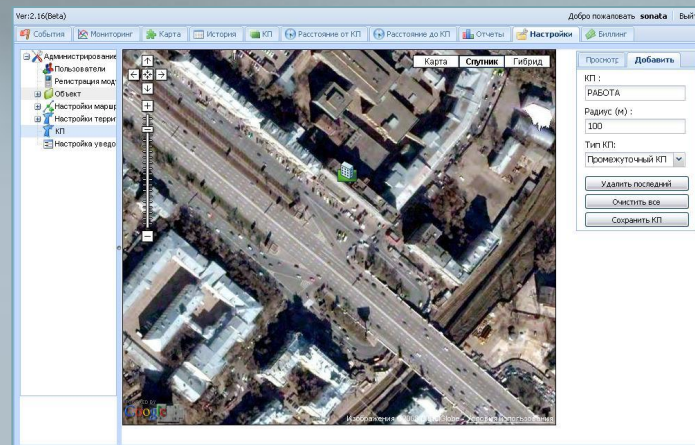
Задание и контроль зон, которые не может покидать объект с функцией уведомления в личный кабинет и по SMS



Настройка уведомлений по нужным критериям на электронную почту и SMS



Полная информация об объектах с выводом в историю, уведомления и онлайн мониторинг



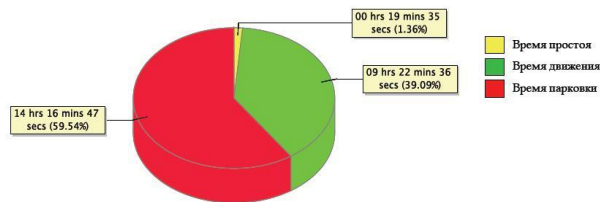
Возможность задавать радиус действия для контрольного пункта дает преимущества в плотно застроенном городе



Статистика Neotrack

Общий отчет

Время : 2008-07-16:00:00:00 to 2008-07-16:23:59:00
 Госзнак :
 Модуль : 1111



На диаграмме показаны время простоя, движения и стоянки с выкл. двигателем

Название КП	Модуль	Время прибытия	Время отправления	Продолжительность
ДК Механика	1111	2008-06-11 06:39:56	2008-06-11 07:55:21	0 years 0 mons 0 days 1 hours 15 mins 25.729 secs.
ДК Механика	1111	2008-06-11 18:57:06	2008-06-11 21:50:25	0 years 0 mons 0 days 2 hours 53 mins 19.291 secs.
ДК Механика	1111	2008-06-11 22:05:25	2008-06-12 09:39:25	0 years 0 mons 0 days 11 hours 33 mins 59.896 secs.
ДК Механика	1111	2008-06-12 09:45:25	2008-06-12 09:48:25	0 years 0 mons 0 days 0 hours 2 mins 59.071 secs.
ДК Механика	1111	2008-06-12 10:03:25	2008-06-12 10:09:25	0 years 0 mons 0 days 0 hours 5 mins 59.221 secs.
ДК Механика	1111	2008-06-12 10:12:25	2008-06-12 11:30:25	0 years 0 mons 0 days 1 hours 17 mins 59.907 secs.
ДК Механика	1111	2008-06-12 11:32:25	2008-06-12 11:37:25	0 years 0 mons 0 days 0 hours 4 mins 59.269 secs.
ДК Механика	1111	2008-06-12 11:39:25	2008-06-12 21:20:25	0 years 0 mons 0 days 9 hours 40 mins 59.574 secs.
ДК Механика	1111	2008-06-12 21:24:25	2008-06-12 21:39:25	0 years 0 mons 0 days 0 hours 15 mins 0.456 secs.
ДК Механика	1111	2008-06-12 22:00:25	2008-06-13 09:15:25	0 years 0 mons 0 days 11 hours 14 mins 59.365 secs.
ДК Механика	1111	2008-06-13 09:18:25	2008-06-13 09:38:25	0 years 0 mons 0 days 0 hours 19 mins 59.103 secs.
ДК Механика	1111	2008-06-13 10:03:25	2008-06-13 11:28:25	0 years 0 mons 0 days 1 hours 24 mins 59.962 secs.
ДК Механика	1111	2008-06-13 11:36:25	2008-06-13 18:17:25	0 years 0 mons 0 days 6 hours 40 mins 59.882 secs.
ДК Механика	1111	2008-06-13 18:28:25	2008-06-13 21:44:25	0 years 0 mons 0 days 3 hours 15 mins 59.976 secs.

Отчет о стоянках на контрольных пунктах

Отчет о поездке

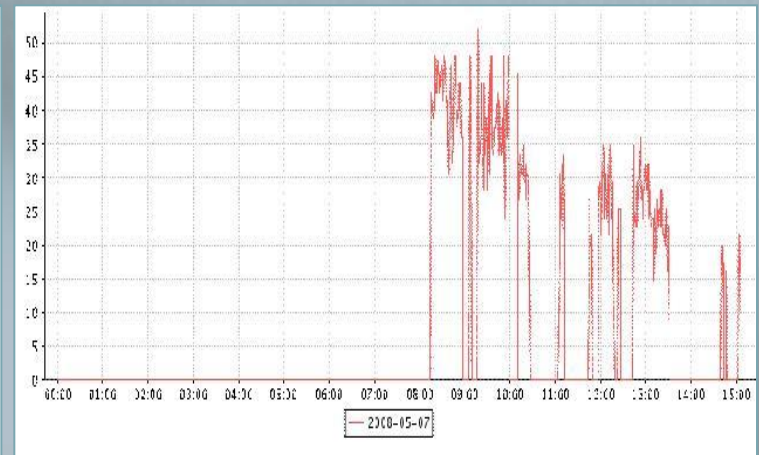
Время : 2008-07-04:00:00:00 to 2008-07-04:23:59:00
 Госзнак :
 Модуль : 1111

Время	Пункт отправления	Пункт назначения	Общее расстояние
2008-07-04:07:51:19 - 08:26:23	Москва / Южный АО / Варшавское шоссе	Московская область / - / Симферопольское шоссе	20.57
2008-07-04:08:32:08 - 08:49:12	Московская область / - / Симферопольское шоссе	Московская область / Подольск / Комсомольская ул.	8.63
2008-07-04:08:51:06 - 08:55:10	Московская область / Подольск / Комсомольская ул.	Московская область / Подольск / Железнодорожная ул.	1.00
2008-07-04:09:36:57 - 09:39:30	Московская область / Подольск / Железнодорожная ул.	Московская область / Подольск / Б. Серпуховская ул.	0.33
2008-07-04:09:41:07 - 10:19:46	Московская область / Подольск / Б. Серпуховская ул.	Московская область / - / Калужское шоссе	27.23
2008-07-04:10:22:32 - 10:47:23	Московская область / - / Калужское шоссе	Московская область / Наро-Фоминский муницип. р-н /	19.71
2008-07-04:10:50:26 - 11:01:22	Московская область / Наро-Фоминский муницип. р-н /	Московская область / - /	3.58
2008-07-04:11:01:53 - 11:02:44	Московская область / - /	Московская область / - /	0.00
2008-07-04:11:03:03 - 11:03:12	Московская область / - /	Московская область / - /	0.00
2008-07-04:11:04:50 - 11:05:03	Московская область / - /	Московская область / - /	0.00
2008-07-04:11:11:18 - 11:28:02	Московская область / - /	Московская область / - / Минское шоссе	2.21
2008-07-04:11:40:19 - 13:03:16	Московская область / - / Минское шоссе	Москва / Южный АО / Каширское шоссе (дублер)	60.34
Общее расстояние			143.60

7/4/08 1:13 PM

Page 1 of 1

Вывод текстовой информации о движении, а так же километраж каждой поездки



Графическое отображение расхода топлива

(система контроля топлива)

GPS GPRS Модуль Carman i

- ❑ 20 канальный GPS приемник SiRF STAR III
- ❑ GPRS класс 10
- ❑ 2 аналоговых входа (Датчик топлива\температуры)
- ❑ 1 ACC вход (Двигатель вкл/выкл)
- ❑ 4 цифровых входа (кнопка безопасности, датчик открывания дверей\удара и т.д.)
- ❑ 2 цифровых вывода (Блокировка двигателей/дверей)
- ❑ 1 выход для быстрой тревоги
- ❑ 1 COM порт (для cardreader и т.д.)
- ❑ Потребление тока 12-30 VDC



Предложение для Страховых компаний

- ❑ NEOTRACK **повышает возвращаемость автомобилей**, в том числе рискованных марок, а также коммерческой, грузовой и спецтехники.
- ❑ **Запись информации (скорость, время, место)** в системе NEOTRACK позволяет определить реальные обстоятельства ДТП и снизить вероятность мошенничества.
- ❑ Привлекательная стоимость оборудования и специальный тариф абонентской платы на GPS слежение для клиента по направлению страховой компании!

Персональный GPS трекинг

Вы легко определите местоположение Вашего ребенка, супруга (супруги), пожилого родственника или сотрудника (контроль сотрудников), используя ведущий в мире интерактивный сервис Google Maps. Вы не потеряете своих домашних питомцев при прогулках или в загородных поездках.



GPS—GSM модуль Carmani очень прост в использовании. Достаточно послать запрос на модуль и через несколько секунд Вы получите SMS с координатами местоположения объекта или с прямой ссылкой на картографический сервис Google Map.



Пользователь может также использовать GPRS канал для передачи информации с модуля, используя программное обеспечение, входящее в комплект поставки — это существенно удешевляет данную услугу.



Розничные цены

- Автомобильный комплект – 12900 р.
- Установка – от 3000 рублей
- Абонентская плата от 400 р./мес
- СМС пакет – от 1500 р.
- Персональный комплект – 8500 р.



Партнеры проекта

