

---

# Системы защиты от камнепадов и лавин Французской компании “CAN”





## Направление работ CAN

Технологично, ориентировано на огромные склоны и природные риски, поиск и открытие с каждым шагом новых и адаптированных решения. CAN развивает свои функции в трех сферах деятельности.

- **Природные риски:** стабилизация склонов, установка защитных сеток и решеток. CAN предлагает различные методы для борьбы с камнепадами, лавинами и другим склоновыми процессами (взрывные работы, работы по укреплению склонов, закрепление на металлических стержнях, покрытие бетоном)
- **Промышленность:** контроль, обслуживание, строительство и защита.
- **Канатные системы транспортировки:** строительство подвесной канатной дороги, кабельные краны для транспортировки материалов в места, недоступные для обычных видов транспортировки. Установка поврежденного управления, газопроводов, конструкций на вершинах гор.

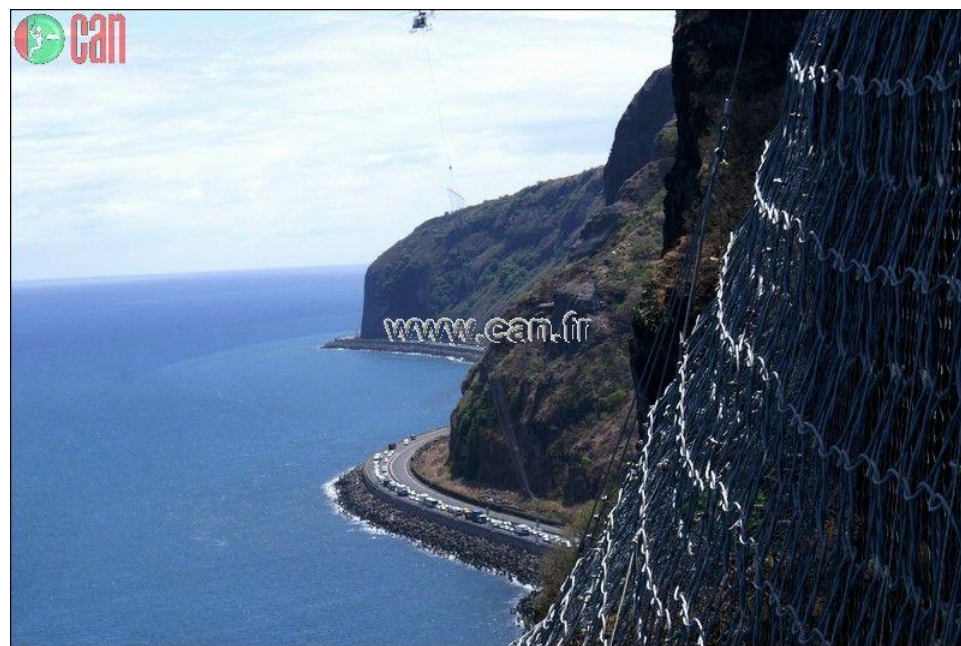
- **Активные защитные методики:** диагностика склонов, фиксация сеток, установка защитных экранов, скобок, устранение источников эрозии, ремедиация склонов, стабилизация склона. Меры направлены на предотвращение и избежание камнепадов и селей.
- **Пассивные защитные методики:** установка стальных заградительных сетей, барьеров, габионов. Меры направленные на устранение риска связанного с камнепадами и сходами лавин.



# Стальные заградительные сети



**Стальные заградительные сети**, с кольцевыми ячейками, предназначены для укрепления откосов насыпей и выемок, косогоров, берегов пересекаемых водотоков, оврагов и логов, водоотводных, регуляционных и других дорожно-мостовых сооружений. Встретить такого рода конструкции можно повсеместно практически во всех горных странах.



# Противолавинные системы

- Устанавливаются на склонах с уровнем снега от 2 до 5 метров.
- Snow net X-CROSS
- Быстрота и легкость в установлении
- Минимальная площадь покрытия
- Возможна пре-сборка перед транспортировкой
- ***X-CROSS Snownet F36 - LA GIETTAZ (French Alps)***



# Применение техник скалолазания для решения проблем в самых труднодоступных местах.



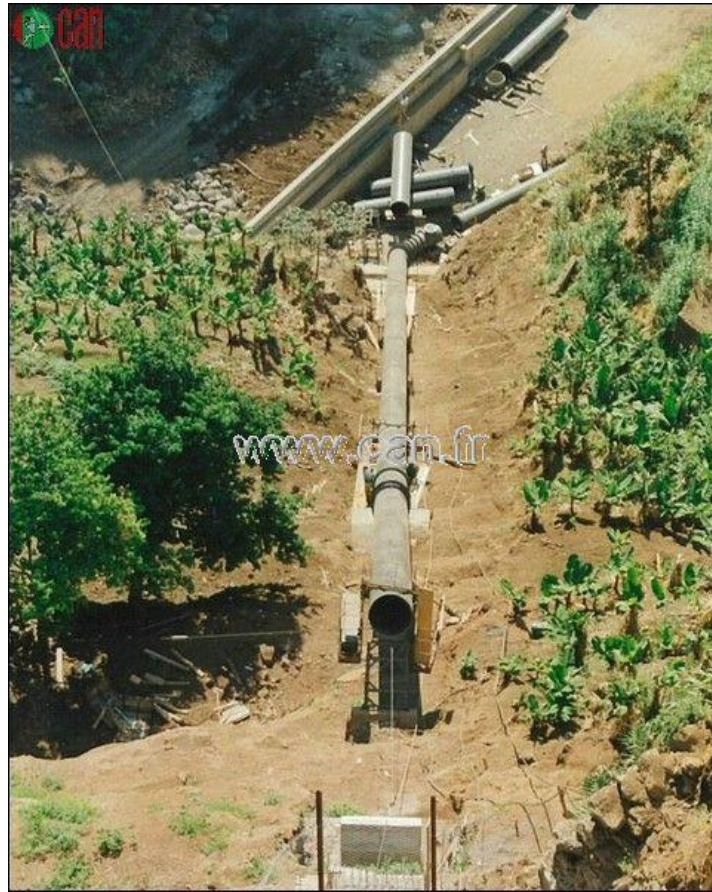
# Транспортировка вертолетом





# Транспортировка канатными системами.

- Блондины. Канатные грузовые системы для транспортировки в труднодоступных местах.



# Преимущество SAN

- Применение техник скалолазания для решения проблем в самых труднодоступных горных местах.
- Полный контроль безопасности и качества.
- Первая компания получившая знак «Качества и Безопасности».