



**Существующая ситуация в сфере
обращения с отходами
на территории Кировской области
и обоснование необходимости
реализации пилотного проекта**

**Женихова Ольга Васильевна
Заместитель главы департамента
экологии и природопользования Кировской
области**

Кировская область



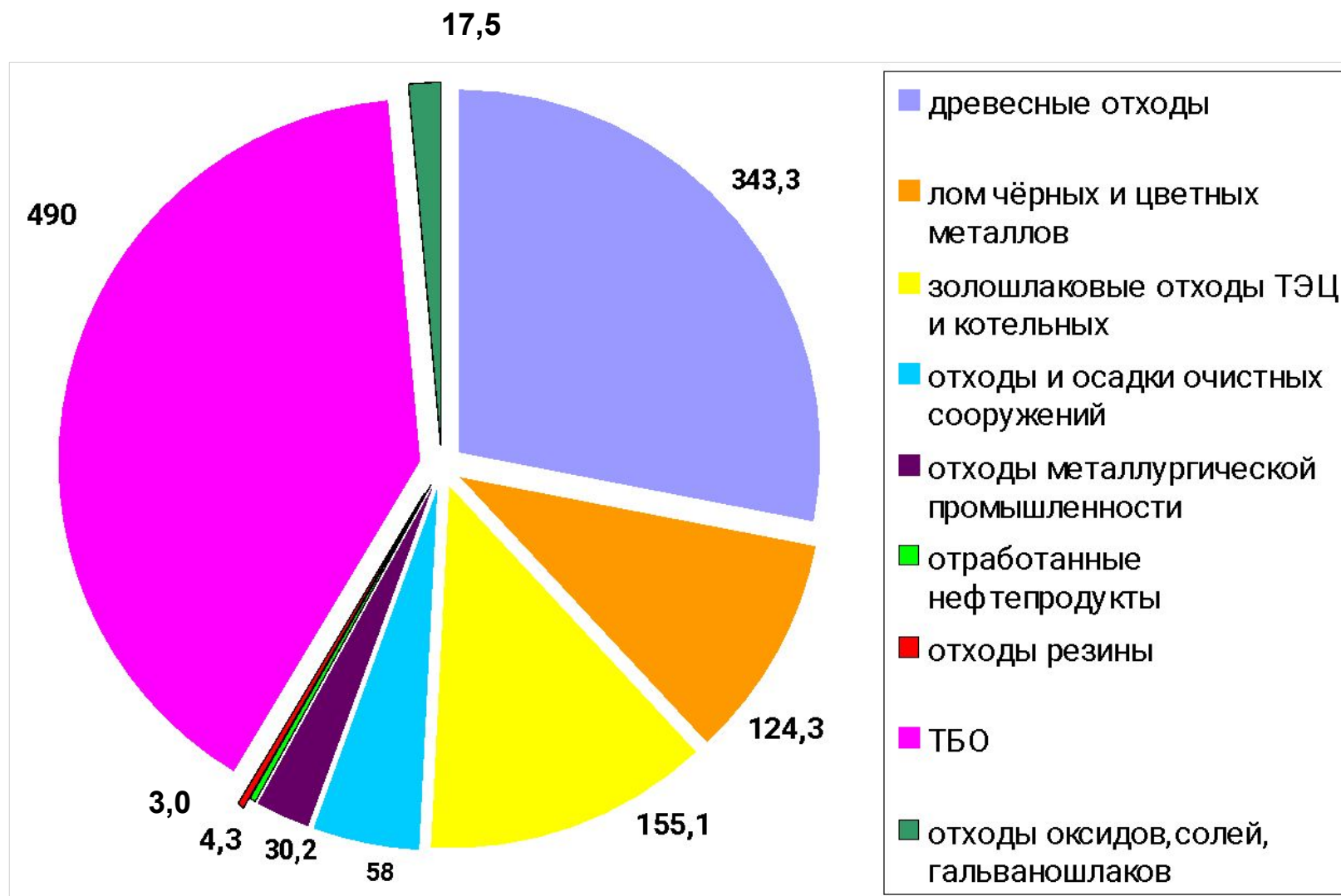
Площадь –
120,4 тыс. км²

Население –
1476 тыс. чел.

Плотность –
11,9 чел./кв.м.

По официальным данным в среднем по области ежегодно образуется порядка 2000 тыс.тонн отходов.

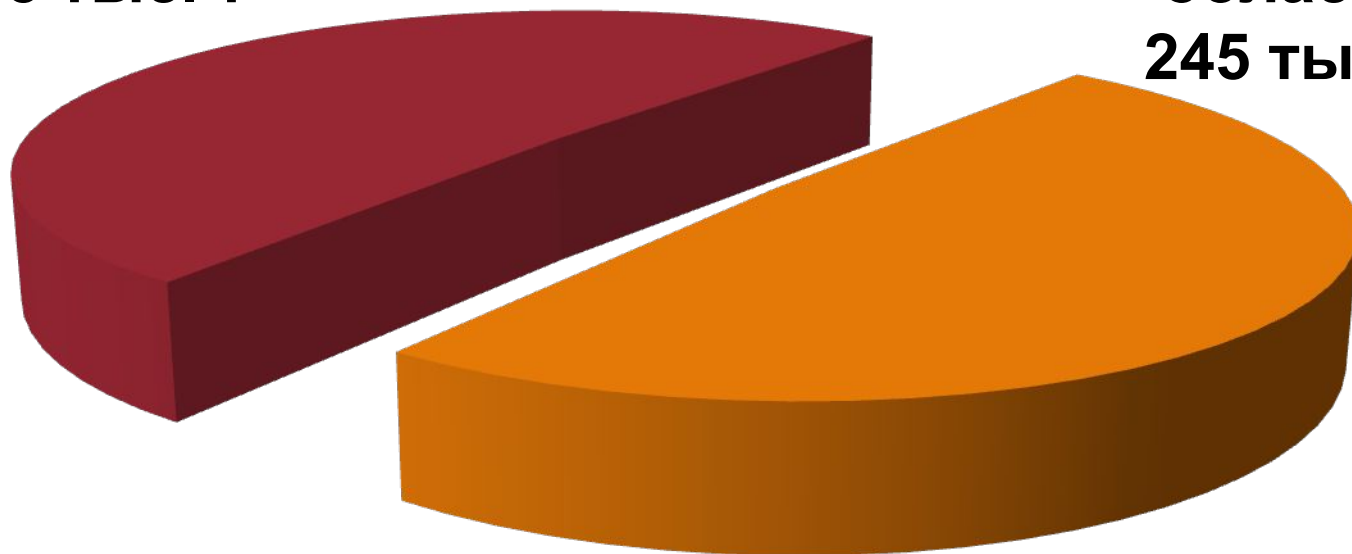
Наибольший удельный вес составляют следующие виды отходов:



Образование твердых бытовых отходов

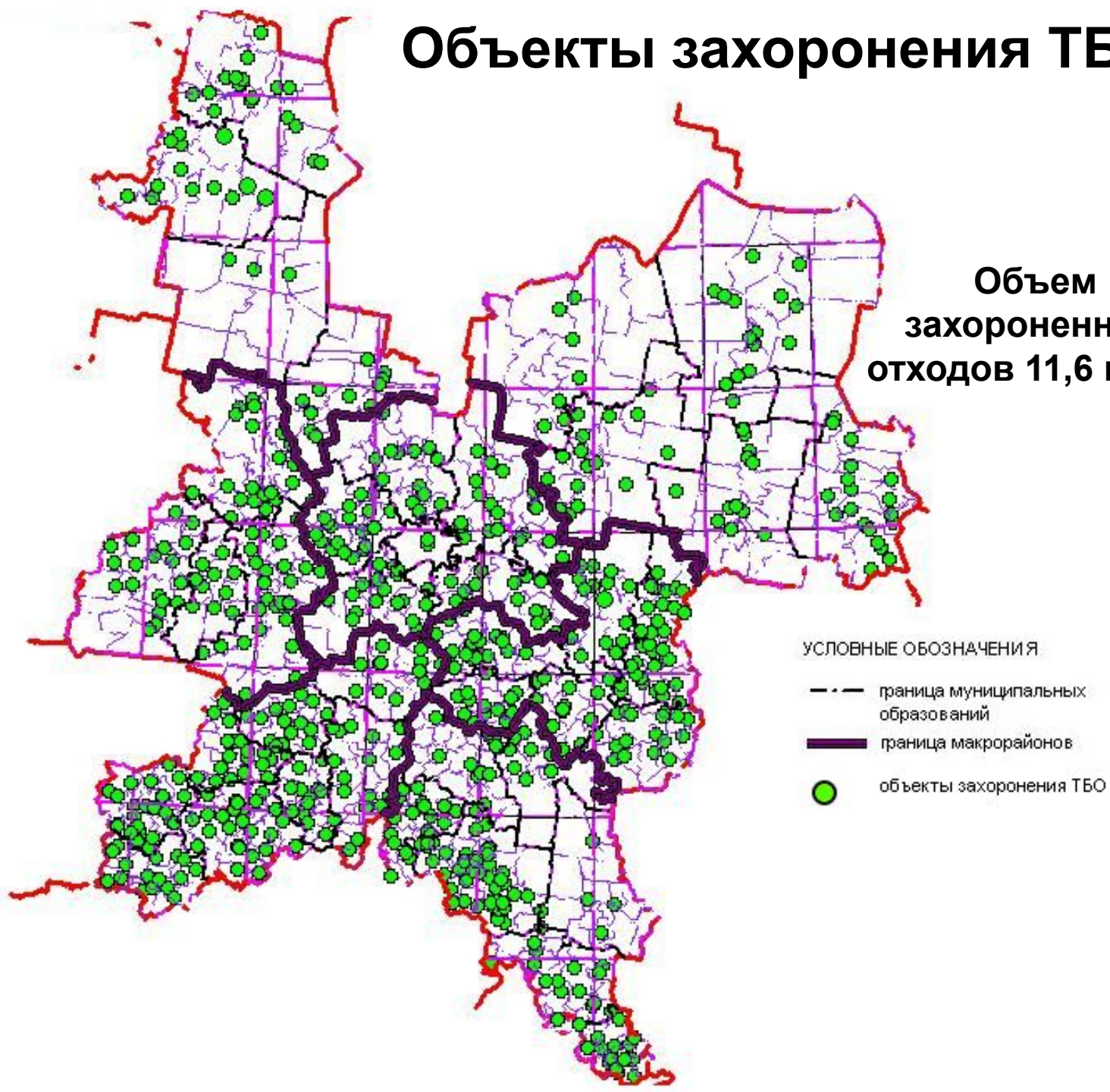
**г. Киров,
255 тыс. т**

**Кировская
область,
245 тыс. т**



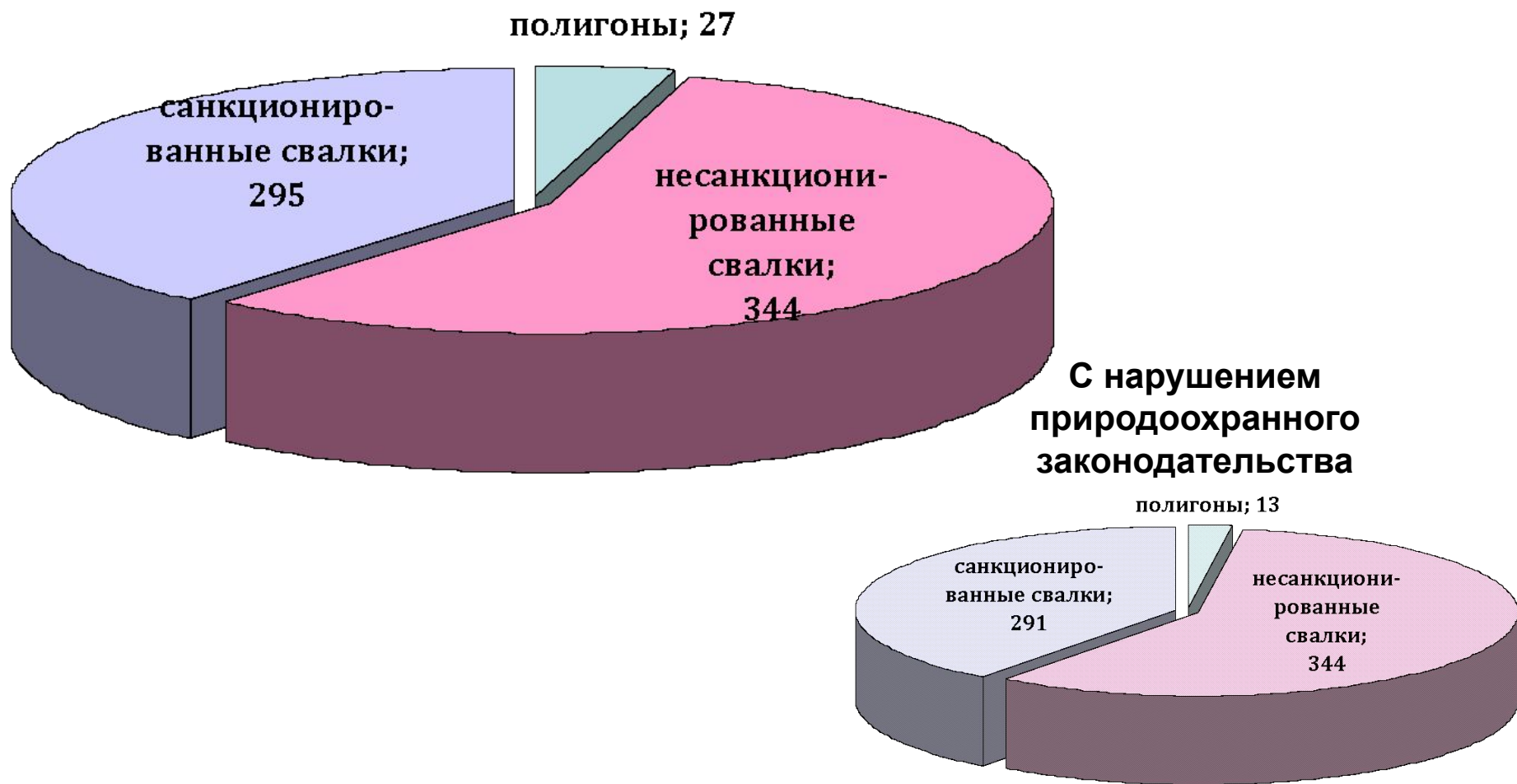
Объекты захоронения ТБО

Объем
захороненных
отходов 11,6 млн.т

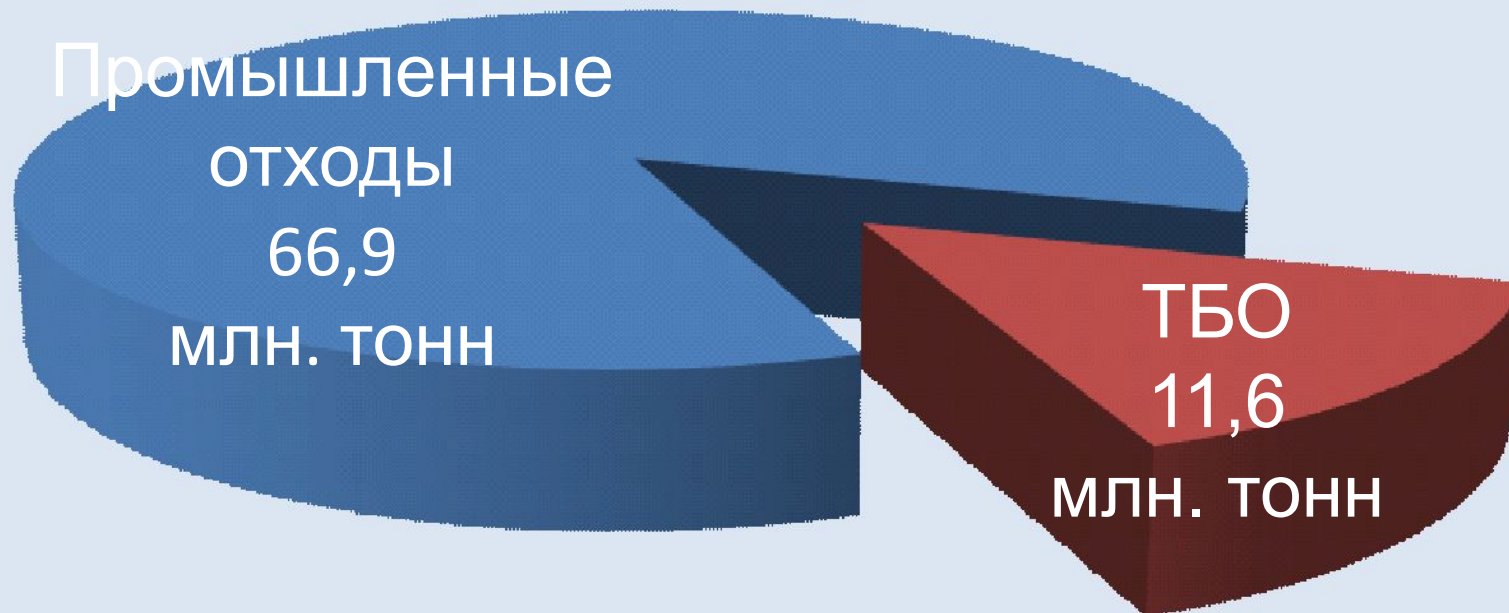


Объекты размещения отходов ТБО на территории Кировской области

Всего 666 объектов



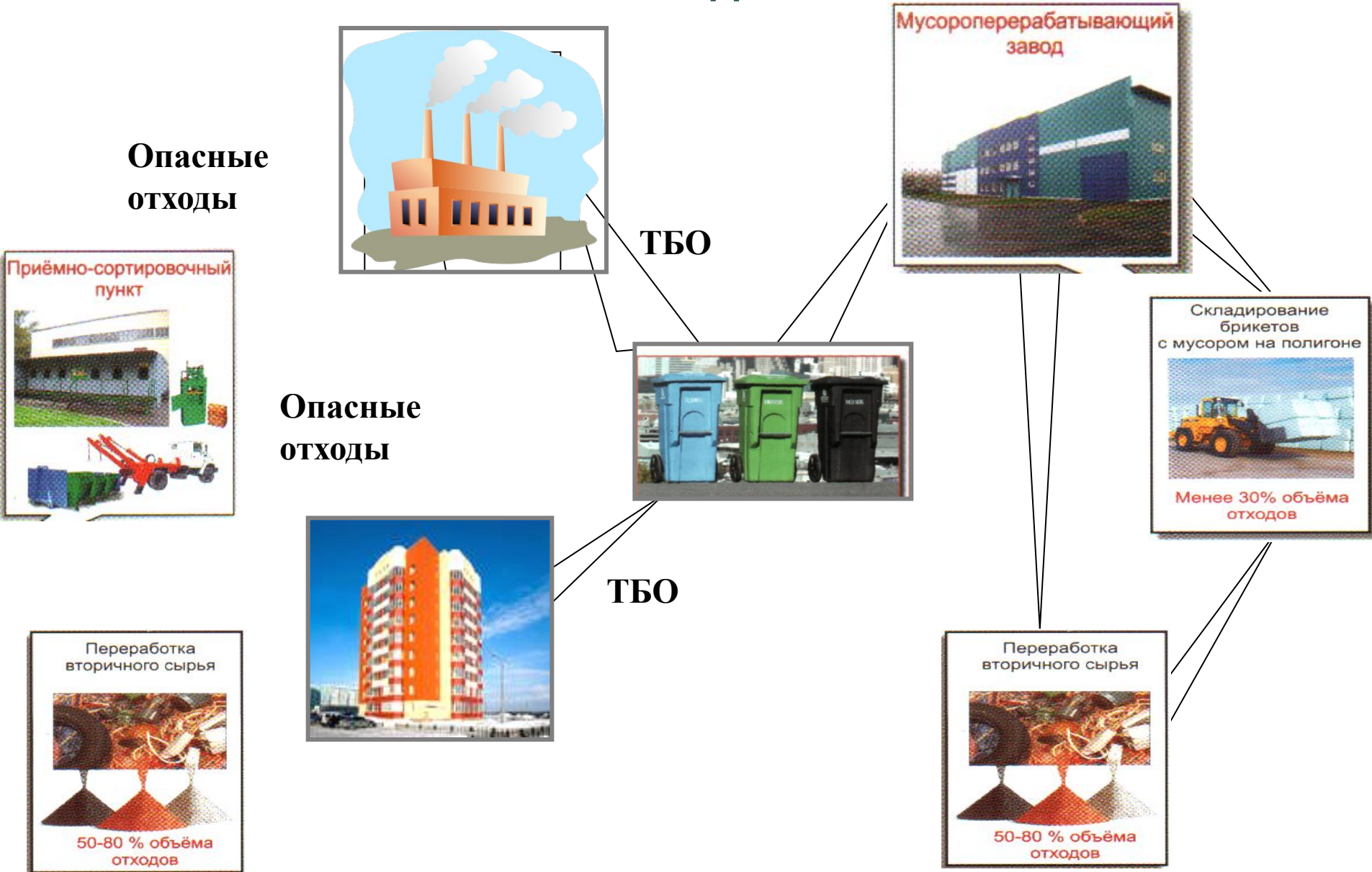
Объем отходов, размещенных на объектах захоронения



Проблемы:

- низкая информативность существующей системы учета ТБО;
- отсутствие системы отдельного сбора ценных компонентов ТБО;
- захоронение как основной способ удаления ТБО;
- функционирование объектов размещения отходов с нарушениями природоохранного законодательства;
- нарушение эстетического облика населенных пунктов и прилегающих к ним территорий в результате захламления земель.

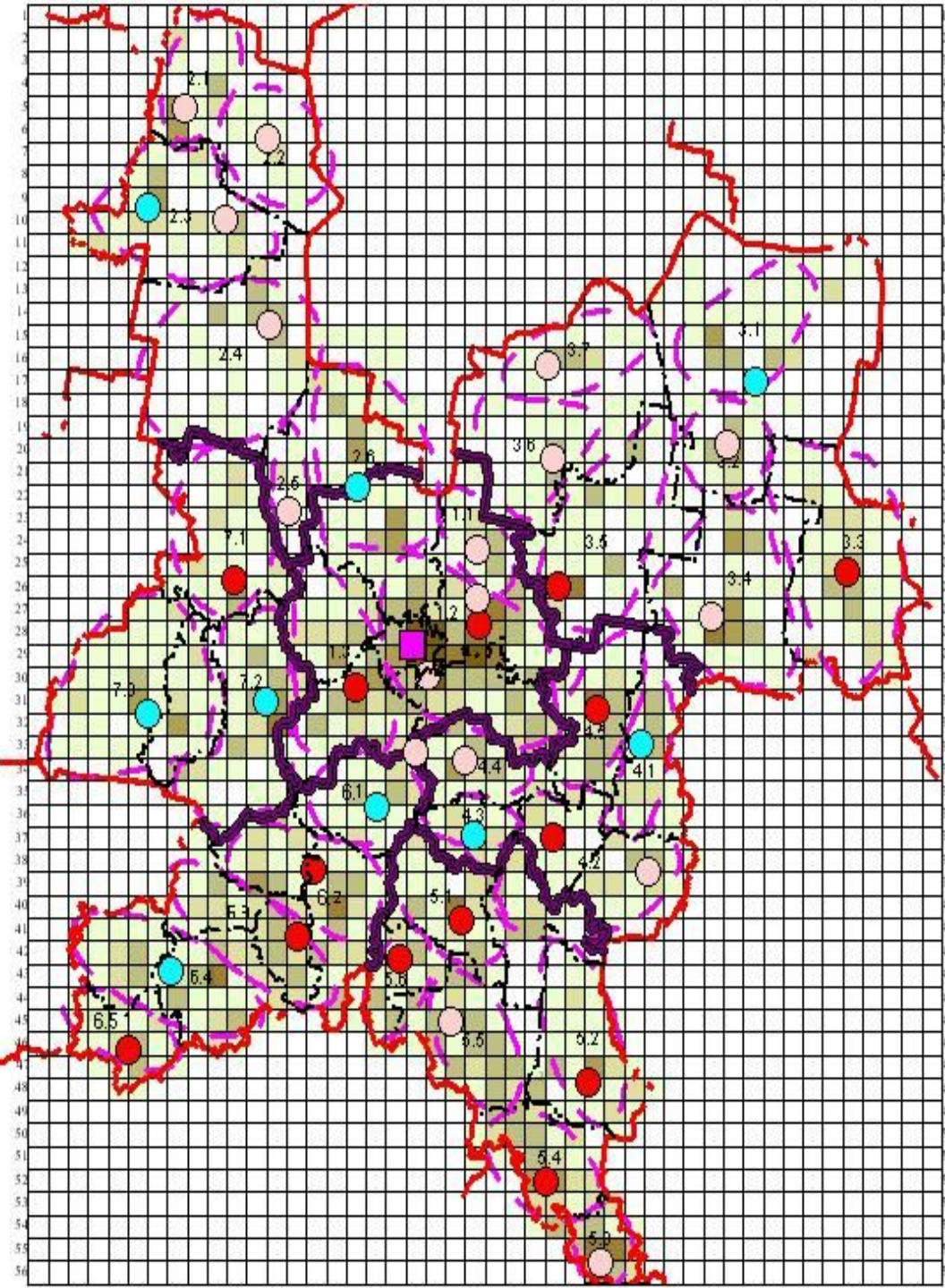
Создание комплексной системы управления отходами



Комплекс мероприятий

- создание систем отдельного сбора отходов;
- создание площадок компостирования органических отходов природного происхождения в местах их образования;
- максимальное использование отходов минерального происхождения для рекультивации карьеров, при производстве строительных работ и строительных материалов;
- создание межмуниципальных объектов по обезвреживанию опасных отходов и специализированных объектов по переработке отходов;
- экономически целесообразная минимизация количества объектов захоронения отходов.

Базовые объекты размещения ТБО к 2020 г.



УСЛОВНЫЕ ОБОЗНАЧЕНИЯ

- действующие объекты захоронения, на 2007 г
- проектируемые, строящиеся объекты по целевым программам Кировской области, на 2007 г
- мусороперерабатывающий комплекс
- объекты предлагаемые для строительства в рамках Концепции
- граница муниципальных образований
- граница макрорайонов
- граница ареала

плотность населения, чел/км²

- 50 000 -- 136 000
- 10 000 -- 50 000
- 5 000 -- 10 000
- 1 000 -- 5 000
- 500 -- 1 000
- 0 -- 500

Внедрение раздельного сбора ценных компонентов ТБО





Департамент экологии и природопользования Кировской области

БЛАГОДАРЮ ЗА ВНИМАНИЕ

610000, г. Киров,

Динамовский проезд, 14-а

Тел.(8332)64-52-01

E-mail: depgreen@mail.ru

depgreen43@mail.ru

depgreen43@mail.ru

depgreen43@mail.ru