

Депозитная система, Эстония

Санкт-Петербург
02.11.2011

Различные способы сбора упаковок

- Система залоговой упаковки(обязательная/добровольная)
- Сбор в контейнерах («зеленый пункт»)
- Сбор с денежной мотивацией (cash for cans)
- Услуга «зеленого пакета» (сбор дома)
- Сбор из мусора
- Комбинации вышеперечисленного
-



Депозитную систему используют

- Норвегия
- Швеция
- Финляндия
- Дания
- Исландия
- Голландия
- Германия
- Эстония
- США – отдельные штаты

В Европе более 100 миллионов человек живут в «депозитных» странах



Почему депозитная система предпочтительна?

- **Окружающая среда** – депозитная система способна собирать 80-95%, контейнерная – 40-60% от количества упаковок, попадающих на рынок
- **Качество материала** – материал, полученный в депозитной системе, более высокого качества, поэтому гарантировано его 100% вторичное использование
- **Потребитель** – система даёт ясное послание и мотивацию потребителю в охране окружающей среды, даже не очень дружелюбно настроенные потребители вносят свой вклад
- **Социальный аспект** – доход для людей, попавших в трудную жизненную ситуацию

Пластик (**РЕТ**), собранный в
депозитной системе



без депозитной
системы



Стекло, собранное в
депозитной системе



Стекло, собранное в
контейнерах



Времена до введения залоговой системы в Эстонии



- Упаковки вывозились в пункты приёма тары, на мусорки или в леса
- Собиралось только стекло, пластиковые бутылки и алюминиевая тара не имела ценности



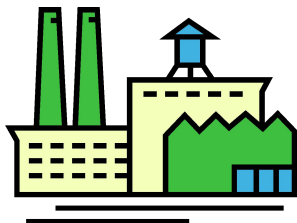
Ээсти Пандипакенд (ЕРР) – начиная с 2005 года

- **ЕРР** организация, представляющая производителей и импортёров
- **Стеклянные, пластиковые бутылки и алюминиевые банки** – прохладительные напитки, пиво, слабоалкогольные напитки, соки, нектары
- **Действует по аккредитации Министерства окружающей среды (11.03.2005)**

Учредители ЕРР



Участники системы



УПАКОВОЧНЫЕ ПРЕДПРИЯТИЯ
150 производители/импортёры



РОЗНИЧНЫЕ ТОРГОВЦЫ
1000 пунктов возврата тары
+
350 HoReCa
Всего **1350**





Существование EPR

Фирма начала свою деятельность в мае 2005 г. (6 лет деятельности)

- 60 работников
- **Структура**

Админимстрация (финансы, обслуживание клиентов, регистр упаковок, контроль) 10 работников

Производство (пересчёт тары, её сортировка, склад, транспорт) 50 работников

- Пон-Вос. (8 AM – 8 PM), летом 24/7
- Находимся в Маарду, в 25 км от Таллинна

Общая информация



□ Залоговая стоимость

CAN, стекло, PET более 0,5 литра **0,08 EUR**

PET менее и 0,5 литра (в том числе) **0,04 EUR**

□ Структура сбора упаковок

90% RVM-сбор, то есть

через автоматы по сбору тары

10% ручная приёмка тары

530 автоматов по всей Эстонии



Данные сбора 2010 г.

Одноразовые упаковки	2010	Определённый законом минимум 2010 (2012)
Продажа, мил. штук	281	
Возврат, мил. штук	206	
PET (пластиковые бутылки) возврат	91%	75% (85%)
CAN (алюминевые банки) возврат	57%	50%
OWG (одноразовое стекло) возврат	75%	75% (85%)

Наш вклад? PET

PET или пластиковая бутылка разлагается в природе **50-80 лет** при взаимодействии с воздухом. Закопанная в землю – 500-1000 лет, так как бактерии не воспринимают как пищу её основной компонент – полиэтилен.

- В течение года мы собираем около **4300 тонн** PET
- Собираем около **91%** от количества, выпущенного на рынок
- В 2010 году мы собрали **114 миллионов** пластиковых бутылок



Пластиковая бутылка получает новую жизнь как:

- Новая пластиковая бутылка
- Изделия текстиля
- Ремни безопасности



Наш вклад? CAN

CAN или алюминиевая банка разлагается в природе **200-500 лет**

- За год собираем около **1300 тонн CAN**
- Собираем около **57%** от выпущенного на рынок количеств
- В 2010 году собрали **76 миллионов** алюминиевых банок



Алюминиевая банка получает новую жизнь в виде:

- Новой алюминиевой банки
- Детали автомобиля
- Строительной детали
- Продукции из алюминия

NB! Создание новой банки из старой сберегает 95% энергии.

Изготовление алюминиевой банки из переработанного материала в 20 раз эффективнее по сравнению с первичным изготовлением



Наш вклад? OWG

OWG или одноразовая стеклянная бутылка – в действительности неизвестно, как долго она разлагается, так как никто не следил за этим процессом в достаточной степени долго.

- За год собираем около **4500 тонн** OWG
- Собираем около **75%** от выпущенного на рынок количества
- В 2010 году собрали **15 миллионов** стеклянных бутылок

Стеклянная бутылка получает новую жизнь в виде

- Новой стеклянной бутылки
- Банки для супа
- Других изделий из стекла



СПАСИБО, СЧАСТЛИВОГО ЗАВТРА!

