



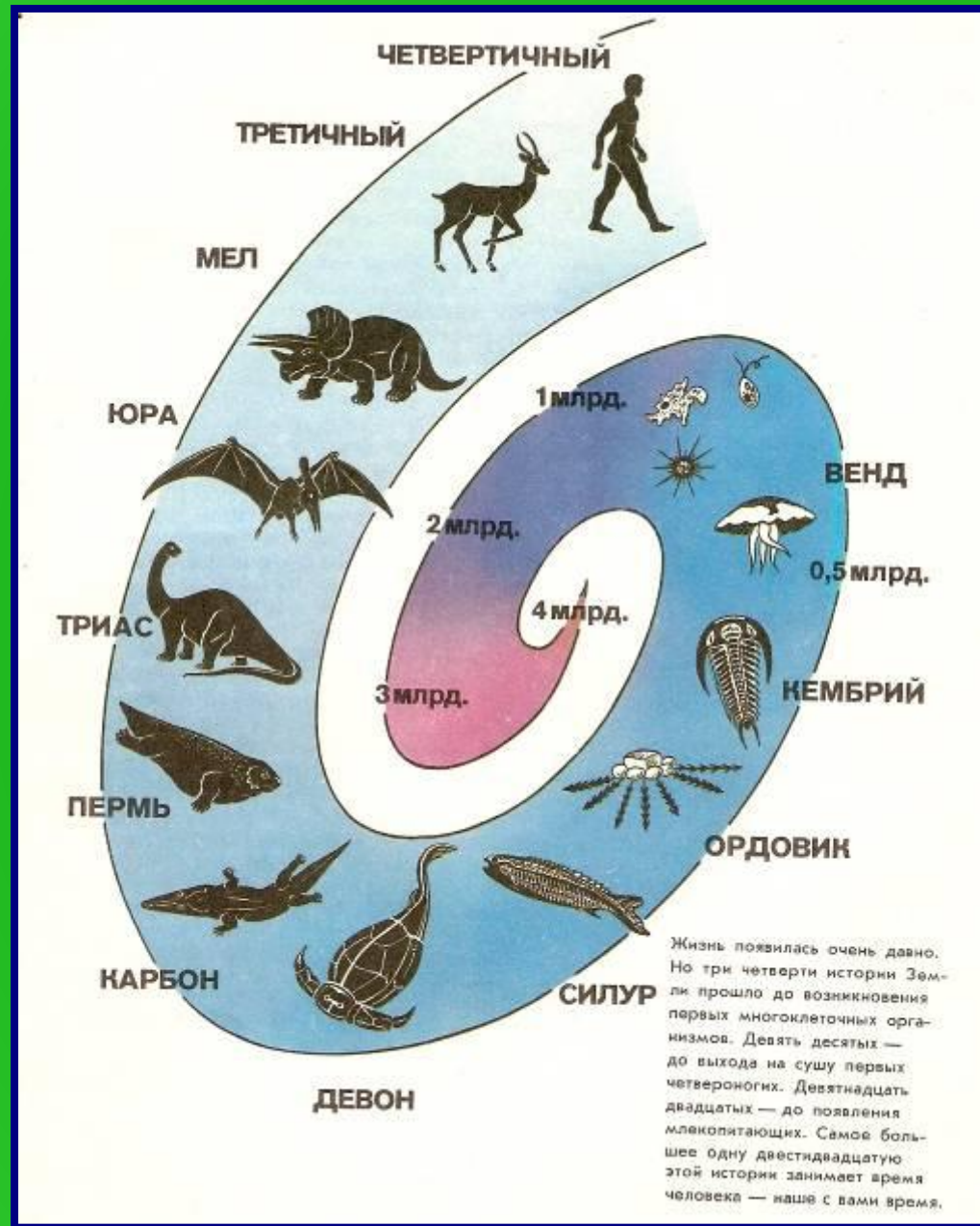
Тема: «Положение человека в системе животного мира. Эволюция гоминид».

Цель: сформировать знания о происхождении и эволюции человека в результате развития животного мира на Земле.



*«СТАРАЙСЯ ДАТЬ УМУ КАК МОЖНО
БОЛЬШЕ ПИЩИ».*

Л. Н.ТОЛСТОЙ



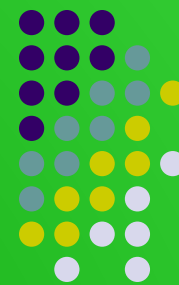
Эволюция животного мира

АНТРОПОЛОГИЯ



ОТ ГРЕЧЕСКОГО «АНТРОПОС» -
-«ЧЕЛОВЕК»

ОТ ГРЕЧЕСКОГО «ЛОГОС» -
- «УЧЕНИЕ»



Анаксимандр из Милета

(610-547г.г. до н.э.)

Аристотель, Демокрит, Эмпедокл.

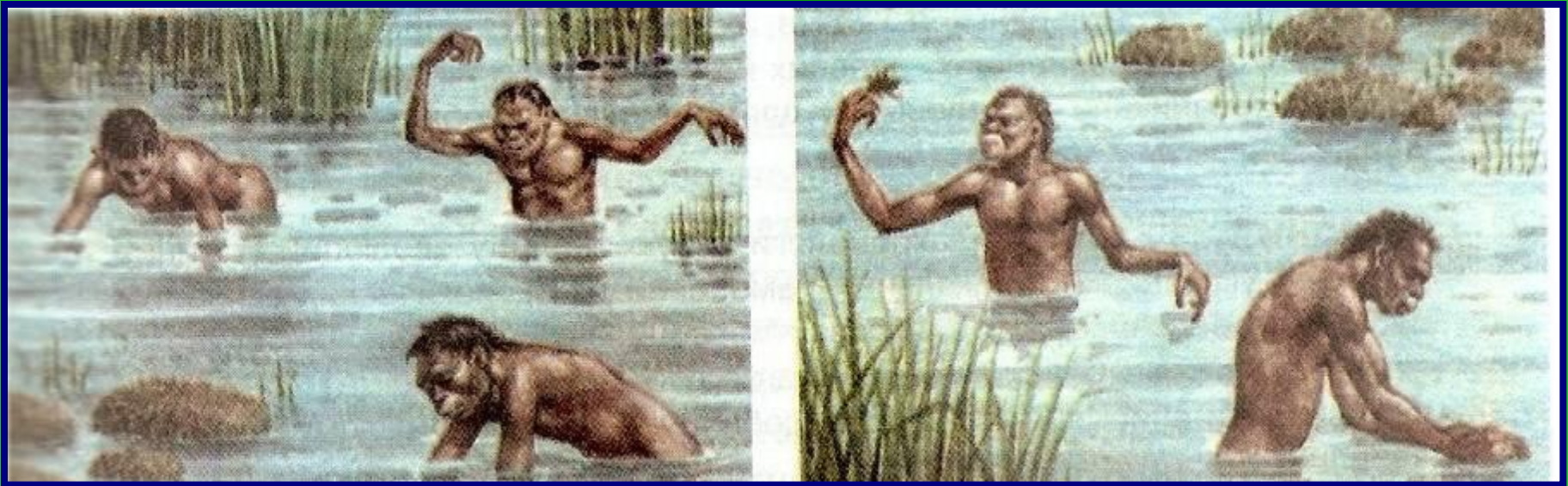
Николай Тульп – 16 век.

Карл Линней – 18 век.

М.В.Ломоносов, А.Каверзнев, К.Рулье.

Ж.Бюффон, Ж.Б.Ламарк, Э.Ж.Сент-Илер.

Ч.Дарвин – 1871год – «Происхождение человека».



Гипотеза «Водяной обезьяны»



Гипотеза «Великого охотника»

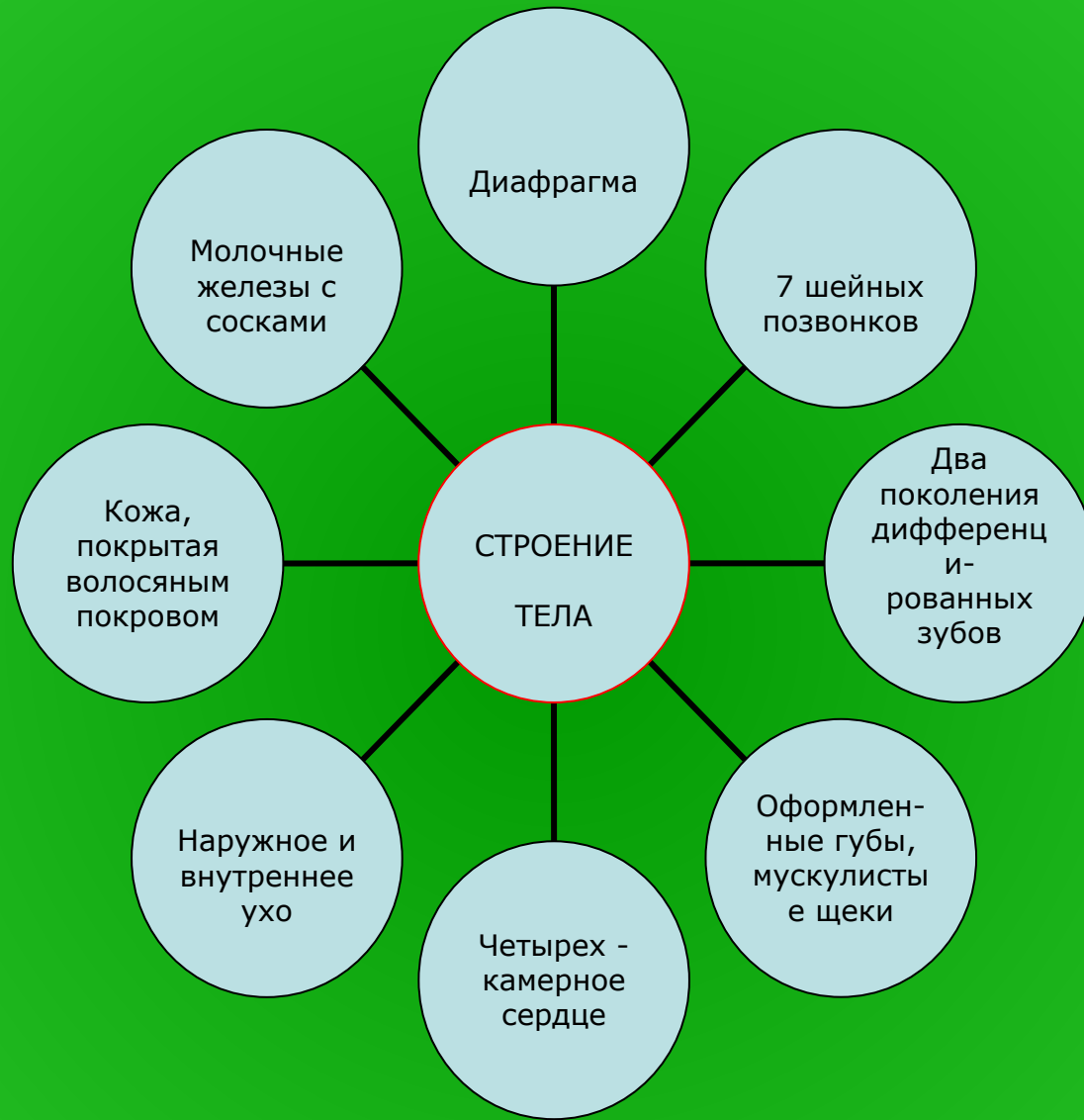


Человек - представитель хордовых.

Осевой скелет - хорда.
Источает строение Ц.Н.С.
Дыхательный аппарат.

Внутренний
кровеносная
скелет.

Замкнутая
система.



Сходство человека с млекопитающими



Сходство человека с млекопитающими.

1. Живорождение.
2. Вскармливание потомства молоком.
3. Вынашивание плода в теле матери.
4. Постоянная температура тела.

Человек, как представитель приматов.

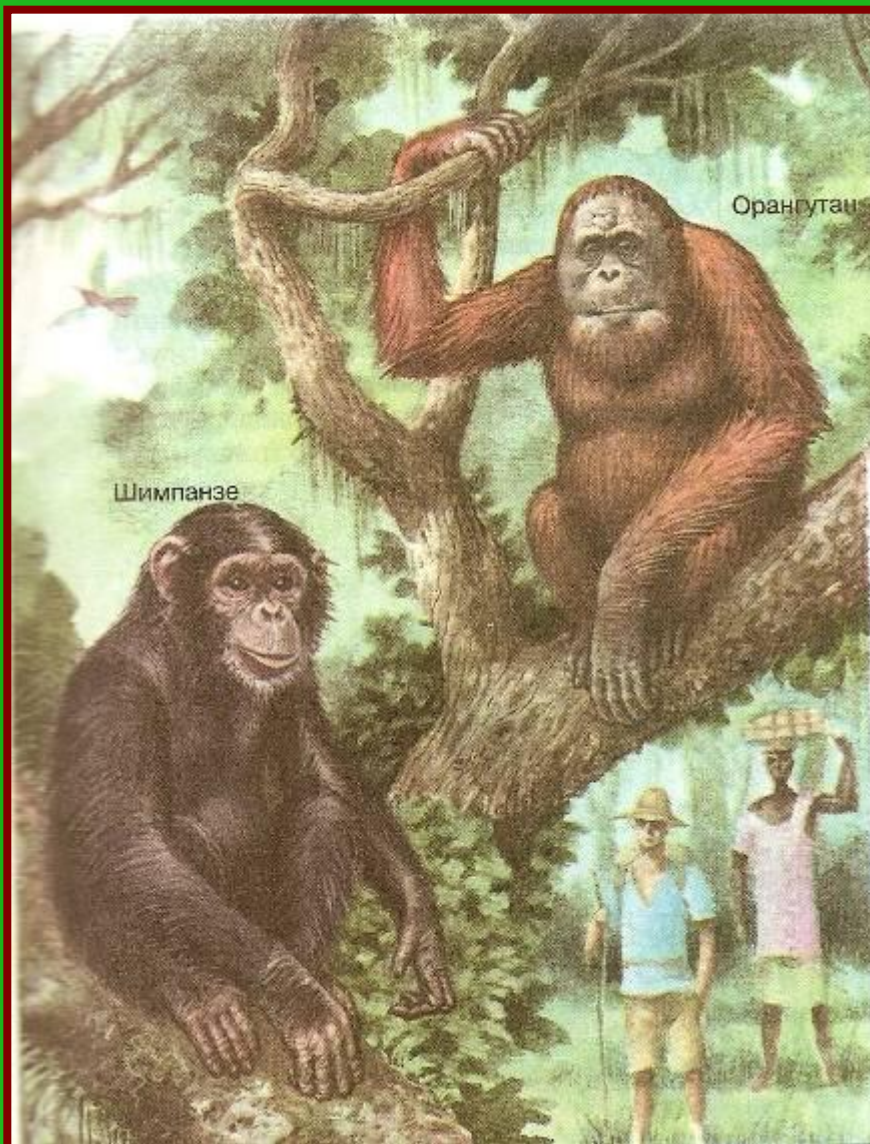


Пятипалая конечность с подвижными пальцами.

Большой палец противопоставлен остальным пальцам руки.

Внешние особенности: короткое туловище и длинные ноги; строение верхней губы, наружного носа, ушной раковины.

Особенности внутреннего строения органов и покровы тела.

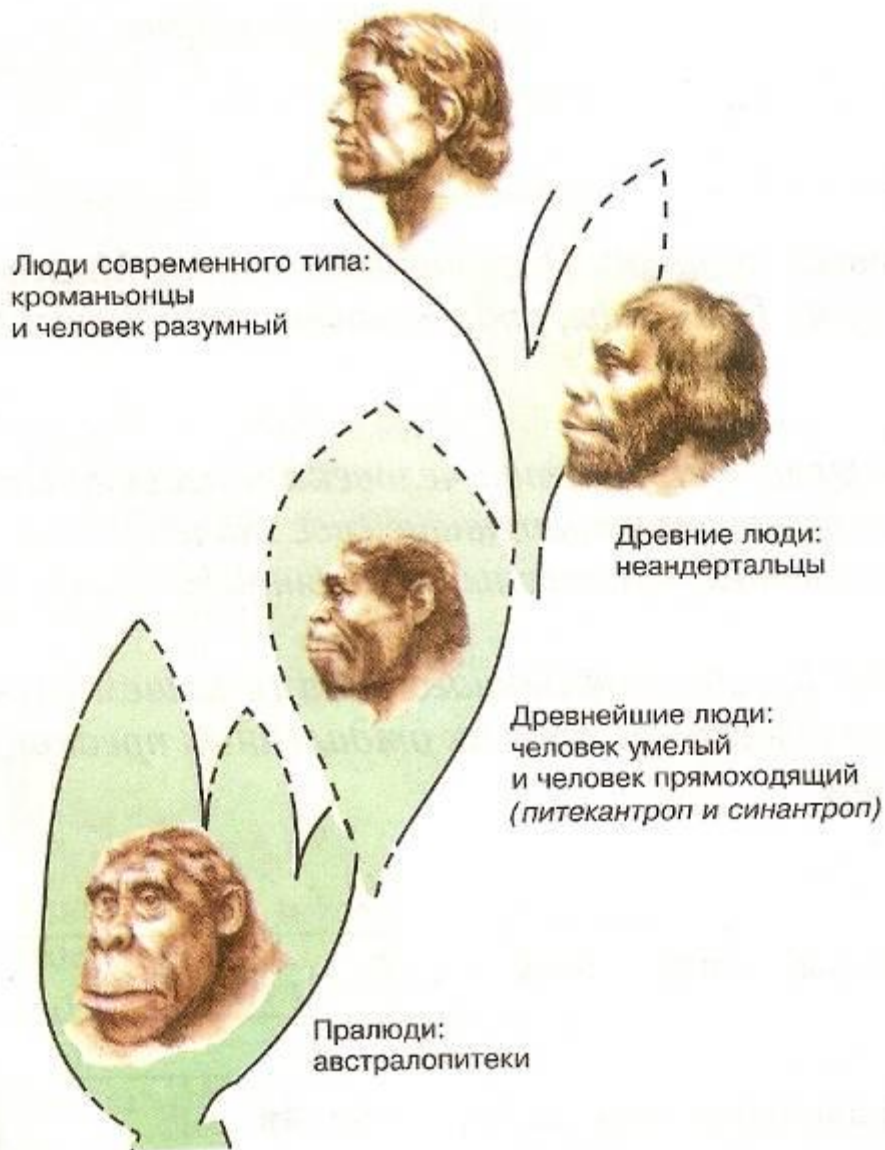


Шимпанзе

Орангутан

Рудименты и атавизмы.





ЭВОЛЮЦИЯ ГОМИНИД

ЭВОЛЮЦИЯ ГОМИНИД.



МАЛОСПЕЦИАЛИЗИРОВАННЫЕ НАСЕКОМОЯДНЫЕ
МЛЕКОПИТАЮЩИЕ.

↓
Полуобезьяны

↓
Плиоитеки

Гиббоны.

Дриопитеки.

Понгиды.

Гоминиды.

↓
Гориллы.

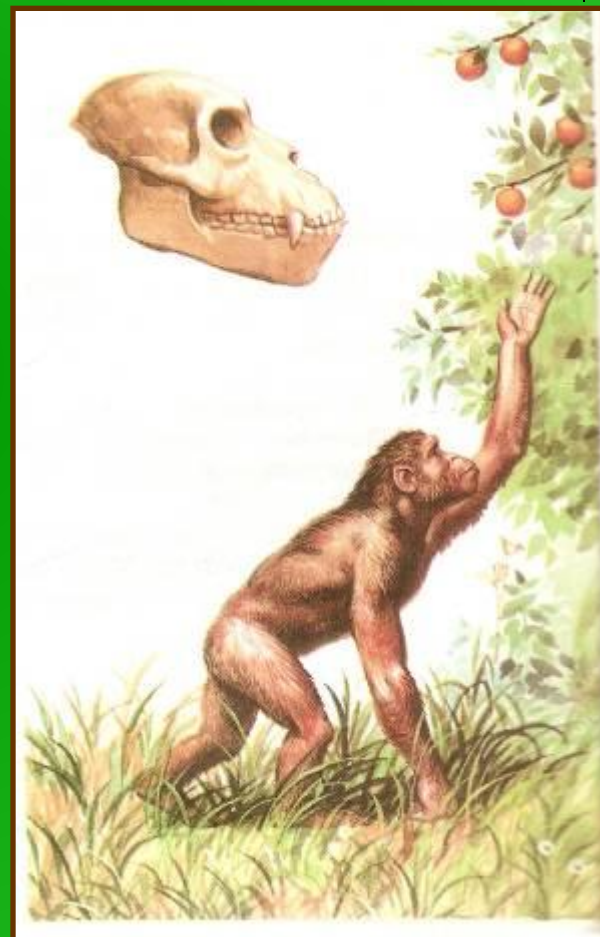
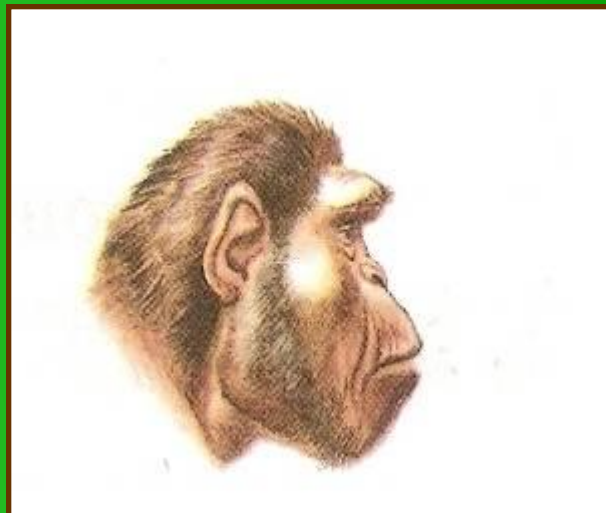
Шимпанзе.

↓
Рамапитеки.

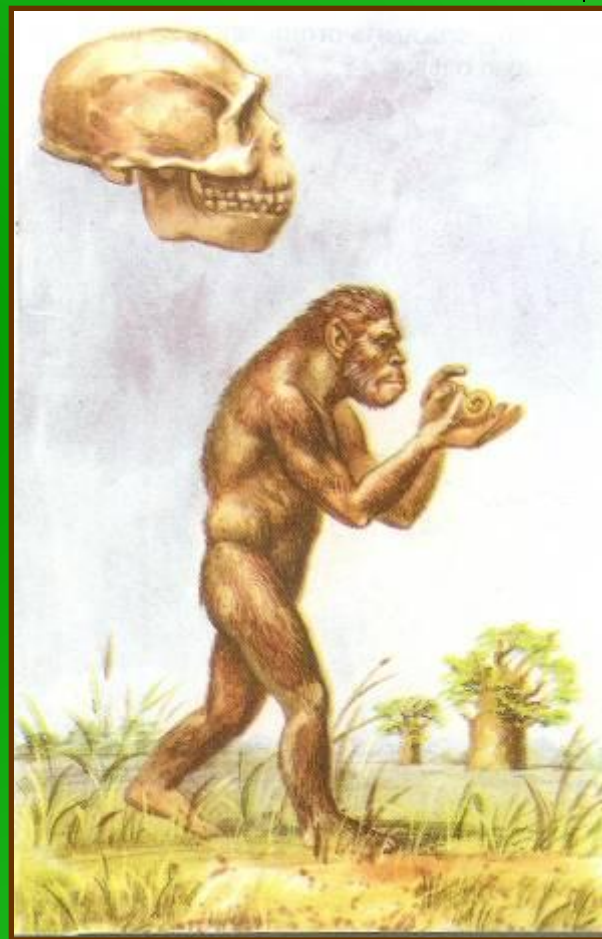
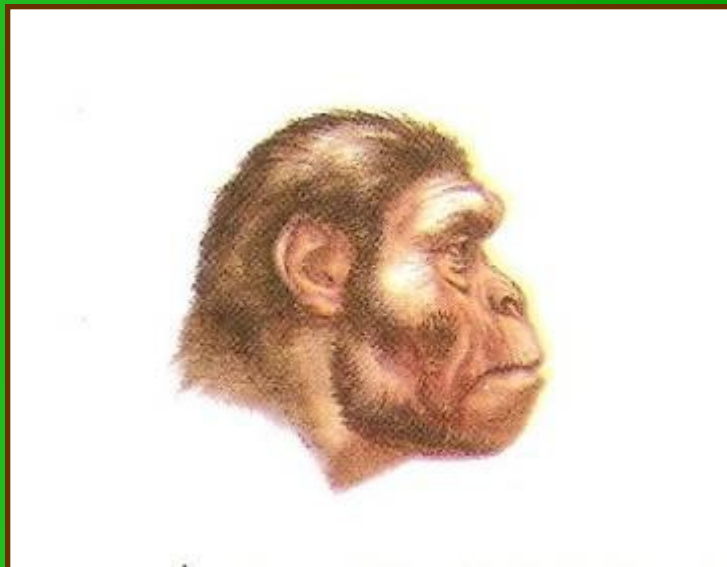
Австралопитеки.

Человек умелый.

РАМАПИТЕК.



АВСТРАЛОПИТЕК.



ЧЕЛОВЕК УМЕЛЫЙ.

