

«Анализ приоритетов развития
транспортной системы в
Концепции долгосрочного
социально-экономического
развития Российской Федерации
на период до 2020 года»

Стратегические документы развития транспортной системы российской Федерации



Структура государственной программы «Развитие транспортной системы»

Государственная программа «Развитие транспортной системы»

Срок реализации
2012-2019 годы

ОТВЕТСТВЕННЫЙ
ИСПОЛНИТЕЛЬ – МИНТРАНС
РОССИИ

ИСПОЛНИТЕЛИ: Минфин России,
Росжелдор, Росавтодор, Росавиация,
Росморречфлот, Ространснадзор,
Росгидромет

Подпрограммы

Федеральные целевые
программы

- Железнодорожный транспорт
- Дорожное хозяйство
- Гражданская авиация и аэронавигационное обеспечение
- Морской и внутренний водный транспорт
- Контроль и надзор на транспорте
- Развитие платных автомобильных дорог
- Обеспечение реализации

ФЦП «Развитие транспортной системы и повышение конкурентоспособности транспорта (2010-2019 годы)»

ФЦП «ФЦП «Модернизация Единой системы организации воздушного движения Российской Федерации (2009 - 2018 годы)»

Комплексная программа обеспечения безопасности населения на транспорте

Программы Комплекс мер государственного регулирования

Структура раздела по развитию транспортной системы в Концепции долгосрочного социально-экономического развития Российской Федерации на период до 2020 года

Цель государственной транспортной политики



Стратегические приоритеты

Индикаторы конечного эффекта

транспортоемкость валового внутреннего продукта (без трубопроводного транспорта);
скорость доставки грузов автомобильным и железнодорожным транспортом;
экспорт транспортных услуг;
доля протяженности участков железнодорожных линий, на которых имеется ограничение пропускной и провозной способности;
доля протяженности автомобильных дорог, соответствующих нормативным требованиям к транспортно-эксплуатационным показателям по сети автомобильных дорог общего пользования федерального значения;
объем переработки грузов в морских портах
пропускная способность воздушного пространства Российской Федерации



Приоритетные направления развития транспортной системы

Концепция долгосрочного социально-экономического развития Российской Федерации на период до 2020 года

Целью государственной политики в сфере развития транспорта является создание условий для повышения конкурентоспособности экономики и качества жизни населения

развитие современной и эффективной транспортной инфраструктуры, обеспечивающей ускорение товародвижения и снижение транспортных издержек в экономике, формирование единого транспортного пространства страны

повышение доступности и качества услуг транспортного комплекса для населения

повышение конкурентоспособности транспортной системы России и реализацию транзитного потенциала страны

повышение комплексной безопасности и устойчивости транспортной системы

снижение вредного воздействия транспорта на окружающую среду

Приоритетные направления развития транспортной системы

увеличение пропускной способности опорной транспортной сети, ликвидация разрывов и узких мест (включая азиатскую часть Российской Федерации)

повышение конкурентоспособности транспортной системы и реализация транзитного потенциала

транспортное обеспечение комплексного освоения и развития территорий Сибири и Дальнего Востока и разработки новых месторождений полезных ископаемых

формирование и распространение новых транспортных (перевозочных) и транспортно-логистических технологий, обеспечивающих повышение качества и доступности транспортных услуг

обеспечение комплексной безопасности и устойчивости функционирования транспортной системы, включая повышение транспортной безопасности, безопасности судоходных гидротехнических сооружений и безопасности дорожного движения

снижение вредного воздействия транспорта на окружающую среду на основе увеличения доли применения экономичных и экологичных автомобилей и воздушных судов, переход в процессе эксплуатации автомобильного транспорта на мировые экологические стандарты Евро-5 и Евро-6 и перевод транспорта на новые виды топлива

Сценарные условия и основные параметры долгосрочного прогноза социально-экономического развития Российской Федерации на период до 2030 года

Стратегические приоритеты развития страны – прорыв в повышении эффективности человеческого капитала и превращение инновационных факторов в ведущий источник экономического роста

Два основных сценария – инновационный и консервативный (энерго-сырьевой)

Модернизация энерго-сырьевого сектора
Создание современной транспортной инфраструктуры
Создание конкурентоспособного сектора высокотехнологических производств и экономики знаний

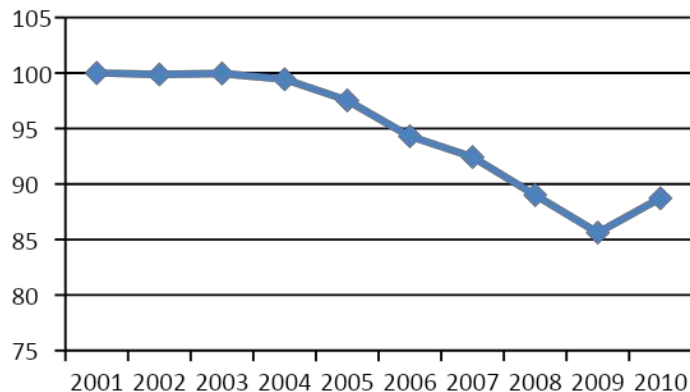
Использование конкурентных преимуществ России в сырьевом секторе
Развитие инноваций, ориентированных на модернизацию сырьевого сектора и обеспечение обороноспособности



| Показатели КДР и Inn2 | 2010 | 2020 |
|--------------------------------|------|------|
| Доля России в мировом ВВП, % | 3,6 | 4,5 |
| | 3,0 | 3,2 |
| ВВП по ППС на душу, тыс. долл. | 17 | 31 |
| | 15 | 24 |
| ВВП, % (2007=100) | 123 | 227 |
| | 101 | 148 |
| Инвестиции, % (2007=100) | 151 | 397 |
| | 98 | 184 |

Индикаторы целей

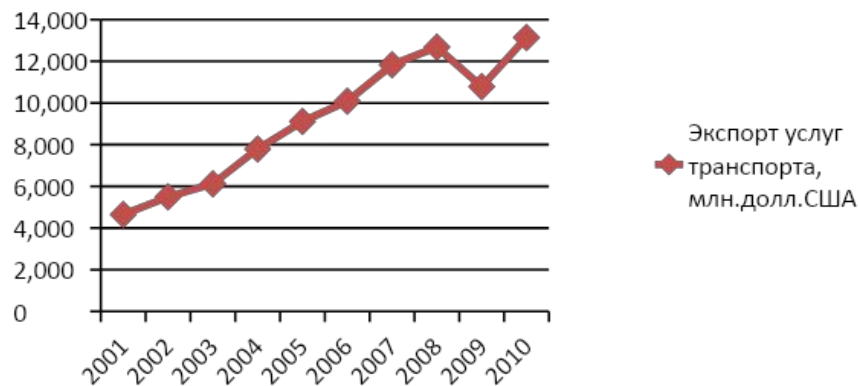
Снижение грузоемкость экономики, % относительно уровня 2001 года



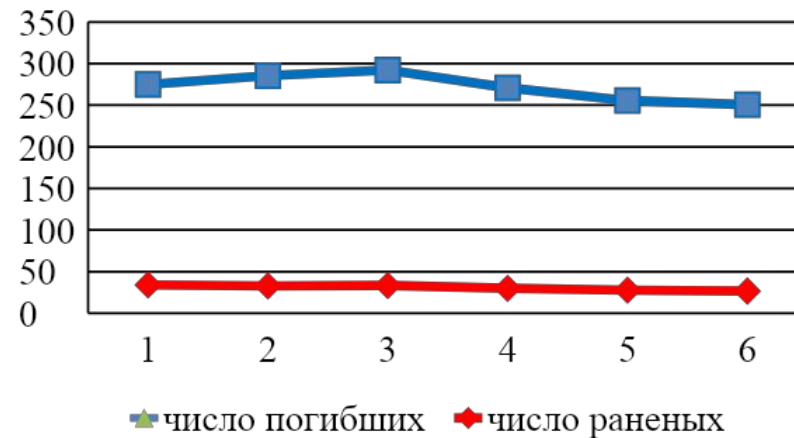
Подвижность населения, пкм/ 1 жителя



Экспорт услуг транспорта, млн.долл.США



Пострадало на автомобильных дорогах и улицах, тыс. человек



Мировые индексы за 2010 год

| | 1 место | 2 место | Россия |
|---|---------------------|-------------------|------------------------------|
| Индекс глобальной конкурентоспособности, 2010-2011 гг. | Швейцария - 5,63 | Швеция - 5,56 | 63 , оценка - 4,24 |
| Индекс развитости коммуникационной среды 2009-2010 | Швеция - 5,65 | Сингапур - 5,64 | 80 , оценка - 3,58 |
| IMD индекс глобальной конкурентоспособности | | | |
| Общий рейтинг | Сингапур | Гонконг | 51 |
| Развитие экономики | США | Катар | 49 |
| Эффективность работы правительства | Гонконг | Сингапур | 40 |
| Эффективность бизнеса | Сингапур | Гонконг | 53 |
| Инфраструктура | США | Швеция | 38 |
| Индекс развития человеческого потенциала . | Норвегия - 0,938 | Австралия - 0,937 | 65, оценка - 0,719 |
| Средняя скорость подключения к сети интернет (Мбит/с) | Южная Корея - 16,63 | Гонконг - 8,57 | 27, 2,59 Мбит/с |

[1] The Global Competitiveness Report 2010-2011 © 2010 World Economic Forum

[2] The Global Information Technology Report 2009–2010 © 2010 World Economic Forum

[3] The IMD World Competitiveness Yearbook 2010. <http://www.imd.org/index.cfm?nav1=true>

[4] United Nations Development Programme: Human Development Index 2010.

[5] <http://royal.pingdom.com/2010/11/12/real-connection-speeds-for-internet-users-across-the-world/>

Стратегические проблемы развития транспорта в России, ЕС и США

Европа

| |
|--|
| <i>1. Безопасность</i> |
| <i>2. Обеспечение благосостояния через мобильность и доступность</i> |
| <i>3. Рост объемов движения транспортных средств. Заторы</i> |
| <i>4. Негативное воздействие на людей и природу</i> |
| <i>5. Проблема глобализации экономики, а значит и транспортных систем.</i> |
| <i>6. Проблема обеспечения транспортной безопасности</i> |

США

| |
|--|
| <i>1. Безопасность</i> |
| <i>2. Увеличиваются задержки и заторы (пробки) на автомобильных и железных дорогах, в аэропортах и морских портах.</i> |
| <i>3. Проблемы, связанные с эффективным ответом транспорта на вызовы глобализации</i> |
| <i>4. Обострение проблем охраны среды</i> |
| <i>5. Создание для транспорта более совершенной организационной системы</i> |

Россия

| |
|--|
| <i>1. Низкая мобильность населения</i> |
| <i>2. Ограниченная доступность услуг транспортной системы</i> |
| <i>3. Недостаточная экономичность транспортной системы</i> |
| <i>4. Низкий технический уровень</i> |
| <i>5. Слабое использование транзитного потенциала, недостаточная подключенность к глобальной транспортной системе.</i> |
| <i>6. Угроза устойчивому развитию</i> |

От концепции мобильности к концепции доступности

В сфере социального планирования **доступность** относится к возможностям людей пользоваться услугами и реализовывать свои потребности.

Доступность – физическая и ценовая **доступность** к товарам, услугам, пунктам назначения и ассоциируется с **транспортом** в широком смысле.

В сфере экономической географии и экономики городов **доступность** означает возможность достижения конкретного места или пункта и характеризуется показателем **транспортной связанности**.

В дорожном строительстве «доступность» относится к соединению различных населенных пунктов. Дороги местного значения, обеспечивающие минимальную доступность, соединяют ограниченное количество пунктов, региональные дороги обеспечивают **прямой доступ**.

Инновационное развитие транспортной системы

Миссия - новое «качество жизни» - доступность (преодоление территориальной разобщенности), безопасность и экологичность транспортных услуг

От концепции мобильности к концепции доступности

Стратегические приоритеты

- **Повышение доступности транспортных услуг для потребителей**
- **Повышение конкурентоспособности транспортной системы РФ на мировом рынке транспортных услуг**
- **Повышение комплексной безопасности и устойчивости транспортной системы**



Направления

- ✓ развитие магистральных видов пассажирского транспорта;
- ✓ развитие городского пассажирского транспорта;
- ✓ субсидирование социально-значимых перевозок
- ✓ совершенствование производственной, информационной и технологической инфраструктуры российской транспортной системы;
- ✓ распространение новых транспортных (перевозочных) и логистических технологий;
- ✓ применение инновационных решений, направленных, наряду с повышением эффективности транспортной деятельности, на решение проблем безопасности движения и перевозок, транспортной безопасности, снижение вредного воздействия транспорта на окружающую среду;
- ✓ обеспечение внешней торговли
- ✓ обеспечение комплексной безопасности транспортной системы для населения;
- ✓ снижение вредного воздействия транспорта на окружающую среду на основе увеличения доли применения экономичных и экологичных автомобилей и воздушных судов, переход в процессе эксплуатации автомобильного транспорта на мировые экологические стандарты

Прогноз объема инвестиций в основной капитал по транспортному комплексу

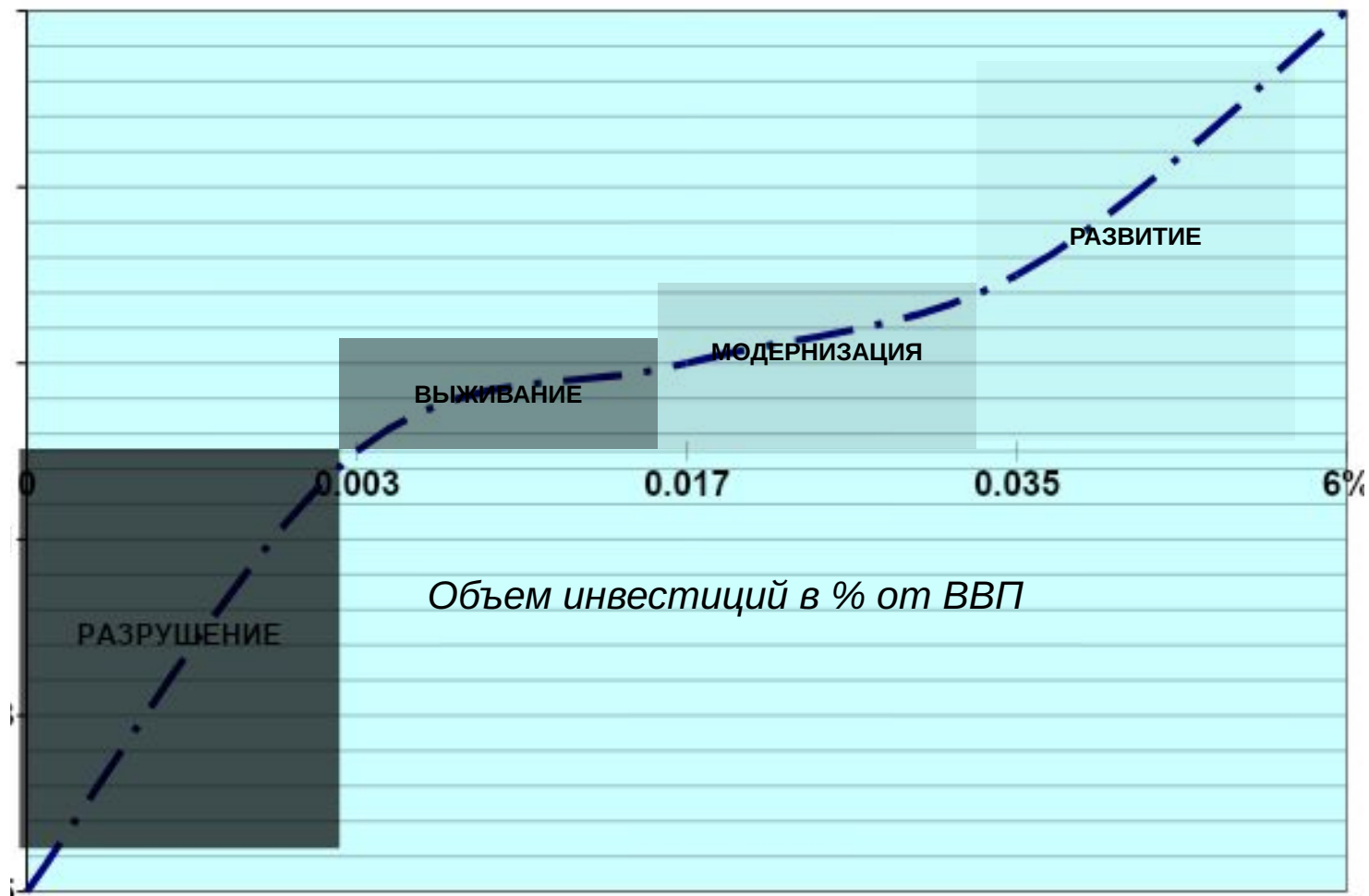


инвестиции в транспорт и связь в 2010 году (пппз) = 4,1% ВВП

Факт по данным Росстата - 2,5% ВВП (0,5% млрд)

В % от ВВП

Стратегия финансирования транспортной отрасли



Перспективная модель финансирования транспортного

сокращение доли бюджетного финансирования при сохранении финансовой ответственности государства за состояние систем безопасности и базовой инфраструктуры

использование целевых займов для ускоренной расшивки «узких мест» и создания недостающих звеньев в опорной транспортной сети

разумное развитие элементов платности в пользовании транспортной инфраструктурой

широкое применение концессий, схем «построил-используй-передай» и других форм государственно-частного партнерства

повышение общей привлекательности транспорта как сферы инвестиций и предпринимательства

Механизмы повышения инвестиционной привлекательности транспортной отрасли России

расширение элементов платности пользования инфраструктурой для покрытия соответствующих эксплуатационных расходов

совершенствование амортизационной политики в целях стимулирования инвестиционной активности организаций транспорта

проведение гибкой и адекватной тарифной политики на всех видах транспорта, отвечающей как интересам потребителей транспортных услуг, так и интересам организаций транспорта

совершенствование действующей нормативной правовой базы в рамках Конституции Российской Федерации и международных соглашений

стимулирование лизинговой деятельности

создание условия и возможности для предоставления организациям транспорта - исполнителям программных мероприятий налоговых и таможенных льгот, гарантированного права приобретения в собственность по минимальным ценам или безвозмездно земельных участков, на которых они размещены

создание условий для выпуска транспортными компаниями облигационных займов под гарантии государства

содействие в защите и страховании капитала частных инвесторов

осуществление государственного контроля за реализацией инвестиционных проектов и эффективностью использования финансовых и других ресурсов