







**bigmir)net**





Радостно, как гимн пробуждению природы, гимн весне, звучит замечательный левитановский «Март». В картине художник запечатлел тот момент в жизни природы, когда во всем ощущается предчувствие весны. Медленно оседает снег, побурела разъезженная дорога. По-весеннему сияет солнце, а на снегу лежат яркие синие тени. Золотом светятся деревянная стена дома и столбики крылечка. Деревья стоят еще оголенные, но чувствуется, что скоро забродят в них живительные соки и они стряхнут с себя зимнее оцепенение. Небо голубое, голубой снег. На заднем плане лес, но он не дремучий, не страшный. В него хочется войти. Около крыльца снег растаял, дверь оставили открытой, ведь холодов уже нет. Кто-то приехал на лошади, ее не распрягали, вероятно скоро должны уехать. Лошадка – логический центр картины, она придает полотну дыхание жизни. От деревьев падают тени, а у берез вершины как будто прозрачные. Зелеными стоят только сосны. На крыше крылечка снег подтаял. Несколько таких же солнечных, как этот, дней, и снег растает совсем. Скоро все оживет!

# Подберите прилагательные к словам:

Снег

Дорога

Стена дома

Деревья

Небо

Лес

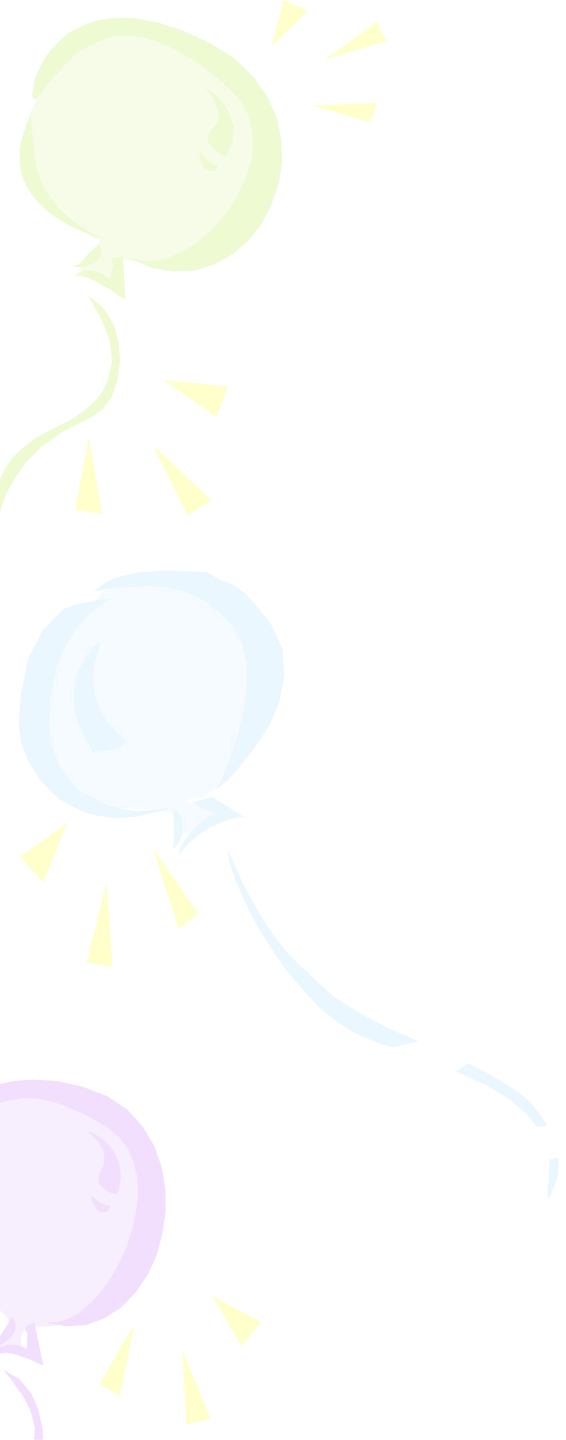
Лошадка



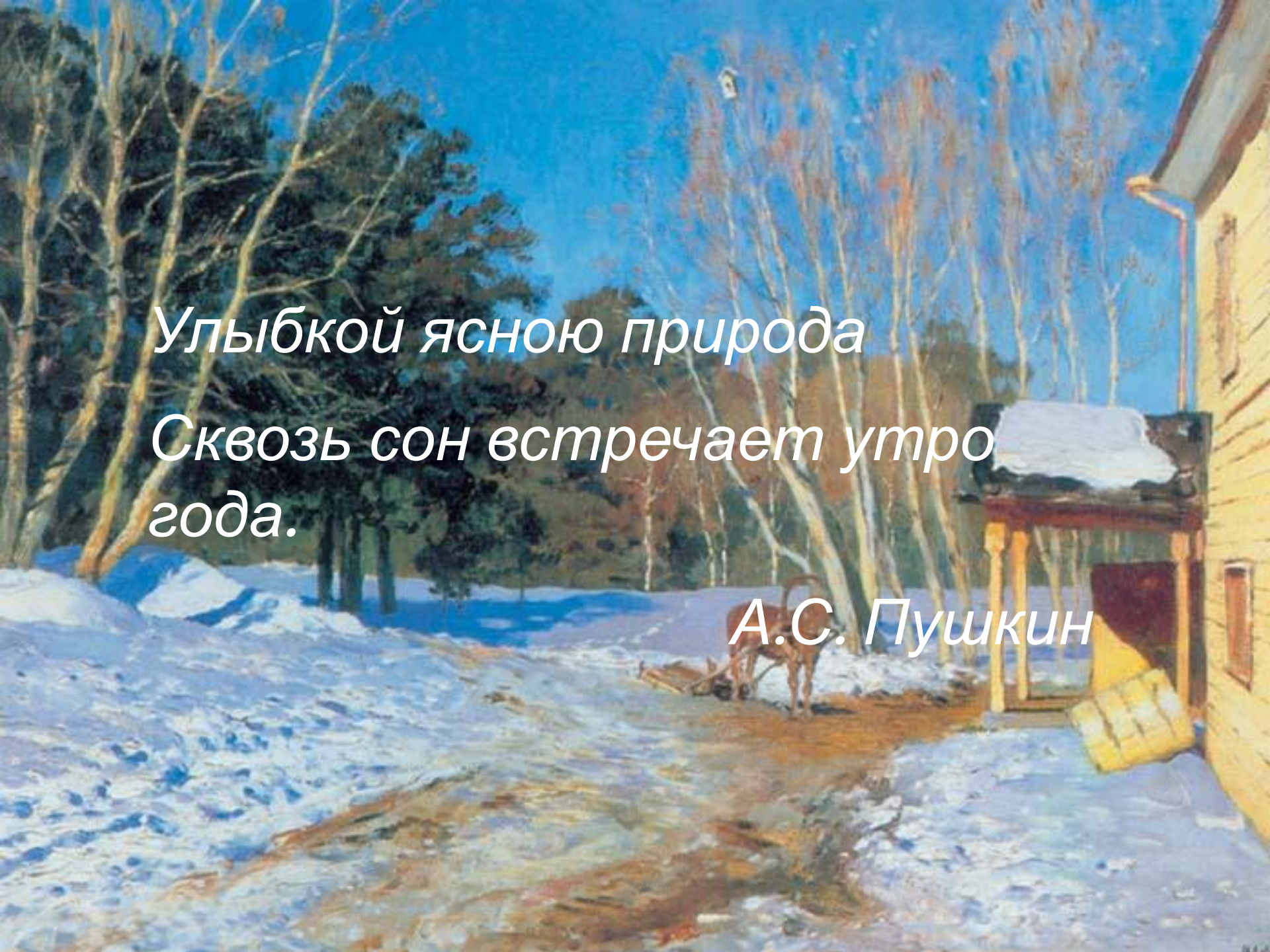












*Улыбкой ясною природа  
Сквозь сон встречает утро  
года.*

*А.С. Пушкин*

A decorative graphic on the left side of the slide features three balloons: a green one at the top, a light blue one in the middle, and a purple one at the bottom. Each balloon is attached to a streamer and has several small yellow triangles radiating from it, resembling a sun or a burst of light. The balloons and streamers are positioned on the left side of the slide, with the green balloon at the top, the blue one in the middle, and the purple one at the bottom.

# План сочинения.

1. Приближение весны.
2. Цвет и настроение.
3. Мое отношение к картине.

# Подберите синонимы к словам.

- Художник - ..... автор, пейзажист, живописец.
- Густой (лес) - ..... темный, таинственный.
- Грязный (снег) - ..... рыхлый, ноздреватый.
- Желтый - ..... золотистый, лимонный, лучистый, солнечный.
- Тоненькие (деревца) хрупкие, молодые, нежные, стройные.



# Выберите подходящее слово.



Ком снега



Молодые деревца



Небо

Падает

Скользит

Сползает

Тянутся

Растут

Выгибаются

Льет лучи

Сияет

сверкает

