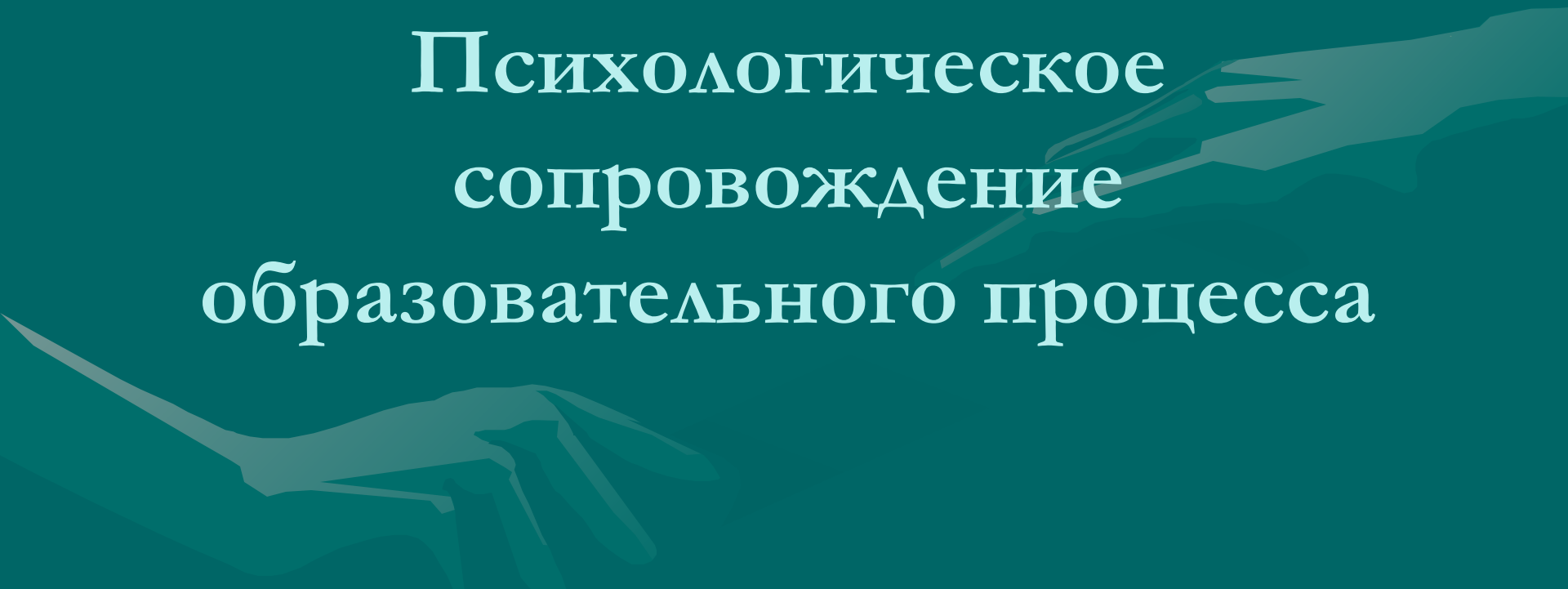


ГБОУ Школа-интернат №4 ЦАО

Психологическое
сопровождение
образовательного процесса

A stylized, semi-transparent illustration of two hands shaking, positioned behind the main title text. The hands are rendered in a light teal color, matching the background, and are shown in a firm grip, symbolizing support and partnership.

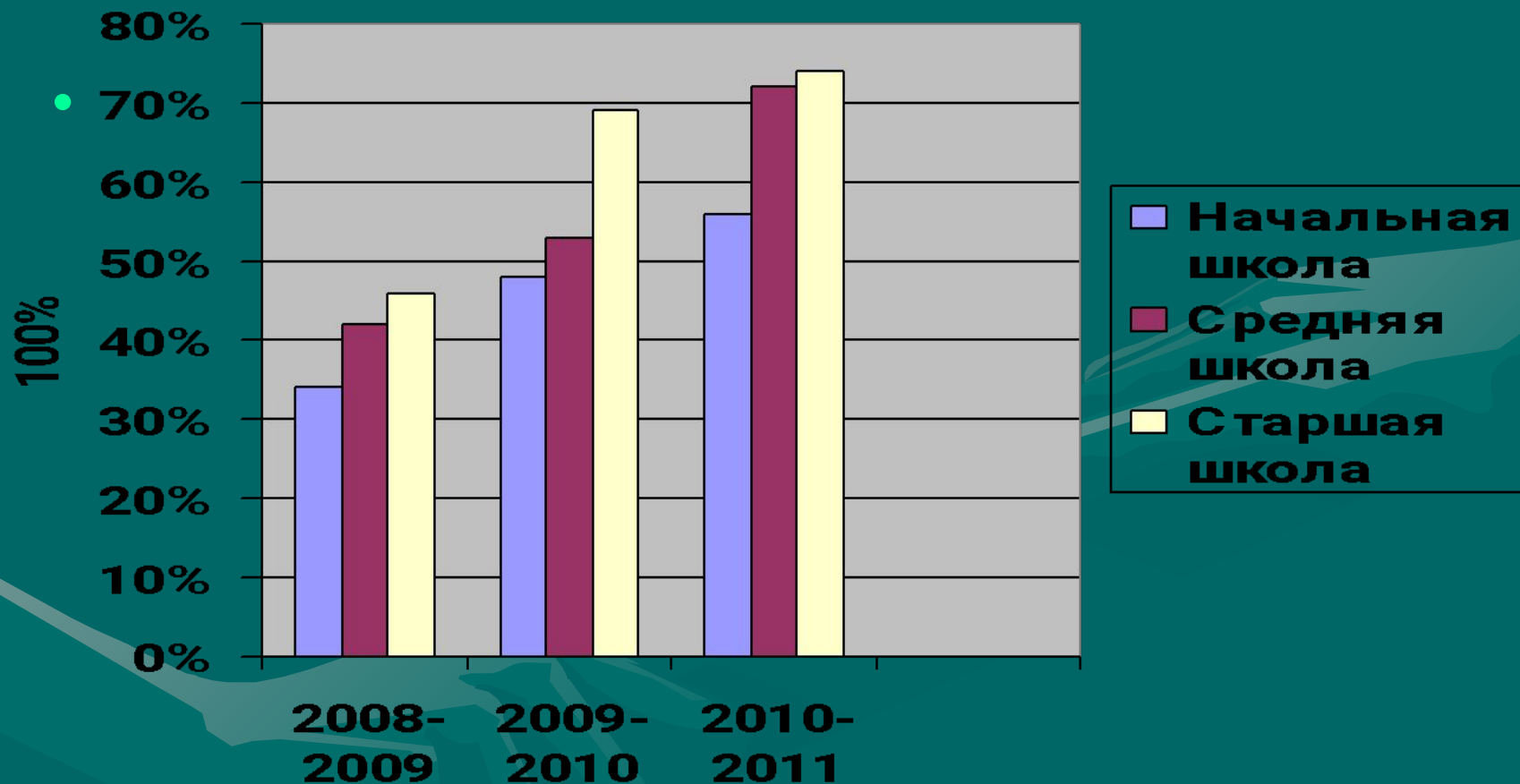
Цели психологического сопровождения

*Формирование у воспитанников способности
к поведенческой саморегуляции,
самоконтролю, коммуникативной
компетентности.*

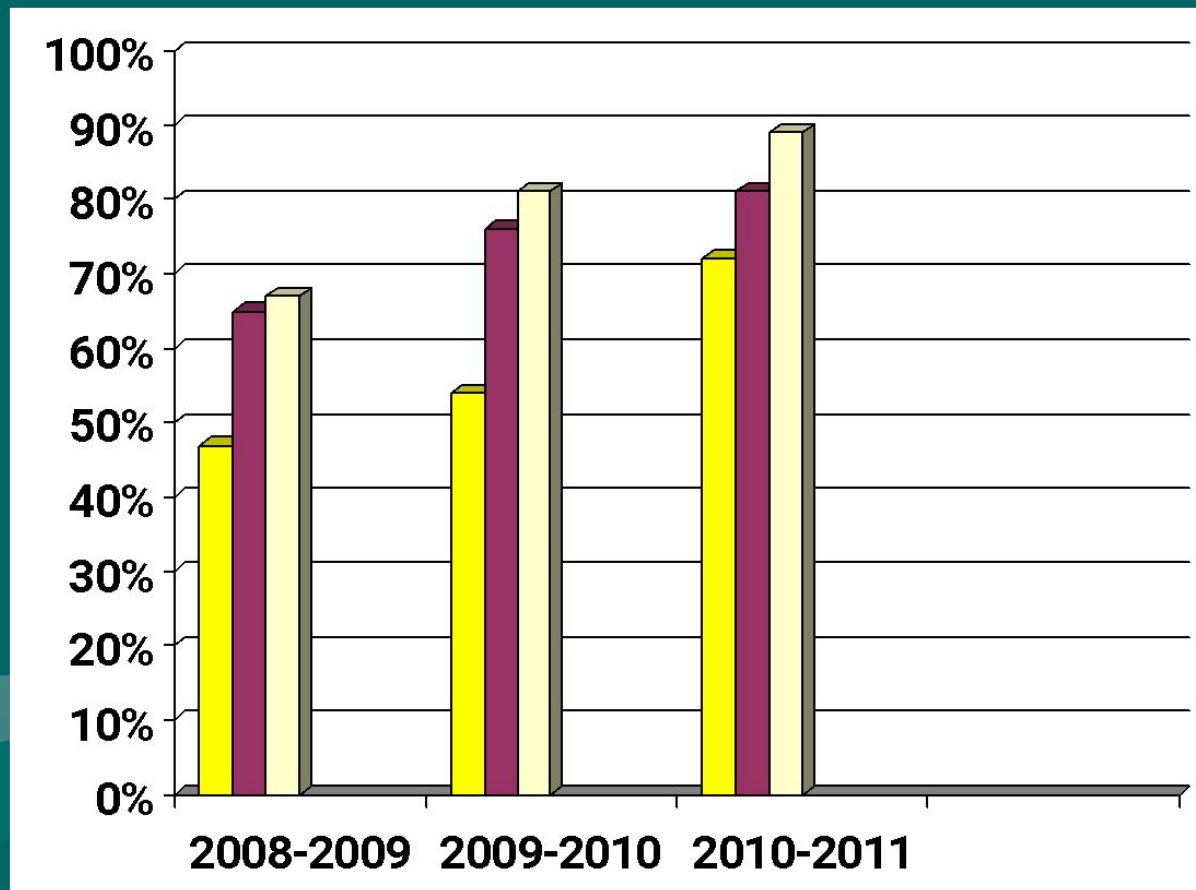
Задачи психологического сопровождения

- Определение наиболее адекватных путей и средств развивающе-коррекционной работы с ребенком
- Прогнозирование развития ребенка и возможностей обучения на основе выявленных особенностей развития
- Реализация собственно психологической развивающе-коррекционной работы на протяжении всего образовательного процесса
- Коррекция социального образа «Я» ребенка
- Формирование нравственной оценки поведения

работоспособности воспитанников



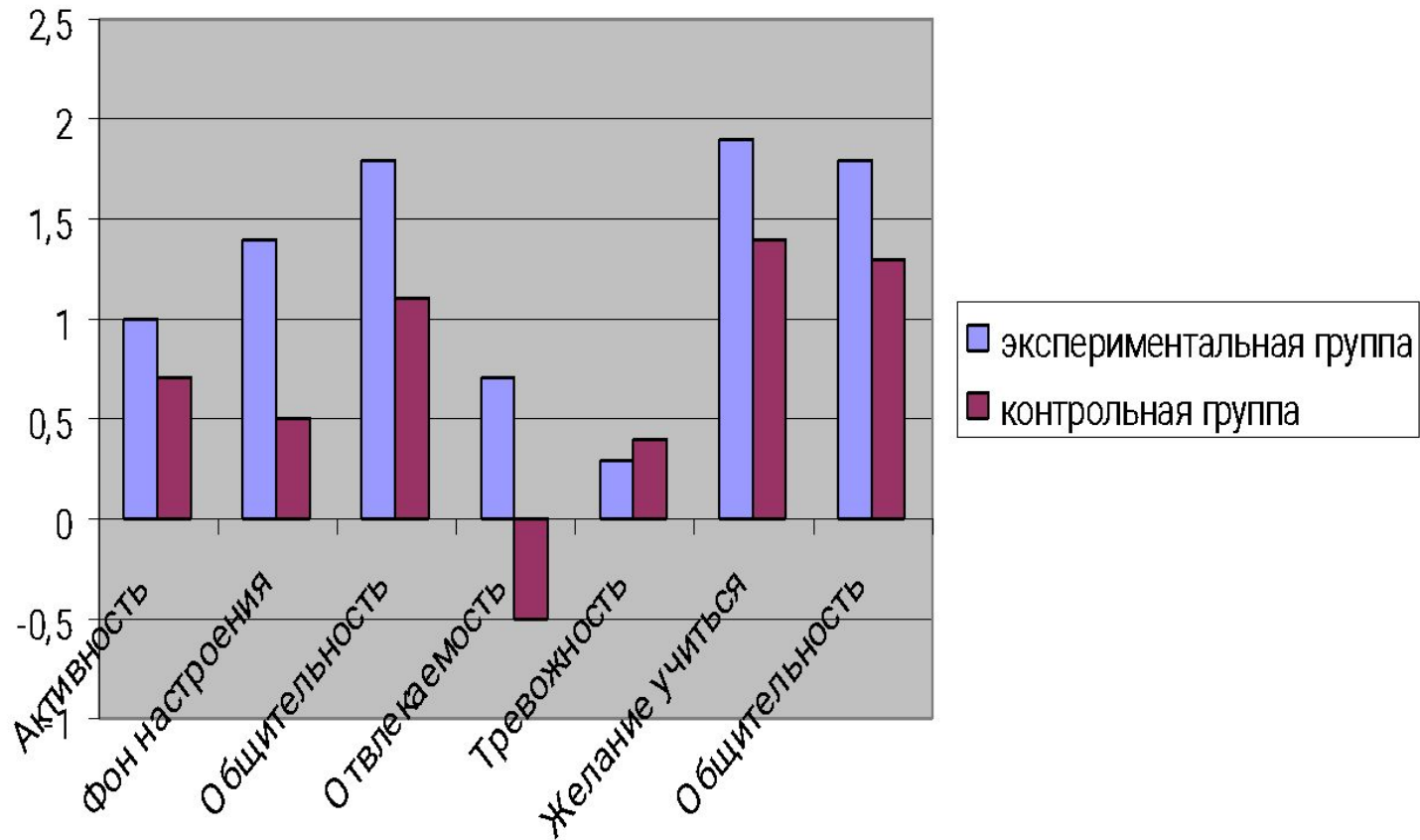
Динамика показателей кратковременной памяти воспитанников начальной школы



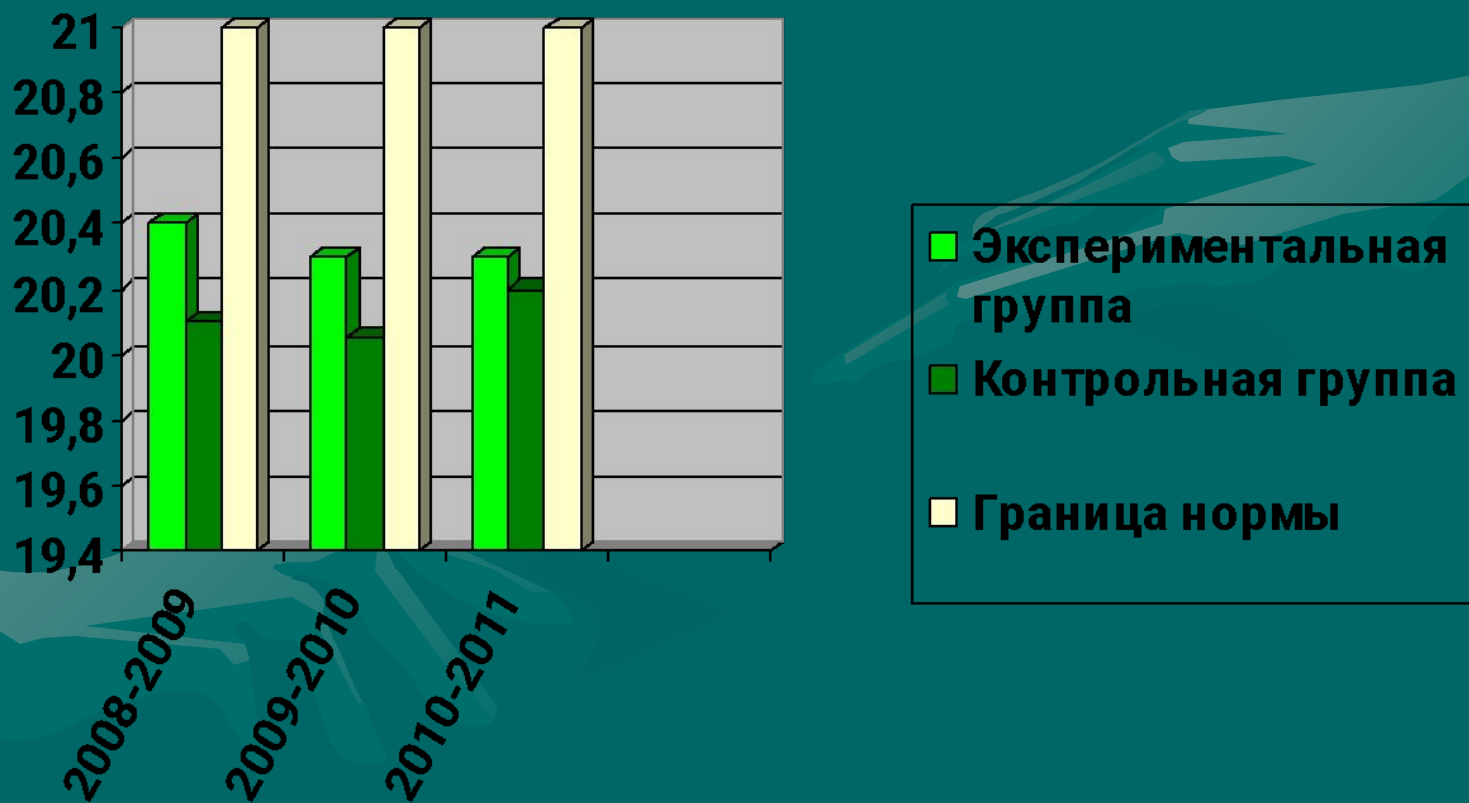
Применяемые методики

Исследуемая группа	Исследуемые параметры	Методика	На что направлена
НАЧАЛЬНАЯ ШКОЛА	Внимание, работоспособность	Методика Тулуз-Пьерона	Определение работоспособности, устойчивости внимания, темповых характеристик деятельности
	Мышление	1 и 2 субтесты методики Э. Ф.Замбацянвичене, Л.И. Переслени	Определение уровня развития словесно-логического мышления
		1 тест Г.Вильсона	Определение уровня развития наглядно-образного мышления
	Эмоциональное состояние	Методика изучения цветовых предпочтений	Определение особенностей эмоциональных отношений в классе, отношения к себе в настоящем и будущем

Сравнительная оценка учителями воспитанников начальной школы за 2010\2011 уч.год



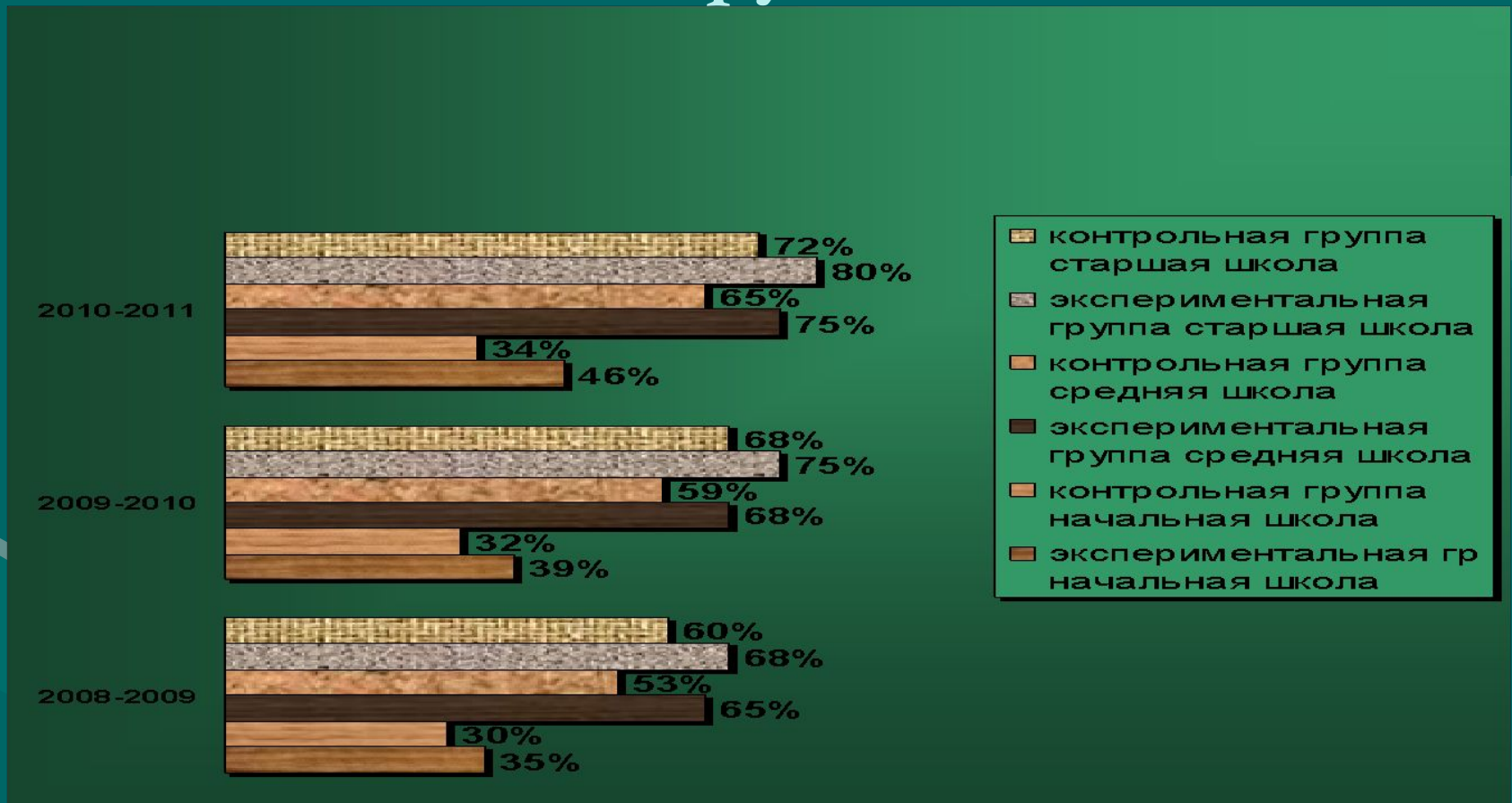
Показатели тревожности по СМАС в средней школе за период эксперимента



Рейтинг ценностей

	Среднее значение показателя	Экспериментальная группа	Контрольная группа
Счастливая семейная жизнь	7,08	5,8	4,0
Наличие хороших и верных друзей	6,98	6,0	7,3
Свобода как независимость в поступках и действиях	6,69	6,0	6,5
Материально-обеспеченная жизнь	6,43	5,9	8,3
Любовь	6,29	5,4	3,8
Здоровье	6,0	4,8	4,0
Уверенность в себе	5,76	5,4	8,3
Интересная работа	5,3	5,4	1,5
Познание нового	5,0	3,8	1,5
Красота природы и искусства	4,01	3,8	1,5
Творчество	3,25	2,0	1,02

Динамика показателей IQ среди воспитанников разных возрастных групп



ИТОГ

Развитие личности должно осуществляться исходя из представлений об активном, творческом характере человеческой психики. Это означает, что любые навыки, знания, умения, любые черты личности могут быть сформированы или изменены в результате собственной активности личности.

Тулуз Лотрек

Спасибо

За

Внимание!

