

Индия

(БХАРАТА)

ОДНО ИЗ КРУПНЕЙШИХ
ГОСУДАРСТВ
ПЛАНЕТЫ



2933 км

Экономико-географическое

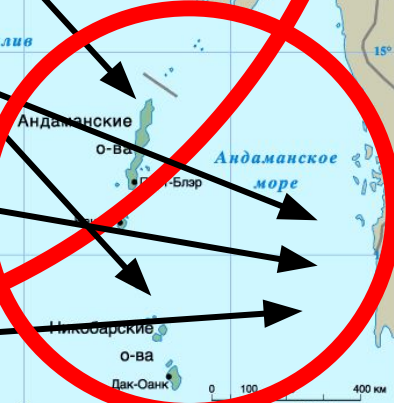
положение Индии

Андаманские о-ва

Никобарские о-ва

Аминдивские острова

Острова Миникой



Андаманские о-ва

Никобарские о-ва

Аминдивские острова

Острова Миникой



Административно-
Федерация
территориальное
деление Индии

21 глава слайд 10 (слайд 10) Территории

К и т а й





The State Emblem of India is a golden-yellow sculpture of four Asiatic lions standing back-to-back on a circular abacus. The abacus features a central wheel (Chakras) and two animals (a galloping horse and a bull) on either side. The emblem is set against a background of the Taj Mahal and its reflecting pool in Agra, India, under a soft, hazy sky.

Государственные СИМВОЛЫ

सत्यमेव जयते





Национальные Символы

pavo cristatus
~~panthera tigris~~
nelumbo nucifera

1 090 100 000
человек

300
индоарийских групп
(72%)

дравидские
группы
(25%)

МОНГОЛОИДЫ
(3%)

Население
Индии






0-14 лет: 31,2 %

15-64 лет: 63,9 %

65 лет и старше: 4,9 %

Средний возраст: 24,66 года



**Средняя
продолжительность
жизни: 64,35 года**

женщины: 65,16 лет

мужчины: 63,57 лет

Умеют читать и писать:

**59,5 % всего
населения старше
15 лет**

Мужчины - 70,2 %

Женщины - 48,3 %

The diagram is set against a background of the Taj Mahal at dusk. It features a central blue box with the text 'Национальные языки'. An arrow points upwards from this box to another blue box containing the word 'хинди'. Two arrows point downwards from the central box to two separate blue boxes at the bottom, labeled 'английский' on the left and 'тамилский' on the right.

хинди

**Национальные
языки**

английский

тамилский

Религии

Индуизм - 83%

Ислам - 14%

Христианство - 2,4%

Сикхизм – 2%

Буддизм – 0,7%

Джайнизм – 0,5%

Зороастризм

Иудаизм



Вишну



Брахма



Шива

ॐ
ИНДУИЗМ

Индуизм

Касты



```
graph TD; A[Касты] --> B[Брахманы]; A --> C[Вайшьи]; A --> D[Кшатрии]; A --> E[Хариджаны];
```

The diagram illustrates the hierarchy of the Hindu caste system. At the top is a blue rounded rectangle labeled 'Касты'. Four white arrows point downwards from this box to four other blue rounded rectangles: 'Брахманы' (top-left), 'Вайшьи' (center), 'Кшатрии' (right), and 'Хариджаны' (bottom). The background features a faded image of the Taj Mahal and a reflecting pool.

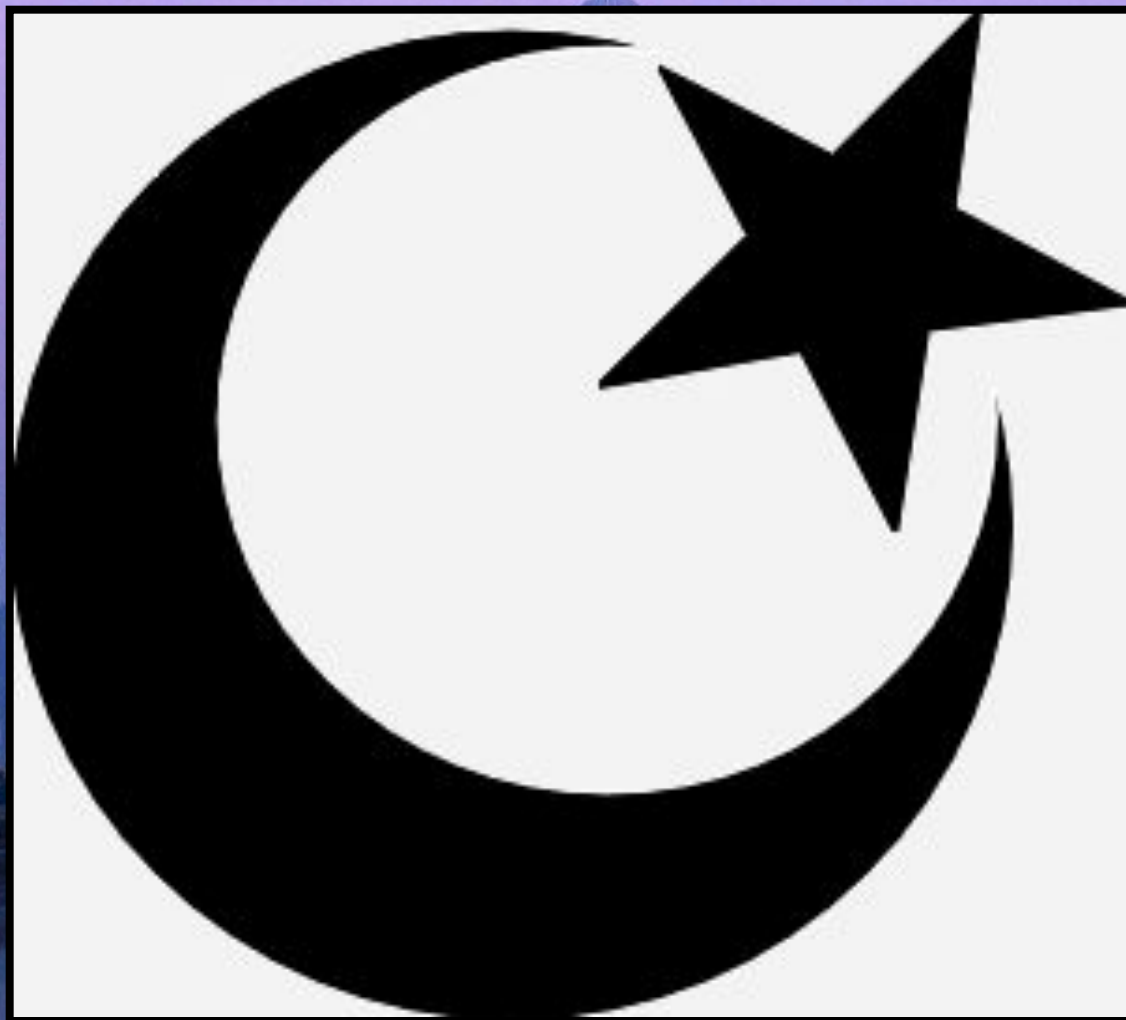
Брахманы

Вайшьи

Кшатрии

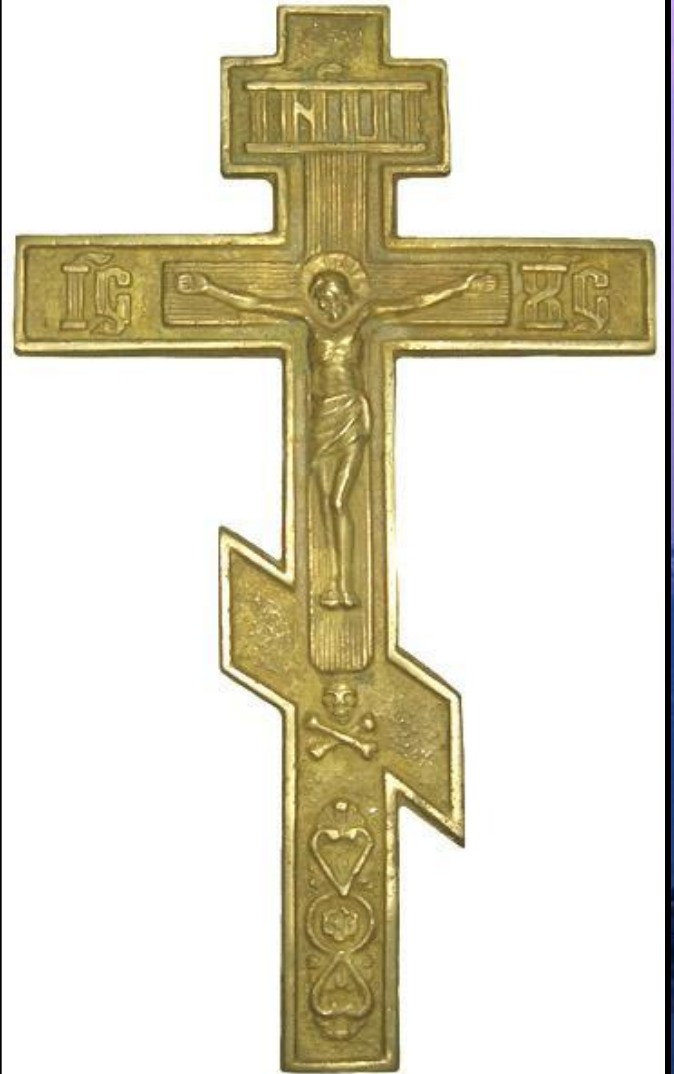
Хариджаны

Ислам





КАЗАНСКАЯ ПРЕСВЯТАЯ



КАЗАНСКАЯ ПРЕСВЯТАЯ





Джайнизм



Иудаизм







Сельское хозяйство - 70%

ЭКОНОМИКА

Промышленность - 13%

ИНДИИ

Сфера обслуживания - 17%

A topographic map of India with several cities highlighted by red circles. Four blue callout boxes with white text are overlaid on the map, pointing to these cities. The map shows major cities like Delhi, Calcutta, Bombay, and Madras, along with neighboring countries and bodies of water.

Дели

Калькутта

Бомбей —
12 млн.

Мадрас



Индия



Индия



Энциклопедия сари

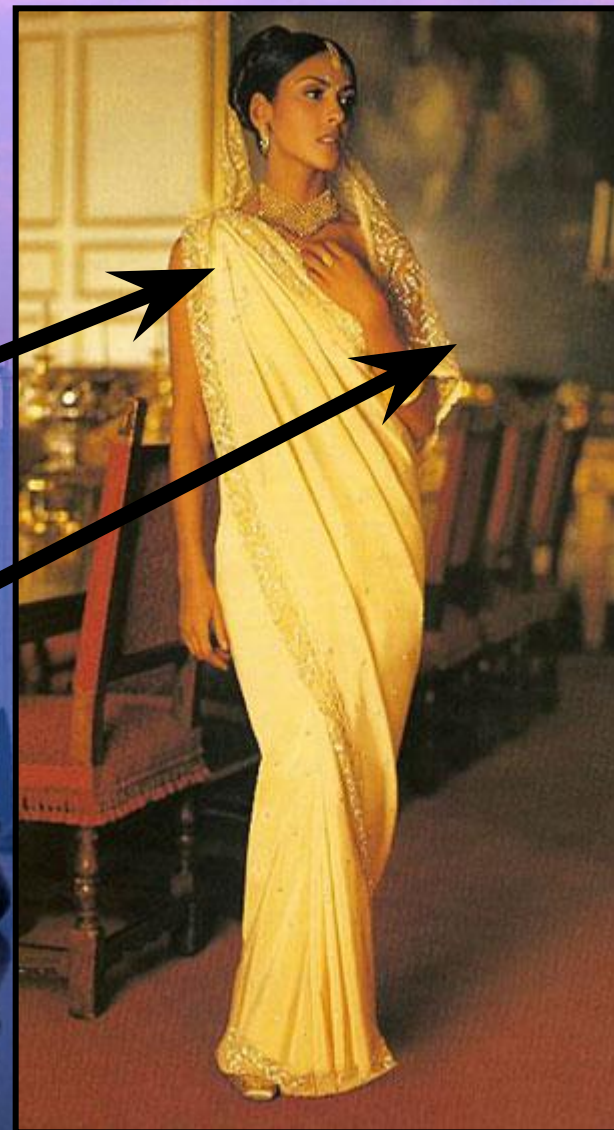


Чоли

Кромка

Отворот

Складки



Домашнее задание:

**Тема 7. п.4.
Блок добывания знаний и
умений, задания 17,18
письменно.**