



Результаты ЕГЭ 2009 года в Нижегородской области

«Уча других, мы учимся
сами»

(Сенека)



Бармин Николай Юрьевич

- ректор Нижегородского института
развития образования, к.э.н.

Тел. 417-75-49

E-mail: secr@niro.nnov.ru

ОСОКО

«Под качеством образования понимается характеристика системы образования, отражающая степень соответствия реальных достигаемых образовательных результатов и условий обеспечения образовательного процесса нормативным требованиям, социальным и личностным ожиданиям».

Доклад ЮНЕСКО

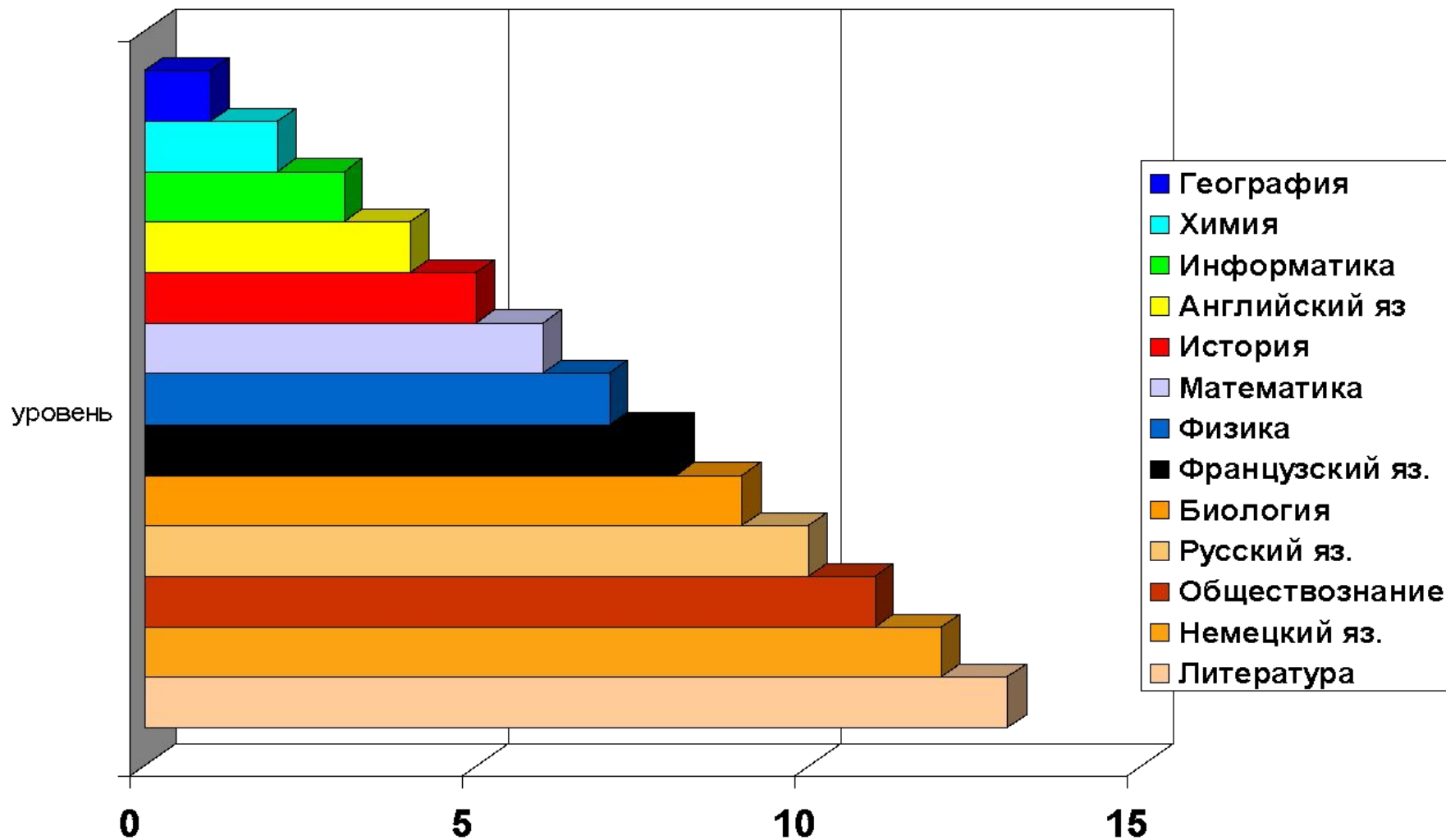
«...цель и содержание образования
следует пересмотреть для обеспечения
нового качества общества и нового
качества демократии»

- Учиться узнавать
- Учиться делать
- Учиться жить вместе
- Учиться быть

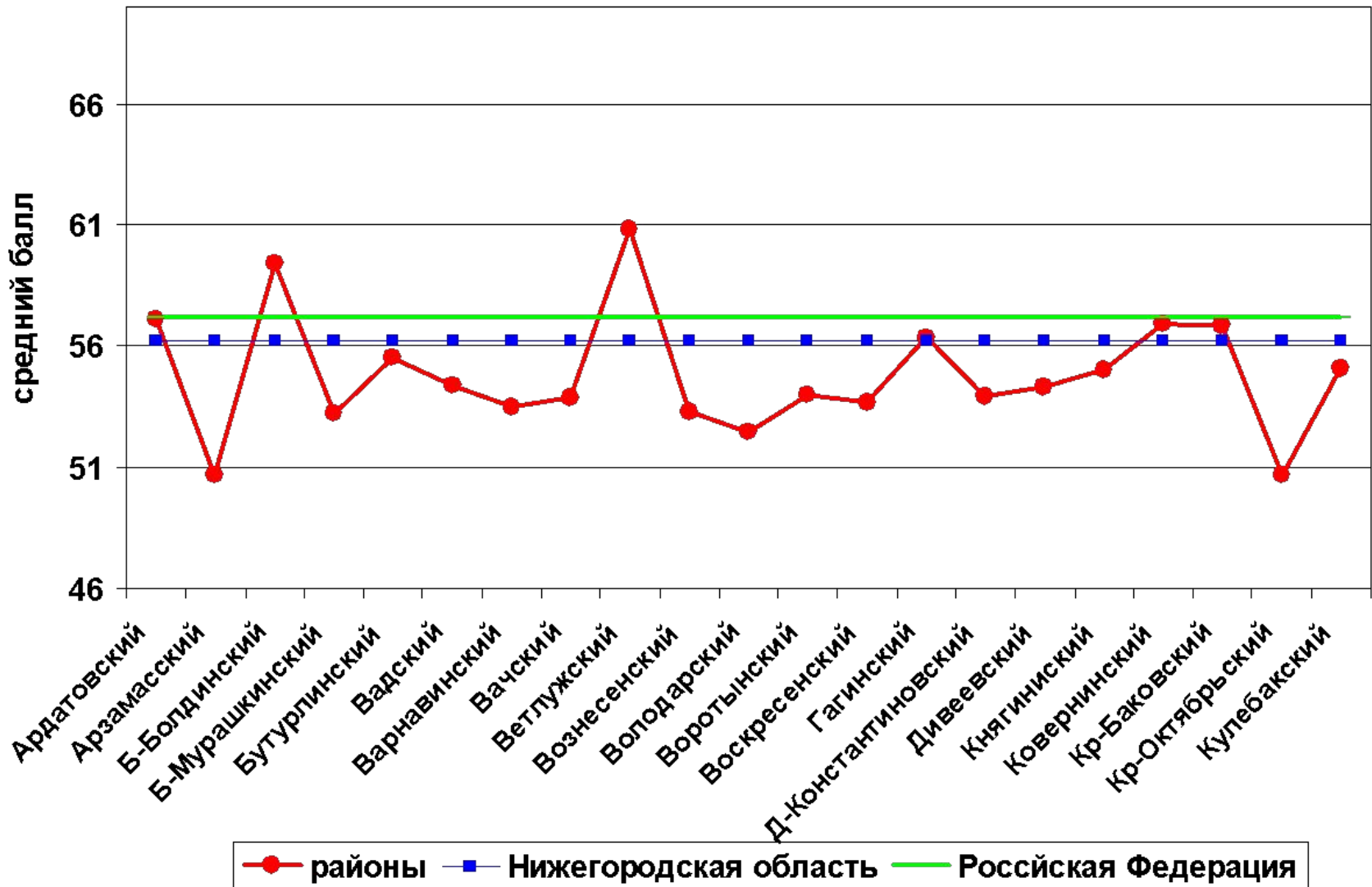
СРАВНЕНИЕ РЕЗУЛЬТАТОВ ЕГЭ В 2009 ГОДУ В НИЖЕГОРОДСКОЙ ОБЛАСТИ С ПОКАЗАТЕЛЯМИ ПО СРЕДНЕМУ БАЛЛУ В РОССИЙСКОЙ ФЕДЕРАЦИИ

Общеобразовательный предмет	Средний балл по предмету в 2009 в Российской Федерации	Средний балл по предмету в 2009 в Нижегородской обл. (все участники ЕГЭ)	Средний балл по предмету в 2009 в Нижегородской обл. (выпускники текущего года)
Информатика	56,08	52,49	55,93
Математика	44,04	38,89	41,79
Физика	48,85	45,75	47,73
Химия	54,19	48,47	50,95
Биология	52,31	50,08	50,68
География	49,62	45,65	46,17
Русский язык	57,14	54,57	56,20
История	47,96	44,58	45,73
Обществознание	56,70	54,93	55,84
Английский язык	59,30	53,61	55,30
Немецкий язык	44,11	46,05	48,52
Французский язык	59,30	57,34	56,59
Литература	52,26	50,90	53,97

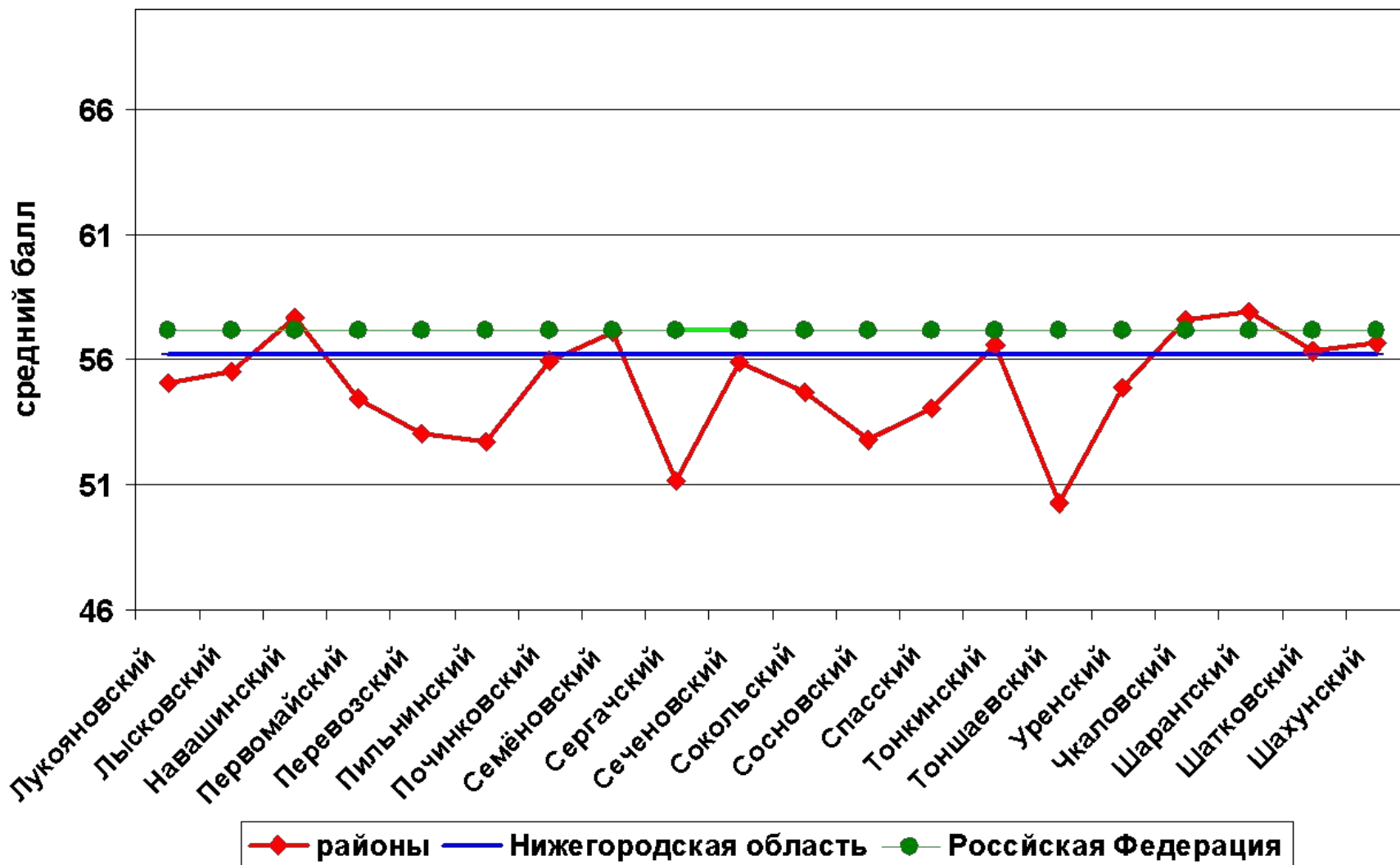
Условный уровень преподавания предметов



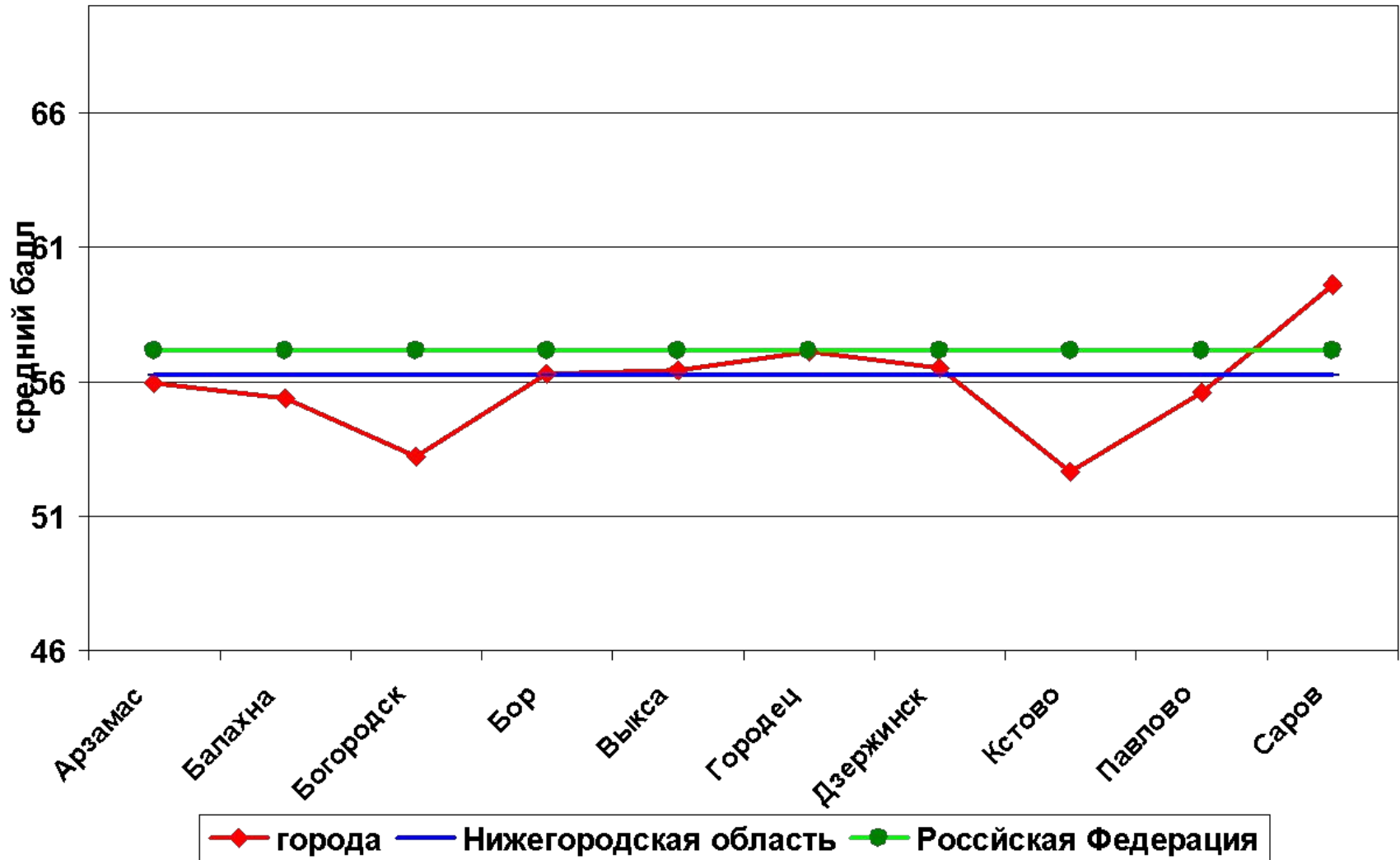
ЕГЭ - русский язык



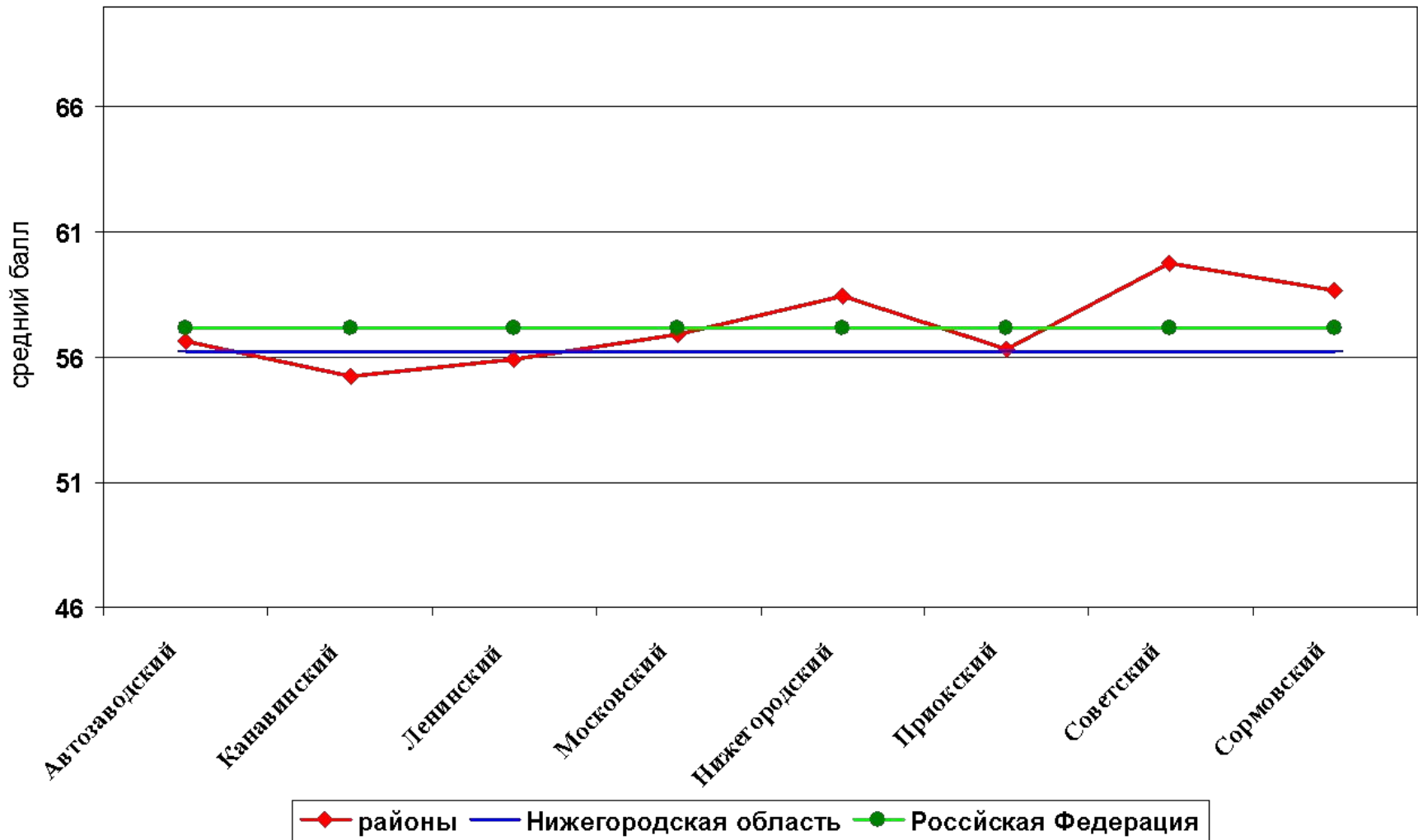
ЕГЭ - русский язык



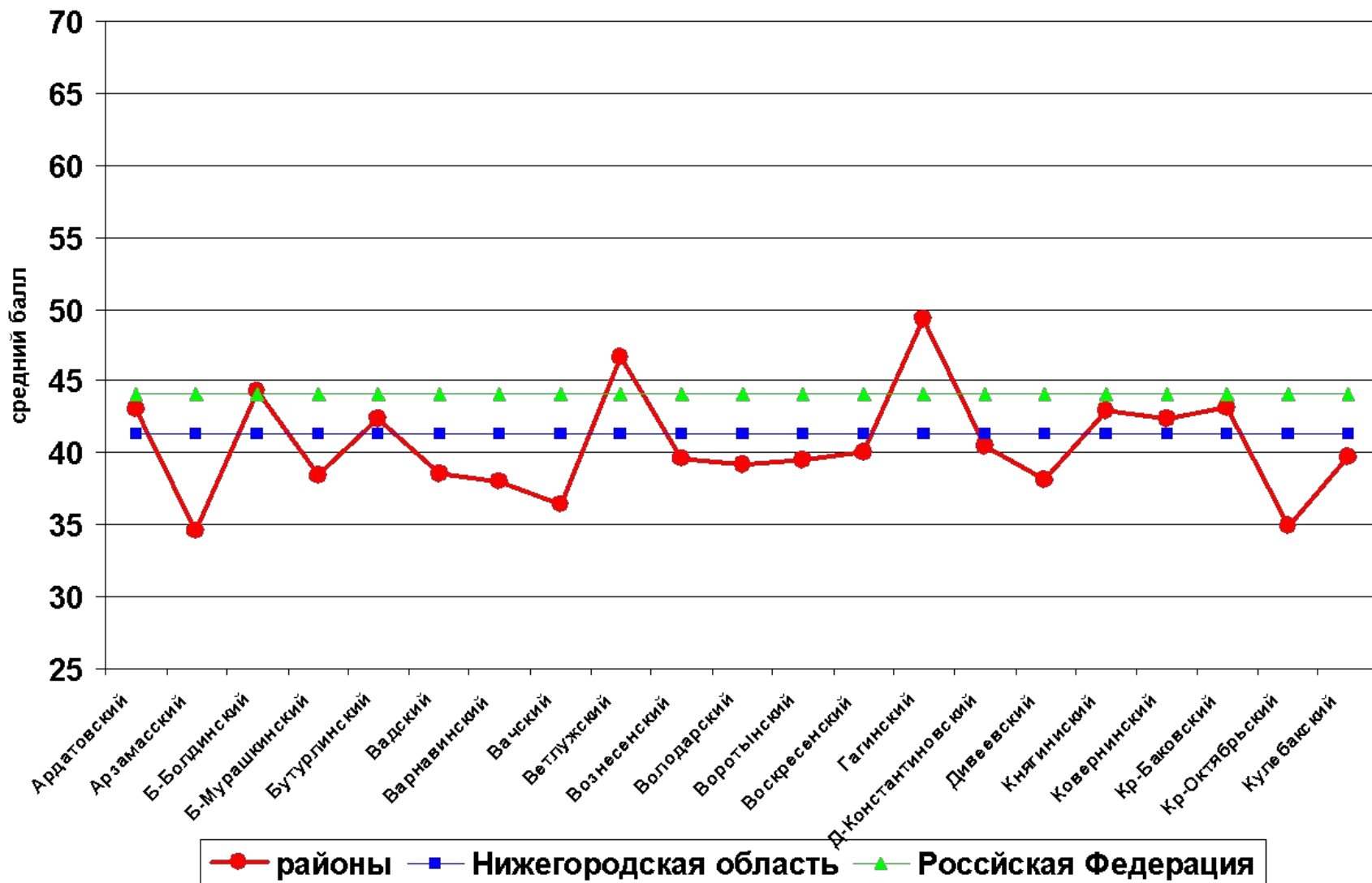
ЕГЭ - русский язык



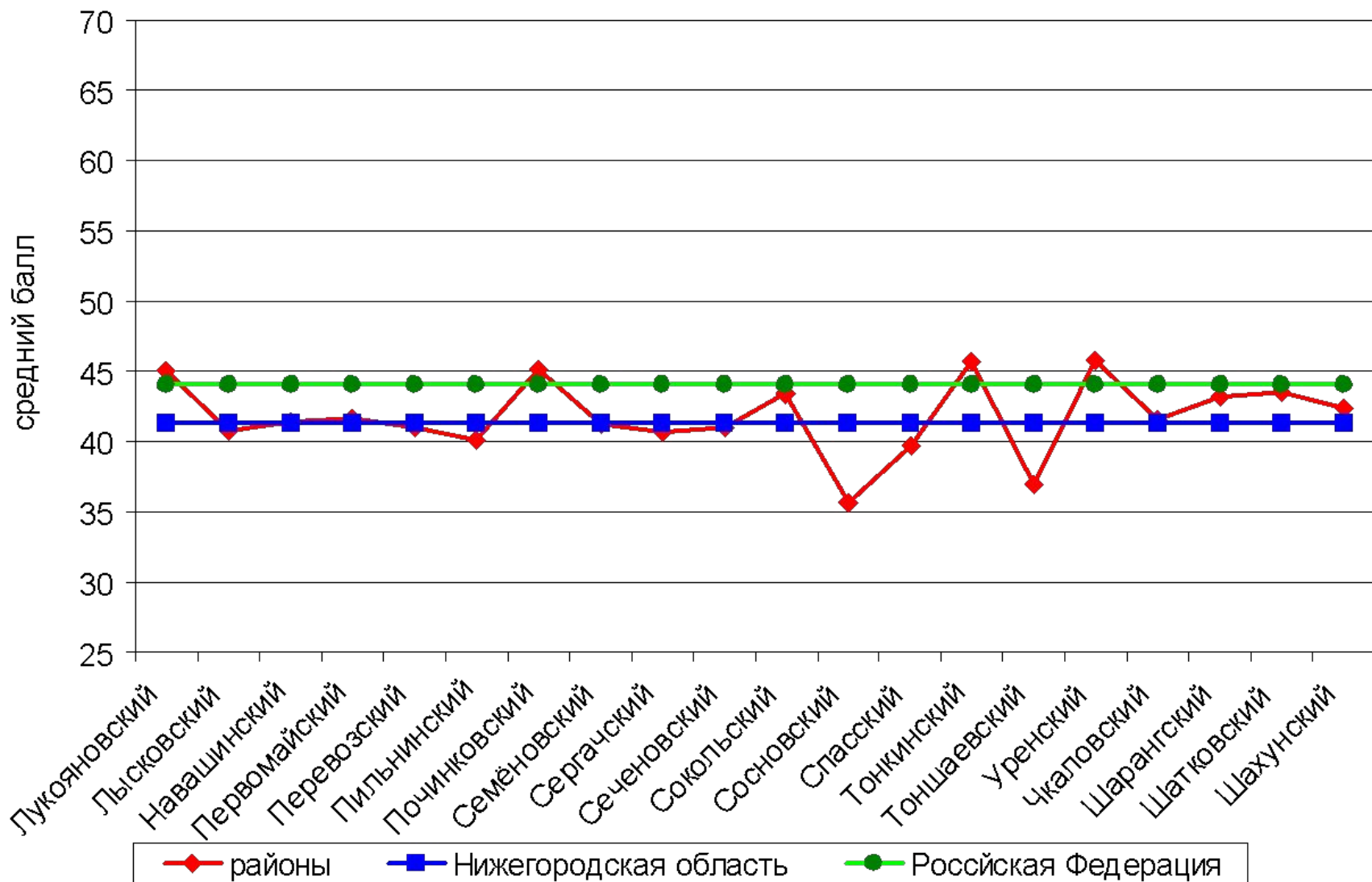
ЕГЭ - русский язык



ЕГЭ - математика

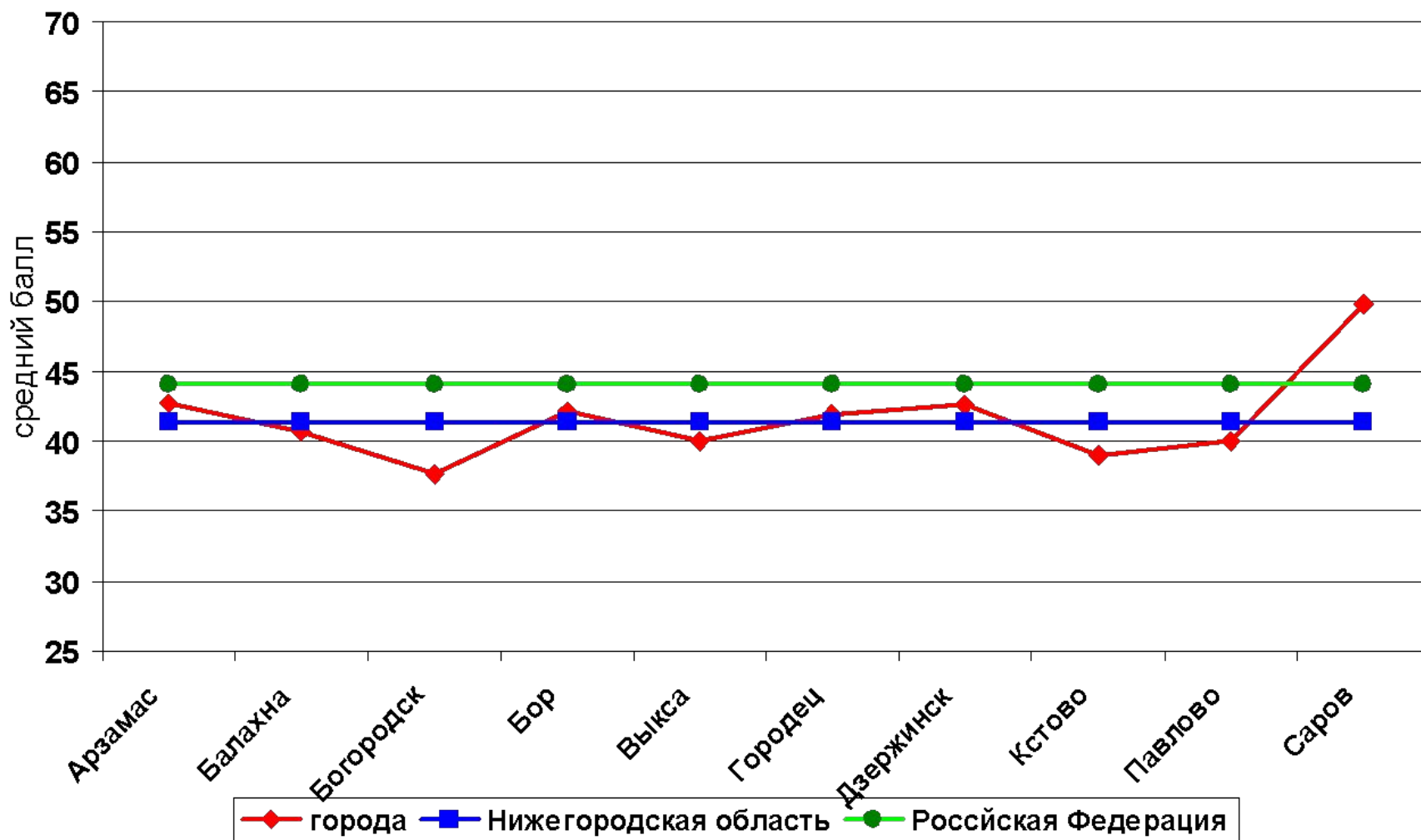


ЕГЭ - математика

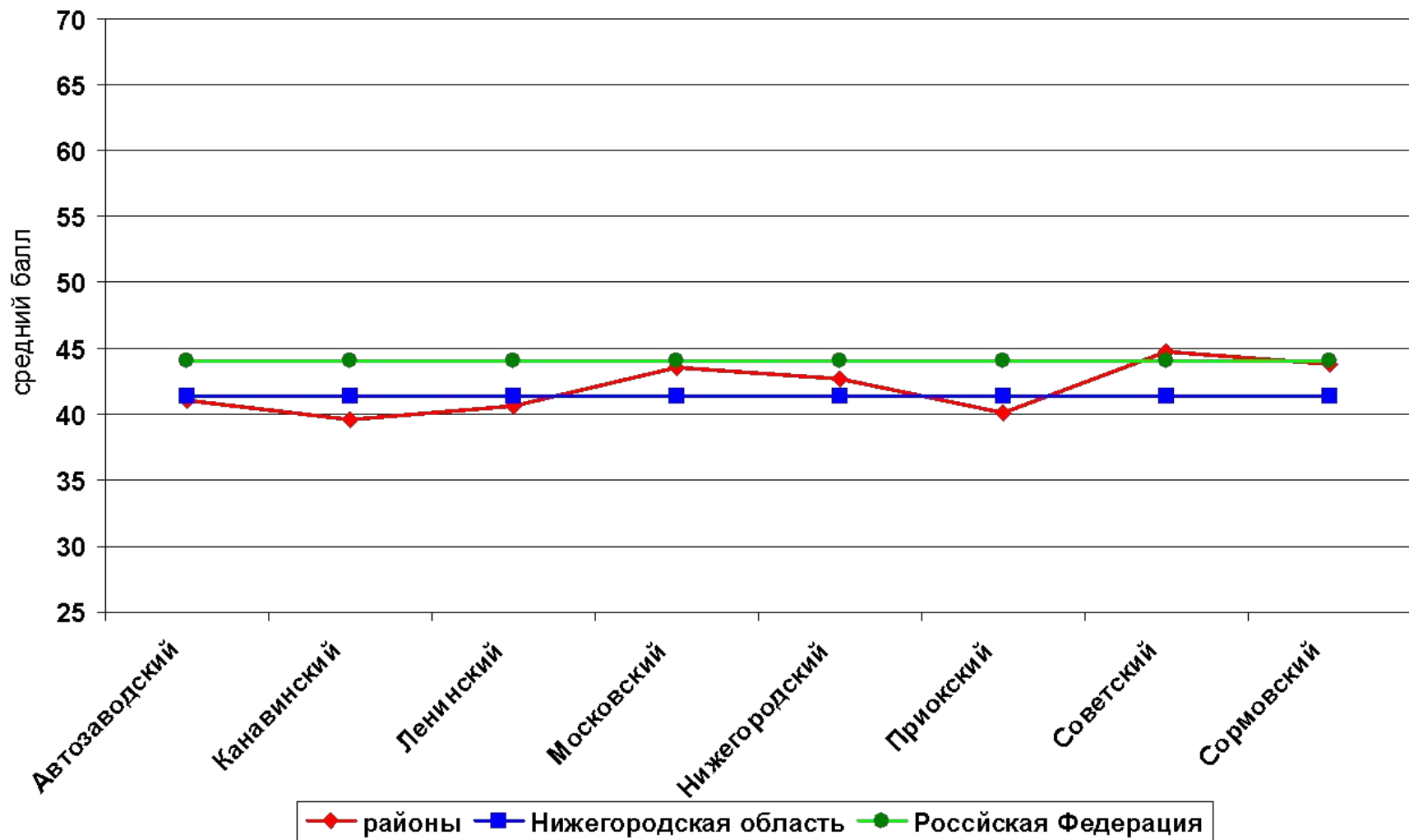


*

ЕГЭ - математика

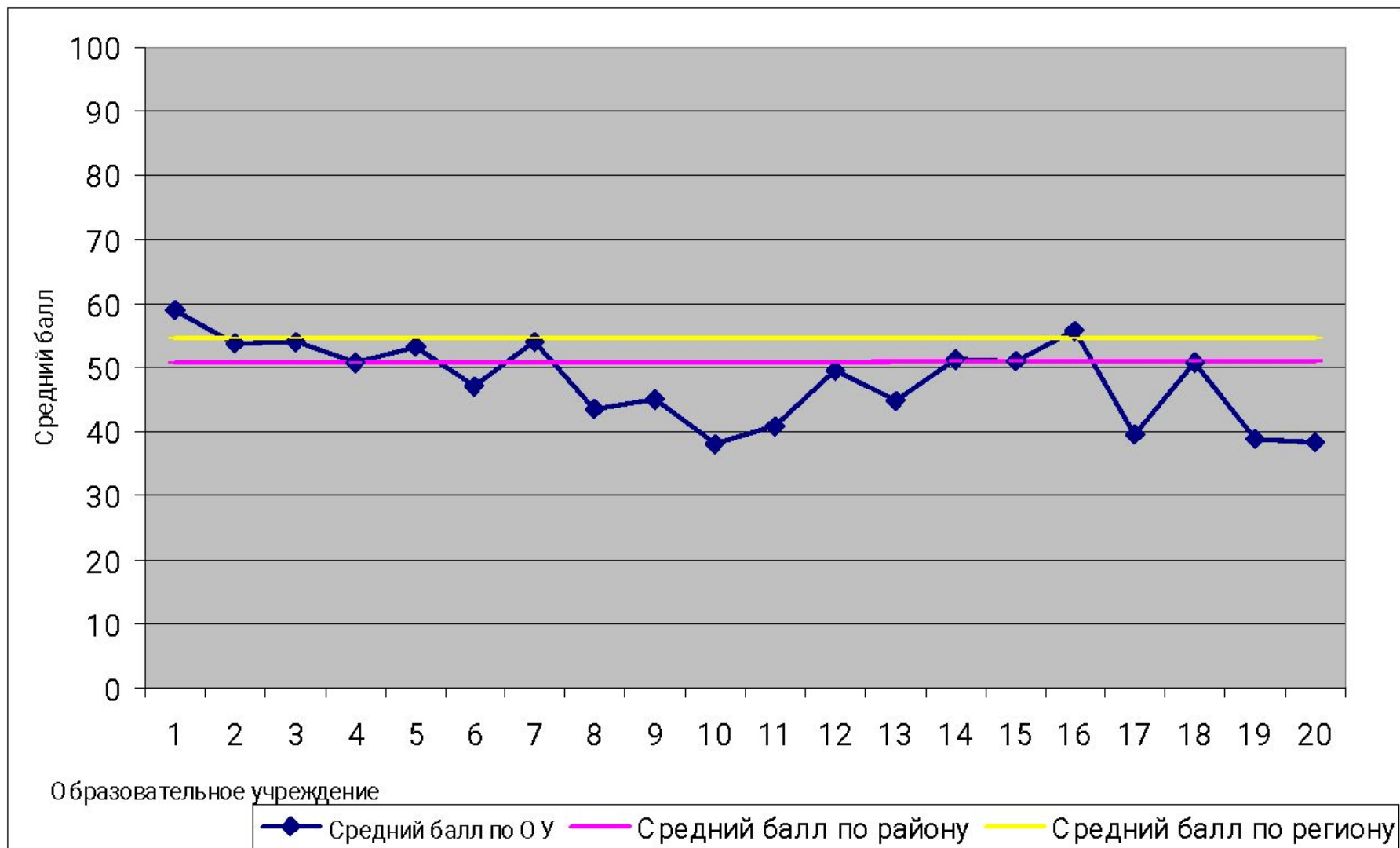


ЕГЭ - математика



ЕГЭ- русский язык – муниципальный уровень

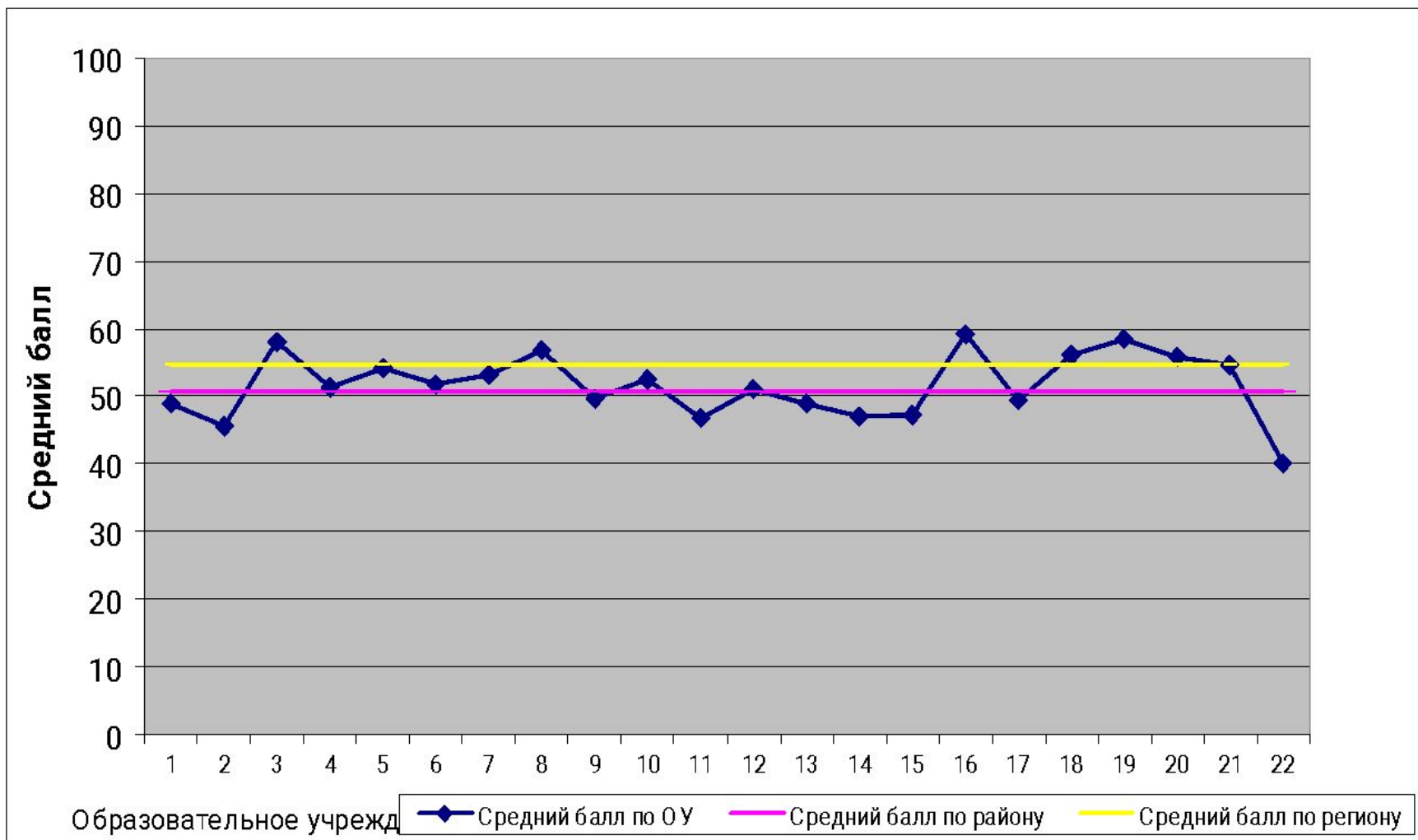
Сергачский



*

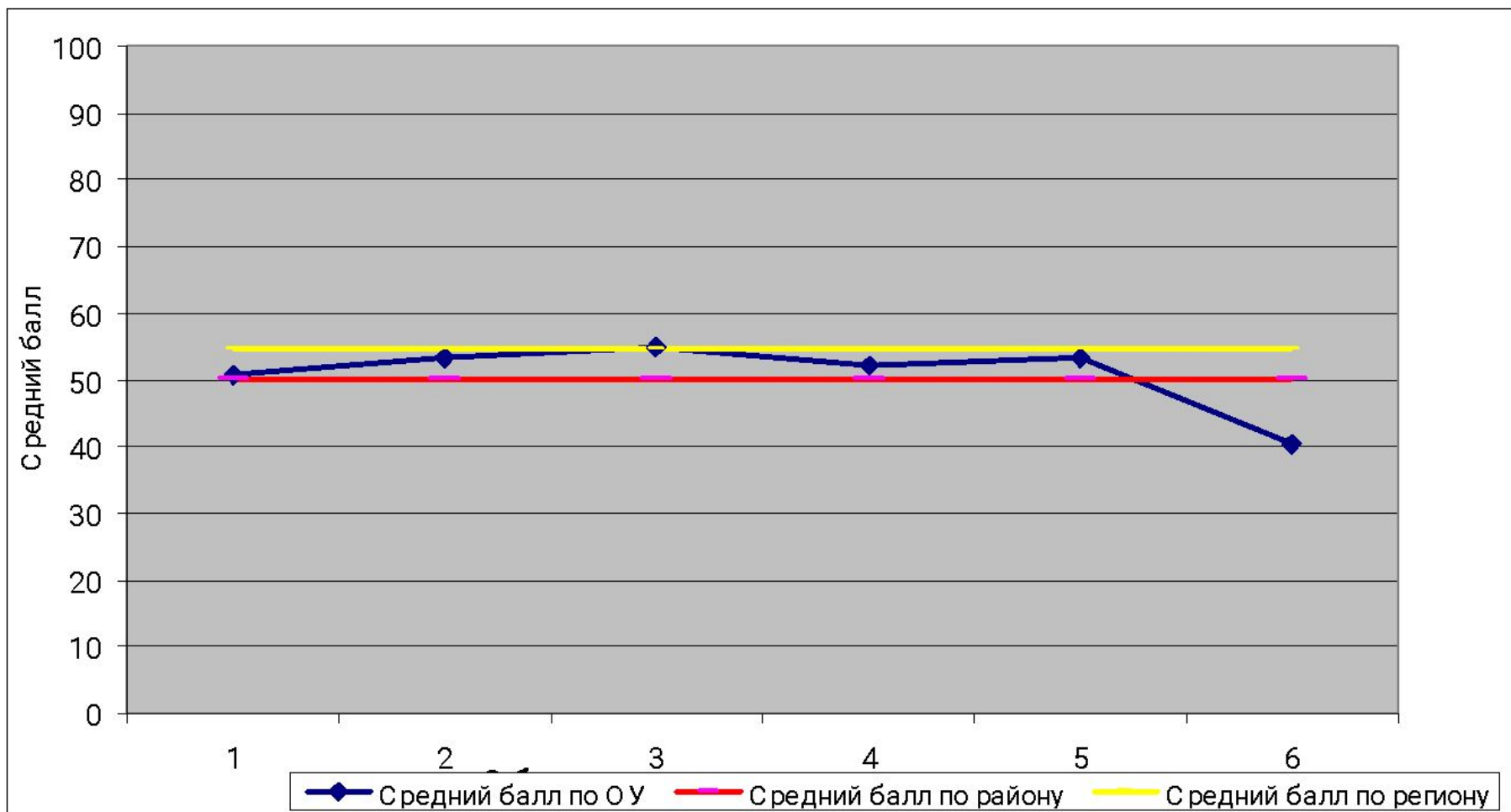
ЕГЭ –русский язык –муниципальный уровень

Арзамасский



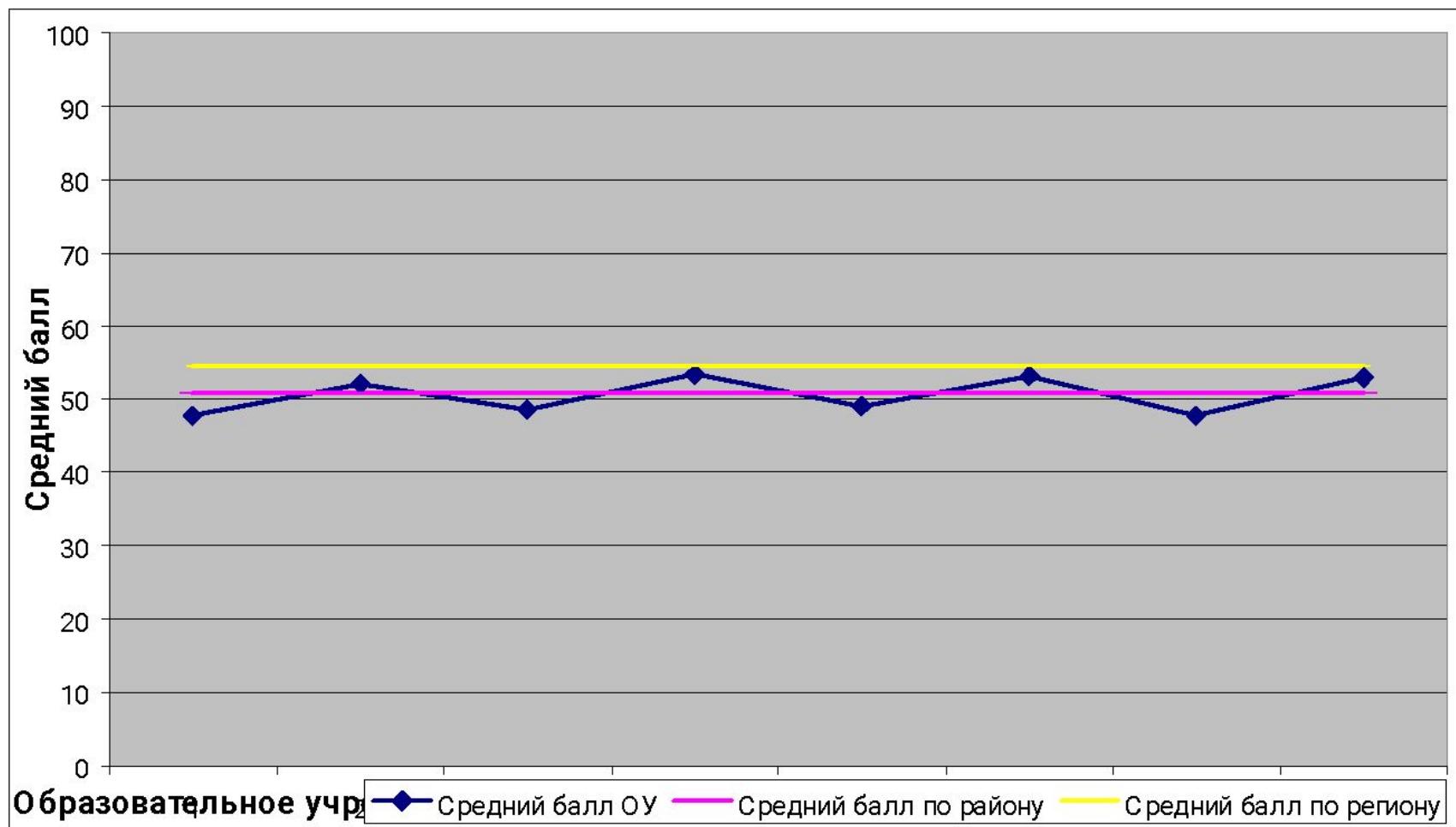
ЕГЭ –русский язык –муниципальный уровень

Тоншаевский



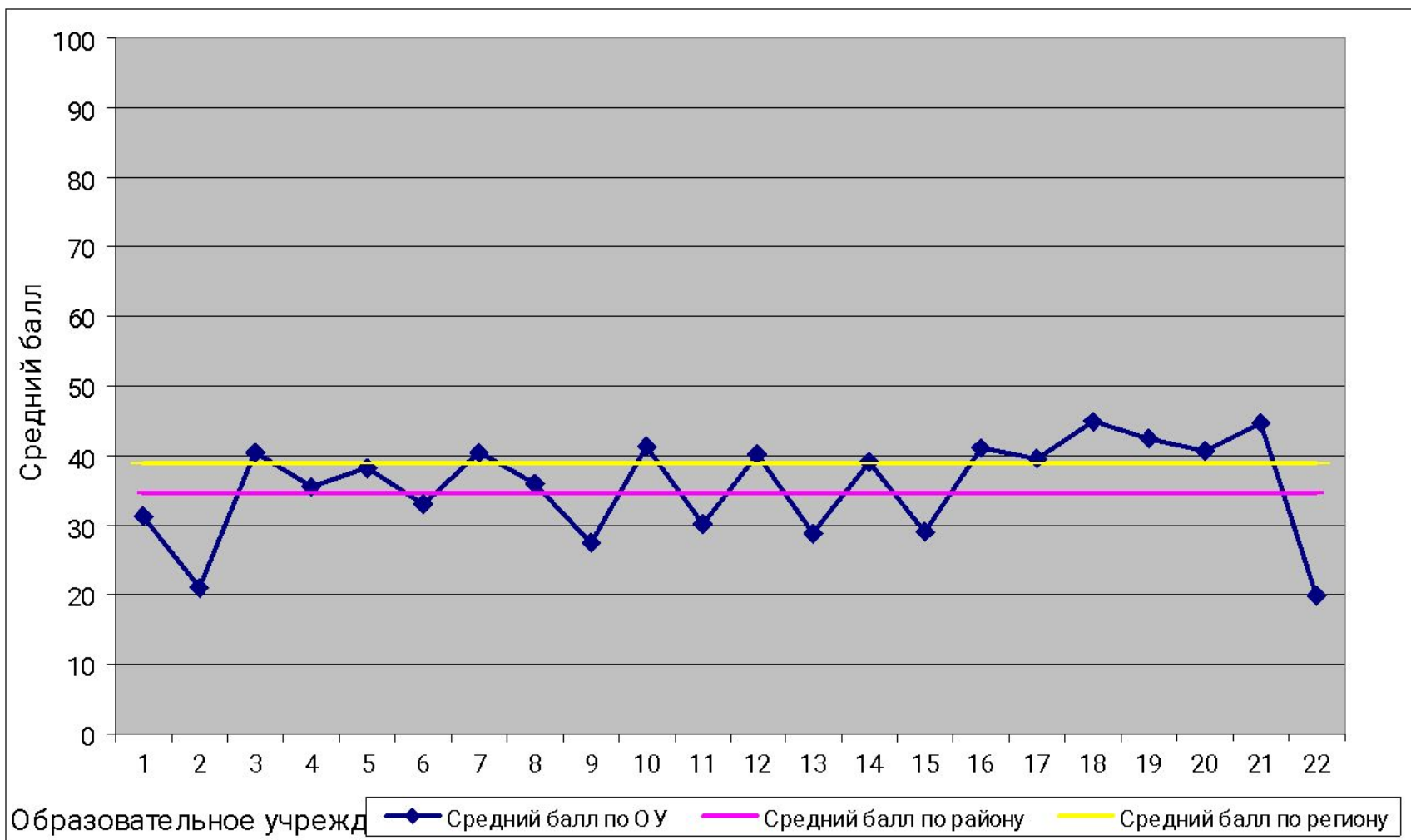
ЕГЭ –русский язык – муниципальный уровень

Краснооктябрьский

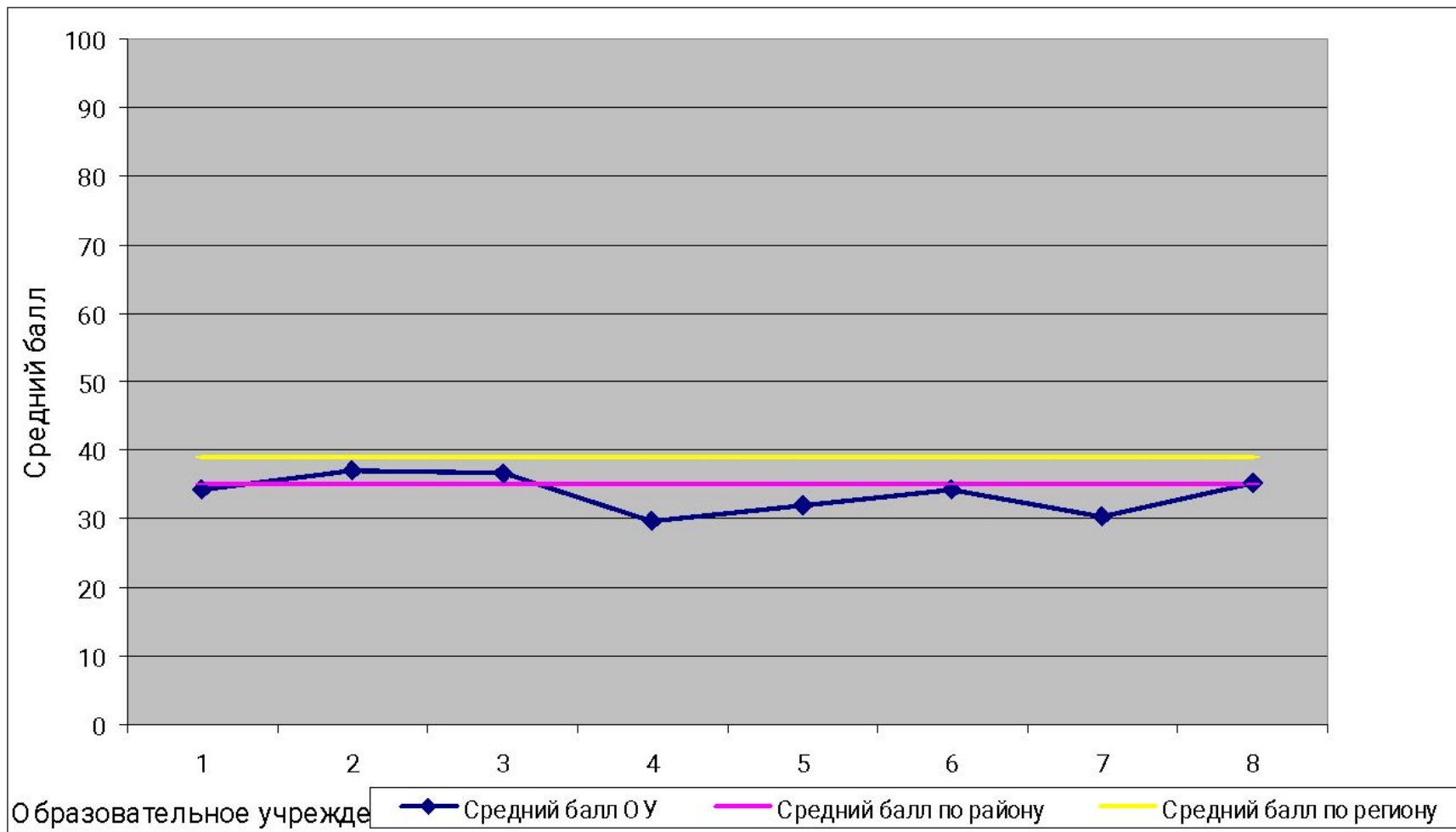


ЕГЭ-математика – муниципальный уровень

Арзамасский

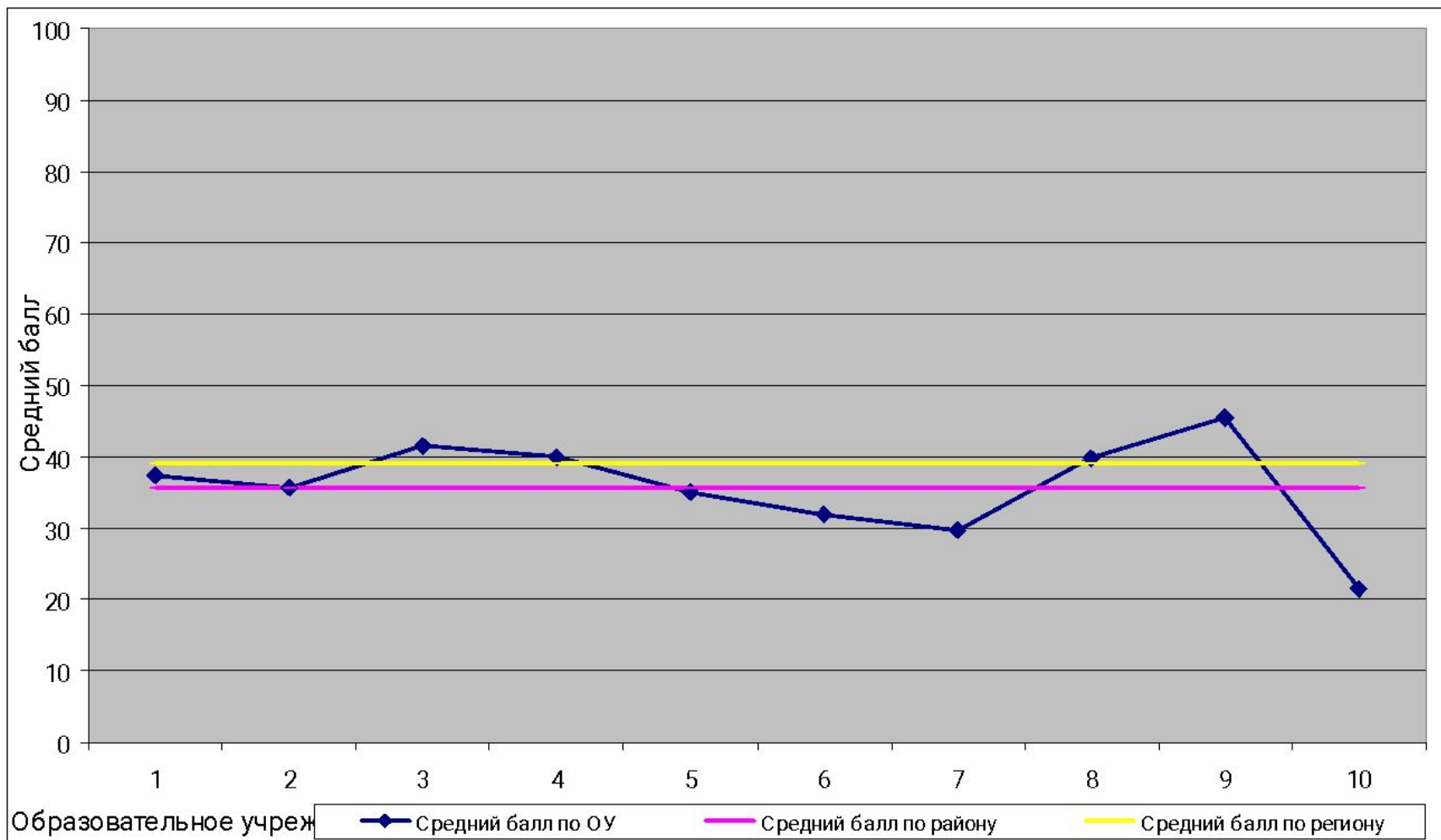


ЕГЭ –математика – муниципальный уровень Краснооктябрьский



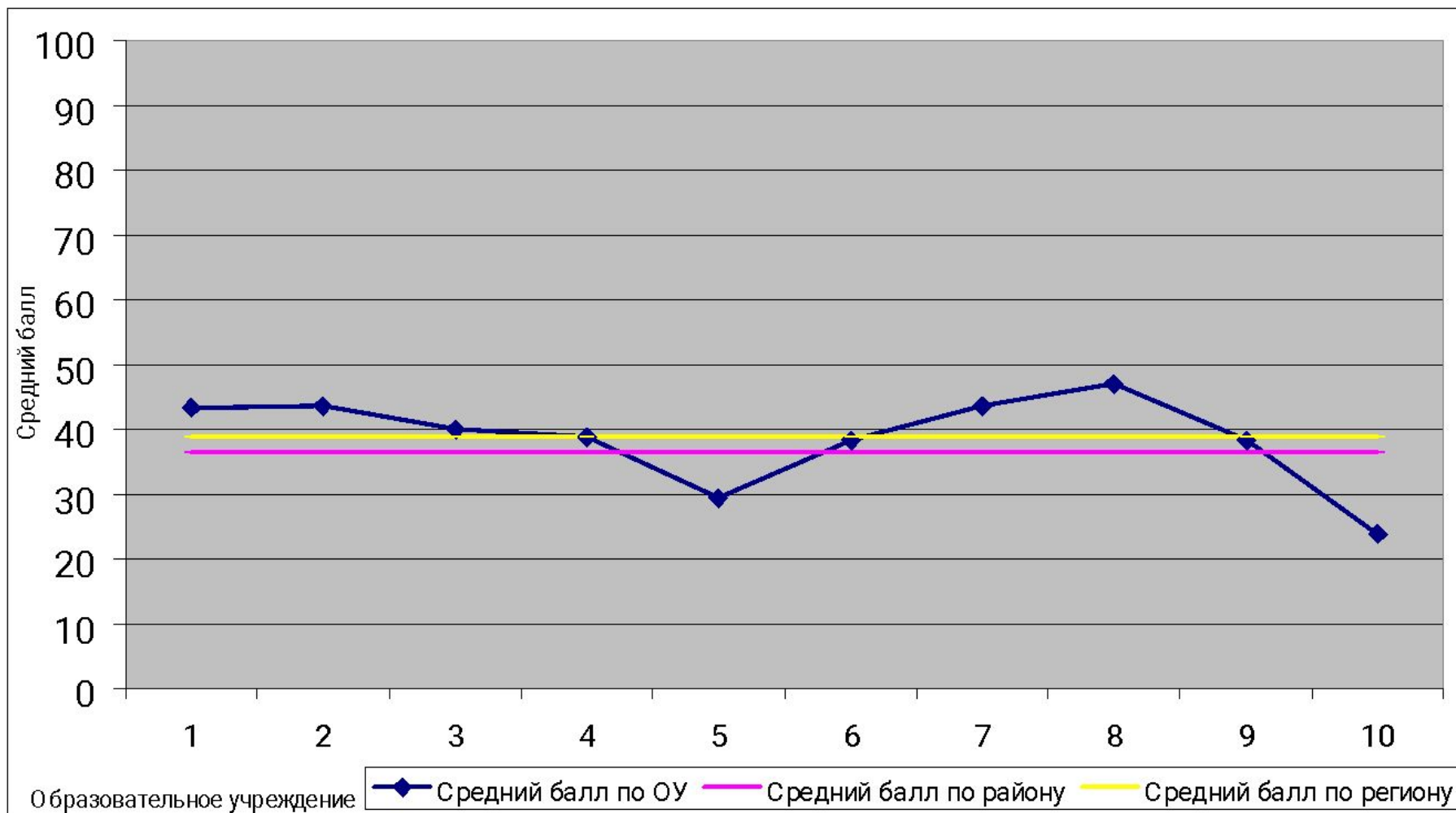
ЕГЭ – математика – муниципальный уровень

Сосновский

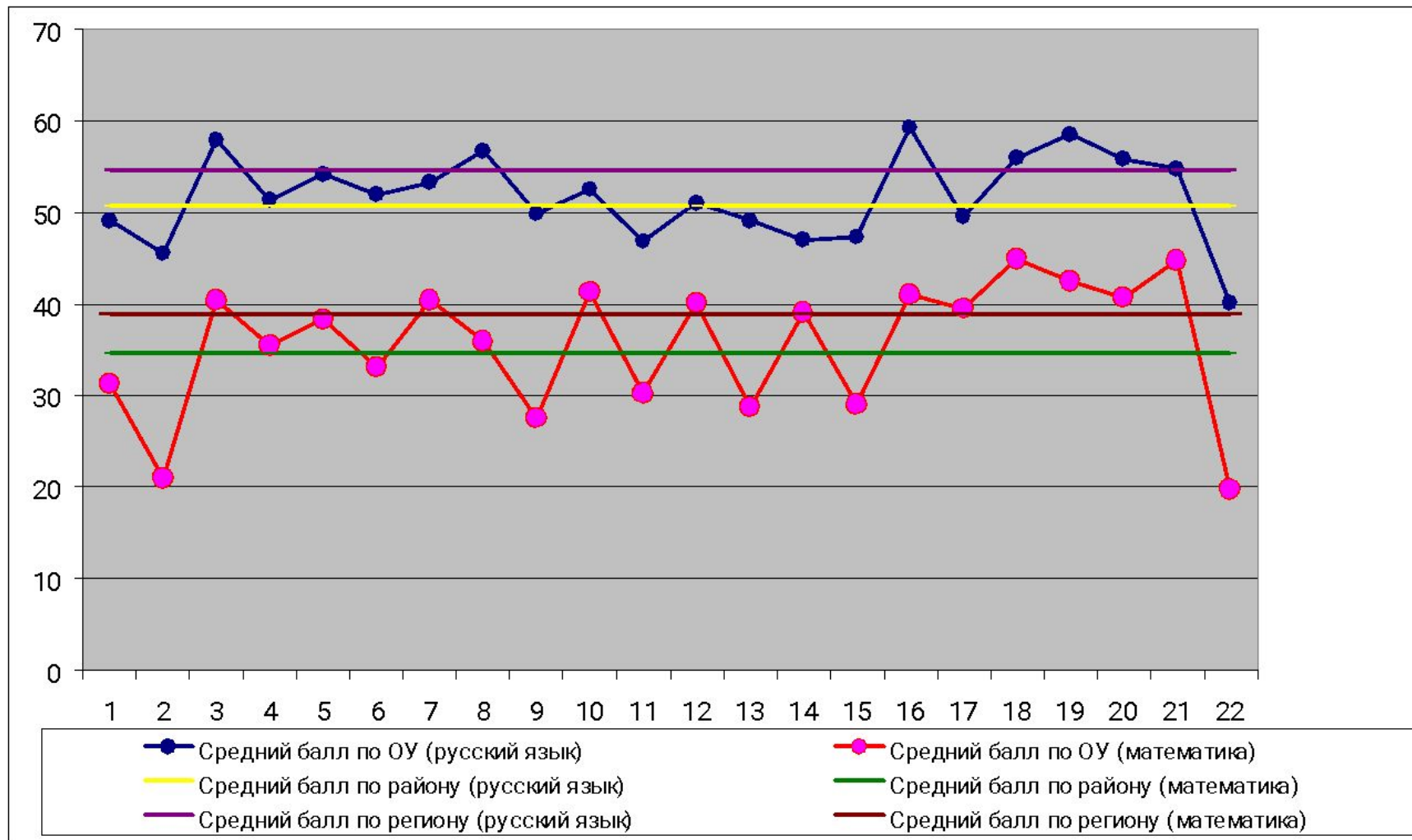


ЕГЭ –математика – муниципальный район

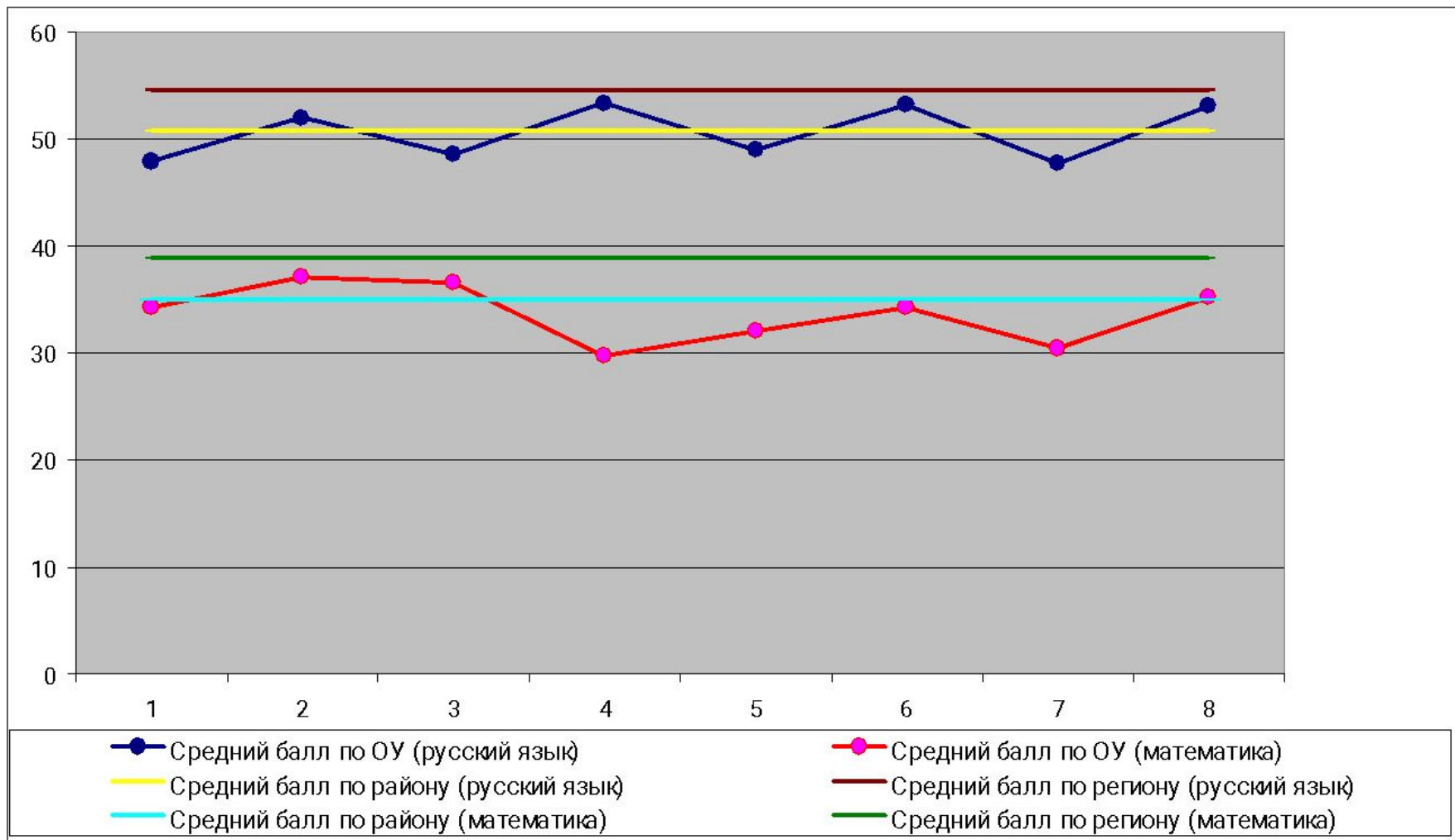
Вачский



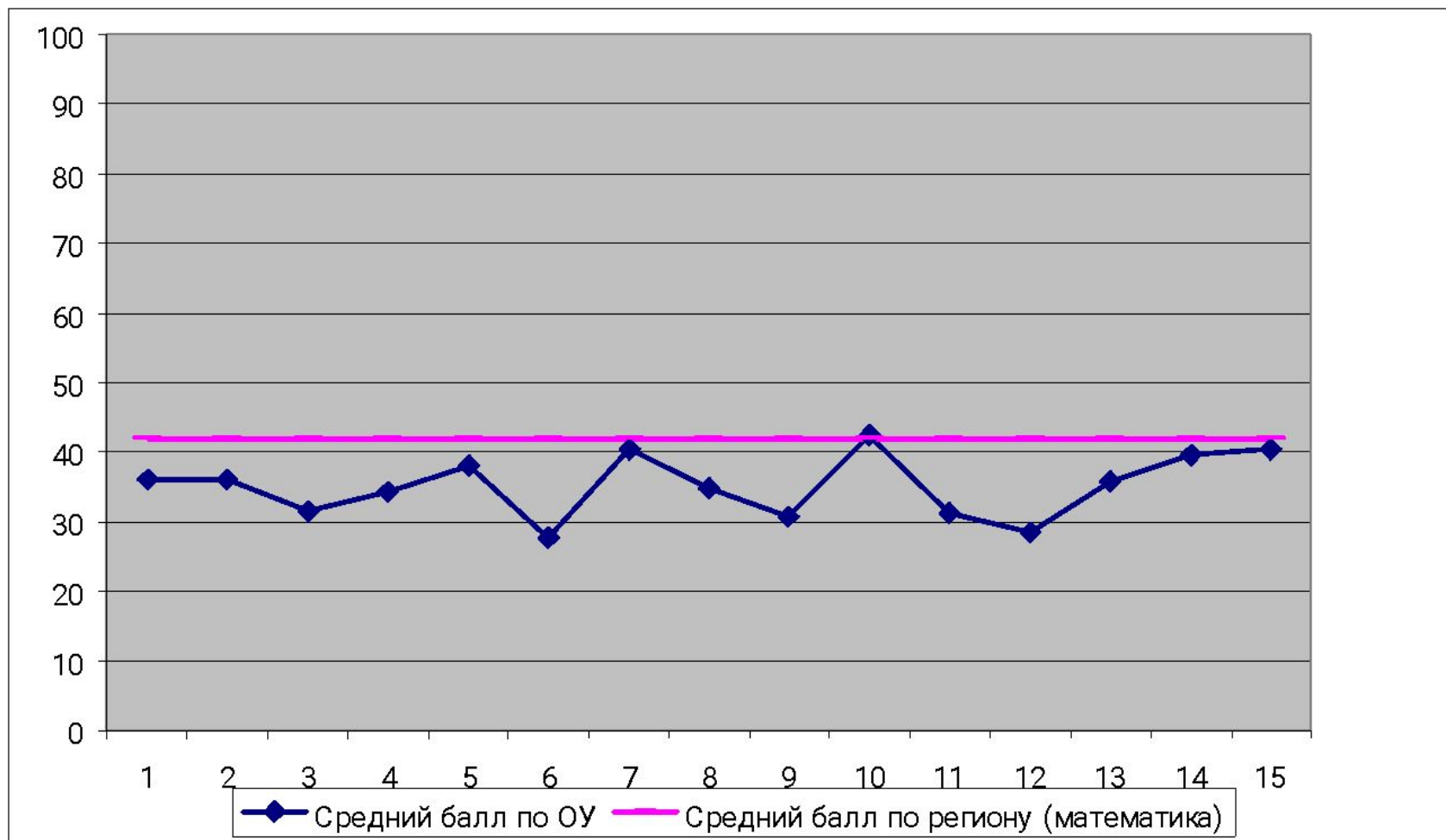
Идентификация проблемных учреждений (Арзамасский)



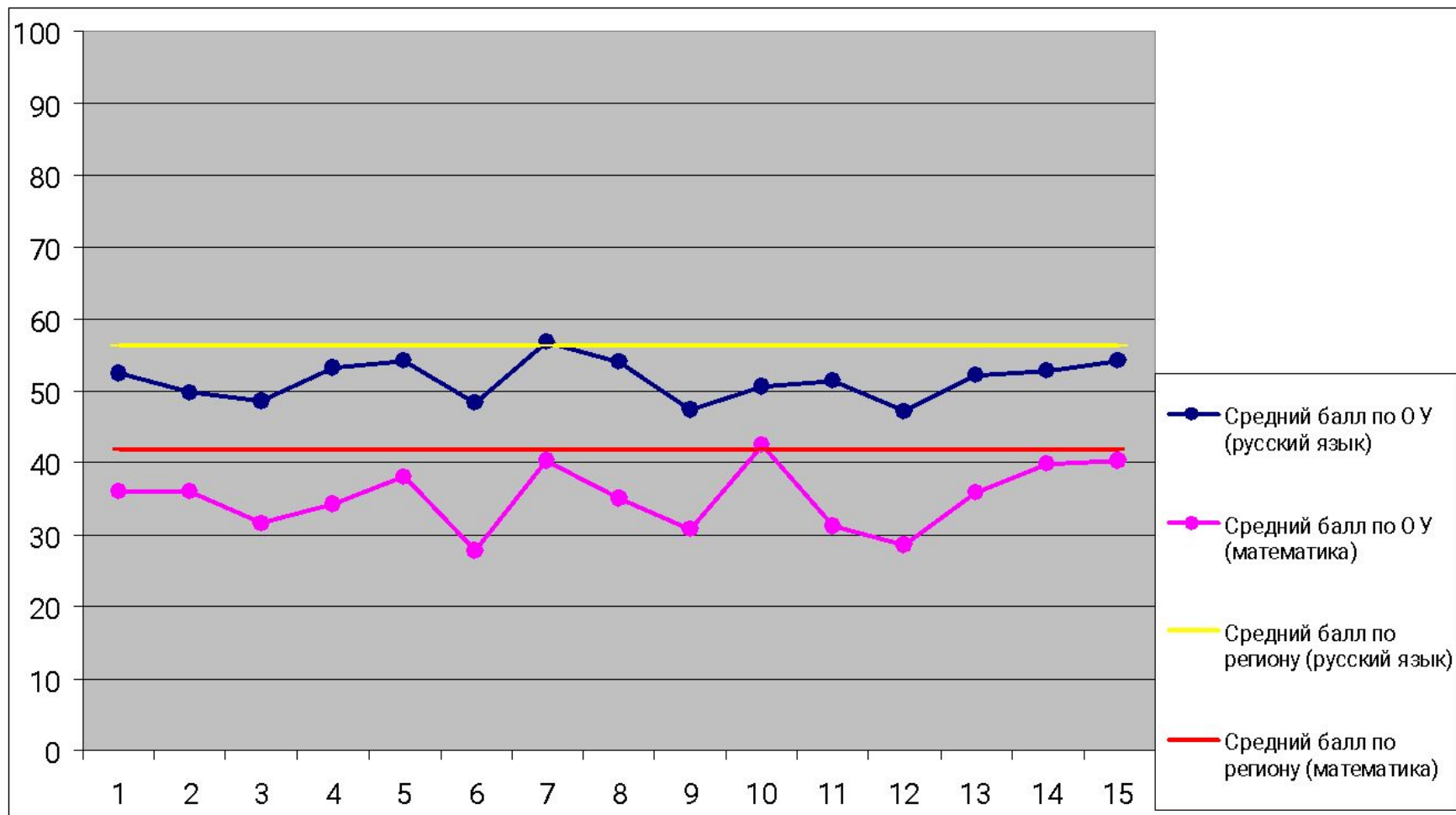
Идентификация проблемных учреждений (Краснооктябрьский)



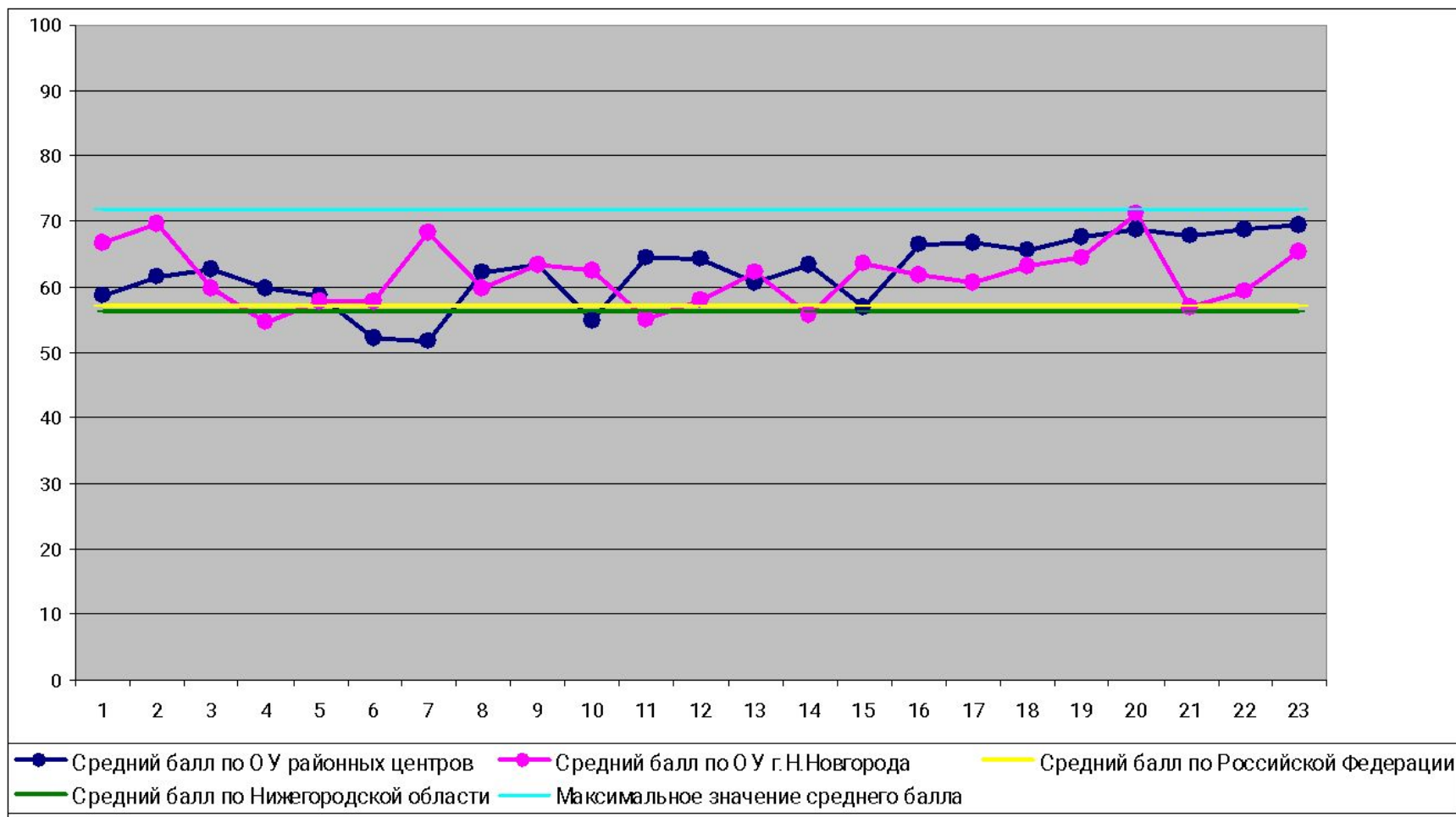
Уровень обучения в учреждениях, выпускники которых не сдали обязательные предметы (математика)



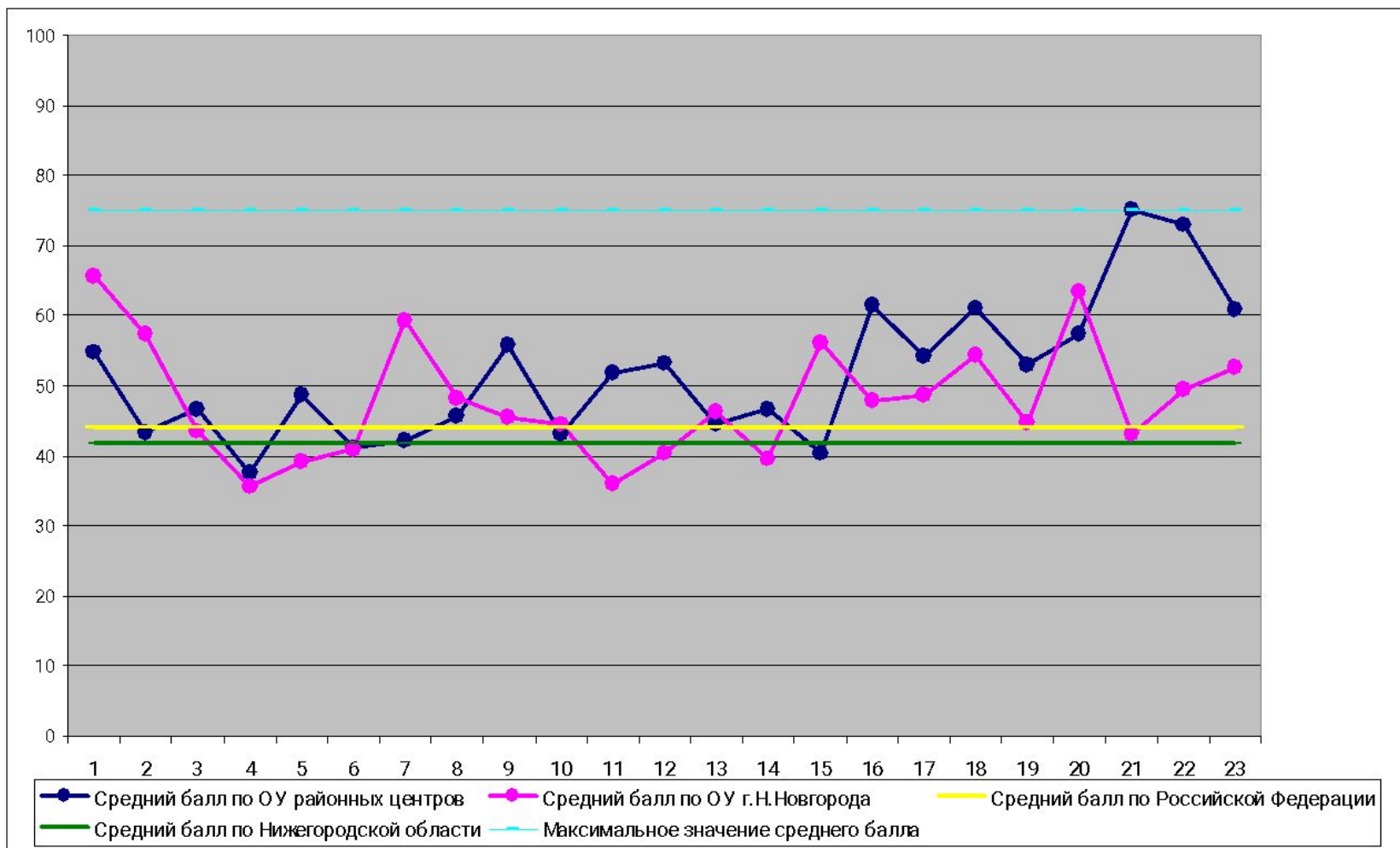
Уровень обучения в учреждениях, выпускники которых не сдали обязательные предметы



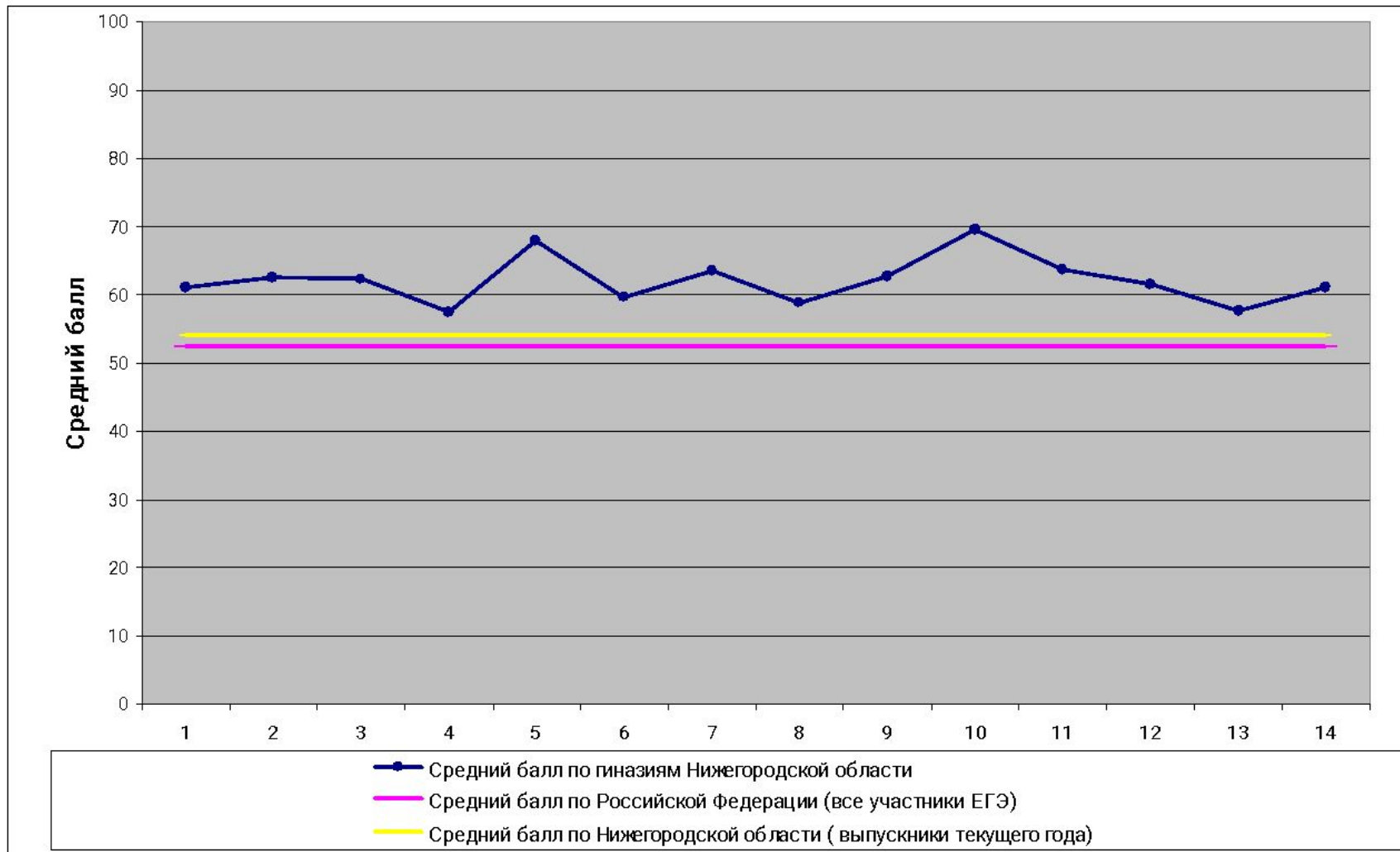
Уровень обучения в учреждениях повышенного уровня – русский язык



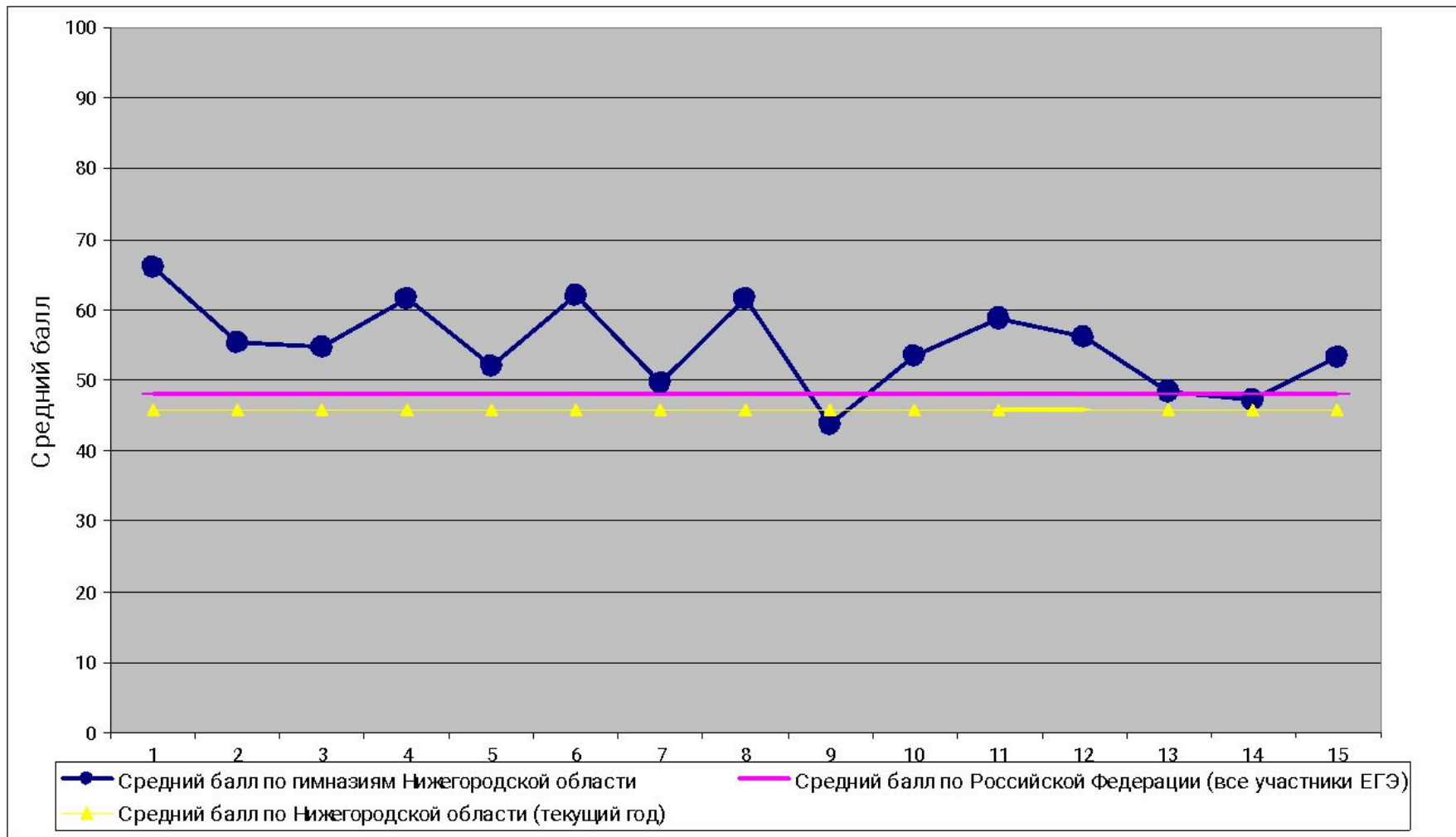
Уровень обучения в учреждениях повышенного уровня – математика



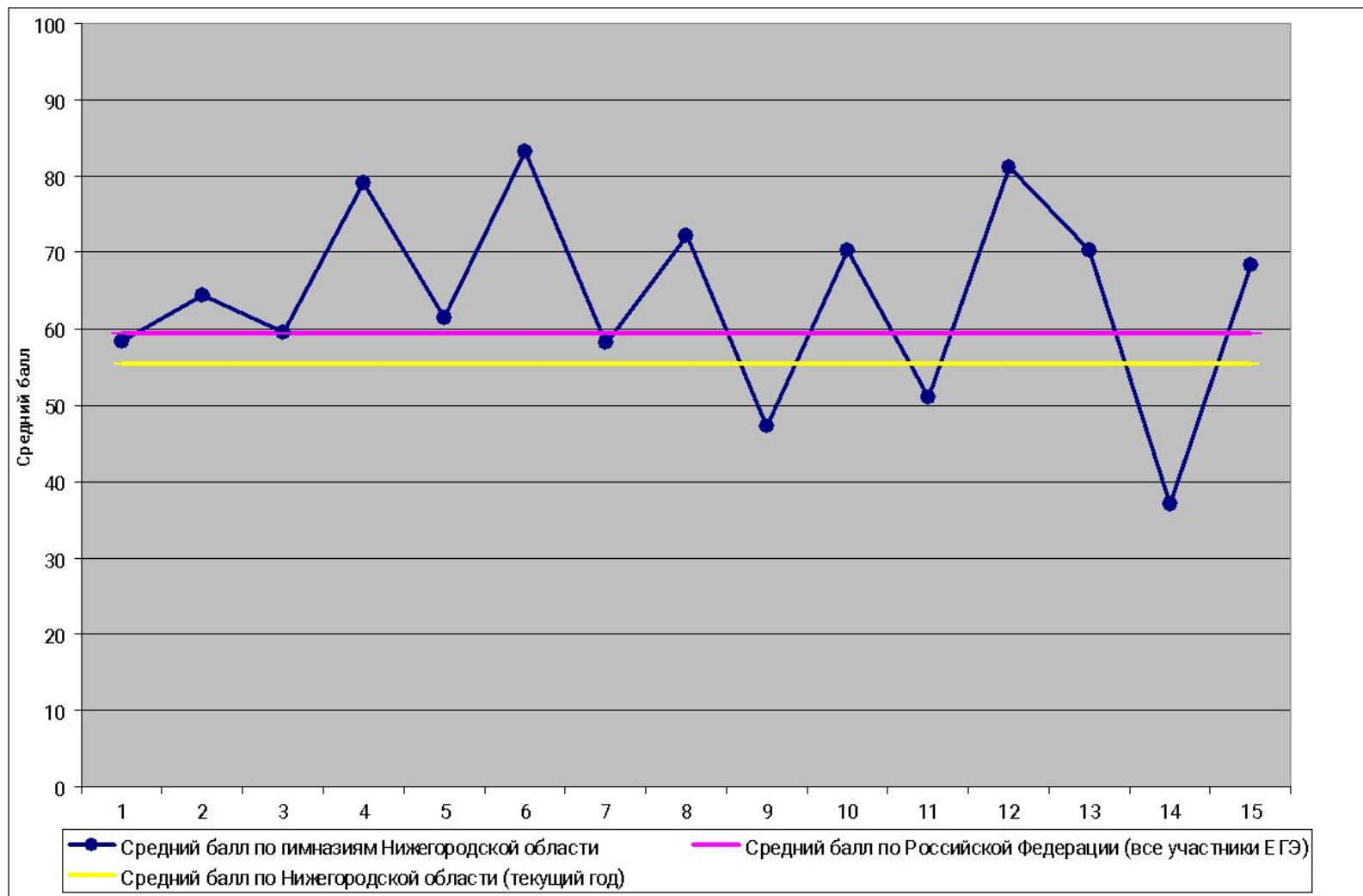
Уровень гимназического образования - литература



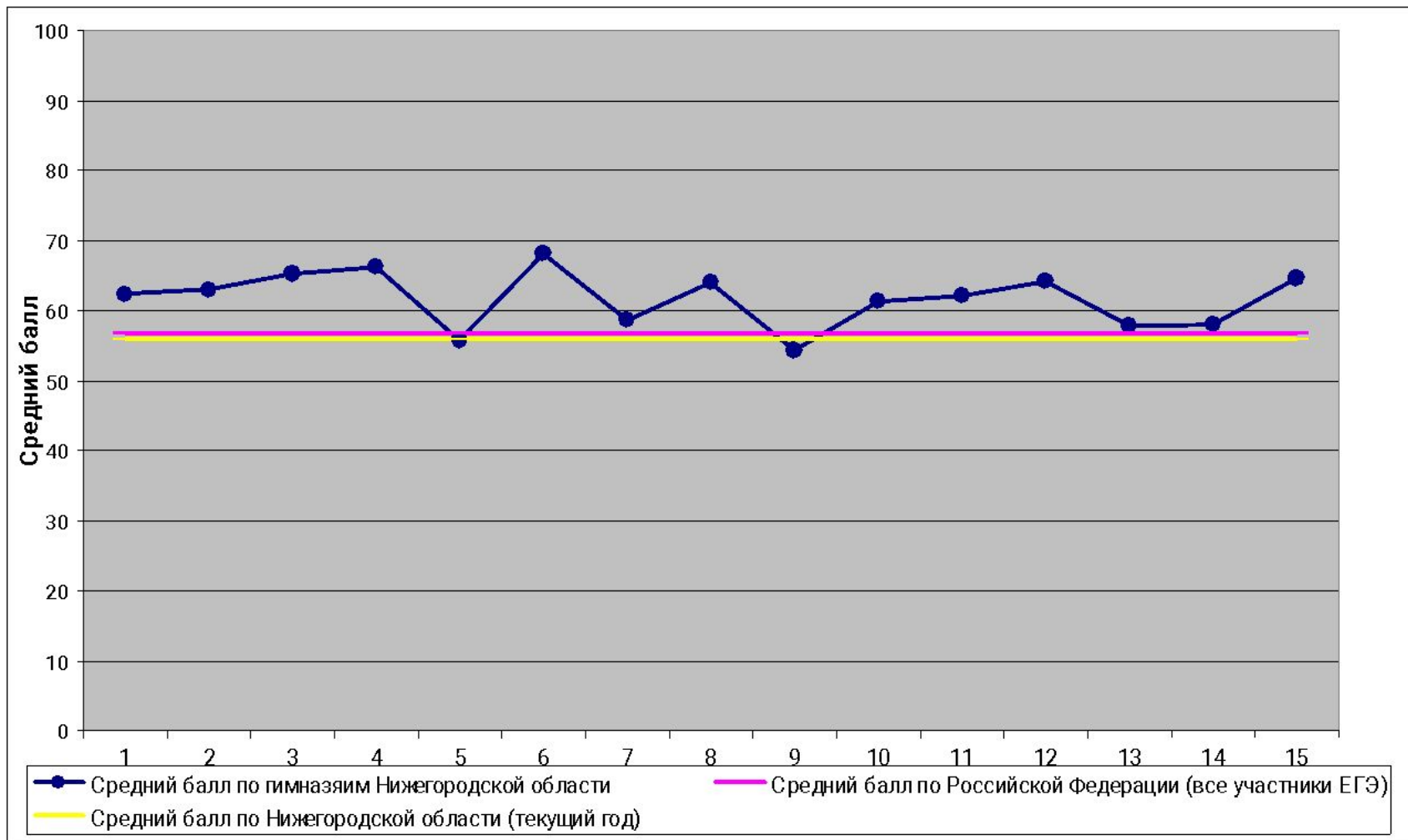
Уровень гимназического образования - история



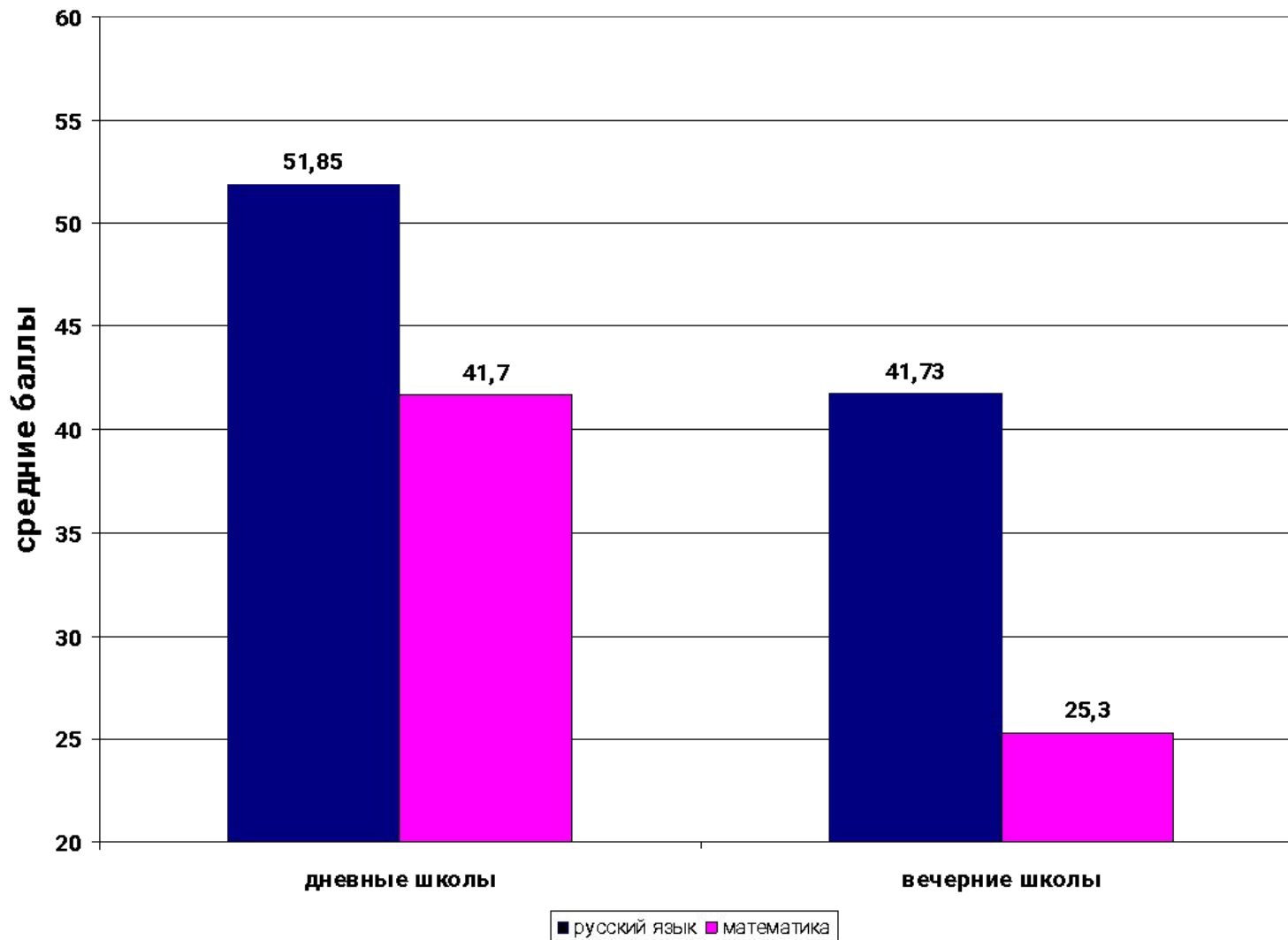
Уровень гимназического образования – английский язык



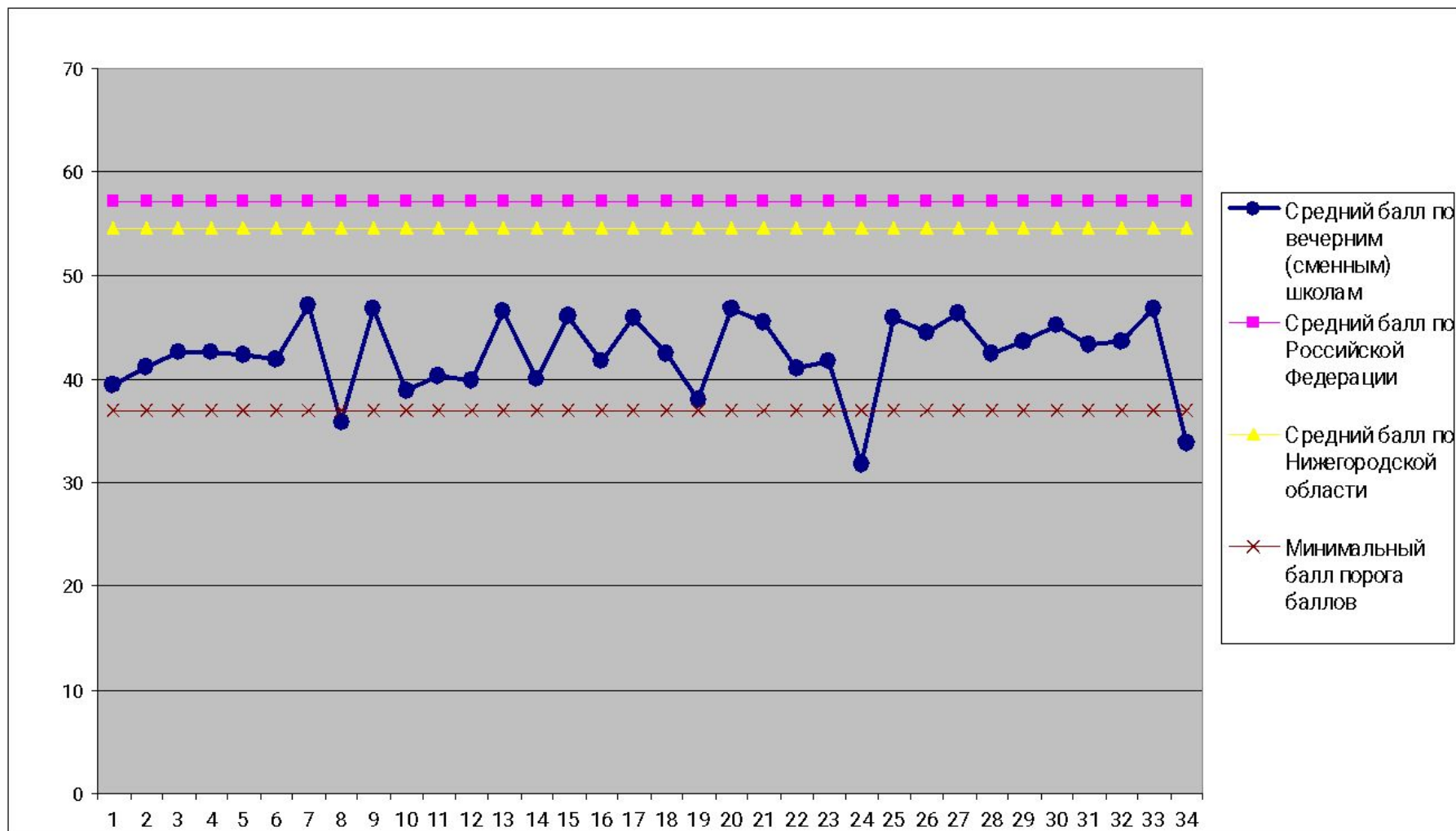
Уровень гимназического образования – обществознание



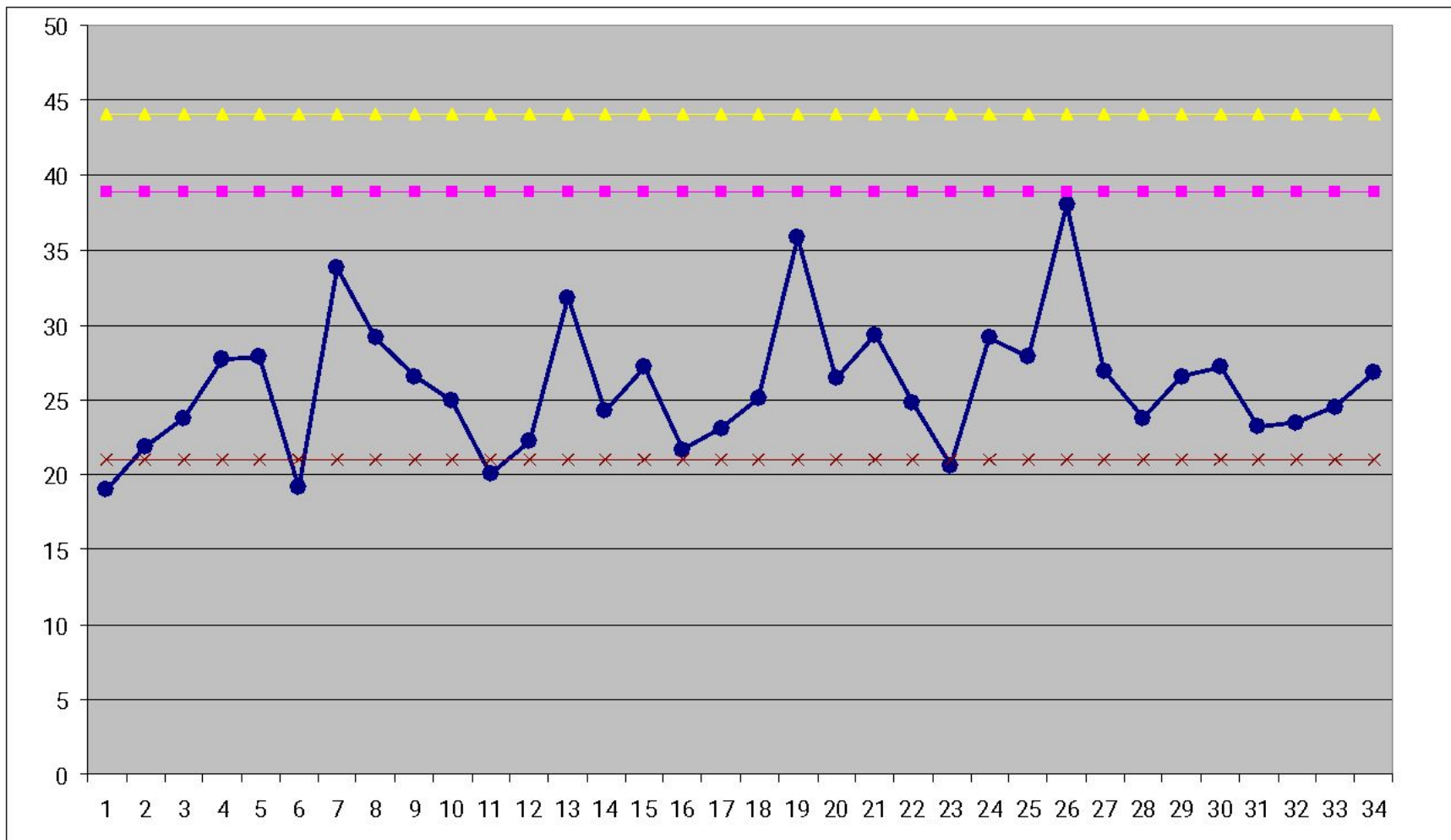
Результаты ЕГЭ в дневных и вечерних школах



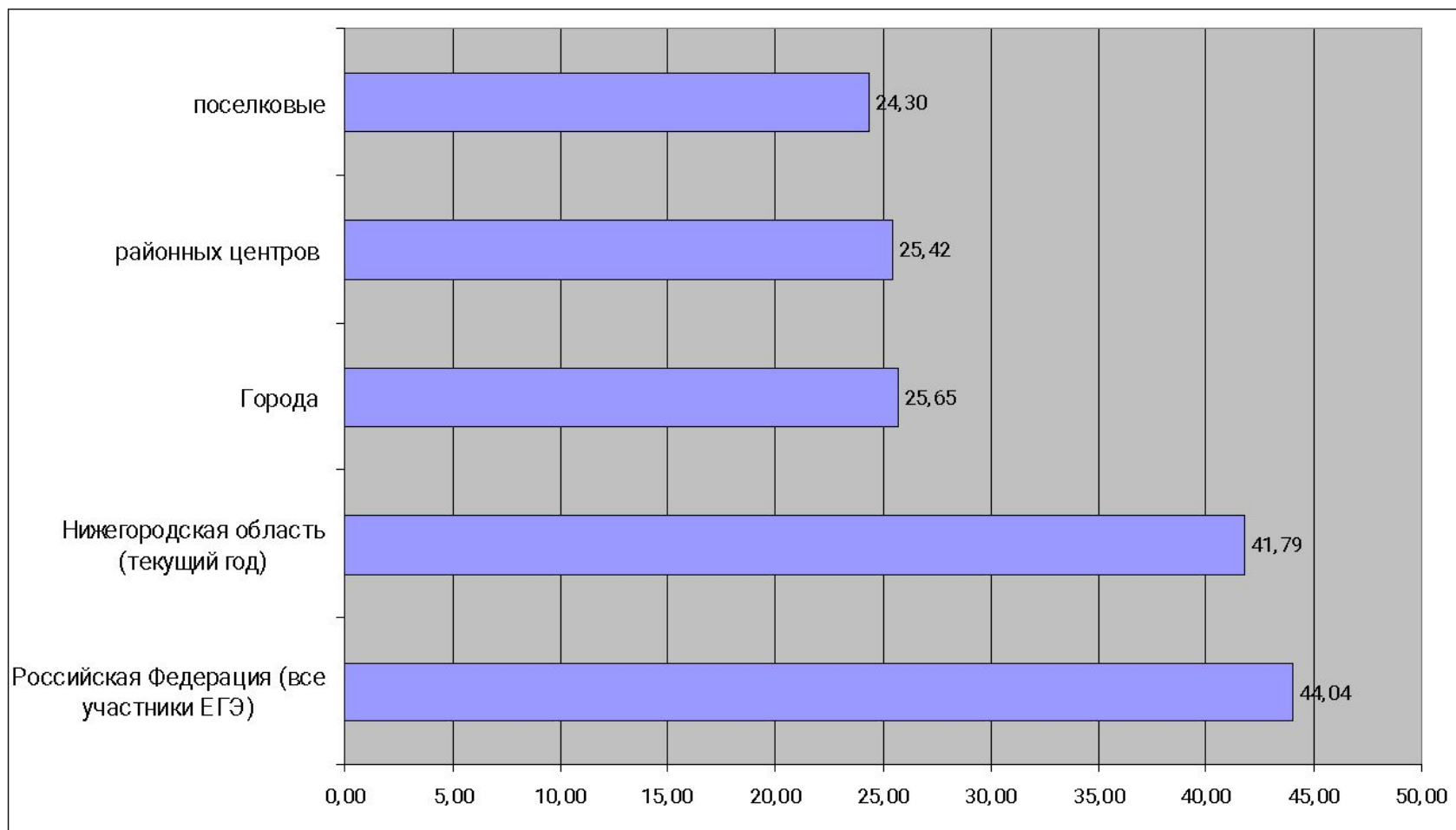
Уровень обучения в вечерних школах – русский язык



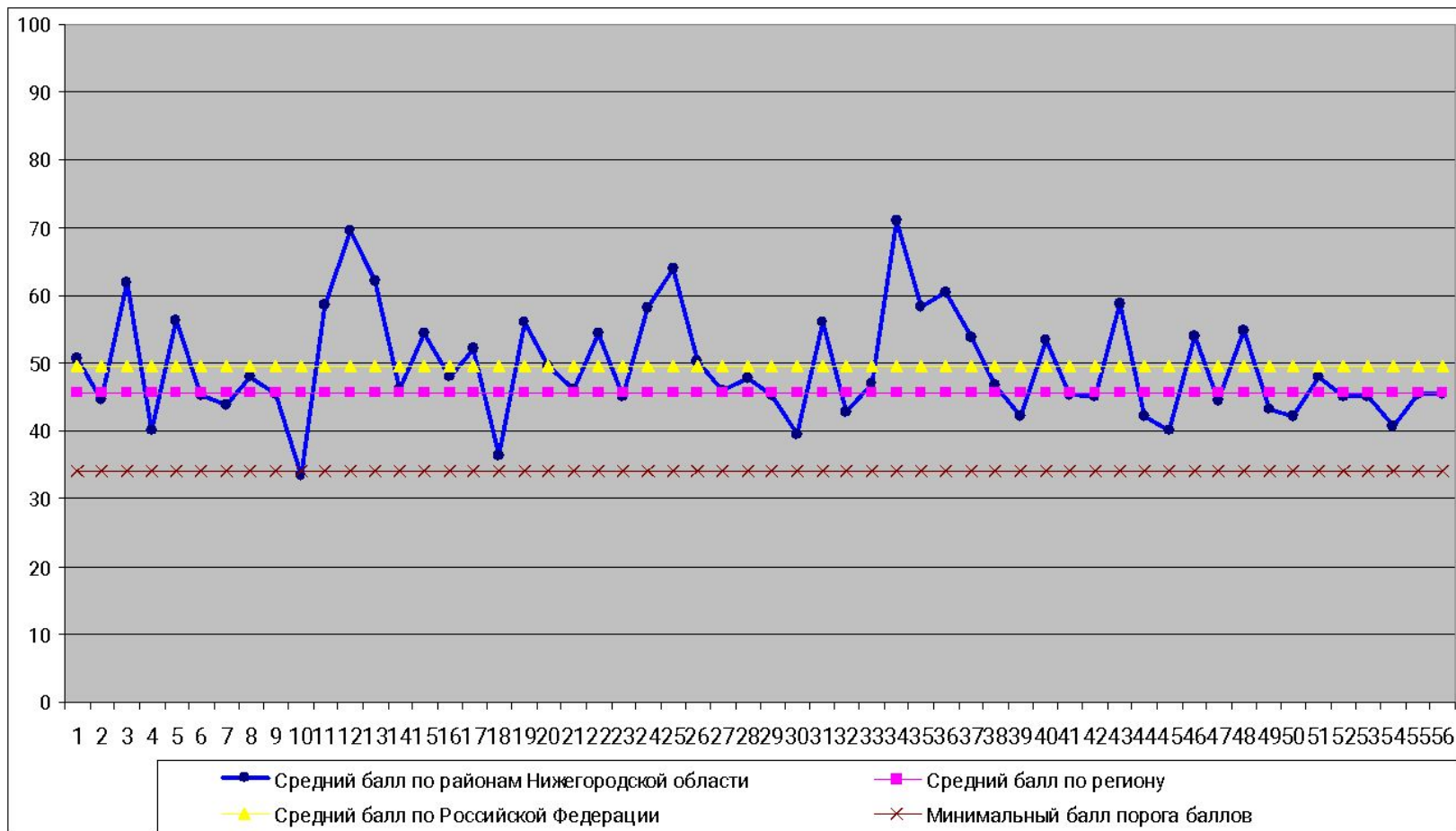
Уровень обучения в вечерних школах - математика



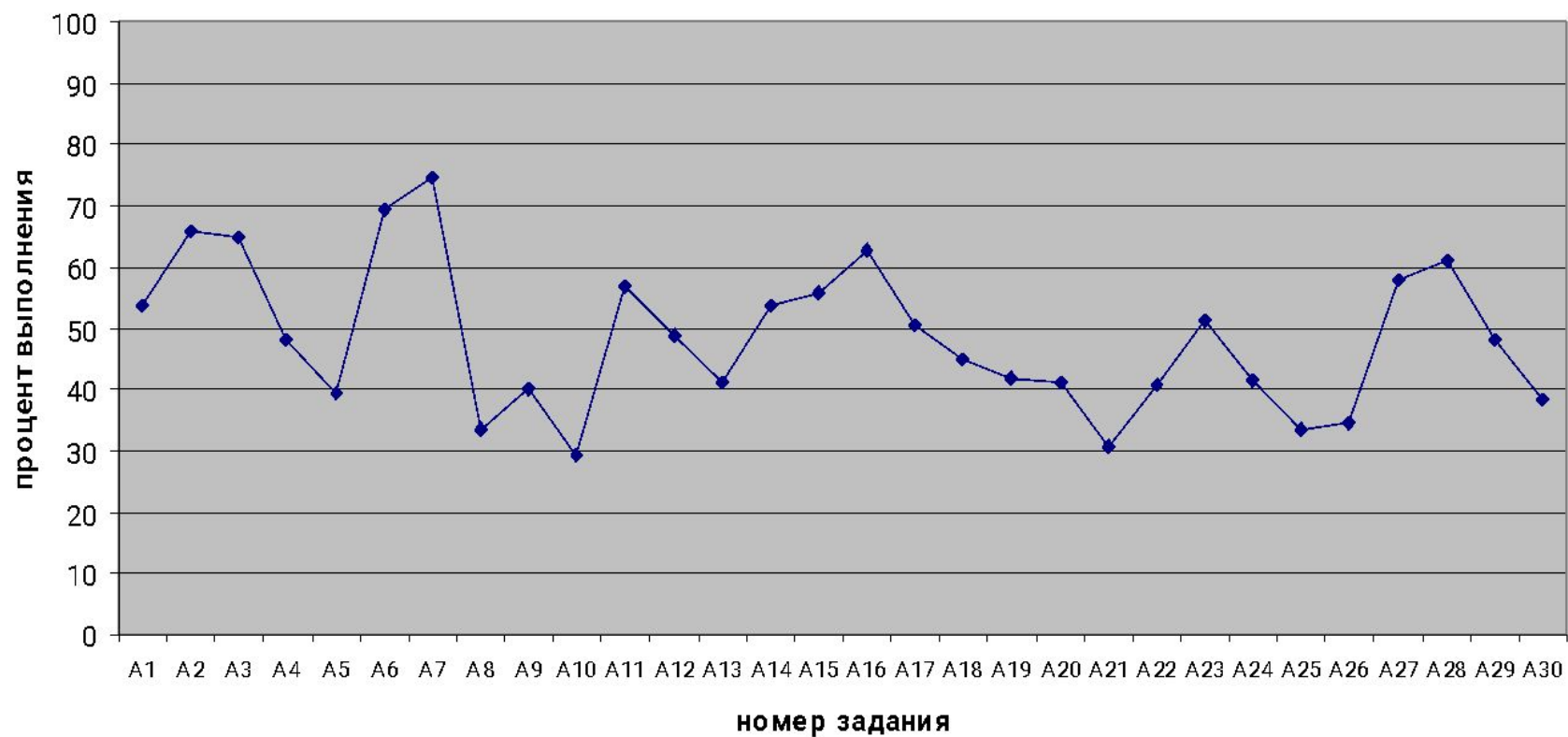
Влияние социально – организационных факторов на уровень обучения в вечерних школах



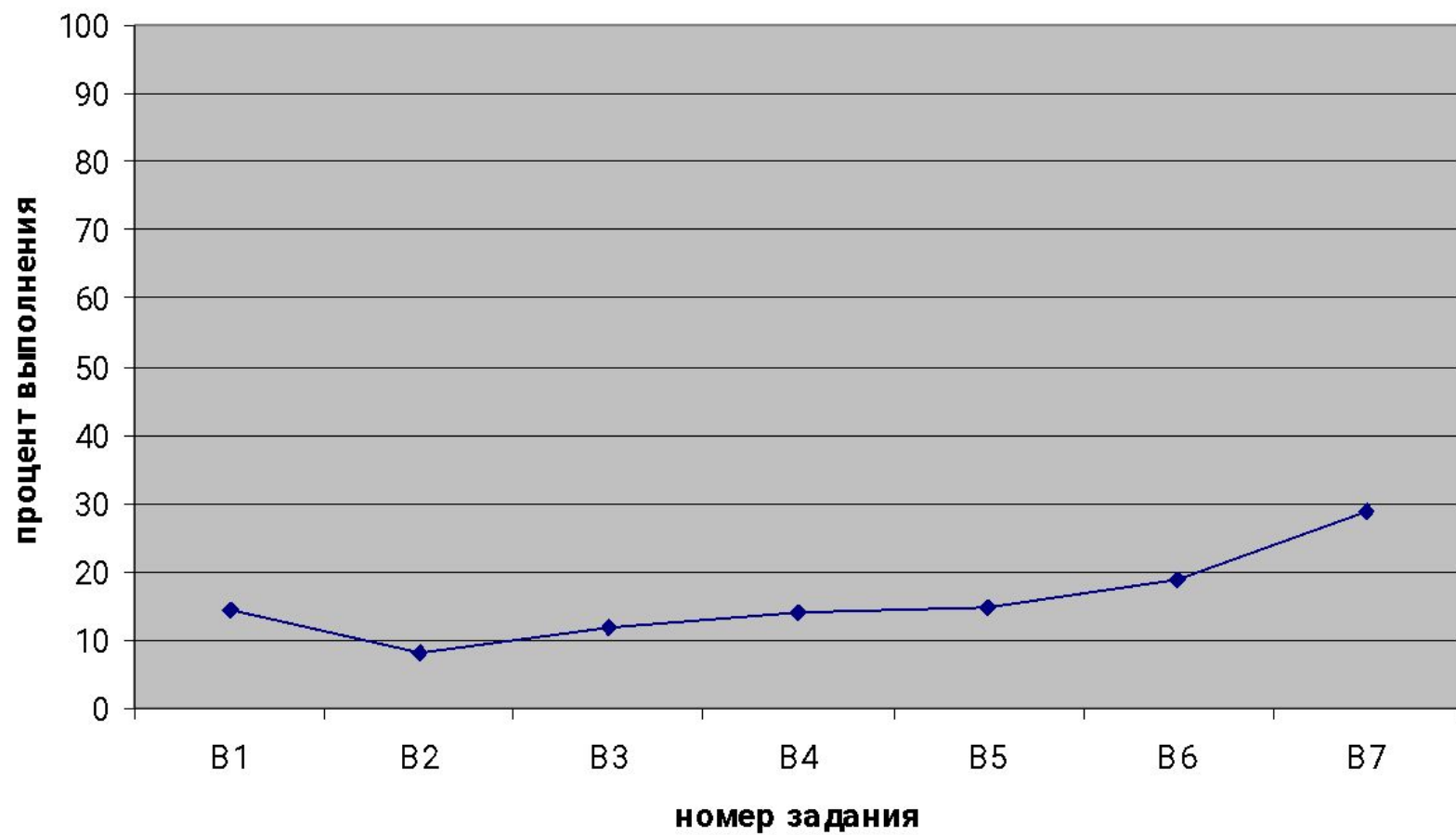
Результаты ЕГЭ – география (832)



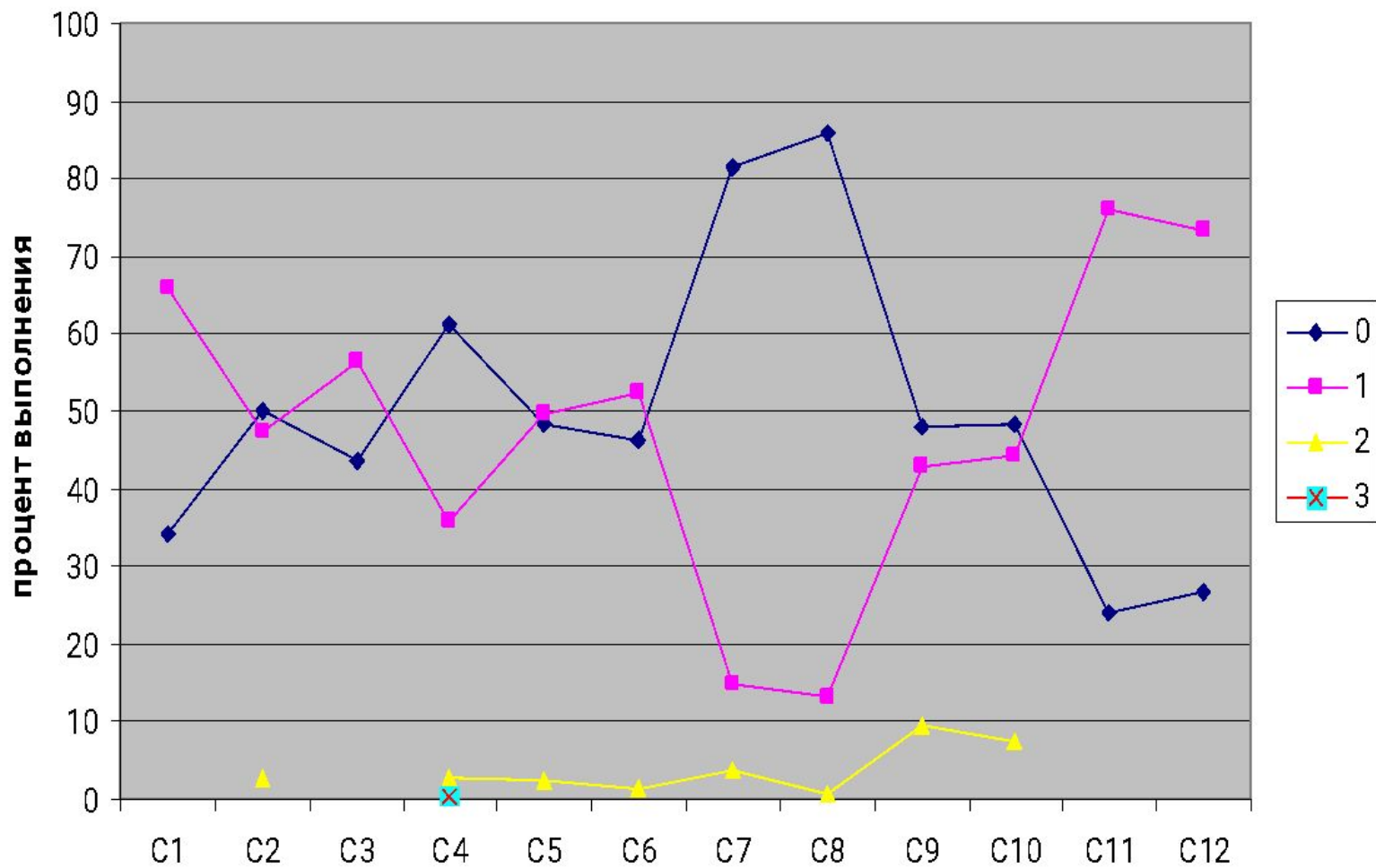
Результаты выполнения заданий по русскому языку (A1-A30)



Результаты выполнения заданий по русскому языку (В1-В7)



Результаты выполнения заданий по русскому языку (С1-С12)



Выполнение заданий ЕГЭ по математике части А

% выполнения	Вопросы содержания
89,06	Свойство степеней
72,57	Свойство радикалов
71,21	Свойства логарифмов
72,6	Чтение графика функции
79,1	Производная суммы двух функций
75,83	Множество значений тригонометрической функции
78,68	Чтение графика эмпирической зависимости
68,88	Рациональные неравенства
60,93	Решение тригонометрических уравнений
78,88	Показатели неравенства