



**ЭКОНОМИЧЕСКИЙ
ПОТЕНЦИАЛ И
СТРАТЕГИЧЕСКИЕ
ПРОЕКТЫ САМАРСКОЙ
ОБЛАСТИ**

Площадь – 53600 кв.км.

Население – 3 171 400 чел.

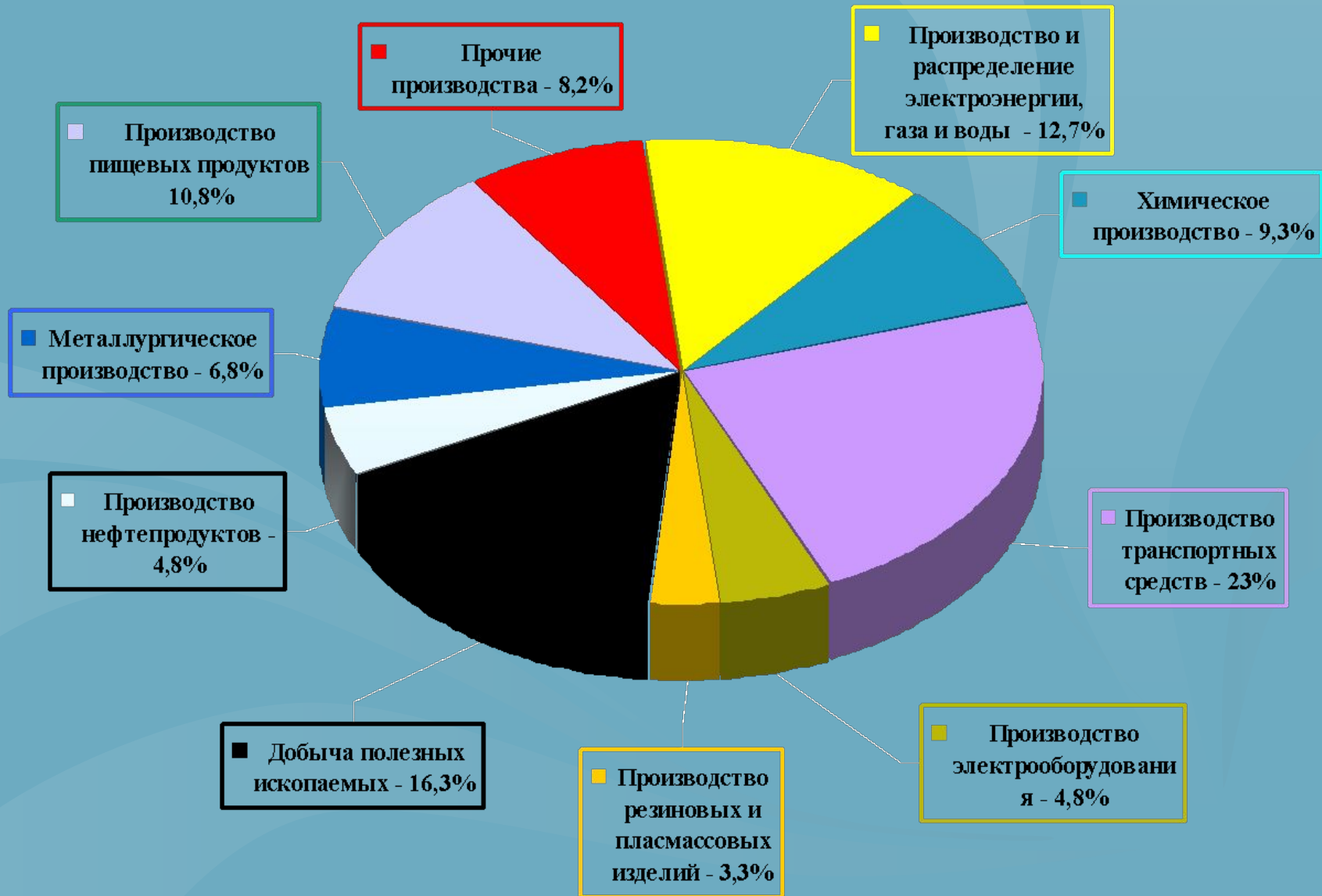
Плотность населения – 59,2 / 1 кв.км

Средний возраст населения – 39,9 лет



**Приволжский
федеральный
округ**

Производственный комплекс Самарской области



Регион в транспортной системе России



запад

восток



север

юг



Рейтинги Самарской области

Оценка
инвестиционной
привлекательности
агентства
«Эксперт РА»

12 место

Кредитный
рейтинг
по национальной
шкале
Standard & Poor's

ruAA+

Национальный
кредитный рейтинг
Moody's Interfax
Rating Agency

**долгосрочный
Aa1.ru**

НАЦИОНАЛЬНЫЕ

МЕЖДУНАРОДНЫЕ

Кредитный рейтинг
по
международной
шкале
Standard & Poor's

BB+

Индекс развития
человеческого
потенциала
ПРООН

10 место

Кредитный
рейтинг по
международной шкале
Moody's Investors
Service

**Ba1 /
Стабильный**

Региональная инвестиционная политика

- **Обеспечение благоприятной информационной и институциональной среды для привлечения инвестиций**
- **Снижение барьеров для входа на рынок**
- **Обеспечение эффективной поддержки предпринимательства на уровне законодательства**
- **Эффективное государственно-частное партнёрство**

Зарубежные партнеры Самарской области



Инвестиции американских компаний в экономику Самарской области



«Самарская оптическая кабельная компания»



«ПЭС/СКК»



«Hess Corporation Самара-Нафта»



«Холидей Инн Самара»

Общий объем инвестиций



Более

1,5 млрд. USD



«Теннеко Аутомотив Волга»



«Пепси Интернешнл Боттлерс Самара»



«Кока-Кола Эйч-Би-Си Евразия»



«Алкоа СМЗ»

Кока-Кола



Альянс GM-АвтоВАЗ



«Алкоа – Самарский металлургический завод»



«Hess Corporation – Самара-Нафта»



НАПРАВЛЕНИЯ СОТРУДНИЧЕСТВА:

- *Автомобильная промышленность*
- *Аэрокосмическая промышленность*
- *Нефтехимическая промышленность*
- *Транспорт и логистика*
- *Строительство*
- *Торговля*
- *Телекоммуникации и IT технологии*
- *Нанотехнологии*
- *Медицина*
- *Туризм и гостиничный бизнес*
- *Международное сотрудничество*

Особая экономическая зона «Тольятти»

ОАО «АвтоВАЗ»

ОЭЗ

660
га



Особая экономическая зона «Тольятти»



Ставка на территории РФ



Ставка на территории ОЭЗ

На первые 5 лет:



НАЛОГ НА ПРИБЫЛЬ
(региональный
бюджет)

18%

13,5%

**НАЛОГ НА
ИМУЩЕСТВО**

2,2%

0%

**НАЛОГ
НА ЗЕМЛЮ**

1,5%

0%

**ТРАНСПОРТНЫЙ
НАЛОГ**

6-150 руб.

0 руб.

Особая экономическая зона «Тольятти»

Режим свободной таможенной зоны



ИНОСТРАННЫЕ
ГОСУДАРСТВА

0%
НДС
0%
Ввозные
пошлины

ОБОРУДОВАНИЕ
КОМПЛЕКТУЮЩИЕ



ОЭЗ ТОЛЬЯТТИ

Особая экономическая зона «Тольятти»



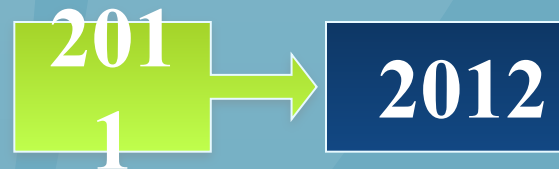
10 550 Рабочих мест



950 млн. евро

Объем инвестиций

ГРАФИК СТРОИТЕЛЬСТВА



СП «РОСТЕХНОЛОГИИ» и Pirelli

ZF Lemforder GmbH (Германия)

«ТПВ Рус» (Словения)

ЗАО «Ренфорс-Новые технологии»

ОАО «РТ-машиностроение»

ООО «Лига»

ООО «Железный поток»

ООО «СИГМА»

НКО «Ассоциация
предприятий
индустрии детских
товаров»



Особая экономическая зона «Тольятти»

Резиденты ОЭЗ

ООО
«Железный
поток»



Российско-
словенская
компания
«ТПВ Рус»



IT-парк «Жигулевская долина»

Общие параметры проекта

Стоимость проекта –
100 млн. евро

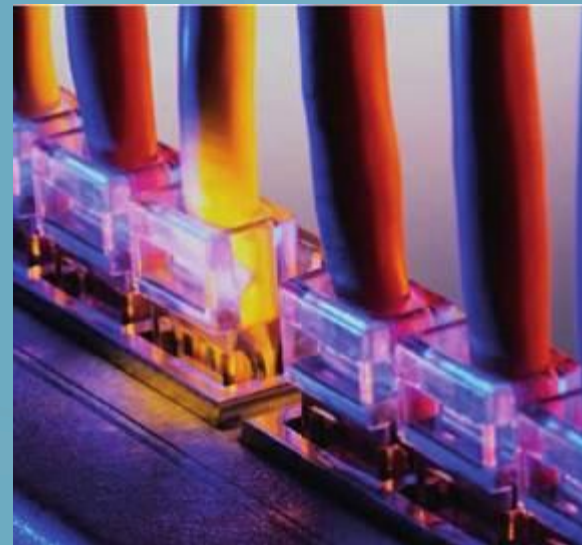
Площадь IT-парка – 50 300 кв.м.

250 серверных стоек

Свыше 3500 рабочих мест

Заключено 38 соглашений о сотрудничестве с потенциальными резидентами, по состоянию на октябрь 2011 года одобрена реализация 6 проектов

ЗАО «Инновационный центр «Жигулевская долина»
443086, Самара, ул. Складенко, д. 26,
тел. (846) 231 30 11, 231 26 31



IT-парк «Жигулевская долина»

Приоритетные направления специализации IT-парка

Внедрение современных информационных технологий в автомобилестроение, двигателестроение, оборонную и авиационно-космическую отрасли

Разработка и внедрение инновационных технологий в промышленное производство

Создание программного обеспечения в области стратегических информационных технологий, включая компьютерное моделирование технологических процессов

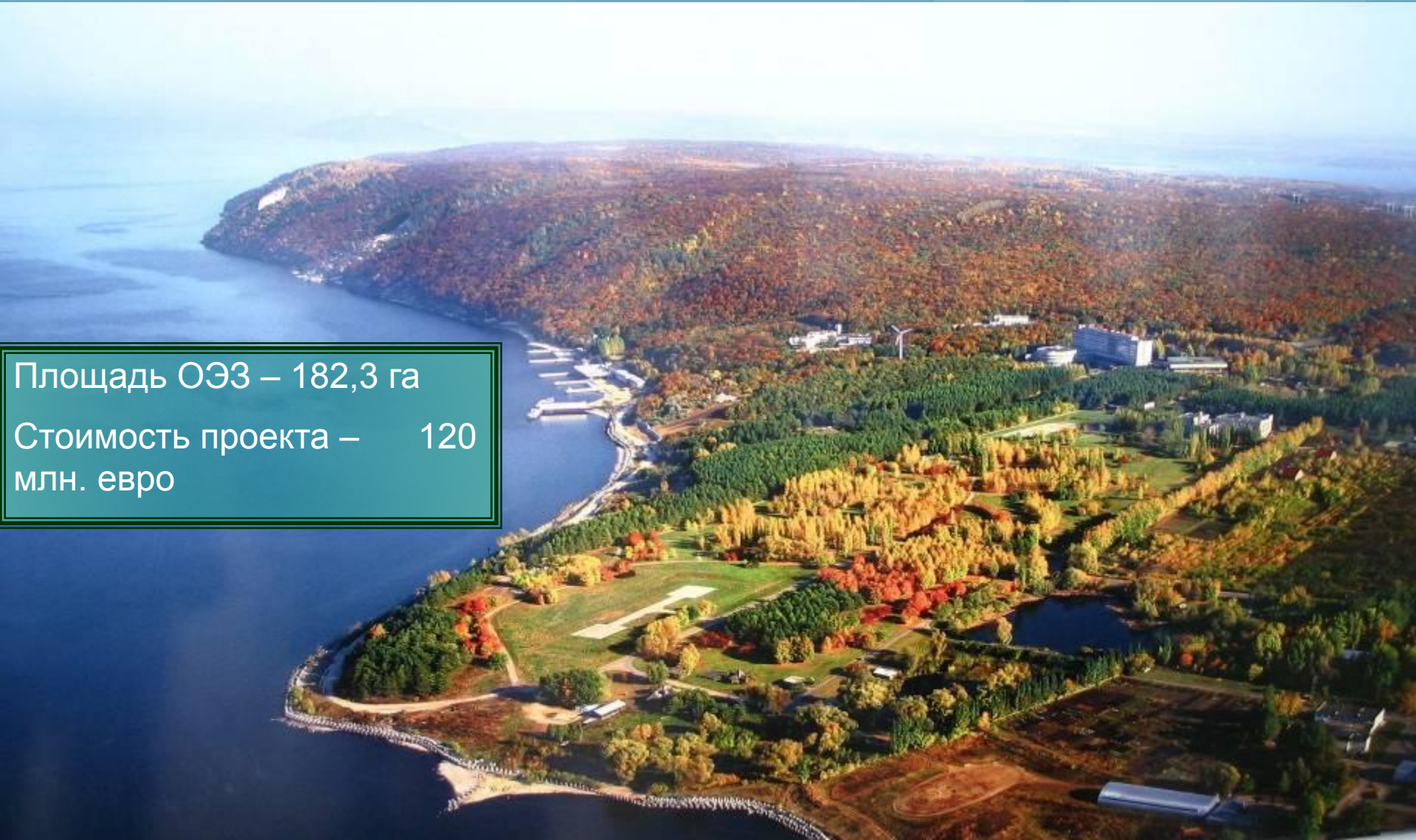
Подготовка специалистов технического профиля в области точных и естественных наук



Особая экономическая зона туристско-рекреационного типа

Зона расположена на территории национального парка «Самарская Лука»
рядом с с.Ширяево

Площадь ОЭЗ – 182,3 га
Стоимость проекта – 120
млн. евро

An aerial photograph showing a coastal area with a golf course, several buildings, and a large forested hillside overlooking a large body of water. The trees are in autumn colors, ranging from green to yellow and orange. The water is a deep blue, and the sky is clear.

Особая экономическая зона туристско-рекреационного типа

На территории зоны предполагается:

Создание горнолыжного курорта

Размещение объектов санаторно-курортного направления, медицинской реабилитации

Разработка месторождений минеральных вод, лечебных грязей



Подготовка к Чемпионату мира по футболу 2018 года



Реконструкция международного аэропорта «Курумоч»

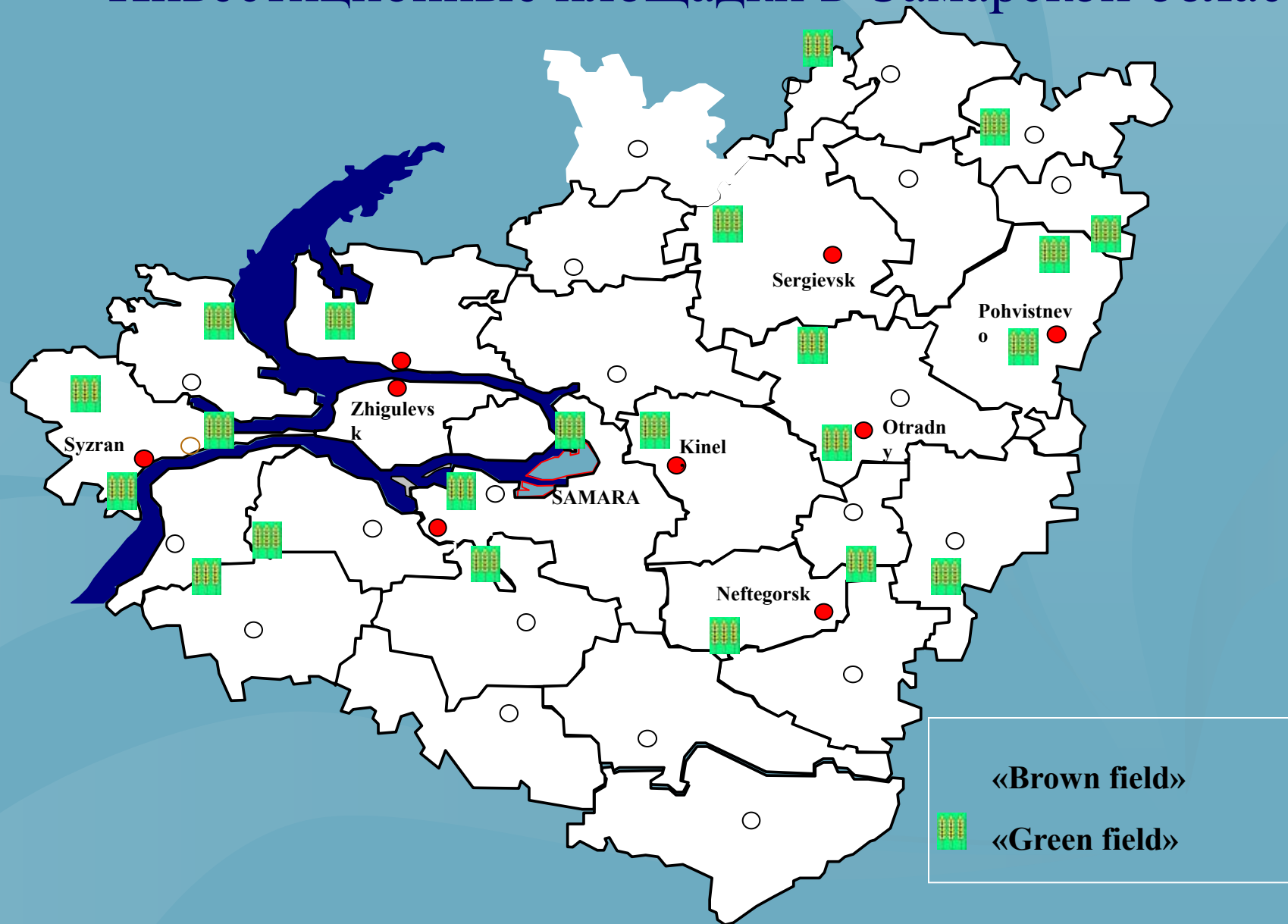


Подготовка к Чемпионату мира по футболу 2018 года

Транспортная система Самарской области



Инвестиционные площадки в Самарской области



Контактная информация



Правительство Самарской области

443006, Российская
Федерация, г. Самара,
ул. Молодогвардейская, 210

Тел.: +7 846 332 2268

www.samregion.ru

Министерство экономического развития, инвестиций
и торговли Самарской области

Тел.: +7 846 332 2744; Факс: +7 846 332 2233

www.economy.samregion.ru

E-mail: minister@economy.samregion.ru

Филиал ОАО «ОЭЗ»
в Самарской области

Тел.: +7 848 255 5179

www.oao-oez.ru

ЗАО «Инновационный центр
«Жигулевская долина»

тел. +7 846 231 30 11, 231 26 31

