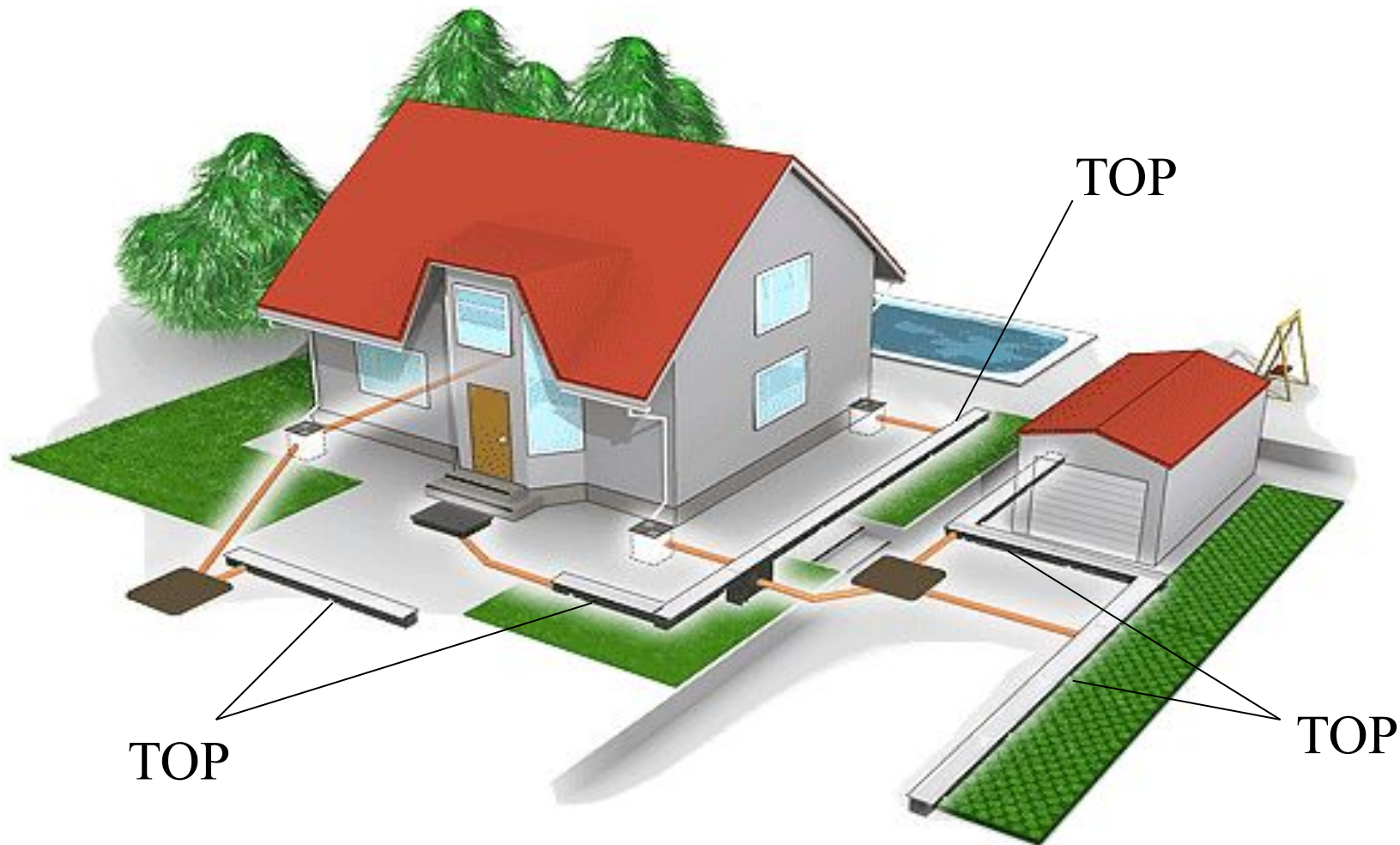


 **hauraton**
IT'S RUNNING WELL



УСЛОВНАЯ СХЕМА РАСПОЛОЖЕНИЯ



Системы линейного водоотвода ТМ "HAURATON TOP" - это системы линейного поверхностного водоотвода, предназначенные для качественного сбора и отвода сточных вод с территорий, где предусмотрен класс нагрузки А15.

Производитель: компания "HAURATON", Германия (г. Раштат).

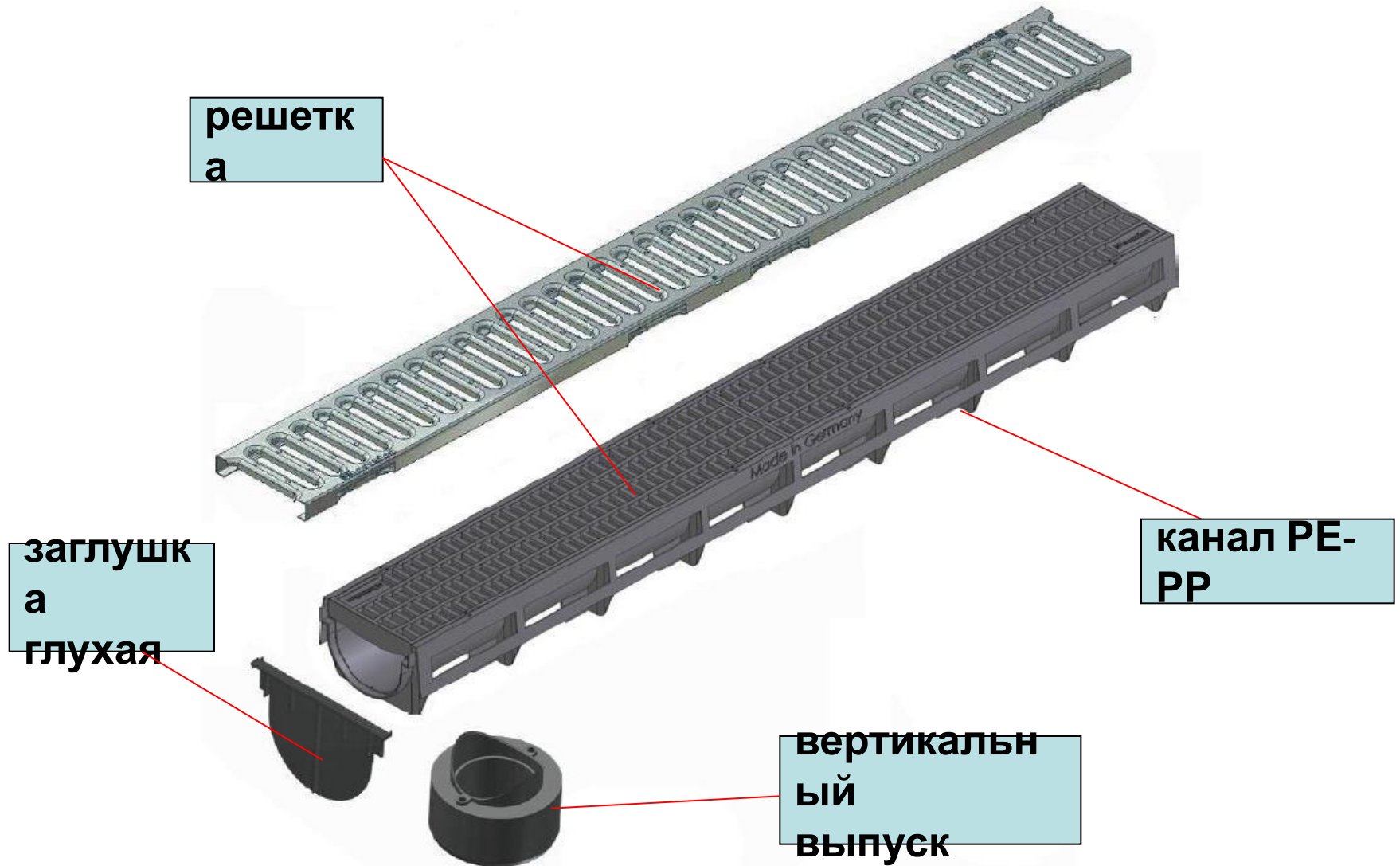
Основная функция СЛВ - качественный сбор и быстрый отвод сточных вод с преддомовой территории.

Области применения "HAURATON TOP" - система может быть использована во всех конструкциях, где предусмотрен класс нагрузки А15 , а именно:

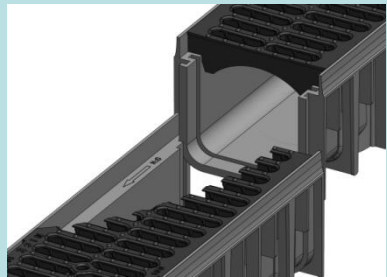
- пешеходные зоны, тротуары, скверы, парки, велосипедные дорожки;
- благоустройство территории;
- инверсионные эксплуатируемые кровли;
- частное строительство/ индивидуальная застройка (вокруг дома, вдоль пешеходных дорожек, перед заездом на территорию и в гараж, в гараже, вокруг бассейна и т.д.).



КОНСТРУКТИВНАЯ СХЕМА



ПРЕИМУЩЕСТВА



Соединение «паз-гребень» каналов между собой обеспечивает герметичность самого соединения

Шероховатость рабочей поверхности канала практически равна нулю, что препятствует его засорению и увеличивает скорость потока воды.

Канал изготовлен из PE – PP (полиэтилен-полипропилен), т.е. система является долговечной и экологичной

Диапазон рабочих температур от -50°C до +85°C

PE-PP – это материал, который стойкий к воздействию солей, кислот, нефтепродуктов, а также к ультрафиолетовому излучению

Организация вертикального выпуска для канализац. труб Ø110мм

Класс нагрузки на систему от A15 до B125

Наличие ребер жесткости в канале увеличивает стойкость канала к воздействию динамических нагрузок



Технические характеристики PE-PP

ТЕХНИЧЕСКИЕ ХАРАКТЕРИСТИКИ	ЕД. ИЗМЕР.	ПОКАЗАТЕЛИ
ПЛОТНОСТЬ	г/см ³	0,94 0,96
ПРОЧНОСТИ НА РАСТЯЖЕНИЕ	Н/мм ²	18 35
ПРОЧНОСТЬ НА СЖАТИЕ	Н/мм ²	20
ПРОЧНОСТЬ НА ИЗГИБ	Н/мм ²	> 25
ВОДОПРОНИЦАЕМОСТЬ	мм	0
ВОДОПОГЛОЩЕНИЕ ПРИ ТЕМПЕРАТУРЕ 23 °С	%	< 0,01
УДЛИНЕНИЕ	%	8 12
ДИАПАЗОН РАБОЧИХ ТЕМПЕРАТУР	°С	-50 +85
КРАТКОВРЕМЕННАЯ МАКСИМАЛЬНАЯ ТЕМПЕРАТУРА	°С	120
ТОЧКА ПЛАВЛЕНИЯ	°С	135
ШЕРОХОВАТОСТЬ ПОВЕРХНОСТИ	мм	0,02
ХИМИЧЕСКАЯ СТОЙКОСТЬ		химически стойкий
ЭКОЛОГИЧНОСТЬ		экологически чистый



Ассортимент систем линейного водоотвода ТМ "HAURATON TOP":

1. Каналы из PE-PP (полиэтилен с добавками полипропилена), которые характеризуются наружными размерами и представлены в одном сечении 1000*134*95 (длина/ ширина/ высота);
2. Решетки для каналов, изготовленные как из PE-PP (длина 500 мм), так и из оцинкованной стали (длина 1000 мм);
3. Аксессуары: глухие заглушки, вертикальный выпуск для канализац. трубы DN 110, гидрозатвор (сифон) для исключения неприятного запаха и уловитель крупного мусора.

Система "HAURATON TOP" состоит из трех основных комплектов:

1. Канал + Решетка (оцинкованная или из PE-PP), 1 м.п.;
2. 2 глухие заглушки + Вертикальный выпуск;
3. 2 глухие заглушки + Вертикальный выпуск + Гидрозатвор + Уловитель крупного мусора.

Класс нагрузки на систему: A15- B125



Система линейного водоотвода HAURATON TOP «Car Traffic» - особенность данной системы заключается в том, что каналы и решетки способны выдерживать нагрузки от А15 до В125.

Это позволяет применять систему как в конструкциях , рассчитанных на нагрузку А15, так и в местах с неактивным движением автомобилей (например, перед заездом в гараж и на частную территорию, в гараже).

!!!! HAURATON TOP «Car Traffic» - это единственная система на рынке СЛВ в частном строительстве, которая способна выдерживать класс нагрузки от А15 до В125.





Канал TOP (артикул 44000)

Наружные размеры: 1000 x 134 x 95 мм

Вес: 1,9 кг.



Канал TOP (артикул 44050)

Наружные размеры: 1000 x 134 x 95 мм

Вес: 1,5 кг.





Канал TOP (артикул 44200)

Наружные размеры: 1000 x 134 x 95 мм

Вес: 1,4 кг.



Канал TOP (артикул 44080)

Наружные размеры: 1000 x 134 x 95 мм

Вес: 1,5 кг.

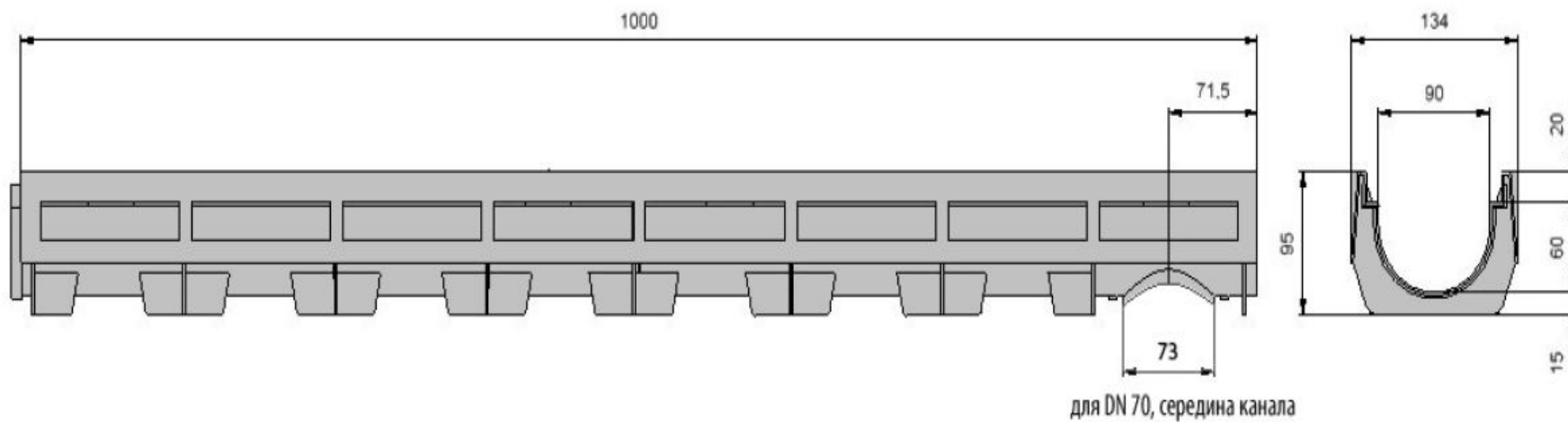




Канал TOP (артикул 44150)

Наружные размеры: 1000 x 134 x 95 мм

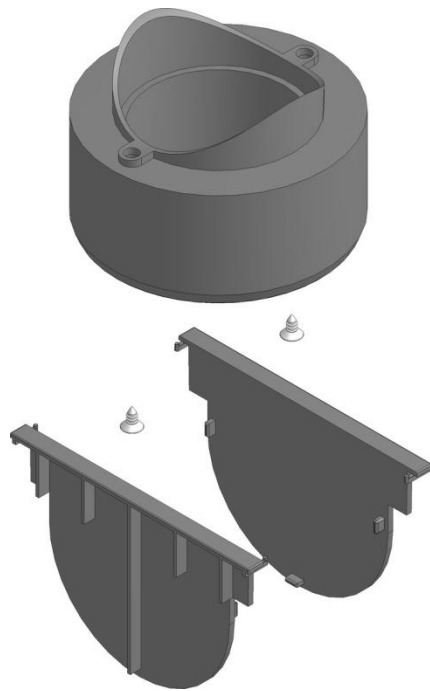
Вес: 1,5 кг.



Комплект

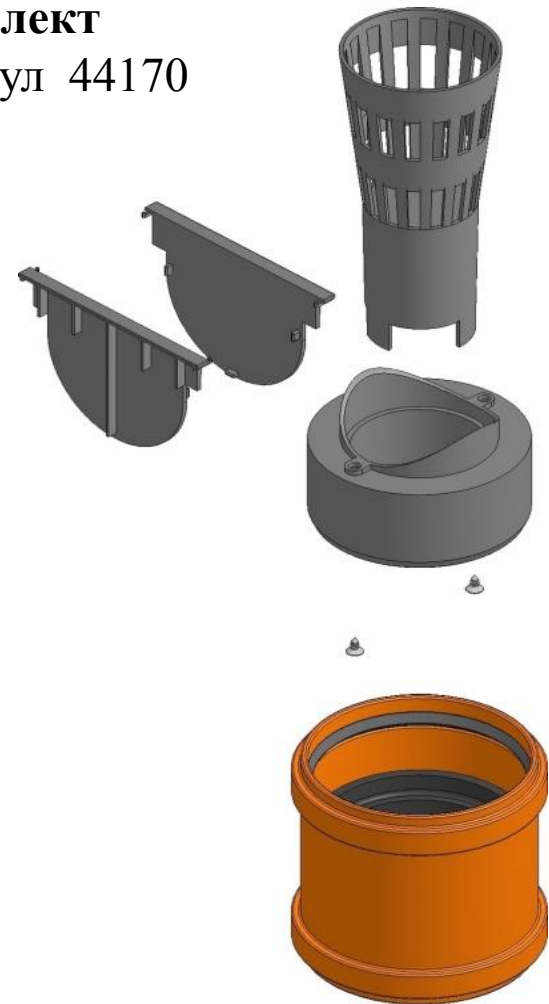
артикул 44100 (для черного канала)

артикул 44140 (для серого канала)



Комплект

артикул 44170



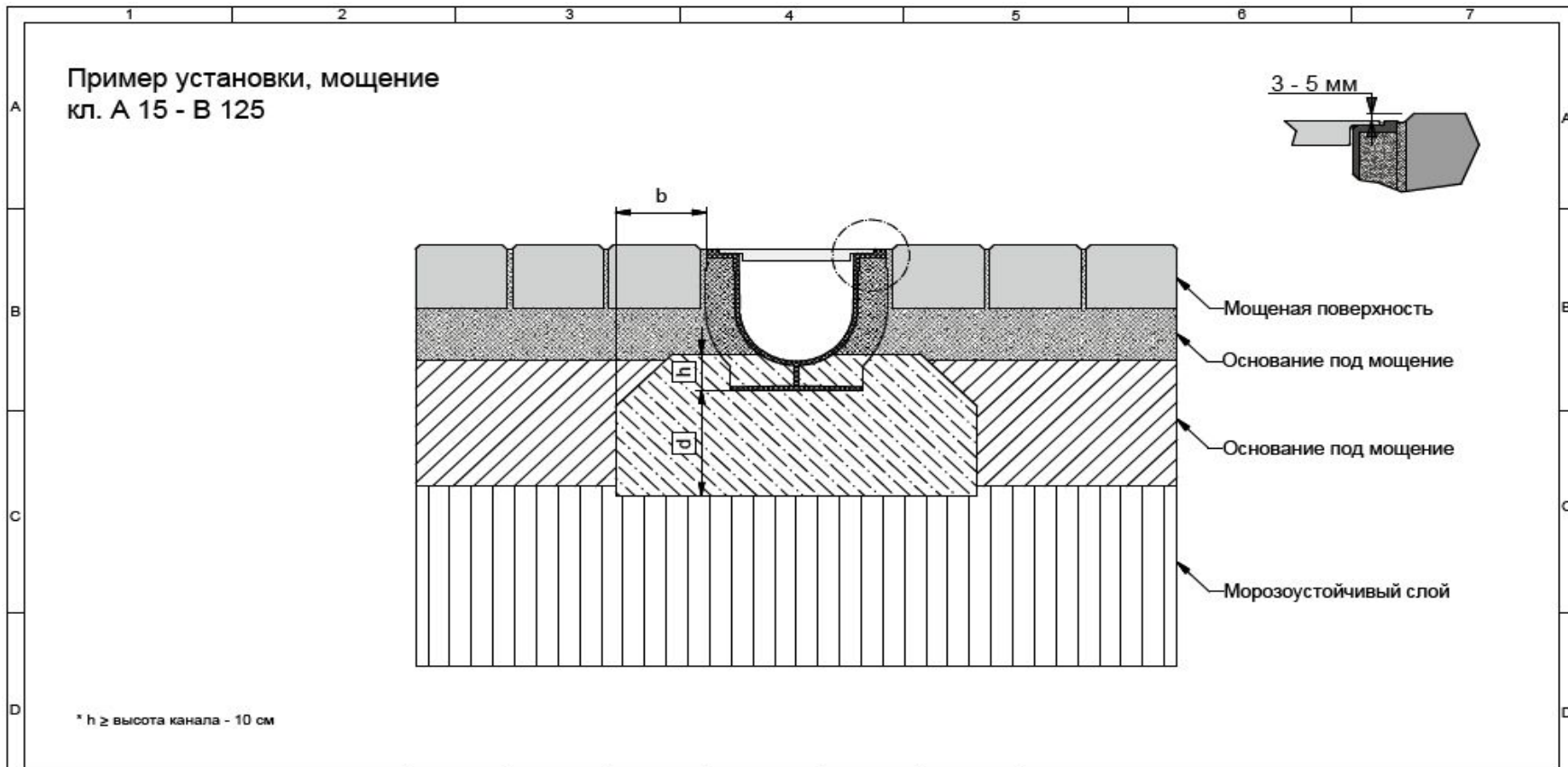
Каналы «HAURATON TOP» необходимо устанавливать в готовую траншею на бетонное основание марки В25 с боковым укреплением в виде откосов от стенок канала к основанию с каждой стороны.

1. Необходимая глубина траншеи должна быть равна = высота канала + высота бетонного основания + 3...5 мм;
Пример: высота канала 95 мм, а высота бетонного основания 100 мм. Таким образом глубина траншеи: $95 + 100 + 5 = 200$ мм.
2. Ширина траншеи должна быть равна = ширина канала + ширина двух боковых заливок;
Пример: ширина канала 135 мм, а ширина боковой заливки 100 мм. Общая ширина траншеи: $135 + 2 * 100 = 335$ мм;
3. Выполняем заливку бетонного основания марки В25 высотой 100 мм, предварительно проложив канализационную трубу Ø110 мм в месте выпуска.



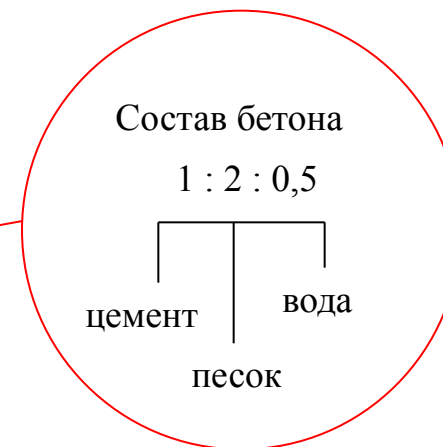
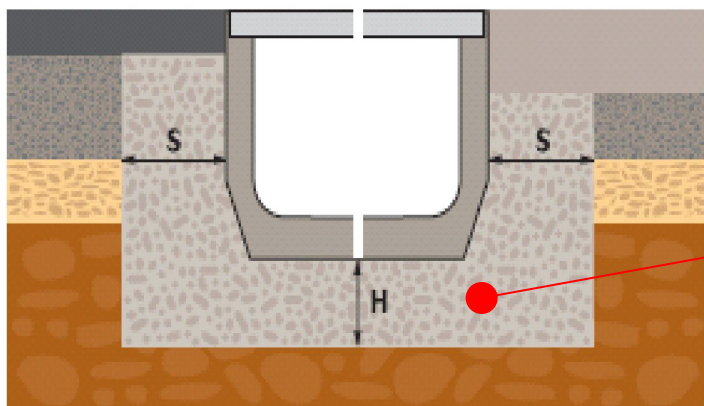
4. После застывания бетонного основания (1...2 суток) устанавливаем каналы «HAURATON TOP» с вмонтированными решетками четко по середине траншеи и закрепляем небольшим количеством бетона. Монтаж системы необходимо начинать с установки канала в нижней отметке трассы и подключения его к канализационной трубе через вертикальный выпуск Ø110;
5. Выполняем боковую заливку в виде откосов с обеих сторон от стенок канала к основанию шириной по 100 мм;
6. После застывания бетонной заливки (1...2 суток) можно приступать к нанесению основного покрытия. При этом необходимо соблюдая меры осторожности, чтобы не сместить уже установленные каналы.





Классы нагрузки в соответствии с EN 1433 / DIN V 19580	A 15	B 125	C 250	D 400**	E 600	F 900	Подходит для следующих систем каналов: RECYFIX STANDARD 100, 150, 200, 300 RECYFIX PLUS 100, 150, 200, 300
Основание: ширина b / толщина d / высота h (в см)	10 / 10 / *	10 / 10 / *					
Марка бетонного основания							
EN 206-1 / DIN 1045-2	Без опасности замерзания бокового поддерживающего основания	C 20/25	C 20/25				
	С опасностью замерзания бокового поддерживающего основания	C 25/30 XF1	C 25/30 XF1				
Данные примеры по установке соответствуют новым техническим условиям, предыдущие примеры не действительны. Прежде чем начать установку посмотрите последние инструкции на сайте www.hauraton.ru	Дата: 22.02.2007		Прилагается общая инструкция по установке.		Тип поверхности: мощение		<p>Werkstraße 13 76437 Rastatt Germany</p> <p>Tel. +49 (0) 72 22 9 58-0 Fax. +49 (0) 72 22 9 58-100 info@hauraton.com</p>
** До класса D 400 окончательно не использовать поперечные линии каналов на скоростных магистралях. Для этих участков мы рекомендуем устанавливать каналы FASERFIX TRAFFIC SUPERBLOC и FASERFIX TRAFFIC GUGIBLOC.	Описание: RF-Sta-100 Typ 01_Einbau Klasse B 125 in Pflaster_GB		Ссылка: C:\pdmwe\inventor\2007\05\0\0000014788.idw				





Технические данные

Классы нагрузки согласно EN1433	A 15
Выносимые нагрузки согласно EN1433	15 кН
Минимальная высота (H) бетонной донной поддержки	100 мм
Минимальная толщина (S) бетонной боковой поддержки	100 мм

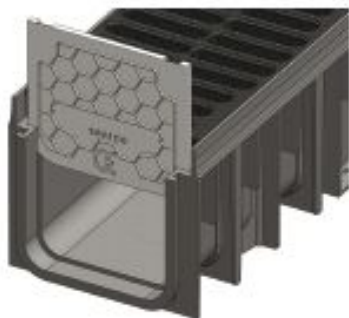


Класс A 15.

Пешеходные зоны, тротуары, велосипедные дорожки, скверы, благоустройство дворов, индивидуальная застройка.

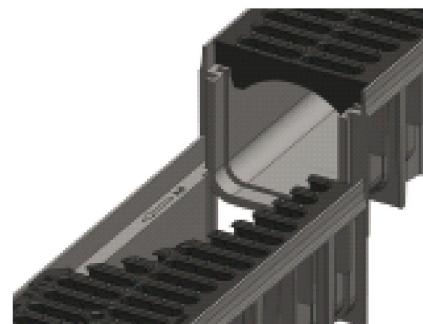


УСТАНОВКА ТОРЦЕВОЙ ЗАГЛУШКИ



СОЕДИНЕНИЕ КАНАЛОВ

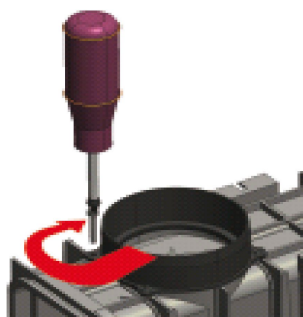
«паз - гребень»



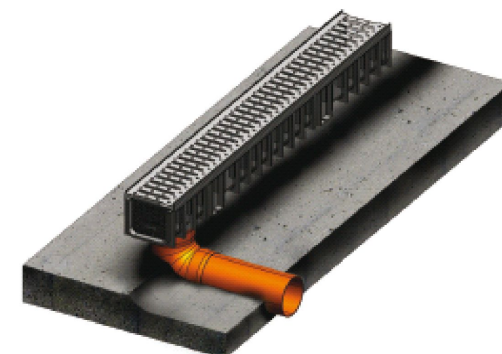
ОСУШЕСТВЛЕНИЕ ВЕРТИКАЛЬНОГО ВЫПУСКА



1. Освободить ударом молотка место подключения канализационной трубы к каналу



2. Прикрутить вертикальный выпуск Ø110 мм к каналу



3. Подключить канализационную трубу Ø110 мм к каналу

