

«Союз волшебных звуков,
чувств и дум»
в «Пушкиниане» Нади
Рушевой



А.С.Пушкин



Надя Рушева



*Обращаясь ещё и ещё к творчеству великого поэта,
восторгаешься его разносторонним талантом.
"Следовать за мыслями великого человека есть
наука самая занимательная", - писал сам поэт.*



Во все времена настоящая литература и искусство дарили людям не только эстетическое наслаждение, но и помогали развитию духа, способности мыслить, постигать общечеловеческие ценности, имели глубокое положительное воздействие на души человеческие.

Творчество Надежды Рушевой - несомненно, один из лучших таких образцов.



Д.С.Лихачёв

Прекрасно сказал о духовных истоках любви к творчеству юной московской школьницы Дмитрий Сергеевич Лихачев: "Это кристаллизация чистоты духа, люди нуждаются в таком искусстве, как в глотке свежего воздуха."

Цели и задачи работы

- исследовать уникальность художнического таланта Нади Рушевой и созданной художницей «Пушкинианой»;
- путём сравнительного анализа графики А.С. Пушкина и графических работ Н.Рушевой показать, как проявился пушкинский «союз звуков, чувств и дум» в произведениях художницы и как она искала этот «союз» в своём творчестве;
- доказать, что работы Рушевой - не подражание великому поэту, а гениальная проникновенность в душу поэта и его эпоху, в его творчество;
- увлечь сверстников пленительным искусством Нади Рушевой.



...Недетский почерк детского рисунка.
Пера разбег - как будто взмах крыла.
Певучих линий тоненькие струнки
Звенят, срываясь с кончика пера.
Вальсирует свободно по паркету
Листа рука.

Душе дар богом дан
Провидеть.

Проступают силуэты
Сквозь плотный белый ватмана туман.
И очертанья чудного мгновенья
Встают из пепла, возвещая вновь,
Что живы божество и вдохновенье...
И вечны жизнь, и слёзы, и любовь...
Нам сквозь туман неверья и сомнений,
Из тайников бессмертного вчера
Протягивает вечно юный гений
Нить Ариадны с кончика пера.

"Я живу жизнью тех, кого рисую"

Известность пришла
к Рушевой в
двенадцать лет. В
1964 году ее
рисунками
заинтересовались
Лев Кассиль и Борис
Полевой, а в "Клубе
искусств МГУ" и в
редакции журнала
"Юность" состоялись
первые
персональные
выставки школьницы.



Л.Кассиль



Б.Полевой



А.С.Пушкин впервые вошёл в жизнь девочки своими сказками - и уже навсегда. Сначала были рисунки к стихам и сказкам, которые ей читали дома. Потом на листах альбома появились её раздумья о жизни поэта.



Эскизы на тему "Пушкин в кругу семьи".



Праздник в доме Пушкина.



Саша Пушкин с сестрой



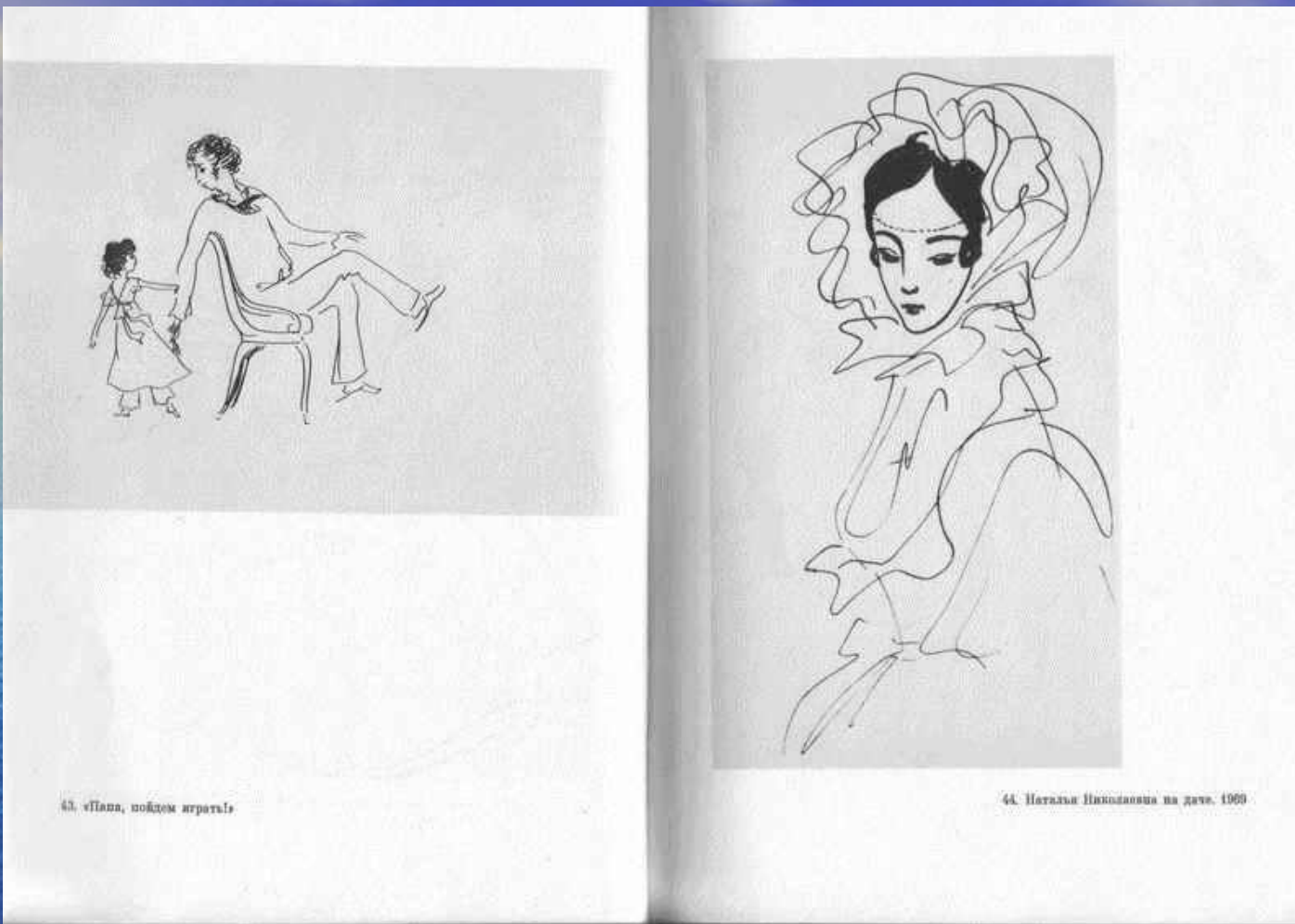
*Пушкин на руках
у Надежды Осиповны*



Четырёхлетний Саша Пушкин

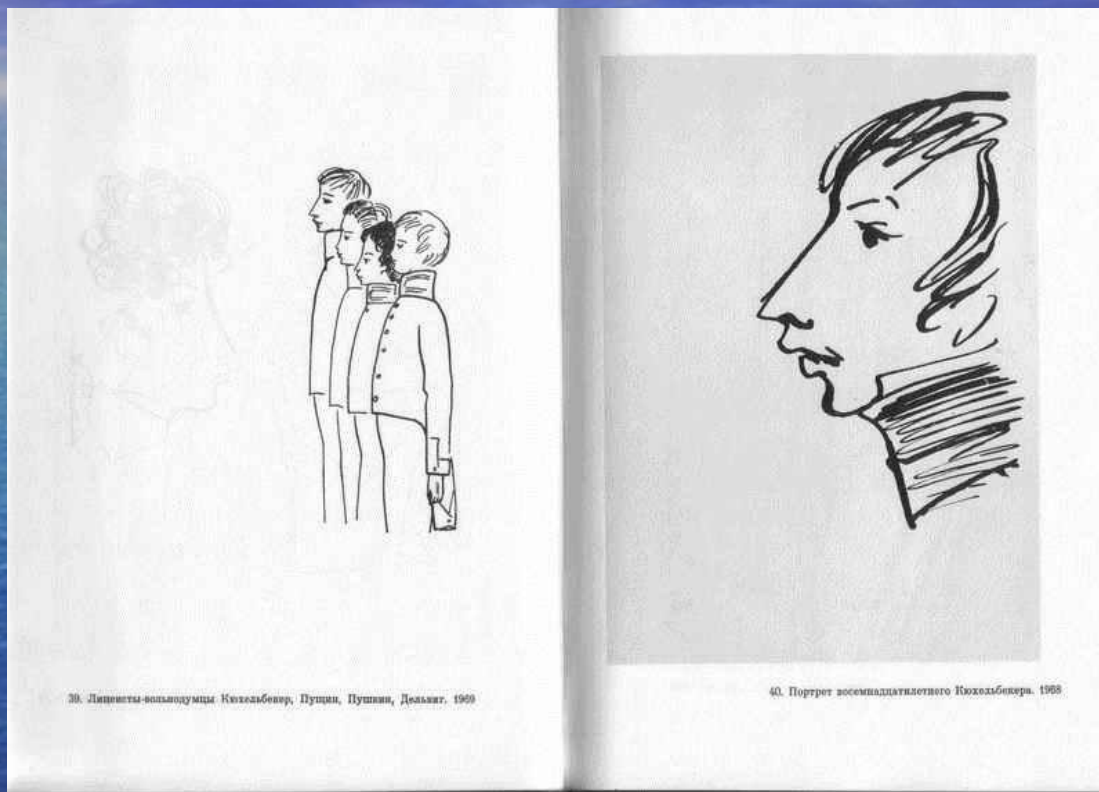


Пушкин и Наталья Гончарова



Слева - «Папа, пойдём играть!»
Справа - «Наталья Николаевна на даче» (1969)

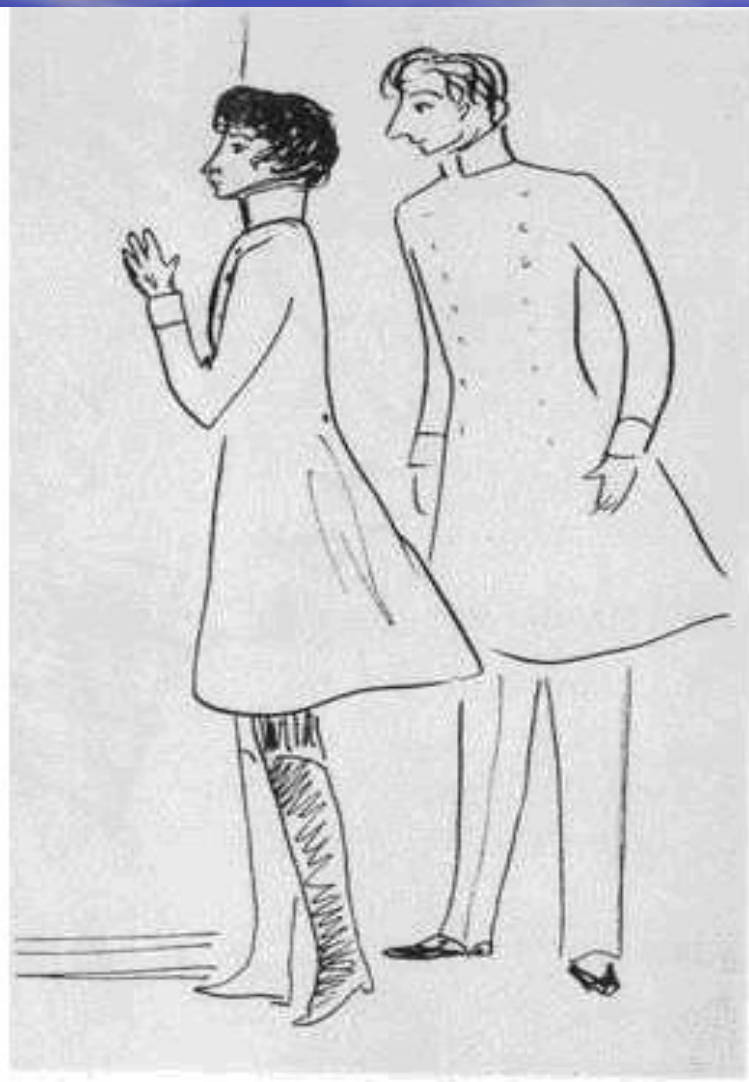
Десятки листов рассказы вают о юном лицейсте, о его друзьях



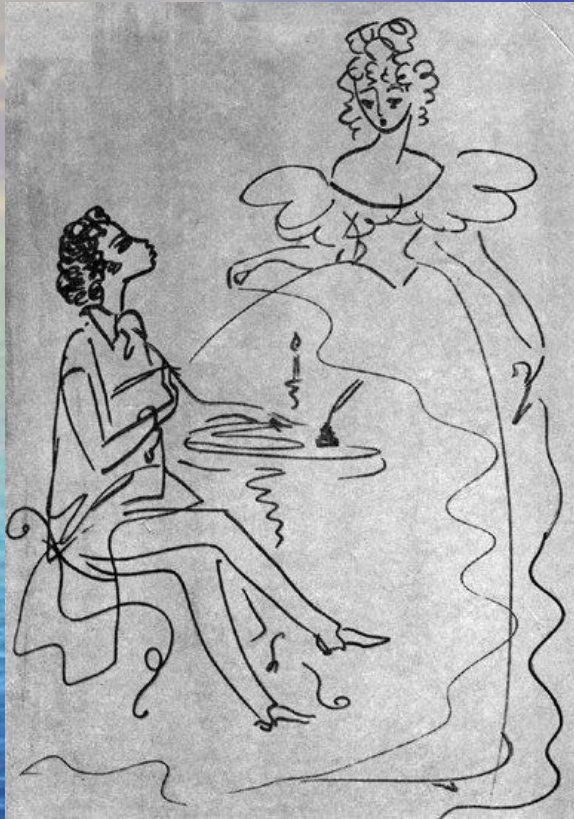
Слева - Лицейсты-вольномудцы:
Кюхельбекер, Пущин, Пушкин, Дельвиг
(1969).
Справа - Портрет 18-летнего Кюхельбекера.
(1968)



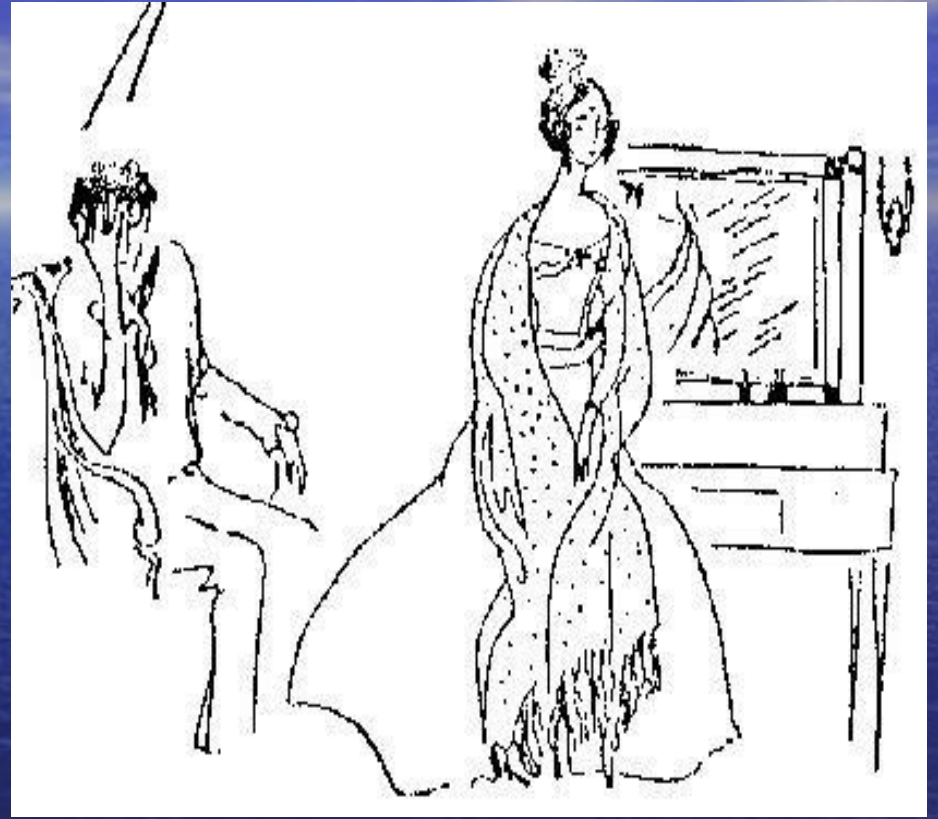
Слева - Лицейисты Пушкин
и Дельвиг в 14-летнем
возрасте (1968)



16-летние лицейисты
Пушкин и Пущин (1968)



Юный поэт и дама его мечты



Пушкин и Наталья Николаевна



Пуцин



Кюхельбекер



Дельвиг

Надя Рушева ни в чём не подражала поэту, «она не стилизует свои рисунки «под Пушкина», в них схвачены предельный лаконизм, то чувство соразмерности, которое в нашем представлении неразрывно связано с образом, поэзией и граф икой Пушкина».



портрет поэта,
нарисованный
Рушевой

Автопортрет
Пушкина



Та же красота свободных и гибких линий карандаша на бумаге... Глубокое проникновение в душу поэта, в его сердце и мысли. Работа Нади Рушевой «дышит» пушкинской эпохой.



А.М.Эфрос

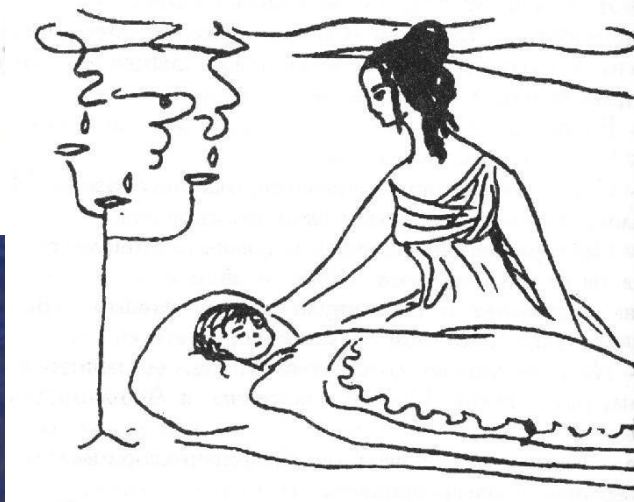
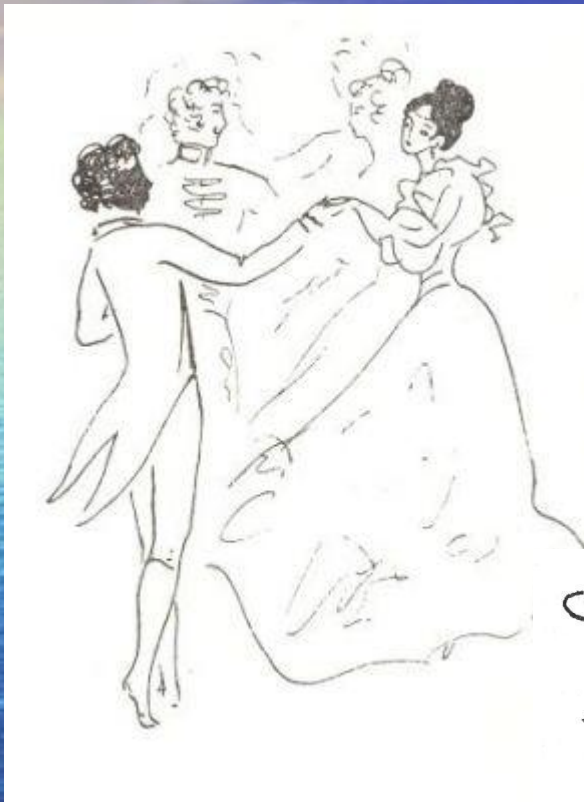
А.М.Эфрос (искусствовед, литературовед, театровед и переводчик) также отмечал, что пушкинский рисунок возникал не как самоцель, но в результате бокового хода той же мысли и того же душевного состояния, которые создавали пушкинский стих». Совершенно очевидно, что рисунки Нади Рушевой также не самоцель, а её душевное состояние, её потребность в духовном общении с поэтом.

...И мысли в голове волнуются в отваге,
И рифмы легкие навстречу им бегут,
И пальцы просятся к перу, перо к бумаге,
Минута — и стихи свободно потекут...



Этот графический мотив
свидетельствует, что и рисунок и
поэтическое слово у Пушкина по сути
родственны.

Это «полёт фантазии» Нади Рушевой



Е.Рапопорт пишет: «Надя в очках» - автопортрет в 15-летнем возрасте в Манеже. Очки, как у Дельвига...»



Надя Рушева



Дельвиг



*Скульптор, художник
Василий Алексеевич
Ватагин*

*«Её рисунки далеко
выходят за пределы
детского творчества, но
и среди взрослых
художников едва ли
многие могут
поспорить с лёгкостью
ее техники, чувством
композиции, с
остротой её образов, с
её творческим
восприятием мира».*



писатель
Ираклий Андронников

*«То, что это создала
девочка гениальная,
становится ясным с
первого рисунка. Они
не требуют
доказательств своей
первозданности».*



Академик
Дмитрий Сергеевич
Лихачёв

«Люди нуждаются в таком искусстве, как в глотке свежего воздуха. Гениальная девочка обладала поразительным даром проникновения в область человеческого духа...».

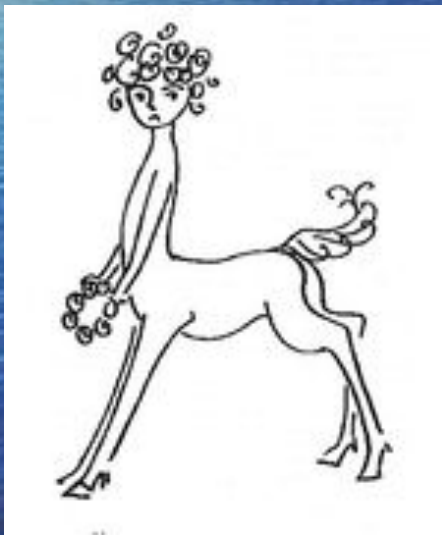
Вместо заключения

- Надя не подражает поэту: она не стилизует свои рисунки "под Пушкина", «но берёт тот беглый и вместе с тем предельно точный канонизм, то чувство "соразмерности", которое в нашем представлении неразрывно связано с образом, поэзией и графикой Пушкина»;
- Уникальность её рисунков в том, что героями подавляющего большинства из них являются герои мировой и русской классической литературы ;

Во все времена настоящая литература и искусство дарили людям не только эстетическое наслаждение, но и помогали развитию духа, способности мыслить, постигать общечеловеческие ценности, имели глубокое положительное воздействие на души человеческие.

Творчество Надежды Рушевой - несомненно, один из лучших таких образцов.

Как реквием по умершей девушке и как гимн ее таланту звучат слова художника В.А.Ватагина:
"Беспощадная жестокость судьбы вырвала из жизни только что расцветший талант гениальной московской девочки Нади Рушевой. Да, гениальной - теперь уж нечего бояться преждевременной оценки."



«Кентавренок»
Рисунок Нади Рушевой



Памятник на могиле Нади Рушевой
На памятнике высечен её «Кентавренок»

Презентацию выполнили
ученицы 8 «А» класса МОУ
«Средняя общеобразовательная
школа №15 г.Йошкар-Олы»
Роголева Антонина и
Яковлева Марина

2009 г.