

Организация работы предприятия по вывозу отходов на основе информационной системы "Z-trail"

Система предназначена для обеспечения производственной деятельности предприятий, работающих в сфере эвакуации (вывоза) отходов.

При этом система может быть использована на любом предприятии, чья деятельность заключается в оказании транспортных услуг на основе заключенных договоров.

Модель бизнес - процессов, поддерживаемая системой

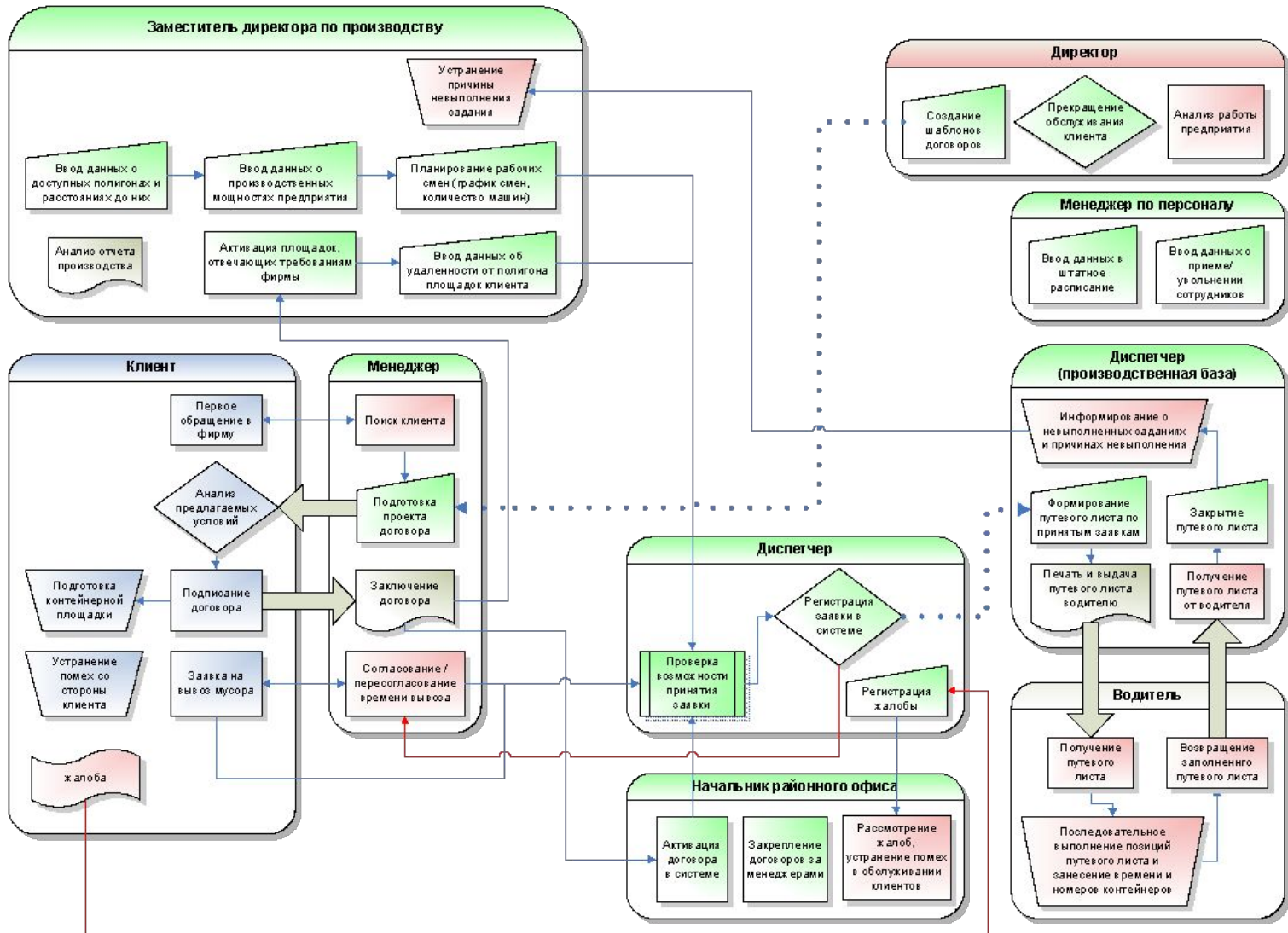
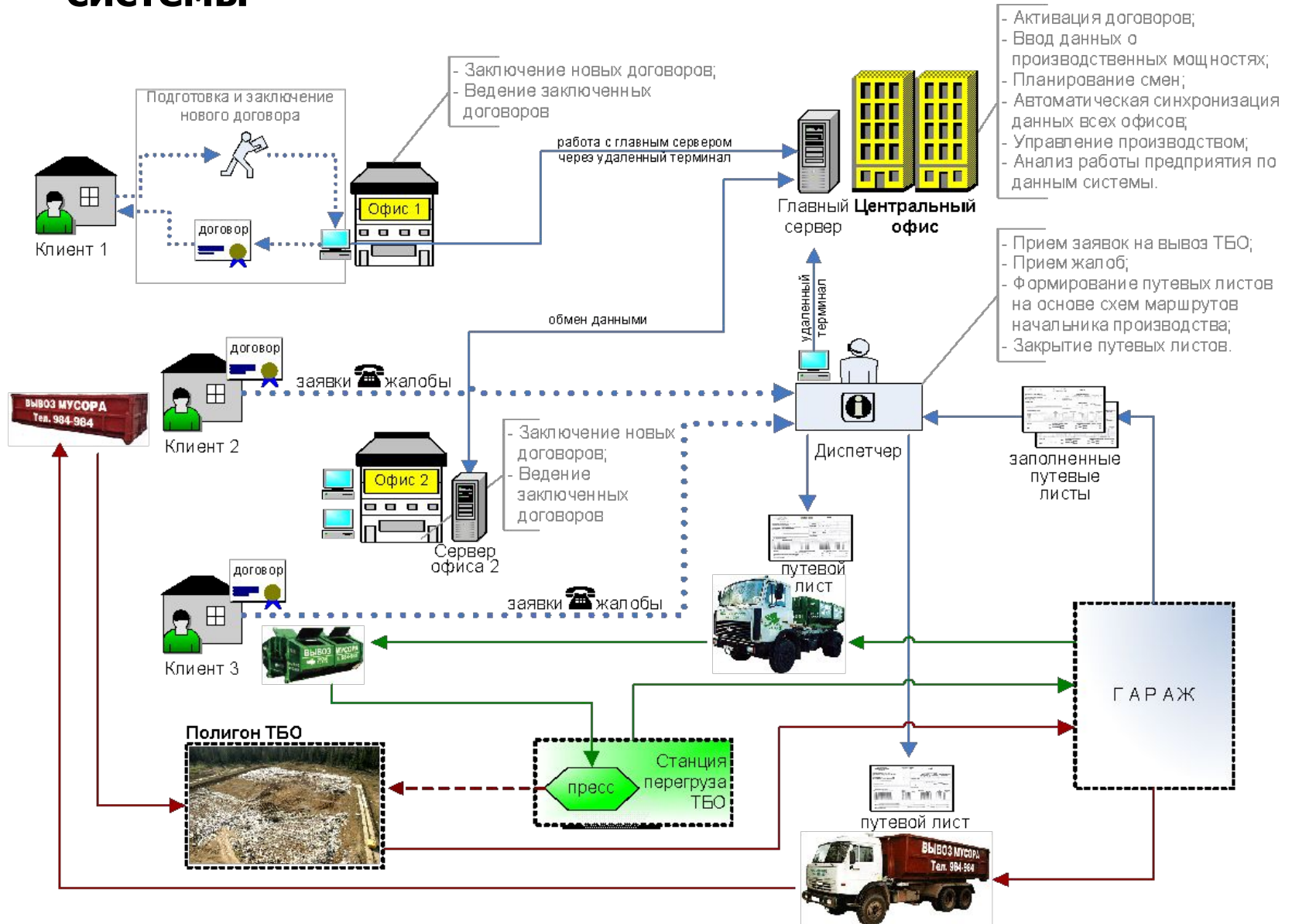


Схема работы предприятия с использованием системы



Основные элементы

Систему можно условно разделить на несколько подсистем:

1. Финансового директора
2. Ведения договоров
3. Расчетов с клиентами
4. Начальника производства
5. Расчет зарплат сотрудников
6. Блок приема заявок
7. Формирования и закрытия путевых листов
8. Служебный блок
9. Формирования маршрутов движения
10. Отчеты

Перечень должностей, функционально обеспеченных системой

- Финансовый директор
- Начальник производства
- Менеджер по персоналу
- Начальник договорного отдела
- Менеджер договорного отдела
- Диспетчер по приему заявок
- Диспетчер по выписыванию и закрытию
путевых листов
- Бухгалтер по счетам
- Специалист по расчету зарплаты

Подсистема финансового директора


- Создание и изменение шаблонов типовых договоров, на основе которых строится работа с клиентами
- Определение системы скидоч (надбавок) для каждого шаблона договора для различных типов услуг, типов контейнеров и пр.
- Определение порядка выставления счетов и порядка включения в счета оказанных услуг
- Управлением перечнем услуг, оказываемых клиентам
- Управлением тарифами на все услуги, оказываемые предприятием

Шаблон для формирования текста договора

Шаблоны договоров : Версии шаблонов - Microsoft Internet Explorer

File Edit View Favorites Tools Help

Back Forward Stop Home Search Favorites History Address http://oberon.psu.ru:7778/pls/gar2/ag_templates\$ag_p Go Links



Версии шаблонов

Страница шаблона договора состоит из текстовой части и тегов подстановки. Текстовая часть может содержать любой текст (не должно быть незакрытых кавычек и апострофов), в нужных местах текста необходимо разместить теги подстановки. При формировании документа для печати на место каждого тега система подставляет те данные из введенных по данному договору, за которые отвечает каждый тег. Так, например, для вывода начальника договорного отдела в тексте договора в шаблоне необходимо указать тег [SP2].

• Администрирование
• Анкета
• Баланс клиентов
• Выписка счетов
• Выписка счетов по закрытым договорам
• Договоры
• Закрытие путевых
• Закрытие счетов
• Кадры
• Клиенты
• Контейнеры
• Контроль диспетчеров
• Менеджеры - договоры
• Невыполненные заявки
• Нормы мусорообразования
• Обмен данными
• Оперативная информация

Номер страницы:

Начало действия версии:

Шаблон страницы:

```
#С#ДОГОВОР №[NOM]
#с#на постоянный вывоз отходов
#с#г. Пермь [DATE]

[CLIENT], именуемое(ый) в дальнейшем «ЗАКАЗЧИК», в лице [FACE], действующего(ей) на основании [BASE], с одной стороны и
Общество с ограниченной ответственностью «Чистый город», именуемое в дальнейшем «ИСПОЛНИТЕЛЬ», в лице [BOSS],
действующего на основании Устава, с другой стороны, заключили настоящий договор о нижеследующем:

1. Предмет договора
1.1. Исполнитель по заданию Заказчика, за единую плату предоставляет услуги по сбору и эвакуации (вывозу) твердо-бытовых (в том числе приравненных к ним промышленных) отходов, именуемых в дальнейшем «отходы», с последующей их утилизацией (захоронением) в местах утвержденных Пермским межрегиональным управлением по технологическому и экологическому надзору, а Заказчик оплачивает услуги и выполняет требования Исполнителя в части организации процесса сбора и эвакуации отходов.
1.2. Исполнитель гарантирует соблюдение всех норм и требований, действующих на территории Пермской области, при сборе и эвакуации отходов.
1.3. Право собственности на эвакуируемые отходы переходит к Исполнителю после эвакуации контейнера и проверки отходов на допустимость к захоронению на полигонах ТБО.

2. Права и обязанности сторон
```

Обновить Удалить Отменить Создать

Done Internet

Определение скидок (надбавок) для типа договора и порядок выставления счетов за оказанные услуги

Шаблоны договоров : - Microsoft Internet Explorer

File Edit View Favorites Tools Help

Back Forward Stop Home Search Favorites History Print Copy Paste Address plates.QueryViewByKey?P_AGT_ID=10&Z_CHK=43361 Go Links

- Прием из 1С
- Пропуска
- Путевые листы
- Расположение контейнеров
- Рацпредложения
- Редактор меню
- Репликация
- Справочники
- Удаление жалоб
- Шаблоны договоров
- филиал "Звёздный"

Выход из системы

Скидки

Значение(%)	Мин. вывозов	Мин. мес.(аванс)	Мин. сумма	Для типа ездки	Для типа контейнера	Время удаленности	Тяжелый	Тип мусора
100				Установка				
-30				Головастик				
4			200000					
6		2						
20		11						
10								Отсыпка
-30						30		
-30							Да	
20								без отходов

Записи с 1 по 9 из 9

Новый

Виды работ по договору

Название	Счет для оплаты	Порядок счета	Возвратная сумма
Аренда спецавтомобиля с контейнером (за 1 час)	Ежемесячный окончательный	2	
Дополнительный вывоз контейнера	Ежемесячный окончательный	2	
Ежемесячное обслуживание	Ежемесячный авансовый	1	Да
Оформление паспорта на отходы	Ежемесячный окончательный	2	
Размещение рекламы на контейнере	Ежемесячный авансовый	1	
Эвакуация (вывоз) снега	Ежемесячный окончательный	2	

Записи с 1 по 6 из 6

Новый


Internet

Управление тарифами (список)

Тарифы - Microsoft Internet Explorer

File Edit View Favorites Tools Help

Back Forward Stop Home Search Favorites History Address http://oberon.psu.ru:7778/pls/gar2/dic?type_of_rates.startup?Z_CHK=0 Go Links



- Администрирование
- Анкета
- Баланс клиентов
- Выписка счетов
- Выписка счетов по закрытым договорам
- Договоры
- Закрытие путевых
- Закрытие счетов
- Кадры
- Клиенты
- Контейнеры
- Контроль диспетчеров
- Менеджеры - договоры
- Невыполненные заявки
- Нормы мусорообразования
- Обмен данными
- Оперативная информация
- Отчеты
- ПРИЁМ ЗВОНКОВ
- Параметры системы
- Параметры служебные
- Планирование смен
- Площадки
- Правила
- Прием из 1С
- Пропуска
- Путевые листы
- Расположение контейнеров
- Рацпредложения

Тарифы

Вид работы	Тип контейнера	Доп. информация
Аренда контейнера (24 часа)		Стоимость равна для всех видов контейнеров.
Аренда спецавтомобиля с контейнером (за 1 час)		Стоимость одного часа работы/простоя автотранспорта Исполнителя
Вывоз контейнера с отходами (ОКЗ)	К-15	Скидка 10%. Оплата по факту.
Вывоз контейнера с отходами (ОКЗ)	К-20	Скидка 10%. Оплата по факту.
Вывоз контейнера с отходами (ОКЗ)	К-27	Скидка 10%. Оплата по факту.
Вывоз контейнера с отходами (ОКЗ)	К-6, зелёный	Скидка 10%. Оплата по факту.
Вывоз контейнера с отходами (ОКЗ)	ПК-30, ПРЕССОР	10% скидка
Дополнительный вывоз контейнера	К-15	
Дополнительный вывоз контейнера	К-20	
Дополнительный вывоз контейнера	К-27	
Дополнительный вывоз контейнера	К-6, желтый	Тариф для дочерних предприятий. Окончательный расчёт: 200 рублей за 1 куб. м. отходов минус 10%.
Дополнительный вывоз контейнера	К-6, зелёный	
Дополнительный вывоз контейнера	К-6, полосатый	Оплата по факту, вывоз в Звёздный.
Дополнительный вывоз контейнера	ПК-25	Для партнёров. Без стоимости захоронения и учёта прессования. Скидка 10%, оплата по факту. Стоимость 4275р., остановлена до момента получения лицензии.
Дополнительный вывоз контейнера	ПК-30	Для партнёров. Без стоимости захоронения и учёта прессования. Скидка 10%, оплата по факту. Стоимость 5130р., остановлена до момента получения лицензии.
Дополнительный вывоз контейнера	ПК-30, ПРЕССОР	Гипермаркет "Семья", 360 рублей за куб.
Ежемесячное обслуживание	К-15	
Ежемесячное обслуживание	К-20	
Ежемесячное обслуживание	К-27	
Ежемесячное обслуживание	К-6, зелёный	
Ежемесячное обслуживание	ПК-30, ПРЕССОР	Индивидуальный тариф для большого объёма
Продажа контейнеров	К-15	С учётом НДС.
Продажа контейнеров	К-20	С учётом НДС.
Продажа контейнеров	К-6, зелёный	С учётом НДС.
РД дополнительный вывоз	К-15	
РД дополнительный вывоз	К-20	
РД дополнительный вывоз	К-27	
РД дополнительный вывоз	К-6, желтый	
РД дополнительный вывоз	К-6, зелёный	
Размещение рекламы на контейнере	К-15	Дополнительная услуга.

Записи с 1 по 30 из 40


Internet

Управление тарифами

Тарифы - Microsoft Internet Explorer

File Edit View Favorites Tools Help

Back Forward Stop Home Search Favorites History Address Go Links



- Администрирование
- Анкета
- Баланс клиентов
- Выписка счетов
- Выписка счетов по закрытым договорам
- Договоры
- Закрытие путевых
- Закрытие счетов
- Кадры
- Клиенты
- Контейнеры
- Контроль диспетчеров
- Менеджеры - договоры
- Невыполненные заявки

Тарифы

Вид работы:

Тип контейнера:

Доп. информация:

Введенные тарифные ставки

Дата ввода	Тариф (руб.)	Доп. информация
14.05.2004	3600	Приказ ген.директора ООО "ЧГ" от 13.05.04
01.01.2004	3000	

Записи с 1 по 2 из 2

- [Вернуться к разделу:](#)
 - [Тарифы](#)
 - [Верхний уровень](#)

Done Internet

Подсистема ведения договоров

Обеспечивает

- Подготовку и создание документа договора на основе действующих шаблонов, тарифах, перечня оказываемых услуг
- Контроль за исполнением договоров
- Контроль за работой менеджеров
- Оперативную передачу клиентов и договоров от менеджера к менеджеру

Заключение договора с новым клиентом

Microsoft Internet Explorer
Address http://oberon.psu.ru:7778/pls/gar1/anketa\$customers.querylist?z_action=INSERT&z_chk=0

File Edit View Favorites Tools Help

Back Forward Stop Home Search Favorites History Links Customize Links Free Hotmail Windows Media

Чистый Город

- Администрирование
- Анкета
- Баланс клиентов
- Договоры
- Закрытие путевых
- Кадры
- Клиенты
- Контейнеры
- Контроль диспетчеров
- Менеджеры - договоры
- Нормы мусорообразования
- Оперативная информация
- Отчеты
- Параметры системы
- Планирование смен
- Площадки
- Правила
- Прием звонков
- Прием из 1С
- Пропуска
- Путевые листы
- Расположение контейнеров
- Регистрация жалоб
- Редактор меню
- Сведения о синхронизации
- Справочники
- Удаление жалоб

Введите значения новой записи:

Наименование:

Тип клиента: АЗС, автомойки

В лице (руководителя):

действующего на основании:

Проблемы с клиентом:

Адреса и банковские реквизиты

Фактический адрес ^:

Юридический адрес ^:

ИНН ^:

КПП:

ОКПО:

ОКОНХ:

ОКВЭД:

Р/С:

Банк:

К/С:

БИК:

График работы

Тип договора: Постоянный вывоз отходов (авансовый)

Номер договора: 356 Дата заключения: 19.05.2005

Учетных единиц по документам: по факту:

Контейнер: К-6, зелёный Количество: 1 Адрес площадки:

Допол

Ответствен: Телефоны:

Ответствен: Телефоны:

Вставить Очистить

Done Internet


Активация договора в системе

Договоры - Microsoft Internet Explorer

Address [http://oberon.psu.ru:7778/pls/gar1/agreements\\$agreements.QueryViewByKey?P_AGR_ID=322&Z_CHK=39132](http://oberon.psu.ru:7778/pls/gar1/agreements$agreements.QueryViewByKey?P_AGR_ID=322&Z_CHK=39132) Go

File Edit View Favorites Tools Help

Back Forward Stop Home Search Favorites History Print Copy Paste Links Customize Links Free Hotmail



- Администрирование
- Анкета
- Баланс клиентов
- Договоры
- Закрытие путевых
- Кадры
- Клиенты
- Контейнеры
- Контроль диспетчеров
- Менеджеры - договоры
- Нормы мусорообразования
- Оперативная информация
- Отчеты
- Параметры системы

Договоры

последняя синхронизация - 860:50 ч. назад (13.04.2005 18:35)

[РЕДАКТИРОВАТЬ ДОГОВОР](#)

Тип договора: Постоянный вывоз отходов (авансовый)
Номер: 344 ИА
Статус: Выдан проект Заказчику
Клиент: Выдан проект Заказчику
Офис: Действие приостановлено
Дата заключения: Подписан и работает
Срок действия истек
Дата расторжения:
Документы:

Позиции договора

№ площ.	Адрес	Тип контейнера	Кол-во контейнеров	Начало обслуживания	Окончание обслуживания
3025	шоссе Космонавтов, 330а	К-15, грунтованный	1	12.04.2005	


Запись 1 из 1

Internet

Контроль за работой менеджеров

Сотрудники, работающие с договорами - Microsoft Internet Explorer

Адрес: [http://dima2:7778/pls/gar1/ag_managers\\$staff_positions.QueryViewByKey?P_SP_ID=448&Z_CHK=44136](http://dima2:7778/pls/gar1/ag_managers$staff_positions.QueryViewByKey?P_SP_ID=448&Z_CHK=44136)



- Администрирование
- Анкета
- Баланс клиентов
- Договоры
- Закрытие путевых
- Кадры
- Клиенты
- Контейнеры
- Контроль диспетчеров
- Менеджеры - договоры
- Нормы мусорообразования
- Оперативная информация
- Отчеты
- Параметры системы
- Планирование смен
- Площадки
- Правила
- Прием звонков
- Прием из 1С
- Пропуска
- Путевые листы
- Расположение контейнеров
- Регистрация жалоб
- Редактор меню
- Сведения о синхронизации
- Справочники
- Удаление жалоб

Сотрудники, работающие с договорами

Фамилия: Бражнов
Имя: Илья
Отчество: Владимирович
Договоров: 34
Телефоны: 8-908-24-666-48
Офис: Центральный офис
Примечания: менеджер ИНН 590699350332 СВ 060-732-794-55 Дата рождения:02.08.1982 Образов. среднее Семья: холост Паспорт: 57 04 510657 Дата выдачи: 05.08.2004 УВД Мотовилихинского р-на Адрес: Хрустальная 10-66 тел. 65-92-24

Договоры

Номер	Заказчик	Дата заключения	Дата расторжения	Начало работы по договору	Конец работы по договору	% по договору
57 К/А	ИП Воронина Инна Олеговна	16.06.2004	08.12.2004	15.07.2004		5
100 Ц/А	Частное лицо Соловей Дмитрий Николаевич	14.07.2004	12.10.2004	19.07.2004		10
49 Ц/А	ООО "Служба эксплуатации зданий и сооружений"	08.06.2004	24.08.2004	20.07.2004		5
53 Ц/Р	ООО "Технология-М"	11.06.2004	13.06.2004	20.07.2004	13.06.2004	5
101 Ц/Р	Частное лицо Соловей Дмитрий Николаевич	19.07.2004	21.07.2004	20.07.2004		10
111 Ц/Р	Частное лицо Соловей Дмитрий Николаевич	23.07.2004	25.07.2004	23.07.2004		10
147 Ц/Р	Частное лицо Соловей Дмитрий Николаевич	13.08.2004	15.08.2004	17.08.2004		10
148 Ц/Р	Частное лицо Соловей Дмитрий Николаевич	16.08.2004	18.08.2004	17.08.2004		10
152 Ц/А	ЖКК ОАО "Строительно-монтажный Трест № 14"	19.08.2004	19.08.2005	19.08.2004	19.08.2005	10
159 Ц/А	ООО "Служба эксплуатации зданий"	25.08.2004	09.03.2005	25.08.2004	25.08.2005	10
161 Ц/Р	ООО "Кинг"	25.08.2004	02.09.2004	25.08.2004		10
167 Ц/Р	ООО "Метиз-Р"	27.08.2004	01.09.2004	27.08.2004		10
170 Ц/Р	ООО "АЭРО Лтд"	06.09.2004	08.09.2004	06.09.2004		10
176 Ц/Р	ООО "АЭРО Лтд"	10.09.2004	12.09.2004	10.09.2004		10
179 Ц/Р	Частное лицо Соловей Дмитрий Николаевич	13.09.2004	15.09.2004	13.09.2004		10
194 Ц/А	Пермский филиал ООО "Мастер - джим"	29.09.2004	04.01.2005	29.09.2004		10
207 Ц/Р	Частное лицо Соловей Дмитрий Николаевич	11.10.2004	13.10.2004	11.10.2004		10
232 Ц/А	ЗАО "Пермавтоукомбинат"	26.10.2004	15.01.2005	26.10.2004		5
251 Ц/Р	Общество с ограниченной ответственностью "ПАРМАПЛАСТ"	09.11.2004	16.11.2004	09.11.2004		10
254 Ц/А	Товарищество собственников жилья "Грачёва, 25"	10.11.2004	10.11.2005	10.11.2004	10.11.2005	10
263 Ц/Р	Частное лицо Мартынов Константин Владимирович	15.11.2004	18.11.2004	15.11.2004		10
260 Ц/А	ООО "Пермский производственный центр "КВАНТ"	15.11.2004	15.01.2005	15.11.2004		10
272 Ц/Р	ЗАО "Астрон"	18.11.2004	09.12.2004	18.11.2004		10
78 Ц/ОКЗ	Общество с ограниченной ответственностью "Пермский производственный центр"КВАНТ"	28.01.2005	28.01.2006	28.01.2005		10
297 Ц/А	Товарищество собственников жилья "Ленина, 9"	02.02.2005	31.12.2005	02.02.2005		10
122 Ц/Р	ООО "Гарантия - Плюс"	14.02.2005	19.02.2005	14.02.2005	19.02.2005	10
286 Ц/А	Открытое акционерное общество "Камская долина"	22.02.2005	22.02.2006	22.02.2005		10

Готово Местная интрасеть

Подсистема расчетов с клиентами


- Выставление счетов клиентам в соответствии с объемом оказанных услуг за выбранный период на основе действующих в выбранный период тарифов. При этом учитываются все возникшие ранее задолженности клиента либо предприятия друг перед другом
- Формирование актов выполненных работ с детализацией до каждой поездки с точность до минут
- Контроль за вручением счетов и поступлением средств по врученным счетам в разрезе по типам договоров, офисам, клиентам, менеджерам.

Выставление счетов

Microsoft Internet Explorer

File Edit View Favorites Tools Help

Address [http://oberon.psu.ru:7778/pls/gar2/cr_inv\\$invoices.actionq](http://oberon.psu.ru:7778/pls/gar2/cr_inv$invoices.actionq)



- Администрирование
- Анкета
- Баланс клиентов
- Выписка счетов
- Выписка счетов по закрытым договорам
- Договоры
- Закрытие путевых
- Закрытие счетов
- Кадры
- Клиенты
- Контейнеры
- Контроль диспетчеров
- Менеджеры - договоры
- Невыполненные заявки
- Нормы мусорообразования
- Обмен данными
- Оперативная информация
- Отчеты

Номер счета	Дата создания	Дата вручения	Дата оплаты	№ договора	Клиент	месяц	Тип счета	Аванс на месяцы дополнительно	Счет	Акт выполненных работ	Сумма
145-И	01.09.2005			122 И/А	ООО "СПУТНИК-КОМПЛЕКТАЦИЯ"	август	Ежемесячный окончательный		1		50880
9-И	22.08.2005			122 И/А	ООО "СПУТНИК-КОМПЛЕКТАЦИЯ"	август	Ежемесячный авансовый				12000
194-Ц	31.08.2005			008Ц/А	ОАО "Пермский Облунивермаг"	август	Ежемесячный окончательный				40800
1-Ц	20.08.2005	21.07.2005	21.07.2005	008Ц/А	ОАО "Пермский Облунивермаг"	август	Ежемесячный авансовый				12000
190-Ц	31.08.2005			009 А	ЗАО "Яуза Моторс-Пермь"	август	Ежемесячный окончательный				640
10-Ц	16.08.2005			009 А	ЗАО "Яуза Моторс-Пермь"	август	Ежемесячный авансовый				8000
132-К	31.08.2005			010 А	ООО "Родник Прикамья"	август	Ежемесячный окончательный		1		0
16-К	19.08.2005	26.07.2005	26.07.2005	010 А	ООО "Родник Прикамья"	август	Ежемесячный авансовый				8000
193-Ц	31.08.2005	01.09.2005		011А	ОАО Кондитерская фабрика "Камская"	август	Ежемесячный окончательный				50400
177-Ц	31.08.2005			013	ООО "Классик-Строй"	август	Ежемесячный окончательный		1		-
											2167.74

Записи с 1 по 10 из 238

[Следующие](#)
[Конец](#)
[Повторить запрос](#)

[Запрос](#)
[Новый](#)


- Вернуться к разделу:
 - [Верхний уровень](#)

Done Internet



Создание нового счета

Microsoft Internet Explorer

Address: http://oberon.psu.ru:7776/pls/gar2/cr_inv\$invoices.QueryViewByKey?F



- Администрирование
- Анкета
- Баланс клиентов
- Выписка счетов
- Выписка счетов по закрытым договорам
- Договоры
- Закрытие путевых
- Закрытие счетов
- Кадры
- Клиенты
- Контейнеры
- Контроль диспетчеров
- Менеджеры - договоры
- Невыполненные заявки
- Нормы мусорообразования
- Обмен данными
- Оперативная информация
- Отчеты
- ПРИЁМ ЗВОНКОВ
- Параметры системы
- Параметры служебные
- Планирование смен
- Площадки

Номер счета: 145-И
Дата создания: 01.09.2005
№ договора: 122 ИА
Клиент: ООО "СПУТНИК-КОМПЛЕКАЦИЯ"
месяц: август
Тип счета: Ежемесячный окончательный
Аванс на месяцы дополнительно:
Счет:  Pdf
Акт выполненных работ:  Pdf
Сумма: 50880

Позиции счета

Добавить в счет дополнительную услугу

Наименование	Сумма	НДС	Кол-во	Кол-во расчет	Ед.	Период	Включать в счет
Размещение рекламы на контейнере К-15	7600.00		3	3		август	Да
оплаченный аванс К-15, площадка 3011	-12000.00		1	1		август	Да
остаток по счету №9-И от 22.08.2005г.	12000.00		1	1		август	Да
эвакуация К-15 с площадки 3011	4680.00		6	6		август	Да

Записи с 1 по 4 из 4

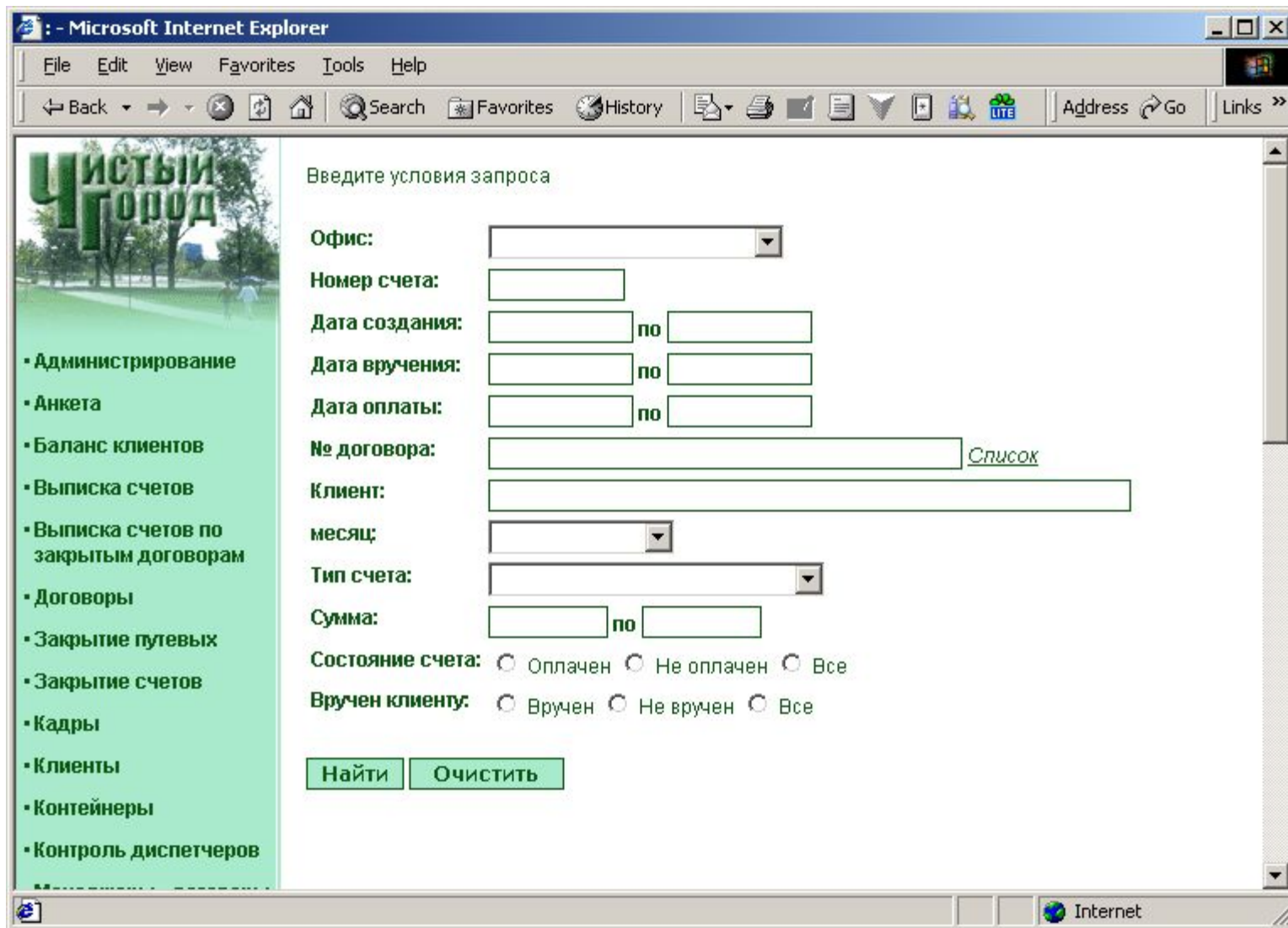
Позиции акта

Наименование	Сумма	НДС	Количество	Ед.	Период	Включать в счет
Замена К-15 02-08-05 00:44 (время обслуживания 13 мин.) с площадки 3011 ТБО (-1080)	4680.00		1		август	Да
Замена К-15 04-08-05 18:40 (время обслуживания 10 мин.) с площадки 3011 ТБО (-1080)	4680.00		1		август	Да
Замена К-15 09-08-05 16:24 (время обслуживания 28 мин.) с площадки 3011 ТБО (-1080)	4680.00		1		август	Да
Замена К-15 13-08-05 14:47 (время обслуживания 17 мин.) с площадки 3011 ТБО (-1080)	4680.00		1		август	Да
Замена К-15 16-08-05 22:15 (время обслуживания 30 мин.) с площадки 3011 ТБО (-1080)	4680.00		1		август	Да
Замена К-15 19-08-05 22:55 (время обслуживания 10 мин.) с площадки 3011 ТБО (-1080)	4680.00		1		август	Да
Размещение рекламы на контейнере К-15	7600.00		3		август	Да

Записи с 1 по 7 из 7

Done Internet

Отметки о прохождении счетов (форма поиска)



Microsoft Internet Explorer

File Edit View Favorites Tools Help

Back Forward Stop Home Search Favorites History Print Mail News RSS UTE Address Go Links

Чистый Город

- Администрирование
- Анкета
- Баланс клиентов
- Выписка счетов
- Выписка счетов по закрытым договорам
- Договоры
- Закрытие путевых
- Закрытие счетов
- Кадры
- Клиенты
- Контейнеры
- Контроль диспетчеров

Введите условия запроса

Офис:

Номер счета:

Дата создания: по

Дата вручения: по

Дата оплаты: по

№ договора: [Список](#)

Клиент:

месяц:

Тип счета:

Сумма: по

Состояние счета: Оплачен Не оплачен Все

Вручен клиенту: Вручен Не вручен Все

Internet

Отметки о прохождении счетов

Microsoft Internet Explorer


File Edit View Favorites Tools Help

Address http://oberon.psu.ru:7778/pls/gar2/chk_inv\$invoices.c

Чистый Город

- Администрирование
- Анкета
- Баланс клиентов
- Выписка счетов
- Выписка счетов по закрытым договорам
- Договоры
- Закрытие путевых
- Закрытие счетов
- Кадры
- Клиенты
- Контейнеры
- Контроль диспетчеров
- Менеджеры - договоры
- Невыполненные заявки
- Нормы мусорообразования
- Обмен данными
- Оперативная информация

Офис:
Номер счета: 39-И
Дата создания: 23.08.2005
Дата вручения: 22.08.2005
Дата оплаты:
Поступившая сумма:

№ договора: 122 И/А
Клиент: ООО "СПУТНИК-КОМПЛЕКТАЦИЯ"
месяц: сентябрь
Тип счета: Ежемесячный авансовый
Счет:  PDF
Акт выполненных работ:
Сумма: 12000
Состояние счета:
Вручен клиенту:

Позиции счета

Наименование	Сумма	НДС	Кол-во	Кол-во расчет	Ед.	Период	Включать в счет	К кому отнести	Комментарий
авансовая оплата К-15, грунт на площадке 3011	12000		1	1	К-15, грунт	сентябрь	Да		
остаток по счету №1-И от 20.08.2005г.	12000		1	1		сентябрь	Нет	за счёт КОМПАНИИ	счет оплачен 10.06.2005

Записи с 1 по 2 из 2

Done Internet

Средства контроля за оплатой счетов

Ситуация со счетами - Microsoft Internet Explorer

Ситуация - сентябрь

Тип счета : Разовый - 100% предоплата

	1 ДЕКАДА	2 ДЕКАДА	3 ДЕКАДА	Всего
к оплате	0.00	0.00	0.00	0.00
оплачено	0.00	0.00	0.00	0.00
задолженность	0.00	0.00	0.00	0.00

Тип счета : Разовый - дополнительный

	1 ДЕКАДА	2 ДЕКАДА	3 ДЕКАДА	Всего
к оплате	0.00	0.00	0.00	0.00
оплачено	0.00	0.00	0.00	0.00
задолженность	0.00	0.00	0.00	0.00

Тип счета : Ежемесячный авансовый

	1 ДЕКАДА	2 ДЕКАДА	3 ДЕКАДА	Всего
к оплате	12000.00	0.00	0.00	12000.00
оплачено	12000.00	0.00	0.00	12000.00
задолженность	0.00	0.00	0.00	0.00

Тип счета : Ежемесячный окончательный

	1 ДЕКАДА	2 ДЕКАДА	3 ДЕКАДА	Всего
к оплате	204904.00	0.00	0.00	204904.00
оплачено	1296.00	0.00	0.00	1296.00
задолженность	203608.00	0.00	0.00	203608.00

Пример:

Общая ситуация за месяц в разрезе типов счетов и списки должников с указанием ответственных менеджеров

новый окончательный - Microsoft Internet Explorer

окончательный

	Клиент	Договор	Номер счета	Менеджер
ответственность "Циклон"	505 Ци/А	125-К от 31-08-05	Суханова А. А.	
	310 К/ОКЗ	130-К от 31-08-05	Суханова А. А.	
иал ЗАО "Центральный рынок"	90 К/А	131-К от 31-08-05	Тарнопольская Н. А.	
новый бор"	412 К/А	135-К от 31-08-05	Тарнопольская Н. А.	
	5-ВО	137-К от 31-08-05	Тарнопольская Н. А.	
	390 К/ОКЗ	107-К от 23-08-05	Суханова А. А.	

Центральный офис

№	Клиент	Договор	Номер счета	Менеджер
1	Общество с ограниченной ответственностью "Пермский картон"	128 Кц/А	170-Ц от 30-08-05	Попова Т. В.
2	Общество с ограниченной ответственностью "Пермский картон"	221 Кц/А	171-Ц от 30-08-05	Попова Т. В.
3	ОАО Кондитерская фабрика "Камская"	011А	193-Ц от 31-08-05	Попова Т. В.
4	ООО "Металлургический завод "Камасталь"	64 Ц/А	210-Ц от 01-09-05	Чугайнова Л. Т.

ВСЕГО ПО ВСЕМ ОФИСАМ: 10

Подсистема начальника производства


Обеспечивает

- ведение данных о производственных мощностях предприятия
- планирование смен работы автотранспорта
- Ведение данных контейнерных площадках и выдачу разрешений на их обслуживание
- Ведение данных о техническом обслуживании и ремонтных работах контейнерного парка

Ведение данных о производственных мощностях предприятия

Microsoft Internet Explorer: Типы автомобилей

Адрес: http://dima2:7778/pls/gar1/dic\$type_of_cars.QueryViewByKey?P_TOС_ID=38&Z_CNK=13176



- Администрирование
- Анкета
- Баланс клиентов
- Договоры
- Заккрытие путевых
- Кадры
- Клиенты
- Контейнеры
- Контроль диспетчеров
- Менеджеры - договоры
- Нормы мусорообразования
- Оперативная информация
- Отчеты
- Параметры системы
- Планирование смен
- Площадки
- Правила
- Прием звонков
- Прием из 1С
- Пропуска
- Путевые листы
- Расположение

Типы автомобилей

Название: КАМАЗ МСК-16-01

Примечание: К6, К15, К20, ПК25, К27 и ПК 30

Расход топлива: 32 на сто км

Расход топлива: 3 при погрузке

Расход топлива: 10 (литр/час)

Типы контейнеров, обслуживаемые автомобилем

Тип контейнера	Емкость	Вес	Примечание
К-15, грунтованный	15	2000	
К-20, грунтованный	20	2200	
ПК-25, пресс-контейнер	25	3000	
К-27, грунтованный	27	2600	
ПК-30, Прессор	30	3000	Пресс-контейнер от стационарного пресса гипермаркета "Семья"

Записи с 1 по 5 из 5

Автомобили

Гос. номер	Использовать в расчетах?	Состояние	Тяжелые контейнеры
М 533 ВУ 59 rus	Да	Ok	Да
Н 826 МА 59rus	Да	Ok	Да
Н 825 МА 59 rus	Да	Ok	Да
Н 648 КВ 59 rus	Да	Ok	Да


Записи с 1 по 4 из 4

Готово | Местная интрасеть

Планирование смен работы автотранспорта

Microsoft Internet Explorer

Адрес: [http://dima2:7778/pls/gar1/wday\\$workdays.querylist](http://dima2:7778/pls/gar1/wday$workdays.querylist)



- Администрирование
- Анкета
- Баланс клиентов
- Договоры
- Закрытие путевых
- Кадры
- Клиенты
- Контейнеры
- Контроль диспетчеров
- Менеджеры - договоры
- Нормы мусорообразования
- Оперативная информация
- Отчеты
- Параметры системы
- Планирование смен
- Площадки
- Правила
- Прием звонков
- Прием из 1С
- Пропуска

Дата	Начало смены	Конец смены	Тип автомобиля	Количество машин
08.06.2005	21:30	08:00	КАМАЗ МСК-16-01	1
08.06.2005	20:45	07:00	МАЗ МСК-10-02	1
08.06.2005	20:15	07:15	МАЗ МСК-10-02	1
08.06.2005	14:15	19:30	МАЗ МСК-10-02	1
08.06.2005	14:00	19:00	КАМАЗ МСК-16-01	1
08.06.2005	09:30	21:00	КАМАЗ МСК-16-01	1
08.06.2005	08:30	20:00	КАМАЗ МСК-16-01	1
08.06.2005	08:15	19:45	МАЗ МСК-10-02	1
08.06.2005	07:45	13:45	МАЗ МСК-10-02	1
08.06.2005	07:30	13:30	КАМАЗ МСК-16-01	1
07.06.2005	21:30	08:00	КАМАЗ МСК-16-01	1
07.06.2005	20:45	07:00	МАЗ МСК-10-02	1
07.06.2005	20:15	07:15	МАЗ МСК-10-02	1
07.06.2005	14:15	19:30	МАЗ МСК-10-02	1
07.06.2005	14:00	19:00	КАМАЗ МСК-16-01	1
07.06.2005	09:30	21:00	КАМАЗ МСК-16-01	1
07.06.2005	08:30	20:00	КАМАЗ МСК-16-01	1
07.06.2005	08:15	19:45	МАЗ МСК-10-02	1
07.06.2005	07:45	13:45	МАЗ МСК-10-02	1
07.06.2005	07:30	13:30	КАМАЗ МСК-16-01	1

Записи с 21 по 40 из 140

Начало Предыдущие Следующие Конец

Повторить запрос

Запрос Новый

Готово Местная интрасеть

Планирование смен работы автотранспорта (клонирование типовых смен)

Копирование рабочих смен водителей

Дата	Смены	Копировать
09.10.2005	КАМАЗ МСК-16-01 машин 1: 07:30-13:30 машин 1: 08:30-20:00 машин 1: 09:30-21:00 машин 1: 14:00-19:00 машин 1: 21:15-06:45 машин 1: 21:30-08:00	>>>
	МАЗ МСК-10-02 машин 1: 07:45-13:45	

Копирование рабочих смен водителей
из 09.10.2005

С какого дня начнутся копии (ДД.ММ.ГГГГ):

на сколько дней копировать (не больше 365):


Ведение данных о контейнерных площадках и выдача разрешений на их обслуживание

Список площадок - Microsoft Internet Explorer

Файл Правка Вид Избранное Сервис Справка

Назад Поиск Избранное Журнал

Адрес http://dima2:7778/pls/gar1/area_new\$ga22.querylist



- Администрирование
- Анкета
- Баланс клиентов
- Договоры
- Закрытие путевых
- Кадры
- Клиенты
- Контейнеры
- Контроль диспетчеров
- Менеджеры - договоры
- Нормы мусорообразования
- Оперативная информация
- Отчеты
- Параметры системы
- Планирование смен
- Площадки
- Правила
- Прием звонков
- Прием из 1С
- Пропуска
- Путевые листы
- Расположение контейнеров

Список площадок

Номер (название)	Адрес	Связь с мусором	Договора
1025	ул. Докучаева, 27	ТБО-СП1, ТБО-Софроны, ТБО-Гамово	ГУ УТ 389/32 МЮ РФ по Пермский области 1 К-20, грунтованный ФГУ ИК-32 ГУФСИН РФ по Пермской области 1 К-27, грунтованный
4005	ул. Докучаева, 31	не указан	ОАО "Пермский завод силикатных панелей" 1 К-6, зелёный
2064	ул. Докучаева, 37	не указан	ООО "Компания "Транспол" 1 К-6, зелёный
2134	ул. Докучаева, 50А	не указан	ЧП Пономарев Виктор Иванович 1 К-15, грунтованный
4011	ул. Докучаева, 60	не указан	ОАО "Российские железные дороги" 1 К-6, зелёный
2153	ул. Дружбы, 12	ТБО-СП1	ООО "ЦУМО" 1 К-6, полосатый
2125	ул. Елькина, 1	ТБО-СП1	ООО "Гарантия - Плюс" 1 К-6, зелёный
4031	Есенина, 45	ТБО-СП1	ООО "Сампо" 1 К-6, зелёный
4022	Закамская, 2б	не указан	
2212	ул. Ижевская, 11 А	не указан	
1091	ул. Ижевская, 11а	ТБО-СП1	ЗАО "Яуза Моторс-Пермь" 1 К-6, зелёный
1176	ул. Кабельщиков, 6	ТБО-СП1	ТСЖ "Кабельщиков, 6" 1 К-6, зелёный Товарищество собственников жилья "Кабельщиков, 6" 1 К-6, зелёный
4018	ул. Калинина, 13	ТБО-СП1, ТБО-Софроны, ТБО-Гамово	ООО "Зима" 1 К-6, зелёный ООО "Зима" 1 К-6, зелёный ООО "Зима" 1 К-15, грунтованный
1062	ул. Калинина, 15	не указан	ООО "Производственно-строительная компания "Эгида" 1 К-15, грунтованный
1124	Камская ГЭС левый берег	ТБО-СП1	ОАО "Камская ГЭС" 1 К-6, зелёный
1123	Камская ГЭС правый берег	ТБО-СП1	ОАО "Камская ГЭС" 1 К-6, зелёный
2086	ул. Карпинского, 17	не указан	ТСЖ "Карпинского, 17" 1 К-6, зелёный
2173	ул. Карпинского, 31	ТБО-СП1	ООО "ЦУМО" 1 К-6, полосатый
1074	ул. Карпинского, 97а	ТБО-СП1	ДГУП №571 ФКП " УТ ПриВО" 1 К-6, зелёный ПБЮЛ Пьянкова Марина Ивановна 1 К-6, зелёный
1143	ул. Карпинского, 97а	ТБО-СП1	

Записи с 121 по 140 из 472


Готово Местная интрансеть

Список площадок - Microsoft Internet Explorer

Файл Правка Вид Избранное Сервис Справка

Назад Поиск Избранное Журнал

Адрес http://dima2:7778/pls/gar1/area_new\$ga22.QueryViewByKey?P_GA_ID=71&P_0=2&Z_СНК=< Переход Ссылки >>



Список площадок

Номер(название): 1091

Адрес: ул. Ижевская, 11а

Вместимость: 1

Ширина:

Высота:

Длина:

Время начала работ:

Время окончания работ:

Примечание:

Контактная информация:

Площадка активна:

Связь с мусором: ТБО-СП1

Договора: ЗАО"Яуза Моторс-Пермь" 1 К-6, зелёный

- [Время подъезда](#)

- Администрирование
- Анкета
- Баланс клиентов
- Договоры
- Закрытие путевых
- Кадры
- Клиенты
- Контейнеры
- Контроль диспетчеров
- Менеджеры - договоры
- Нормы мусорообразования
- Оперативная информация
- Отчеты
- Параметры системы
- Планирование смен
- Площадки
- Правила

Готово Местная интрасеть

Подсистема приема заявок клиентов

Обеспечивает работу диспетчера по приему заявок, позволяя

- Принимать заявки только от клиентов с действующими договорами
- Принимать заявки на обслуживание только тех площадок, что активированы начальником производства
- Принимать заявки, не позволяя превысить оговоренное в договоре с клиентом количество контейнеров
- Принимать заявки, только на оговоренные в договоре типы контейнеров

Стартовая страница диспетчера по приему заявок

Клиенты - Microsoft Internet Explorer

Файл Правка Вид Избранное Сервис Справка

Назад Поиск Избранное Журнал

Адрес [http://dima2:7778/pls/gar1/opm\\$ag_ar.querylist](http://dima2:7778/pls/gar1/opm$ag_ar.querylist) Переход Ссылки

ЧИСТЫЙ ГОРОД

Невыполненных заявок нет Заявок в путевых листах нет Сегодня: 28.05.2005

Клиенты

Введите условия запроса для: Клиенты

№ пл-ю:

Адрес:

Клиент:

№ дог.:

Тип к-ра:

№ кон-ра:

Есть заявки: Да Нет Показать всех

- Администрирование
- Анкета
- Баланс клиентов
- Договоры
- Закрытие путевых
- Кадры
- Клиенты
- Контейнеры
- Контроль диспетчеров
- Менеджеры - договоры
- Нормы мусорообразования
- Оперативная информация
- Отчеты
- Параметры системы
- Планирование смен

Готово Местная интрасеть

Результаты запроса с возможностью приема заявки

Клиенты - Microsoft Internet Explorer

Файл Правка Вид Избранное Сервис Справка

Назад Поиск Избранное Журнал

Адрес [http://dima2:7778/pls/gar1/opm\\$ag_ar.actionquery](http://dima2:7778/pls/gar1/opm$ag_ar.actionquery) Переход Ссылки »

Чистый Город

Невыполненных заявок нет Заявок в путевых листах нет Сегодня: 28.05.2005

Клиенты

№ пл-ки	Адрес	Клиент	№ дог.	Заявки	Тип к-ра	№ кон-ра
1059	ул. Пушкина, 85а	ООО "ЦУМО"	81 И/А		К-6, желтый	6815
1060	ул. Пушкина, 85	ООО "ЦУМО"	81 И/А		К-6, желтый	6811 6810 6803
1102	ул. Пушкина, 64	ЧП Япаров В. М.	222 Ц/А		К-6, зелёный	6084

Записи с 1 по 3 из 3

[Повторить запрос](#)

[Запрос](#)

- Администрирование
- Анкета
- Баланс клиентов
- Договоры
- Закрытие путевых
- Кадры
- Клиенты
- Контейнеры
- Контроль диспетчеров
- Менеджеры - договоры
- Нормы мусорообразования
- Оперативная информация
- Отчеты
- Параметры системы
- Планирование смен

Готово Местная интрасеть

Прием заявки

Заявки клиентов - Microsoft Internet Explorer

Файл Правка Вид Избранное Сервис Справка

Назад Поиск Избранное Журнал

Адрес http://dima2:7778/pls/gar1/opm\$requests.querylist

Переход Ссылки

Сегодня: 28.05.2005

Заявки клиентов

площадка №1102 (ул. Пушкина, 64), К-6, зелёный, ЧП Япаров В. М.

Введите значения новой записи: Заявки клиентов

Вид операции: К замене

Вид мусора: ТБО

День обработки заявки: 29.05.2005

Начало интервала: 10:00

Конец интервала: 14:00

Точное время:

Тяжелые отходы:

Длительность работ:

Контейнер у клиента:

Контейнер для клиента:

Вставить Очистить

май 2005

пн	вт	ср	чт	пт	сб	вс
					28	29
30	31					

июнь 2005

пн	вт	ср	чт	пт	сб	вс
		01	02	03	04	05
06	07	08	09	10		

07:45-13:45 МАЗ	08:15-19:45 МАЗ	14:15-19:30 МАЗ	20:15-07:15 МАЗ	20:45-07:00 МАЗ
1	1	1	1	1

07:45 08:24 (08:00-14:00)
[К вывозу (с отходами)] ул. Пушкина, 64
К-6, зелёный

08:45

09:45

10:45

11:45

12:45

- Администрирование
- Анкета
- Баланс клиентов
- Договоры
- Закрытие путевых
- Кадры
- Клиенты
- Контейнеры
- Контроль диспетчеров
- Менеджеры - договоры
- Нормы мусорообразования
- Оперативная информация
- Отчеты
- Параметры системы
- Планирование смен
- Площадки
- Правила
- Прием звонков
- Прием из 1С
- Пропуска
- Путевые листы
- Расположение контейнеров
- Регистрация жалоб
- Редактор меню
- Сведения о синхронизации

Готово Местная интрасеть

Подсистема формирования и закрытия путевых листов

Обеспечивает

- Формирование путевых листов на основе принятых заявок и запланированных смен
- Закрытие путевых листов после завершения смен водителями

Детализация данных при закрытии путевых листов доведена до индивидуального номера контейнера, установленного у клиента, а также времени выполнения каждой операции на маршруте

Создание путевого листа

Сегодня: 28.05.2005

МАЗы КАМАЗы

26.05.2005

07:45-13:45 МАЗ

1. 07:45-08:41 К-6 зам проспект Парковый, 40а
ТСК "Парковый 40 А"

путевой лист

08:15-19:45 МАЗ

1. 08:15-09:31 К-6 зам бульвар Гагарина, 91
ООО "Визат - трейд"

2. 09:31-11:57 К-6 зам Ласьвинская, 106
Филиал Пермокар ТЭЦ-14 ОАО "Территориальная
Генерирующая"

путевой лист

08:30-20:00

1. 08:30-10:30 К-15 погр ул. 1905 года, 35 цех 3
ООО "Центролит"

2. 10:30-12:58 К-15 зам ул. Бумажников, 1
Общество с ограничено
карт

3. 12:58-14:46 К-15 зам ул. Бумажников, 1
Общество с ограничено
карт

путевой лист

20:15-07:15

1. 20:15-21:29 К-6 зам бульвар Гагарина, 26
Индивидуальный предприн

путевой лист

ПУТЕВЫЕ ЛИСТЫ

№ 201521 на 24.05.2005 08:30
выписан 24.05.2005

1 Под погрузку 24.05 08:30-24.05 10:00

15065 СП1	шоссе Коомонастов, 59	00	24.05 08:30
* 15065 1130	ул. 1905 года, 35 цех 32	49	24.05 09:20
* 15065 1130	ул. 1905 года, 35 цех 32	00	24.05 09:20
15065 О1	ул. Соликамская, 311	40	24.05 10:00
15065 О1	ул. Соликамская, 311	00	24.05 10:00
* 15065 1109	ул. 1905 года, 35 цех 21 (Камасталь)	40	24.05 10:40

2 Под погрузку 24.05 07:30-24.05 13:30

* 15065 1109	ул. 1905 года, 35 цех 21 (Камасталь)	00	24.05 10:40
15065 О1	ул. Соликамская, 311	40	24.05 11:20
15065 О1	ул. Соликамская, 311	00	24.05 11:20

Выписать новый путевой лист - Microsoft Internet Explorer

Выписать новый путевой лист

Введите значения новой записи: Выписать новый путевой лист

Автомобиль: МАЗ МСК-10-02 - Н 539 ОО 59 rus

Водитель: 16 - Иванов Сергей Владимирович (КАМАЗ)

Спидометр при выезде, км:

Остаток горючего при выезде, л:

Коэффициент изменения норм:

Вставить **Очистить**

27.05.2005

07:45-13:45 МАЗ

1. 07:45-12:25 К-6 Пол погр ул. Советская, 104
ООО "ЦУМО"

путевой лист

08:15-19:45 МАЗ

1. 08:15-18:41 К-6 зам бульвар Гагарина, 91
ООО "Визат - трейд"

путевой лист

08:30-20:00 КАМАЗ

1. 08:30-10:30 К-15 погр ул. 1905 года, 35 цех 32

СП1	шоссе Коомонастов, 59	29	24.05 19:48
-----	-----------------------	----	-------------

A: КАМАЗ МСК-16-01 Н 648 КВ 59 rus

B: Носков К. М.

№ 201523 на 24.05.2005 09:30
выписан 24.05.2005

1 К установке 24.05 09:30-24.05 10:30

20010 СП1	шоссе Коомонастов, 59	00	24.05 09:30
* 20010 5028	ул. Проточная,2 (Заостровка)	29	24.05 10:00
* 5028	ул. Проточная,2 (Заостровка)	04	24.05 10:04
СП1	шоссе Коомонастов, 59	29	24.05 10:34

2 К замене 24.05 12:00-24.05 14:00

20024 СП1	шоссе Коомонастов, 59	56	24.05 11:30
* 20024 2210	ул. Визитская, 42	20	24.05 12:00

Готово Местная интрасеть

Заккрытие путевого листа

Путевой лист - закрытие - Microsoft Internet Explorer

Путевой лист № 201523 на 24.05.2005 09:30															
Водитель:		Рахматуллин Андрей Минизанович													
Автомобиль:		Н 826 МА 59rus													
Показания счетчика при возвращении в гараж:		10000 км													
Заправлено горючего:		150 л.													
Остаток горючего при возвращении в гараж:		40 л.													

№	откуда	время убытия		куда	время прибытия		задание выполнено	Забираемый контейнер						Площадка	
		час.	мин.		час.	мин.		план	факт	сломан	горел	не полный	не готов к вывозу	затр. проезд	забл. трансп.
1.1	СП1	12	10	5028	12	40	<input checked="" type="checkbox"/>	20010	20010	<input type="checkbox"/>	<input type="checkbox"/>	<input type="checkbox"/>	<input type="checkbox"/>	<input type="checkbox"/>	<input type="checkbox"/>
1.2	5028			СП1			<input checked="" type="checkbox"/>			<input type="checkbox"/>	<input type="checkbox"/>	<input type="checkbox"/>	<input type="checkbox"/>	<input type="checkbox"/>	<input type="checkbox"/>
2.1	СП1			2218			<input checked="" type="checkbox"/>	20024	20024	<input type="checkbox"/>	<input type="checkbox"/>	<input type="checkbox"/>	<input type="checkbox"/>	<input type="checkbox"/>	<input type="checkbox"/>
2.2	2218			Софроны			<input checked="" type="checkbox"/>			<input type="checkbox"/>	<input type="checkbox"/>	<input type="checkbox"/>	<input type="checkbox"/>	<input type="checkbox"/>	<input type="checkbox"/>
2.3	Софроны			СП1			<input checked="" type="checkbox"/>			<input type="checkbox"/>	<input type="checkbox"/>	<input type="checkbox"/>	<input type="checkbox"/>	<input type="checkbox"/>	<input type="checkbox"/>
3.1	СП1			2108			<input checked="" type="checkbox"/>	15069	15069	<input type="checkbox"/>	<input type="checkbox"/>	<input type="checkbox"/>	<input type="checkbox"/>	<input type="checkbox"/>	<input type="checkbox"/>
3.2	2108			Софроны			<input checked="" type="checkbox"/>	15067	15067	<input type="checkbox"/>	<input type="checkbox"/>	<input type="checkbox"/>	<input type="checkbox"/>	<input type="checkbox"/>	<input type="checkbox"/>
3.3	Софроны			2129			<input checked="" type="checkbox"/>	15067	15067	<input type="checkbox"/>	<input type="checkbox"/>	<input type="checkbox"/>	<input type="checkbox"/>	<input type="checkbox"/>	<input type="checkbox"/>
4.1	2129			Софроны			<input checked="" type="checkbox"/>			<input type="checkbox"/>	<input type="checkbox"/>	<input type="checkbox"/>	<input type="checkbox"/>	<input type="checkbox"/>	<input type="checkbox"/>
4.2	Софроны			СП1			<input checked="" type="checkbox"/>			<input type="checkbox"/>	<input type="checkbox"/>	<input type="checkbox"/>	<input type="checkbox"/>	<input type="checkbox"/>	<input type="checkbox"/>
5.1	СП1			1145			<input checked="" type="checkbox"/>	20020	20020	<input type="checkbox"/>	<input type="checkbox"/>	<input type="checkbox"/>	<input type="checkbox"/>	<input type="checkbox"/>	<input type="checkbox"/>
5.2	1145			Софроны			<input checked="" type="checkbox"/>			<input type="checkbox"/>	<input type="checkbox"/>	<input type="checkbox"/>	<input type="checkbox"/>	<input type="checkbox"/>	<input type="checkbox"/>
5.3	Софроны			СП1			<input checked="" type="checkbox"/>			<input type="checkbox"/>	<input type="checkbox"/>	<input type="checkbox"/>	<input type="checkbox"/>	<input type="checkbox"/>	<input type="checkbox"/>

ЗАКРЫТЬ ПУТЕВОЙ ЛИСТ

Подсистема формирования маршрутов движения автотранспорта

Обеспечивает

- Ведение списка операций с контейнерами, которые выполняются при обслуживании клиентов (установка, замена, вывоз, головастик, погрузка и пр.)
- Формирование правил для детализации каждой операции с контейнером в путевом листе для каждого типа контейнера
- Оптимизацию размещения заявок в путевом листе в рамках одного листа с целью снижения временных затрат на обслуживание клиента. Оптимизация происходит автоматически при приеме диспетчером очередной заявки.


Правила маршрутизации

Правила маршрутизации - Microsoft Internet Explorer

Файл Правка Вид Избранное Сервис Справка

Назад Поиск Избранное Журнал

Адрес [http://dima2:7778/pls/gar1/route\\$rules.QueryViewByKey?P_RUL_ID=2000198&Z_CHK=27693](http://dima2:7778/pls/gar1/route$rules.QueryViewByKey?P_RUL_ID=2000198&Z_CHK=27693) Переход Ссылки



- Администрирование
- Анкета
- Баланс клиентов
- Договоры
- Закрытие путевых
- Кадры
- Клиенты
- Контейнеры
- Контроль диспетчеров
- Менеджеры - договоры
- Нормы мусорообразования
- Оперативная информация
- Отчеты
- Параметры системы

Правила маршрутизации

Тип контейнера: К-15, грунтованный

Статус: Головастик

Название:

Описание:

Пункты маршрута

№	Тип площадки	Контейнер на борту	Мусор в контейнере	Главная точка	Смена контейнера
1	Станция перегруза	Нет	Нет		
2	Клиентская площадка	На машине	Да	ДА	
3	Места утилизации отходов	На машине	Нет		
4	Клиентская площадка	Нет	Нет	ДА	
5	Станция перегруза	Нет	Нет		

Записи с 1 по 5 из 5

Готово Местная интрасеть

Оптимизация маршрута

- В основе оптимизации лежат данные о времени перемещения машин между площадками (как клиентскими, так и служебными).
- Первоначальные значения указывает начальник производства.
- Последующие уточнение происходит на основе данных закрытых путевых листов.
- Все расчеты ведутся системой с учетом времени суток (детализация данных ведется с интервалом в один час).

Блок отчетов

- Список отчетов формируется для каждого сотрудника в зависимости от занимаемой должности.
- Отчеты строятся на основе данных системы на любой момент времени.
- Набор типовых отчетов может дополняться по требованиям эксплуатирующие организации.

Пример отчета системы

http://192.168.0.100:8888/reports/rwervlet?car_info&p_date1=20.05.2005&p_date2=29.05.2005 - Microsoft Internet Explorer...

Save a Copy Print Email Search Select Text 102% YAHOO! TOOLBAR Get it free

Отчет по автотранспорту за период (с 20.05.2005 по 29.05.2005)

Тип автомобиля: КАМАЗ МСК-12-01

Гос. номер	Спидометраж	Эффективность	Кол-во рейсов	Пробег	Пробег на рейс	Израсходовано топлива	Потребление на 100 км	Потребление на рейс
М 534 ВУ 59 rus	69673	6.9ч. / 34.6 %	84	2563	30.5	894	34.9	10.6

Тип автомобиля: КАМАЗ МСК-16-01

Гос. номер	Спидометраж	Эффективность	Кол-во рейсов	Пробег	Пробег на рейс	Израсходовано топлива	Потребление на 100 км	Потребление на рейс
М 533 ВУ 59 rus	126382	6.0ч. / 29.8 %	61	2019	33.1	712	35.3	11.7
Н 648 КВ 59 rus	116077	7.9ч. / 39.3 %	87	2167	24.9	785	36.2	9.0
Н 825 МА 59 rus	90741	4.9ч. / 24.5 %	64	1440	22.5	522	36.3	8.2
Н 826 МА 59rus	76484	5.2ч. / 25.8 %	59	1398	23.7	551	39.4	9.3

Тип автомобиля: МАЗ МСК-10-02

Гос. номер	Спидометраж	Эффективность	Кол-во рейсов	Пробег	Пробег на рейс	Израсходовано топлива	Потребление на 100 км	Потребление на рейс
Н 539 ОО 59 rus	52453	16.3ч. / 81.5 %	206	2079	10.1	766	36.8	3.7
Н 589 МО 59rus	40960		0					
Н 590 МО 59rus	43811	12.6ч. / 62.9 %	149	1416	9.5	508	35.9	3.4
Н 879 ХС 59 rus	42327		0					

Тип автомобиля: МЗКТ

Гос. номер	Спидометраж	Эффективность	Кол-во рейсов	Пробег	Пробег на рейс	Израсходовано топлива	Потребление на 100 км	Потребление на рейс
XXXXXX			0					


11 x 8,5 in 1 of 1

Оперативная информация

GARBAGE system - Microsoft Internet Explorer

File Edit View Favorites Tools Help

Address http://etis.psu.ru:7778/pls/gar2/wsgsec.process_logon



- Администрирование
- Анкета
- Баланс клиентов
- Выписка счетов
- Выписка счетов по закрытым договорам
- Договоры
- Закрытие путевых
- Закрытие счетов
- Кадры
- Клиенты
- Контейнеры
- Контроль диспетчеров
- Менеджеры - договоры
- Невыполненные заявки
- Нормы мусорообразования
- Обмен данными
- Оперативная

• **Объем перевозок за 2005 год**

Тип контейнера	3	4	5	6	7	8	9	10	Динамика в 10
К-27	23	21	17	15	12	9	20	2 (1-ТБО 1-без отходов)	-26% (-56%-ТБО 133%-без отходов)
К-6, зелёный	465	456	456	447	502	550	550	58 (58-ТБО)	-27% (-27%-ТБО)
К-15	336	342	264	260	302	319	355	48 (20-ТБО 19-Отсыпка 9-без отходов)	-3% (-43%-ТБО 60%-Отсыпка 688%-без отходов)
К-20	88	90	100	87	99	112	79	8 (7-ТБО 1-без отходов)	-50% (-56%-ТБО 0-без отходов)
ПК-25	32	35	34	31	20	15	16	3 (3-Прессованные)	-22% (17%-Прессованные)
К-6, желтый	107	102	100	102	103	78	84	12 (12-ТБО)	-24% (-24%-ТБО)
К-6, полосатый	13	10	11	15	20	33	39	2 (1-Медотходы 1-без отходов)	-39% (133%-Медотходы -22%-без отходов)
ПК-30, ПРЕССОР	3	2	6	5	5	4	4	1 (1-ТБО)	17% (40%-ТБО)
без контейнера	0	0	0	0	4	5	11	0 0	-100% 0
ПК-30	0	0	0	0	9	29	37	4 (4-Прессованные)	211% (211%-Прессованные)
По всем типам	1067	1058	988	962	1076	1154	1195	138	-20%

• **Установлены контейнеры по истекшим договорам, на отключенных площадках**

№ площадки	№ Договора	Дата договора	Площадка	Дата позиции
2062	230 Ц/А	04-10-05		04-10-05

• **Ошибки диспетчера и/или водителя**

Контейнер	Площадка	Время	Путевой	Площадка	Время	Путевой
6056	1106	03-10-05 15:14	>>202910	5049	30-09-05 16:40	>>202873
15005	2055	03-10-05 18:07	>>202909	СП1	01-10-05 02:47	>>202881
15035	1028	02-10-05 21:45	>>202902	СП1	01-10-05 18:45	>>202889
15071	2078	01-10-05 22:40	>>202895	0001	01-10-05 14:02	>>202889
20025	СП1	01-10-05 11:42	>>202889	0001	14-09-05 15:50	>>202669
6815	1060	03-10-05 01:46	>>202901	5029	29-09-05 17:56	>>202863

• **Контейнеры на обслуживание**

15002 (путевой лист от 23-08-05)	горел	Вопрос снят
15010 (путевой лист от 07-09-05)	сломан	Вопрос снят
15014 (путевой лист от 20-08-05)	сломан	Вопрос снят

Done Internet

Техническая реализация системы

- В основе системы лежит реляционная база данных под управление СУБД Oracle
- В качестве клиентских приложения на рабочих местах используется стандартный Internet Explorer
- Работа с системой возможна как из локальной сети офиса, так и через модемный пул предприятия