

ПЕНЗЕНСКИЙ
ФОНД
МЕСТНОГО
СООБЩЕСТВА



Гражданский
Союз

Как мы делали стратегию



МБИ
Банк
молодежных
инициатив



Благотворительная программа
Родник надежды



Бизнес-Олимп

Наш
День Рождения



Мы – региональный фонд

Город Пенза – центр Пензенской области

Территория области с запада на восток - 330 км, с севера на юг - 204 км; площадь - 43,3 тыс. кв. км.

Административный центр - город Пенза (519,3 тыс. жителей).

Население области 1489,7 тыс. человек; в его составе - представители почти 80 народов и народностей.

Расстояние от Москвы 600 км.

С КЕМ делать?

1. **Делать все самим**
2. **Консультант из среды НКО**
3. **Бизнес - консультант**



КТО будет делать?

1. Менеджмент фонда;
2. Попечительский Совет;
3. Правление;
4. Благотворители;
5. Коллеги из других регионов

Результаты

1. **Проект «Сопричастность»;**
2. **Проект «Капитал»;**
3. **Проект «Наследие»;**
4. **Корпоративные показатели;**
5. **Новые идеи**

Сопричастность

Создание сети поддержки фонда.
Т.е. сообщества людей представляющих различные организации, органы власти, науку, культуру и т.п. которые понимают важность и полезность работы фонда в регионе.

Наследие

Интенсивное, многоплановое расширение молодёжных программ, особенно для студентов, выпускников вузов и молодых предпринимателей.

Капитал

Запуск новых, эффективных предпринимательских проектов и формирование целевого капитала.

Для того, что иметь свободу в благотворительных акциях Фонду нужен «независимый» капитал.

Новые идеи

Долгосрочные договора с ВУЗами о практике, стажировках, подготовке дипломных работ и диссертаций;

Создание тематических и фамильных фондов;

Адресные маркетинговые программы под каждую целевую аудиторию;

Регистрация торговых марок.

ЦЕЛЕОПРЕДЕЛЕНИЕ В ФОРМАТЕ BALANCED SCORECARD (BSC)

ВЕКТОР

СТРАТЕГИЧЕСКАЯ ЦЕЛЬ ПО ВЕКТОРУ

1 ФИНАНСЫ

ОБЕСПЕЧИТЬ СТАБИЛЬНОЕ ПОСТУПЛЕНИЕ ФИНАНСОВЫХ СРЕДСТВ, ПОЗВОЛЯЮЩИХ НЕ ТОЛЬКО СФОРМИРОВАТЬ ЦЕЛЕВОЙ КАПИТАЛ, НО И ДОСТИГНУТЬ ВЕЛИЧИНЫ ЦЕЛЕВОГО КАПИТАЛА НЕ МЕНЕЕ 4 МЛН. РУБ.

2 КЛИЕНТЫ, МАРКЕТИНГ

СОЗДАТЬ УСТОЙЧИВО РАБОТАЮЩУЮ СЕТЬ ПОДДЕРЖКИ, ОХВАТЫВАЮЩУЮ В СРЕДНЕМ НЕ МЕНЕЕ 50% КОНТРАГЕНТОВ ПО ВСЕМ ВИДАМ ЖИЗНЕДЕЯТЕЛЬНОСТИ СООБЩЕСТВА

3 БИЗНЕС-ПРОЦЕССЫ

СФОРМИРОВАТЬ ВО ВСЕХ ЯЧЕЙКАХ ПАРТНЁРСКОЙ СЕТИ ПОДДЕРЖКИ БАЗОВЫЕ ПРЕДСТАВЛЕНИЯ О ТЕХНОЛОГИЯХ ОБЕСПЕЧЕНИЯ СОЦИАЛЬНОЙ СТАБИЛЬНОСТИ В ОБЩЕСТВЕ

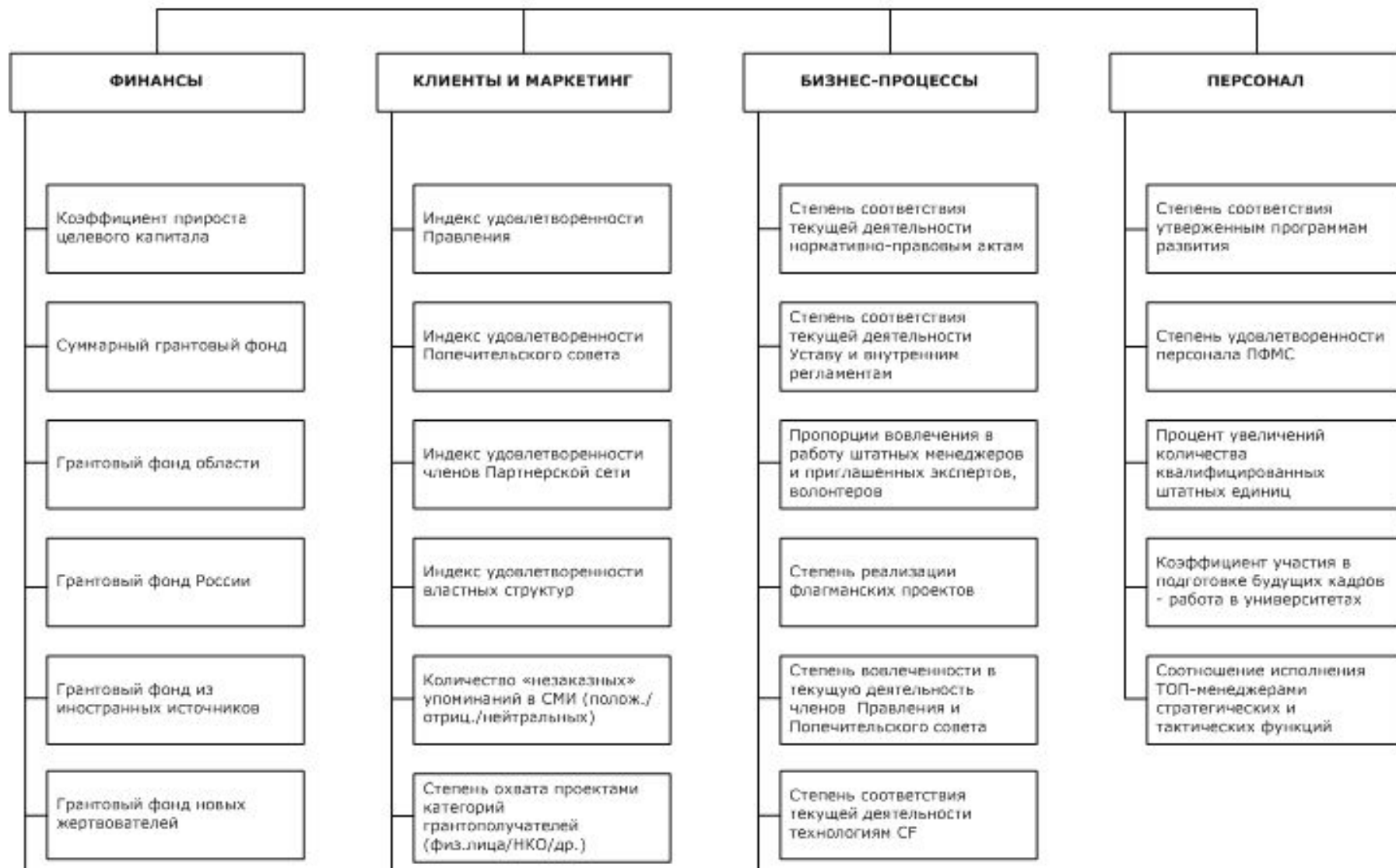
4 ПЕРСОНАЛ

СФОРМИРОВАТЬ ЭФФЕКТИВНУЮ, МНОГОУРОВНЕВНУЮ СИСТЕМУ УПРАВЛЕНИЯ, ЭКСПЕРТИРОВАНИЯ, КОНСУЛЬТАЦИОННОГО СОПРОВОЖДЕНИЯ ДЕЯТЕЛЬНОСТИ ФОНДА КАК ШТАТНОЙ КОМАНДОЙ МЕНЕДЖЕРОВ, ТАК И ПАРТНЁРАМИ, ДОБРОВОЛЬЦАМИ, ВОЛОНТЁРАМИ, ПРЕДСТАВЛЯЮЩИМИ ВСЕ СЕГМЕНТЫ РЫНКА БЛАГОТВОРИТЕЛЬНЫХ СОЦИАЛЬНЫХ ПРОЕКТОВ.

ГЕНЕРАЛЬНАЯ СТРАТЕГИЯ:

**СТРАТЕГИЯ УПРАВЛЕНИЯ ДИВЕРСИФИКАЦИЕЙ СОЦИАЛЬНОГО
ПАРТНЕРСТВА НА РЫНКЕ БЛАГОТВОРИТЕЛЬНЫХ ПРОЕКТОВ МЕСТНОГО СООБЩЕСТВА.**

Показатели





ЧТО сделано?

1. Сайт фонда www.penzafond.ru
2. Открытие тематических фондов;
3. Предпринимательская программа;
4. Регистрация торговых марок;
5. Обновление Советов фонда;

Стратегия в новой реальности

- Неплохое время для разработки стратегии;
- Когда будет рост, у Вас уже все будет готово;
- Новая реальность подстегивает развитие.

ПЕНЗЕНСКИЙ
ФОНД
МЕСТНОГО
СООБЩЕСТВА



Гражданский
Союз

Спасибо за внимание!

Контактное лицо: Екатерина Чекайкина

Тел.\факс +7(8412)260-120

E-mail: info@civilunity.org

Сайт: www.penzafond.ru