



КАФЕДРА ПРИКЛАДНОЙ МАТЕМАТИКИ

 Липецк, ул. Московская, 3 
корпус 9 этаж 4 ауд. 418

тел. 32-80-51

E-mail: kaf-pm@stu.lipetsk.ru



О КАФЕДРЕ

Кафедра прикладной математики входит в состав факультета автоматизации и информатики, наиболее крупного учебно-научного подразделения университета.

На кафедре прикладной математики 3 направления подготовки бакалавров:

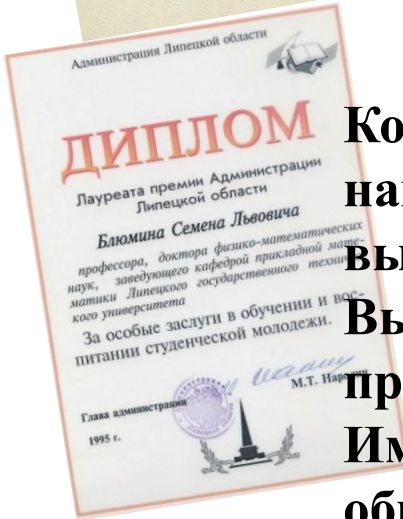
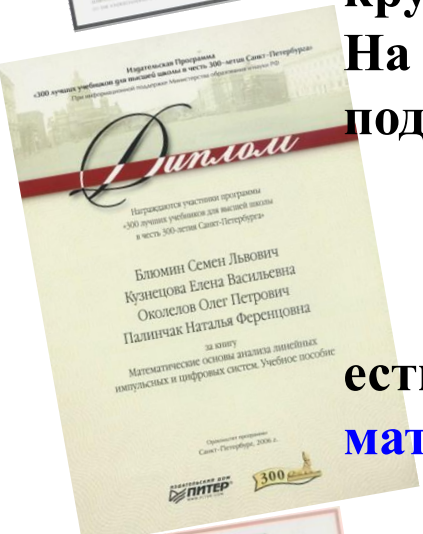
- «Прикладная математика»,
- «Управление качеством»,
- «Стандартизация и метрология»,

есть направления подготовки магистров - «Прикладная математика», «Управление качеством», «Стандартизация и метрология»,

Конкурс и проходные баллы на специальности и направления подготовки кафедры одни из самых высоких в университете.

Выпускники кафедры прикладной математики могут продолжить обучение в аспирантуре ЛГТУ.

Имеется возможность получения второго высшего образования по специальности «Управление качеством».



ПРЕПОДАВАТЕЛИ

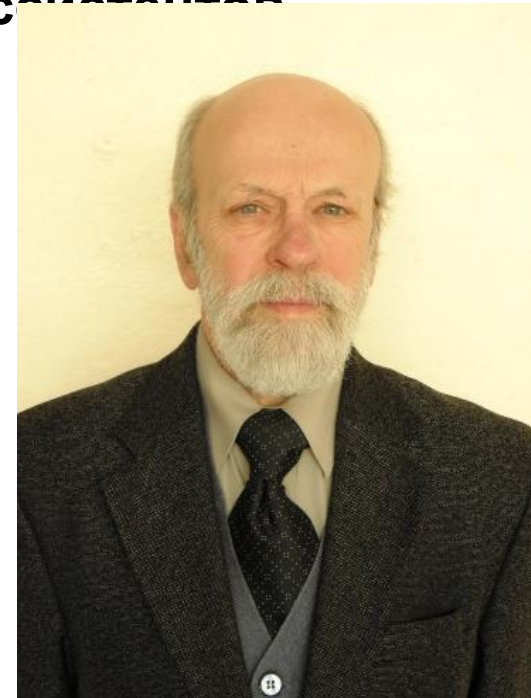
В настоящее время кафедра обладает сильным научно-педагогическим потенциалом - в ее составе 2 профессора, 12

1 старший преподаватель, 8 ассистентов

Среди сотрудников есть члены Российской инженерной академии, Российской ассоциации по искусственному интеллекту, Российской ассоциации по статистическим методам, Академии проблем качества, Американского математического общества, референты Американского реферативного журнала "Mathematical Reviews", есть члены научного совета РАН по теории управляемых процессов и автоматизации и др. В состав Государственной аттестационной комиссии входят руководители ведущих профильных организаций, предприятий и учреждений города Липецка и Тамбова.



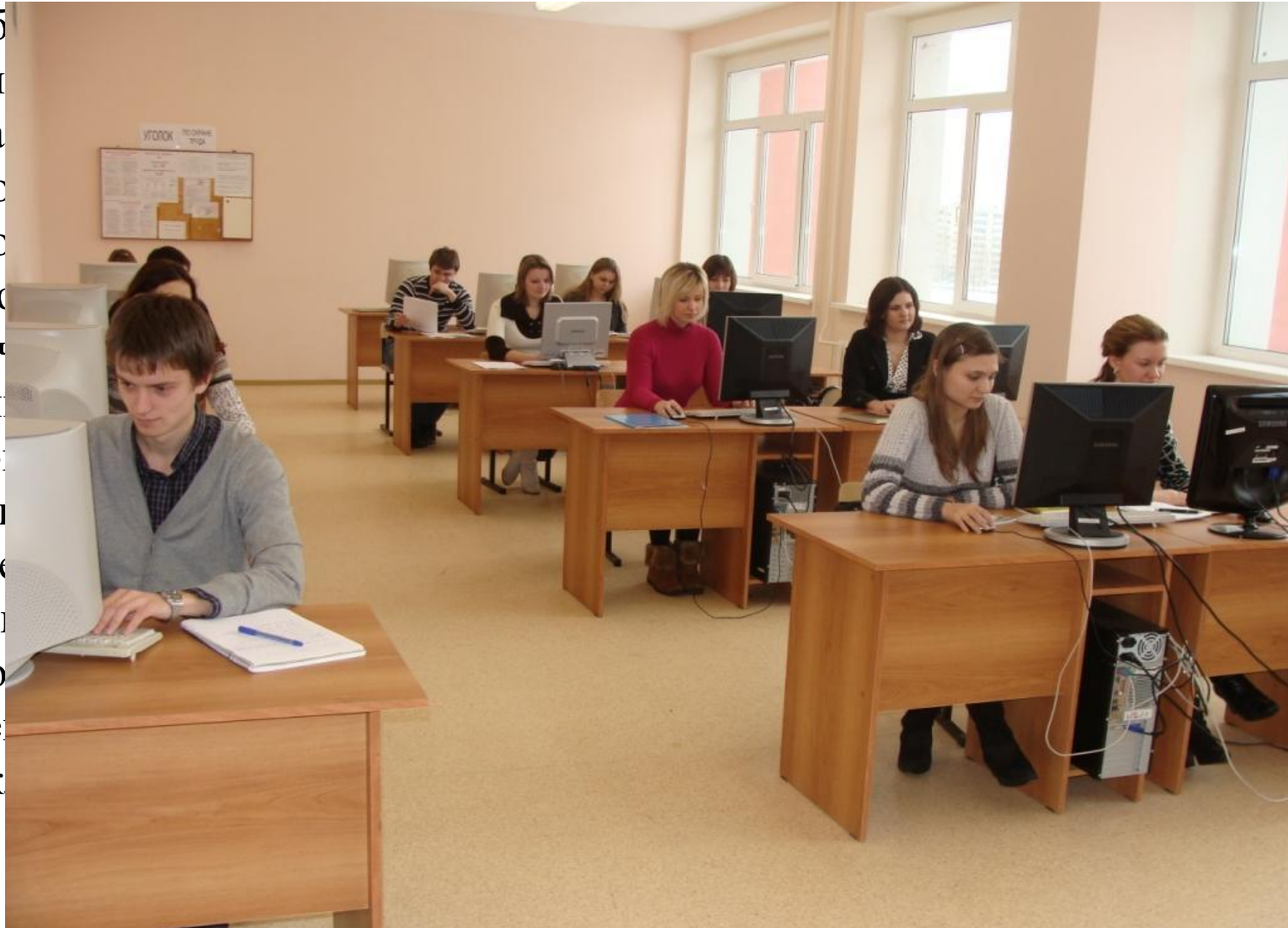
***Погодаев А.К.
д.т.н., профессор,
Заведующий кафедрой
прикладной математики
ректор ЛГТУ***



***Блюмин С.Л.
д.ф.-м.н., профессор,
Заслуженный деятель
науки РФ
Основатель кафедры
прикладной математики***

УЧЕБНО-ЛАБОРАТОРНАЯ БАЗА КАФЕДРЫ

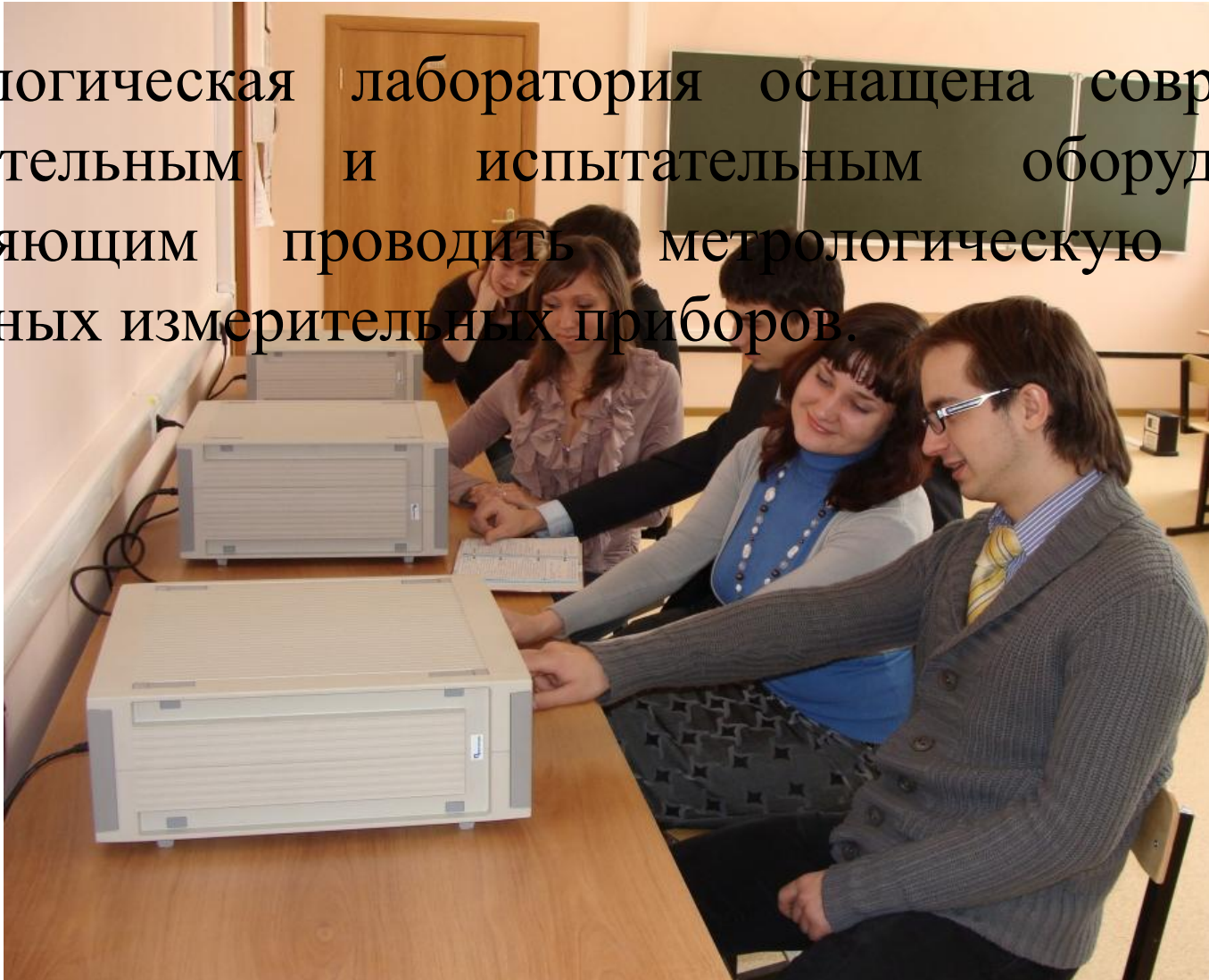
Учеб
комп
Лока
инфс
инфс
имен
источ
данн
осно
обес
иссле
проти
Лабо
лице
прик



ТЬНЫМИ
етскую
родные
курсов
вочным
и базам
ия по
афедры
научно-
ТЫМИ И
менное
спектр

МЕТРОЛОГИЧЕСКАЯ ЛАБОРАТОРИЯ

Метрологическая лаборатория оснащена современным измерительным и испытательным оборудованием, позволяющим проводить метрологическую поверку различных измерительных приборов.



УЧЕБНАЯ РАБОТА



На
уч
сп
В
ин
ра
ве
ст
В
ко
П
пе
яе
го
Д
пр

орых
осы,
.
бной
м по
ики,
ми и
ских
одит
так
ятий
году

ЗАЩИТА ДИПЛОМОВ





НАУЧНАЯ РАБОТА

**Научная деятельность кафедры прикладной математики
осуществляется на базе следующих структур:**

Центр систем управления качеством

**Липецкий научно-образовательный центр
проблем управления**

Студенческое математическое научное общество

НАУЧНЫЕ ШКОЛЫ

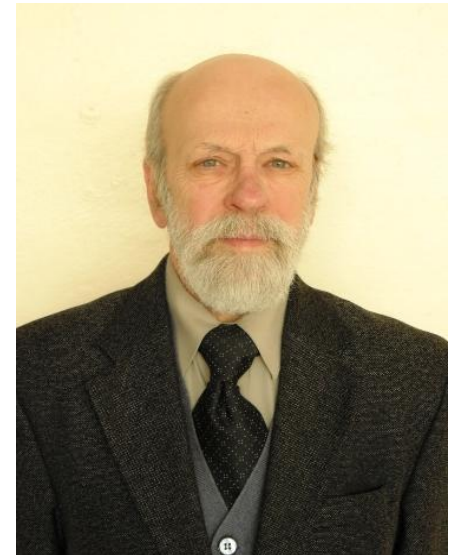
"Вычислительная математика"

*руководитель - Погодаев А.К., д.т.н., профессор,
заведующий кафедрой прикладной математики,
ректор ЛГТУ*



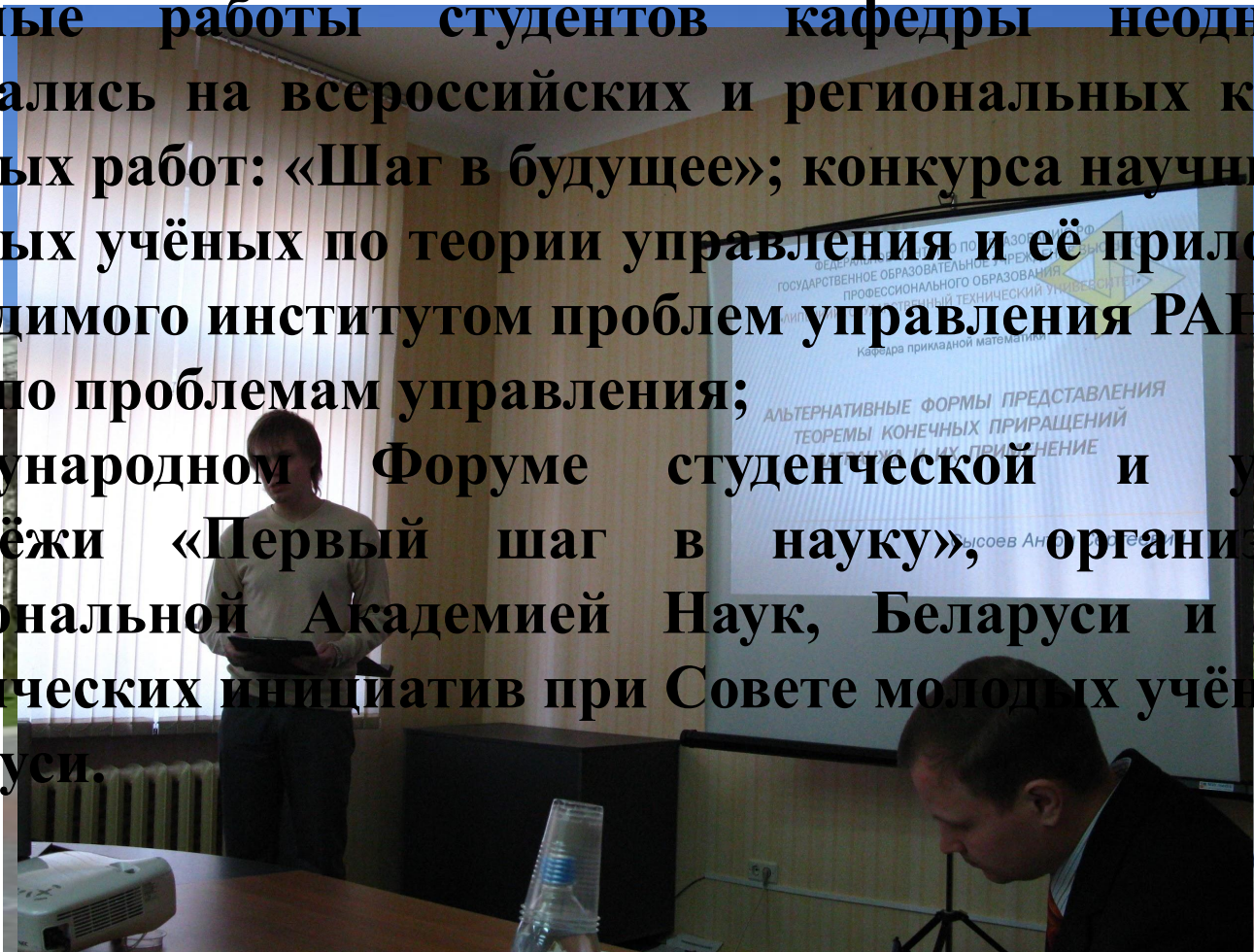
"Алгебраические методы прикладной математики и информатики в моделировании и управлении сложными распределёнными системами",

*руководитель - заслуженный деятель науки РФ, д.ф.-м.
наук, профессор Блюмин С. Л.*



НАУЧНАЯ РАБОТА СТУДЕНТОВ

Научные работы студентов кафедры неоднократно отмечались на всероссийских и региональных конкурсах научных работ: «Шаг в будущее»; конкурса научных работ молодых учёных по теории управления и её приложениям, проводимого институтом проблем управления РАН и сетью НОЦ по проблемам управления; Международном Форуме студенческой и учащейся молодёжи «Первый шаг в науку», организованном Национальной Академией Наук, Беларуси и центром студенческих инициатив при Совете молодых учёных НАН Беларуси.



**Студенты победители конкурса научных работ
молодых учёных по теории управления и её
приложениям, проводимого институтом проблем
управления РАН и сетью НОЦ по
проблемам управления в 2011 г.**

**Зацепин И. М., за работу "Прогнозирование загрузки
call-центра в режиме реального времени",**

**Правильникова В. В., за работу "Математическое
моделирование микроклимата в помещении
плавательного бассейна".**

Подготовка конференций

Сотрудники, преподаватели, аспиранты и студенты кафедры прикладной математики принимали активное участие в подготовке и проведении V всероссийской школы-семинара молодых учёных "Управление большими системами", проходившей в "Зелёной долине" 21-24 октября 2008 г.

ВОСПИТАТЕЛЬНАЯ РАБОТА

Студ

венной

Сту



еская

е.

У каз

денты со

свои

риятия.

Н

ТЬМИ

ТРАДИЦИИ



ДЕНЬ КАФЕДРЫ В ЛГТУ

СПОРТИВНЫЕ ДОСТИЖЕНИЯ СТУДЕНТОВ

Студенты участвуют в спортивных мероприятиях университета и занимают призовые места в таких видах спорта как армрестлинг, пауэрлифтинг, мини-футбол, баскетбол и др.

Принимают участие в легкоатлетических эстафетах.

Несколько лет студенты завоевывают Новогодний кубок ФАИ по мини-футболу среди специальностей.



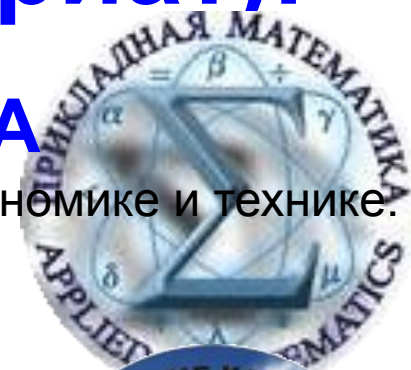
НАПРАВЛЕНИЯ (бакалавриат):

231300.62 ПРИКЛАДНАЯ МАТЕМАТИКА

Профиль подготовки: Математическое моделирование в экономике и технике.

Квалификация – бакалавр

Срок обучения (очная форма) - 4 года



221400.62 УПРАВЛЕНИЕ КАЧЕСТВОМ

Профиль подготовки: Управление качеством в информационных системах

Квалификация – бакалавр

Срок обучения (очная форма) - 4 года



221700.62 СТАНДАРТИЗАЦИЯ и МЕТРОЛОГИЯ

Квалификация – бакалавр

Срок обучения (очная форма) - 4 года



НАПРАВЛЕНИЯ (магистратура):

231300.68 ПРИКЛАДНАЯ МАТЕМАТИКА

Профиль подготовки: Математическое моделирование в экономике и технике.

Квалификация – магистр

Срок обучения (очная форма) - 2 года



221400.68 УПРАВЛЕНИЕ КАЧЕСТВОМ

Профиль подготовки: Управление качеством в информационных системах

Квалификация – магистр

Срок обучения (очная форма) - 2 года



221700.68 СТАНДАРТИЗАЦИЯ И МЕТРОЛОГИЯ

Квалификация – магистр

Срок обучения (очная форма) - 2 года



231300.62

ПРИКЛАДНАЯ МАТЕМАТИКА



Профиль подготовки: Математическое моделирование в экономике и технике.

Квалификация –бакалавр

Срок обучения (очная форма) - 4 года

ОБЛАСТЬ ПРОФЕССИОНАЛЬНОЙ ДЕЯТЕЛЬНОСТИ:

- применение и исследование математических методов и моделей технических, экономических и социальных систем;
- разработка наукоемкого программного обеспечения в различных сферах деятельности;
- информационные технологии;
- проектирование и разработка математического и программного обеспечения интегрированных информационных систем.

Первый выпуск инженеров-математиков осуществлен в 1999 г.

221400.62

УПРАВЛЕНИЕ КАЧЕСТВОМ



Профиль подготовки: Управление качеством в информационных системах

Квалификация – бакалавр

Срок обучения (очная форма) - 4 года

ОБЛАСТЬ ПРОФЕССИОНАЛЬНОЙ ДЕЯТЕЛЬНОСТИ:

- разработка, исследование, внедрение и сопровождение в организациях всех видов деятельности и всех форм собственности систем управления качеством;
- проектирование и поддержание эффективного функционирования систем менеджмента качества;
- осуществление сертификации систем менеджмента качества в соответствии с международными стандартами ISO;
- реализация принципов всеобщего управления качеством (TQM).

Первый выпуск инженеров-менеджеров осуществлен в 2010 г.

221700.62 СТАНДАРТИЗАЦИЯ И МЕТРОЛОГИЯ



Квалификация – бакалавр

Срок обучения (очная форма) - 4 года

ОБЛАСТЬ ПРОФЕССИОНАЛЬНОЙ ДЕЯТЕЛЬНОСТИ:

- **установление, реализация и контроль норм, правил и требований к продукции (услуге), технологическому процессу ее производства, применения (потребления), транспортировки и утилизации;**
- **участие в разработке метрологического обеспечения, метрологический контроль и надзор, нацеленные на поддержание единства измерений, высокое качество и безопасность продукции (услуги), высокую экономическую эффективность для производителей и потребителей на основе современных методов управления качеством при соблюдении требований эксплуатации и безопасности;**
- **участие в создании систем управления качеством применительно к конкретным условиям производства и реализации продукции на основе отечественных и международных нормативных документов;**
- **обеспечение функционирования систем подтверждения соответствия продукции, процессов и услуг заданным требованиям.**

Первый выпуск бакалавров техники и технологии осуществлён в 2010 году.

231300.68 ПРИКЛАДНАЯ МАТЕМАТИКА

Бакалавры направления ПРИКЛАДНАЯ МАТЕМАТИКА могут продолжить обучение по магистерской программе.

Квалификация – Магистр

Срок обучения (очная форма) - 2 года

ОБЛАСТЬ ПРОФЕССИОНАЛЬНОЙ ДЕЯТЕЛЬНОСТИ:

Применение, разработка и исследование современного программного обеспечения, математических методов и моделей объектов, систем, процессов и технологий, предназначенных для проведения расчётов, анализа и подготовки решений во всех сферах производственной, экономической, социальной, управленческой деятельности, в науке, технике, медицине, образовании.

221700.68

СТАНДАРТИЗАЦИЯ И МЕТРОЛОГИЯ

Бакалавры направления СТАНДАРТИЗАЦИЯ и МЕТРОЛОГИЯ могут продолжить обучение по магистерской программе.

Квалификация – Магистр

Срок обучения (очная форма) - 2 года

ОБЛАСТЬ ПРОФЕССИОНАЛЬНОЙ ДЕЯТЕЛЬНОСТИ:

Установление, реализация и контроль нормативной документации, устанавливающей требования к обеспечению качества, безопасности и конкурентоспособности продукции, промышленных объектов и технологий, разработка метрологического обеспечения с целью обеспечения единства измерений, метрологический контроль и надзор.

ТРУДОУСТРОЙСТВО

Выпускники востребованы в сферах производства товаров и услуг, на государственных и коммерческих предприятиях, в аудиторских, финансовых и консалтинговых фирмах, центрах по сертификации и тестированию, в высших учебных заведениях, в организациях, занятых научной, финансовой и социальной деятельностью и др..

Выпускники кафедры имеют широкие перспективы трудоустройства в Липецкой области, других регионах Российской Федерации и за рубежом.

ОСНОВНЫЕ МЕСТА РАБОТЫ ВЫПУСКНИКОВ

Основные места работы выпускников: ОАО «НЛМК», ОАО «ЦентрТелеком», ОАО «РСК Центра» филиал «Липецкэнерго», ОАО «Липецккомхоз», ОАО «Сбербанк», ОАО «Альфа-Банк», Администрации Липецкой области и г. Липецка, Пенсионный фонд РФ, страховая компания «Аско», ЗАО «Индезит Интернешнл», ЛГТУ, ЛГПУ, коммерческие организации Липецкого региона, центры по сертификации и тестированию, крупные зарубежные корпорации (США, Германии, Швейцарии и др.).





Всегда рады Вам



КАФЕДРА
ПРИКЛАДНОЙ
МАТЕМАТИКИ



г. Липецк, ул. Московская,



корпус 9 этаж 4 ауд. 418

тел. 32-80-51

E-mail: kaf-pm@stu.lipetsk.ru

