

PowerPoint – создание презентаций

Интерфейс программы

Выполнено учителем школы 640

Богдановой Л.А.

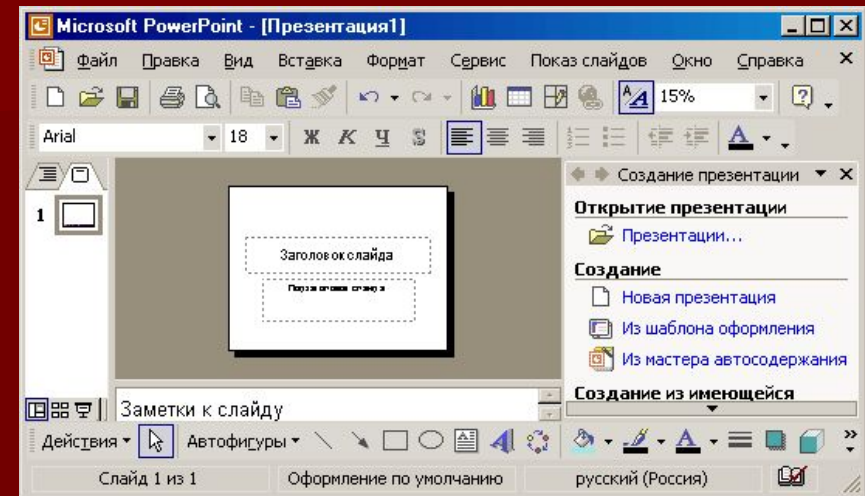
Содержание

1. Общее описание окна Программы
2. Заголовок окна
3. Панели верхней части окна
4. Области Структура и Слайды
5. Панель инструментов Рисование
6. Кнопки выбора режимов

Общее описание окна Программы

В верхней части окна находится **Заголовок окна и панели инструментов**

В середине экрана находится поле редактирования слайда, в котором расположен макет слайда – в данном случае белый лист с полями **Заголовок слайда** и **Подзаголовок слайда**.



Под макетом слайда находится область **Заметки к слайду**. Туда можно вводить вспомогательный текст.

Справа от макета слайда находится белое поле с гиперссылками и пиктограммами (сейчас оно озаглавлено **Создание презентации**). Это - **область задач**, о которой мы поговорим отдельно.

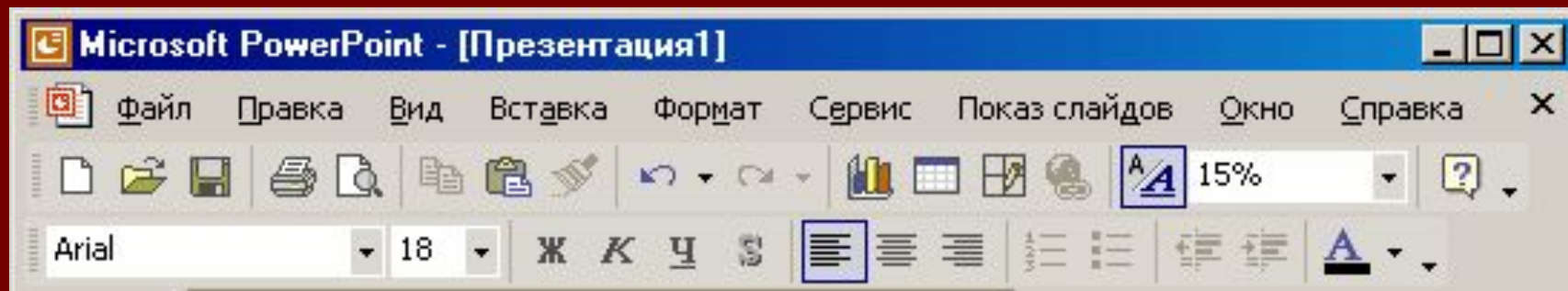
Слева от макета слайда находятся две полезных области - **Структура** и **Слайды**.

В низу окна - **Панель инструментов Рисование** и **Строка состояния**.



Заголовок окна

Рассмотрим верхнюю часть окна.



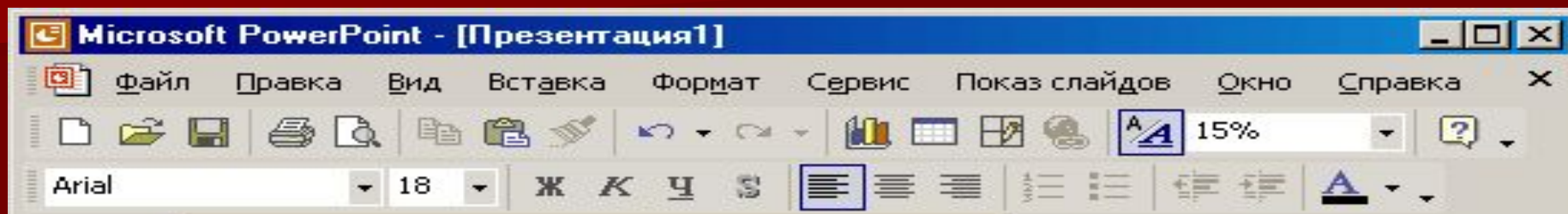
В самом верху окна расположен **Заголовок окна** (синяя полоса) с надписью **Microsoft PowerPoint** и названием открытого документа в квадратных скобках (в данном случае **Презентация-1**). В правой части заголовка - привычные кнопки управления размером окна: **закреть** (косой крестик), **развернуть в полный размер/восстановить** уменьшенный размер (квадратик или два "наложенных" квадратика соответственно), **свернуть** (знак подчеркивания).

Таким образом, Заголовок окна программы полностью повторяет стандартный интерфейс.

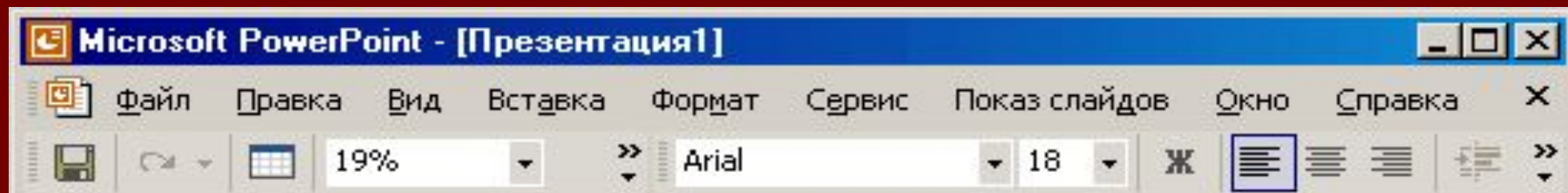


Панели верхней части окна

Ниже строки заголовка идут панели инструментов (повтор рисунка)



- Строка меню, содержащая кнопки с именами меню: **Файл**, **Правка**, **Вид** и т.д. (Справа имеется крестик для закрывания окна текущего документа, а не самой программы)
- Панель **Стандартная**, начинающаяся с кнопки создания нового документа (белый листочек с загнутым верхним правым углом)
- Панель **Форматирование**, начинающаяся с названия шрифта (в данном случае **Arial**).

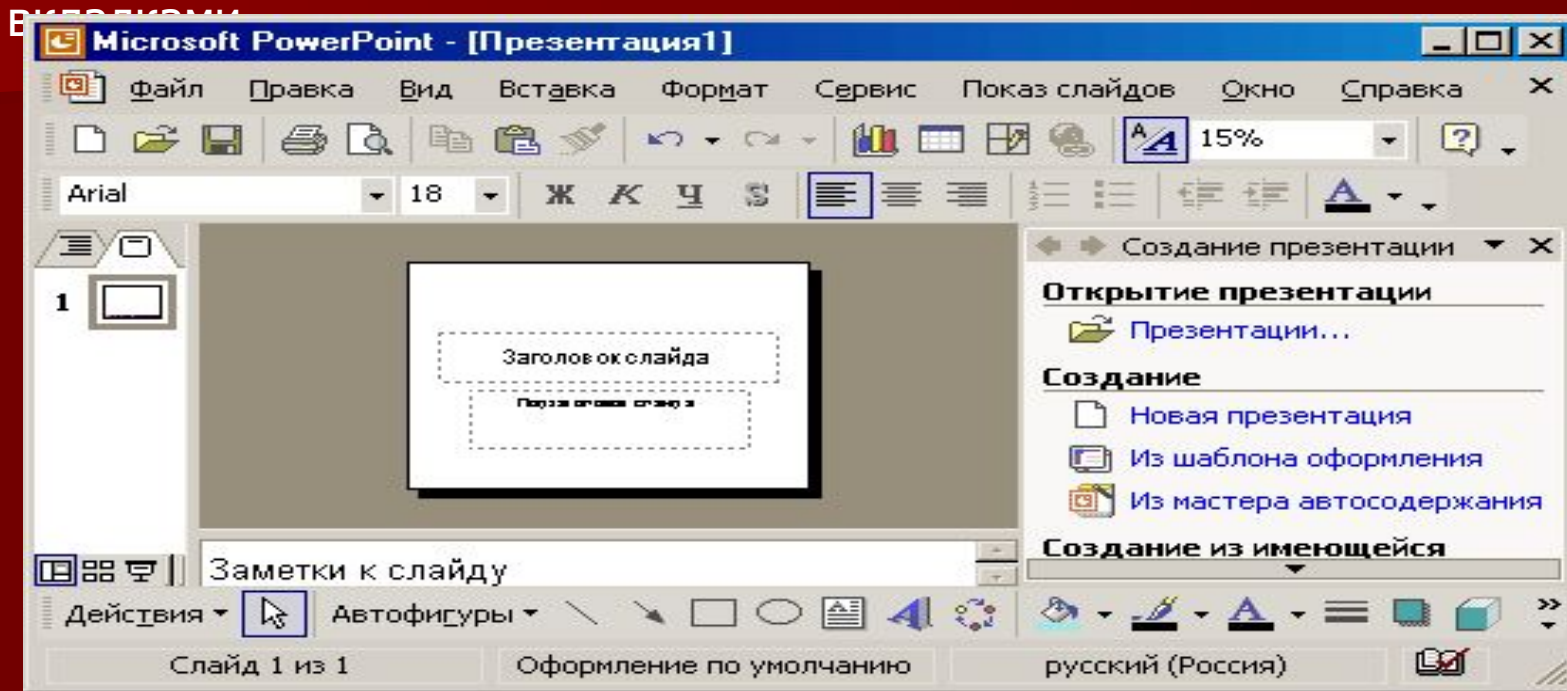


Часто панели **Стандартная** и **Форматирование** располагаются в одной строке, примерно так, как это показано на рисунке.

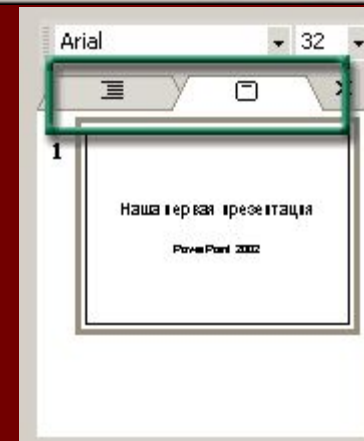


Области Структура и Слайды

Слева от окна редактирования слайда находится область с двумя



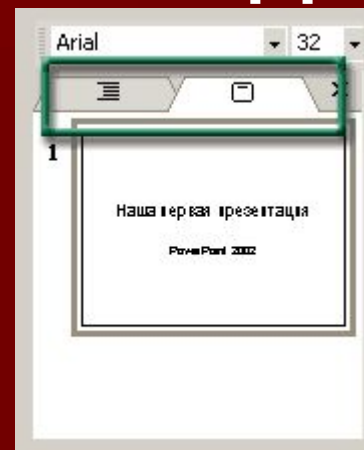
Эти вкладки помечены пиктограммами: левая - форматированные строки, правая - макет слайда. В окне Вашей программы надписей на макете слайда не будет. Это Автор ввел заголовок и подзаголовок - просто, чтобы было видно, что же отражается в указанных областях.



Области Структура и Слайды

Если область по горизонтальному размеру сравнительно не велика, то на вкладках обозначены пиктограммы.

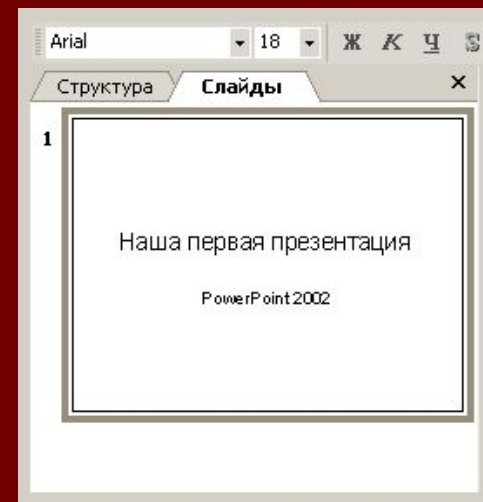
Растяните область вправо. На вкладках появятся их названия - **Структура** и **Слайды** соответственно, как это видно на рисунках ниже.



Активация вкладки **Слайды** позволяет отобразить область **Слайды**, в которой представлены эскизы слайдов (с их номерами).

Все объекты, какие есть на слайде, отображаются на эскизе слайда в области **Слайды**.

В данном случае отображаются только Заголовок и Подзаголовок

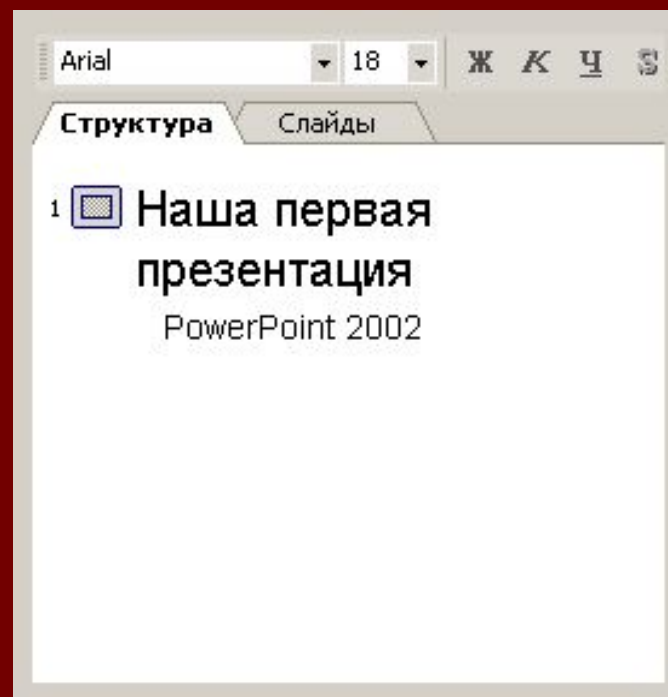


Области Структура и Слайды

Активация вкладки Структура позволяет отобразить область Структура, в которой представлены заголовки и подзаголовки слайдов (и номера слайдов).

Такие объекты, как рисунки, диаграммы и надписи (за исключением текстов, введенных в специально предназначенные текстовые рамки), на эскизах слайдов в области Структура не отображаются.

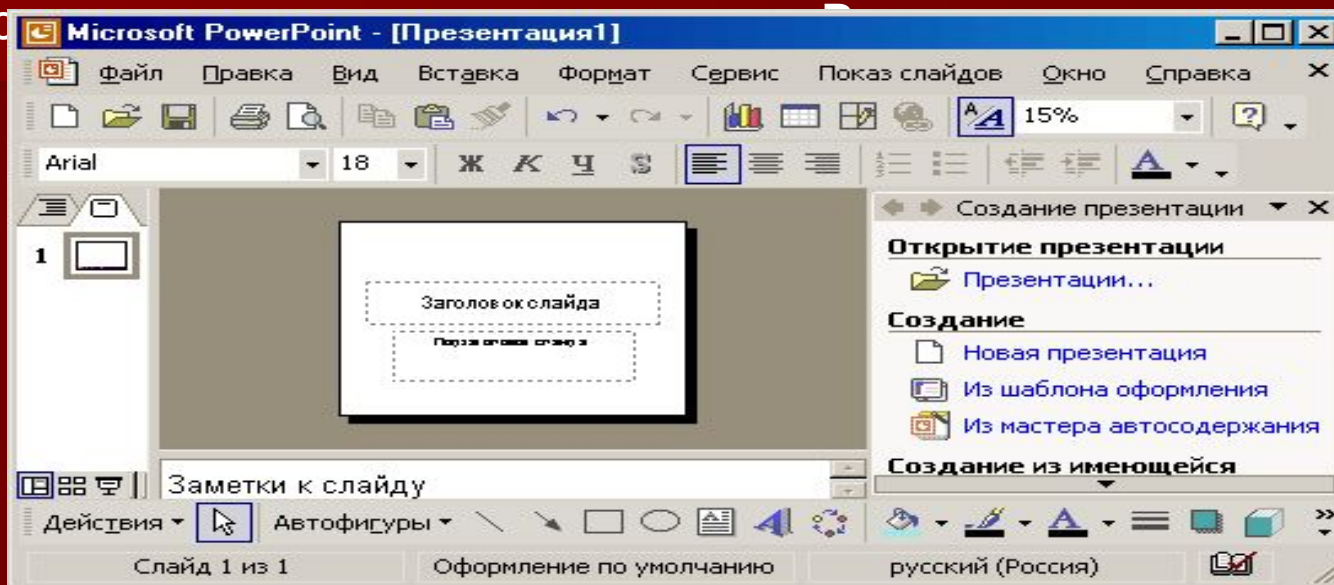
Область Структура очень полезна для редактирования текстового содержания презентации.



Панель инструментов Рисование

В низу окна Программы располагается строка, начинающаяся с кнопки **Действия**.

Эта строка



При полностью распахнутом окне Программы эта панель имеет вид:



Первой кнопкой этой панели является кнопка, на которой написано **Действия**; возможности этой кнопки связаны с управлением различными объектами, не только рисунками. Но традиционно она включается именно в панель инструментов **Рисование**.



Кнопки выбора режимов

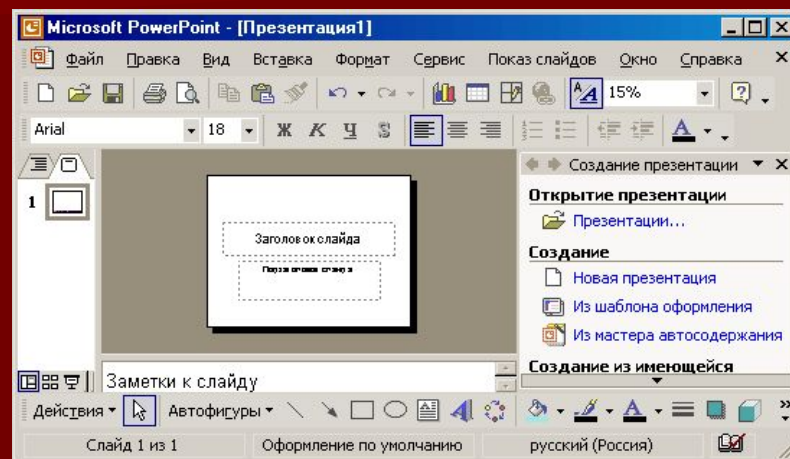
Слева, в нижней части окна Программы (выше панели **Рисование** над кнопкой **Действия**), видны три небольшие кнопки. Они представлены в увеличенном виде на рисунке.



Это – кнопки выбора режимов. Слева направо:

- Обычный режим
- Режим сортировщика слайдов
- Показ слайдов

В самом низу окна Программы располагается **строка состояния**, в которой приводится служебная информация



Слайд 1 из 1

Оформление по умолчанию

русский (Россия)

