

**МОСКОВСКИЙ ГОСУДАРСТВЕННЫЙ УНИВЕРСИТЕТ ЛЕСА**

**КАФЕДРА  
МЕНЕДЖМЕНТА И  
МАРКЕТИНГА**

**ПРЕДСТАВЛЯЕТ**

**Магистерская программа**

**МАРКЕТИНГ И  
КОММЕРЦИАЛИЗАЦИЯ  
КРИТИЧЕСКИХ  
ТЕХНОЛОГИЙ**

**Магистерская программа**

**УПРАВЛЕНИЕ  
ПРЕДПРИЯТИЕМ И  
ПРОМЫШЛЕННАЯ  
ИНФОРМАТИКА**

**Магистерская программа**

**АНТИКРИЗИСНОЕ**

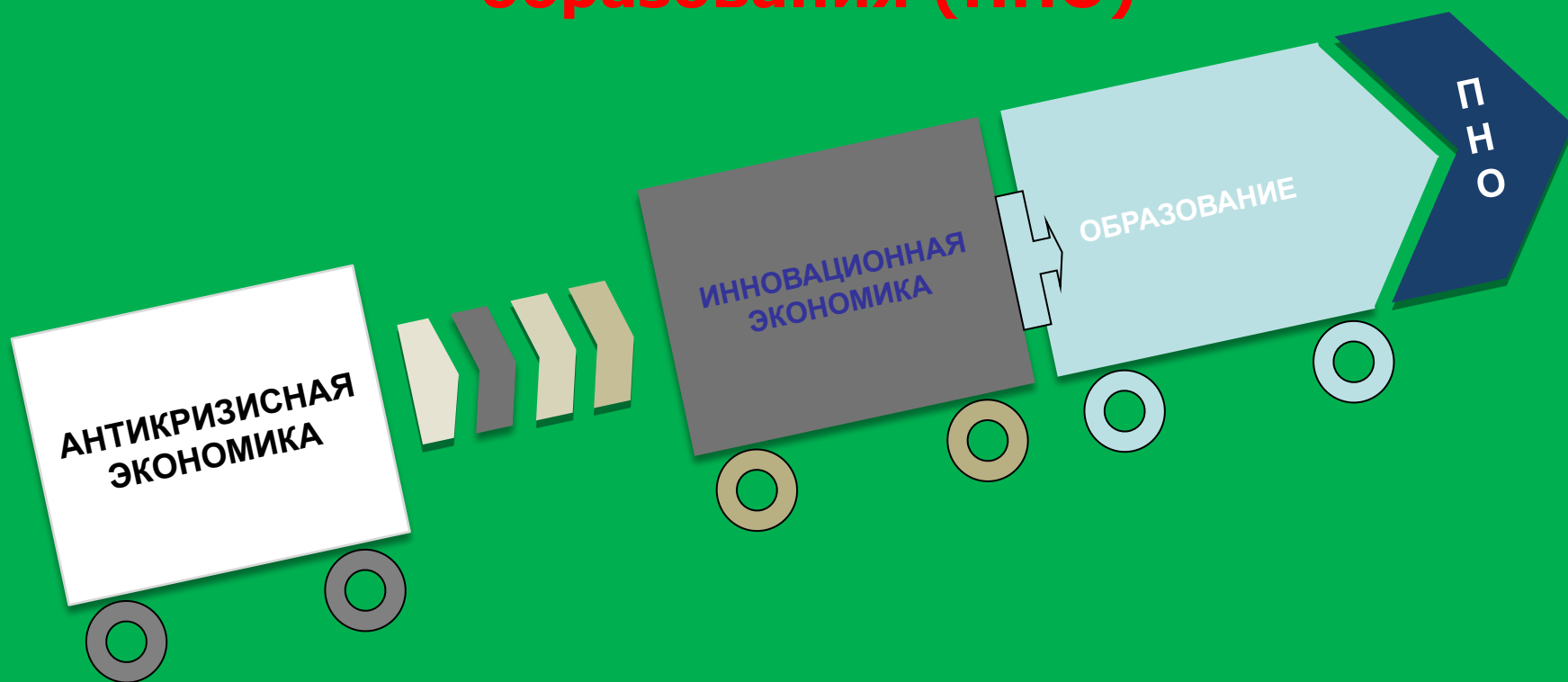
**БИЗНЕС-**

**РЕГУЛИРОВАНИЕ**

# **Миссия магистратуры**

**Содействовать формированию профессионалов, осуществляющих переход российской экономики на инновационный путь развития.**

**На кафедре разработана система  
многоуровневой подготовки специалистов  
по маркетингу и коммерциализации  
критических технологий  
на основе приоритетных направлений  
образования (ПНО)**



# МАГИСТРЫ В СОВЕРШЕНСТВЕ ВЛАДЕЮТ ВОПРОСАМИ:



Управления эффективностью маркетинговой деятельности предприятия на основе современных информационных технологий

Управления коммерциализацией на основе CALS-технологий

Инженерной деятельности по интегральным конвергентным технологиям

Обеспечения качества наукоемкого производства

Организации наукоемкого производства

Маркетинга и рекламы критических технологий

Экономики инноваций

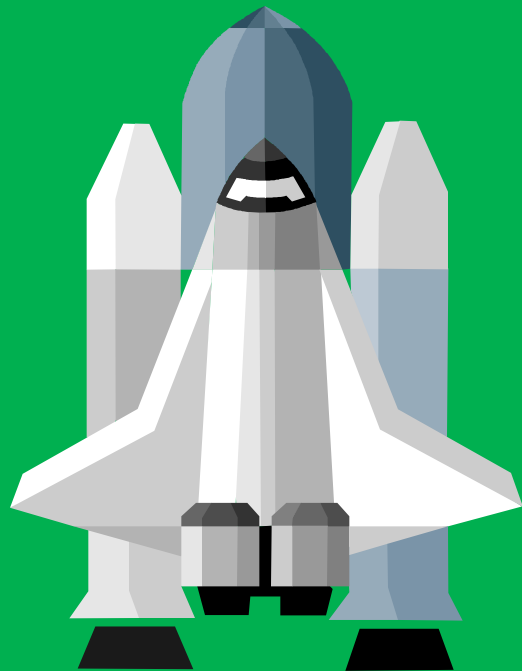
Патентной защиты инноваций

Правовой защиты инноваций

Инвестиционно-финансовой деятельности в сфере критических технологий



# Критические технологии могут внедряться во многих отраслях:



- в машиностроении
- в приборостроении
- в космической промышленности
- в лесном комплексе
- при антикризисном управлении предприятиями любой отрасли

# ТАКЖЕ ШИРОКА И СФЕРА ПРИМЕНЕНИЯ ЗНАНИЙ НАШИХ ВЫПУСКНИКОВ:



- ИПИ (CALS)-  
технологии
- сфера высоких  
технологий
- лесной комплекс
- ...

# МАГИСТРАТУРА РАСПОЛАГАЕТ

The screenshot displays a software interface with several overlapping windows. The background window is a spreadsheet titled "Эффективность инвестиций" (Investment Effectiveness) with columns for "Длительность" (Duration) and "Период расчета" (Calculation Period). A table lists products and their durations:

Продукт	1 кв.
P2	
P3	
15" Panasonic	
15" samsung	
hp lazer 1100	
hp deskjet 690 c	

Overlaid on the spreadsheet is a window titled "Сборка и продажа компьютеров - Содержание" (Computer Assembly and Sales - Contents). This window contains a navigation menu on the left and a main area with various analytical tools:

- Проект (Project)
- Компания (Company)
- Окружение (Environment)
- Инвестиционный план (Investment Plan)
- Операционный план (Operational Plan)
- Финансирование (Financing)
- Результаты (Results)
- Анализ проекта (Project Analysis)
- Актуализация (Update)

The main area of the "Сборка и продажа компьютеров" window features several icons and labels:

- Фин. показатели (Financial indicators) with a bar chart icon.
- Эффективность инвестиций (Investment effectiveness) with the formulas  $NPV = ?$ ,  $PI = ?$ , and  $IRR$ .
- Доходы участников (Participant revenues) with a pie chart icon.
- Анализ чувствительности (Sensitivity analysis) with a line graph icon.
- Анализ безубыточности (Break-even analysis) with a line graph icon.
- Монте-Карло (Monte Carlo) with a dice icon.
- Анализ изменений (Change analysis) with a document icon.
- Доходы подразделений (Department revenues) with a bar chart icon.
- Оценка бизнеса (Business valuation) with a diamond icon.

**ПРОГРАММНЫМИ СРЕДСТВАМИ ПОДДЕРЖКИ  
ПРОЕКТОВ ПО ИПИ (CALS)-технологиям**

# А ТАКЖЕ ДРУГИМИ, ПОЛЕЗНЫМИ ДЛЯ МАГИСТРА ПРОГРАММАМИ

The image displays a collage of various software applications used in engineering and data analysis:

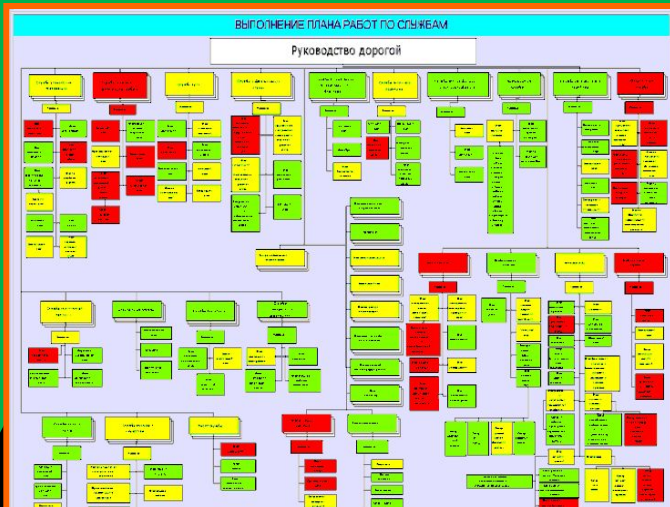
- Matlab (chart) fuzzy, tool rate controller/control logic:** A window showing a control logic diagram with blocks and signal paths.
- Statistica:** A statistical software window titled "Построение гистограмм" (Histogram Construction) showing several histograms and a normal distribution curve.
- Neural Networks:** A window showing a neural network diagram with input nodes, weights ( $w(1,2)$ ), bias ( $b$ ), and the activation function  $a = \text{purelin}(w \cdot p + b)$ .
- Rule Viewer: tank:** A window showing a fuzzy inference process for a tank control system. It includes a list of fuzzy rules (e.g., "Легко носить", "Правильный размер") and their corresponding membership functions (graphs).
- 2-D Fuzzy C-M:** A window showing a 2D plot of data points with fuzzy membership values.
- Other windows:** A "Гамма-код" (Gamma code) window with a list of attributes, and a "Chapter 2" window with a "Contents" button.

At the bottom, there is a control panel with the following fields and buttons:

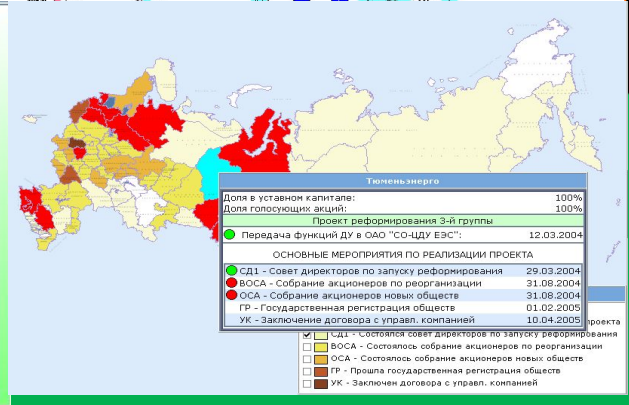
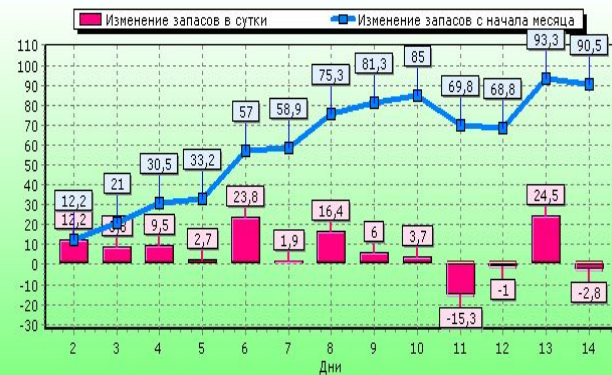
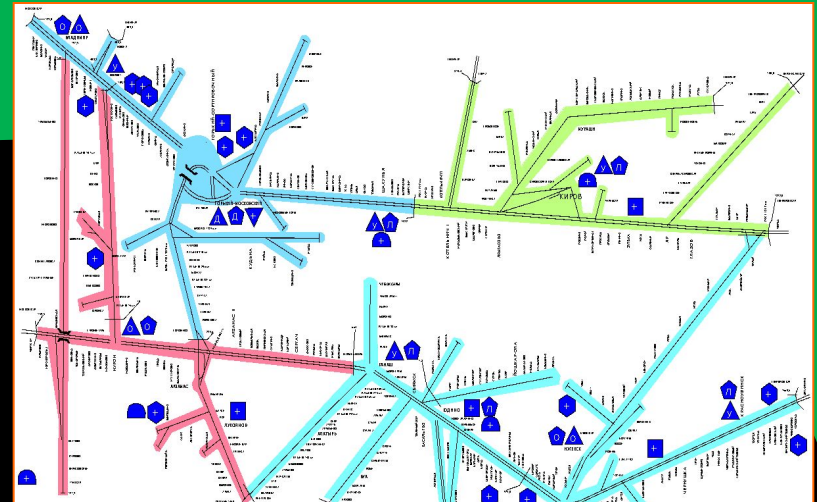
- Input: [0.02327; 0.001307]
- Plot points: | 101
- Move: left right down up
- Opened system tank, 5 rules
- Buttons: Help, Close



## Кафедра участвует в разработке электронных карт для пространственно-временной синхронизации бизнес-процессов предприятий

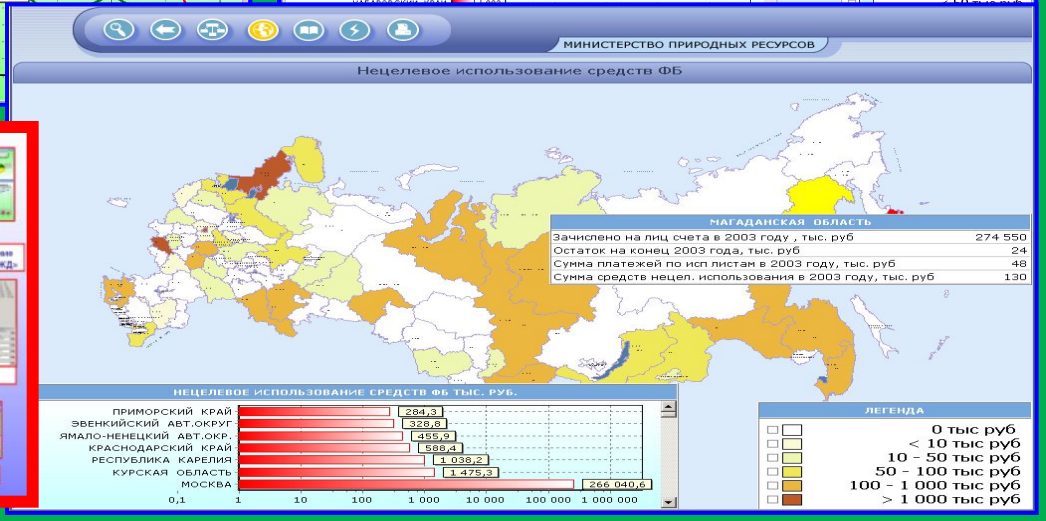
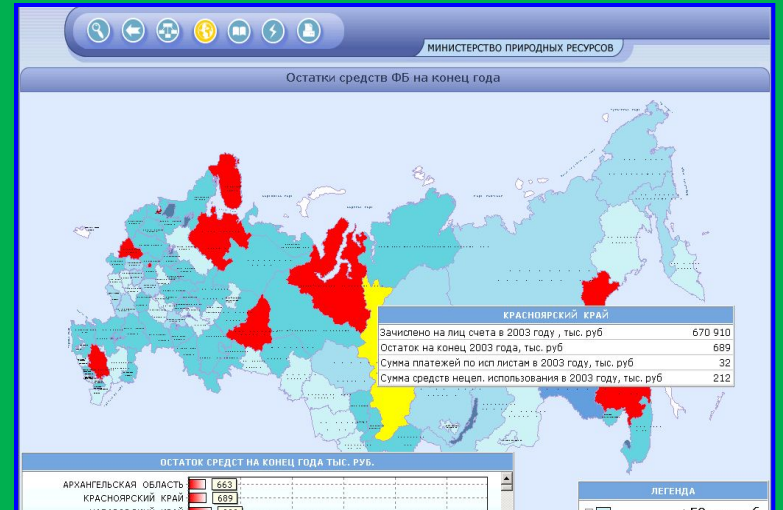


План	Факт	% от плана
35,50	37,57	105,83
44,90	51,33	114,32
19,46	19,56	100,51
21,42	23,25	108,54
177,28	200,97	113,36
189,64	173,69	91,59
118,88	124,64	104,85
212,08	207,57	97,87
27,07	34,46	127,30
36,40	33,73	92,66
45,45	63,12	138,88
1 904,52	2 181,76	114,56
41,55	39,73	95,62
17,04	16,93	99,35
8,29	10,37	125,09



# ФЭИВС

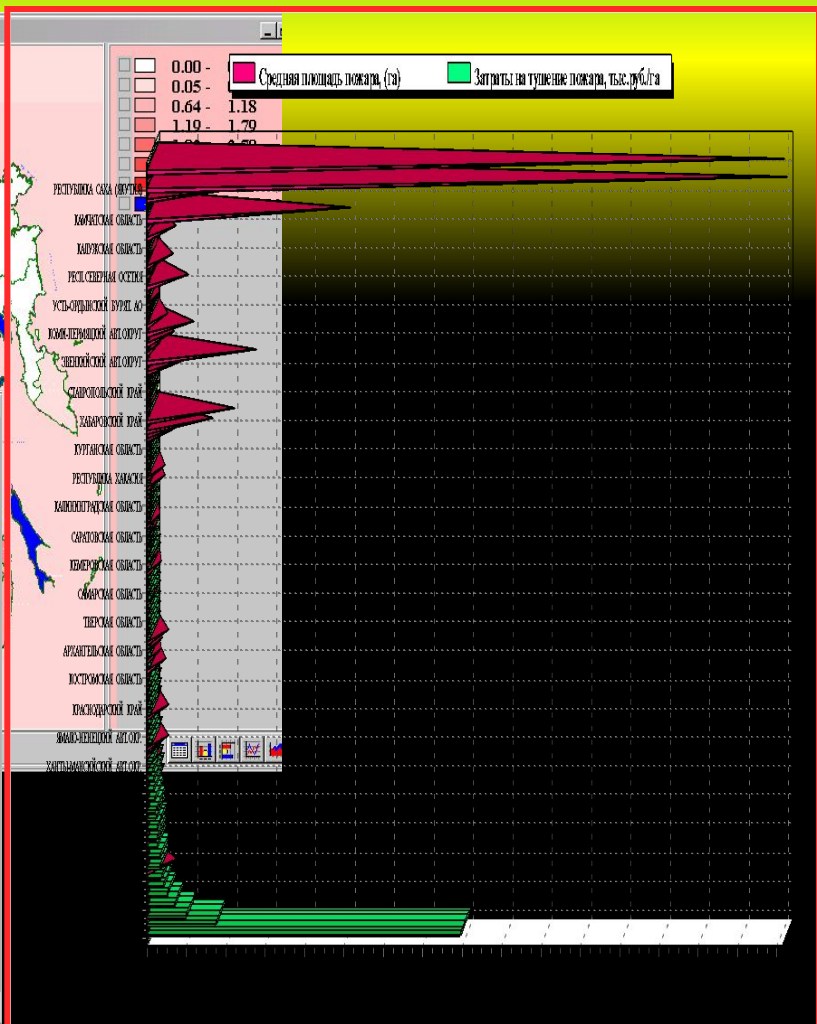
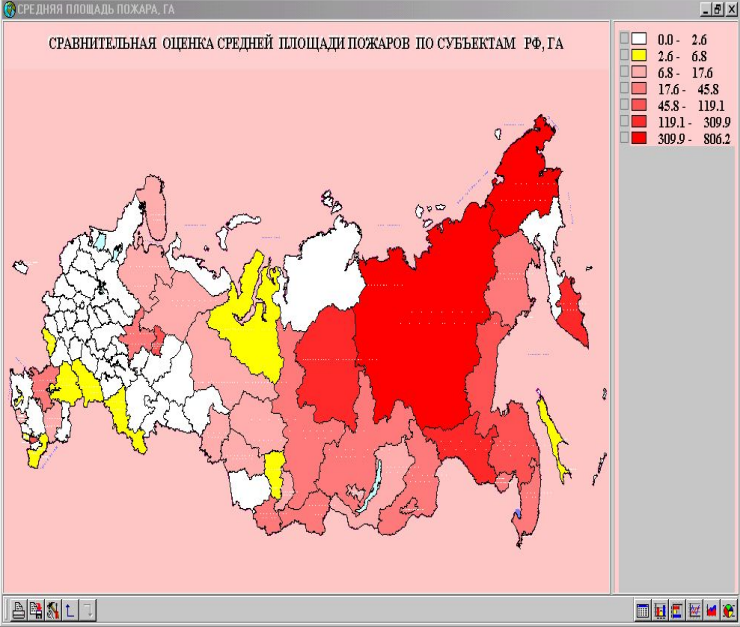
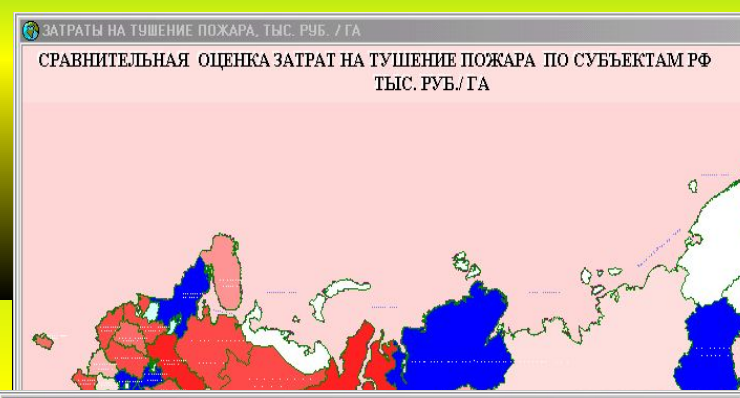
## Кафедра располагает OLAP-технологиями для повышения эффективности деятельности предприятий сферы высоких технологий



**ШТАБ**

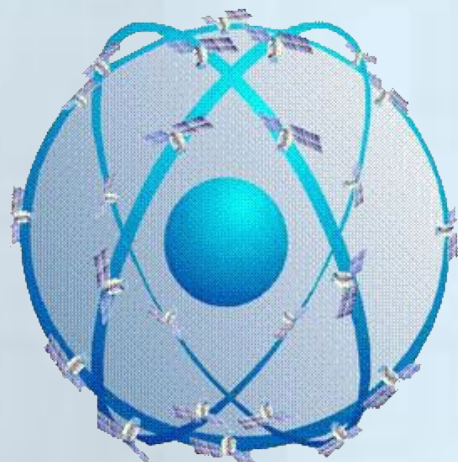
- Комплекс задач управления здравоохранения
- Комплекс задач контроля состояния объектов социальной сферы
- Информационное обслуживание Высшего руководства ОАО «РЖД»
- Мониторинг СМИ
- Комплекс задач контроля исполнения правительственных решений
- Мониторинг ресурсов
- Формирование бюджета

# Кафедра участвует в коммерциализации систем оценки площади пожаров и средств на их тушение по регионам РФ

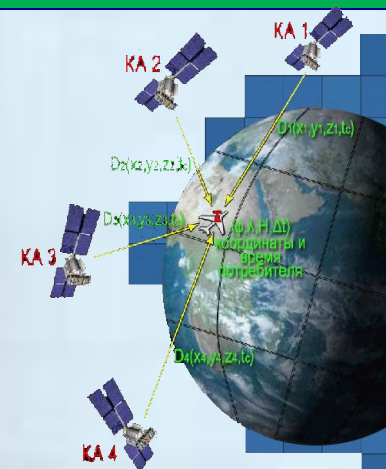




## Кафедра участвует в коммерциализации технологий спутниковой навигации ГЛОНАСС и GPS



- На круговых орбитах на высоте около 20000 км развернуты навигационные космические аппараты КНС ГЛОНАСС и GPS
- Одновременно в любой точке Земли наблюдаются от 4 до 16 спутников



По сигналам навигационных космических аппаратов КНС определяются:

- местоположение
- время
- скорость
- направление движения

Использование космических навигационных технологий является наиболее эффективным и перспективным направлением в создании систем логистики



Ф

Э

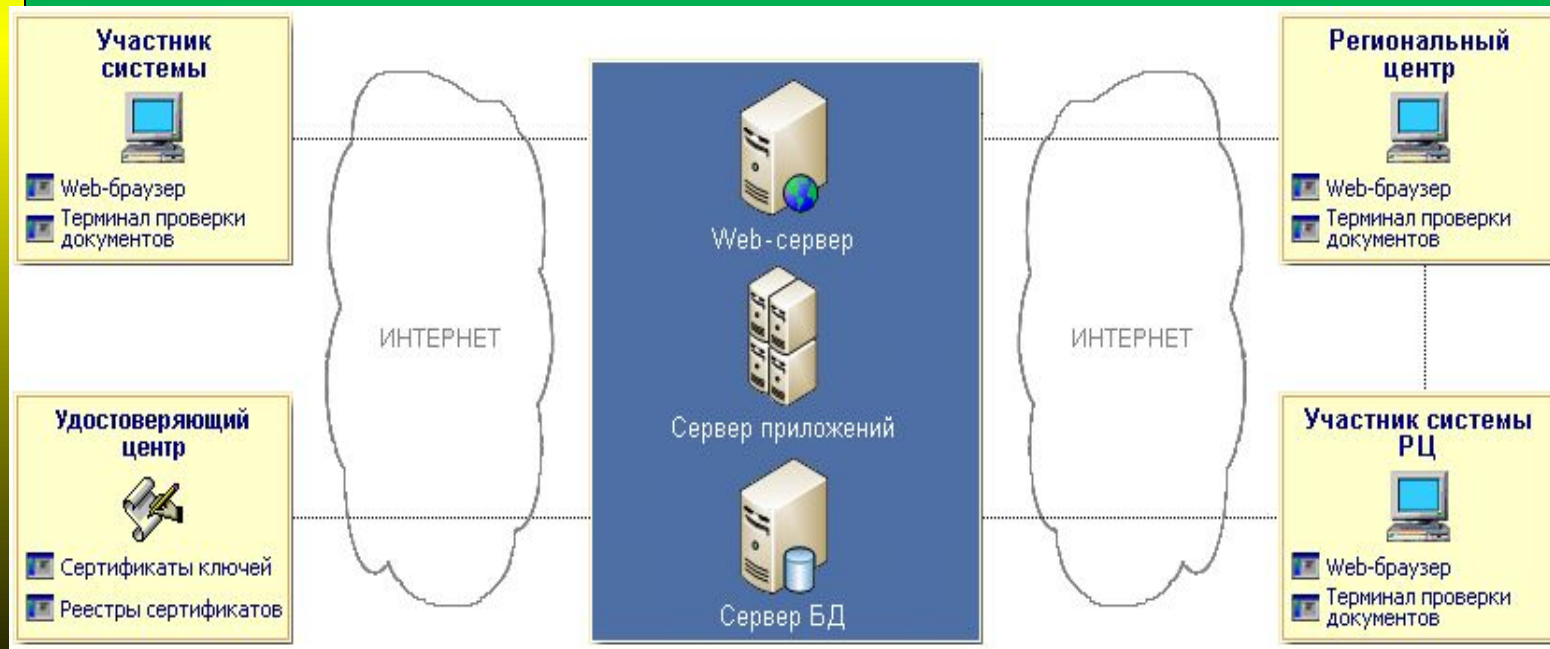
И

В

С

# Электронная система взаимодействия предприятия с клиентами и поставщиками

Кафедра участвует в создании и эксплуатации эксклюзивных информационных продуктов для маркетинга и коммерциализации критических технологий



# КОНФЕРЕНЦИИ И СЕМИНАРЫ



**НА КАФЕДРЕ ПРОВОДЯТСЯ СЕМИНАРЫ И КОНФЕРЕНЦИИ, ПОСВЯЩЕННЫЕ ПРОБЛЕМАМ ИННОВАЦИОННОЙ ДЕЯТЕЛЬНОСТИ, В КОТОРЫХ УЧАСТВУЮТ НЕ ТОЛЬКО МАГИСТРЫ И АСПИРАНТЫ КАФЕДРЫ, НО И УЧАЩИЕСЯ ШКОЛ И СПЕЦИАЛИЗИРОВАННЫХ ЛИЦЕЕВ.**

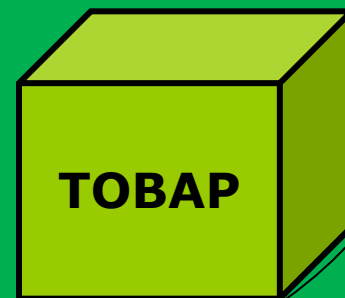
Ф  
Э  
И  
В  
С

**Именно этими вопросами и  
занимаются  
подготавливаемые кафедрой**

**Магистры**



**ИННОВАЦИОННАЯ  
ДЕЯТЕЛЬНОСТЬ**



# МАГИСТЕРСКАЯ ДИССЕРТАЦИЯ



- ПРАКТИКА МАГИСТРА ПРОВОДИТСЯ НА ПРЕДПРИЯТИЯХ С РАЗВИТОЙ ИННОВАЦИОННОЙ СОСТАВЛЯЮЩЕЙ.
- ВОЗМОЖНА ЦЕЛЕВАЯ ПОДГОТОВКА МАГИСТРОВ.
- ШИРОКИЙ ВЫБОР ТЕМ ПРОЕКТОВ, ОСНОВНЫМИ ТРЕБОВАНИЯМИ К КОТОРЫМ ЯВЛЯЮТСЯ: НАЛИЧИЕ НОВИЗНЫ И ВОЗМОЖНОСТЬ КОММЕРЧЕСКОГО ДОХОДА.
- МАГИСТЕРСКАЯ ДИССЕРТАЦИЯ ОТРАЖАЕТ РЕЗУЛЬТАТЫ ИССЛЕДОВАТЕЛЬСКОЙ РАБОТЫ МАГИСТРА, А ТАКЖЕ ЕГО УМЕНИЕ ВЛАДЕТЬ ИНТРУМЕНТАМИ ИННОВАЦИОННОЙ ДЕЯТЕЛЬНОСТИ.

Signature.....

Date.....  
● Возможна  
целевая  
подготовка  
специалистов.

● Возможно  
продолжение  
обучения в  
аспирантуре.

**CONTRACT**

● Выпускники  
востребованы на  
предприятиях и  
организациях  
занимающихся  
инновационной  
деятельностью.

1.0





1.1

1.2

1.3



## **СОВРЕМЕННЫЙ МАГИСТР ЭТО:**

	<b>Серьезная подготовка по маркетингу и коммерциализации</b>
	<b>Умение пользоваться современными финансовыми инструментами</b>
	<b>Лидерские качества, умение повести за собой команду</b>
	<b>Знание основ предпринимательской деятельности</b>

**СРОК ОБУЧЕНИЯ -**

**2 года**

**ЖДЕМ ВАС!!!**

**Кафедра  
менеджмента и  
маркетинга**