

Государственная (итоговая) аттестация

Нормативно – правовая документация

Закон РФ «Об образовании»

■ Статья 15

п 4 абзац 3 «Государственная (итоговая) аттестация обучающихся, освоивших образовательные программы среднего (полного) общего образования, проводится в **форме единого государственного экзамена**».

п 4.2. Результаты единого государственного экзамена признаются образовательными учреждениями, в которых реализуются образовательные программы среднего (полного) общего образования, как результаты государственной (итоговой) аттестации, а образовательными учреждениями среднего профессионального образования и образовательными учреждениями высшего профессионального образования как результаты вступительных испытаний по соответствующим общеобразовательным предметам.

Закон РФ «Об образовании»

■ Статья 15

п 4.3. Лицам, сдавшим единый государственный экзамен, выдается свидетельство о результатах ЕГЭ. Срок действия такого свидетельства истекает 31 декабря года, следующего за годом его получения.

■ Статья 16

п 1.1. абзац 2 «Правила приема в государственные и муниципальные образовательные учреждения на ступени начального общего, основного общего, среднего (полного) общего и начального профессионального образования должны обеспечивать прием всех граждан, которые проживают на определенной территории и имеют право на получение образования соответствующего уровня».

П 3. Прием граждан в государственные и муниципальные образовательные учреждения для получения среднего профессионального, высшего профессионального и послевузовского профессионального образования осуществляется на конкурсной основе по заявлениям граждан.

Закон РФ «О высшем и послевузовском профессиональном образовании»

■ Статья 11

- п 1. абзац 2. «Условиями конкурса должны быть гарантированы соблюдение прав граждан на образование и зачисление граждан, наиболее способных и подготовленных к освоению образовательных программ бакалавриата и программ подготовки специалиста».
- п 1. абзац 8 «Высшее учебное заведение вправе объявлять прием граждан только при наличии лицензии. Высшее учебное заведение обязано ознакомить абитуриента с указанной лицензией, а также со свидетельством о государственной аккредитации по каждой специальности, дающим право на выдачу документа государственного образца о высшем профессиональном образовании».

Положение о формах и порядке проведения государственной (итоговой) аттестации обучающихся

- Обязательные экзамены:

Русский язык

Математика

- Экзамены по выбору:

Литература

Химия

География

Обществознание

Информатика и ИКТ

Физика

Биология

История

Иностранный язык

Положение о формах и порядке проведения государственной (итоговой) аттестации обучающихся

- Экзамены по выбору выпускники сдают на добровольной основе.
- Количество экзаменов определяется выпускником самостоятельно.
- Заявление о сдаче экзаменов по выбору, с указанием выбранных предметов, подается не позднее 1 марта текущего года.

Положение о формах и порядке проведения государственной (итоговой) аттестации обучающихся

- Государственная аттестация (далее ГИА) проводится в форме ЕГЭ
- ЕГЭ проводится с использованием заданий стандартизированной формы – КИМ.
- Для организации и проведения ГИА создаются экзаменационные, предметные и конфликтные комиссии.

Положение о формах и порядке проведения государственной (итоговой) аттестации обучающихся

- К ГИА допускаются выпускники, имеющие годовые отметки по всем общеобразовательным предметам учебного плана за X, XI классы не ниже удовлетворительных.
- Решение о допуске к ГИА принимает педагогический совет школы и оформляется приказом текущего года.

Положение о формах и порядке проведения государственной (итоговой) аттестации обучающихся

- ГИА начинается **не ранее 25 мая** текущего года.
- Сроки и единое расписание проведения ЕГЭ определяется Рособрнадзором.
- Для выпускников, пропустивших по уважительным причинам ГИА, предусматриваются **дополнительные сроки** проведения ГИА в форме ЕГЭ.

Положение о формах и порядке проведения государственной (итоговой) аттестации обучающихся

- При проведении ГИА предусмотрена возможность подачи выпускником **апелляции** в конфликтную комиссию.
- Выпускник вправе подать апелляцию **по процедуре проведения экзаменов** и (или) **о несогласии с полученными результатами**.

Положение о формах и порядке проведения государственной (итоговой) аттестации обучающихся

- При проведении ГИА в форме ЕГЭ используется **100-балльная система оценки.**
- Рособрнадзор устанавливает по каждому предмету **минимальное количество баллов** ЕГЭ, подтверждающее освоение выпускником основных общеобразовательных программ.

Положение о формах и порядке проведения государственной (итоговой) аттестации обучающихся

- Результаты ГИА признаются удовлетворительными, если выпускник по обязательным предметам (**русский язык и математика**) при сдаче ЕГЭ набрал **количество баллов не ниже минимального**.
- Если выпускник получил **неудовлетворительный** результат по одному из обязательных предметов (**русский язык или математика**), он **допускается повторно** к ГИА по данному предмету в текущем году в **форме ЕГЭ в дополнительные сроки**.

Положение о формах и порядке проведения государственной (итоговой) аттестации обучающихся

- Удовлетворительные результаты ГИА по русскому языку и математике являются основанием для выдачи выпускникам аттестата о среднем (полном) общем образовании (далее - аттестат).
- В аттестат выставляются итоговые отметки по каждому предмету, изучавшемуся выпускником, если на изучение отводилось по учебному плану не менее 64 часов за два учебных года.

Положение о формах и порядке проведения государственной (итоговой) аттестации обучающихся

- Итоговые отметки определяются как среднее арифметическое годовых отметок выпускника за X, XI классы и выставляются в аттестат целыми числами в соответствии с правилами математического округления.
- Выпускники, проявившие способности и трудолюбие в учении награждаются золотой и серебряной медалями «За особые успехи в учении» и (или) похвальной грамотой «За особые успехи в изучении отдельных предметов».

Положение о формах и порядке проведения государственной (итоговой) аттестации обучающихся

- Выпускникам, **не прошедшим ГИА** или получившим на ГИА **неудовлетворительные результаты по русскому языку и математике**, либо получившим повторно **неудовлетворительный результат по одному из этих предметов**, **выдается справка** об обучении в ОУ установленной формы.
- Указанным выпускникам предоставляется право пройти ГИА по соответствующим предметам не ранее чем через год.

Перечень вступительных испытаний

- В ОУ высшего профессионального образования, имеющих государственную аккредитацию
- В ОУ среднего и высшего профессионального образования по специальностям среднего профессионального образования

Перечни

- Перечень направлений подготовки, по которым могут проводиться дополнительные вступительные испытания творческой и профессиональной направленности
- Перечень ГОУ высшего профессионального образования, по которым предоставляется право проводить в 2009 году дополнительные вступительные испытания профильной направленности

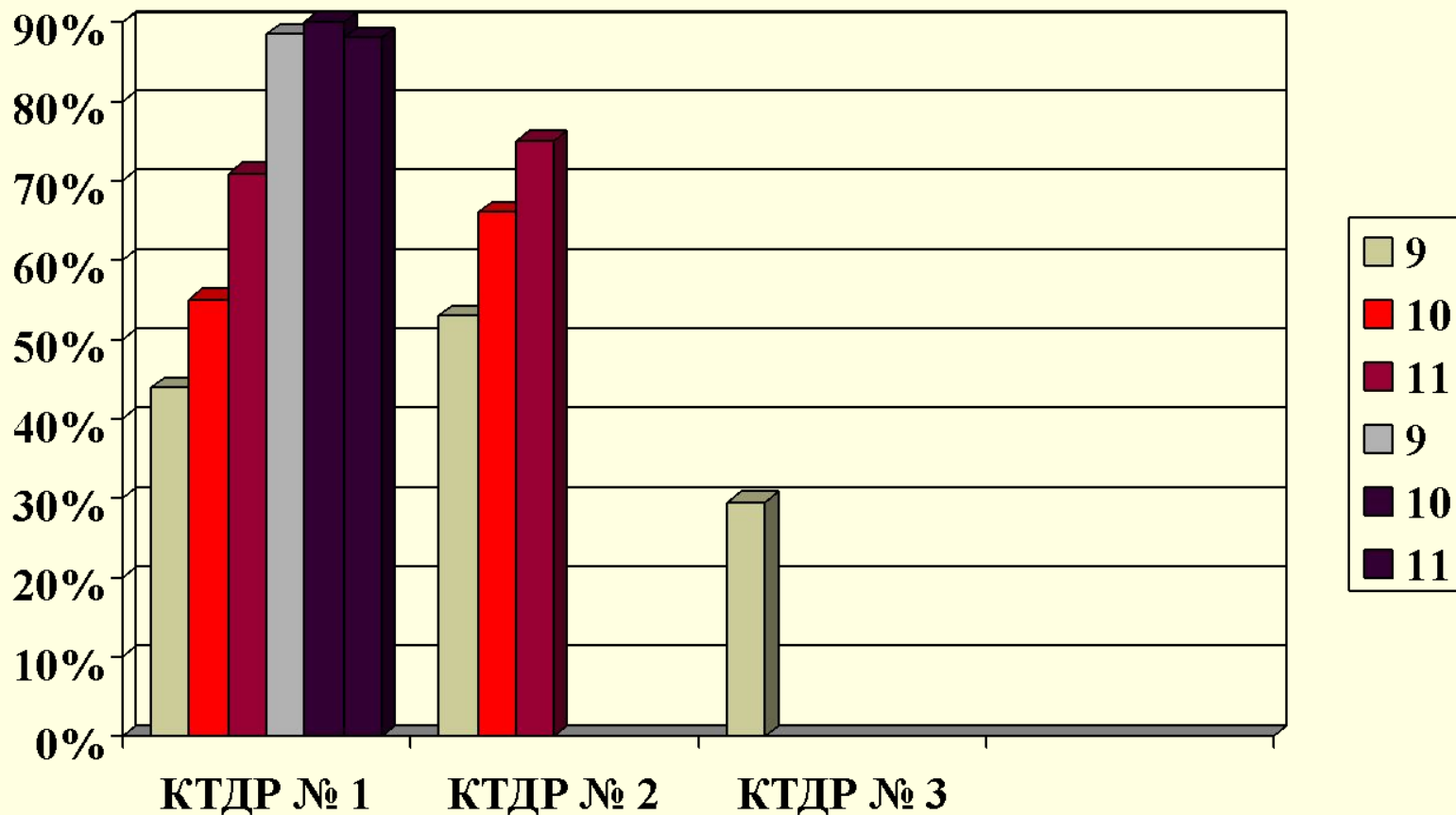
Советы родителям

- Определитесь с выбором профессии ребенка как можно раньше
- Узнайте правильное название специальности и её код
- Ознакомьтесь с перечнями вступительных испытаний
- Определите учебное заведение, в которое ваш ребенок будет поступать (можно не одно, а несколько)
- Узнайте в учебном заведении предметы, необходимые для вступительных испытаний

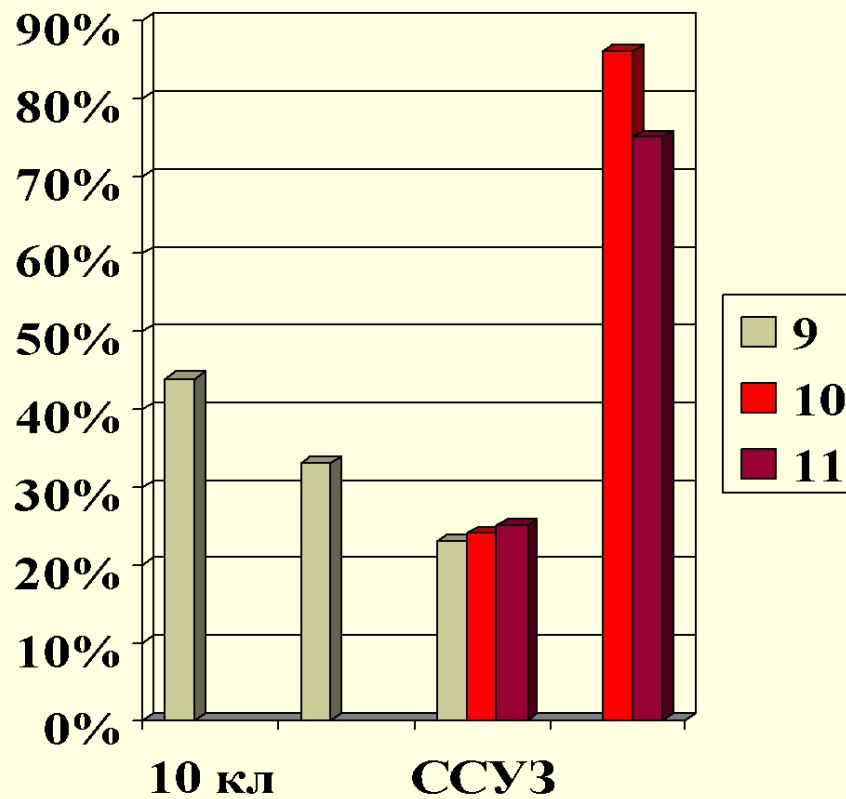
Советы родителям

- Проинформируйте учителей – предметников о том, что ребенку необходима подготовка по выбранным предметам для сдачи ЕГЭ
- Постоянно контролируйте подготовку ребенка, чаще общайтесь с учителями

Результаты учебной деятельности учащихся 9-11 классов (математика, русский язык)



Результаты анкетирования учащихся



Телефоны «горячей линии»

- Департамент образования и науки Краснодарского края **8-861-231-79-77**
- Управление образования МО Лабинский район **3-39-09**
- СШ № 22 **6-21-26**
(Камышова Естер Завеновна, школьный координатор ЕГЭ)