

Московский Государственный Университет Экономики, статистики и Информатики

Кафедра экономических информационных систем и информационных технологий

Специальность: прикладная информатика в экономике

«Разработка АРМ сотрудника склада ООО «Мир»»

Студент-дипломник: Крутенко М.В.

Руководитель проекта: к.э.н., доцент Голкина Г.Е.

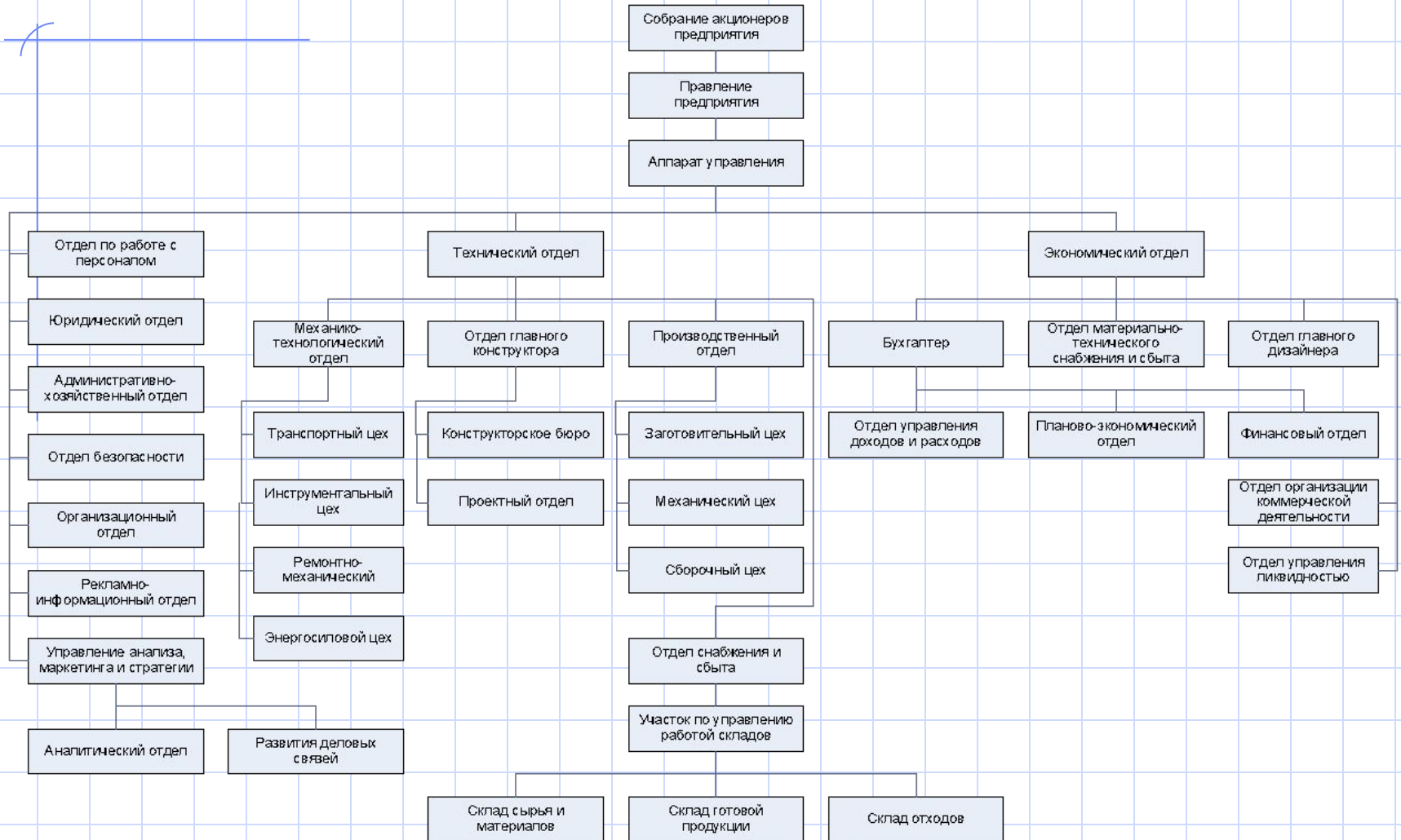
Консультант: к.э.н., доцент Голкина Г.Е.

Рецензент: Диго С.М.

Зав. Кафедрой: д.э.н., профессор Божко В.П.

Москва 2006 г.

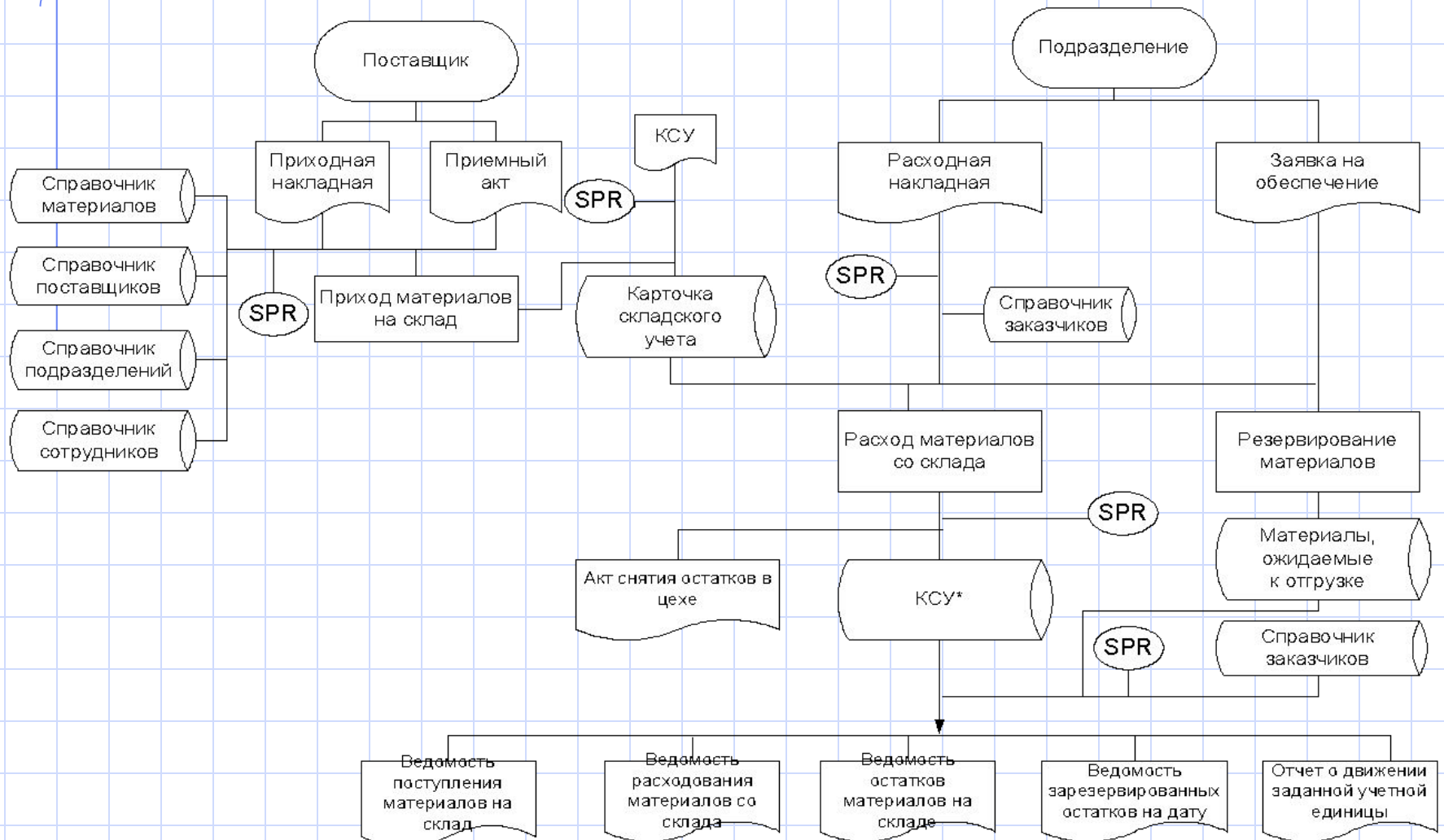
Организационная структура предприятия ООО «Мир»



Актуальность выбранной темы

Настоящий дипломный проект посвящен разработке АРМ сотрудника склада сырья и материалов в рамках проекта комплексной автоматизации ООО «Мир». Необходимость данной автоматизации возникла прежде всего с большим объемом информации, учетных номенклатур и расчетов, а также специфической технологией обработки информации и её трудоемкостью. Применение системы позволяет в значительной степени упростить ведение складского учета, снизить издержки, оптимизировать движение материалов между подразделениями предприятия, и, как следствие, повысить общую эффективность их хозяйственной деятельности, ликвидировать недостатки существующей технологии учета сырья и материалов.

Информационная модель



Сценарий диалога АРМ сотрудника склада

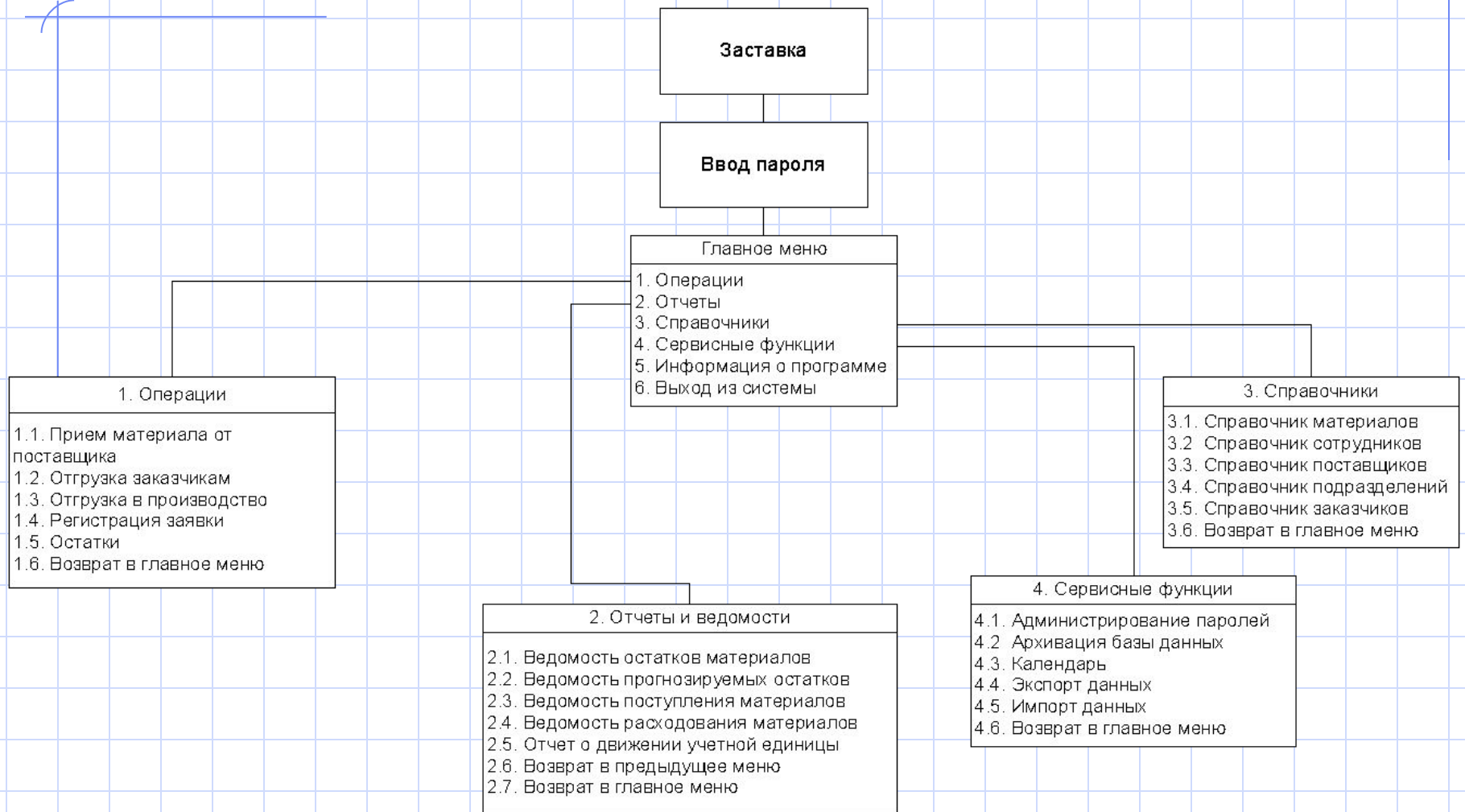
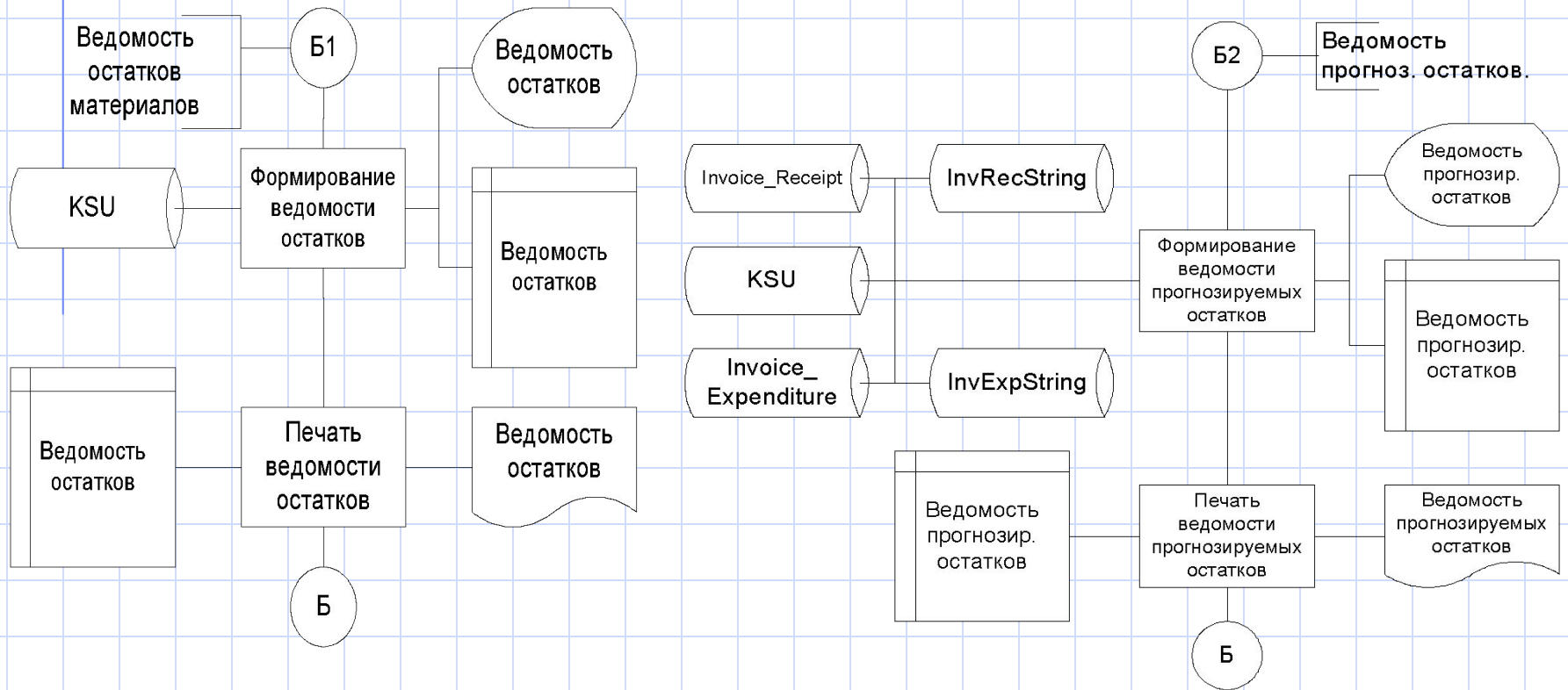
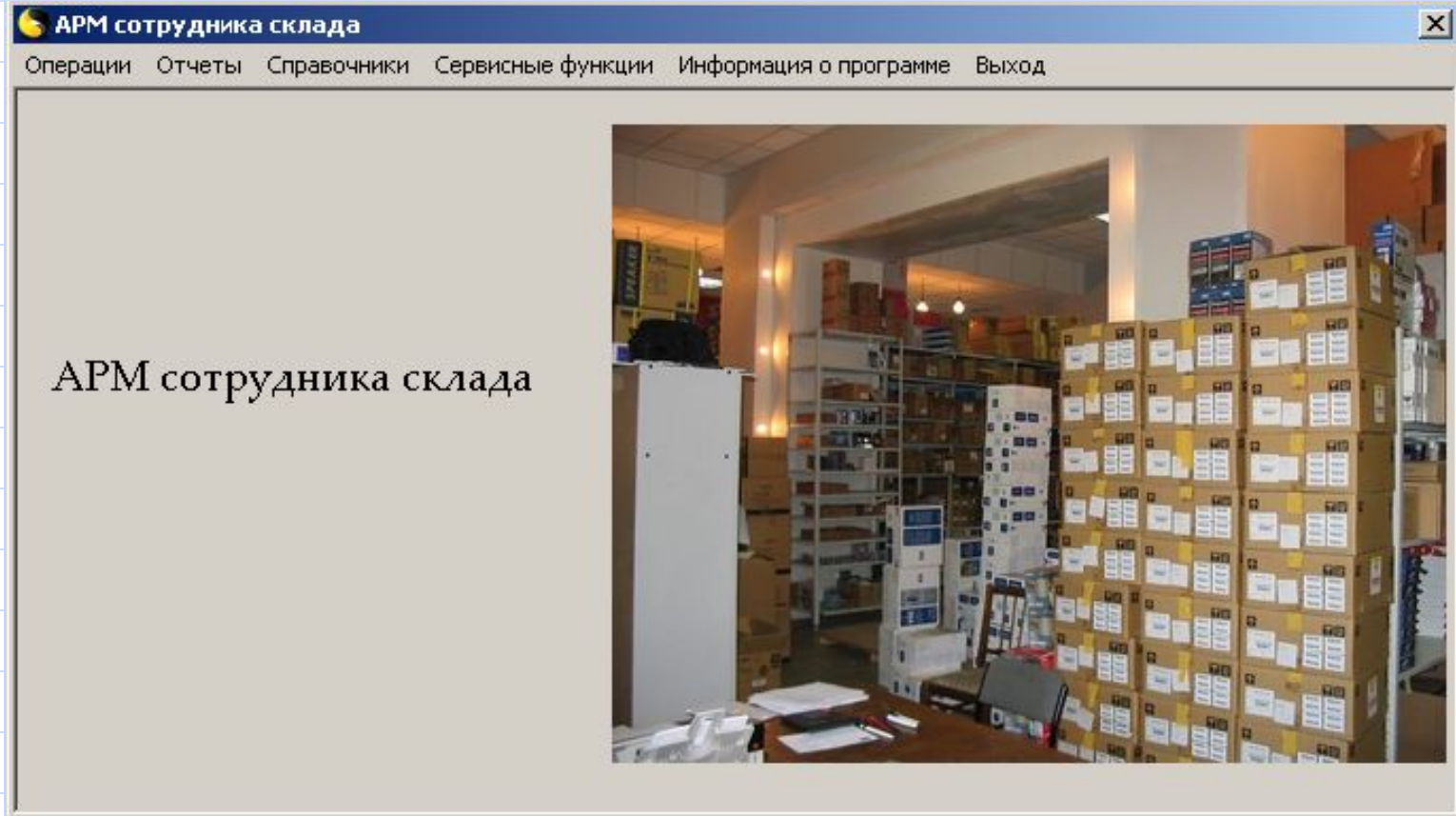


Схема технологического процесса комплекса задач. Ветки формирования ведомости остатков и ведомости прогнозируемых остатков



Экранная форма «Главное меню»



Экранная форма «Прием материалов от поставщика»

Прием материала от поставщика

| | |
|---------------------|------------|
| Дата поставки | 10.05.2006 |
| Название поставщика | ООО "Заря" |
| № Накладной | 123 |
| Сумма | 52612 |

Сохранить

Добавить

Удалить

Изменить

< >

Печать

Выход


Экранная форма «Ведомость остатков сырья и материалов»

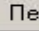
Ведомость остатков материалов на складе


Ведомость остатков сырья на складе

за период
Месяц год

Дата составления

 Новая

 Печать

 Выход

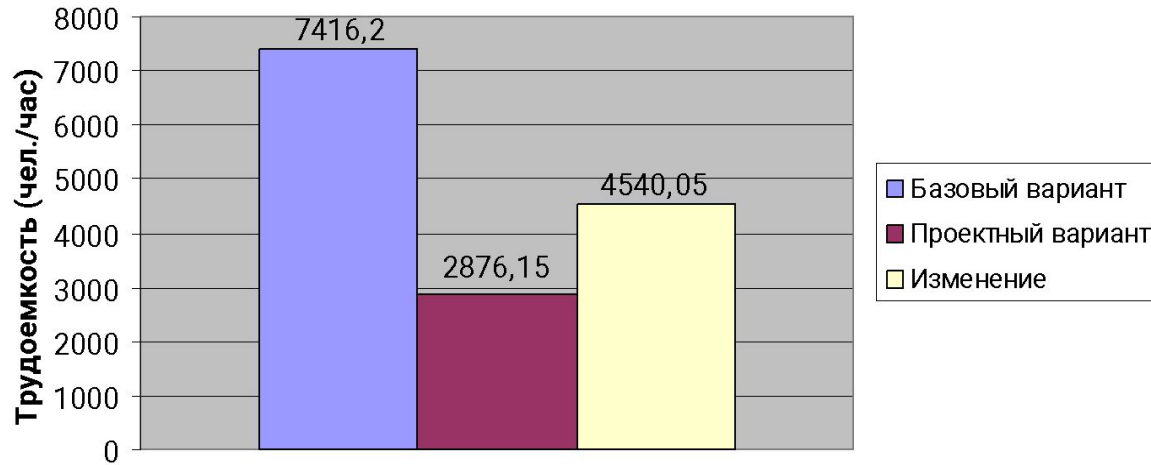
| Наименование | Номенклатурный № | Наименование единицы | Код единицы | Количество |
|--------------|------------------|----------------------|-------------|------------|
| ▶ Доска | 1 | м.куб. | 2 | 124 |
| Дверь | 2 | штук | 5 | 25 |
| Краска KB-12 | 4 | кг | 1 | 780 |

Показатель эффективности от внедрения новой технологии

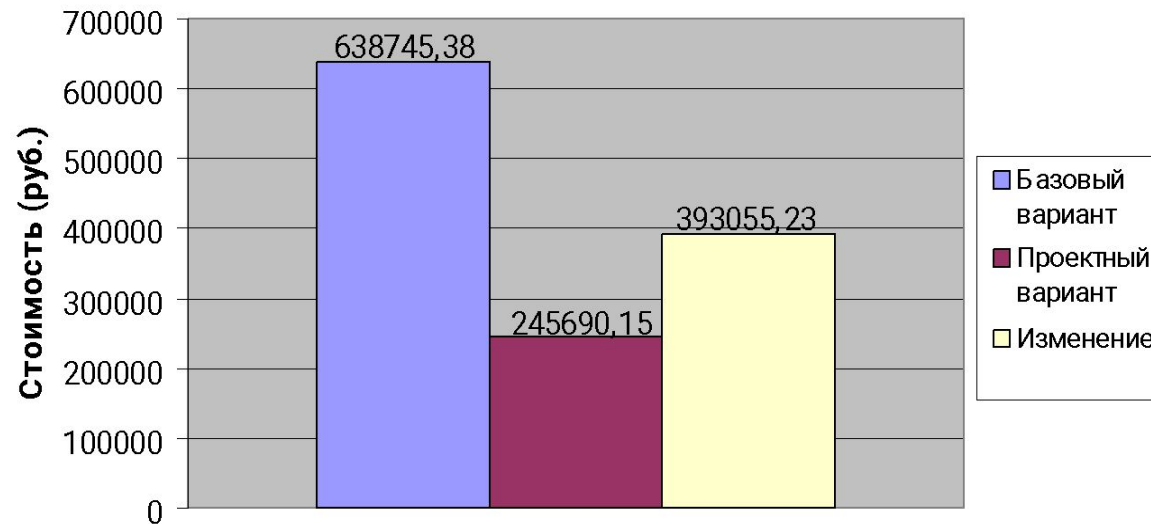
| | Затраты | | Абсолютное изменение затрат | Коэффициент изменения затрат | Индекс изменения затрат |
|--------------|---------------------|-------------------|--------------------------------------|---|-------------------------|
| | Базовый вариант | Проектный вариант | | | |
| Трудоёмкость | T_0 (чел./час) | T_1 (чел./час) | $\Delta T = T_0 - T_1$ (чел./час) | $K_T = \frac{\Delta T}{T_0} \times 100\%$ | $Y_T = T_0 / T_1$ |
| | 7416,20 | 2876,15 | 4540,05 | 61,22% | 2,579 |
| Стоимость | C_0 (руб.) | C_1 (руб.) | $\Delta C = C_0 - C_1$ (руб.) | $K_C = \frac{\Delta C}{C_0} * 100\%$ | $Y_C = C_0 / C_1$ |
| | 638745,38 | 245690,15 | 393055,23 | 61,54% | 2,600 |

Диаграммы показателей эффективности

Трудовые затраты



Стоимостные затраты





Спасибо за внимание!