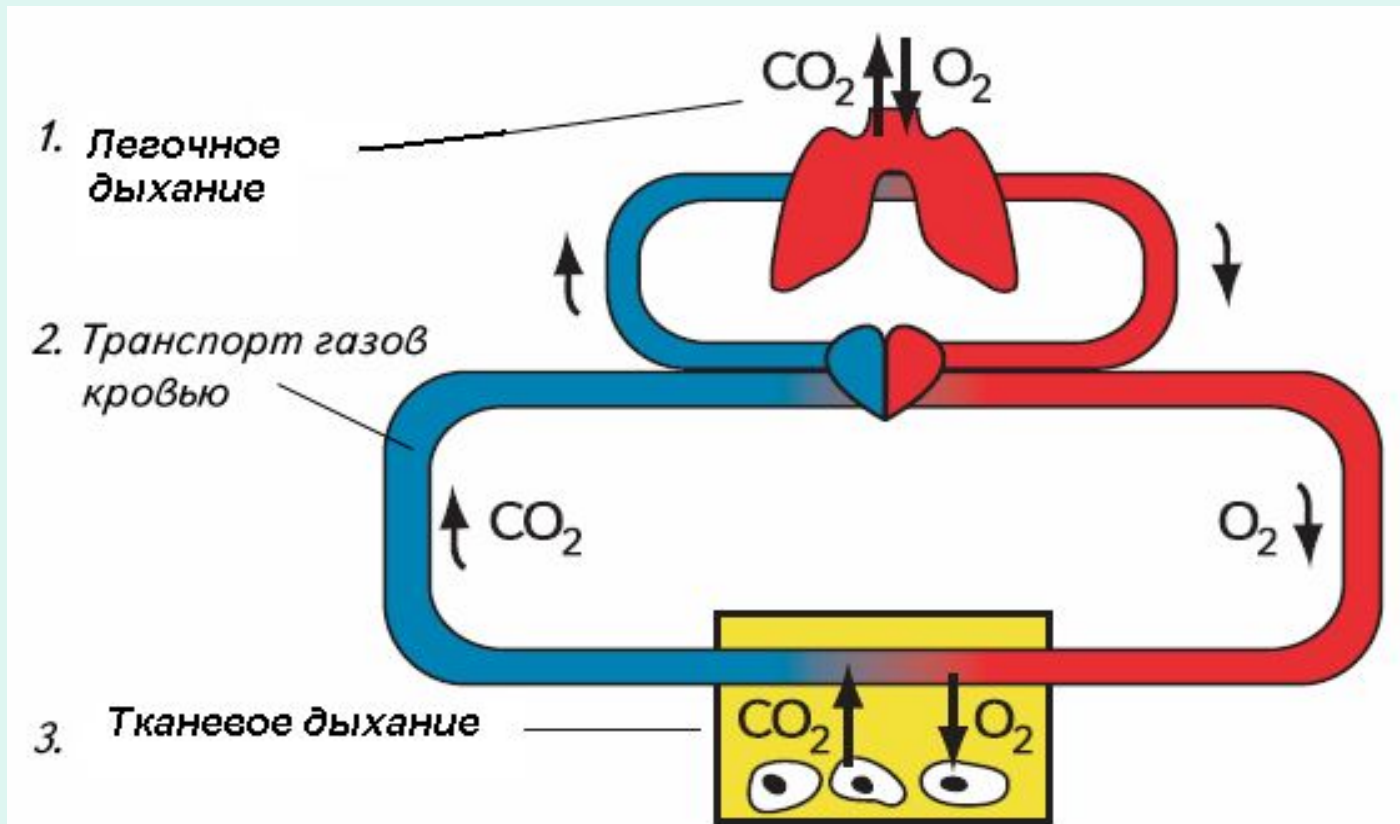


Воздух – это пастбище жизни.

Гиппократ.

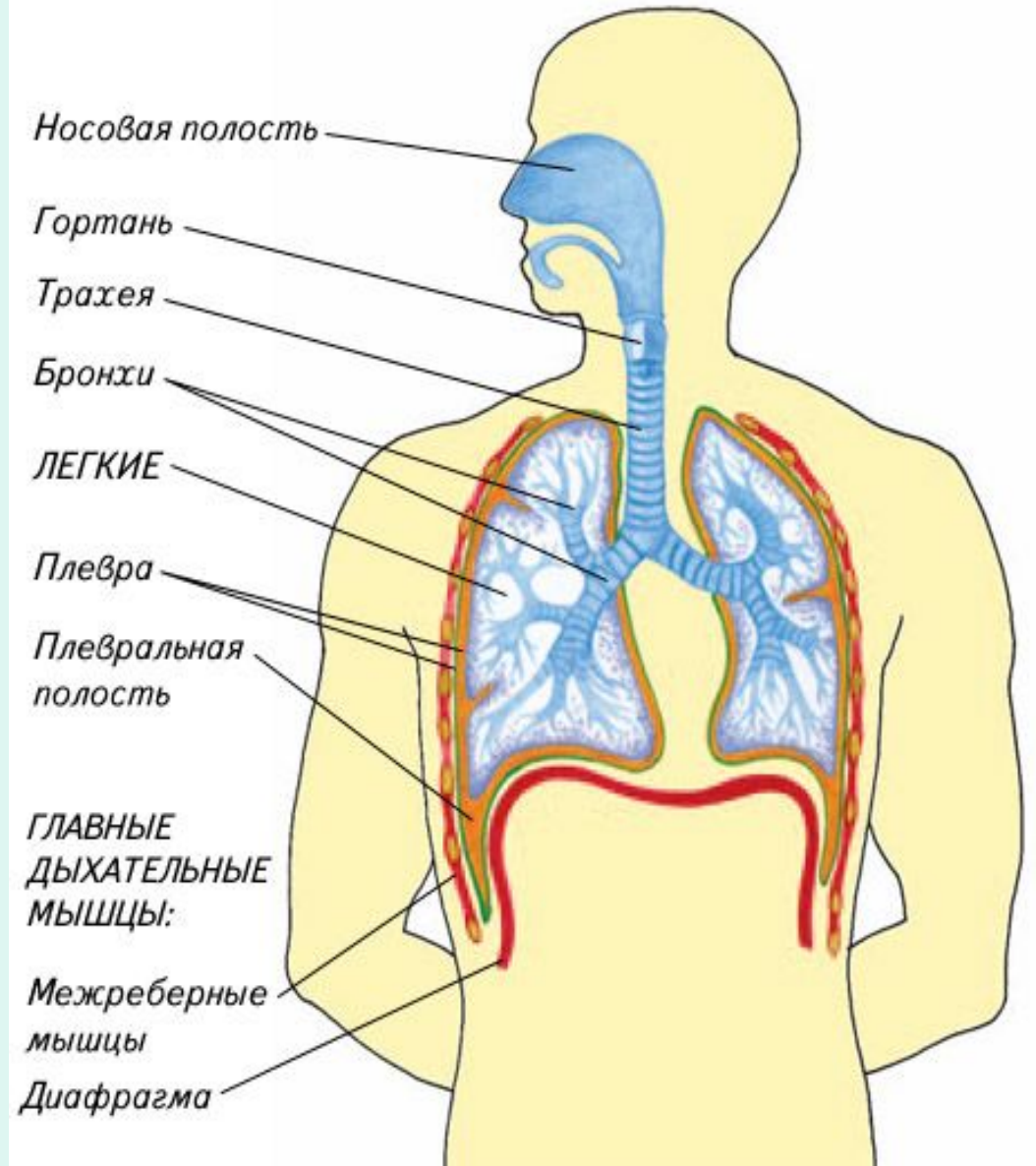
Тема урока: «Органы
дыхания: строение
и функции.»

Дыхание – это совокупность процессов, обеспечивающих поступление кислорода, использование его в окислении органических веществ и удаление углекислого газа и некоторых других веществ



Дыхательная система человека

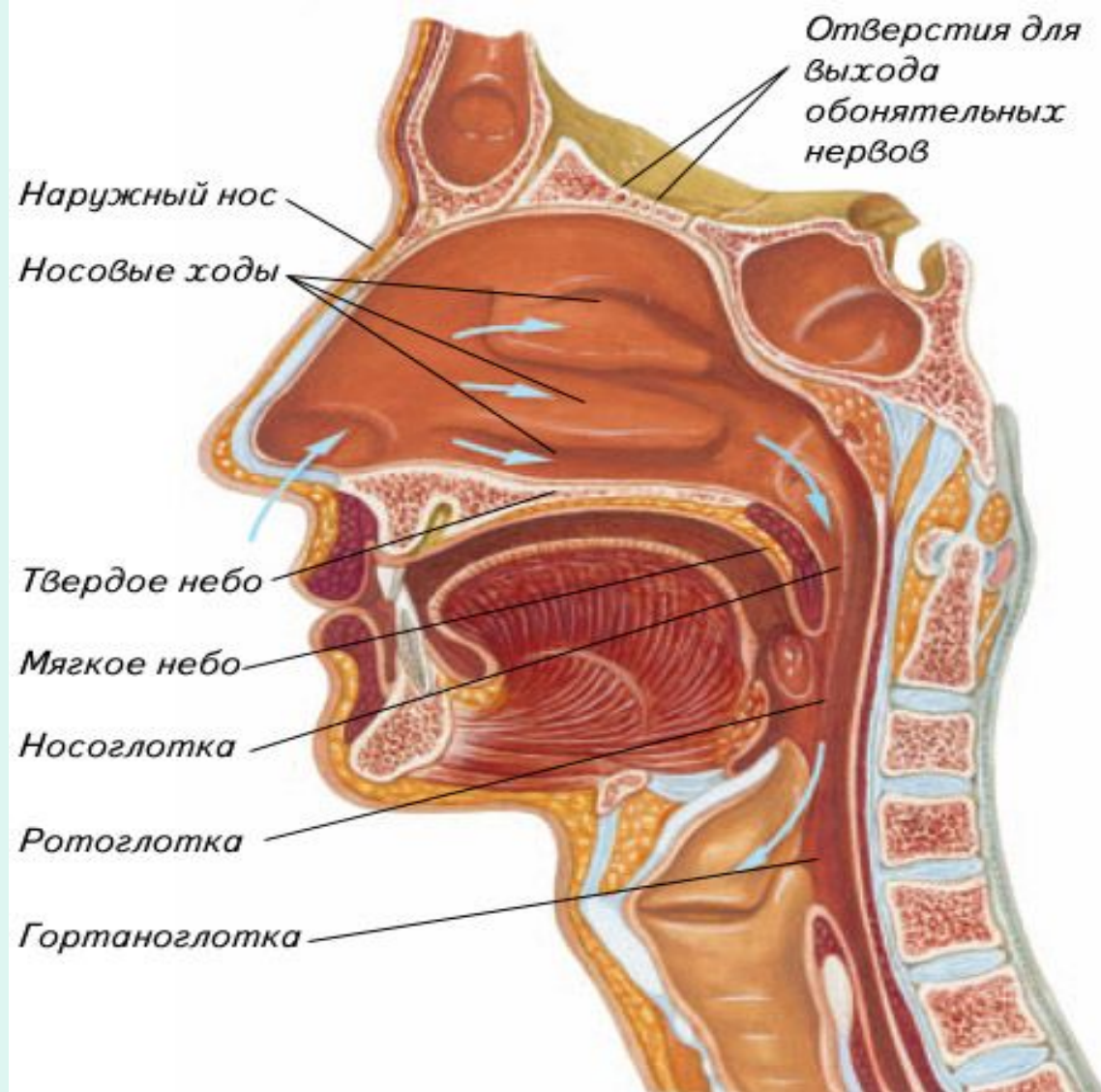
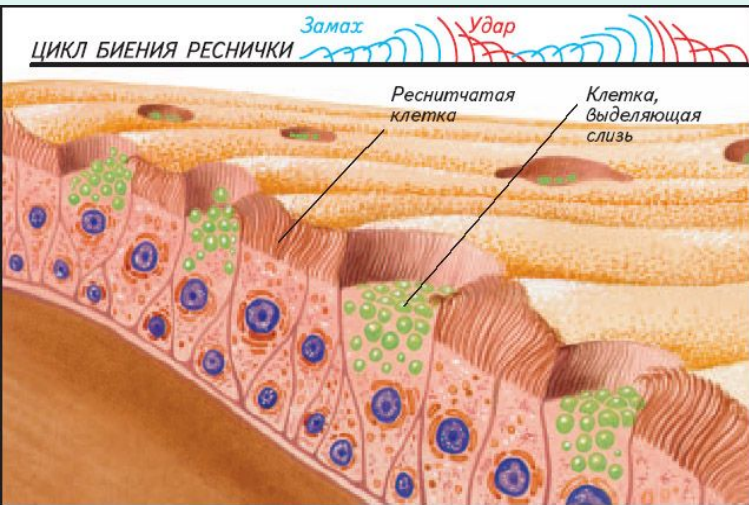
Органы дыхания –
специализированные
органы для
газообмена между
организмом и
окружающей средой.



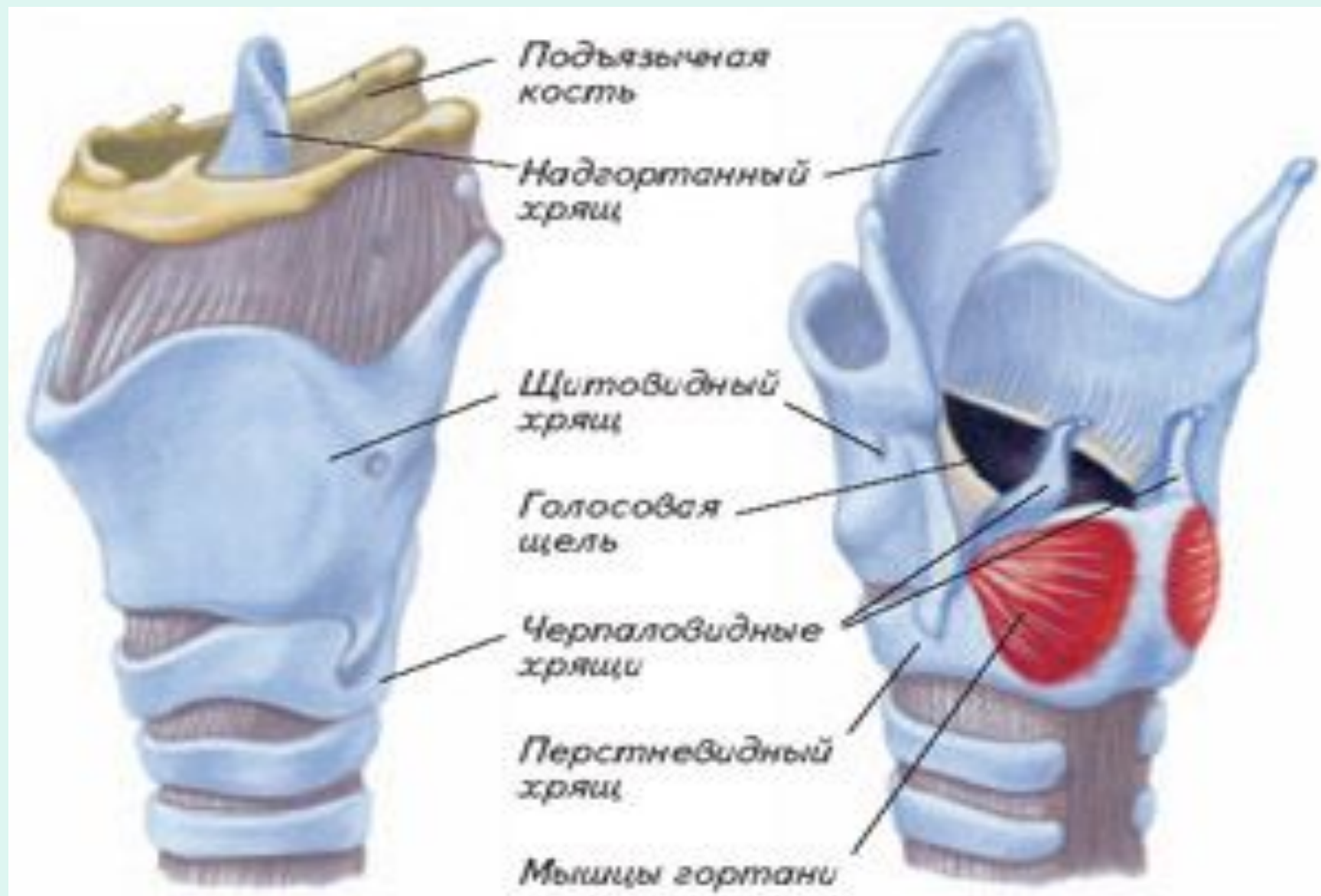
Органы дыхания

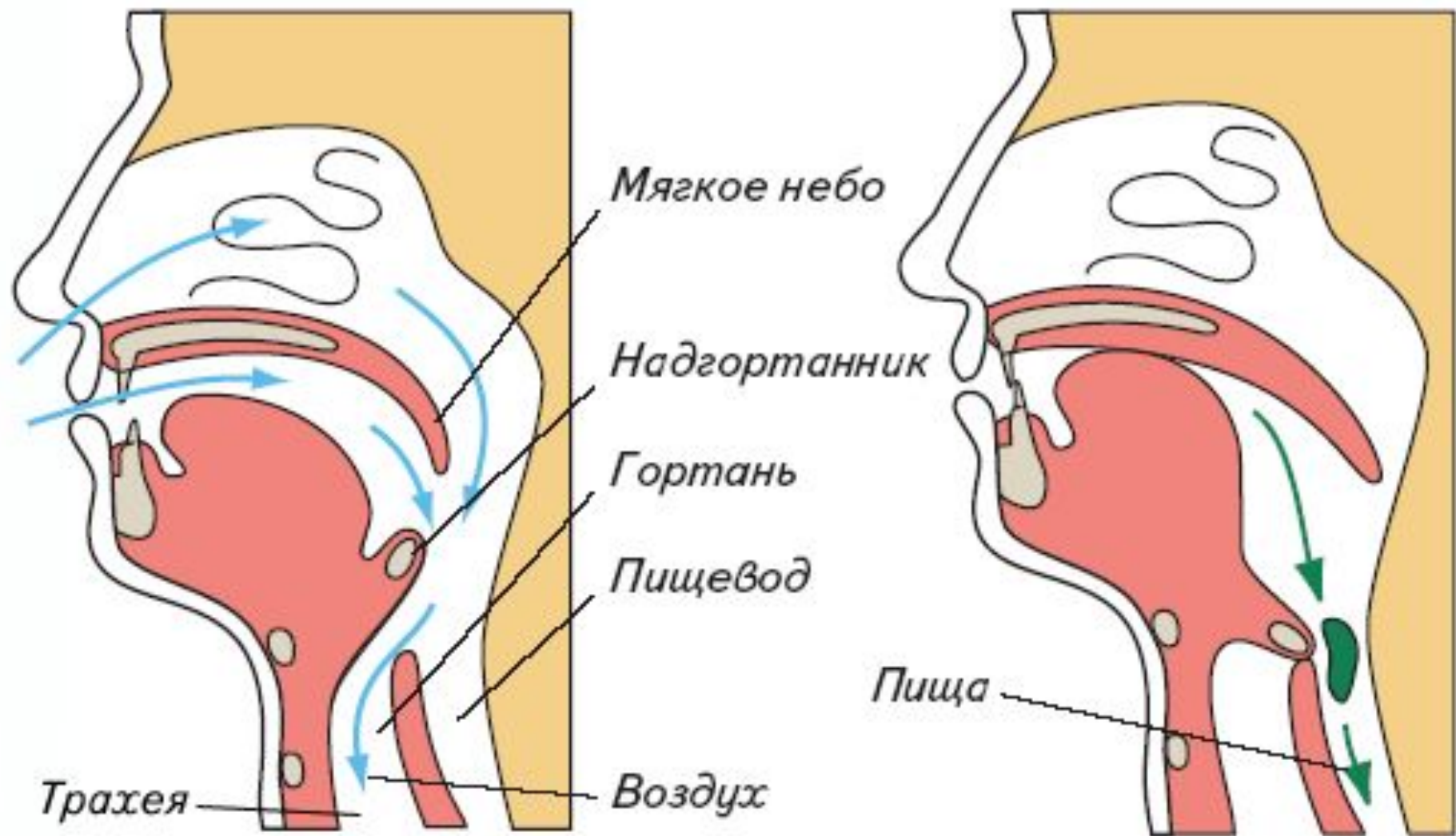
Название органа	Особенности строения	Выполняемые функции
Носовая полость		
Гортань		
Трахея		
Бронхи		
Лёгкие		

Носовая полость



Гортань

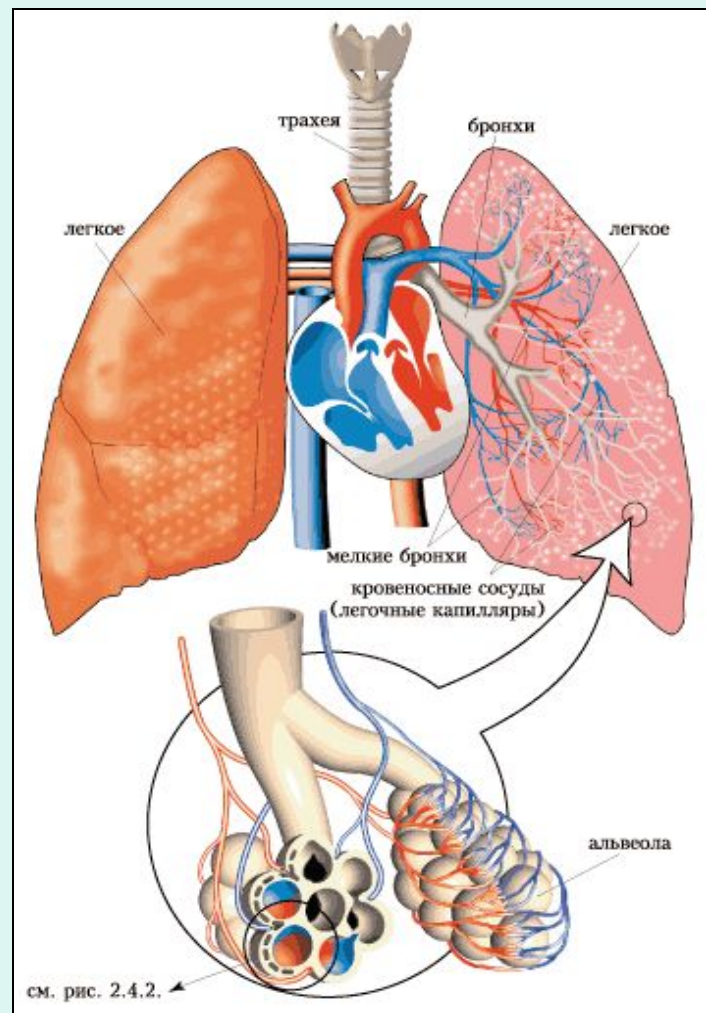
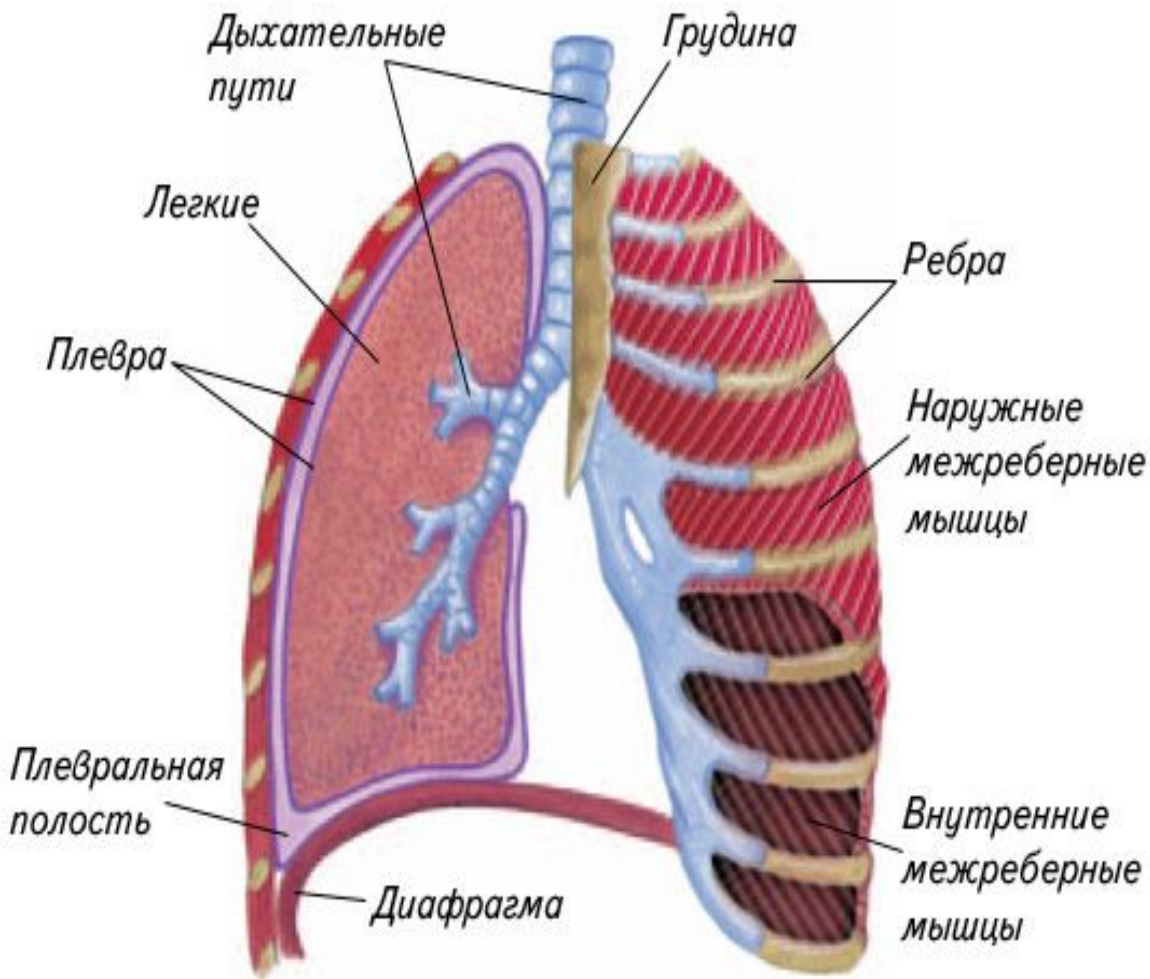




Трахея. Бронхи.



Легкие



Органы дыхания

Название органа	Особенности строения	Выполняемые функции
Носовая полость	Выстлана слизистой оболочкой с мерцательным эпителием. Слизистая оболочка пронизана кровеносными сосудами.	Очищение, увлажнение и согревание вдыхаемого воздуха.
Гортань	Образована хрящами, которые соединены между собой связками и мышцами. В ней находятся голосовые связки с голосовой щелью.	Проведение воздуха. Голособразование.
Трахея	Трахея – это трубка длиной 10-15 см., состоящая из хрящевых полуколец	Проведение воздуха.
Бронхи	Образованы хрящами, в лёгких ветвятся, образуя бронхиальное дерево. Заканчиваются лёгочными пузырьками – альвеолами.	Проведение воздуха.
Лёгкие	Состоят из ветвящихся бронхов, концы которых заканчиваются альвеолами, оплетённых капиллярами. Расположены в грудной полости, покрыты оболочкой – лёгочной плеврой, которая переходит в пристеночную плевру, покрывающую внутреннюю поверхность грудной полости. Плевральная щель между ними заполнена плевральной жидкостью, которая снижает трение при дыхании.	Осуществляют газообмен. Из воздуха кислород проникает в капилляры, т.е. в кровь. Из крови в воздух выделяется углекислый газ.

Проверь себя

Орган или его часть

Выполняемая функция

1. Носовая полость

а) содержит жидкость, снижающую трение

2. Гортань

б) увлажнение воздуха, задерживание пыли

3. Трахея и бронхи

в) обеспечивает свободное прохождение воздуха

4. Легкие

г) образование звуков, рефлексорный кашель

5. Плевральная полость

д) закрывает вход в гортань при проглатывании пищи

6. Надгортанник

е) газообмен между кровью и воздухом альвеол.

Ключ

- 1) б
- 2) г
- 3) в
- 4) е
- 5) а
- 6) д

Критерии оценки

- Нет ошибок – «5»
- Две ошибки – «4»
- Три ошибки и более – «3»

Домашнее задание

Параграф 23, 24 стр.103-104 (до обмена газов)

Вопросы 1-4 стр.102