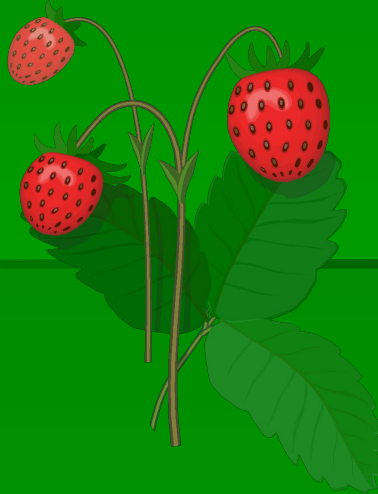
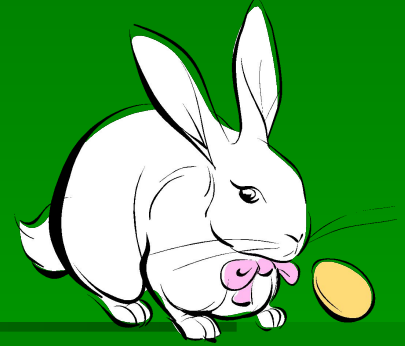


Природа

**разнообразие природы и ее
классификация.**

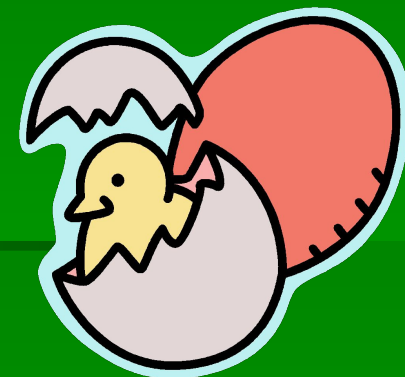
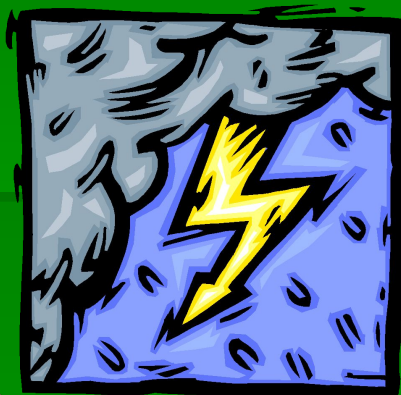
**взаимосвязи в природе
значение природы для человека.**

Природа



Рукотворные объекты

Природа живая



Природа неживая





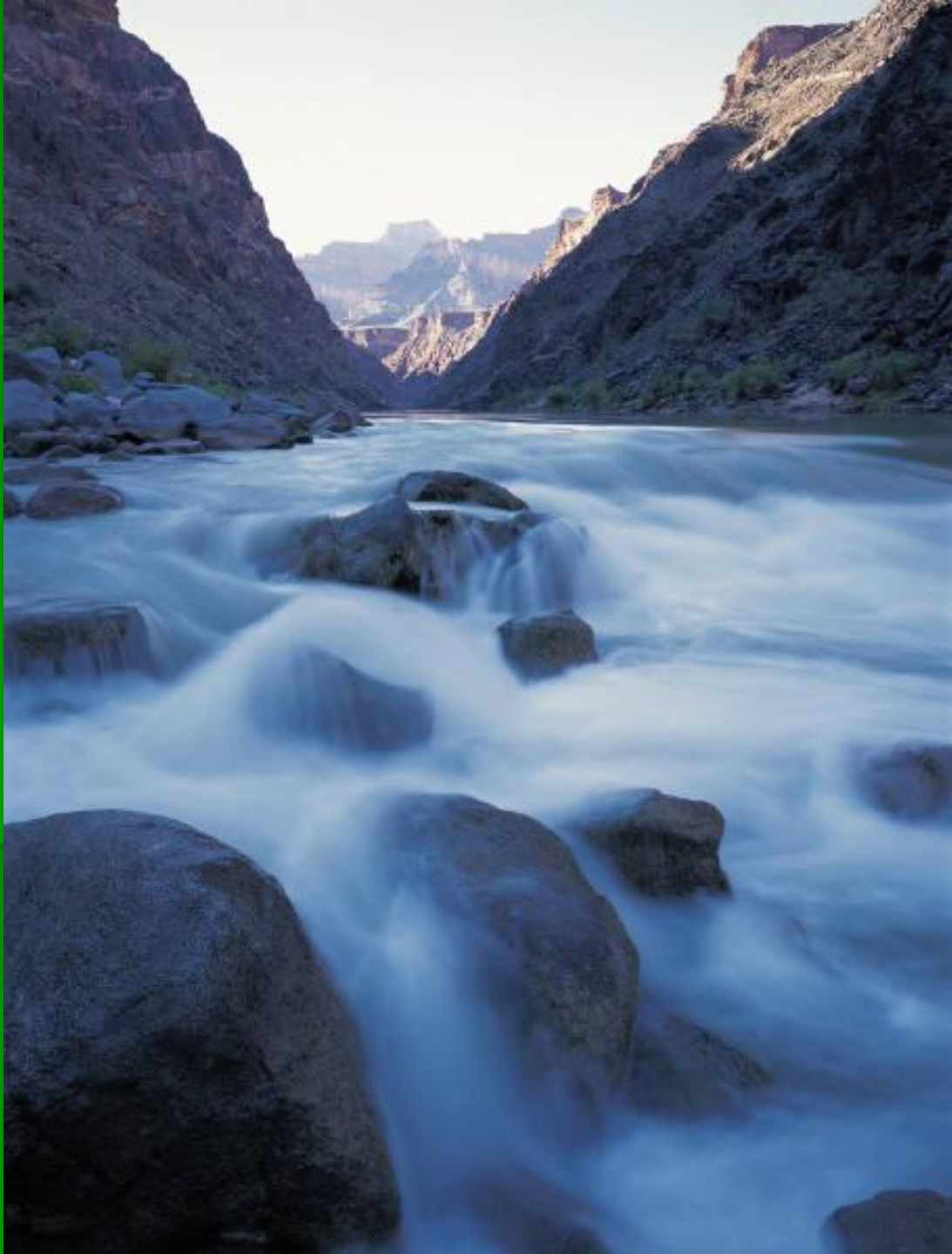








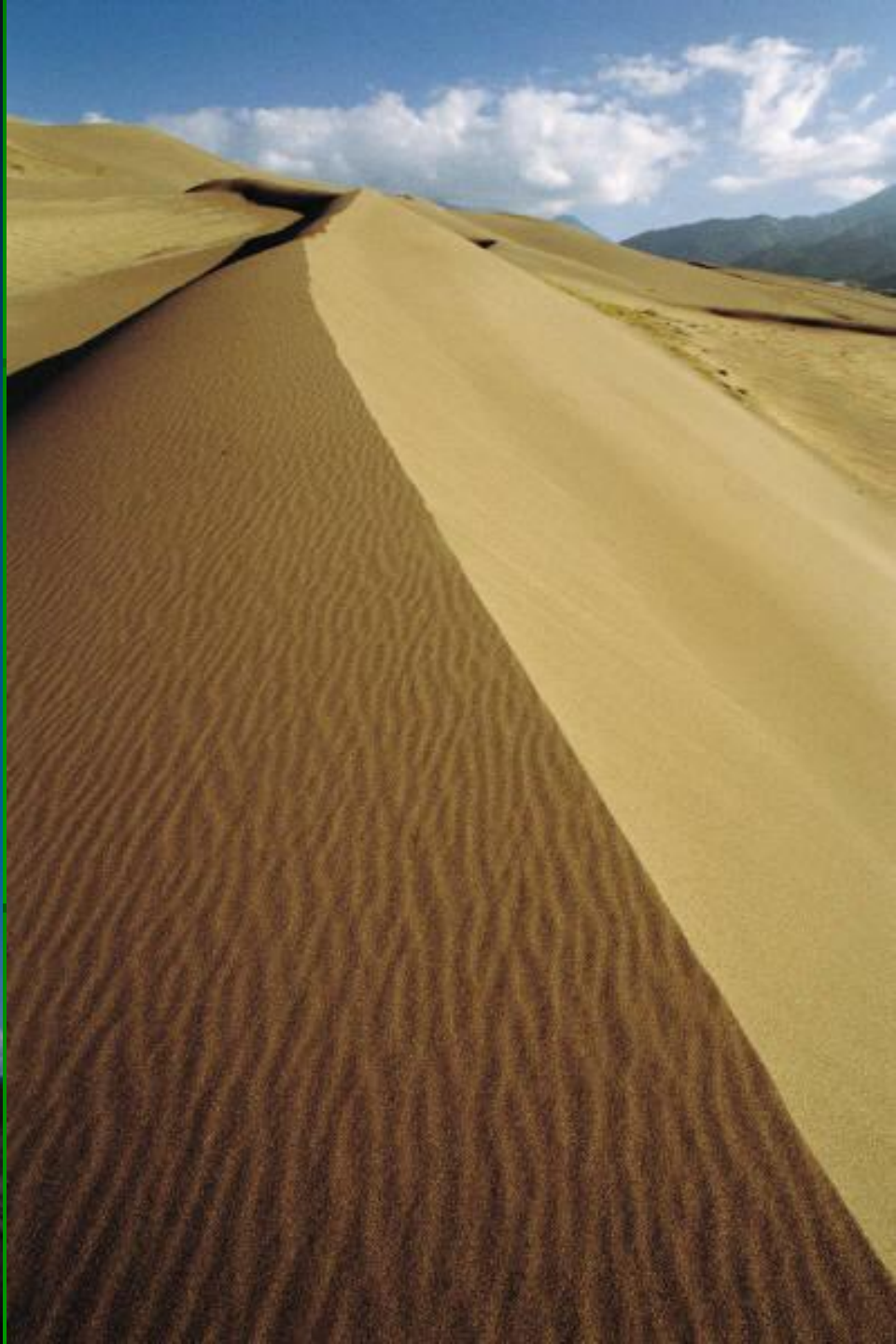














признаки живой природы

Живые существа или организмы

- дышат
- питаются
- растут
- развиваются
- приносят потомство
- умирают

БИОЛОГИЯ - особая наука

- изучает Живую природу
- название произошло от двух греческих слов
 - «биос» - жизнь
 - «логос» - наука

Природа

```
graph TD; A[Природа] --> B[живая]; A --> C[неживая];
```

The diagram illustrates the classification of nature. At the top, a box labeled 'Природа' (Nature) has two arrows pointing downwards to two separate boxes: 'живая' (living) on the left and 'неживая' (non-living) on the right. The background is a light blue gradient with a faint grid pattern.

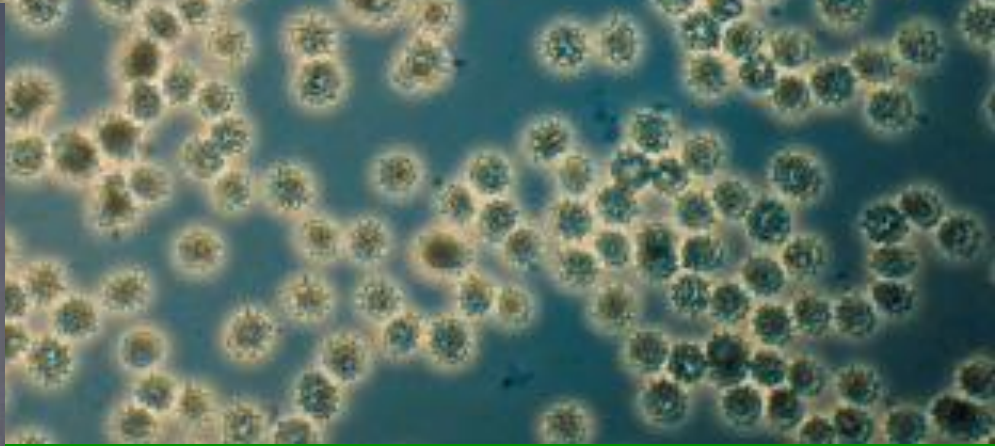
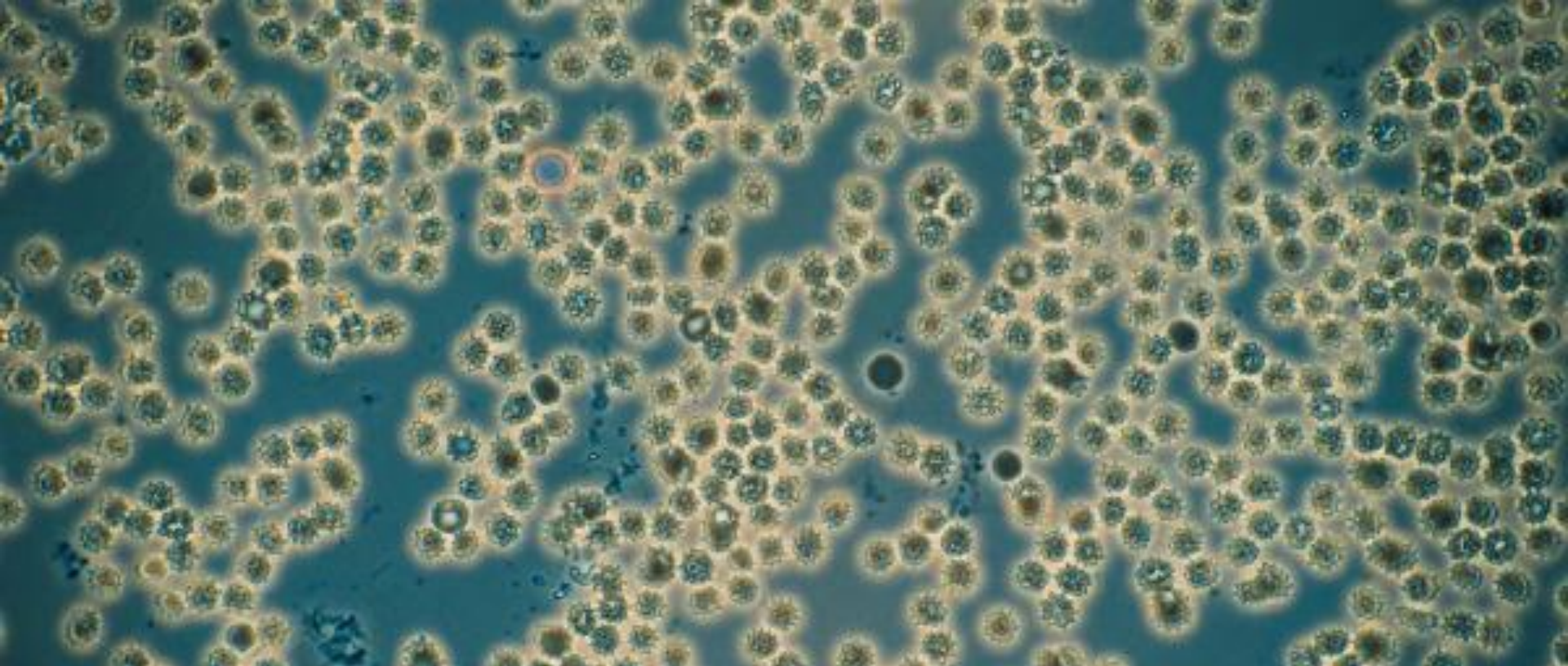
живая

неживая









Природа

```
graph TD; A[Природа] --> B[живая]; A --> C[неживая]; B --> D[царства]; D --> E[растений]; D --> F[животных]; D --> G[грибов]; D --> H[бактерий];
```

The diagram is a hierarchical flowchart on a black background. At the top is a white box with the word 'Природа' in black. Two white arrows point downwards from this box to two more white boxes: 'живая' on the left and 'неживая' on the right. From the 'живая' box, a white arrow points down to a white box labeled 'царства'. From the 'царства' box, four white arrows point downwards to four separate white boxes: 'растений', 'животных', 'грибов', and 'бактерий'.

живая

неживая

царства

бактерий

растений

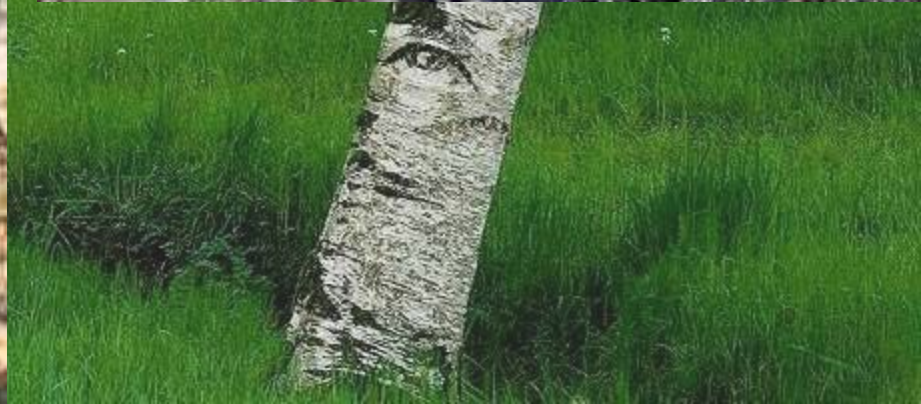
животных

грибов

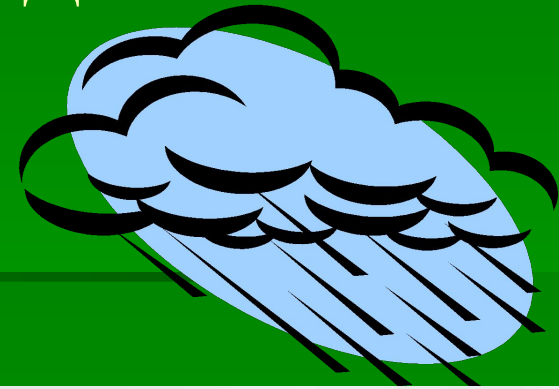
Связи в природе



Связи в природе



Связи в природе



Материалы:

- поурочные разработки по курсу «Окружающий мир» 3 класс, автор О. И. Дмитриева, Т. В. Максимова
- рисунки и фотографии найдены с помощью поисковика <http://yandex.ru/>

Работу выполнила

- учитель начальных классов МОУ СОШ №9 Шипицина Наталья Григорьевна