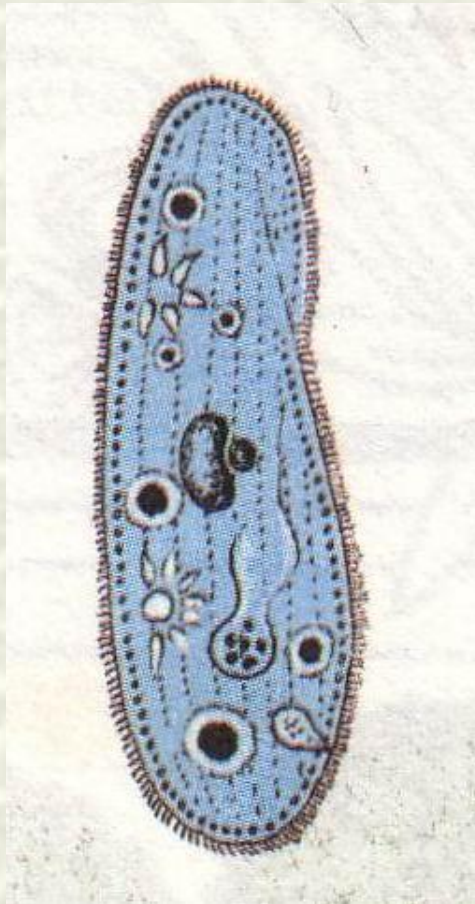
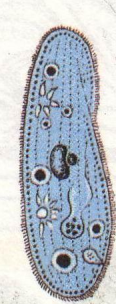


Потенциальные возможности размножения организмов

ИНФУЗОРИЯ





1

2

3

15 - ?

Геометрическая прогрессия

$$b_n = b_1 q^{n-1}$$

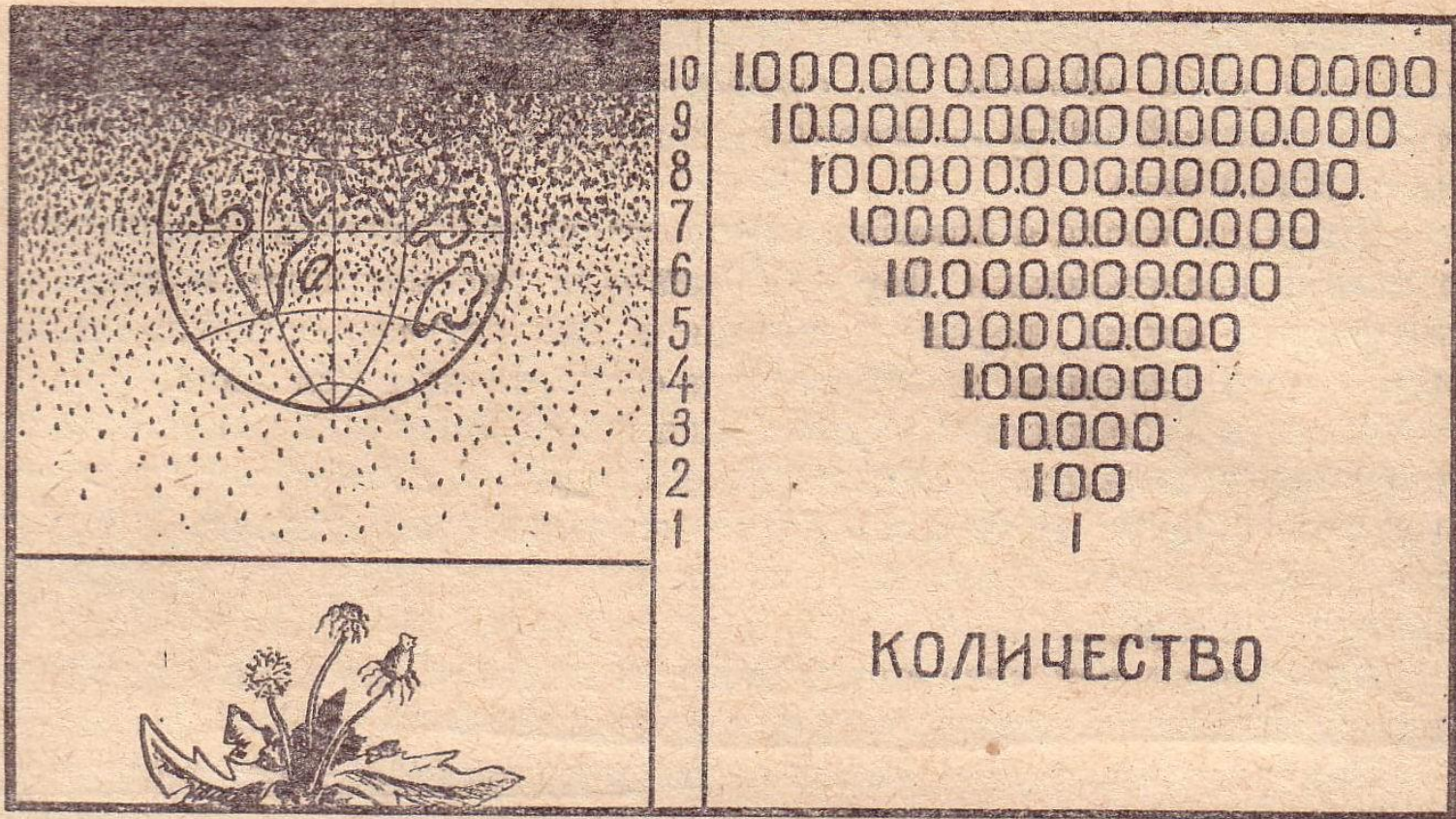
$$b_{15} = 2 * 2^{14} = 32\,768$$

Быстрота размножения бактерий



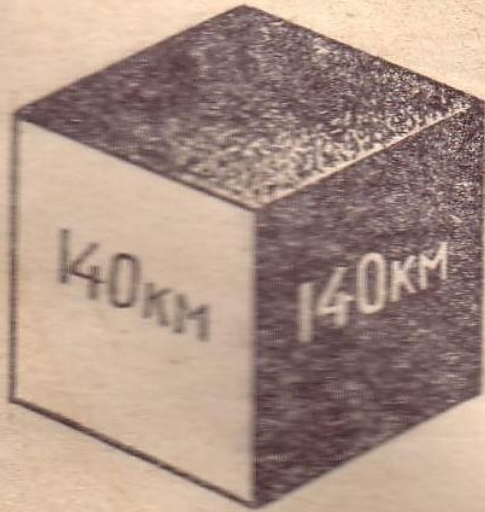


ОДУВАНЧИКИ





МУХА



ТЛЯ



за 1 месяц—

300

миллионов

ПОТОМКОВ

Воробьинообразные



за 35 лет

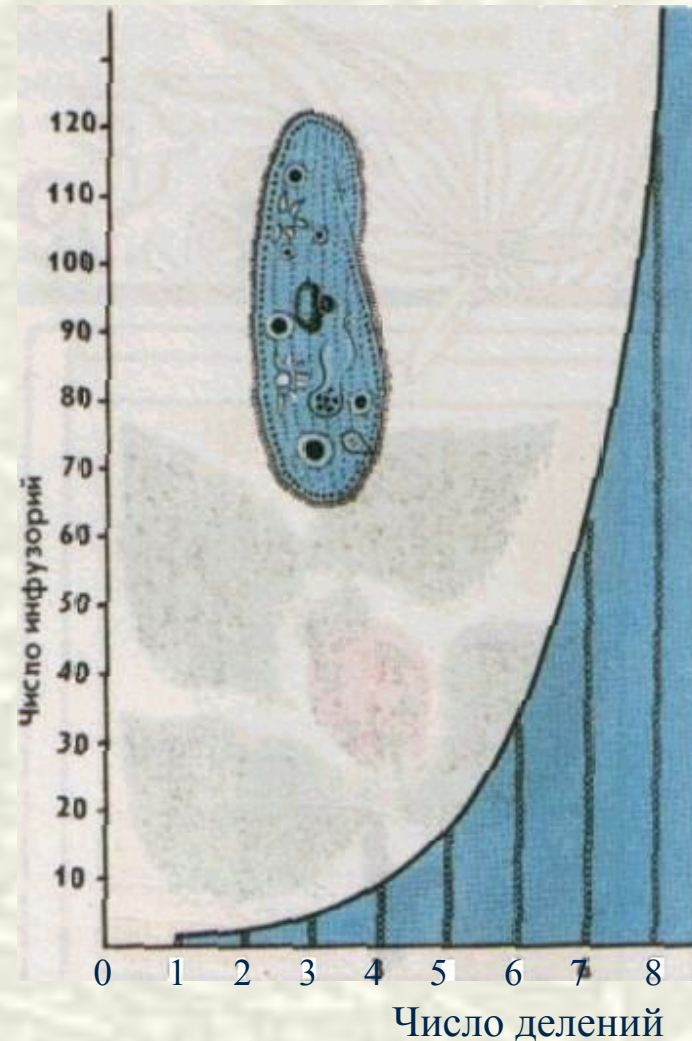
МОЖЕТ

ПОКРЫТЬ

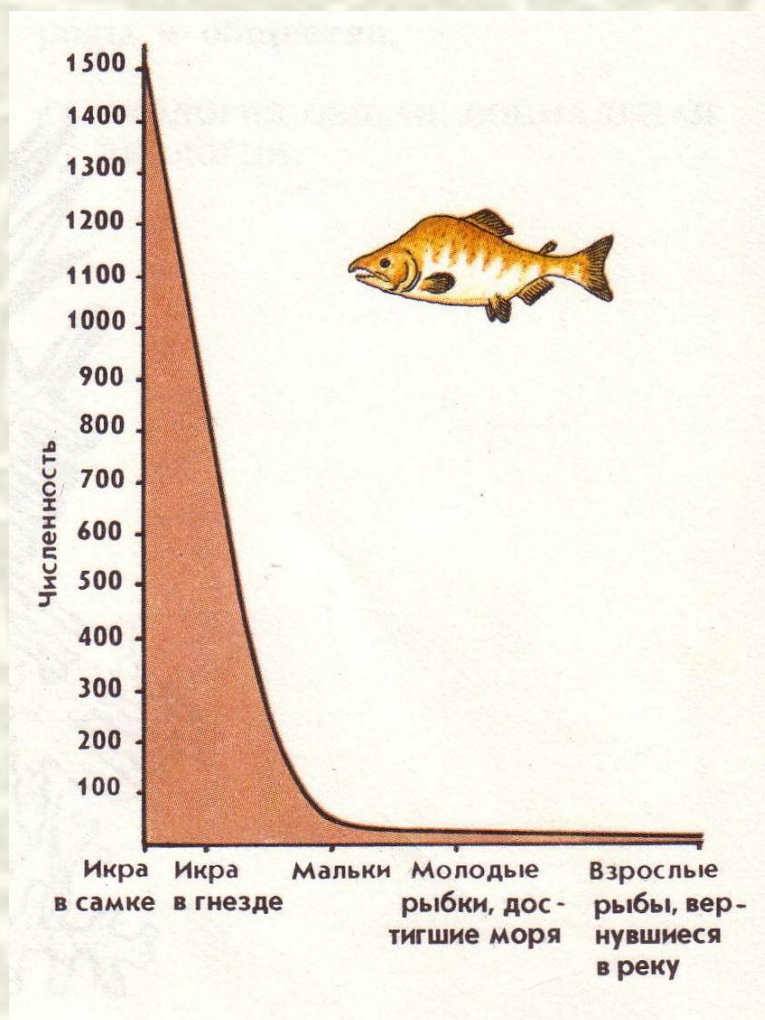
весь

земной шар

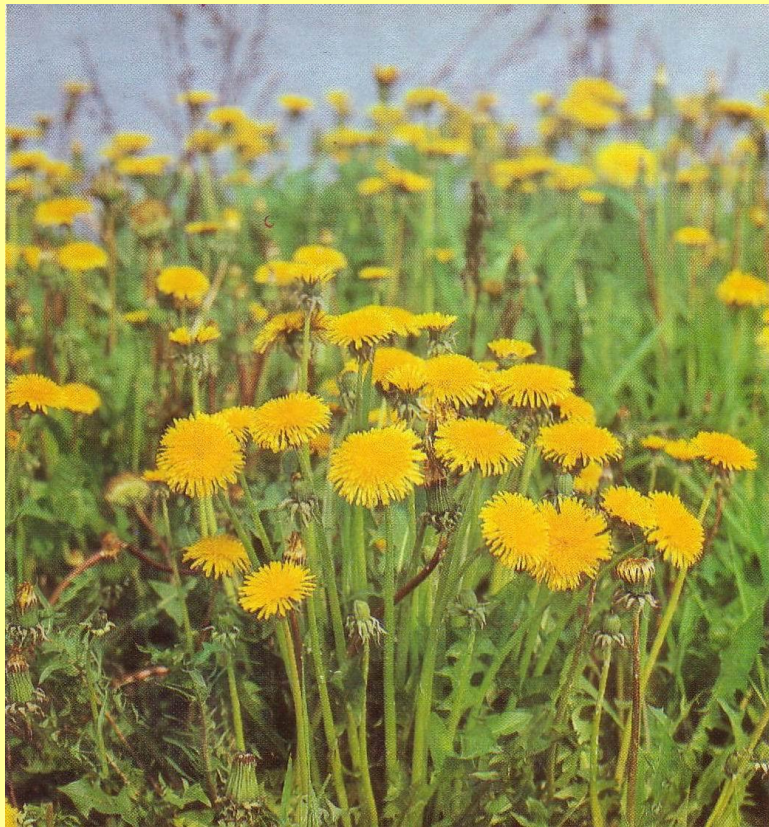
Рост численности инфузорий при неограниченном размножении



Кривая выживаемости потомства дальневосточной горбуши



ЗАДАЧА



Одно растение одуванчика занимает на земле площадь 1 м^2 и даёт в год около 100 летучих семян.

а) Сколько квадратных километров площади покроеет всё потомство одной особи одуванчика через 10 лет при условии, если он размножается беспрепятственно по геометрической прогрессии?

б) Хватит ли этим растениям на 11-ый год места на поверхности суши земного шара?

Тест

ОТВЕТЫ

1. *B*

2. *Г*

3. *Г*