

ОСНОВЫ СЕЛЕКЦИИ.



Породы

собак

и

кошек



Далматин.



Американский коккер-спаниель.



Норвежская кошка.



Персидская кошка.



Родезийский риджбек.



Самоедская лайка.



Сиамская кошка.



Сиамская кошка.

Сорта растений



Гладиолусы.

Томаты.



Астры.

Виноград.

Селекция

наука о методах создания новых и
улучшении существующих пород
животных, сортов культурных
растений и штаммов
микроорганизмов с ценными для
человека признаками и
свойствами

Порода, сорт, штамм – это популяция организмов, полученных в результате селекции, которые характеризуются определенным генофондом, наследственно закрепленными морфологическими и физиологическими признаками и определенным уровнем продуктивности.

Задачи селекции

Повышение урожайности сортов и продуктивности животных

Повышение устойчивости к заболеваниям

Улучшение качества продукции

Пригодность для механизированного или промышленного выращивания и разведения

Экологическая пластичность сортов и пород

Вавилов

Николай

Иванови

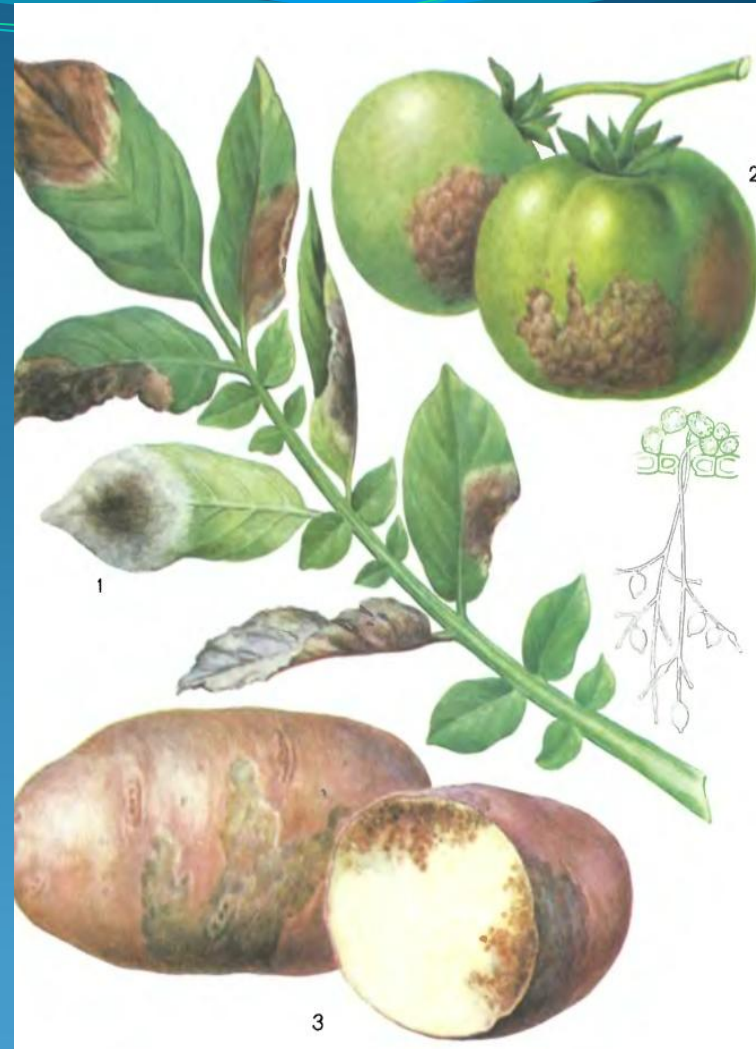
Ч

"Мне не жалко отдать
жизнь ради самого
малого в науке..."

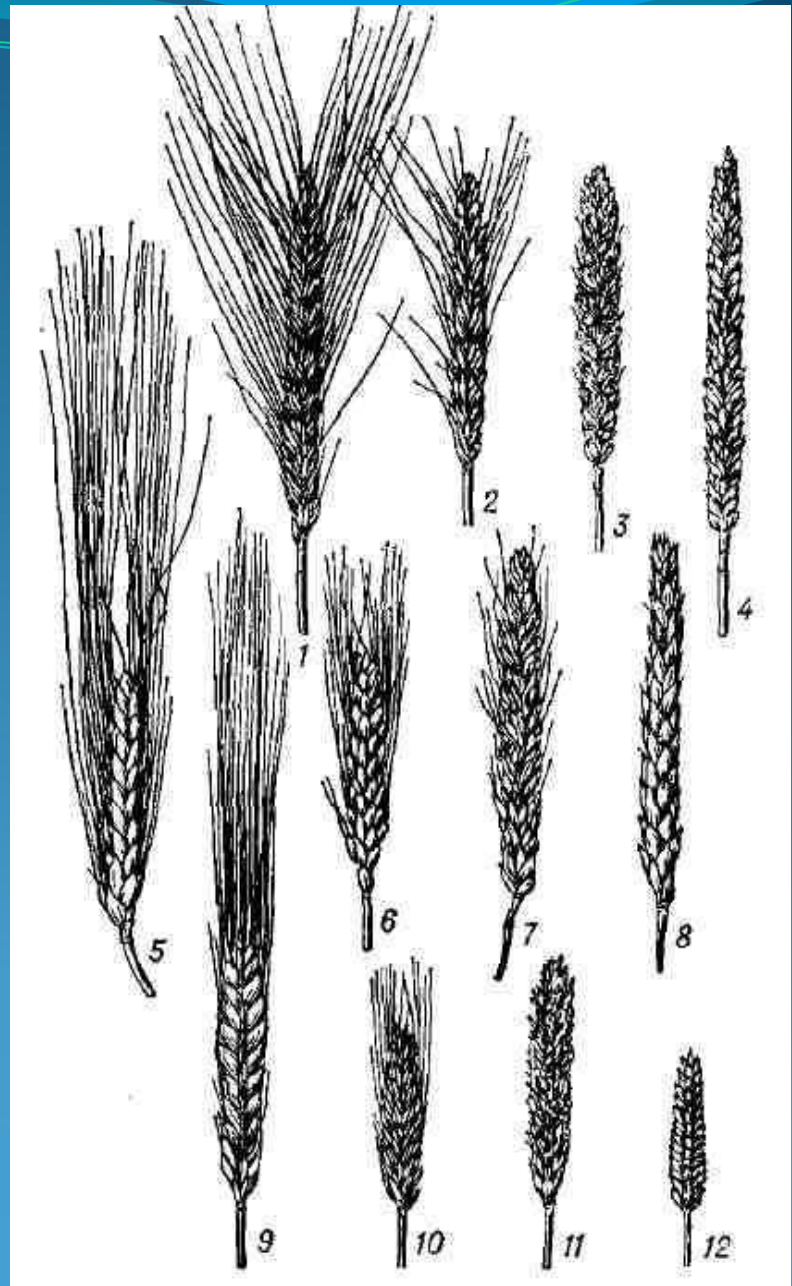
Н. И. Вавилов родился 26
ноября 1887 г. в Москве. Ко
времени окончания
коммерческого училища он
уже твердо знал, что будет
биологом. В 1906 г. Николай
Иванович поступил в
Московский
сельскохозяйственный
институт Уже в
студенческие годы начали
проявляться его
замечательные качества.



На старших курсах Вавилов работал над проблемой иммунитета у растений к различным заболеваниям. Впоследствии он обосновал учение об иммунитете у растений.



В 1917 г. Н. И. Вавилов получил приглашение возглавить кафедру генетики, селекции и частного земледелия на Саратовских высших сельскохозяйственных курсах и переехал в Саратов. Вместе с тем он продолжал широкое полевое изучение сортов различных сельскохозяйственных растений, в первую очередь хлебных злаков.



С 1924 года Вавилов стал директором Всесоюзного Института прикладной ботаники в Ленинграде (впоследствии Всесоюзный Институт растениеводства – ВИР).



происхождения культурных растений



Вавилов активно организовывал и участвовал в экспедициях. В итоге с 1923 по 1940 гг. Н. И. Вавиловым и другими сотрудниками ВИРа было совершено 180 экспедиций, из них 40 – в 65 зарубежных стран.

Мировая коллекция института к 1940 г. состояла из 250 тыс. образцов, из них 36 тыс. образцов пшеницы, 10 тыс. – кукурузы, 23 тыс. – кормовых и т. д.

рядов наследственной изменчивости (1920 г.)

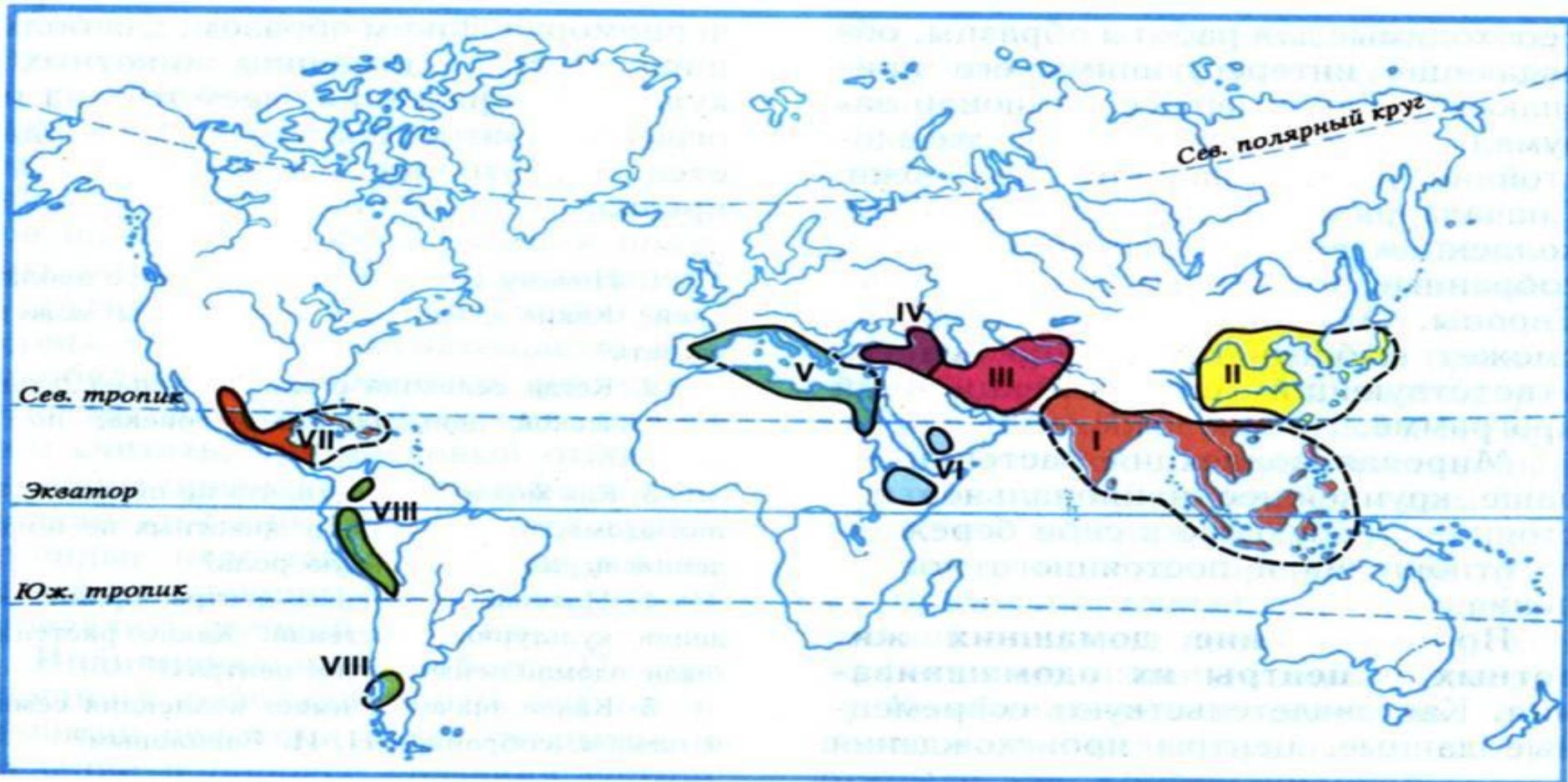
Виды и роды, генетически близкие, характеризуются сходными рядами наследственной изменчивости с такой правильностью, что, зная ряд форм в пределах одного вида, можно предвидеть нахождение параллельных форм у других видов и родов. Чем генетически ближе роды и виды, тем полнее сходство в рядах их изменчивости



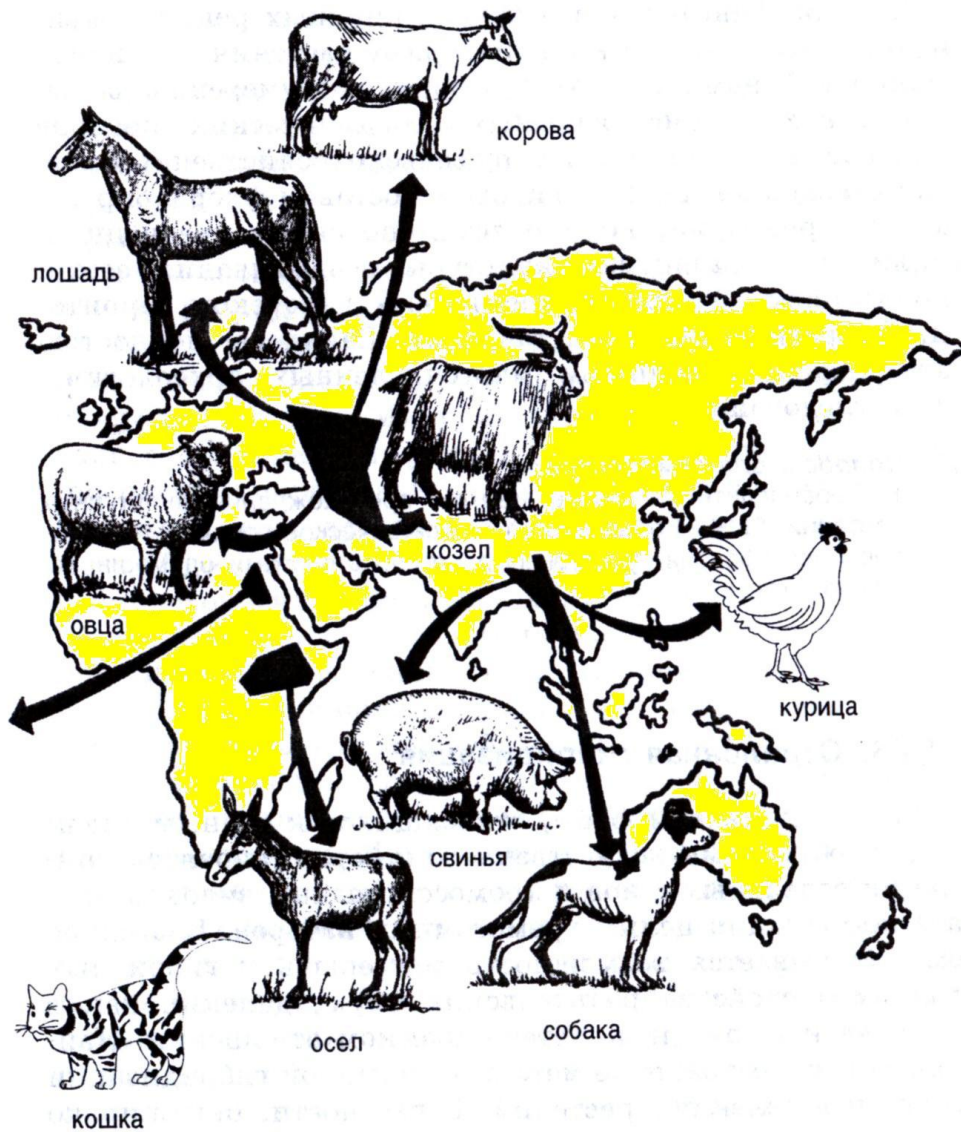
Н.И. Вавилов был репрессирован, погиб в тюрьме в 1943 г.



Центры происхождения культурных растений: 1 – Южноазиатский; 2 – Восточноазиатский; 3 – Среднеазиатский; 4 – Переднеазиатский; 5 – Средиземноморский; 6 – Абиссинский; 7 – Центральноамериканский; 8 – Южноамериканский.



Районы одомашнивания животных



Селекция животных происходила в тех же центрах, что и растений и началась видимо случайно. Пойманные детеныши содержались в неволе, и те, которые смогли выжить и не вели себя агрессивно по отношению к человеку оставались, т.е. отбор был по поведению и способности жить в неволе.

Выделяют 8 районов одомашнивания животных:

1. Передняя Азия. 9-10 тыс. лет назад из дикого барана Муфлона была одомашнена **овца**.



2. Индонезийско-Индокитайский.

Были одомашнены **собака** (от волка 10 тыс. лет), **свинья** (камышовый кабан 8 тыс. лет), **куры** (дикие банкиевские куры), **утки и гуси** (от диких уток и гусей).

3. **Малая Азия.** Из диких горных коз примерно 7-8 тыс. лет назад одомашнены **КОЗЫ.**

4. **Евразия.** Были одомашнены **крупный рогатый скот** (от дикого быка Тура 5-6 тыс. лет) и **свиньи** (от дикого лесного кабана 8 тыс. лет).

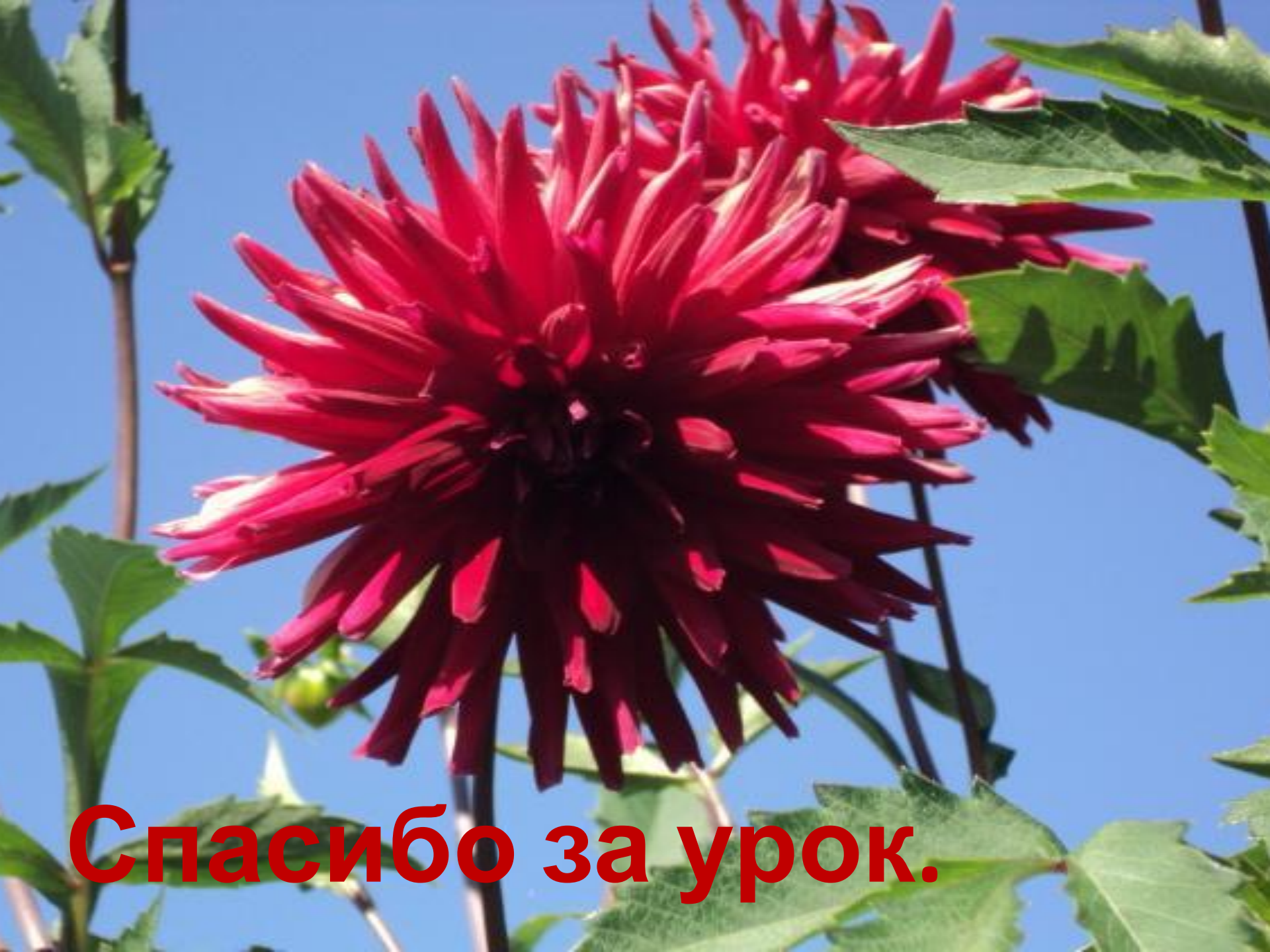
5. **Степи Причерноморья.** Из дикого тарпана примерно 5-6 тыс. лет назад была одомашнена **лошадь.**

6. **Североафриканский.** Около 3,5 тыс. лет назад из дикой камышовой кошки была одомашнена **кошка.**



7. Южноамериканский. Около 1 тыс. лет назад была одомашнена **лама** из диких лам и **морская свинка** из обитающих до сих пор в этом районе диких морских свинок.

8. Центральноамериканский. Здесь около 2 тыс. лет назад была одомашнена **индейка** из диких индеек.



Спасибо за урок.