

*О приоритетных направлениях
развития системы образования
Холмогорского района в рамках
реализации национальной
образовательной инициативы «Наша
новая школа»*

**Леонтьев Александр Алексеевич
начальник Управления образования
администрации МО «Холмогорский
муниципальный район»**

Система образования на территории муниципального образования «Холмогорский муниципальный район»

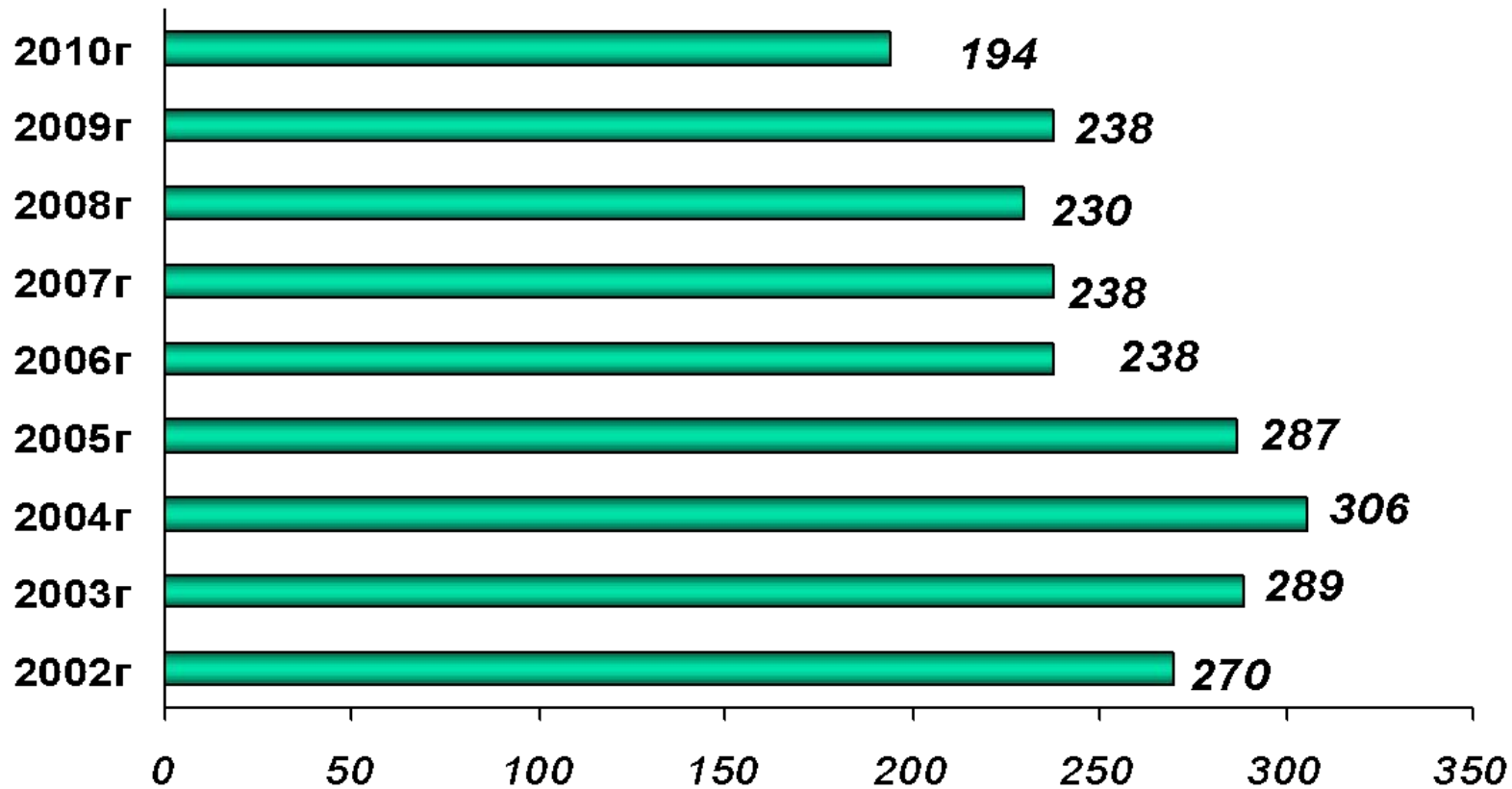
- 23 детских сада
- 13 средних школ
- 8 основных школ
- 3 начальных школ
- 5 УКП на базе Холмогорской, Луковецкой, Ломоносовской, Емецкой школ
- 2 музыкальные школы искусств – МОУ (с. Холмогоры, п. Луковецкий)
- 2 государственных образовательных учреждений начального профессионального образования «ПУ №47» (д. Надручей) и «Художественное профессиональное училище резьбы по кости № 27» (с.Ломоносово),
- Районная школа одаренных детей на базе Емецкой СОШ
- 1 детский дом (п. Рембуево)
- Муниципальное образовательное учреждение дополнительного образования детей «Районный Центр дополнительного образования»



ДОШКОЛЬНОЕ ОБРАЗОВАНИЕ

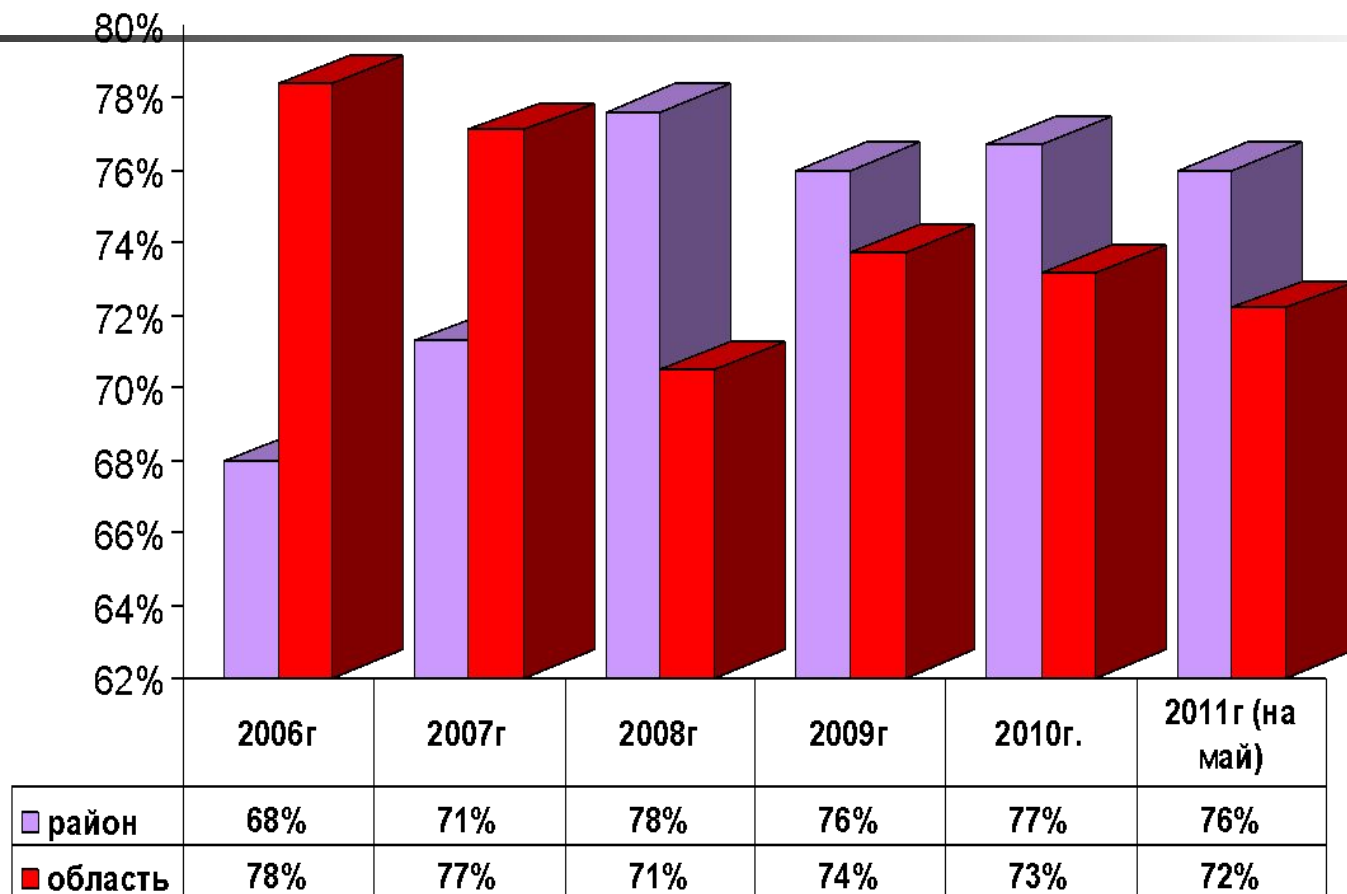
Показатели

рождаемости



	2002г	2003г	2004г	2005г	2006г	2007г	2008г	2009г	2010г
■ количество детей	270	289	306	287	238	238	230	238	194

Охват детей с 1 до 7 лет дошкольным образованием

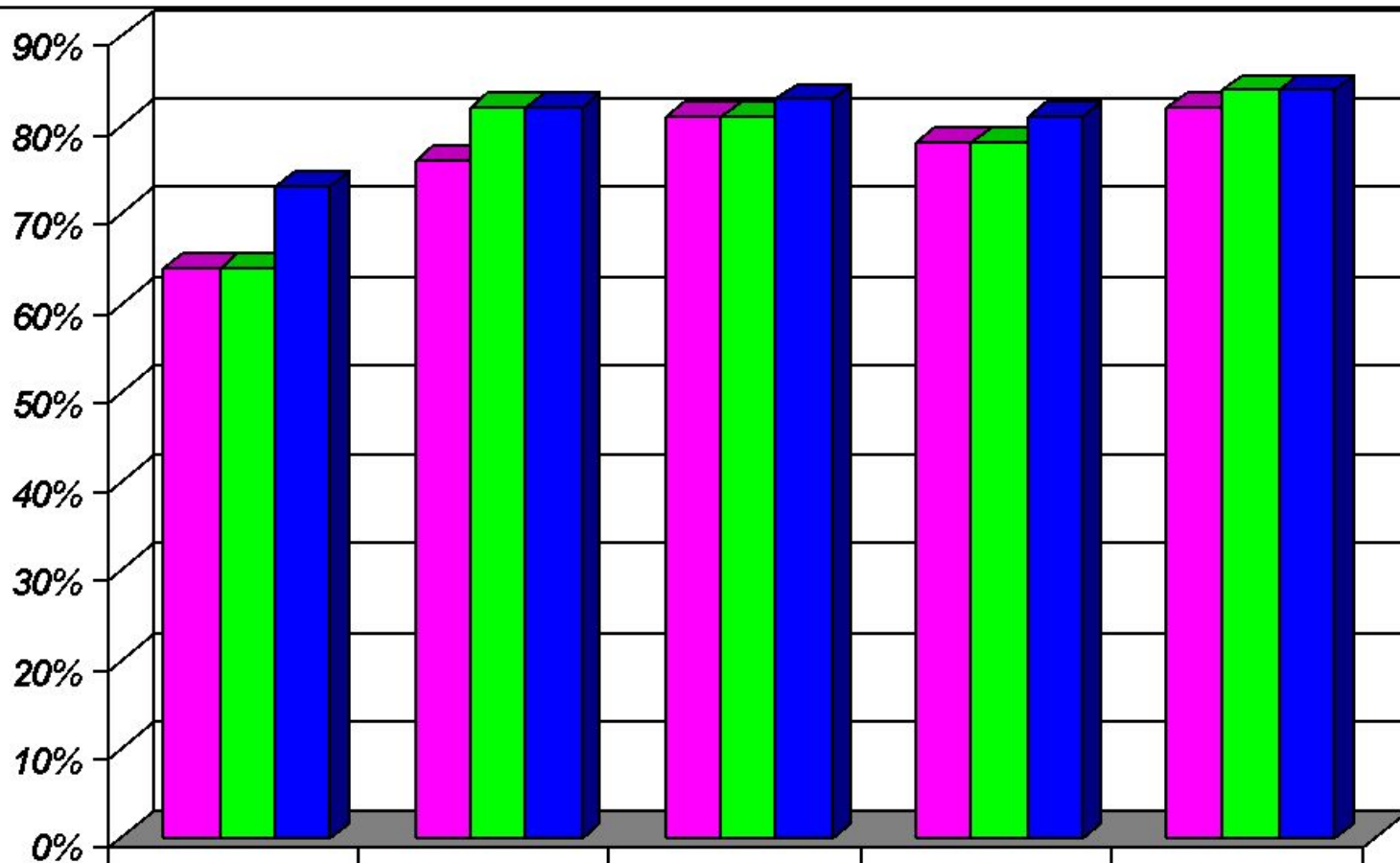




10.12.2008 10:58



Выполнение натуральных норм питания



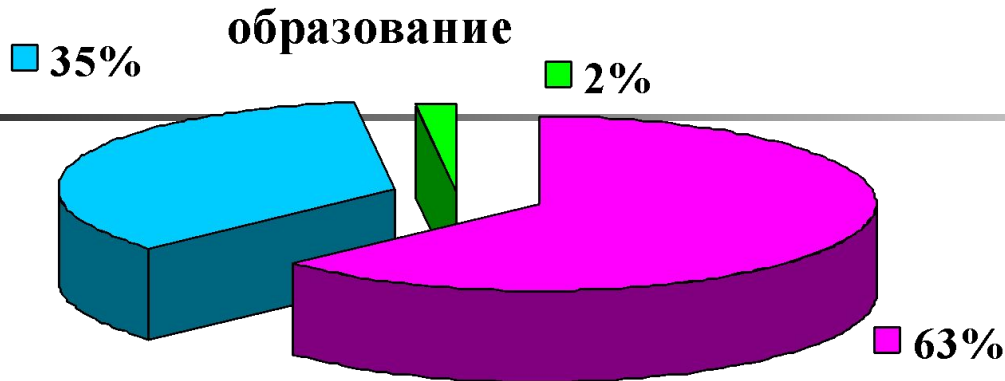
	ОВОЩИ	МОЛОКО	МЯСО	РЫБА	СЫР
2008	64%	76%	81%	78%	82%
2009	64%	82%	81%	78%	84%
2010	73%	82%	83%	81%	84%

Общее и дополнительное образование

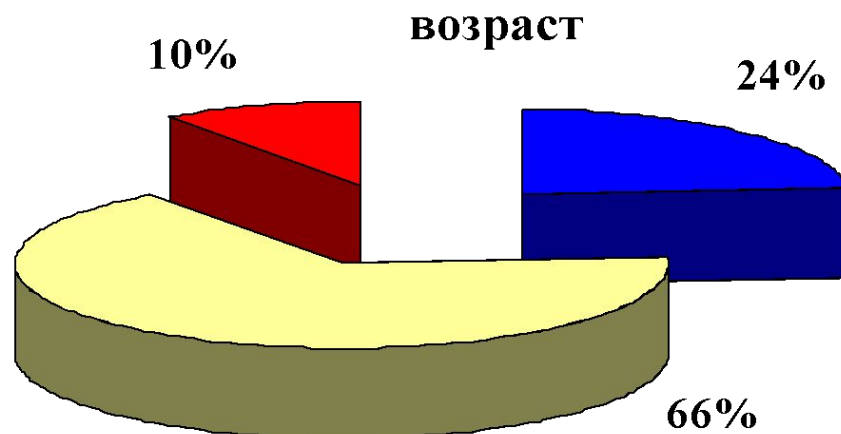


Педагогические кадры

(по состоянию на 01.06.2011г)



■ высшее ■ среднее специальное ■ среднее

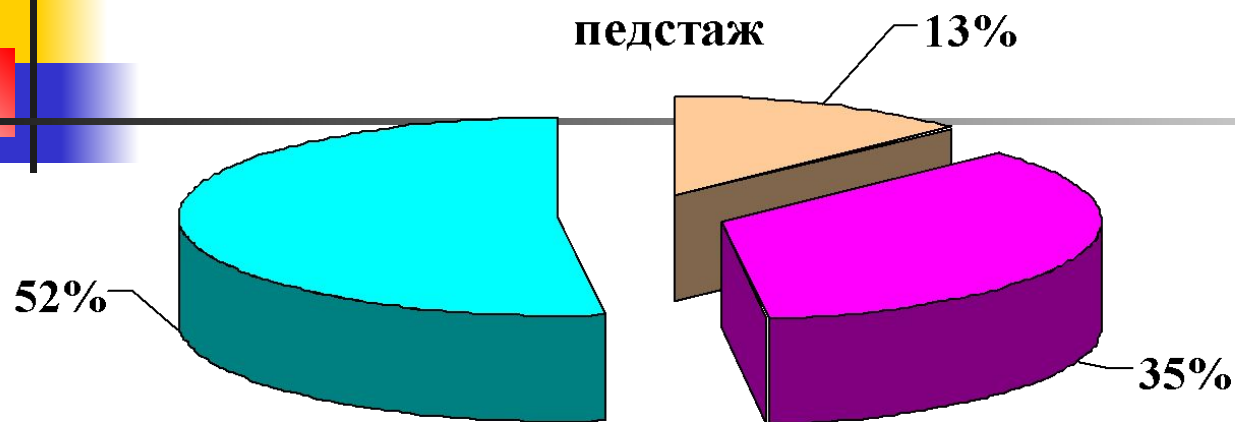


■ до 35 лет ■ 35-55 лет ■ свыше 55 лет



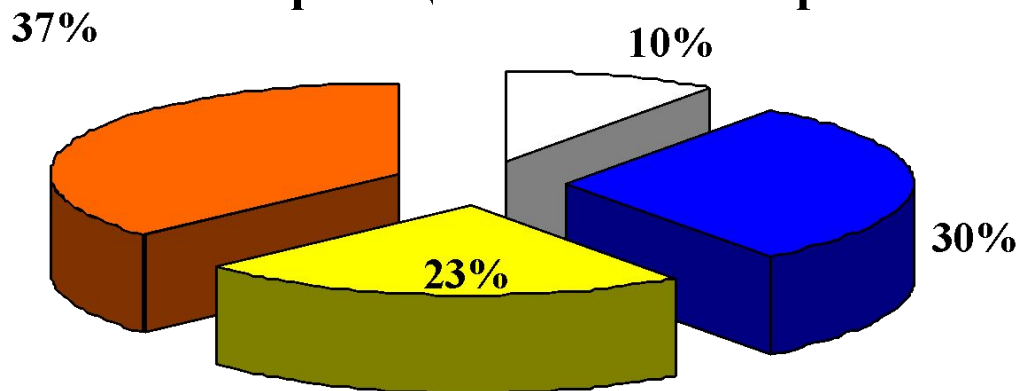
Педагогические кадры

(по состоянию на 01.01.2011г)



до 5 лет до 20 лет свыше 20 лет

квалификационные категории



высшая первая вторая без категории



Молодые специалисты

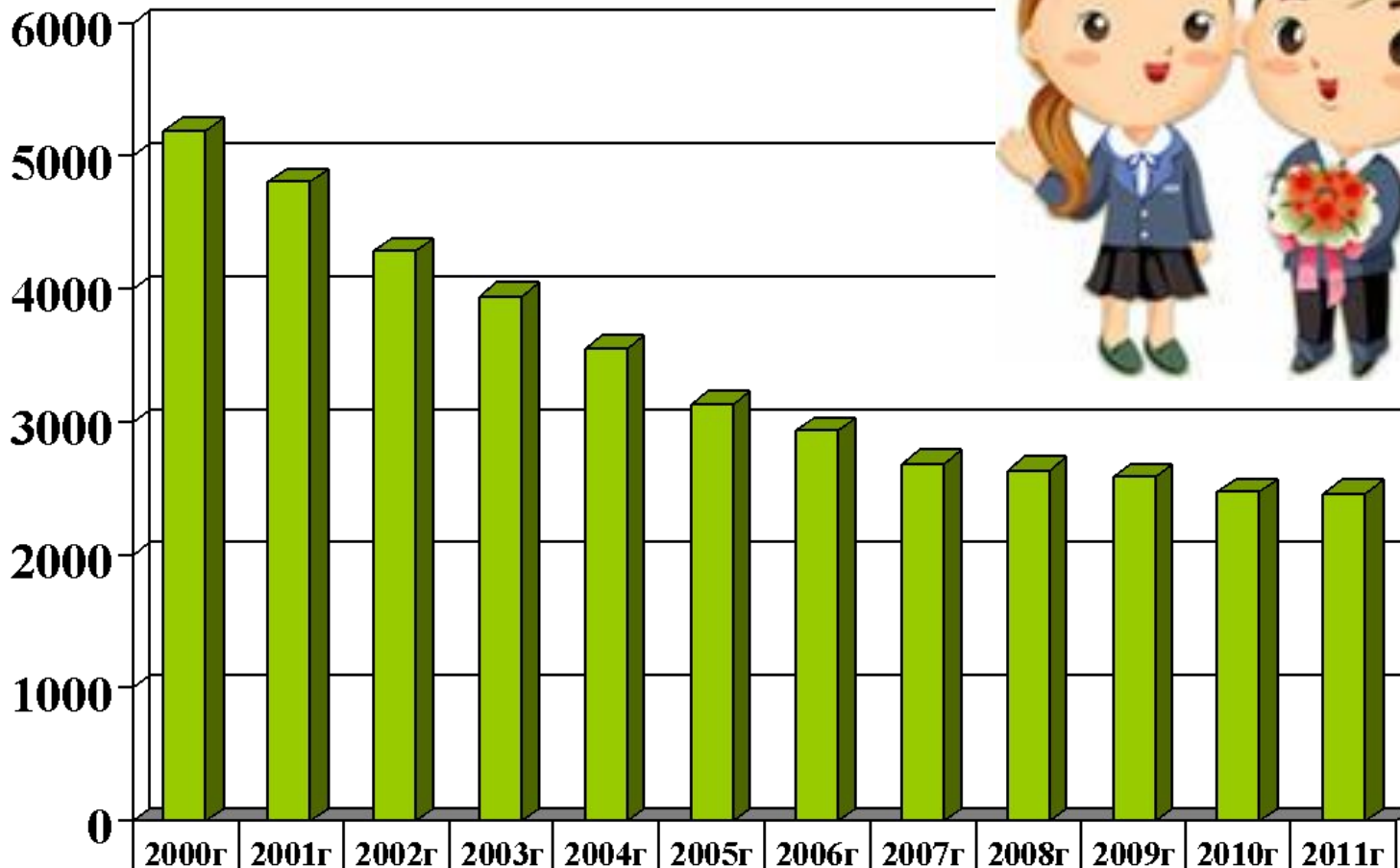
2010-2011 учебный год - 13 молодых специалистов

Материальная поддержка:

- **Подъемные из местного бюджета - 305,53 тыс. руб. (8 чел.)**
- **Единовременная выплата за счет федерального бюджета – 2,5 млн. рублей (5 чел.)**
- **Единовременная выплата за счет областного бюджета – по 100 тыс. рублей**



Численность учащихся

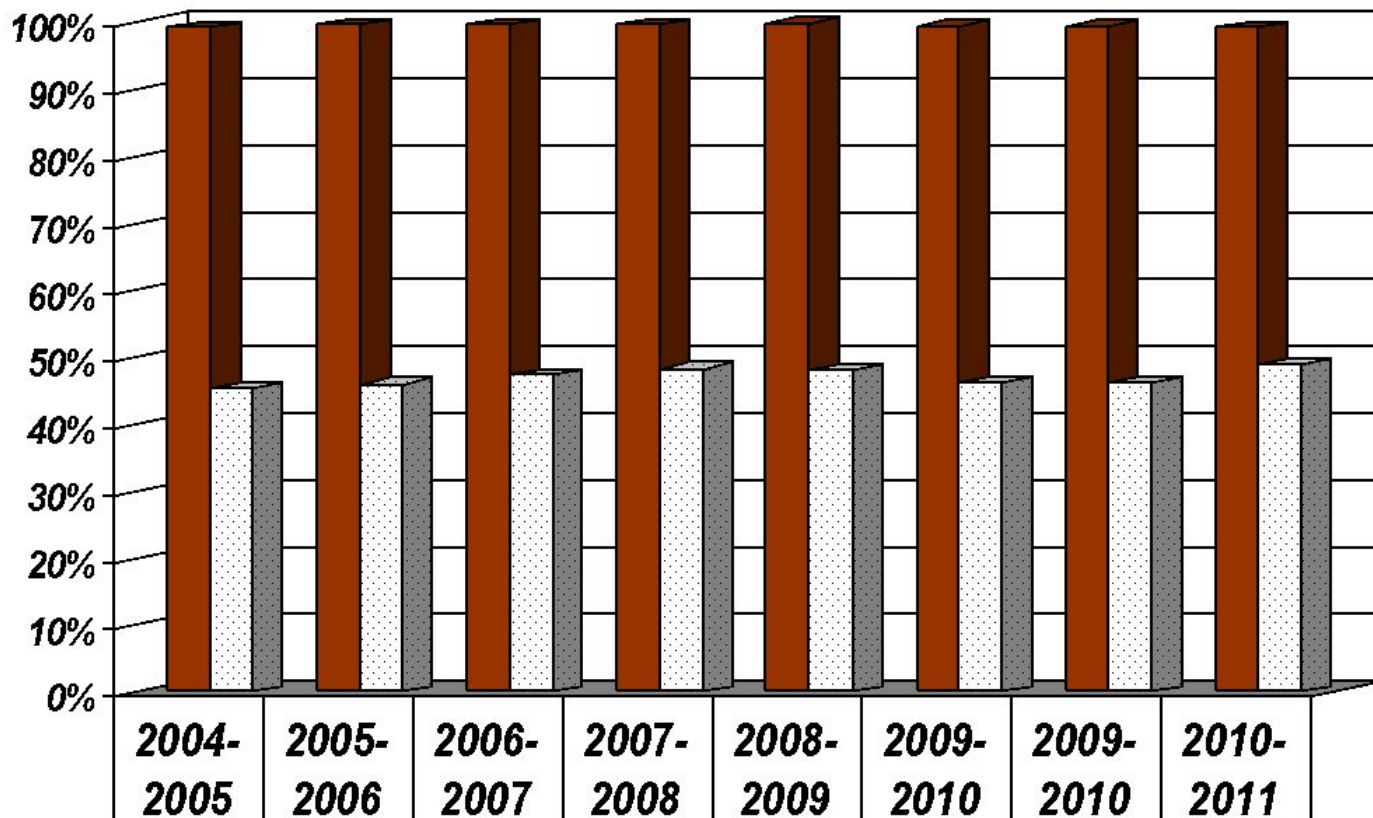


■ количество учащихся

5190 4811 4288 3947 3556 3136 2940 2691 2643 2584 2473 2466

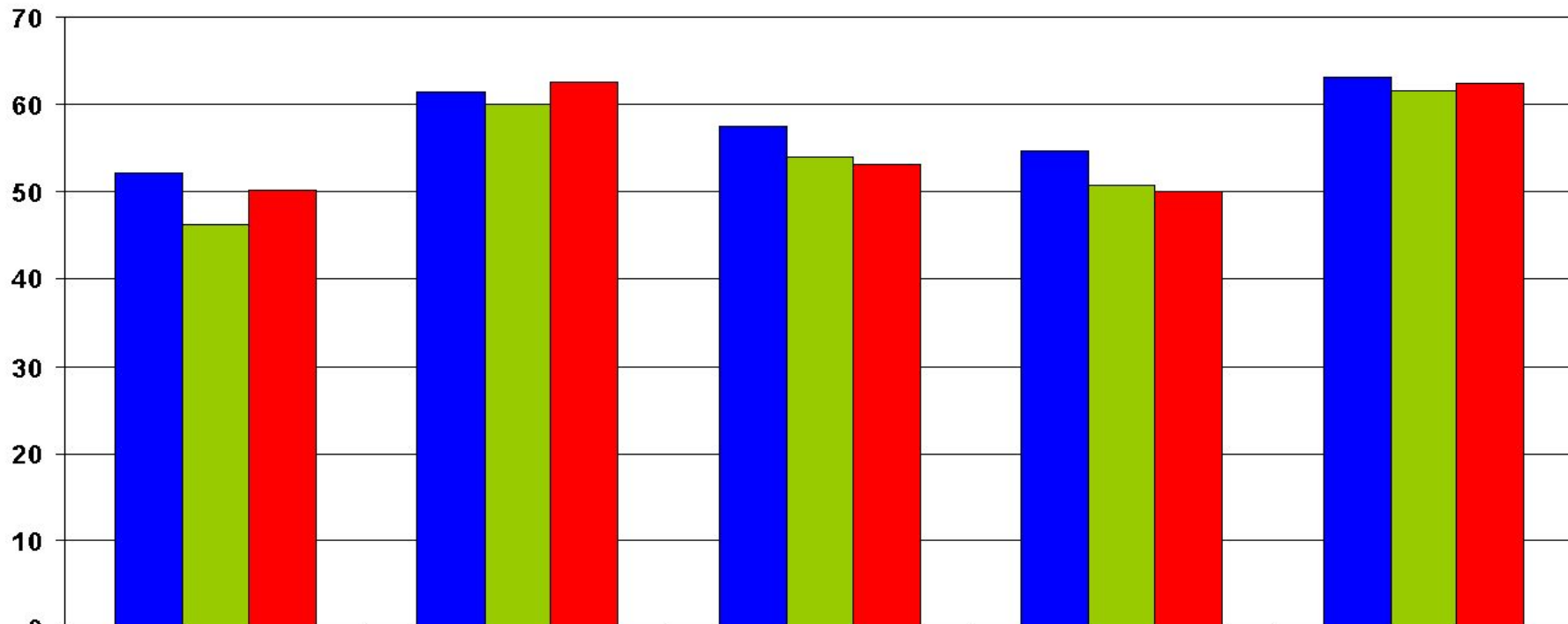


Динамика процесса обучения в ОУ



успеваемость	99%	99,50	99,60	99,60	99,70	99,40	99,40	99,19
качество знаний	45,40	46,00	47,30	48,30	48,10	46,20	46,20	48,98

Средний балл ЕГЭ по предметам



	<i>математика</i>	<i>русский язык</i>	<i>биология</i>	<i>физика</i>	<i>обществознание</i>
■ 2009	52,08	61,4	57,47	54,64	63,2
■ 2010	46,2	60,1	54,09	50,8	61,6
■ 2011	50,2	62,56	53,12	50	62,4

Лучшие результаты ЕГЭ по школам



■ Математика

МОУ «В-Матигорская СОШ» - 56,25 баллов

МОУ «Двинская СОШ» - 53,6 баллов

МОУ «Холмогорская СОШ» - 53,39 баллов

■ Русский язык

МОУ «Селецкая СОШ» - 68,33 баллов

МОУ «Белогорская СОШ» - 67,67 баллов

МОУ «Холмогорская СОШ» - 66,27 баллов

Лучшие результаты ЕГЭ по школам



■ Обществознание (сдавали экзамен 5 чел. и более)

МОУ «Рембуевская СОШ» - 64 балла

МОУ «Луковецкая СОШ» - 61,6 баллов

■ Физика (сдавали экзамен 5 чел. и более)

МОУ «Емецкая СОШ» - 58,08 баллов

МОУ «В-Матигорская СОШ» - 50,4 баллов

■ Биология (сдавали экзамен 4 чел. и более)

МОУ «Белогорская СОШ» - 64,75 баллов

МОУ «У-Пинежская СОШ» - 55,67 баллов



Реализация приоритетного национального проекта «Образование»

- *муниципальный конкурс на лучшие школы - 60,0 тыс. руб*
- *муниципальный конкурс на лучшие детские сады - 65,0 тыс. руб*
- *муниципальный конкурс лучших педагогов школ и ДОУ - 70,0 тыс. руб*
- *муниципальный конкурс среди учащихся школ, добившихся успехов на региональном и федеральном уровне - 51,0 тыс. руб*
- *выплата ежемесячной стипендии учащимся 9-11 классов - 75,8 тыс.руб*
- *Районные мероприятия - 680,4 тыс. руб*
- *ШОД – 31,4 тыс. руб*

**Всего за эти годы из местного бюджета выделено
1033,6 тыс. руб.**





С праздником!



Спасибо за внимание!