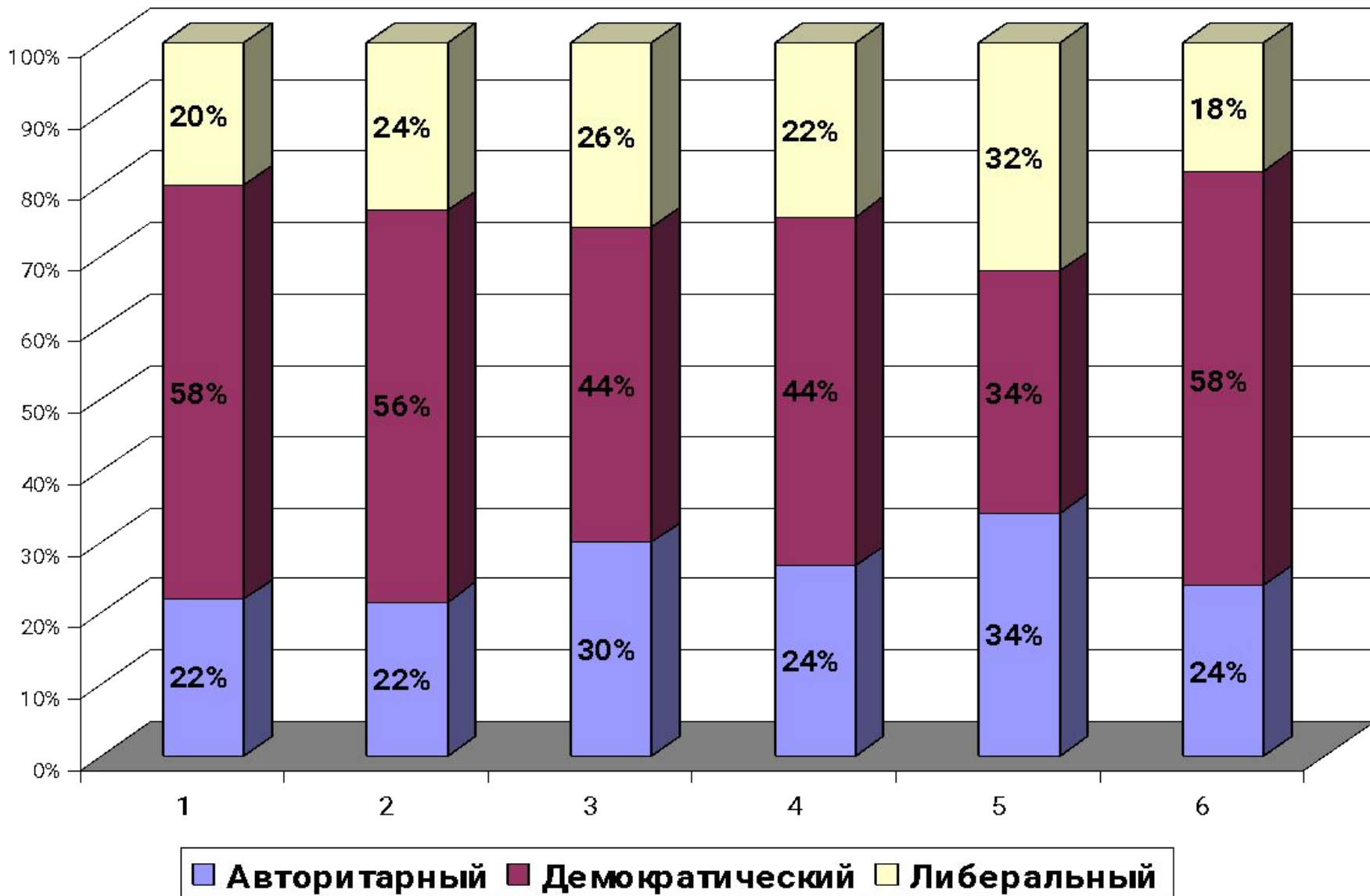


Результаты психодиагностических  
исследований в гимназии №45 за  
2008-2009 уч. г.

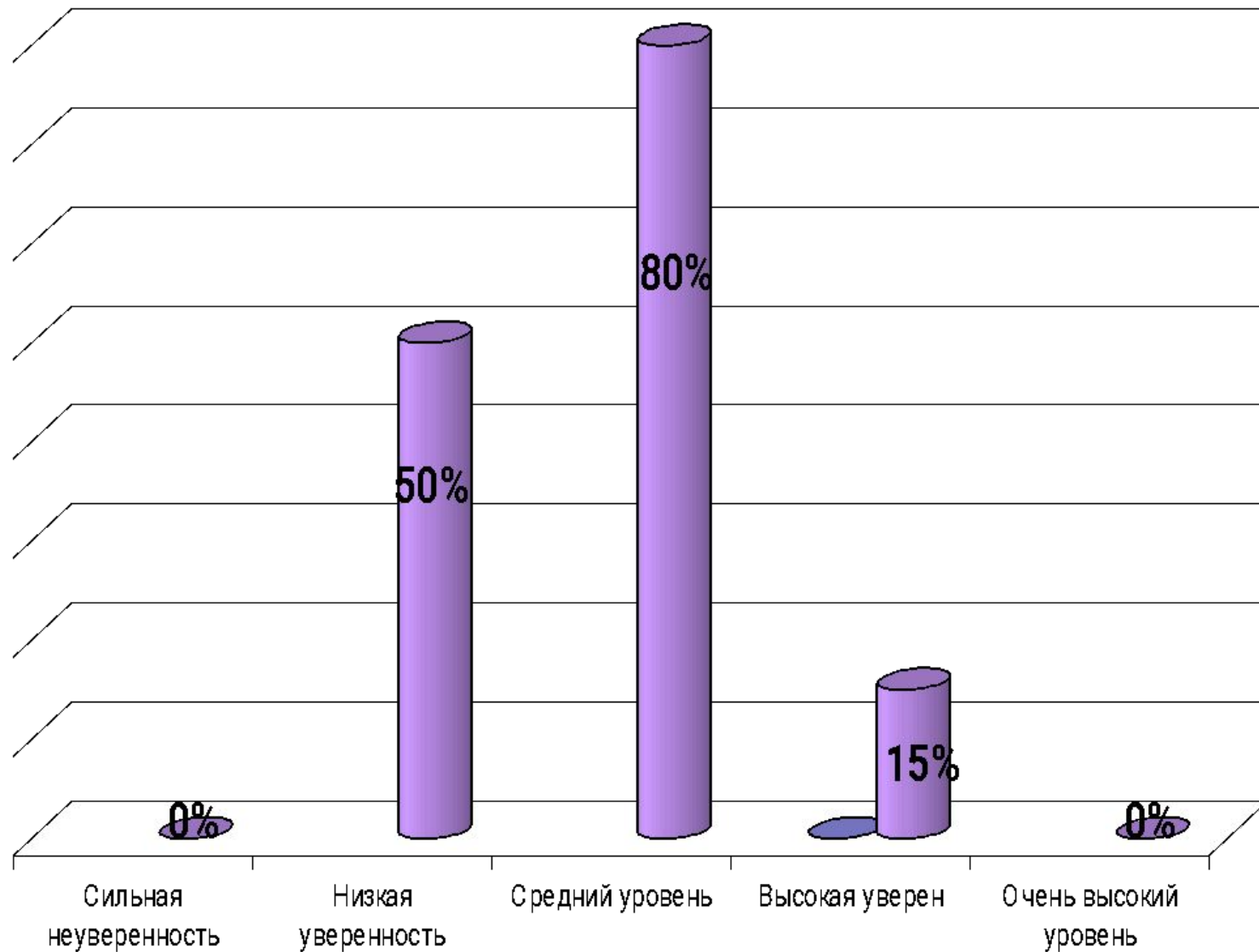
**1 блок**

**диагностическая  
работа  
с учителями**

## Стили управления членов администрации гимназии



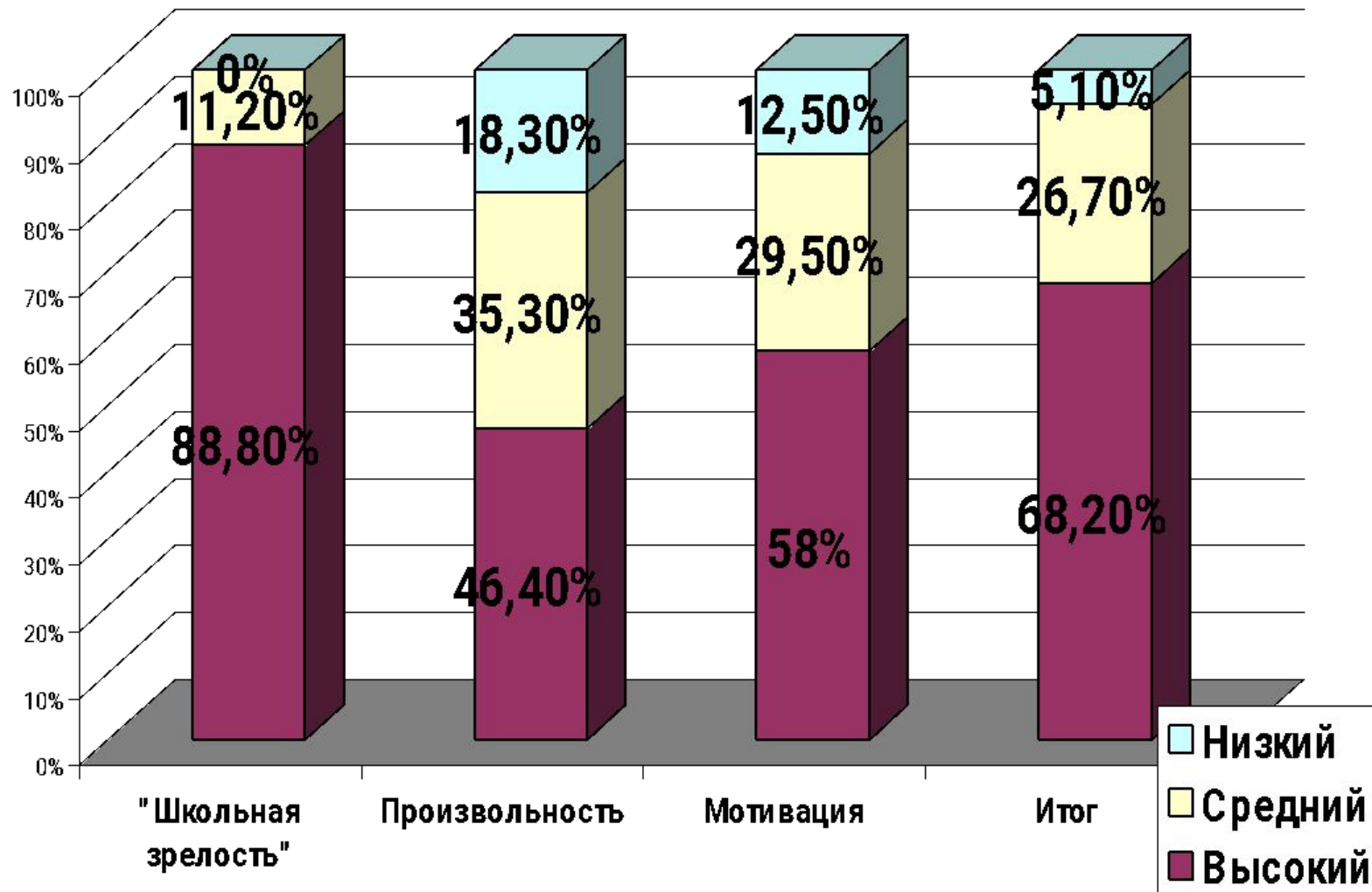
## Уровень уверенности в себе педагогов гимназии № 45



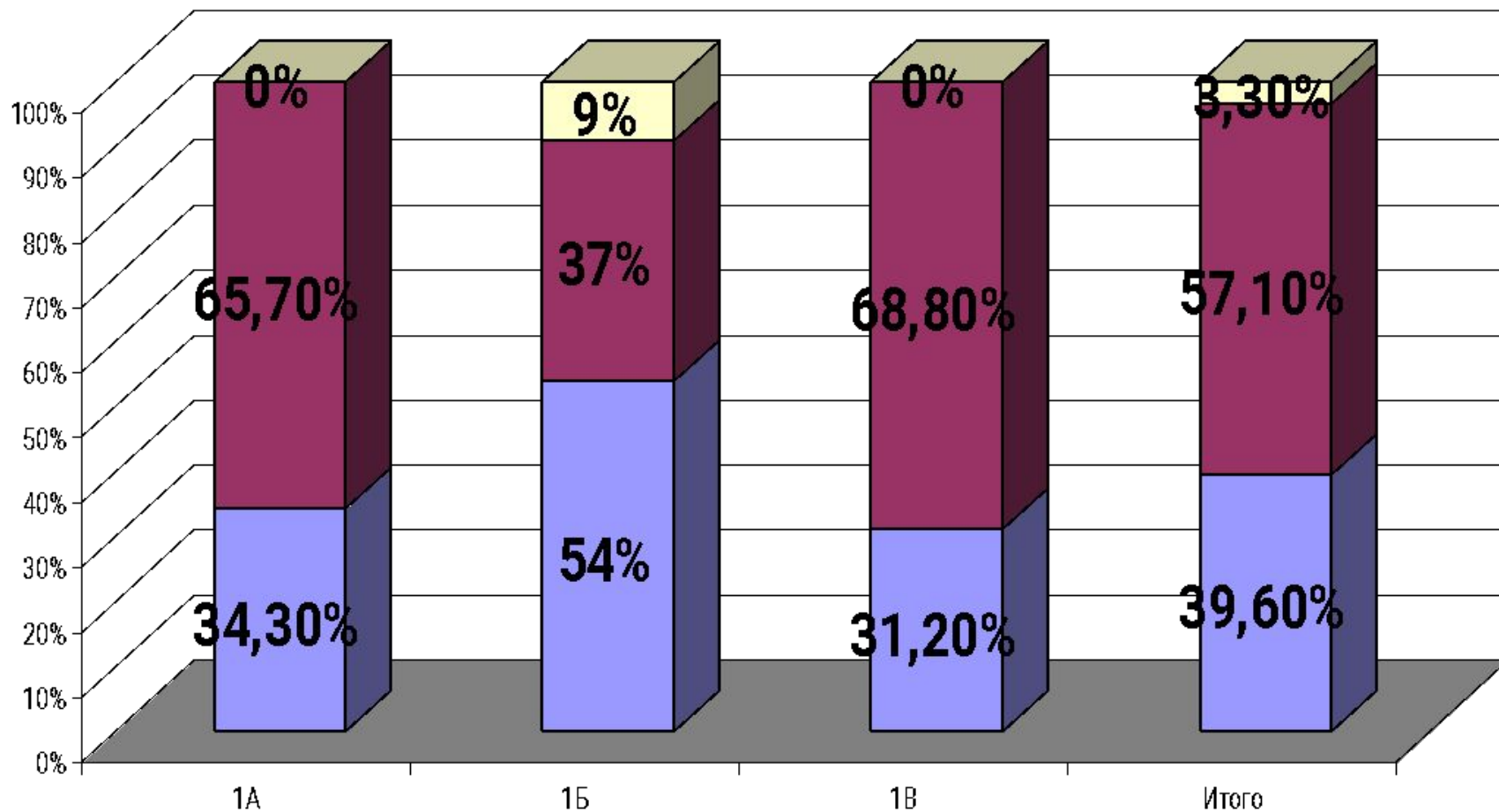
**2 блок**

**диагностическая  
работа  
с учениками**

## Уровни готовности детей классов предшкольной подготовки к обучению в школе

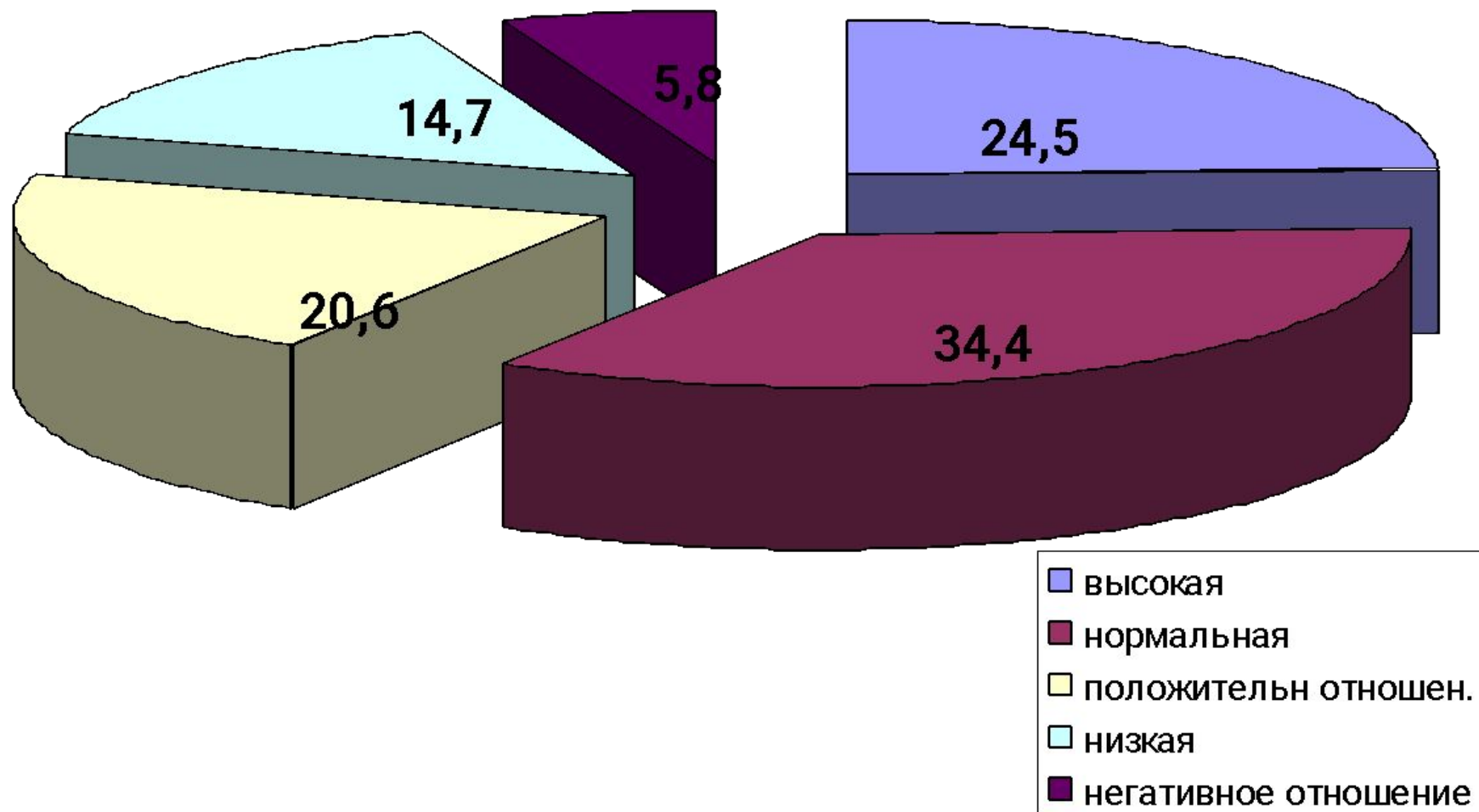


# Отношение первоклассников к школе



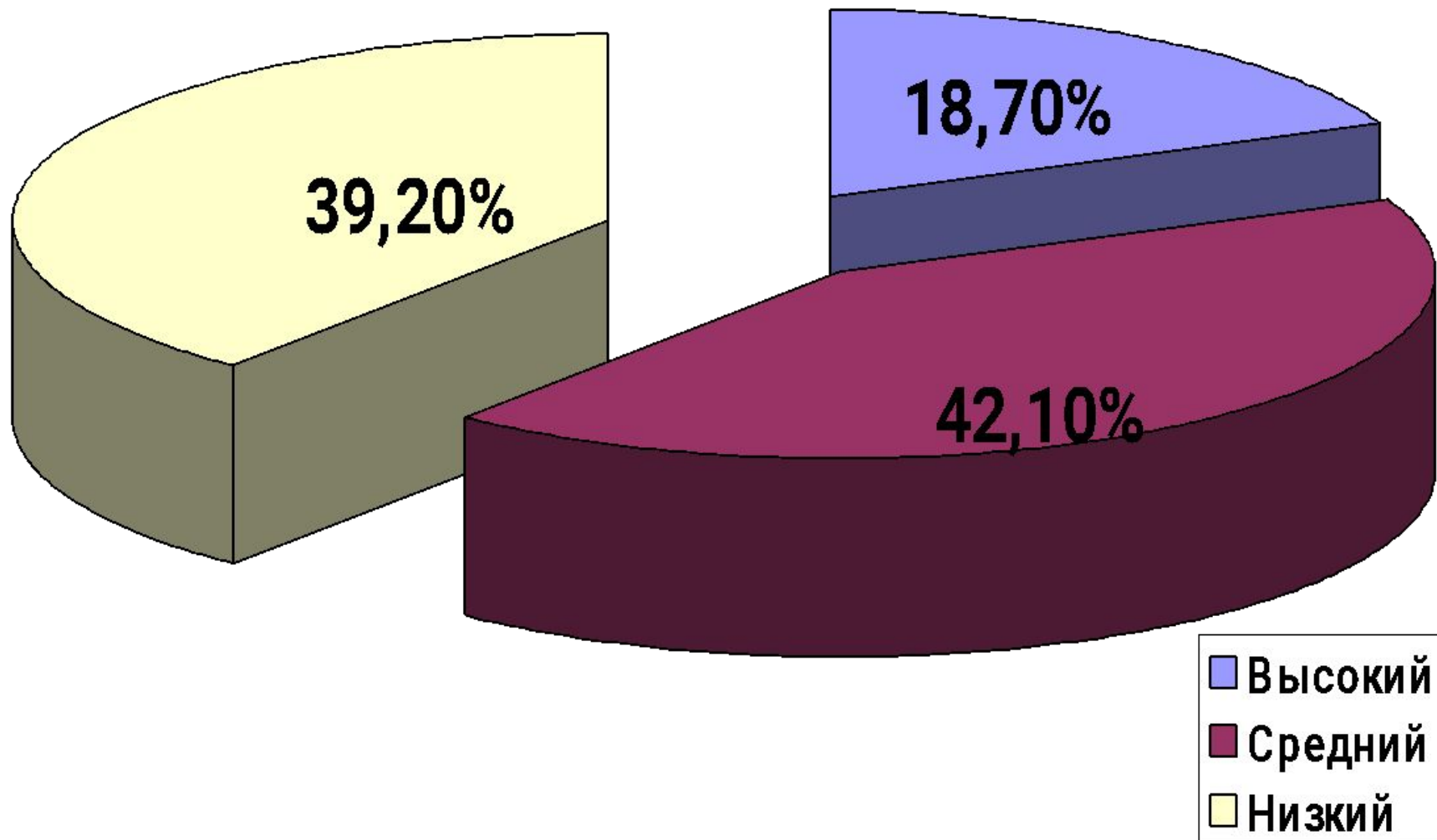
- Страх перед школой
- Некоторая тревога
- Эмоциональное благополучное отношение

## Итоговые результаты определения уровня учебной мотивации учащихся первых классов (%)

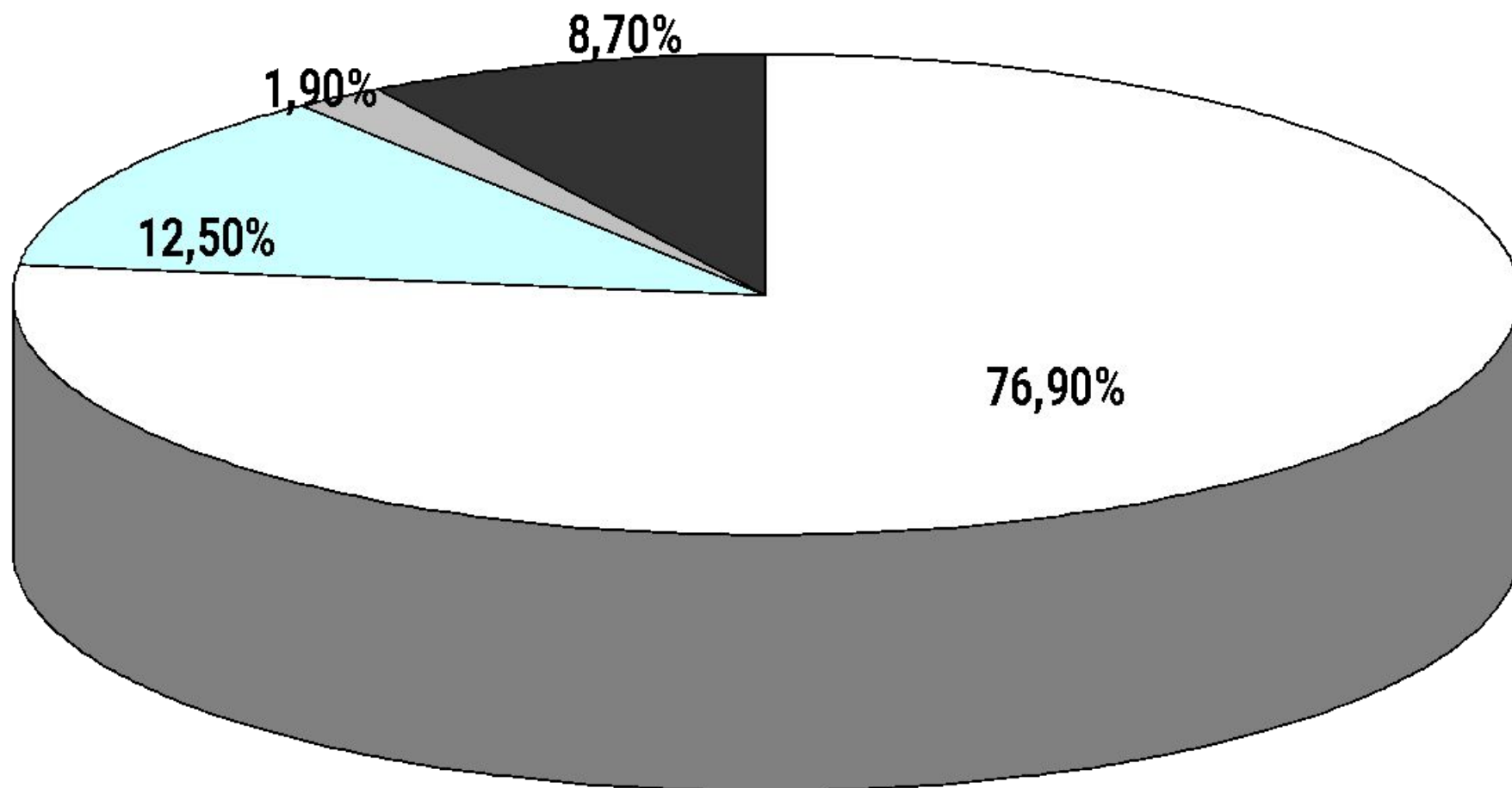




## Итоговый уровень интеллектуальных способностей первоклассников

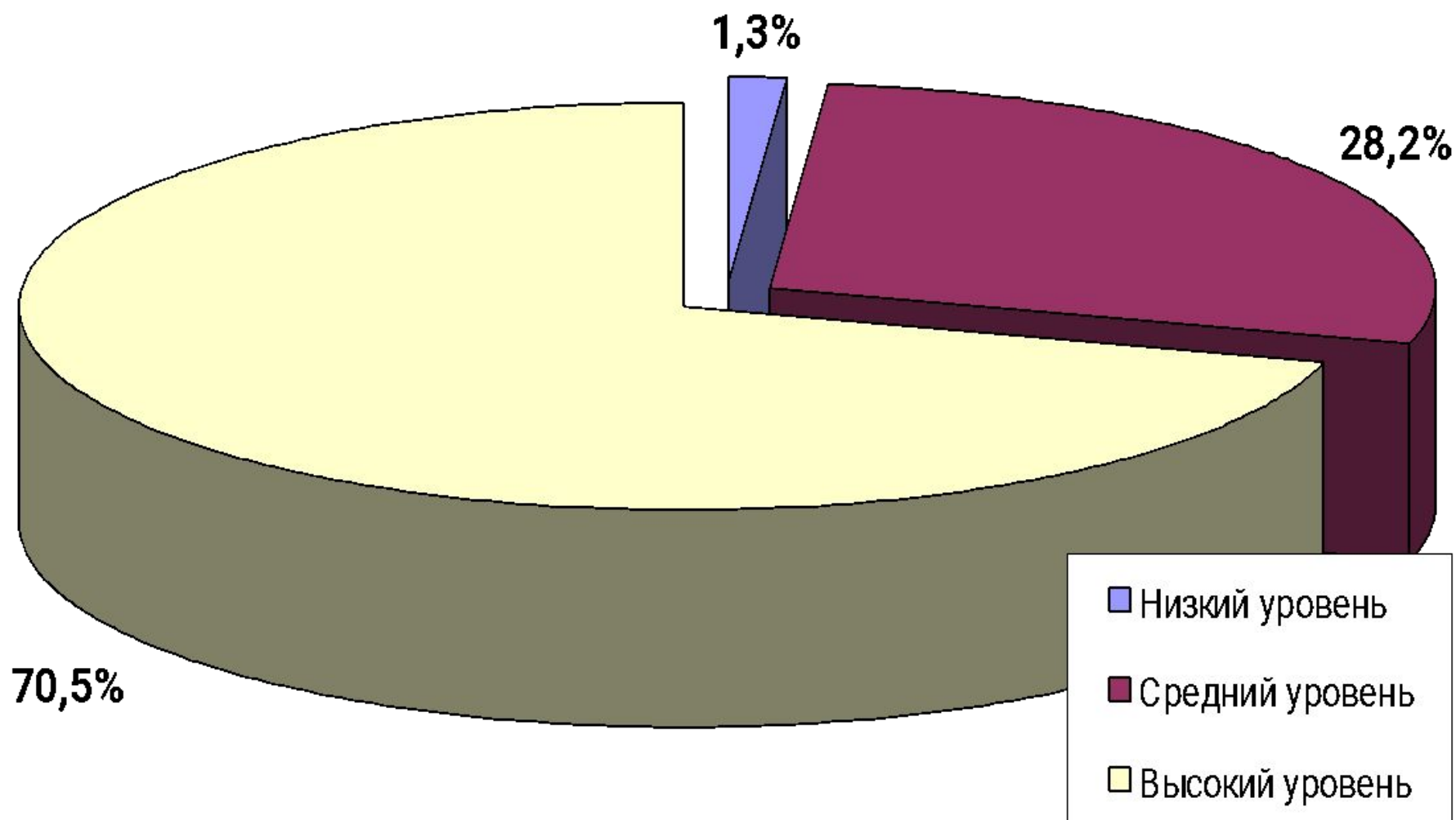


## Степень адаптации учащихся 1-х классов

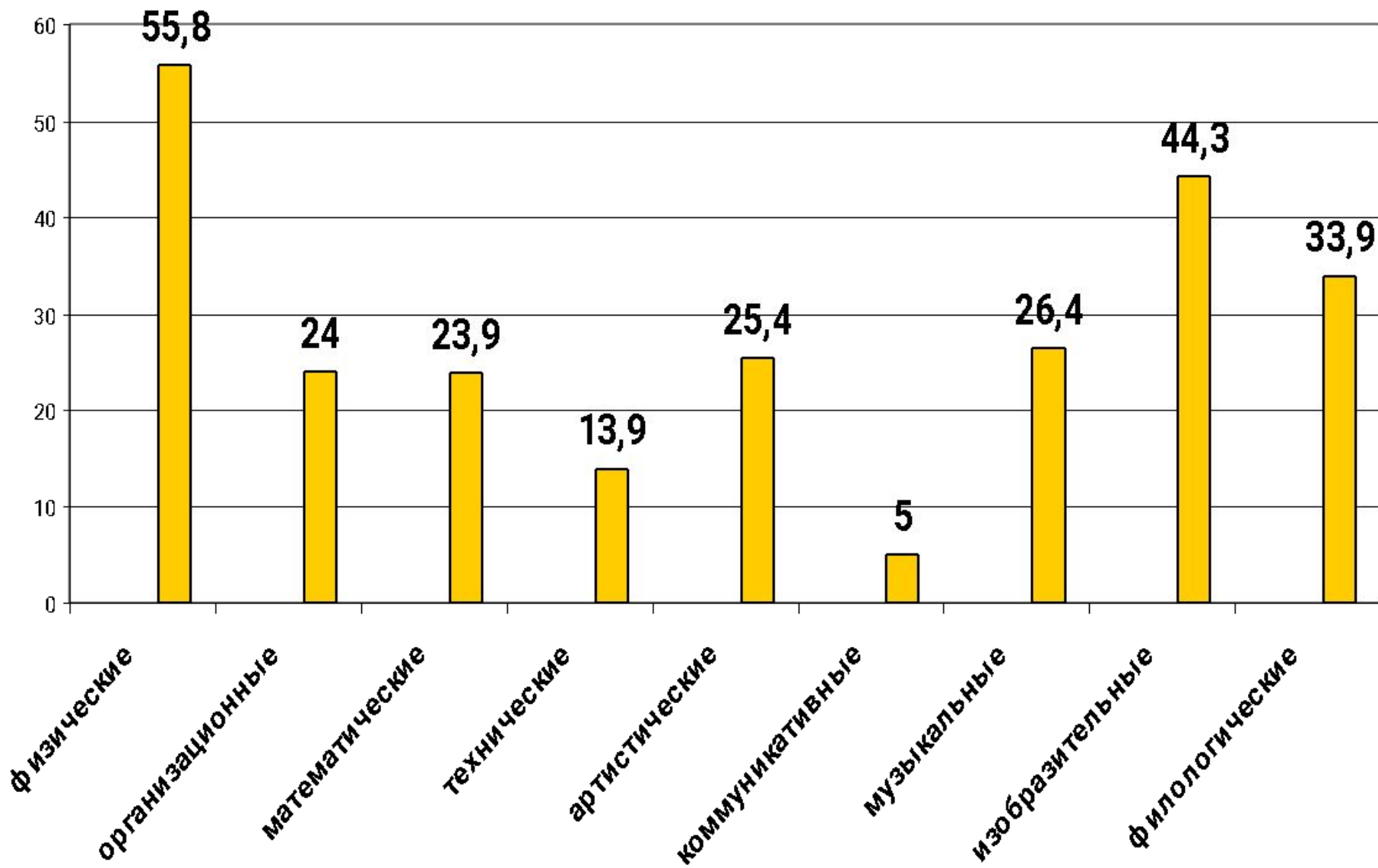


- Благополучная адаптация
- Средняя степень адаптации
- Дезадаптация
- Необходима консультация психоневролога

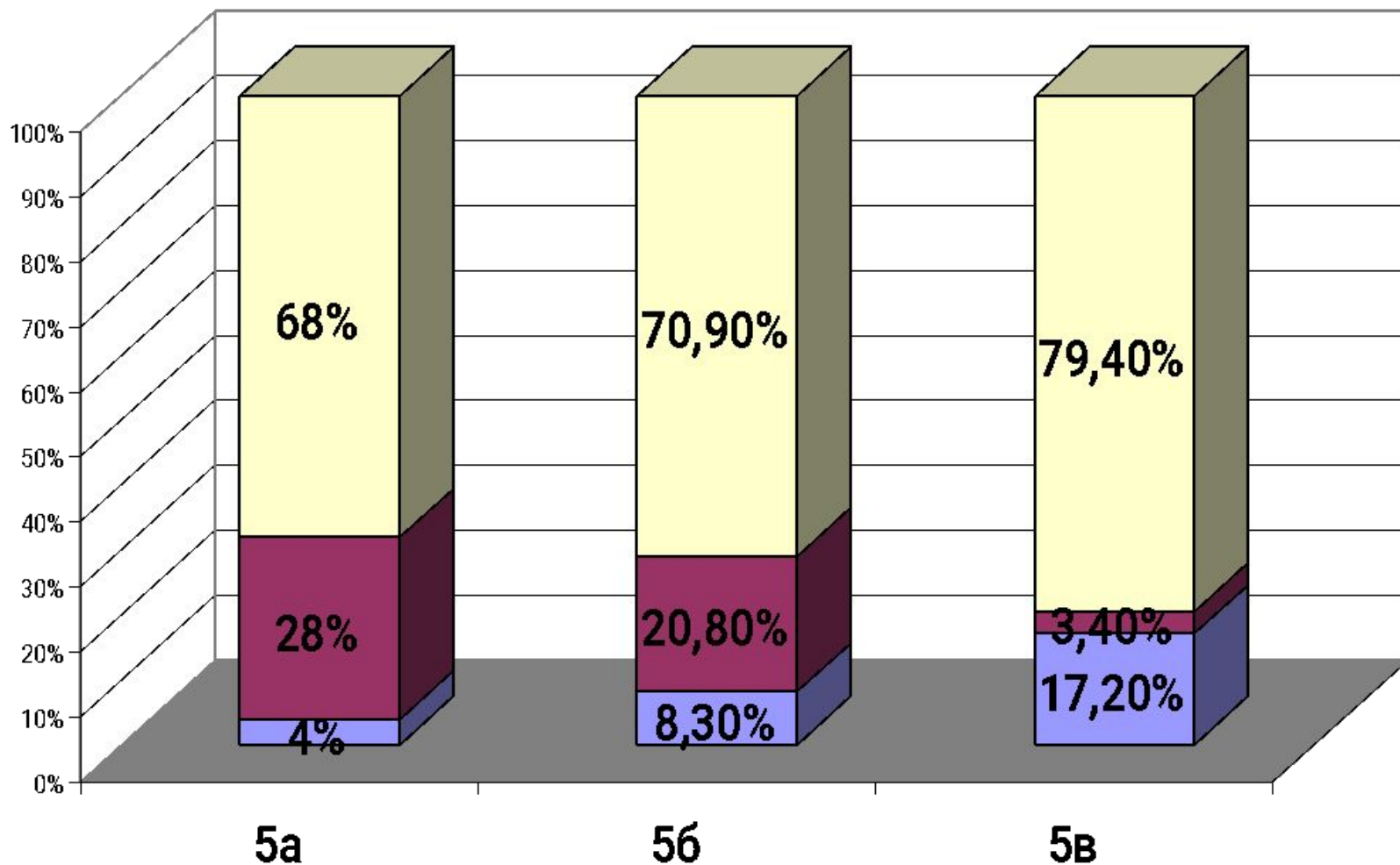
## Итоговый уровень готовности выпускников начальной школы к переходу в среднее звено



# Виды способностей четвероклассников (%)



# Уровни учебной мотивации учащихся 5А, 5Б, 5В классов

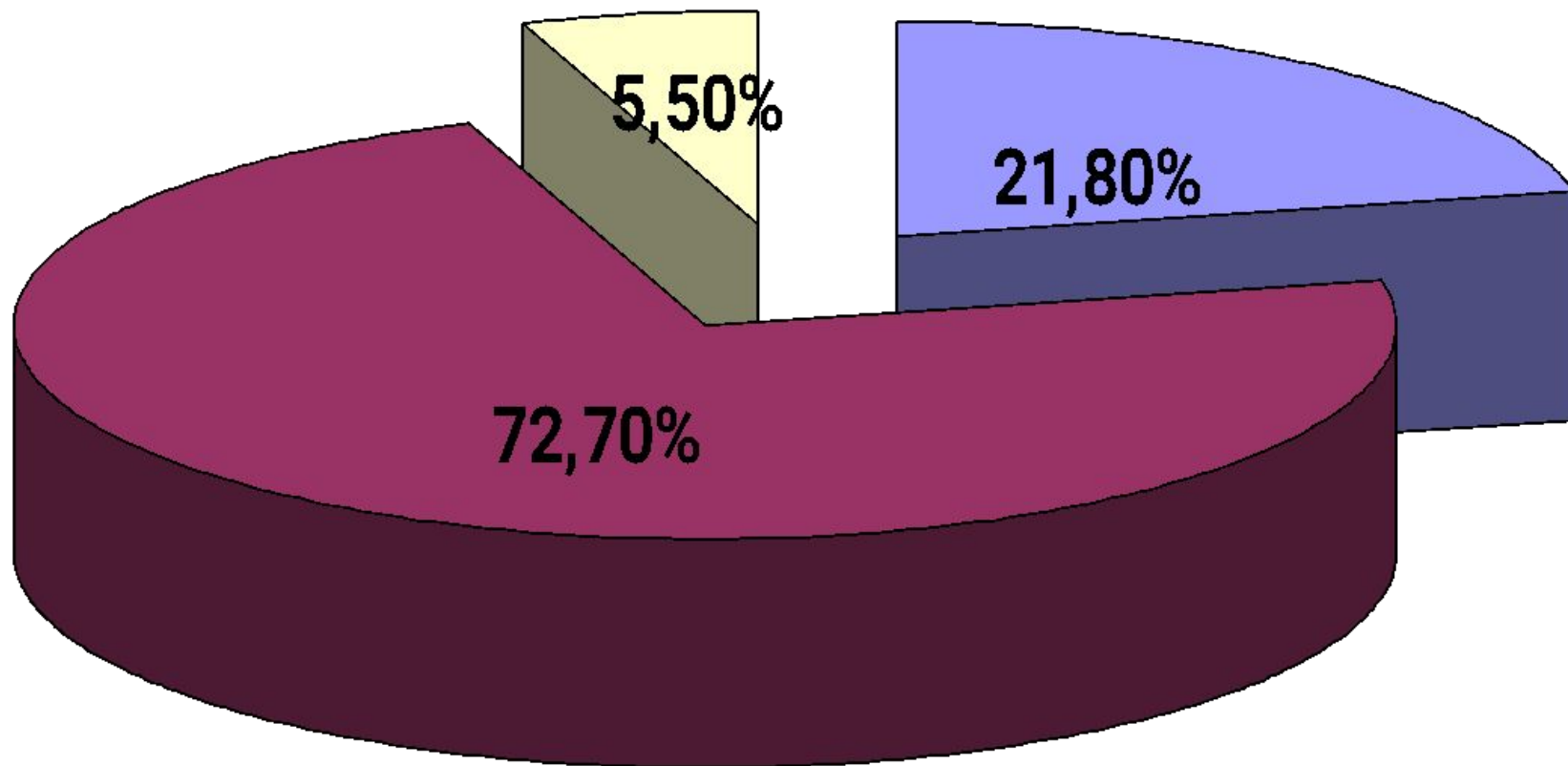


■ Высокий уровень

■ Низкий уровень

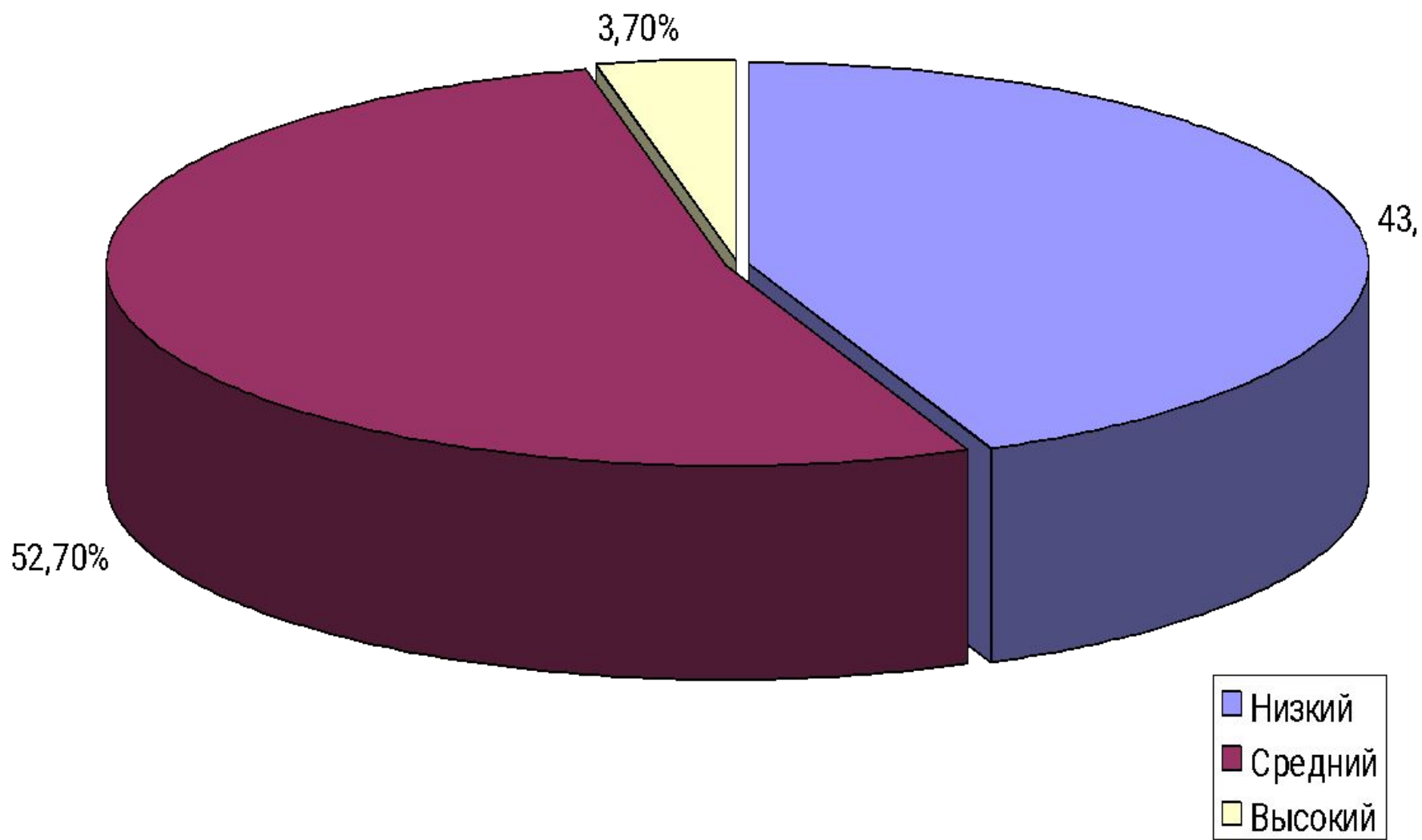
■ Средний уровень

## Уровень учебной мотивации учащихся 5-х классов

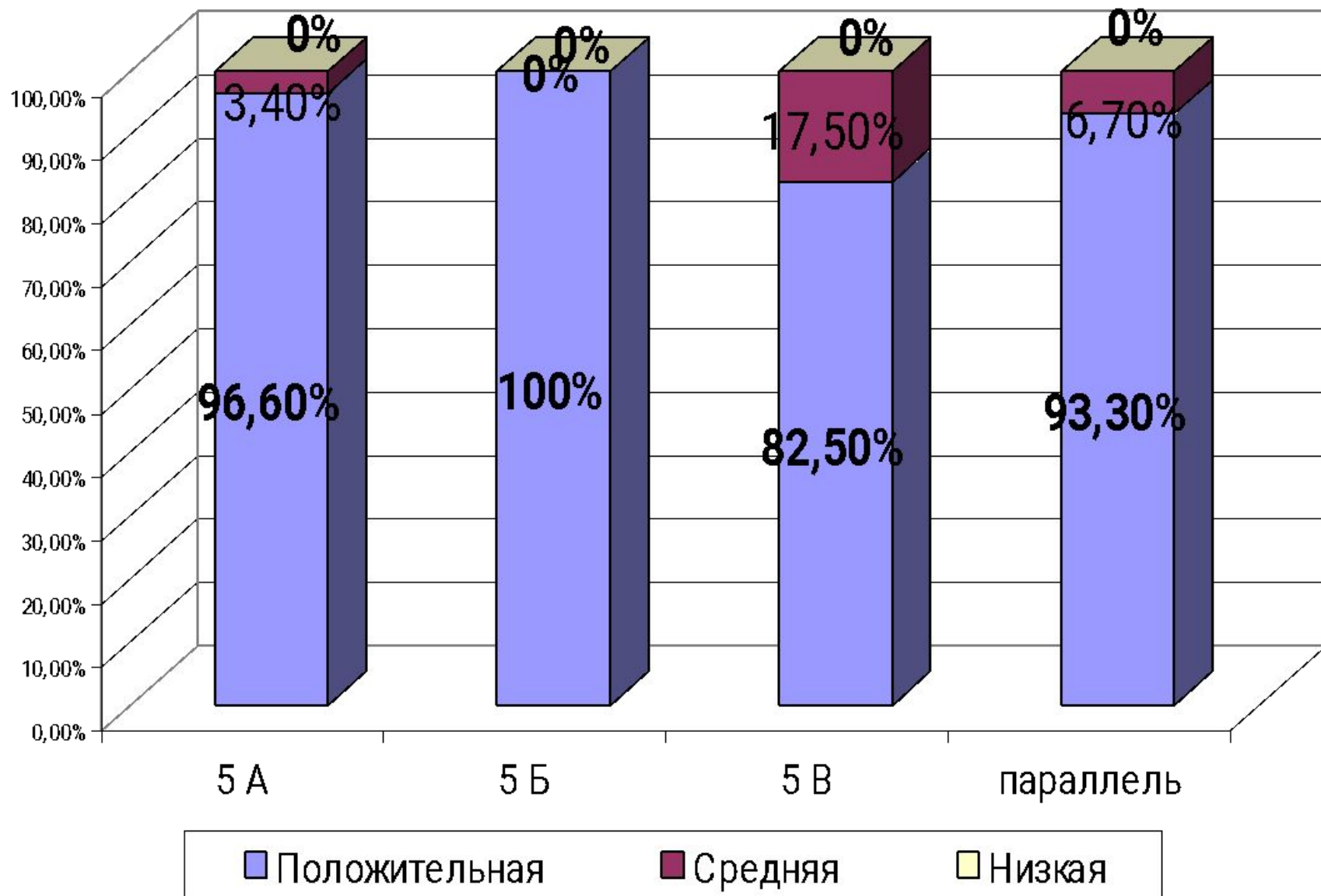


- Низкий уровень
- Средний уровень
- Высокий уровень

## Итоговый уровень тревожности учащихся 5-х классов

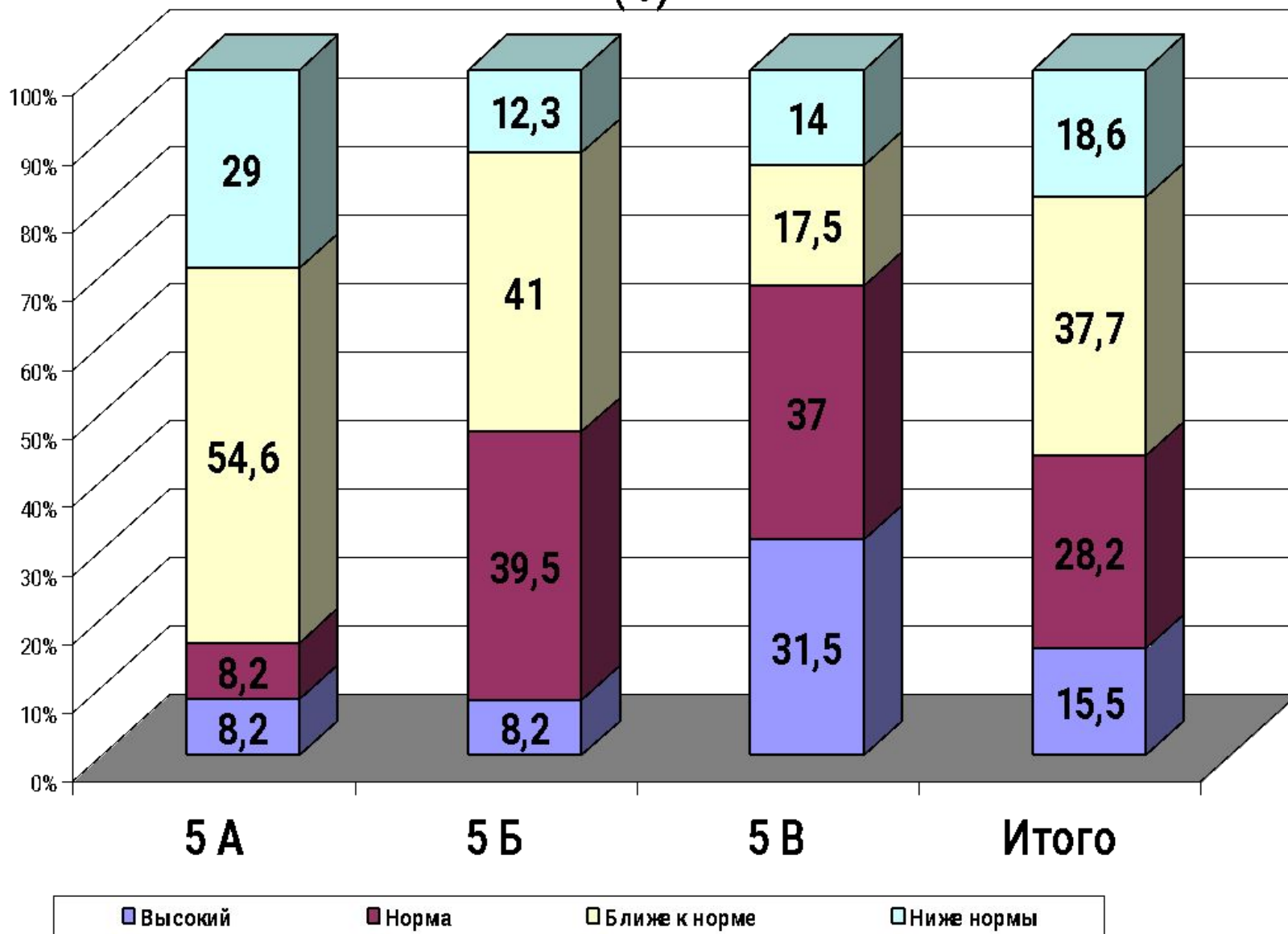


## Адаптация учащихся пятых классов

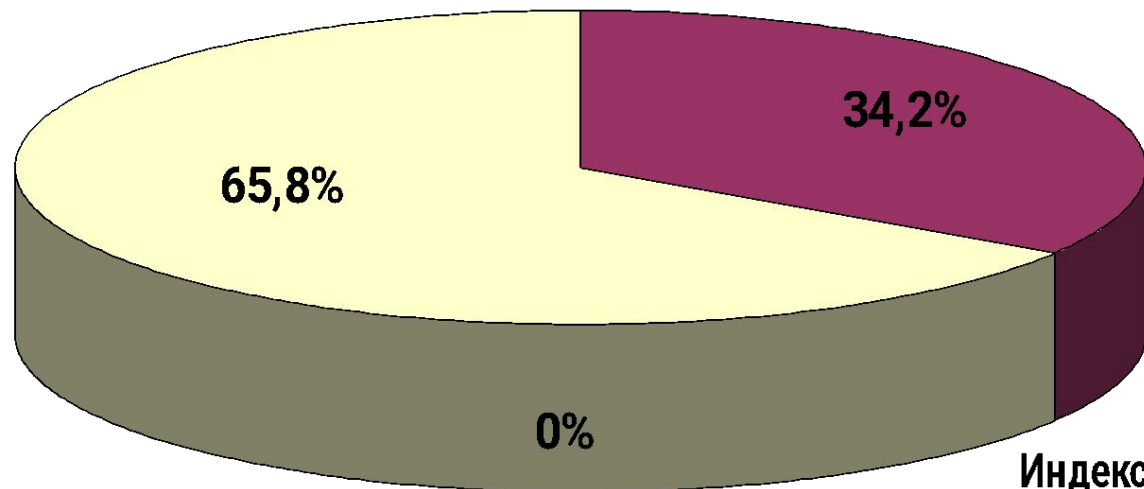




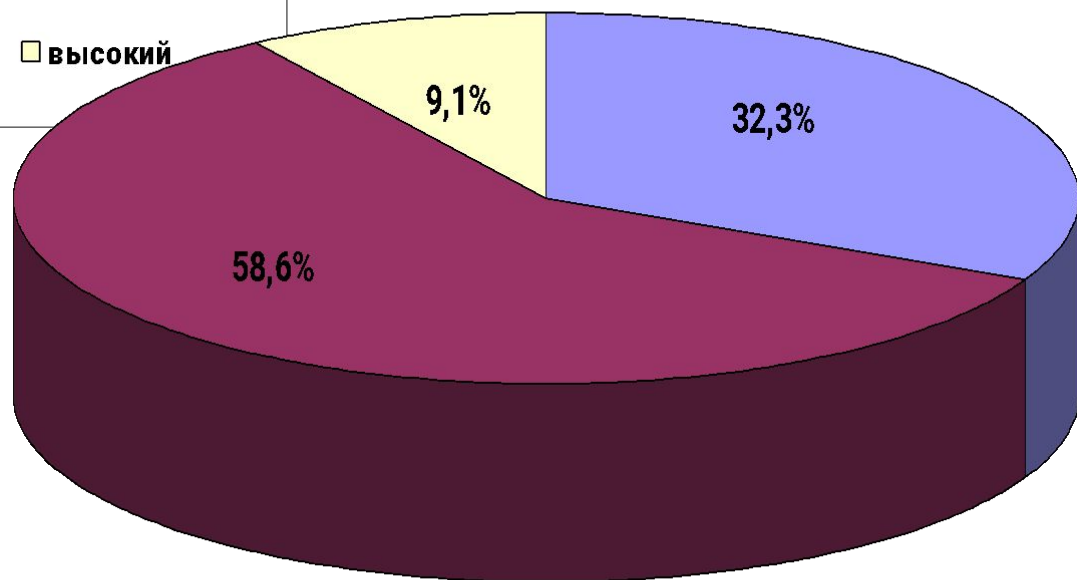
# Итоговый уровень умственного развития учащихся 5 классов (%)



Индекс враждебности учащихся 5-х классов



Индекс агрессии учащихся 5-х классов



■ Низкий

■ Норма

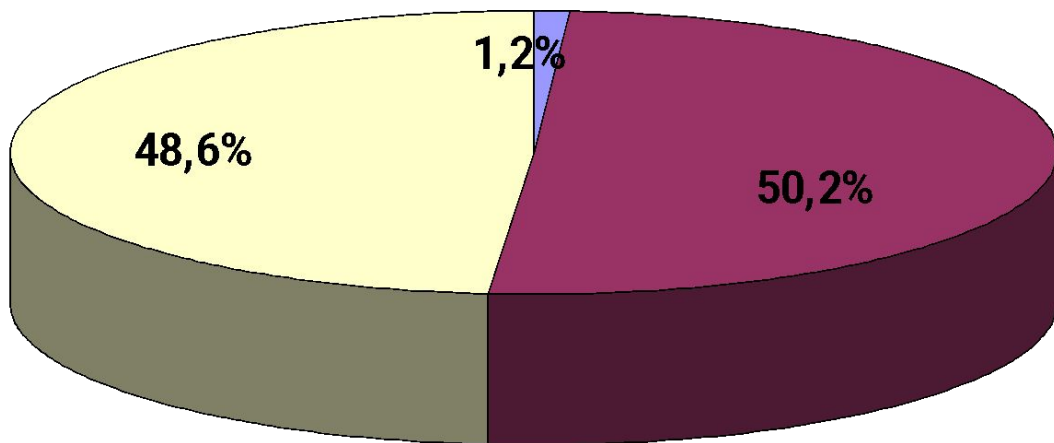
■ Высокий

■ Низкий

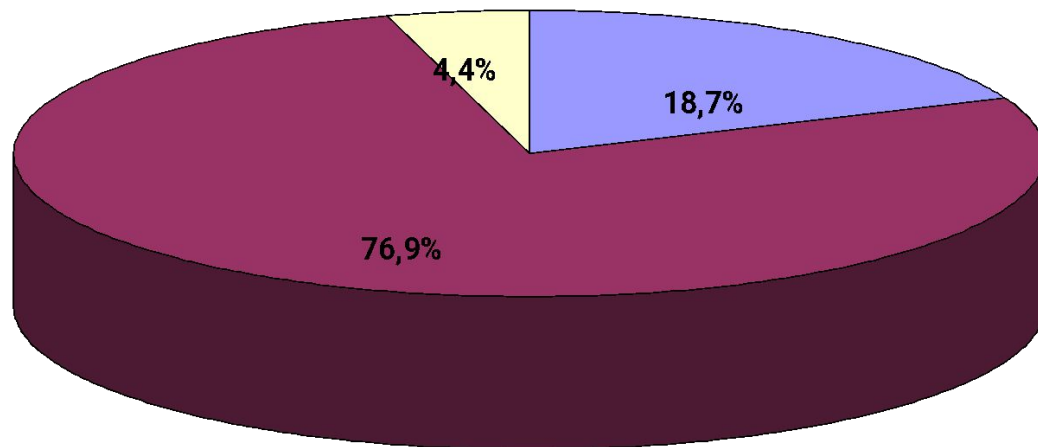
■ Норма

■ Высокий

**Индекс враждебности учащихся 8-х классов**

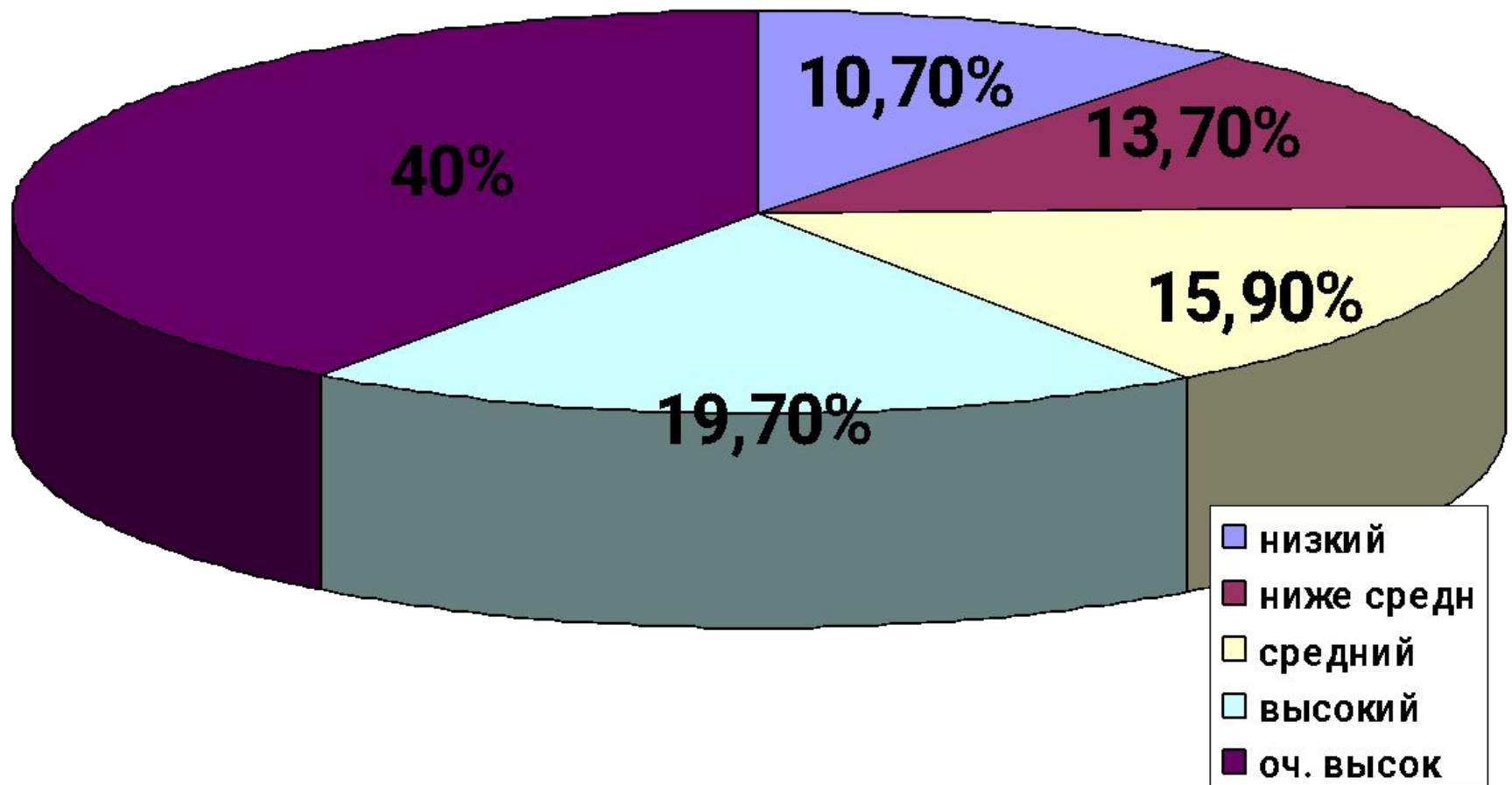


**Индекс агрессивности учащихся 8-х классов**

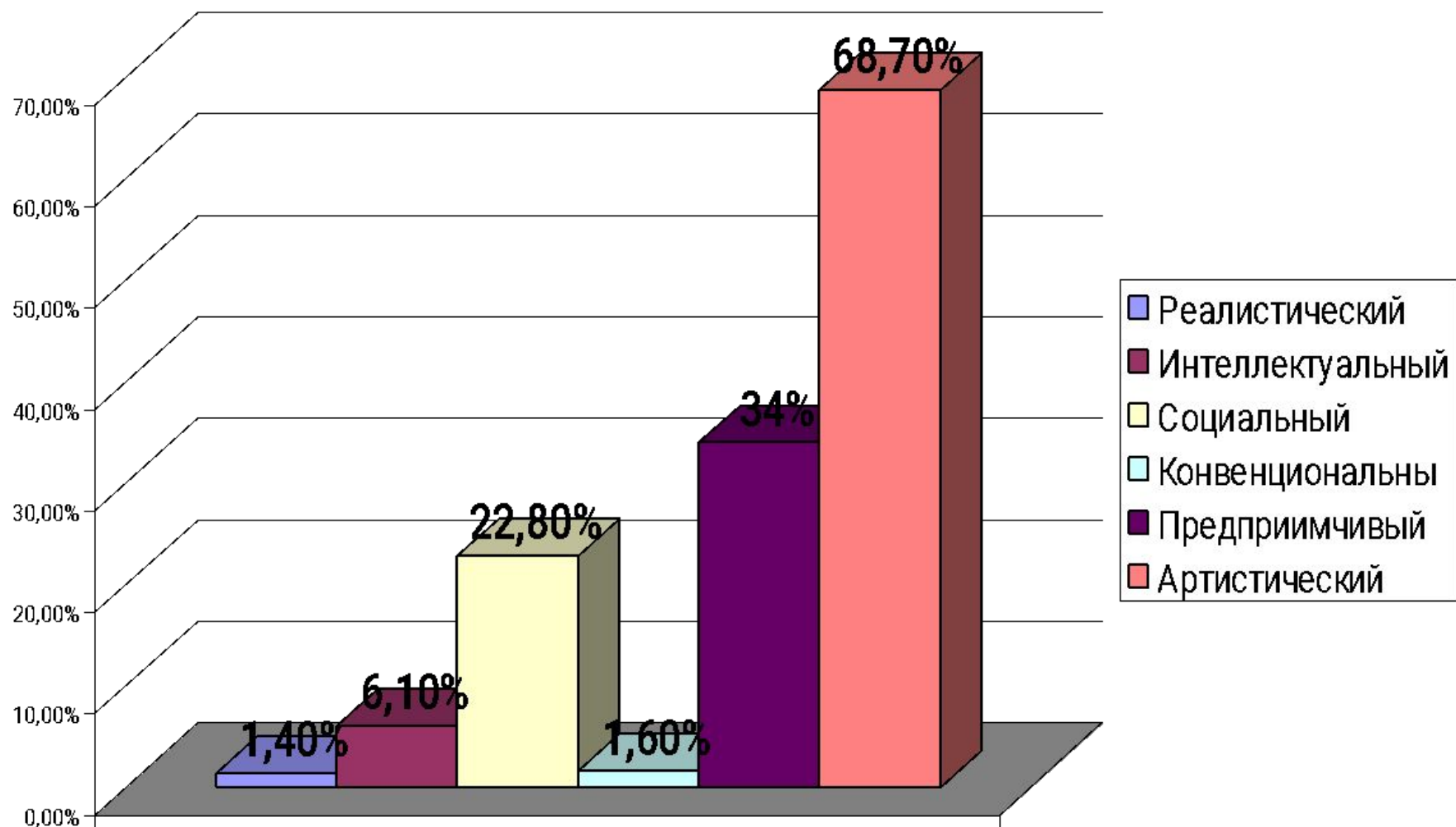


<b>Класс</b>	<b>Уровни коммуникативных способностей</b>				
	<b>низкий</b>	<b>ниже средн</b>	<b>средний</b>	<b>высокий</b>	<b>оч. высок</b>
<b>6-е классы</b>	<b>4,4%</b>	<b>11,7%</b>	<b>10,5%</b>	<b>25,5%</b>	<b>47,9%</b>
<b>7-е классы</b>	<b>10,2%</b>	<b>11,8%</b>	<b>17,6%</b>	<b>16%</b>	<b>43,4%</b>
<b>8-е классы</b>	<b>17,7</b>	<b>17,3</b>	<b>19,3</b>	<b>17,3</b>	<b>28,4</b>
<b>ИТОГО</b>	<b>10,7%</b>	<b>13,7%</b>	<b>15,9%</b>	<b>19,7%</b>	<b>40%</b>

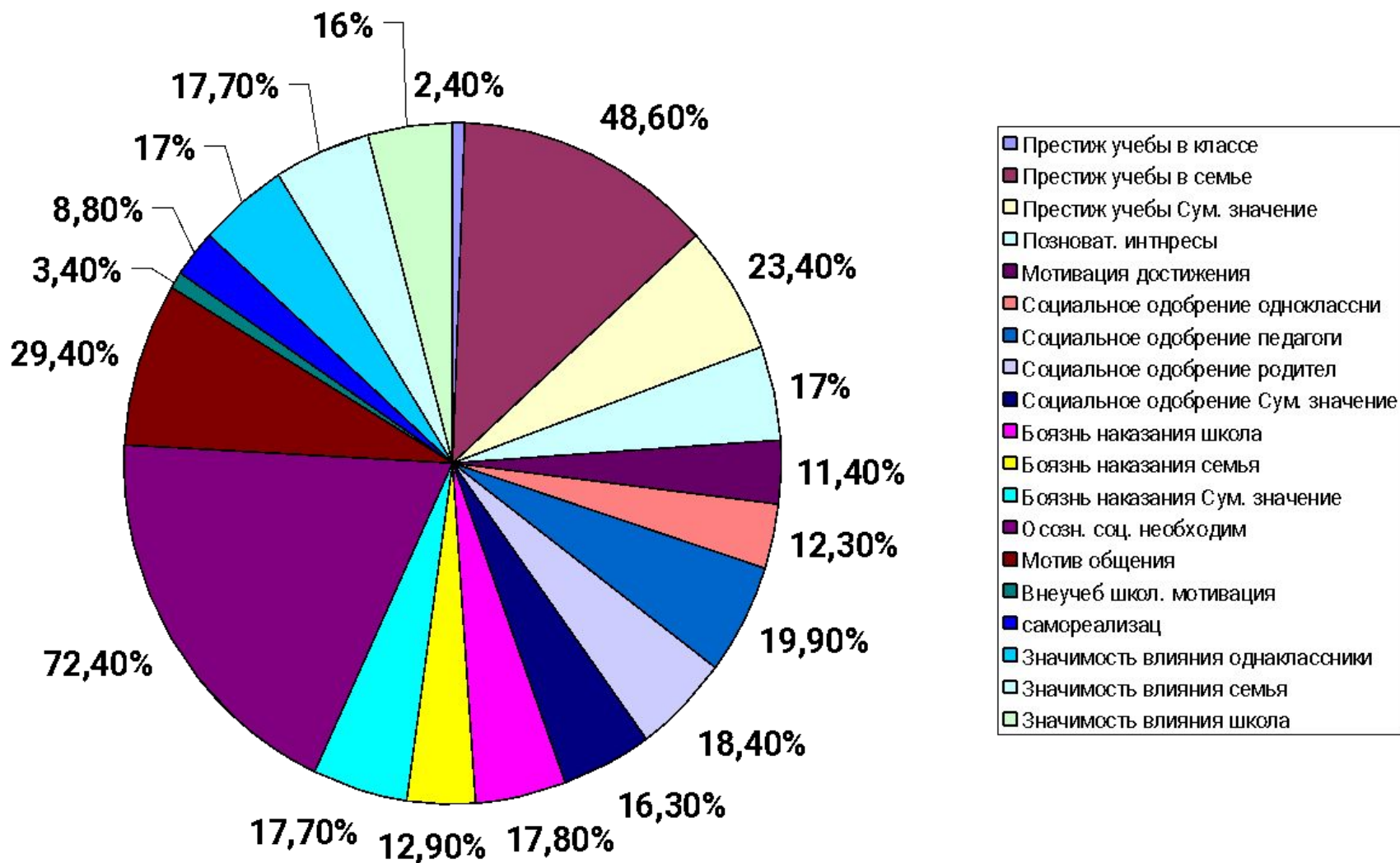
**Итоговый уровень коммуникативных способностей  
учащихся 6 - 8 классов гимназии № 45**



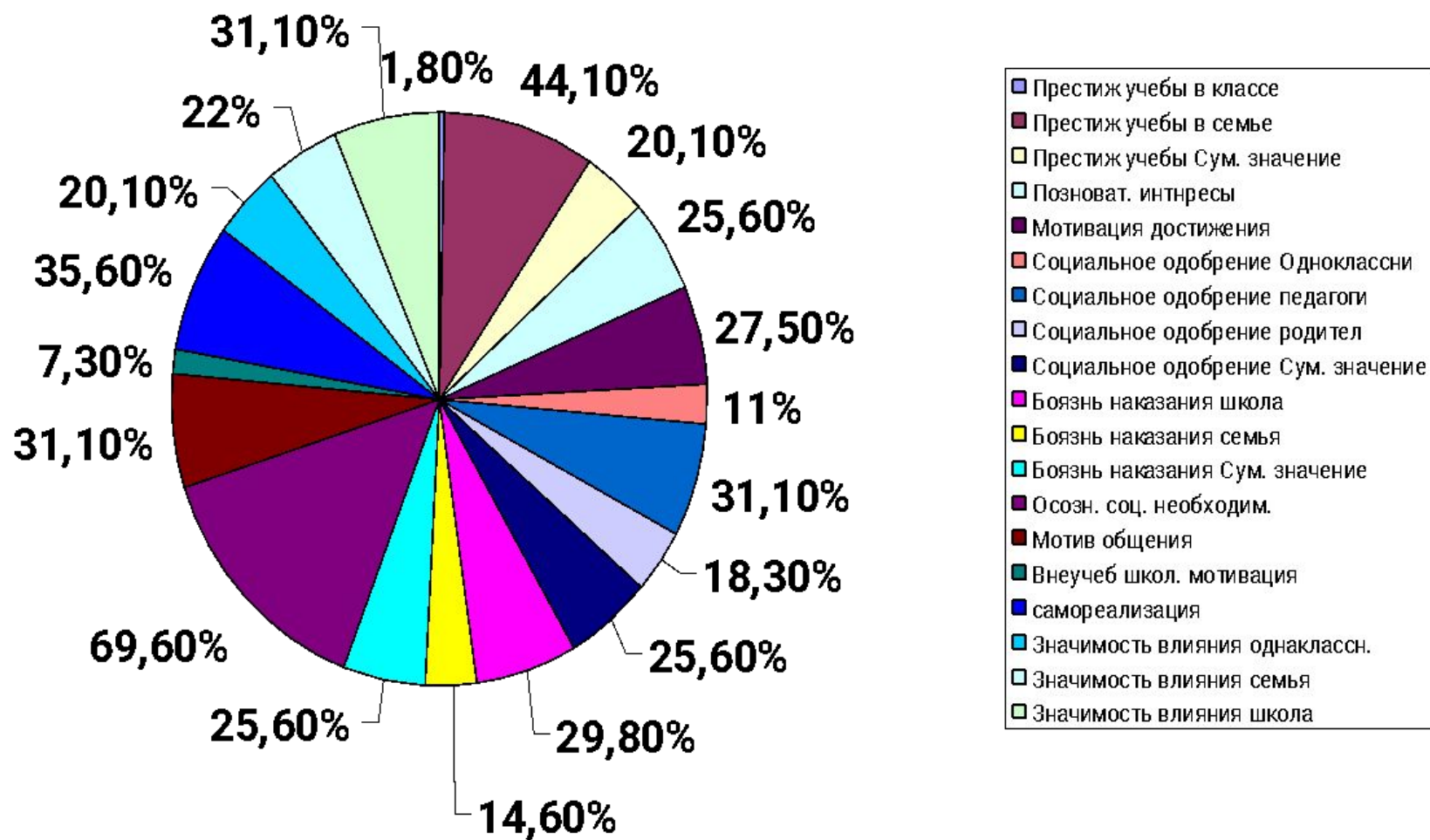
## Профессионально-личностный тип учащихся 9-х классов



## Типы школьной мотивации учащихся 9-х классов

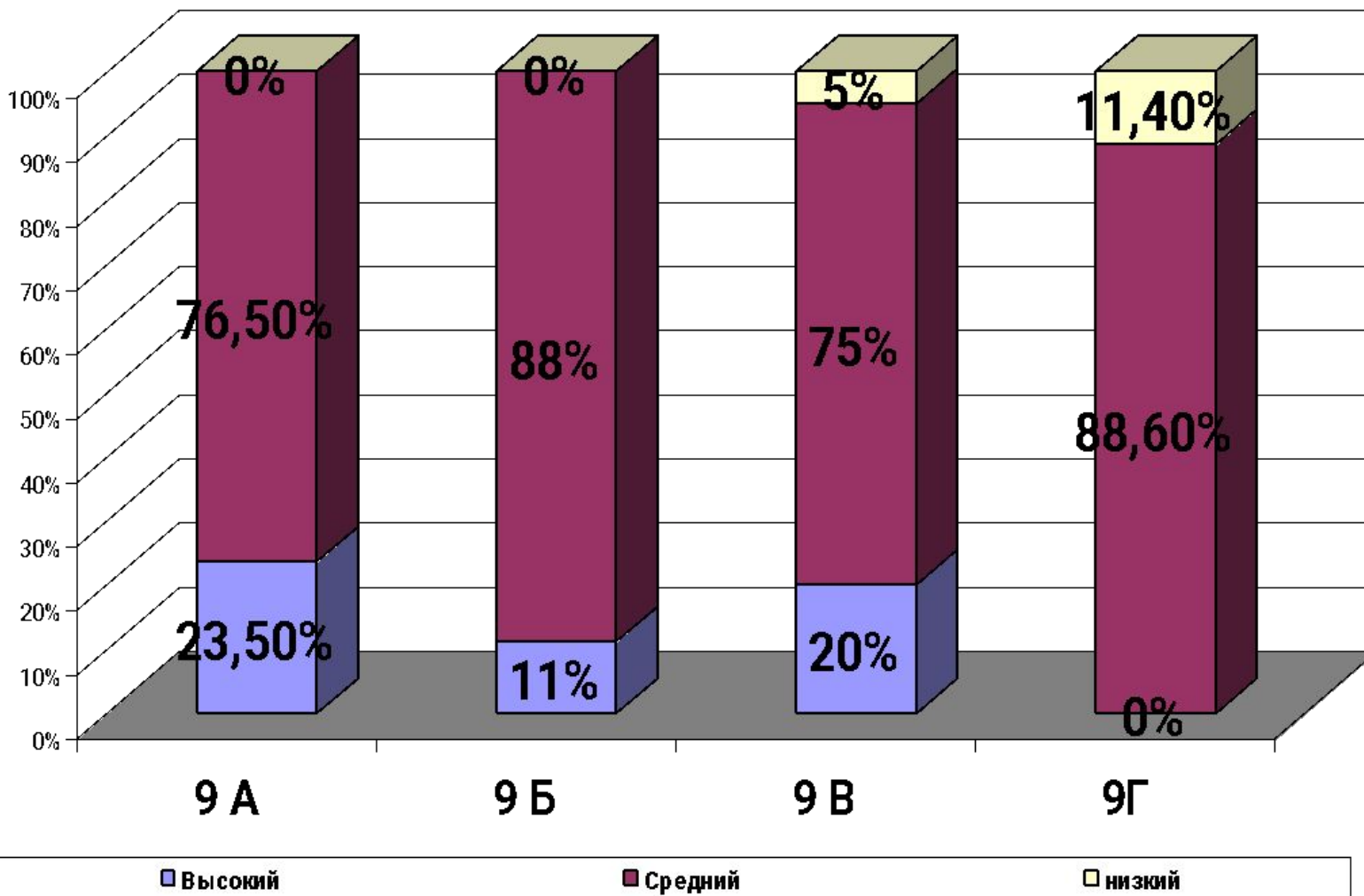


## Типы школьной мотивации учащихся 10-х классов

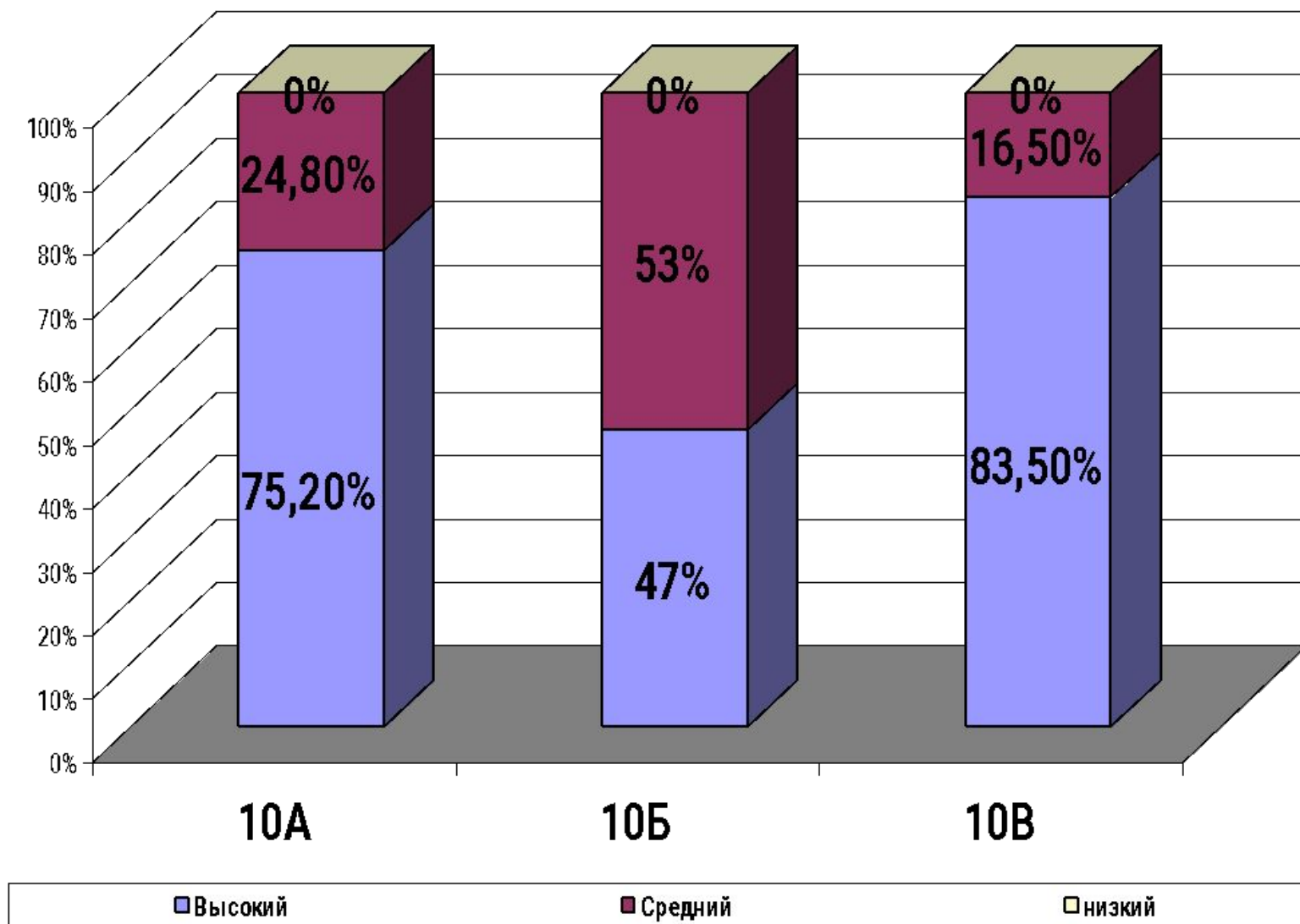




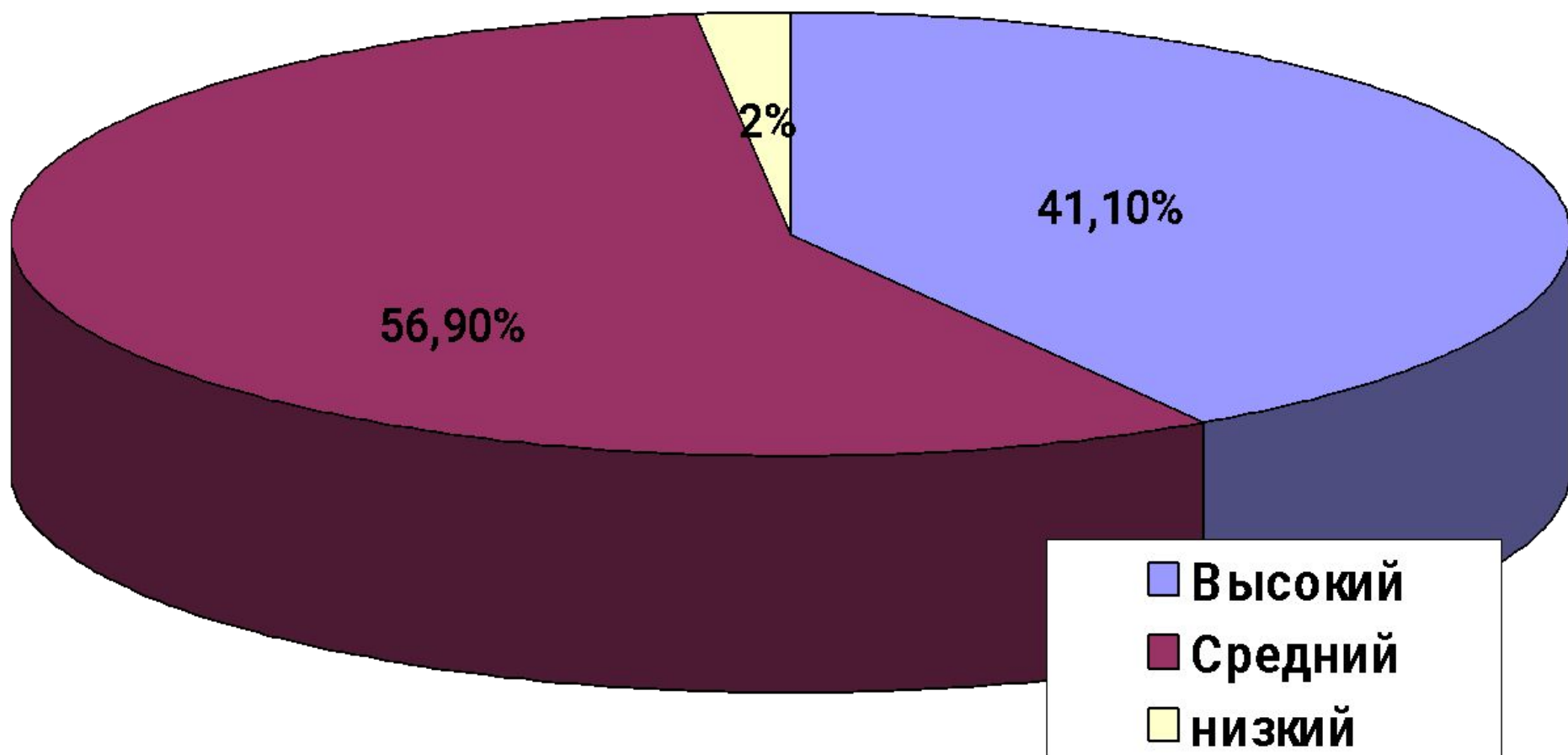
## Умственное развития учащихся 9 А, 9 Б, 9 В, 9 Г классов



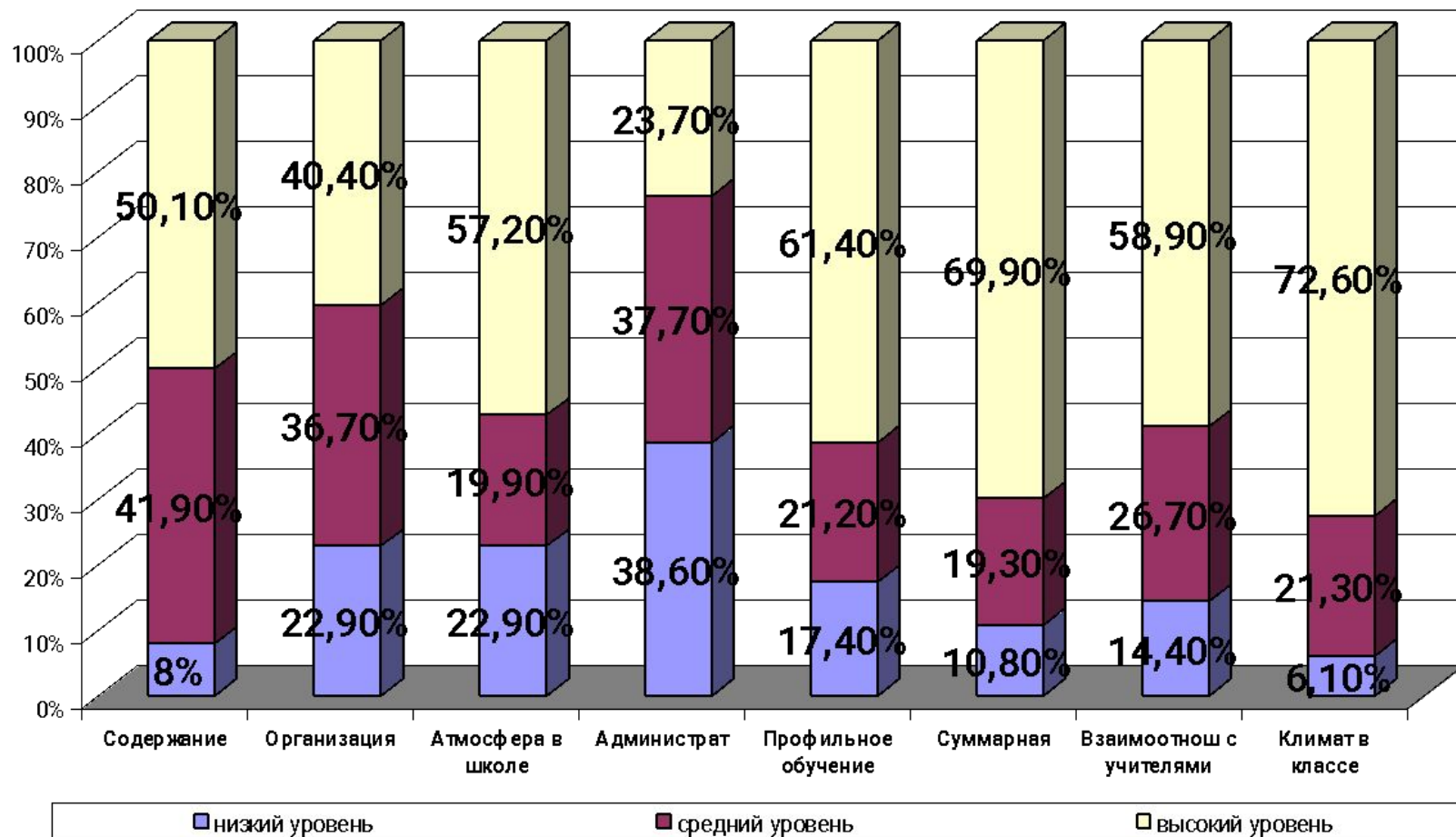
## Уровень умчтвенного развития учеников 10 А, 10 Б, 10 В классов



**Уровень интеллекта учащихся  
9 - 10 классов гимназии № 45**



## Удовлетворенность учеников 9 - 10 классов образовательным процессом и профильным обучением в гимназии



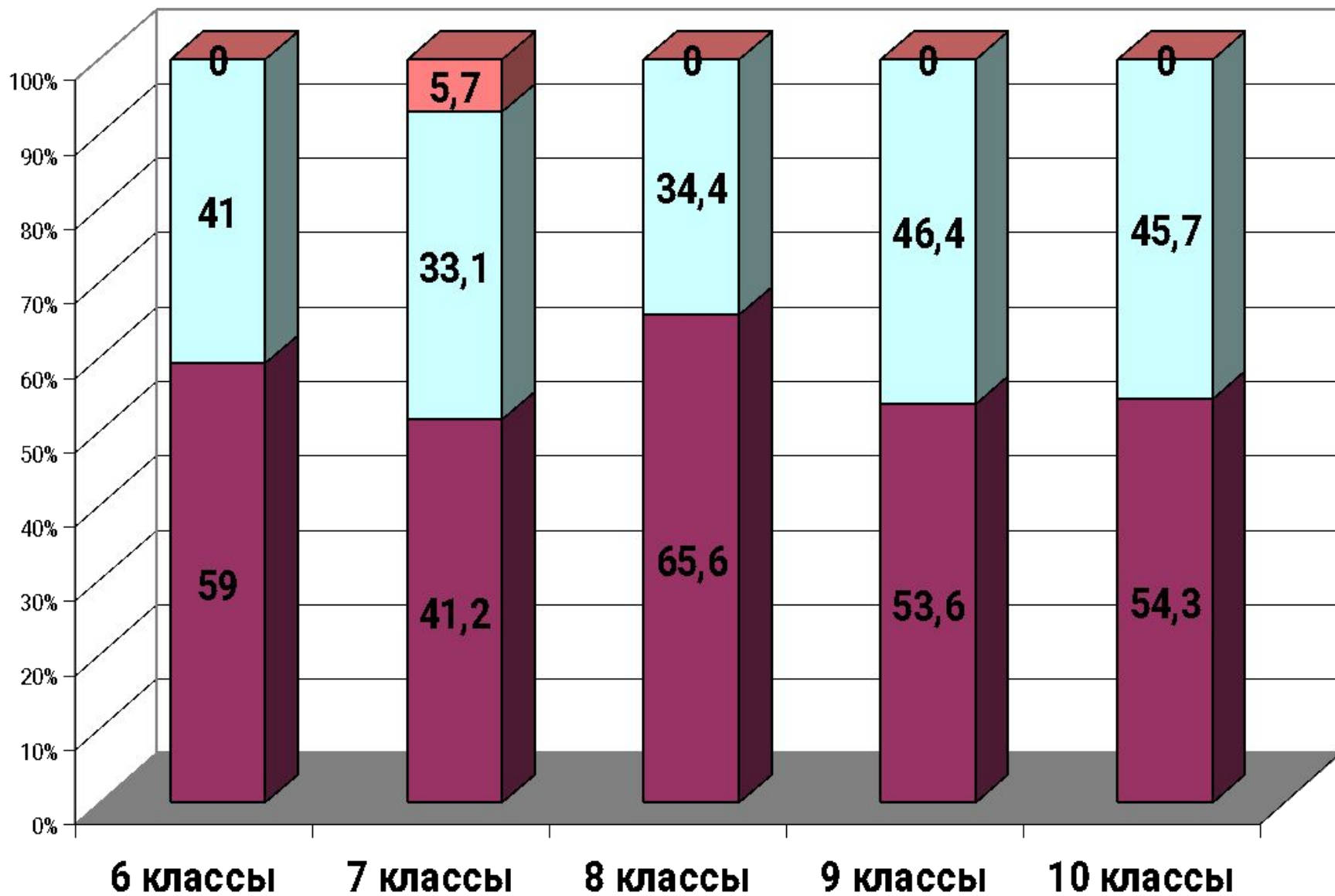
# Результаты профориентации

классы	Человек - природа	Человек - техника	Человек - человек	Человек - знак	Человек - художественный образ
	<b>Количество учащихся выбравших направление</b>				
<b>9-е классы</b>	1	5	5	3	11
	<b>В %</b>				
	4	21	20	13	42
	<b>Количество учащихся выбравших направление</b>				
<b>10-е классы</b>	1	5	11	3	5
	<b>В %</b>				
	4	20	44	12	20
	<b>Количество учащихся выбравших направление</b>				
<b>ИТОГО</b>	2	10	16	6	16
	<b>В %</b>				
	4	20	32	12	32

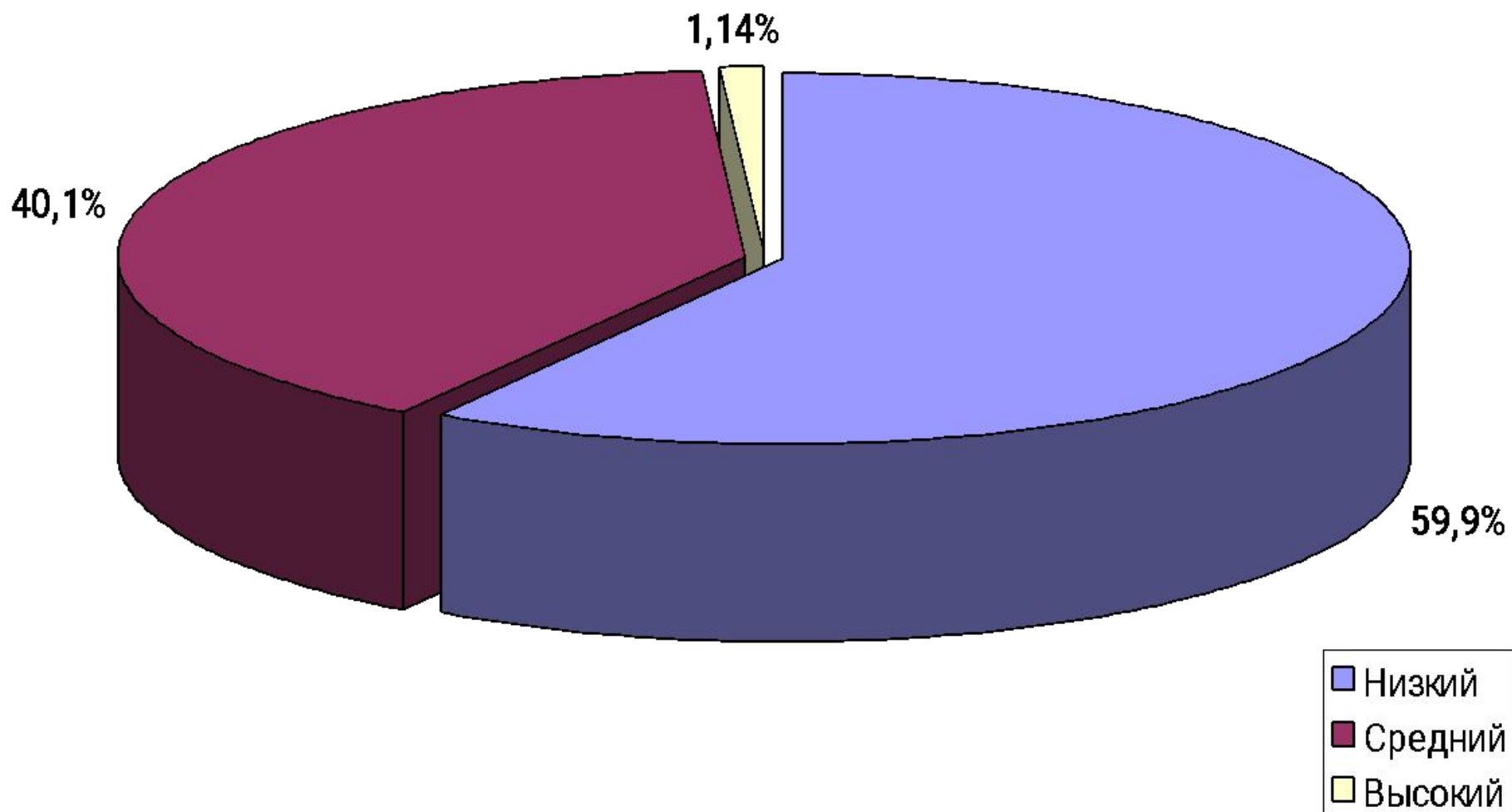
**3 блок**

**по запросу  
воспитательного отдела**

## Уровень тревожности учащихся 6 - 10 классов (%)

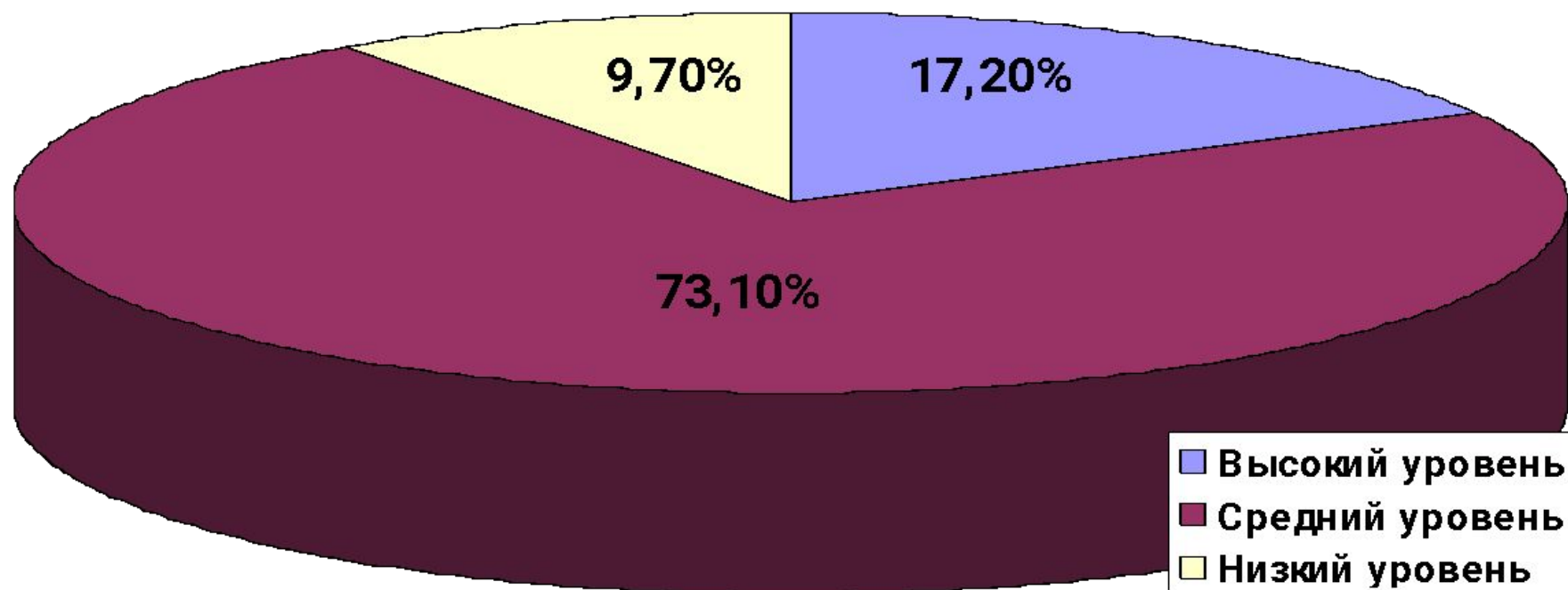


## Итоговый уровень тревожности учащихся 6 - 10 классов





## Потребность учащихся в поиске новых ощущений



классы	Личное отношение к табакокурению				
	Не курят	Курят иногда	Курят каждый день	Пробовали, но на данный момент не курят	Не пробова ли
10классы	45,6	11,9		22,1	20,4
9 классы	47,9			27,2	24,9
8 классы	77,1	4	6,7	12,2	21,6
7 классы	74	1,6		8,1	16,3
6 классы	59,4	1,1		15,1	21,3
Всего	54	3,1	1,3	17,4	20,5

**Личное отношение к алкоголю**

<b>классы</b>	<b>Употребляют</b>	<b>Не употребляют</b>	<b>Пробовали и</b>	<b>Не пробовали</b>
			<b>находились в алкогольном опьянении</b>	<b>никогда</b>
<b>10 классы</b>	<b>6,8</b>	<b>35,7</b>	<b>27,2</b>	<b>30,3</b>
<b>9 классы</b>	<b>11,3</b>	<b>46,9</b>	<b>27,2</b>	<b>13,6</b>
<b>8 классы</b>	<b>18,9</b>	<b>27</b>	<b>28,3</b>	<b>12,2</b>
<b>7 классы</b>	<b>9,8</b>	<b>27,9</b>	<b>29,8</b>	<b>32,3</b>
<b>6 классы</b>	<b>1,1</b>	<b>22,3</b>	<b>38,3</b>	<b>38,3</b>
<b>всего</b>	<b>9,1</b>	<b>31,2</b>	<b>29,4</b>	<b>24,2</b>

**Личное отношение к наркотикам**

<b>классы</b>	<b>Личное отношение к наркотикам</b>			
	<b>Пробовал</b>	<b>Употребляю постоянно</b>	<b>Употребляю иногда</b>	<b>Никогда не пробовал</b>
<b>10 классы</b>				<b>100</b>
<b>9 классы</b>	<b>1,1</b>			<b>98,9</b>
<b>8 классы</b>	<b>1,3</b>			<b>98,7</b>
<b>7 классы</b>				<b>100</b>
<b>6 классы</b>		<b>1,1</b>	<b>1,1</b>	<b>97,8</b>
<b>Всего</b>	<b>0,5</b>	<b>0,3</b>	<b>0,3</b>	<b>95,4</b>

классы	Какие вещества употребляют на данный момент					
	Табак, насвай	Пиво, водка, вино	Анаша, марихуа на	Героин и другое	Летучие растворит ели	Не употребляют
10классы	1,7	1,7				96,6
9 классы	3,4	13,6	1,1		1,1	80,8
8 классы	1,3	2,7			1,3	96,7
7 классы			1,6		3,2	95,2
6 классы		5,5			1,1	93,4
Всего	1,3	5,2	0,5	0	1,3	88,9

# «Измерение» воспитанности учеников гимназии №45

Все более глубокое понимание ребенка –  
это и есть воспитание.

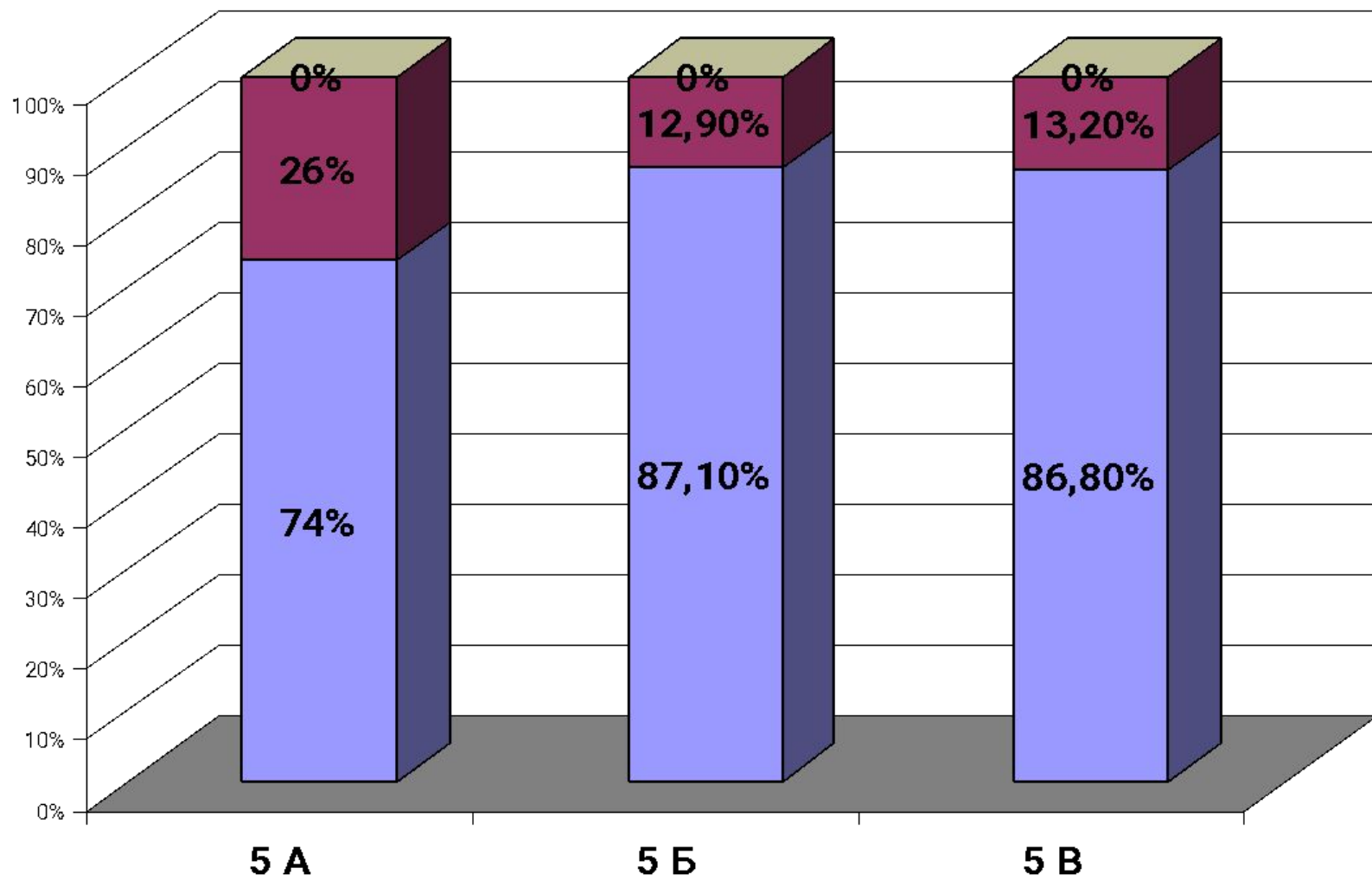
В.А. Сухомлинский

## **Подходов к изучению воспитания:**

---

- определять уровень воспитанности ребенка или класса,
- определять последствия воспитания, его результаты,
- опрашивают педагогов, выясняя их воспитательный потенциал и способности.

## Индекс воспитанности учеников 5 А, 5 Б, 5 В классов



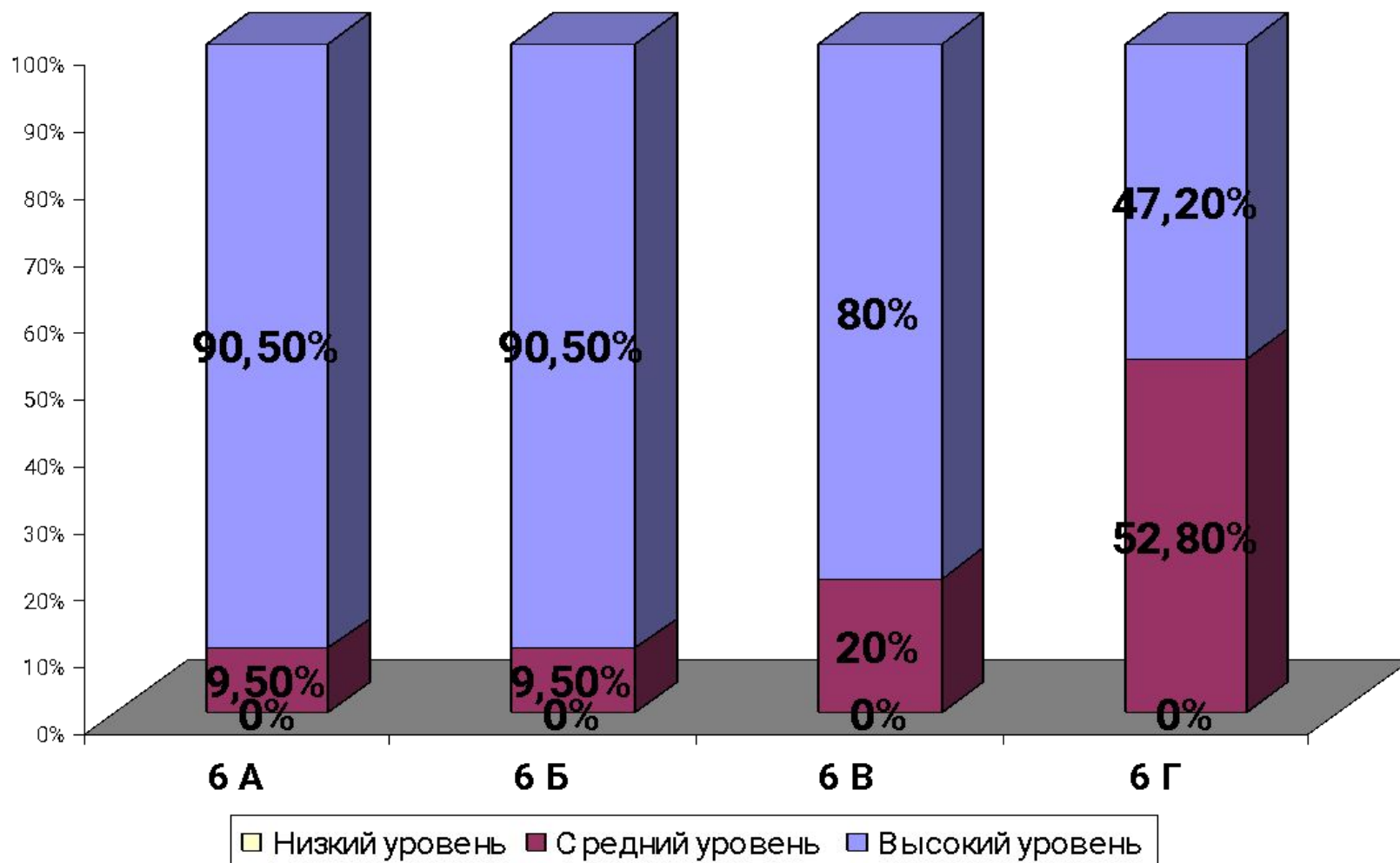
■ Высокий уровень

■ Средний уровень

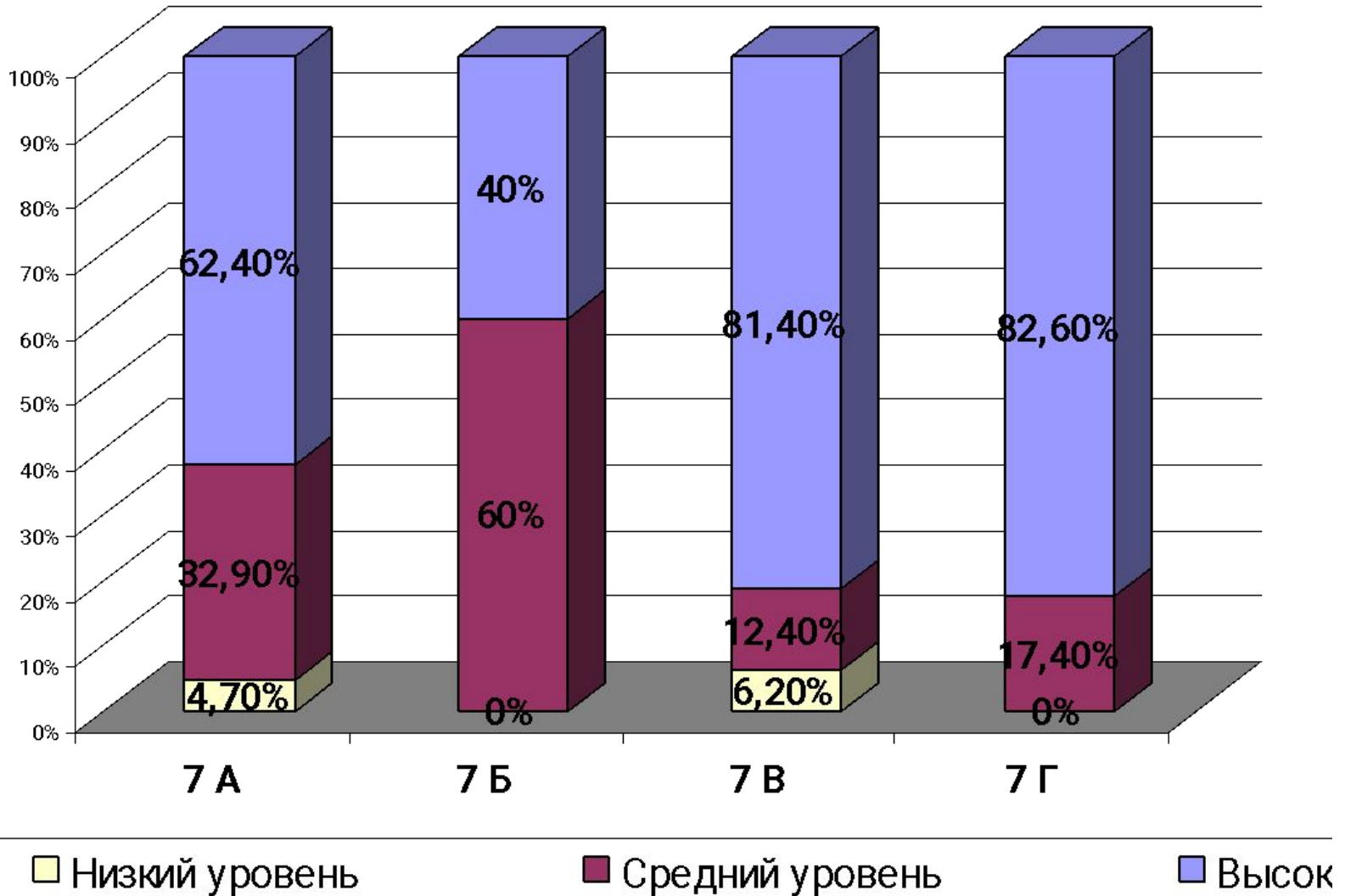
■ Низкий уровень



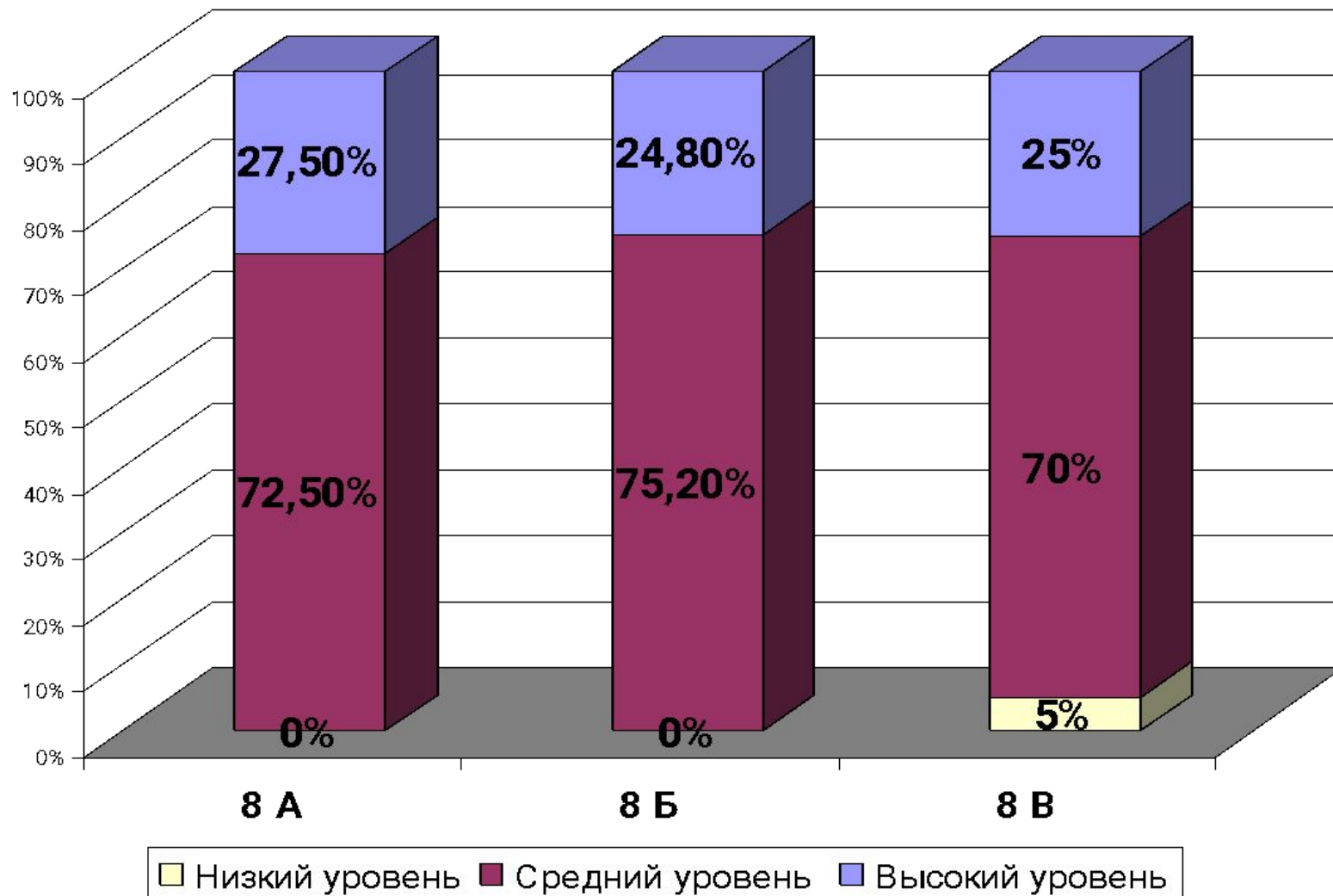
## Индекс воспитанности учащихся 6 А, Б, В, Г классов



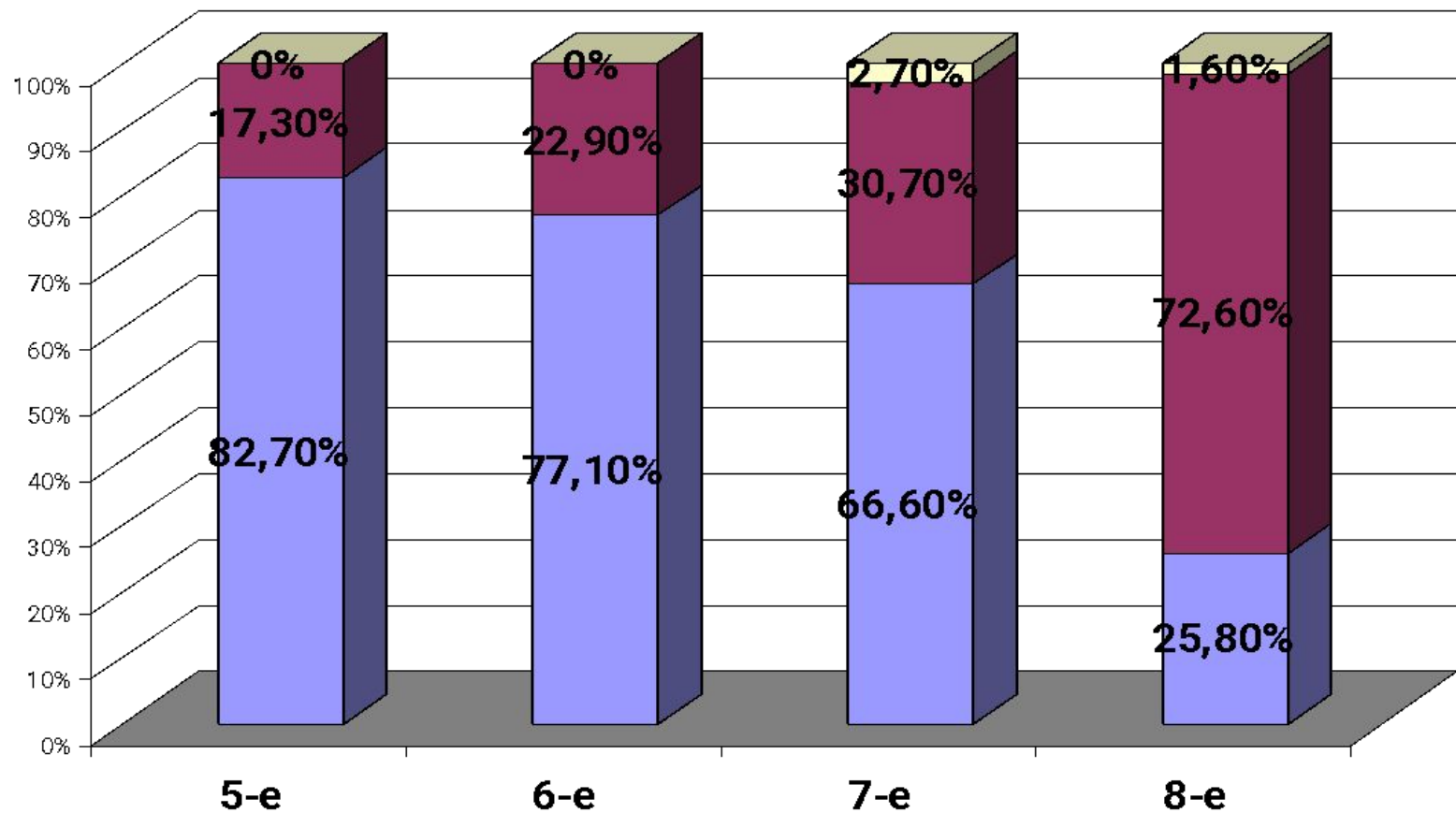
## Результаты воспитанности учеников 7 А, 7 Б, 7 В, 7 Г классов



## Индекс воспитанности учащихся 8 А, Б, В классов



## Индекс воспитанности учеников среднего звена гимназии № 45 (по параллелям)



■ Высокий уровень

■ Средний уровень

■ Низкий уровень

## Индекс воспитанности учеников среднего звена гимназии № 45

