



*Презентация к уроку:*

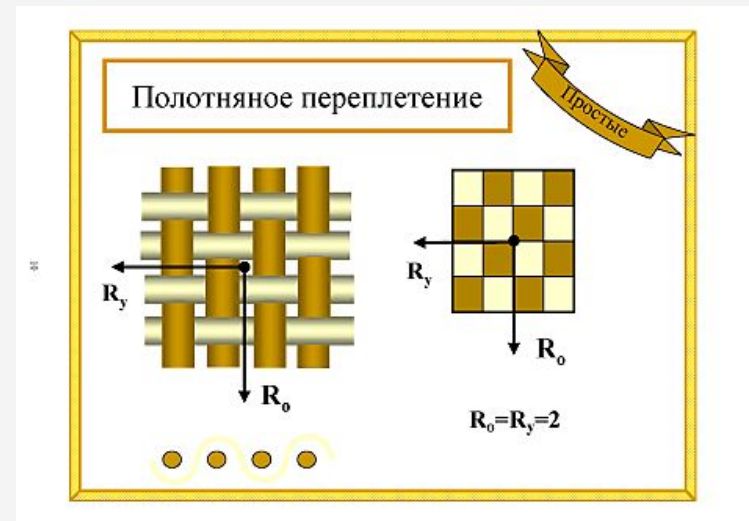
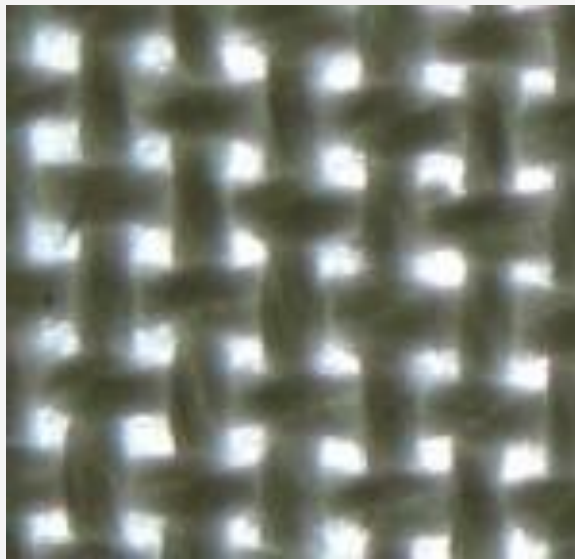
**Каково волокно,  
таково и полотно.**

Подготовила учитель технологии  
МОУСОШ№9

г. Ртищево Саратовской области  
Мункина Надежда Геннадьевна

# Схема переплетение нитей в ткани.

Она состоит из переплетающихся между собой нитей



# Классификация волокон

- **Текстильные волокна**

- **Натуральные**

- Растительного происхождения

- Животного происхождения

- **Химические**

- Искусственные и синтетические

# Натуральные волокна

- У льна используют стебель



- У хлопка волокна вызревают в коробочках



# Химические волокна

Искусственные и синтетические волокна получают на предприятиях химической промышленности.



# Получение натуральных тканей





# Прялка.

Прялка была обязательным атрибутом в каждой крестьянской избе.

**Прядение**-процесс, в результате которого из коротких тонких волокон получают непрерывную нить, а нить пряжей.



# Прядение – процесс получения пряжи.

Получают пряжу на прядильных станках





# Получение пряжи.

Сначала волокна поступают на прядильные фабрики. Там получают ровницу.



# Ткацкий станок

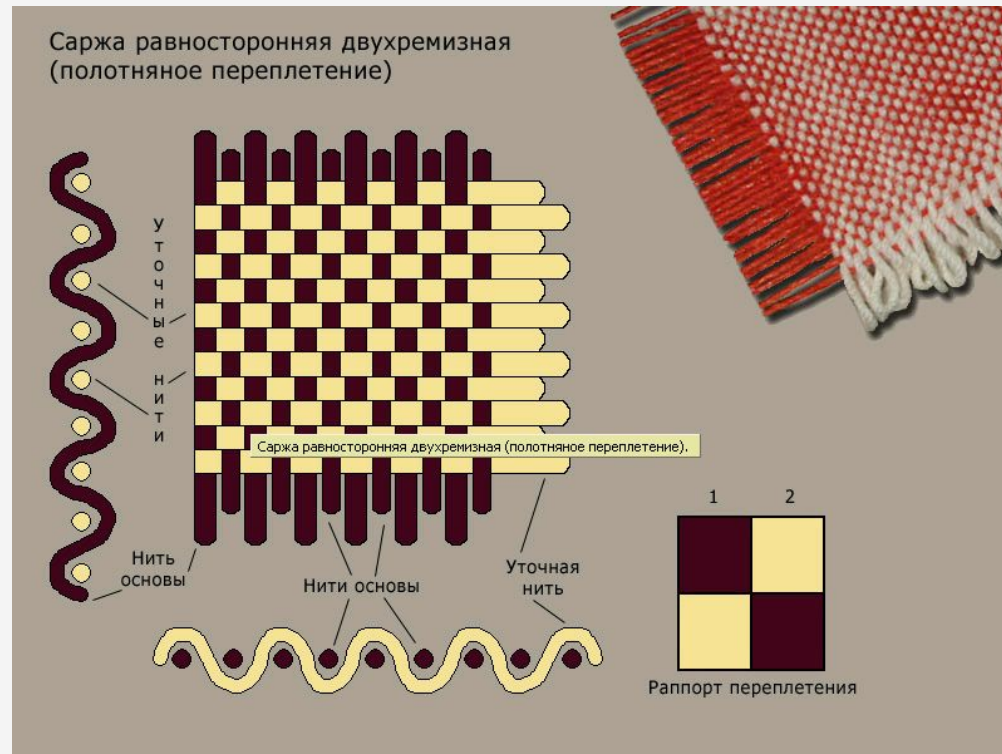


# Получение ткани



# Схема полотняного переплетения

Самое простое переплетение **полотняное**. Это вид переплетения, когда нить утка проходит поочерёдно то над нитью основы, то под ней.



# Признаки определения лицевой стороны ткани

## Лицевая сторона:

Чёткий и яркий  
рисунок.

Блестящая  
поверхность.

Поверхность с  
длинным ворсом.

Гладкая  
поверхность.

## Изнаночная сторона:

Нечёткий и бледный  
рисунок.

Матовая  
поверхность.

Поверхность  
гладкая или с  
коротким ворсом.

Поверхность с  
техническими  
узелками и  
ворсинками.



# Практическая работа

«Составьте коллекцию лицевой и изнаночной сторон тканей».

1. Начертите таблицу для размещения в ней коллекции тканей. Рассмотрите предложенные вам образцы тканей.
2. Найдите образцы гладкокрашеной ткани.
3. Разрежьте образец на 2 равные части.
4. Прикрепите полученные образцы с помощью клея в соответствующие ячейки таблицы.
5. Проверьте правильность выполненной работы, ее качество.

# Закрепление знаний. Кроссворд.

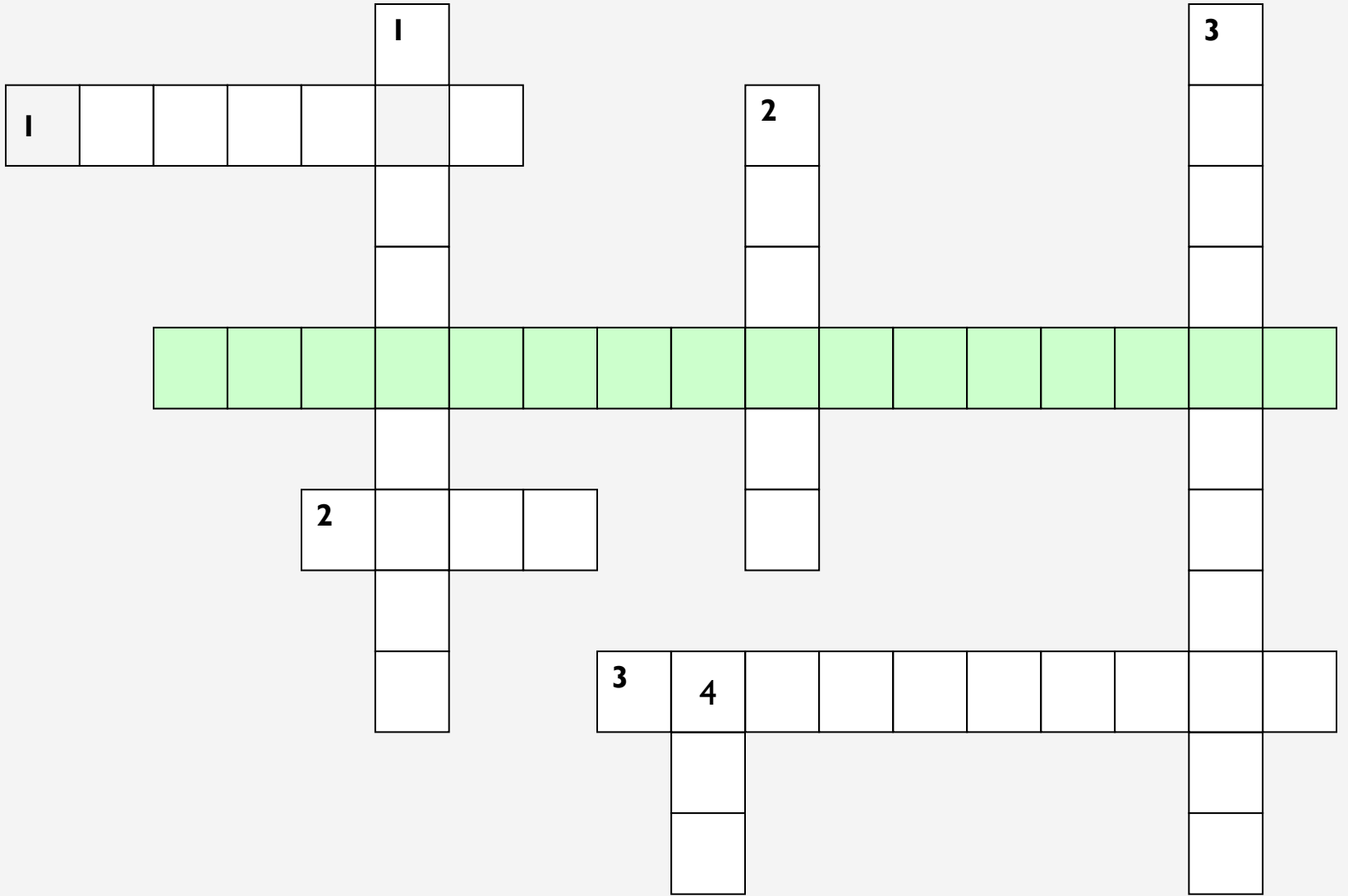
## По горизонтали:

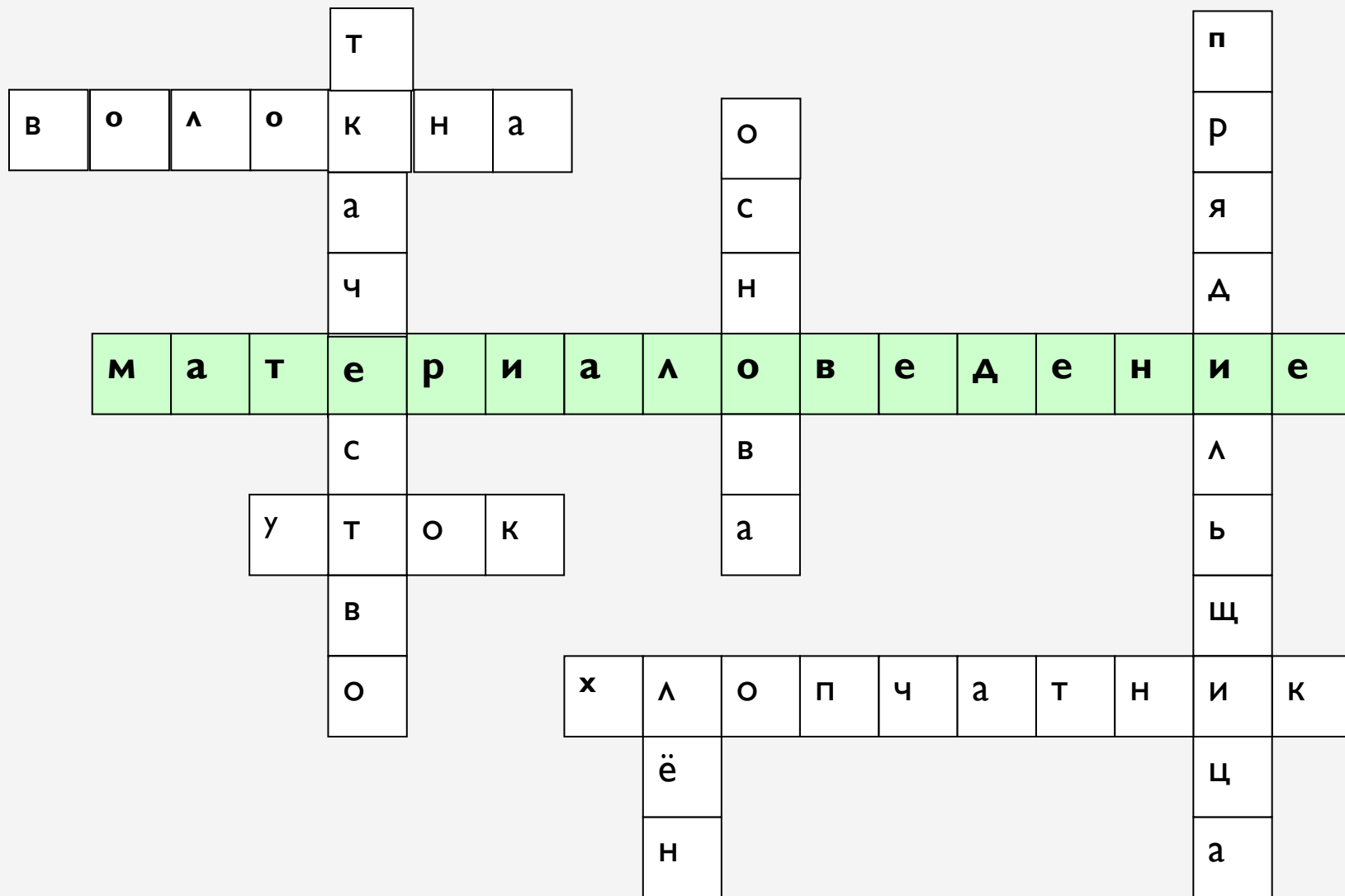
- 1.Что является сырьем для производства ткани?
- 2.Поперечная нить в ткани.
- 3.Волокно какого растения используется для производства хлопчатобумажной ткани?

## По вертикали:

- 1.Процесс получения ткани из пряжи.
- 2.Нить, идущая вдоль кромки ткани.
- 3.Основная профессия прядильного производства.
- 4.Волокна какой ткани получают из стебля растения?

Ключевое слово: изучение строения и свойства материалов, используемых для изготовления швейных изделий.





# Информационные ресурсы.

- Технология. Обслуживающий труд:5 класс. Учебник для учащихся общеобразовательных учреждений под редакцией В. Д.Симоненко;
- Поурочные планы по учебнику «Технология. Обслуживающий труд.5 класс» В.Д. Симоненко;
- Л.В.Боброва. Технология. 5-9 классы (девочки) .Уроки и использованием ИКТ, внеклассные мероприятия;
- С.Э. Маркуцкая. Тесты по технологии. Обслуживающий труд. 5-7 классы.