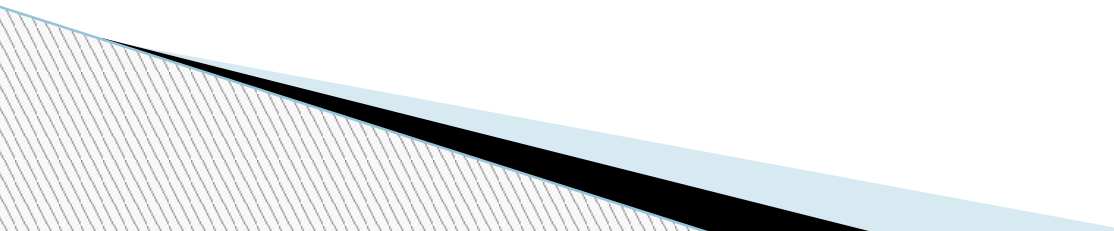


**МОУ «Основная общеобразовательная школа с.
Никольское Духовницкого района
Саратовской области»**

Площадь пришкольного участка

*Авторы:
ученики 8 класса Малик Сергей;
Майланов Нажмудин
Руководитель: Бурукина Н.Н.*

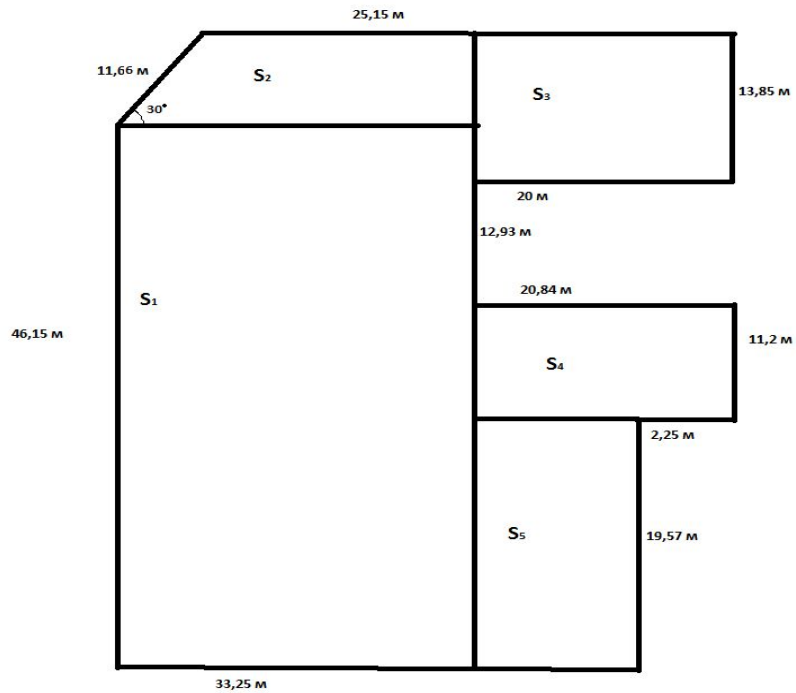
Содержание

- 1. Введение
 - 2. Основная часть
 - 2.1. Построение
 - 2.2. Расчёты
 - 3. Выводы
 - 4. Литература
- 

Введение

- Площади многоугольников начали изучать с древних времён. Древним людям площадь многоугольников нужна была для того, чтобы узнать площадь земельного участка, дома и т.д. Мы изучили тему „Площадь многоугольников" и решили узнать площадь пришкольного участка. Для этого поставили перед собой:
 - Цель :найти площадь пришкольного участка.
 - Задачи: сделать нужные измерения, сделать план пришкольного участка, разбить его на известные нам многоугольники, найти площадь каждого многоугольника, а затем площадь всего участка.

Построение



Расчёты

Дано: КМФН-прямоугольник, $MH=13,8$ м,
 $FH=20$ м.

Найти $S3$.

Решение.

$$S3 = FH * MH$$

$$S3 = 20 * 13,85 = 277 \text{ м}^2$$

$$\text{Ответ: } S3 = 277 \text{ м}^2$$

Расчёты

Дано: DQNP-прямоугольник, DQ=20,84 м,
QN=11,2 м.

Найти S_4 .

Решение.

$$S_4 = DQ \cdot QN$$

$$S_4 = 20,84 \cdot 11,2 = 233,408 \text{ м}^2$$

$$\text{Ответ: } S_4 = 233,408 \text{ м}^2$$

Расчёты

Дано: PVXZ-прямоугольник,
 $VX=19,57$ м.

Найти S_5 .

Решение.

$$PV=DQ-VN$$

$$PV=20,84-2,25=18,59 \text{ м}$$

$$S_5=PV*VX$$

$$S_5=18,59*19,57=363,8063 \text{ м}^2$$

$$\text{Ответ: } S_5=363,8063 \text{ м}^2$$

Расчёты

Дано: ALZO-прямоугольник.

Найти S_1 .

Решение.

$$FZ = FD + DP + PZ$$

$$FZ = 12,93 + 11,2 + 19,57 = 43,7 \text{ м}$$

$$OZ = OX - PV$$

$$OZ = 33,25 - 18,59 = 14,66 \text{ м}$$

$$S_1 = FZ * OZ$$

$$S_1 = 43,7 * 14,66 = 640,642 \text{ м}^2$$

$$\text{Ответ: } S_1 = 640,642 \text{ м}^2$$

Расчёты

Дано: АВКL-трапеция, АВ=11,66 м,
угол А=30°, ВС-высота.

Найти S_2 .

Решение.

$$BC=5,83 \text{ м}$$

$$OZ=AL=14,66 \text{ м}$$

$$BK=25,15-20=5,15 \text{ м}$$

$$S_2=0,5(5,15+14,66)*5,83=57,74615 \text{ м}^2$$

$$\text{Ответ: } S_2=57,74615 \text{ м}^2$$

$$S=S_1+S_2+S_3+S_4+S_5$$

$$S=640,642+57,74615+277+233,408+363,8063=1572,60245 \text{ м}^2$$

$$\text{Ответ: } S=1572,60245 \text{ м}^2$$

Выводы

- С помощью этой темы мы теперь можем искать площадь на местности.

Литература

1. Интернет

2. Геометрия 7-9 классы: учеб. для
общеобразоват. учреждений/[Л. С. Атанасян,
В. Ф. Бутузов, С. Б. Кадомцев и др.]-19-е
изд.- М.: Просвещение, 2009.-384 с.