A winter landscape featuring a dense forest of evergreen trees heavily laden with snow. The ground is also covered in a thick layer of snow. In the background, a range of mountains is visible under a clear, pale blue sky. The overall scene is serene and cold.

**Кто, как только жарко станет,
Шубу на плечи натянет,
А нагрянет холод злой -
Скинет с плеч ее долой?**

Экскурсия в зимний лес.



Каждый раз, как происходит то или иное явление, — особенно если это что-то новое, — вы должны задать себе вопрос: «В чем здесь причина? Почему так происходит?» и рано или поздно вы эту причину поймете.

Майкл Фарадей

- Вам предстоит разными путями добираться до леса , на санках, на лыжах и просто в сапогах!



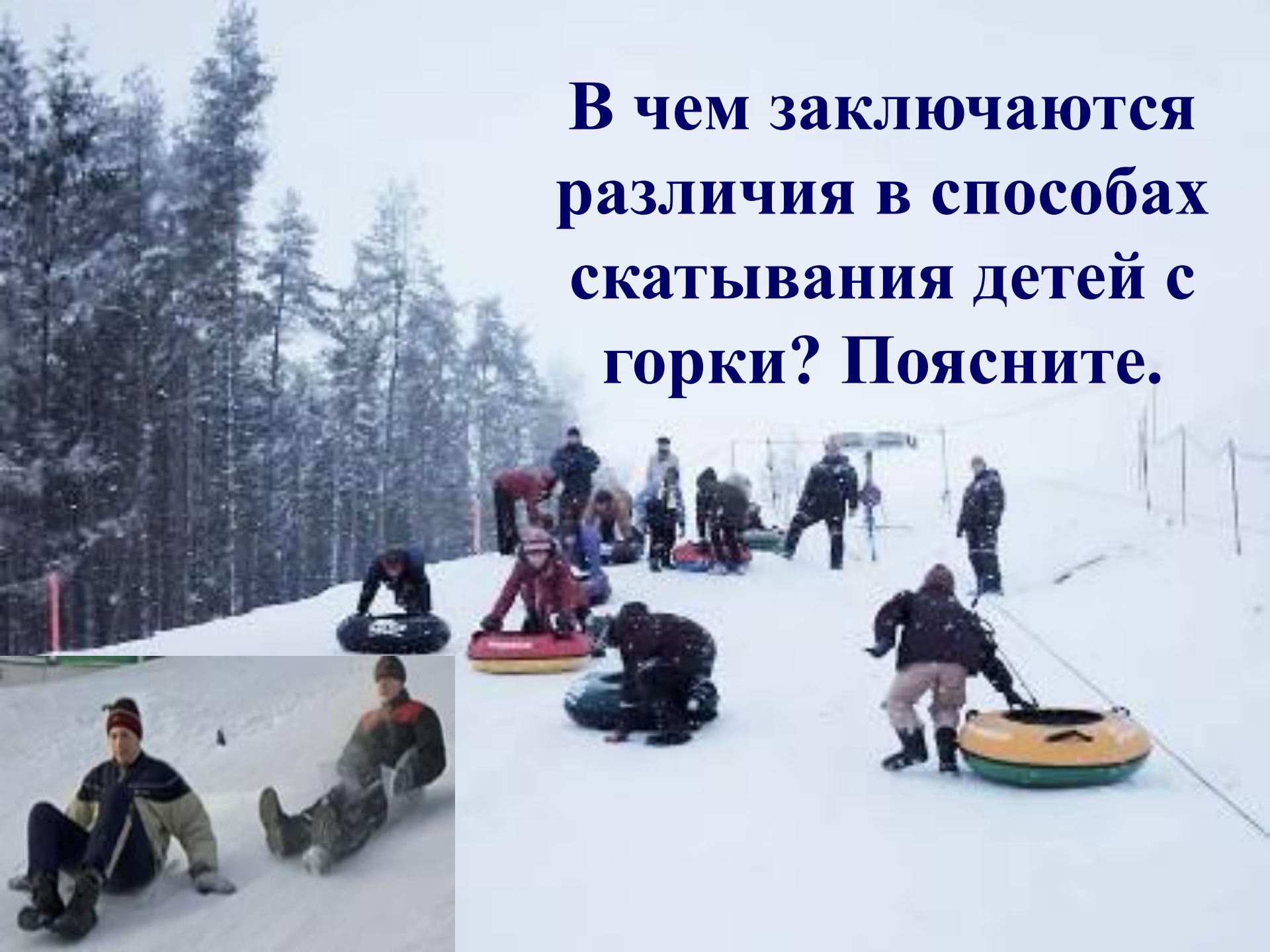


- *На пути нам встретились гуси, которые отдыхали на берегу речки. Чем интересна поговорка: «Как с гуся вода».*
- *Как можно её прокомментировать с точки зрения физики?*

**НА КАКИХ ФИЗИЧЕСКИХ ЯВЛЕНИЯХ
ОСНОВАНА ДЕТСКАЯ ЗАБАВА –
КАТАНИЕ НА САНКАХ?**



В чем заключаются различия в способах скатывания детей с горки? Поясните.





Опрятней модного паркета
Блестает речка, льдом одета.
Детишек радостный народ
Коньками звучно режет лед...

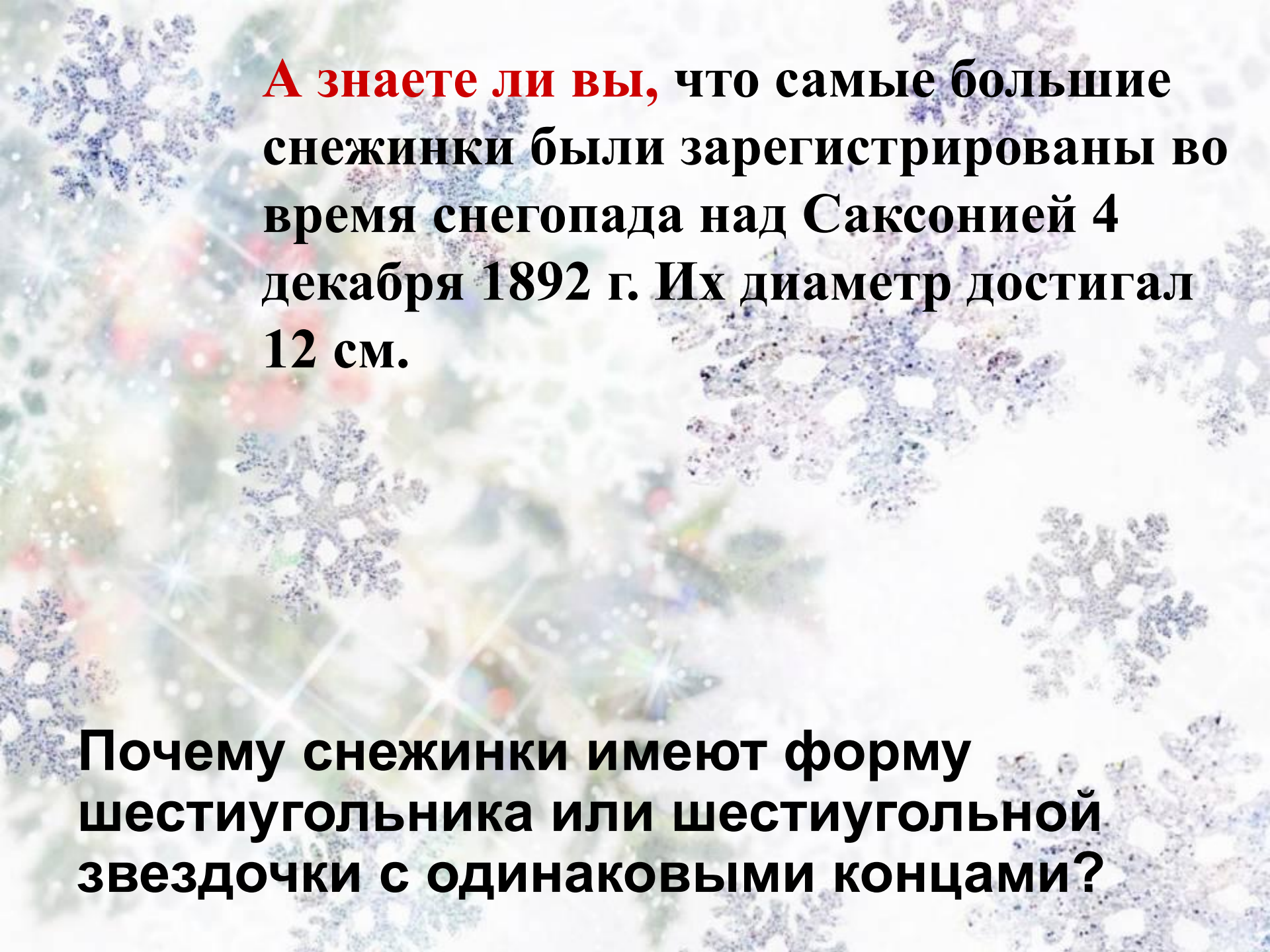
А.С. Пушкин.

**Почему коньки «режут»
лед и почему они хорошо
скользят по льду?**



**Какие физические явления
используют в своих зимних
забавах дети, изображенные на
рисунках?**



The background of the slide is a soft-focus winter scene. It features numerous snowflakes of various sizes and colors, including white, light blue, and pale purple. Interspersed among the snowflakes are bokeh light effects, which are out-of-focus points of light in shades of white, yellow, and red, creating a festive and magical atmosphere.

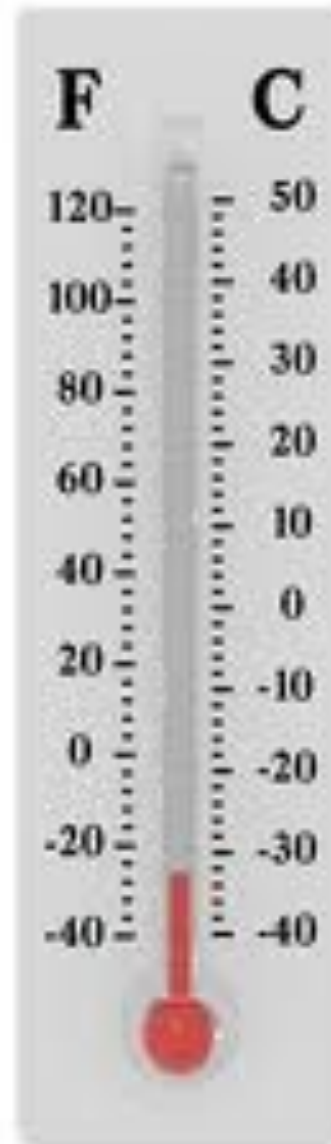
А знаете ли вы, что самые большие снежинки были зарегистрированы во время снегопада над Саксонией 4 декабря 1892 г. Их диаметр достигал 12 см.

Почему снежинки имеют форму шестиугольника или шестиугольной звездочки с одинаковыми концами?



Почему трудно идти по рыхлому снегу?

**Давайте определим
температуру.**








РЕФЛЕКСИЯ



- **Вот и подошло к концу наше путешествие по зимнему лесу.**
 - **А как нужно себя вести в лесу?**
 - **Какие задания вам больше всего понравились?**
 - **Что нужно запомнить?**
 - **Берегите лес, ребята, он для человека приносит много пользы.**
- 
- 