





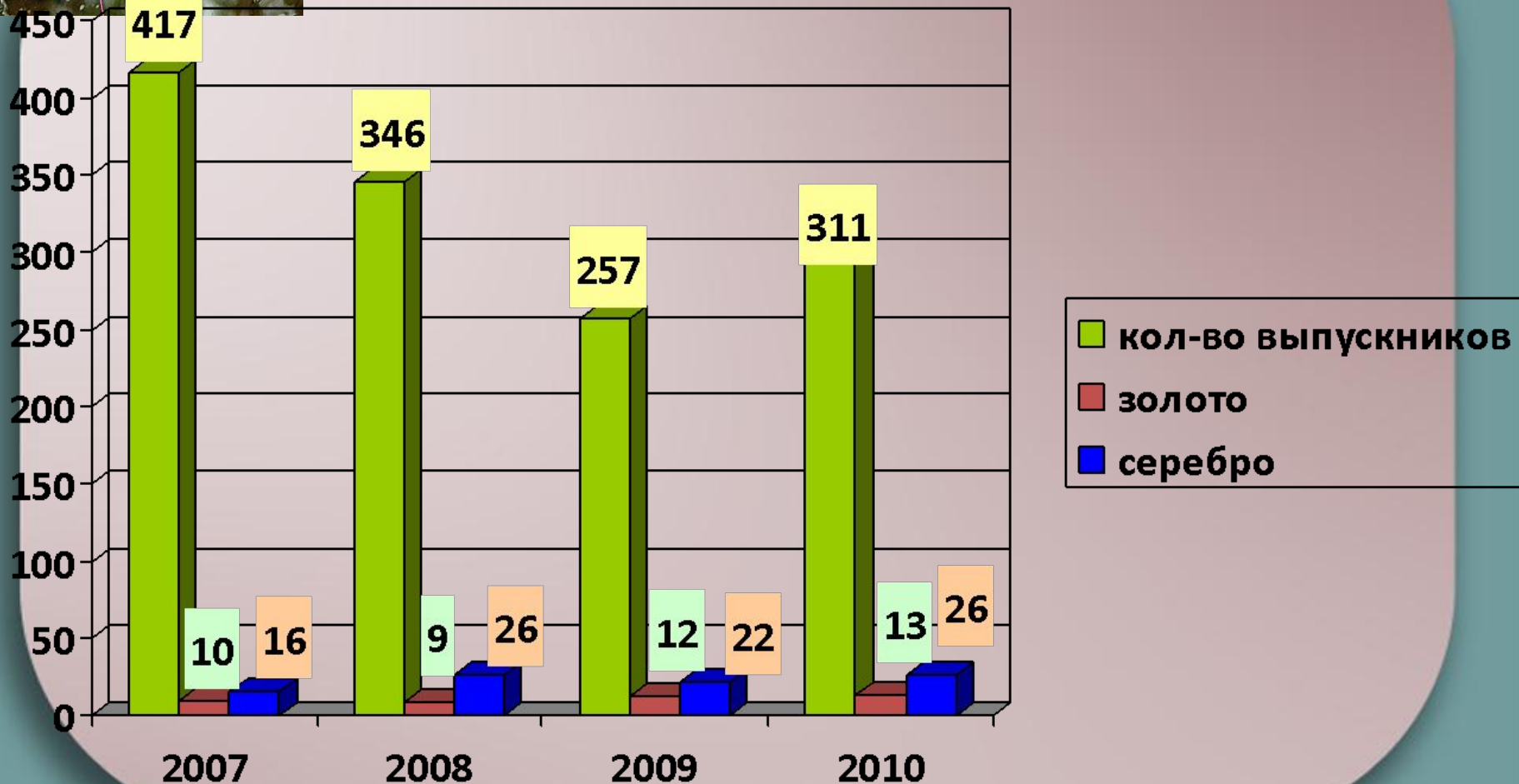
ТАЛОВОЯ

Образование  
Таловского района  
на пути к реализации  
президентской  
инициативы  
«Наша новая школа»

Руководитель муниципального отдела по образованию администрации Таловского муниципального района Г.В. Иевлев



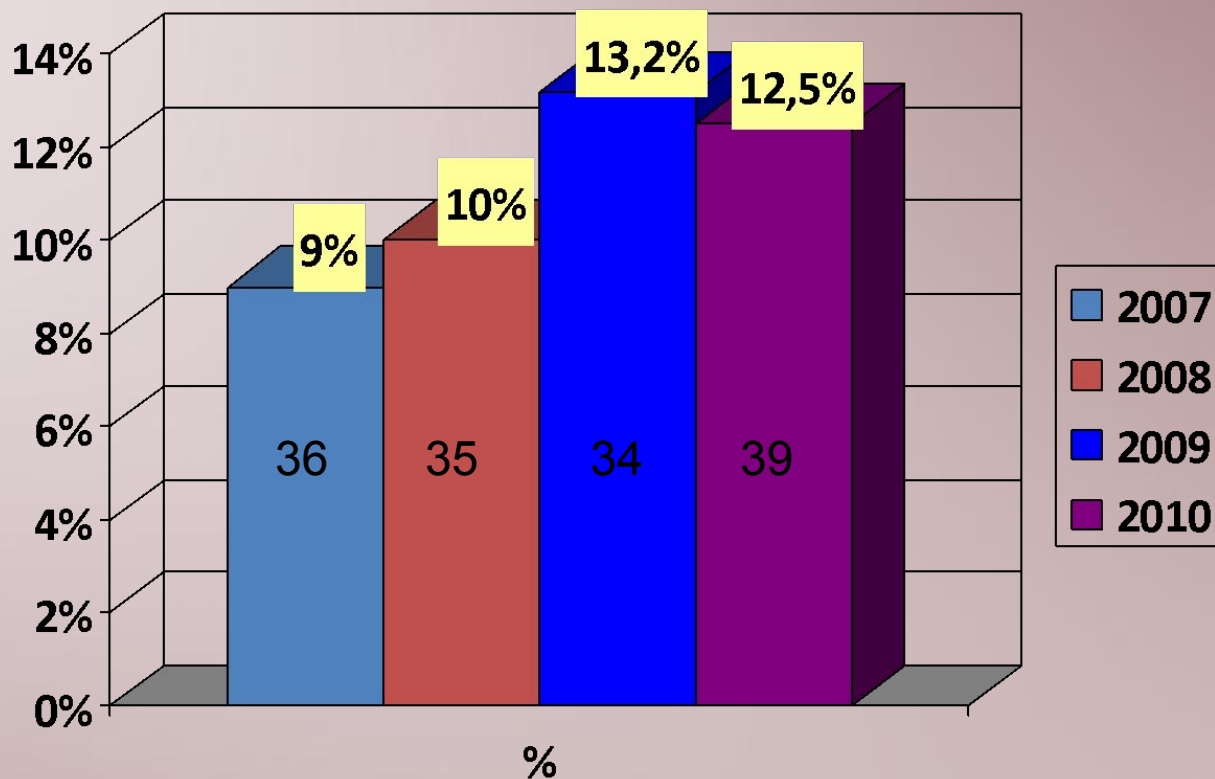
## Количество учащихся Таловского района, получивших медали «За особые успехи в учении»



Процент поступления в ВУЗы ежегодно по району составляет 58-65%, в 2009 – 76%, в 2010 - 64%



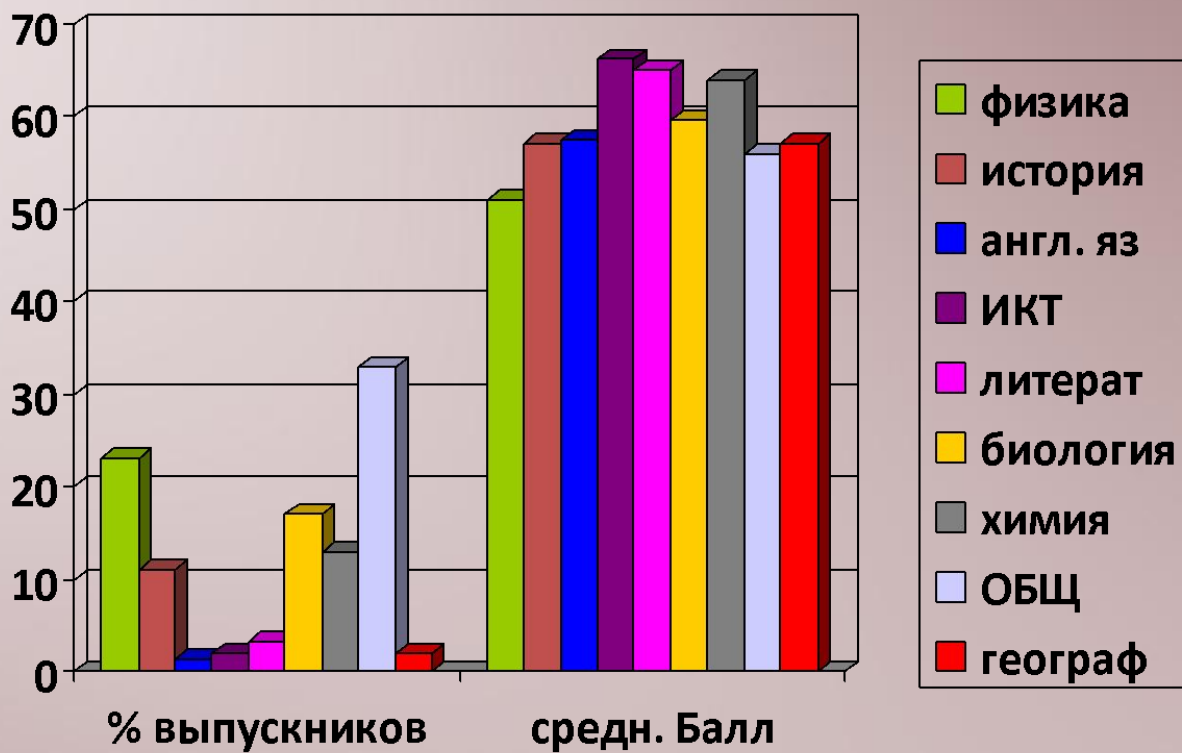
# Медалисты





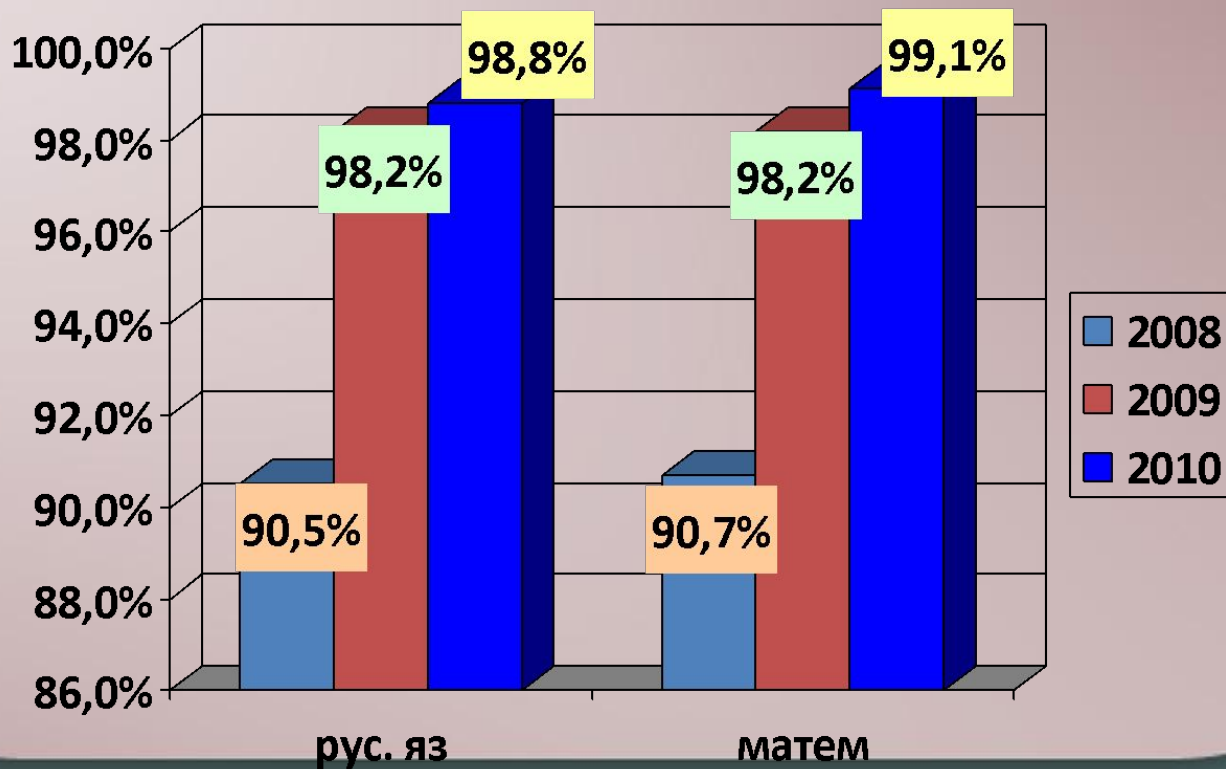


## Экзамены по выбору в форме ЕГЭ выбрали



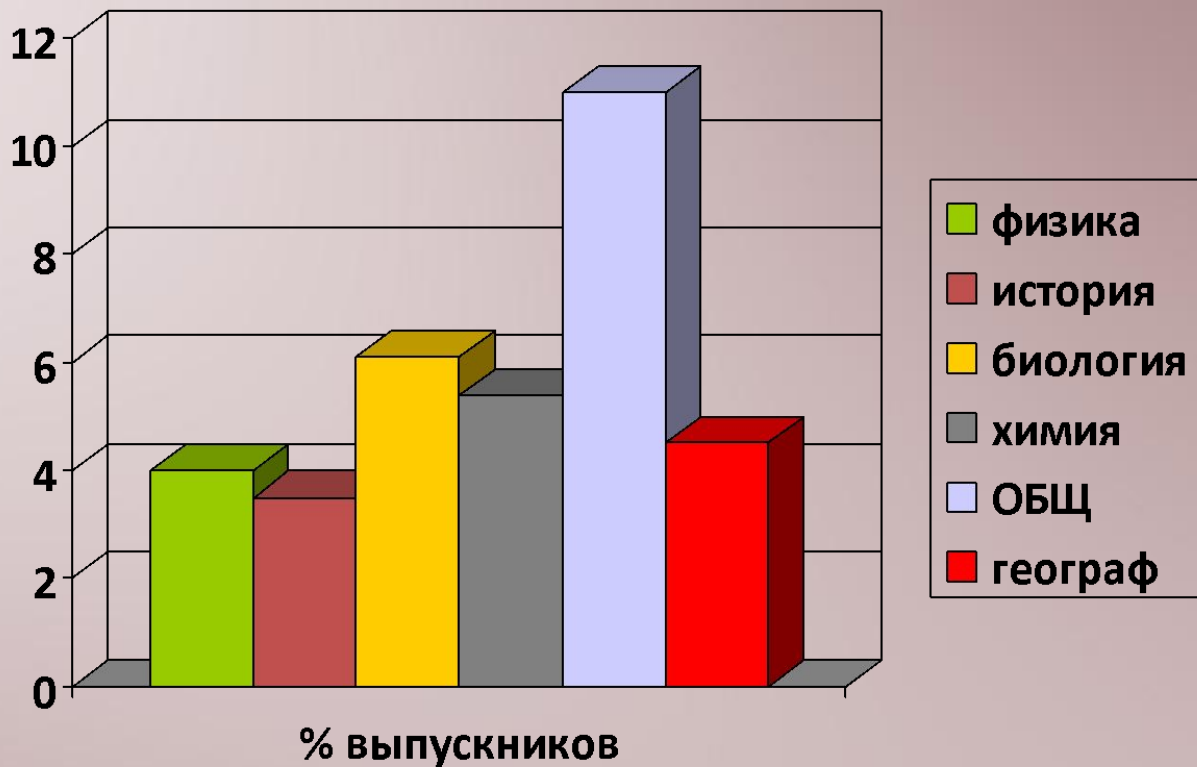


# Обязательные предметы (русский язык и математику) в системе независимого оценивания, сдавали:





# Выбор 9-классниками предметов по выбору в системе независимого оценивания





## Выбор 9-классниками предметов по выбору в традиционной форме







# Олимпиады 2010



## Всероссийский этап:

Технология – Островская Инна, МОУ Каменностепная СОШ, учитель  
Дедяева Г.И.

Литература – Повалюхина Алёна, призёр, МОУ Каменностепная СОШ,  
учитель Юрина Л.Н.



# Участие школьников района в различных областных конкурсах

## • I место:

### • **Высоковская СОШ**

- Обл. конкурс социальных проектов «Мы – граждане России»;
- Обл. фестиваль «Репортёр – 2010»

### • **Октябрьская СОШ**

- Всероссийский конкурс интернет проектов «Забытый памятник незабытой войны»

### • **ДЮЦ им. Титова Ю.Т.**

- Эколого-биологическая олимпиада

### • **Таловская СОШ**

- Региональная конференция «Киселёвские чтения»

### • **Каменностепная СОШ**

- Поколение NEXT - 2010



# Участие школьников района в различных областных конкурсах

## • II место:

### • **В-Тишанская СОШ**

- Обл. конкурс «Край Воронежский православный»;
- Обл. фестиваль «Репортёр – 2010»
- Обл. конкурс «Казачество как класс»;

### • **Высоковская СОШ**

- Обл. конкурс «Наследники Юрия Гагарина»;

### • **Таловская СОШ**

- Зональная олимпиада по основам избирательного права

### • **Каменностепная СОШ**

- Обл. смотр духовых оркестров

### • **Новотроицкая СОШ**

- Всероссийский заочный конкурс «Проект-Интеллект-Экспресс»





# Участие школьников района в различных областных конкурсах

## III место:

### • I **Абрамовская СОШ**

- Обл. конкурс «Казачество как класс»;

### • **Высоковская СОШ**

- Обл. конкурс «Гражданин Воронежского края – гражданин России»;

### • **Нижнекаменская СОШ**

- Обл. интеллектуальная игра «Что? Где? Когда?»

### • **Козловская СОШ, Тереховская СОШ**

- Обл. конкурс «Созвездие – 2010»

### • **Новотроицкая СОШ**

- Всероссийский заочный конкурс «Проект-Интеллект-Экспресс»

### • **Таловская СОШ**

- Региональная олимпиада молодых исследователей по физике

### • **Чигольская СОШ**

- Презентация в Web - дизайн



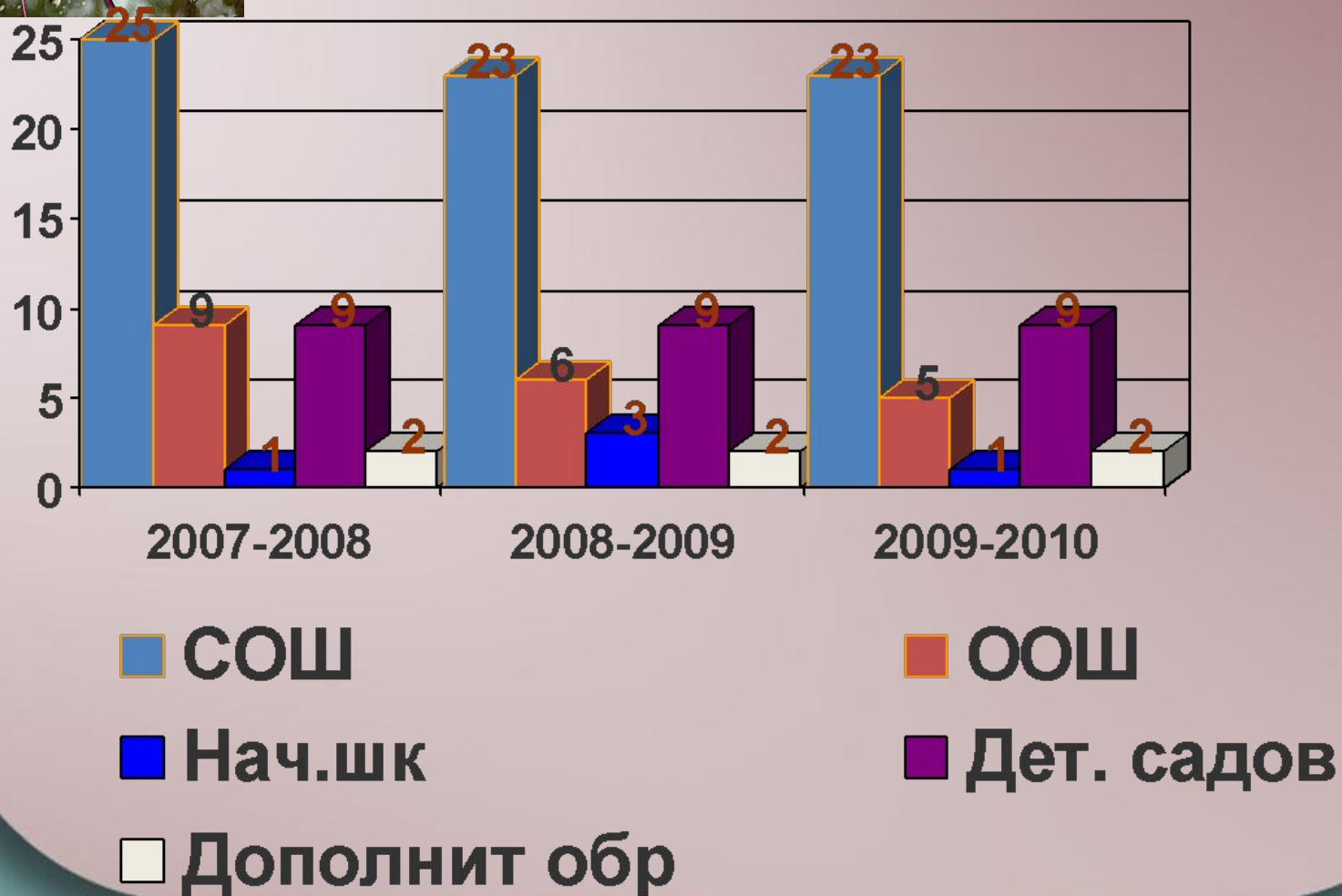
## Аттестация педагогов

### В свете современных документов на аттестацию

- Для аттестации на ВКК будут предложены
  - более 14 форм для оценки теоретического уровня знаний педагога
  - 6 - для оценки уровня педагогического труда
- Для аттестации на I КК будут предложены
  - более 8 форм для оценки теоретического уровня знаний педагога
  - 4- по результативности и продуктивности



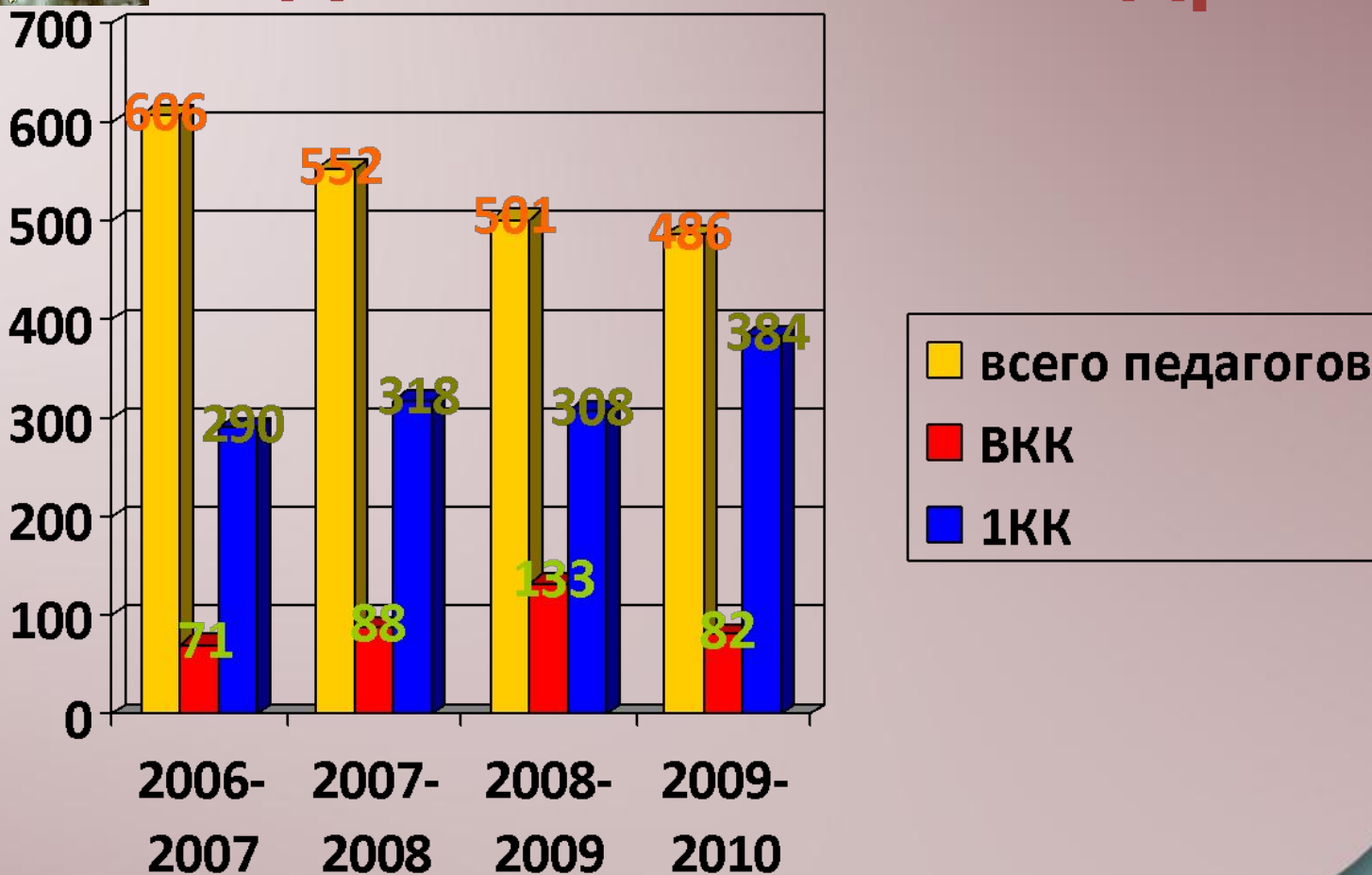
# Сеть ОУ







# Качественный состав педагогических кадров

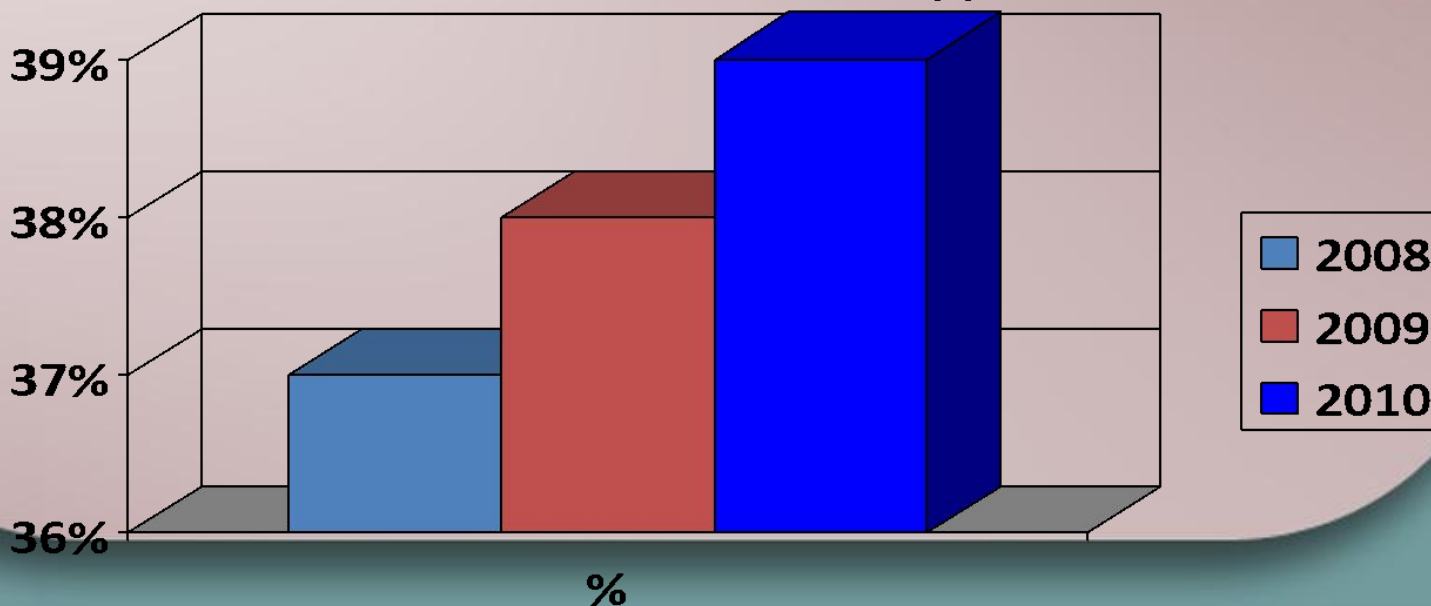




# Дошкольное образование

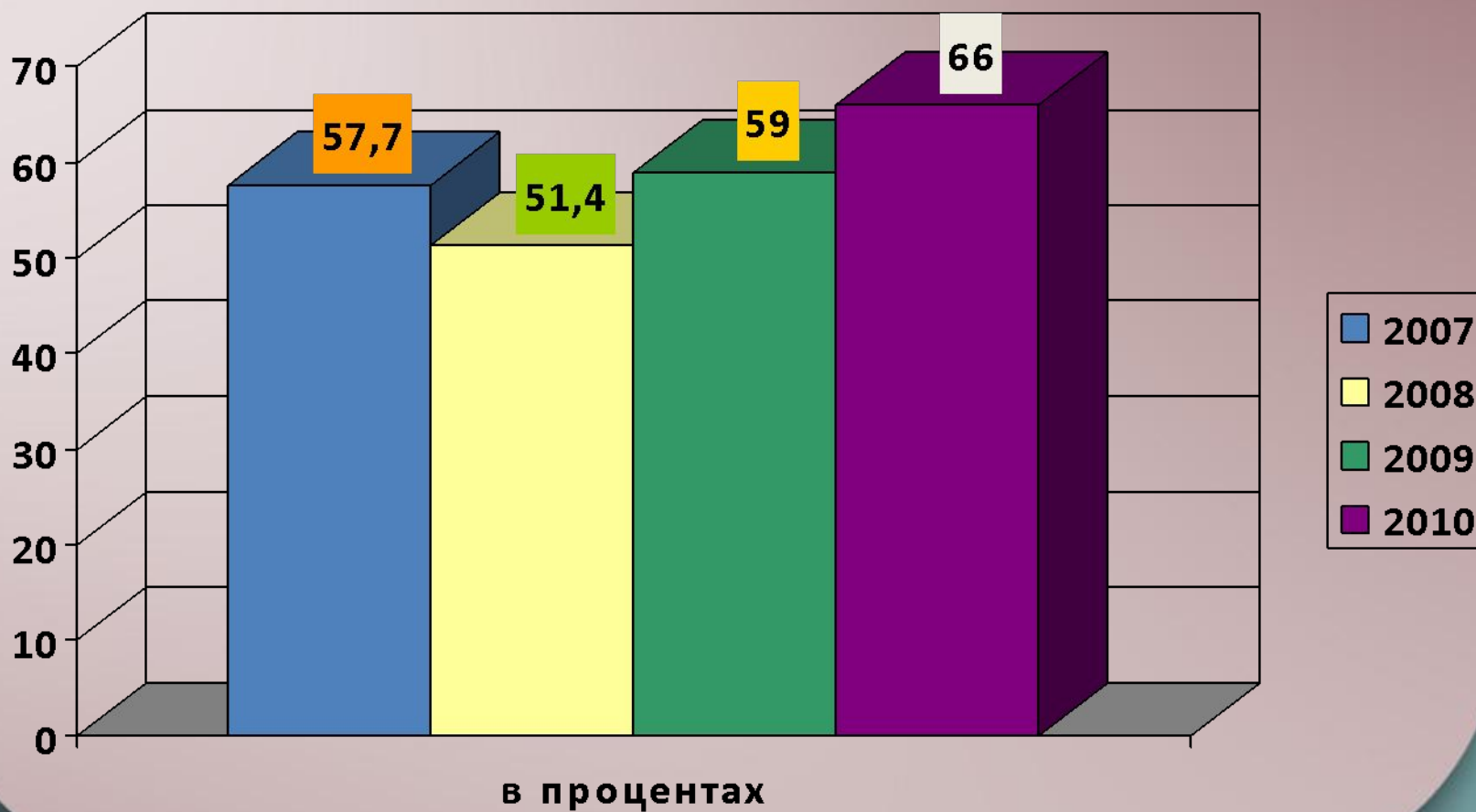
9 дошкольных учреждений и 2 группы **ДОУ** на базе школы, в которых воспитывается 852 ребёнка, увеличение охвата детей произойдёт за счёт строительства 2 **ДОУ** на 50 мест каждый.

За последние 3 года доля детей в возрасте от 3 до 6 лет, охваченных ДОУ





# Доля местного бюджета в общем бюджете на образование



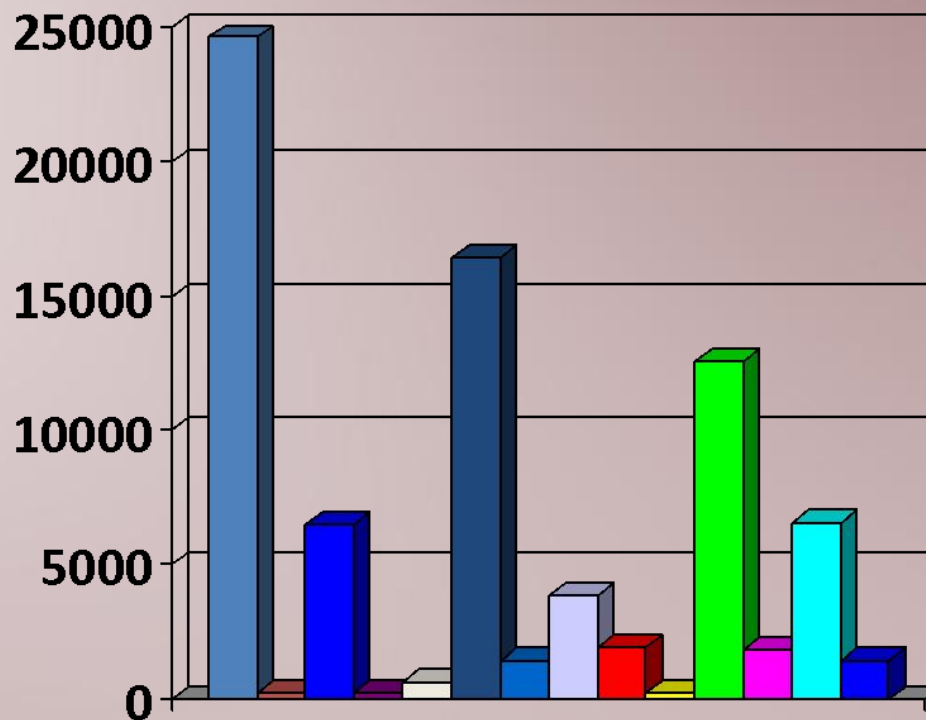




# Расход средств

тыс.руб

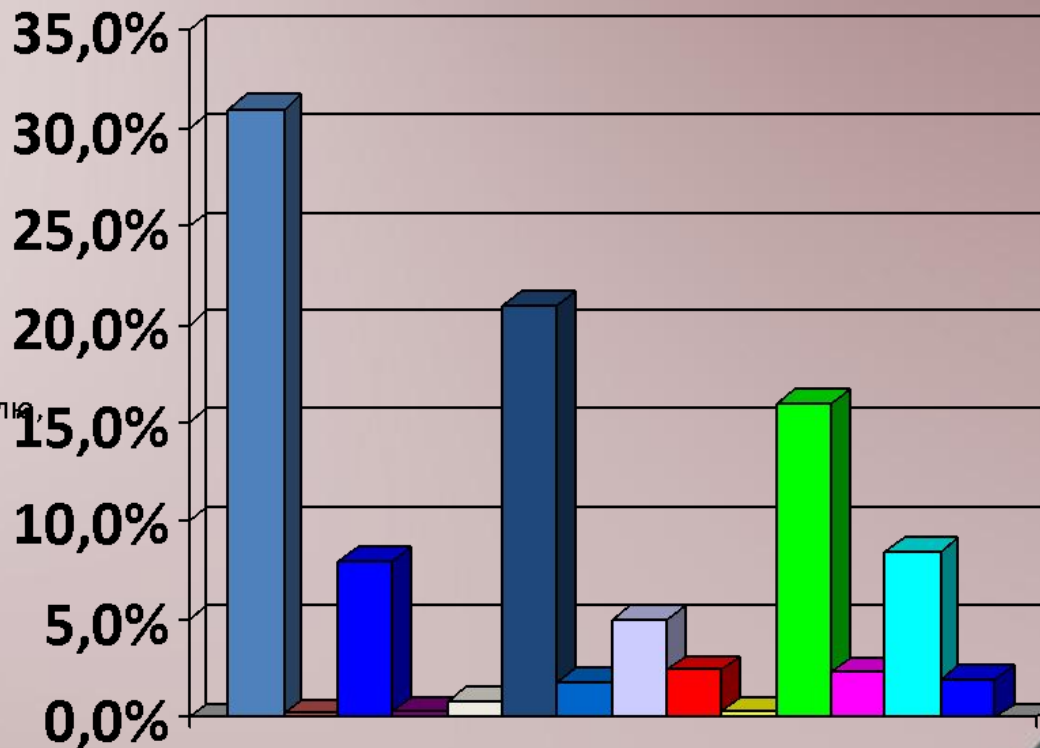
- Оплата труда
- Литература
- Начисление на опл труда
- Услуги связи
- Транспортные усл
- Коммунальные услуги
- Содержание имущества
- Прочие услуги
- Прочие расходы
- Увеличение ст-ти осн средсв
- Уголь
- ГСМ
- Питание
- Прочие расх.





# Расход средств

- Оплата труда
- Литература+суточн
- Начисление на опл труда
- Услуги связи
- Транспортные усл
- Коммунальные услуги
- Содержание имущества
- Прочие услуги
- Прочие расходы- начисл на землю, имущ, автоб
- Увеличение ст-ти осн средсв
- Уголь
- ГСМ
- Питание
- Прочие расх-рем автоб,медикам



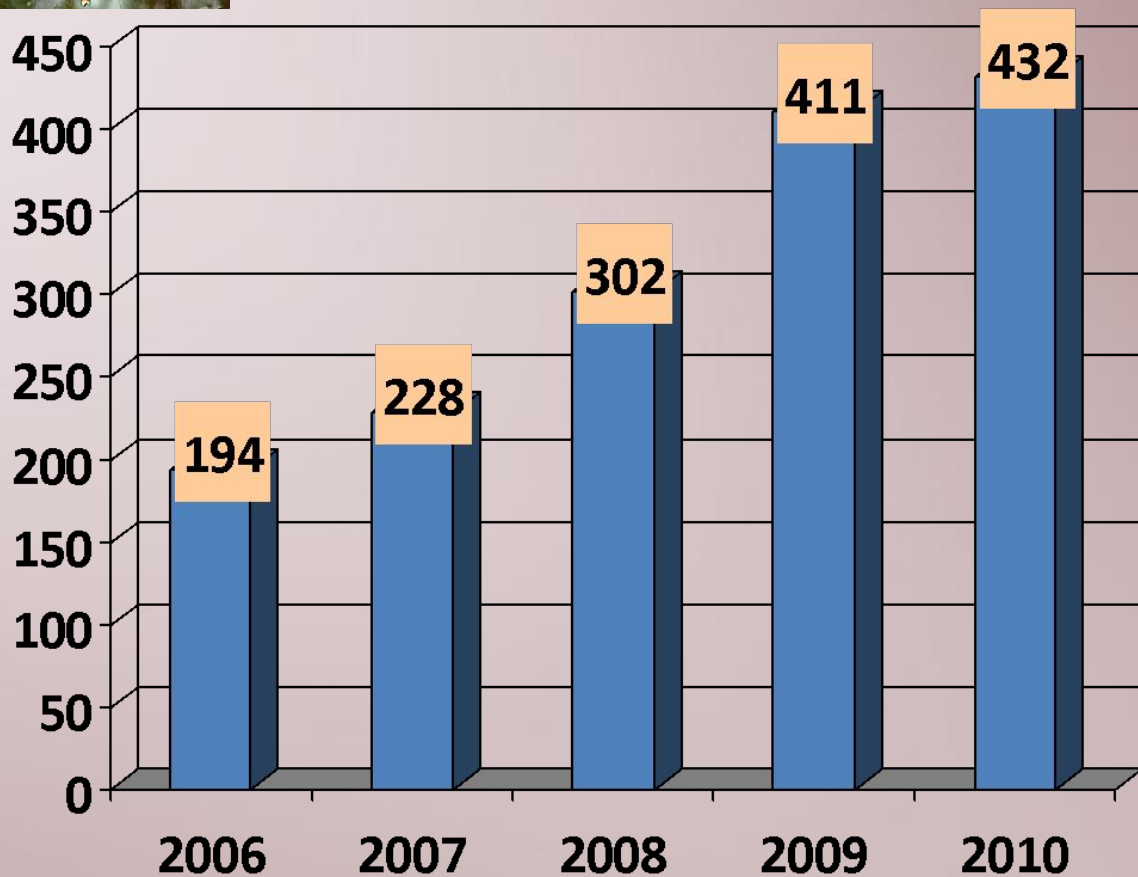


## Охват дополнительным образованием

- 85% школьников посещают кружки по интересам, спортивные секции
- По данным отдела внутренних дел за 8 месяцев 2010 года зарегистрировано 7 преступлений, совершённых школьниками из 4 школ района.



## Количество компьютеров, имеющихся в школах района



ПК

1 ПК – на 10  
учащихся

по области на  
1 ПК – 20 уч.



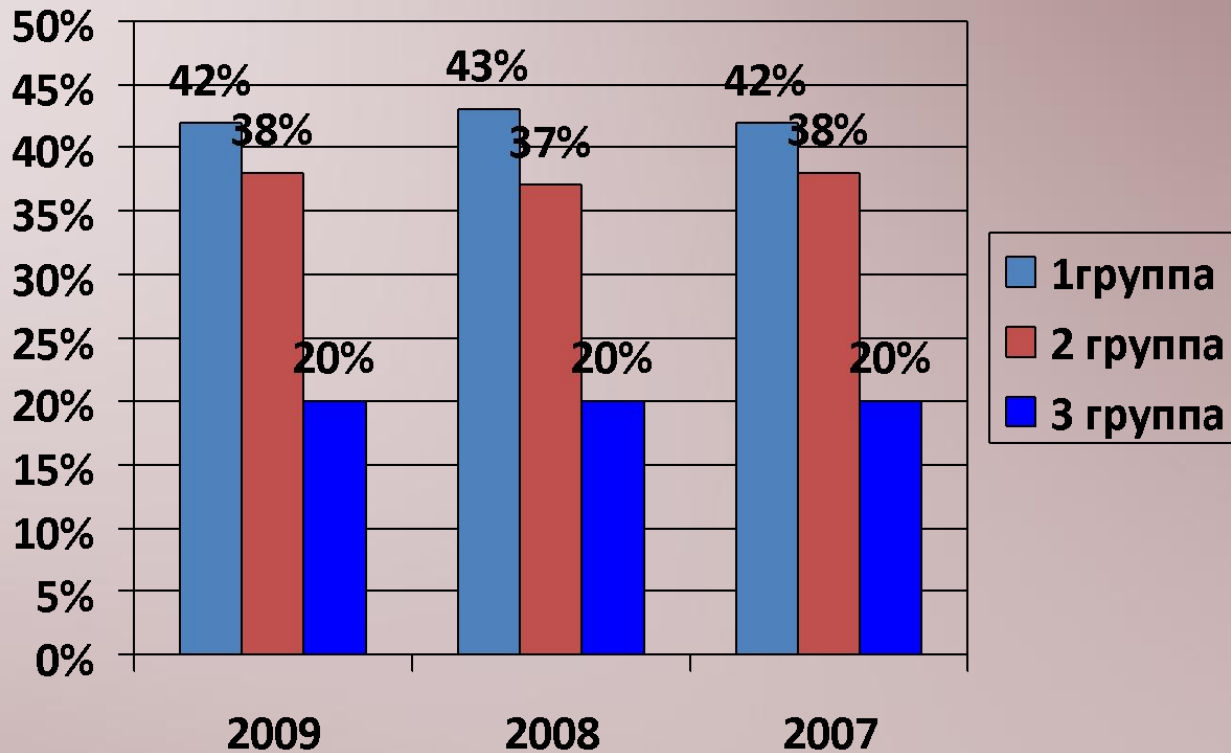


# Развитие системы «ШКОЛЬНЫЙ автобус»





# Мониторинг здоровья ШКОЛЬНИКОВ





# Опека и попечительство



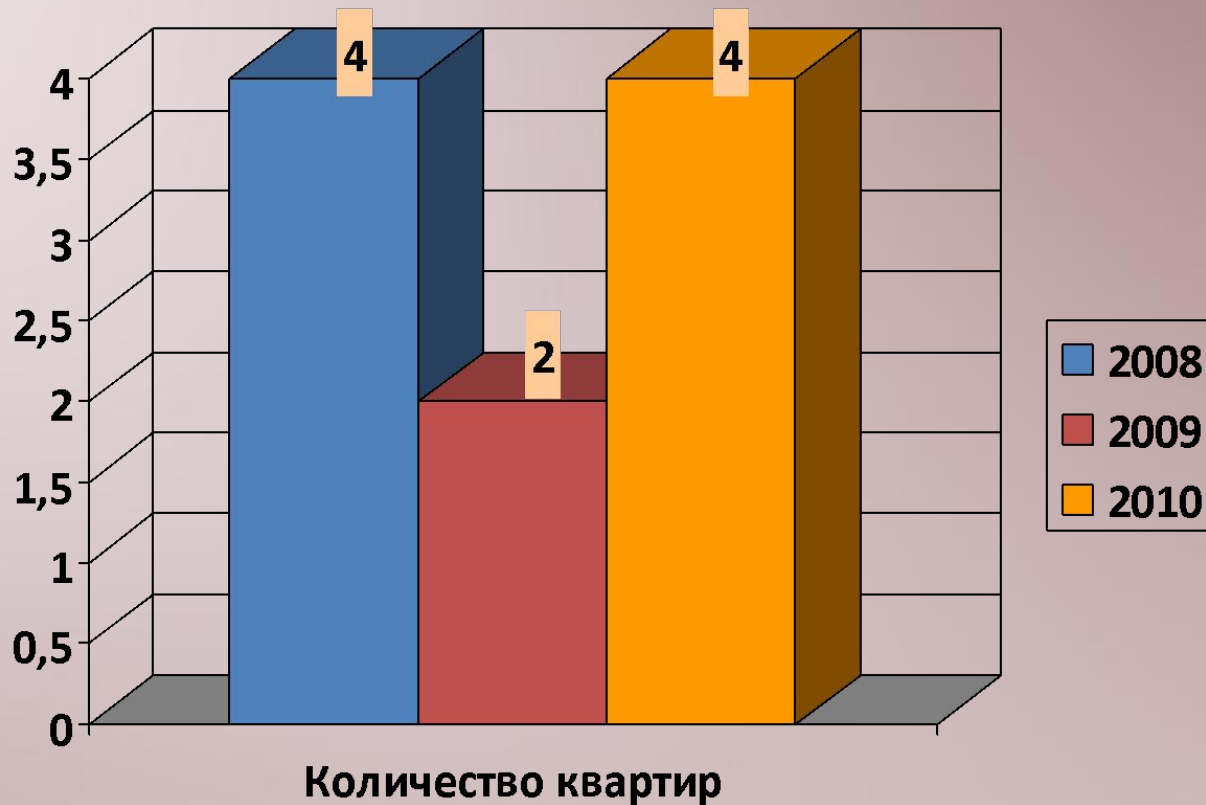
# Устройство детей, оставшихся без попечения родителей, в 2010 году







# Приобретение жилья детям сиротам





## Задачи в свете реализации президентской инициативы «Наша новая школа»:

- повысить охват детей дошкольным образованием;
- обеспечить доступ к качественному образованию и социализации детей ;
- привести, структуру подготовки кадров в соответствие с потребностями личности;
- активизировать использование здоровьесберегающих технологий и обеспечить безопасность образовательных учреждений;
- организовать работу по защите прав и интересов социально незащищенных детей и подростков;
- создать условия для охвата системным мониторингом здоровья школьников ;
- особое внимание уделить комплексному решению вопросов духовно-нравственного воспитания в рамках проекта «Возрождение духовно-нравственного наследия» ;
- обеспечить безопасность доставки детей в базовые школы;
- обеспечить школьников горячим питанием;
- создать условия для активизации инновационной деятельности ;
- продолжить работу с одаренными и талантливыми детьми .