

**Учитель географии МОУ СОШ № 27  
г. Нижнего Новгорода  
Ларичева Е.И.**



# Содержание

1. Побережье
2. Острова
3. Рельеф дна
4. Климат
5. Лед
6. Флора и фауна
7. Судоходство
8. Исследования

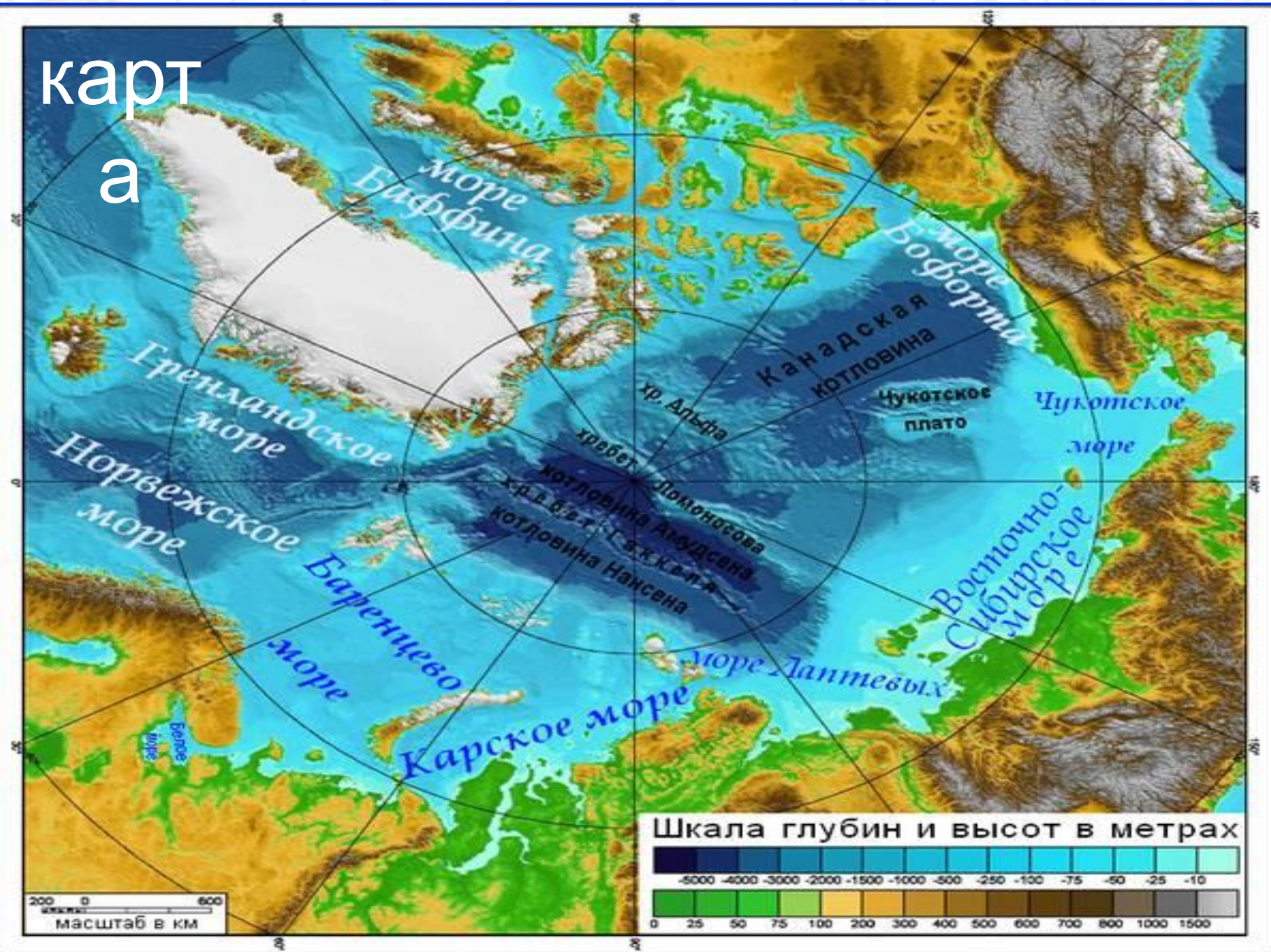
# Сѣверный Ледовитый океан —

наименьший по площади океан Земли, расположен между Евразией Сѣверный Ледовитый океан — наименьший по площади океан Земли, расположен между Евразией и Северной Америкой.

Площадь 14,75 млн. кв. км, средняя глубина 1225 м, наибольшая глубина 5527 м в Гренландском море. Объем воды 18,07 млн. км<sup>3</sup>.



карта



Евразии омывают моря: Норвежское, Баренцево, Белое, Карское, Лаптевых, Восточно-Сибирское и Чукотское;

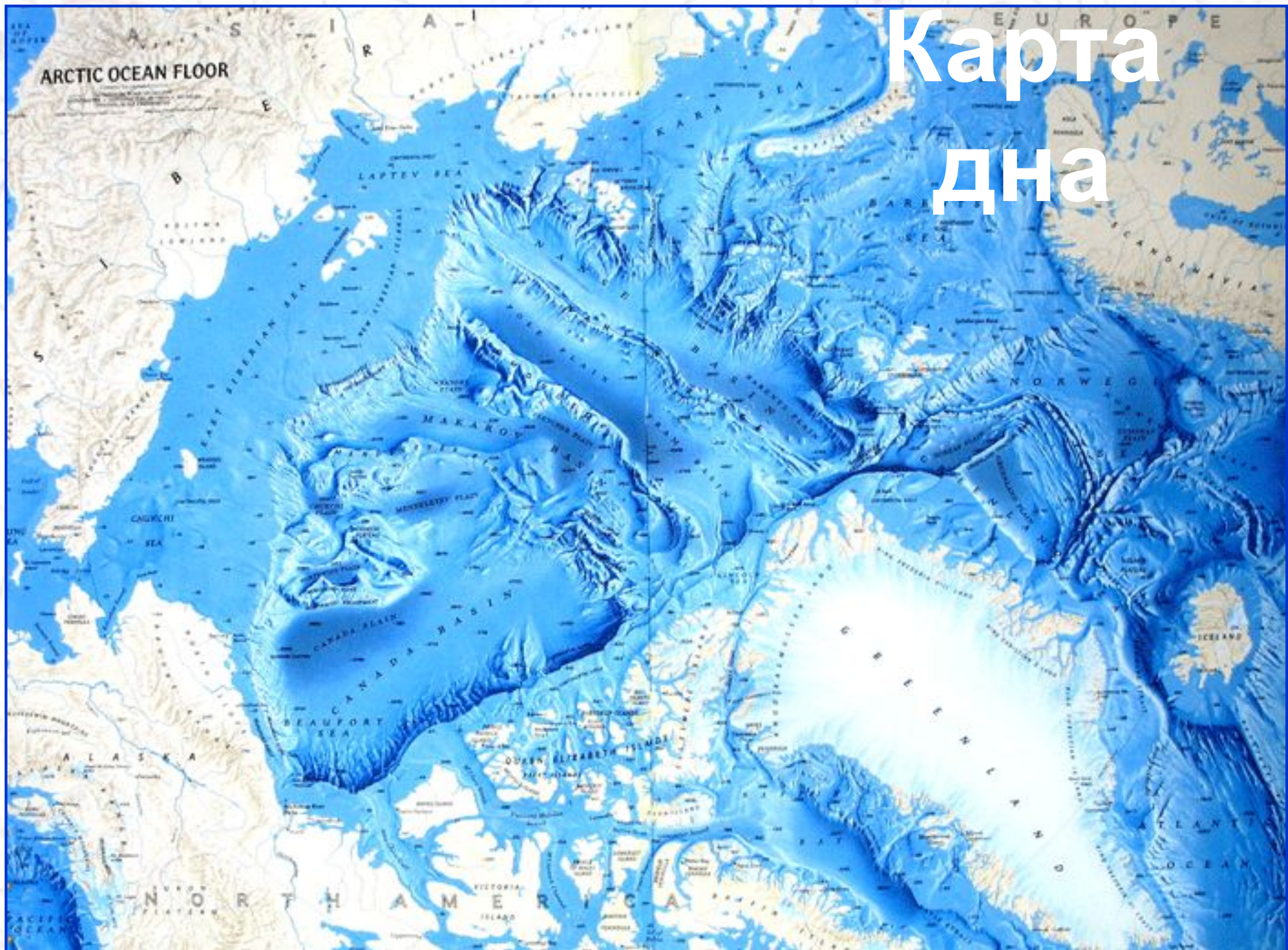
Северной Америки — Гренландское Берега на западе Евразии преимущественно высокие, фьордные, на востоке — дельтовидные и лагунные, в Канадском Арктическом архипелаге — преимущественно низкие, ровные. Берега Евразии омывают моря: Норвежское, Баренцево, Белое, Карское, Лаптевых, Восточно-Сибирское и Чукотское; Северной Америки — Гренландское, Бофорта Берега на западе Евразии преимущественно высокие, фьордные, на востоке — дельтовидные и лагунные, в Канадском Арктическом архипелаге — преимущественно низкие, ровные. Берега Евразии омывают моря: Норвежское, Баренцево, Белое, Карское, Лаптевых, Восточно-Сибирское и Чукотское; Северной Америки — Гренландское, Бофорта, Баффина Берега на западе Евразии преимущественно высокие, фьордные, на востоке — дельтовидные и лагунные, в Канадском Арктическом архипелаге —

преимущественно низкие ровные Берега Евразии



до 2000—2800 м, окаймляющую центральную глубоководную часть океана — Арктический бассейн, который подводными хребтами Гаккеля, Ломоносова и Менделеева делится на ряд глубоководных котловин: Нансена, Амундсена, Макарова, Канадскую, Подводников и др. Пролив Фрама между островами [Гренландия](#) Северный Ледовитый океан принято делить на 3 обширные акватории: Арктический бассейн, включающий глубоководную центральную часть океана, Северо-Европейский бассейн (моря Гренландское, Норвежское, Баренцево и Белое) и моря, расположенные в пределах материковой отмели (Карское море, море Лаптевых, Восточно-Сибирское, Чукотское, Бофорта и Баффина), занимающие более 1/3 площади океана. Ширина материковой отмели в Баренцевом море достигает 1300 км. За материковой отмелью дно резко понижается, образуя ступень с глубиной у подножия до 2000—2800 м, окаймляющую центральную глубоководную часть океана — Арктический бассейн, который подводными хребтами Гаккеля, Ломоносова и Менделеева делится на ряд глубоководных котловин: Нансена, Амундсена, Макарова, Канадскую, Подводников и др. Пролив Фрама между островами [Гренландия](#) и [Шпицберген](#) Северный Ледовитый океан принято

# Карта дна






низкого давления. Во все сезоны сюда с

Атлантики проникают циклоны, принося облачность, [осадки](#) Климат арктический. В зимние месяцы (январь-апрель) над Арктическим бассейном располагается область высокого давления (Арктический антициклон), летом формируется область сравнительно низкого давления. Во все сезоны сюда с Атлантики проникают циклоны, принося облачность, осадки, [ветер](#) Климат арктический. В зимние месяцы (январь-апрель) над Арктическим бассейном располагается область высокого давления (Арктический антициклон), летом формируется область сравнительно низкого давления. Во все сезоны сюда с Атлантики проникают циклоны, принося облачность, осадки,







Лёд Зимой 9/10  
площади Северного Ледовитого океана  
покрыто дрейфующими льдами,  
преимущественно многолетними  
(толщина около 4,5 м), и припаем (в  
прибрежной зоне). Общий объём льда  
составляет около 26 тыс. км<sup>3</sup>. В морях  
Баффина и Гренландском обычны  
айсберги. В Арктическом бассейне  
дрейфуют (по 6 и более лет) так  
называемые ледяные острова,  
образующиеся из шельфовых ледников  
Канадского Арктического архипелага; их  
толщина достигает 30—35 м, вследствие  
чего их удобно использовать







ов Арктического  
ен в Северо-  
рыбы: сель



среди льдов Ар  
разнообразен

Животный мир более  
бассейне, главным

образом рыбы: сельдь, треска, морской окунь,

[пикша](#) Растительный и животный мир Северного Ледовитого океана представлен арктическими и атлантическими формами. Число видов и особей организмов убывает в направлении к полюсу. Однако во всём Северном Ледовитом океане интенсивно развивается фитопланктон, в том числе и среди льдов Арктического бассейна. Животный мир более разнообразен в Северо-Европейском бассейне, главным образом рыбы: сельдь, треска, морской окунь, пикша; в

# БЕЛЫЙ МЕДВЕДЬ – САМЫ КРУПНЫЙ ХИЩНИК НА ЗЕМЛЕ





# Морж





Морж





Нерпа





# Нарвал





# Тюлень

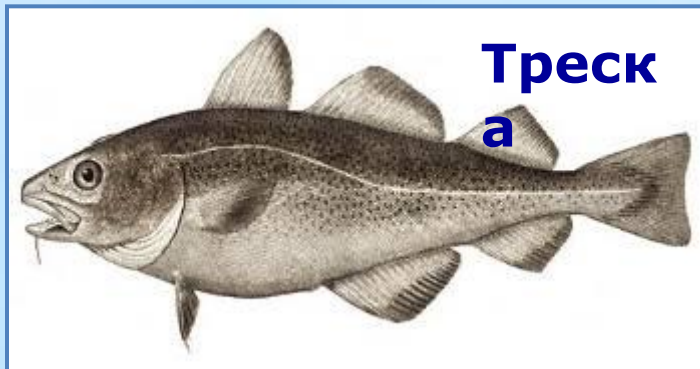


# ДЕТЕНЫШ ТЮЛЕНЯ

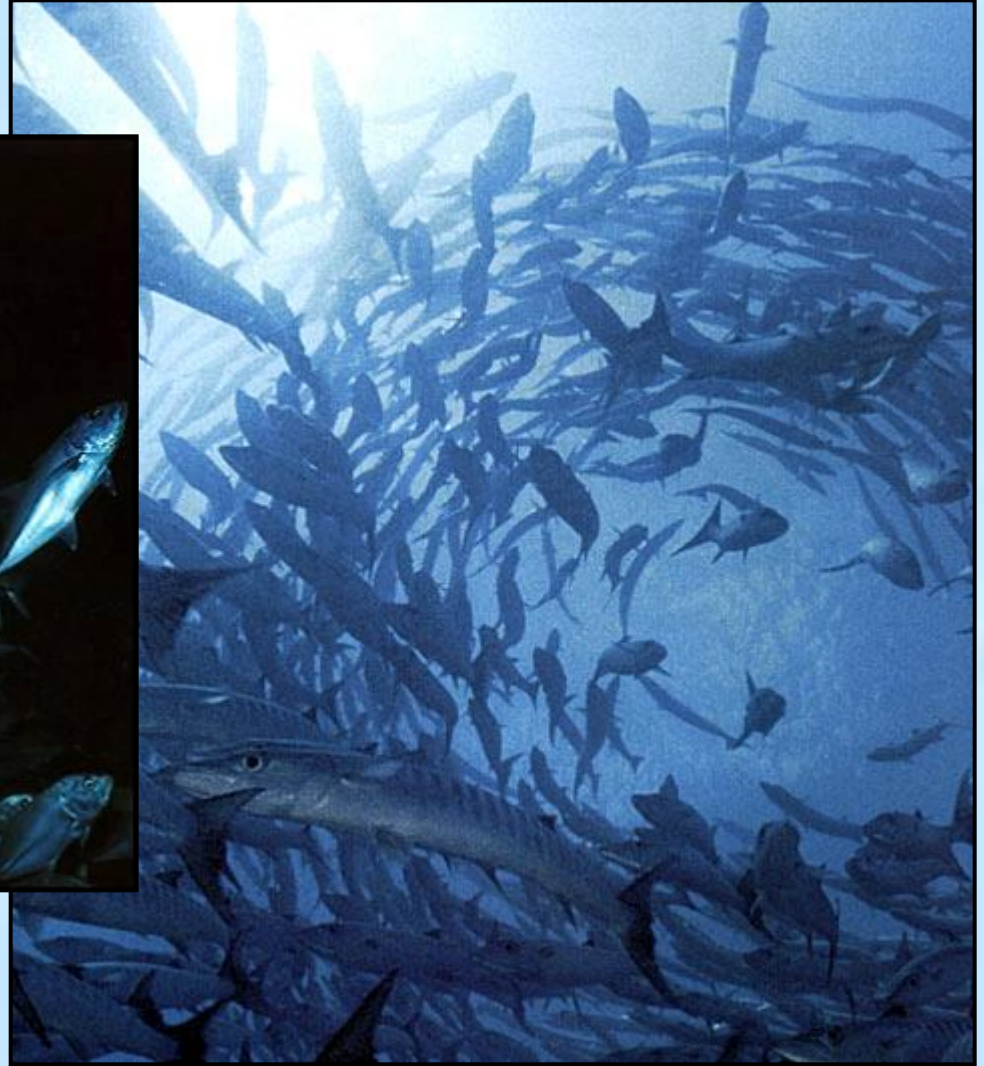
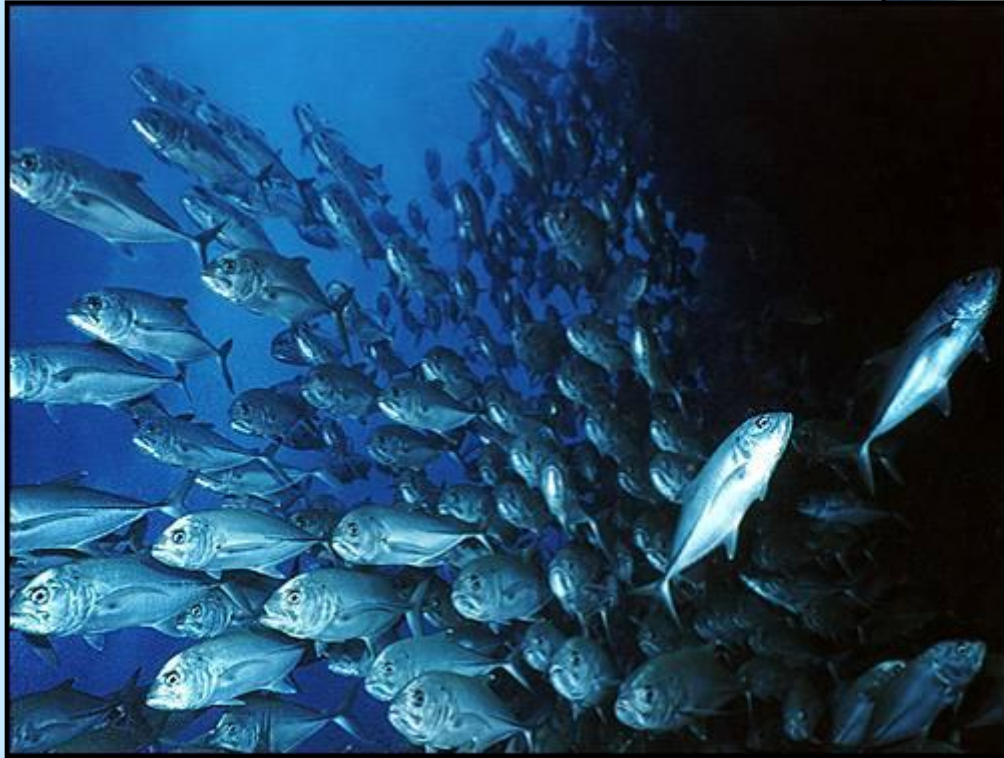




# РЫБЫ



# РЫБЫ

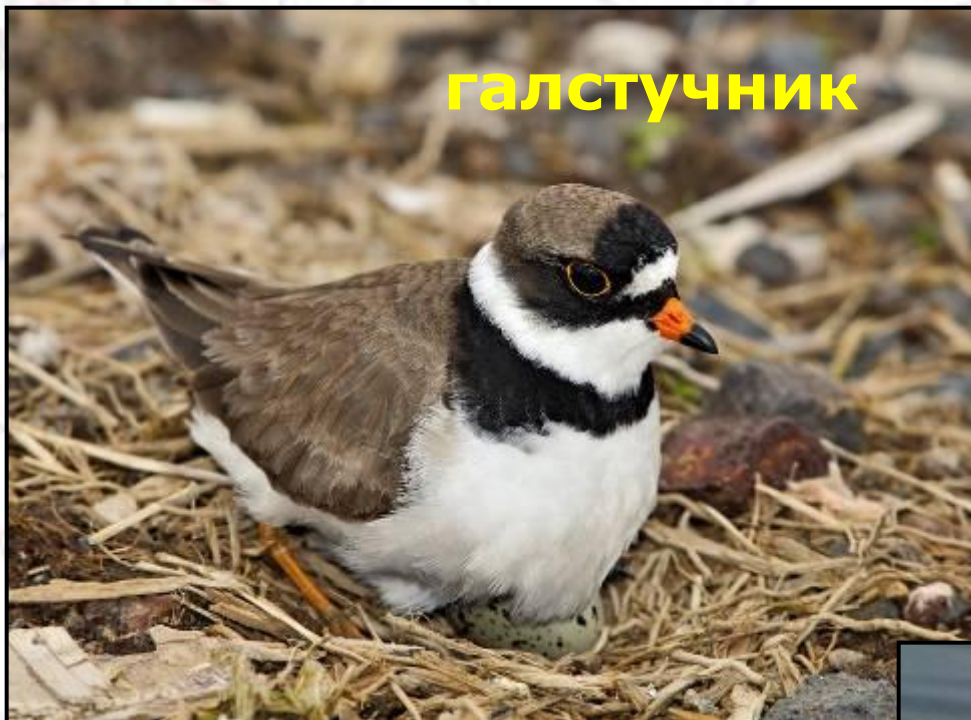




# Птицы



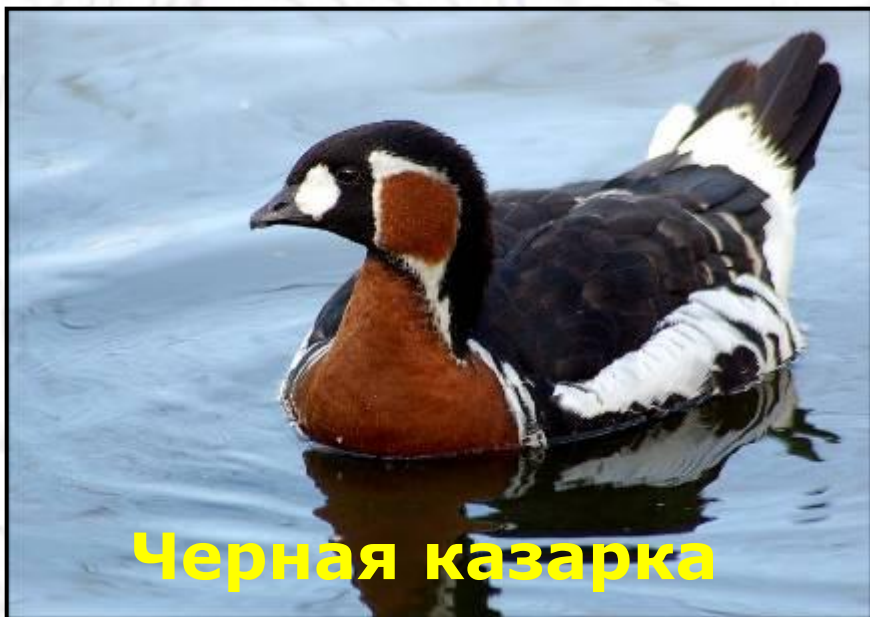
**галстучник**



**чернозобик**



**Черная казарка**



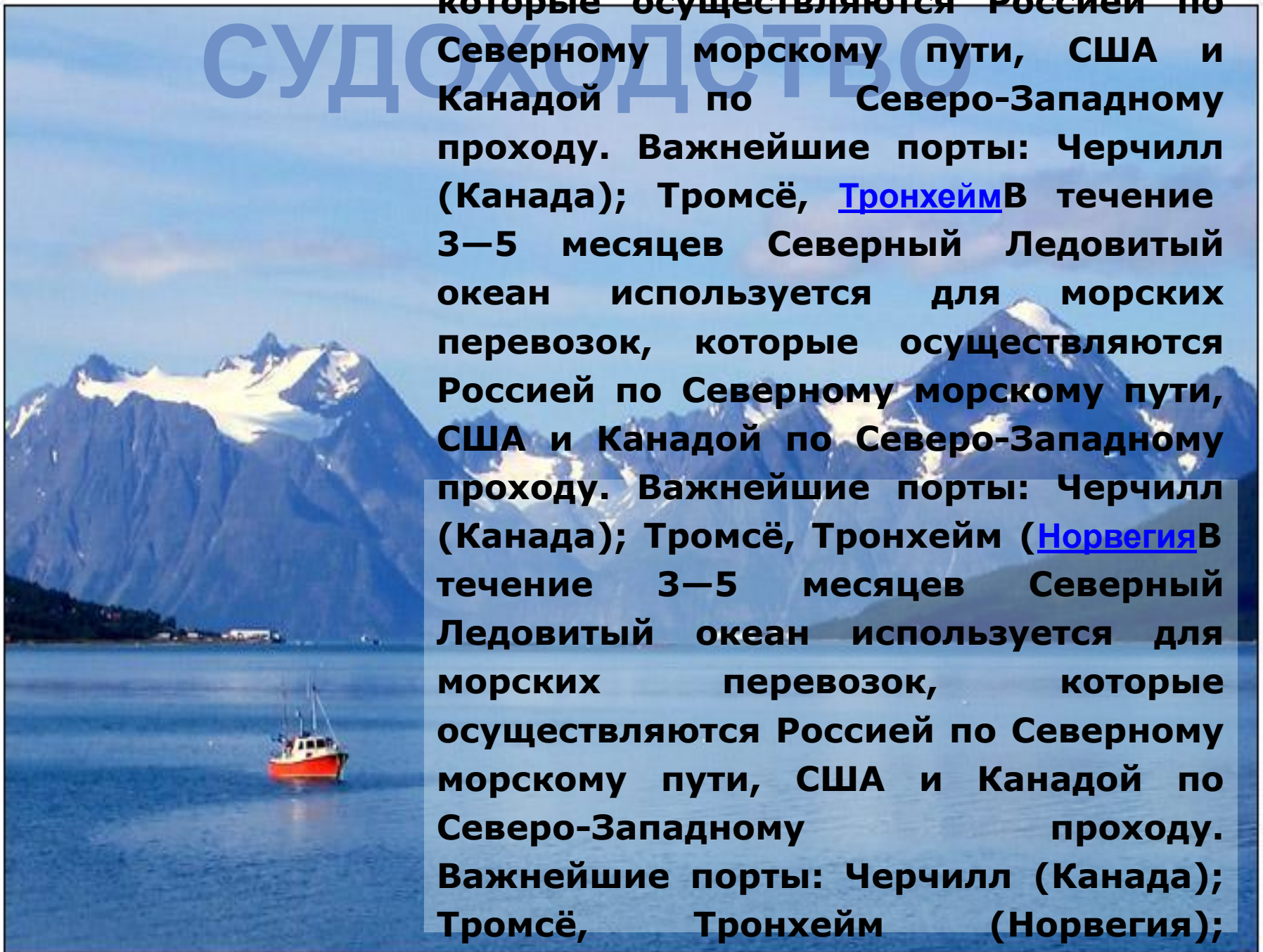
**тулес**





которые осуществляются Россией по Северному морскому пути, США и Канадой по Северо-Западному проходу. Важнейшие порты: Черчилл (Канада); Тромсё, [Тронхейм](#) В течение 3—5 месяцев Северный Ледовитый океан используется для морских перевозок, которые осуществляются Россией по Северному морскому пути, США и Канадой по Северо-Западному проходу. Важнейшие порты: Черчилл (Канада); Тромсё, Тронхейм ([Норвегия](#)) В течение 3—5 месяцев Северный Ледовитый океан используется для морских перевозок, которые осуществляются Россией по Северному морскому пути, США и Канадой по Северо-Западному проходу. Важнейшие порты: Черчилл (Канада); Тромсё, Тронхейм (Норвегия);

[Архангельск](#) В течение 3—5 месяцев



**Се́верный морско́й путь** — кратчайший морской путь между Европейской частью России и **Дальним Востоком**, исторически сложившаяся национальная единая транспортная коммуникация Российской Федерации в Арктике.

Проходит по морям **Северного Ледовитого океана** (**Баренцево**, **Карское**, **Лаптевых**, **Восточно-Сибирское**, **Чукотское**) и частично **Тихого океана** (**Берингово**).

Северный морской путь ограничен западными входами в новоземельские проливы и меридианом, проходящим на север от мыса Желания, и на востоке в Беринговом проливе параллелью 66 градусов северной широты и меридианом 168 градусов 58 минут 37 секунд западной долготы. Длина Северного морского пути от **Карских Ворот** до **бухты Провидения** около 5600 км. Расстояние от Санкт-Петербурга до Владивостока по Северному морскому пути составляет свыше 14 тыс. км (через Суэцкий канал — свыше 23 тыс. км).

Северный морской путь обслуживает порты Арктики и крупных рек **Сибири** (ввоз **топлива**, оборудования, продовольствия, вывоз леса, природных ископаемых).





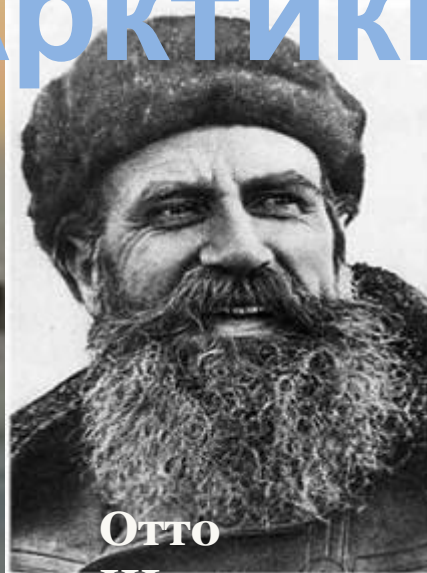


# Исследователи

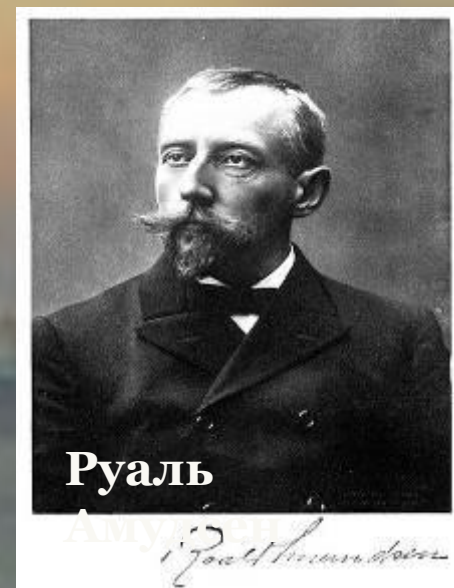
## Арктики



Колчак А.  
В



Огто  
Шмидт



Руаль



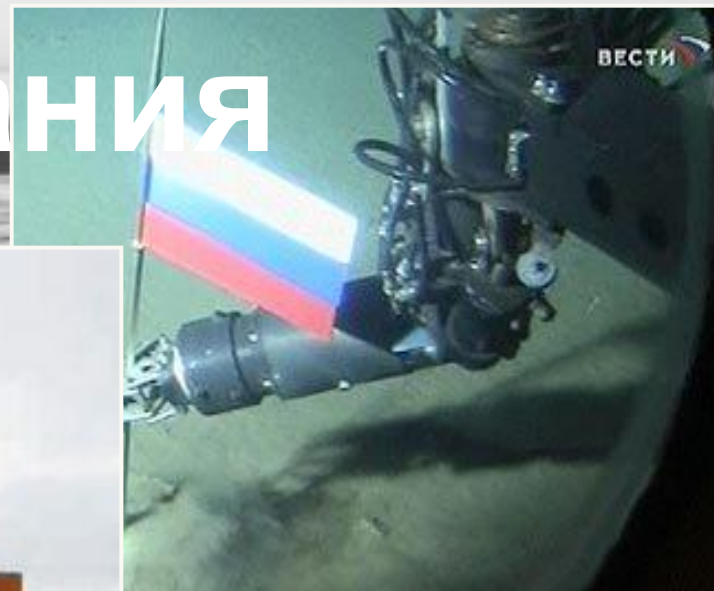
Фридьеф  
Нансен



Экспедиция  
Ушакова

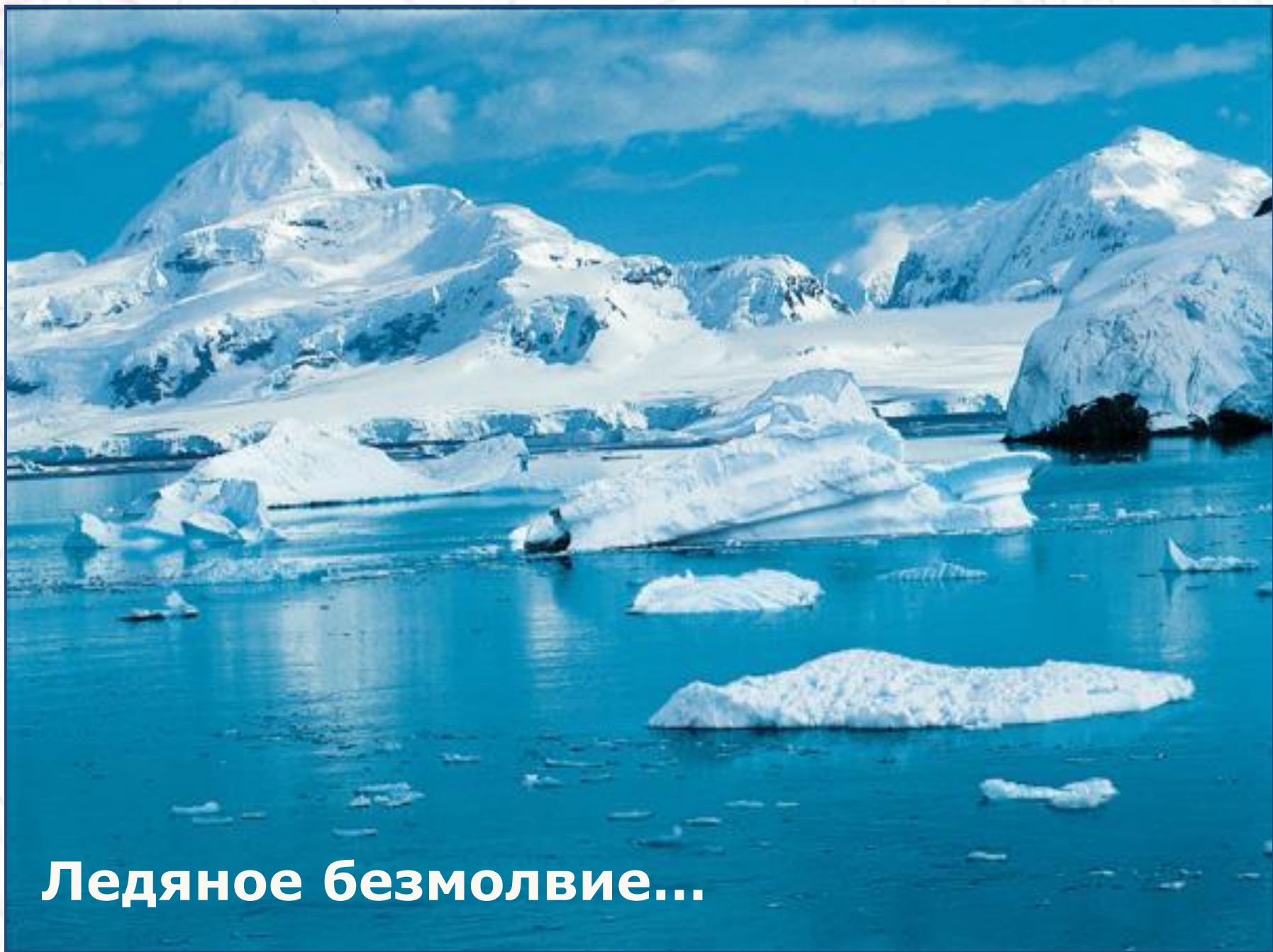


# Современные исследования



Эвакуация полярников





**Ледяное безмолвие...**





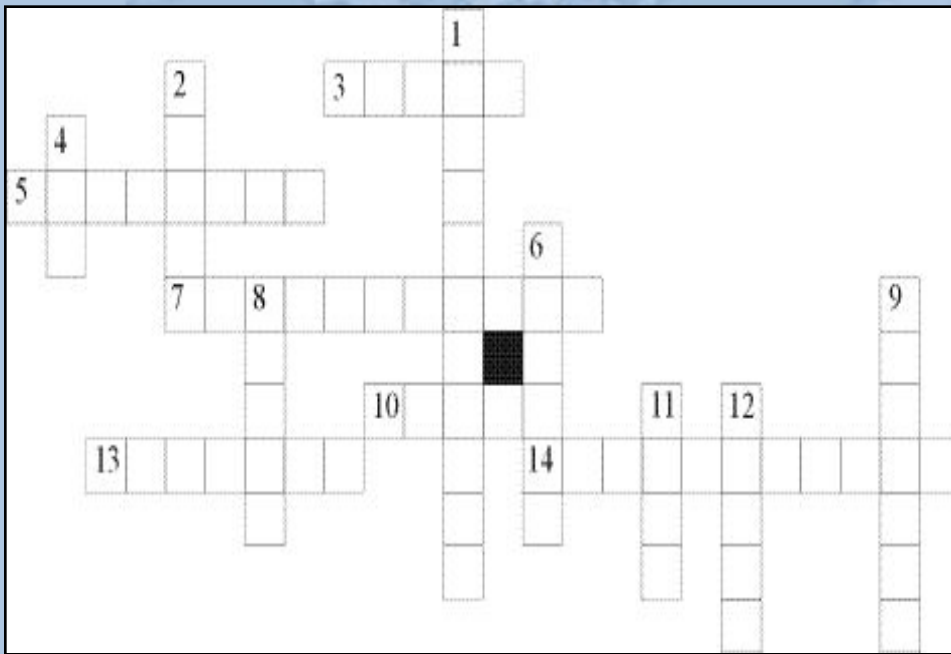
# Решить кроссворд

## По горизонтали

3. Птица, населяющая северные и восточные морские побережья, гнездящаяся колониями на скалистых берегах.
5. Растение, селящееся на почве, камнях, коре деревьев.
7. Самая северная природная зона нашей страны.
10. Основной промысел на Крайнем Севере.
13. Второе название пеструшки.
14. Вид деятельности людей на Крайнем Севере.

## По вертикали

1. Человек, занимающийся каким-то промыслом.
2. Синее море перед нами, Летает птица над волнами.
4. Через море-океан Плывет чудо-великан. Пряча ус во рту, Растянулся на версту.
6. Крупная водоплавающая птица с густым оперением, передвигающаяся по суше ползком.
8. Морское ластоногое животное с ценным мехом.
9. Огромный северный зверь в белой шубе.
11. Крупное ластоногое морское животное с длинными клыками.
12. Место, где полярная ночь длится до шести





## ОТВЕТЫ

**По горизонтали:**

**3. Кайра. 5.**

**Лишайник. 7.**

**Арктическая. 10.**

**Охота. 13. Лемминг.**

**14. Рыболовство.**

**По вертикали:**

**1. Промысловик. 2.**

**Чайка. 4. Кит. 6.**

**Гагара. 8. Котик. 9.**

**Медведь. 11. Морж.**

**12. Полюс.**

