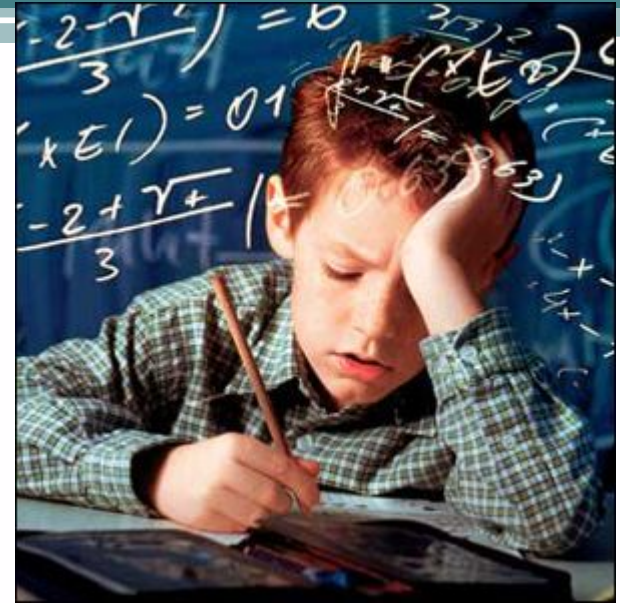


проектный урок
6 класс
учитель
Веремеенко С.А.



- **Я сегодня быстро встал**
- **В школу рано прибежал**
- **Очень я хочу учиться**
- **Не лениться, а трудиться**

-9; 12; 3/5; -4,6;

-4 2/7; 9; 6,08; -3/5;

0,001; 123; -12,01.

Каким будет $-a$,

если

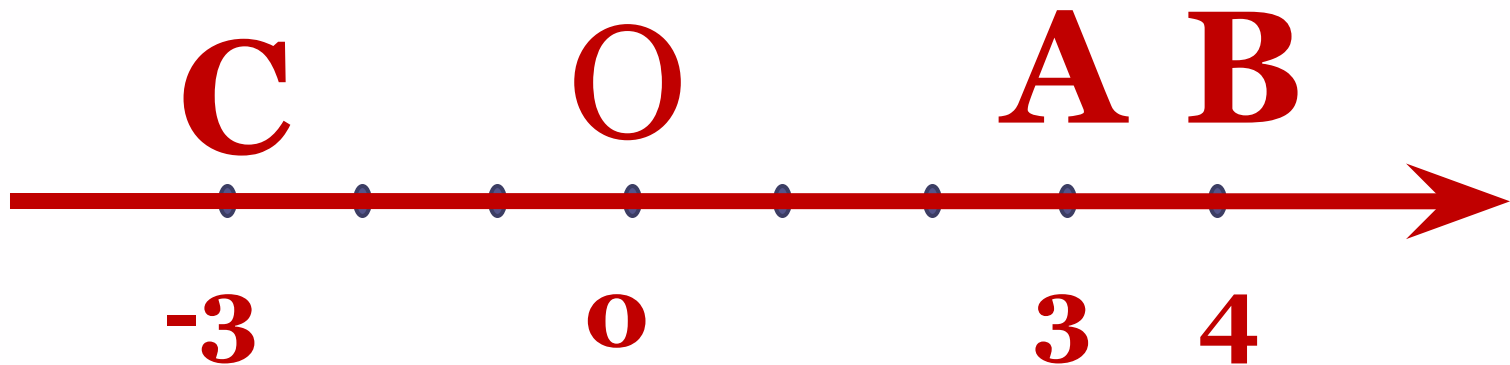
a – отрицательное число

$a = 0$

a – положительное число

На координатной прямой
отметить точки

$A(3)$; $B(4)$; $C(-3)$



Проблемная ситуация



- **В географии, математике требуется измерять различные расстояния, определять величины отрезков и сравнивать их. В математике есть специальный раздел, который может решить эту проблему.**

Проблема проекта

**Как ввести в наше
пользование новый
математический
инструмент, который
позволит измерять
различные расстояния,
определять величины
отрезков и сравнивать
их?**



цель

**Ввести в пользование
новый математический
инструмент, понятие,
которое позволит
измерять различные
расстояния, определять
величины отрезков и
сравнивать их, дать
определение этого
понятия.**



Планирование(обсуждение проблемы) Задачи - этапы - способы решения

- **1.формирование рабочих групп**
- **2.решение математической разминки в группах с применением координатной прямой, множества чисел с определением вида чисел и координат отдельных точек.**
- **3.вывод по заданию.**
- **4.совместное определение понятия «модуль»**
- **5.изучить правила определения значения модуля**
- **6.выполнить самостоятельное задание**
- **7.составить памятку по определению из 3-ех пунктов**

Результаты - памятка

ВЫВОД

- **Сегодня прошел проектный урок, на котором мы нашли способ решения проблемы по добыванию новых знаний.**