

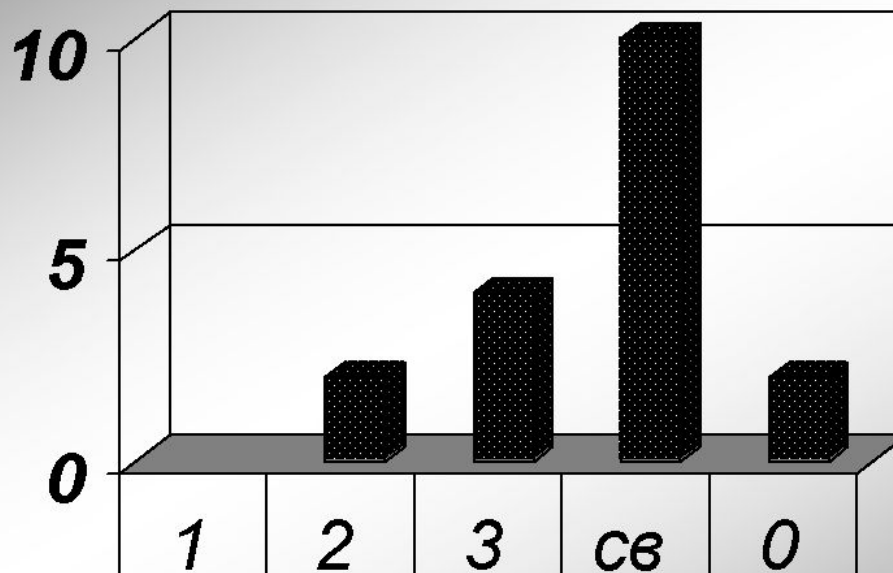
- **РАБОТА С ИНДИВИДУАЛЬНЫМИ  
УЧЕБНЫМИ ПЛАНАМИ И СИСТЕМА  
ДОПОЛНИТЕЛЬНОГО ОБРАЗОВАНИЯ  
ШКОЛЫ-ИНТЕРНАТА  
«ИНТЕЛЛЕКТУАЛ»**

«У» - означает наличие двух групп – базовой и углубленной, «У1», «У2» – наличие трех групп: базовой, и различной степени углубления («У2» - более углубленная).

Цветом выделены обязательные углубления на разных отделениях 10 класса: красным на физико-математическом, зеленым на биолого-химическом, синим на гуманитарном.

класс	Математика	Русский язык	Литература	История	Физика	Биология	Химия	География	МХК	Информатика	Обществознание
5				у							
6				у		у					
7	у	у	у	у	у	у					
8	у	у	у	у	у	у	у	у			
9	у	у	у	у	у	у	у	у	у	у	
10	у1, у2	у	у	у	у	у	у	у	у	у1,у2	у

# Углубления 8 класс



■ выбор  
углублений  
в 8 классе

1

2

3

св

0

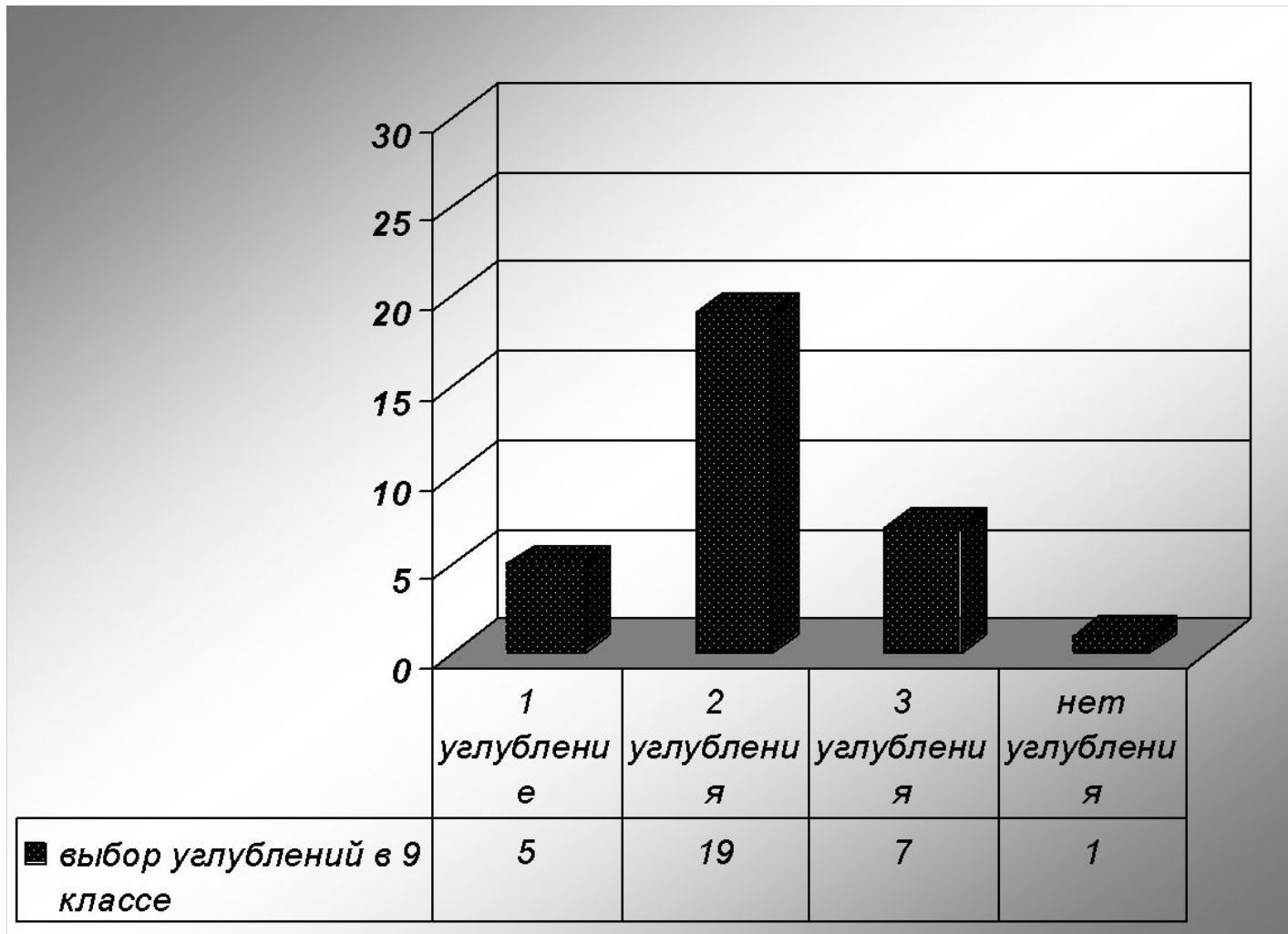
2

4

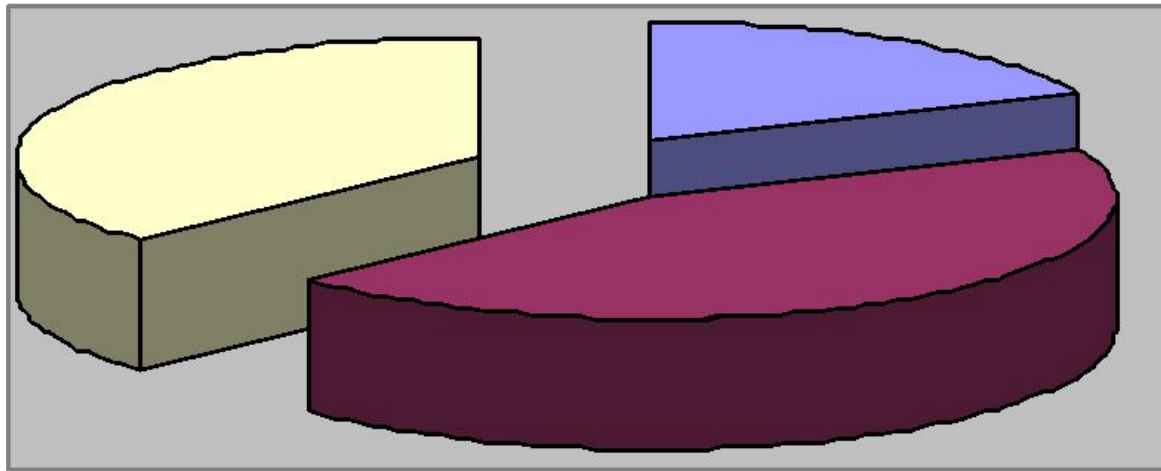
10

2

# Углубления 9 класс

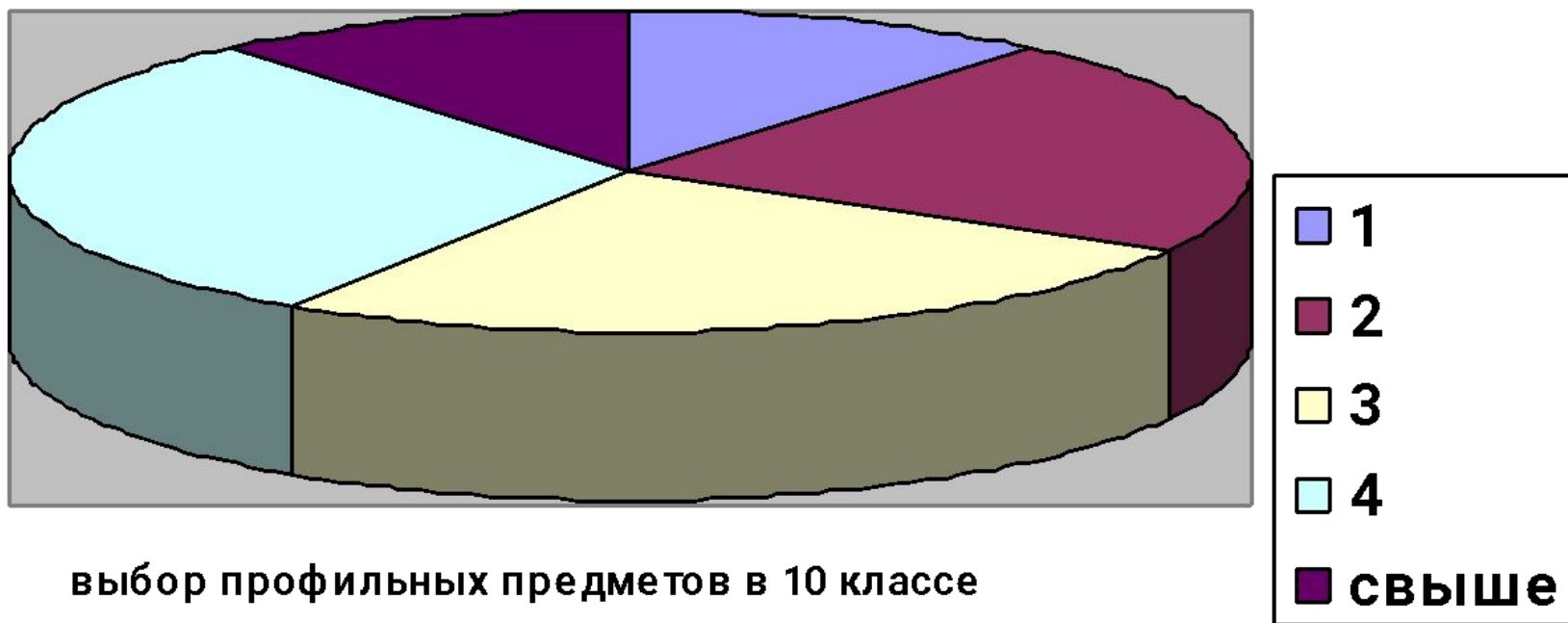


# Соотношение численности отделений в 10 классе

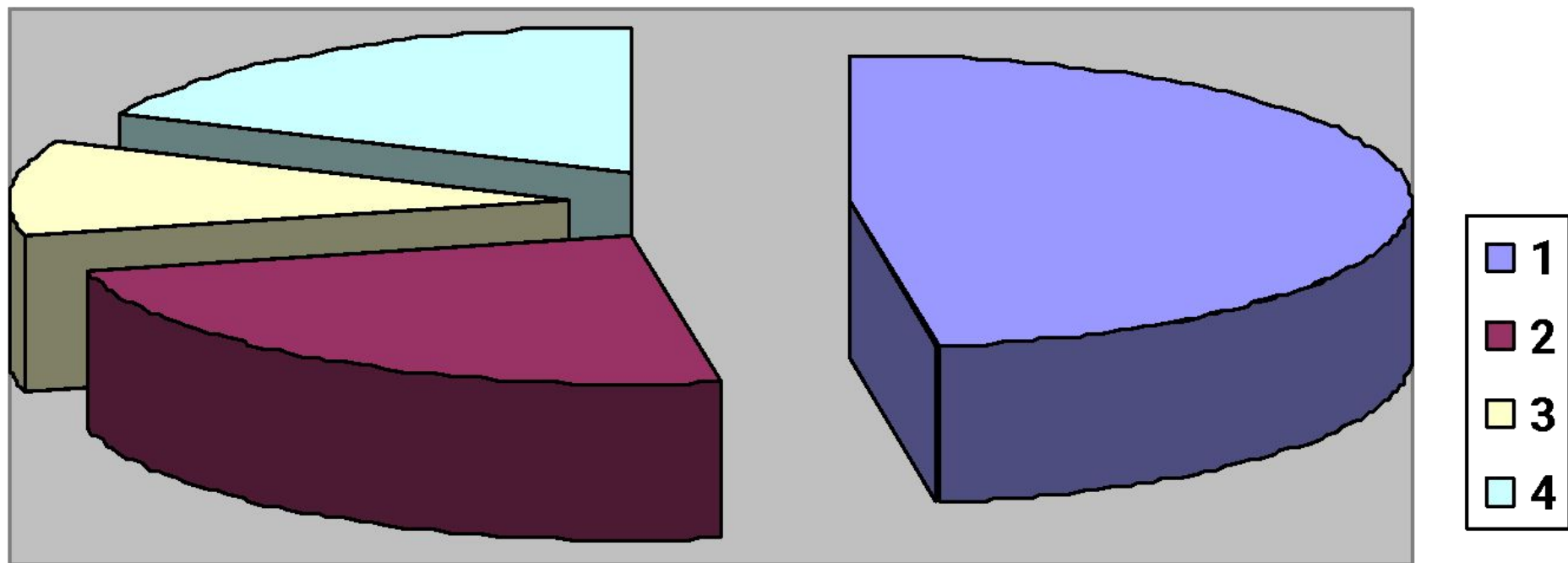


- гуманитарное
- биолого-химическое
- физ-мат

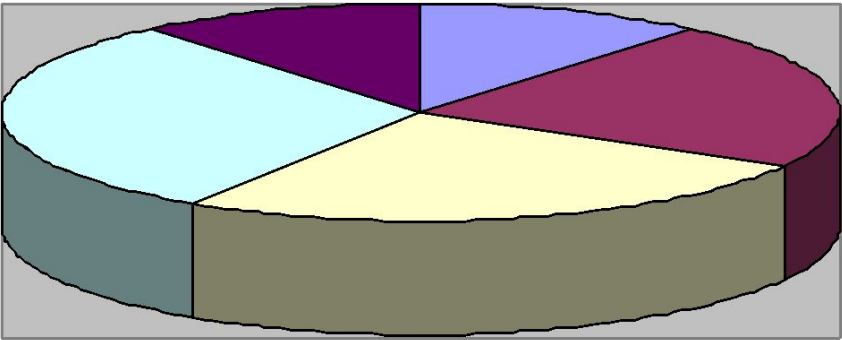
# Выбор профильных углублений



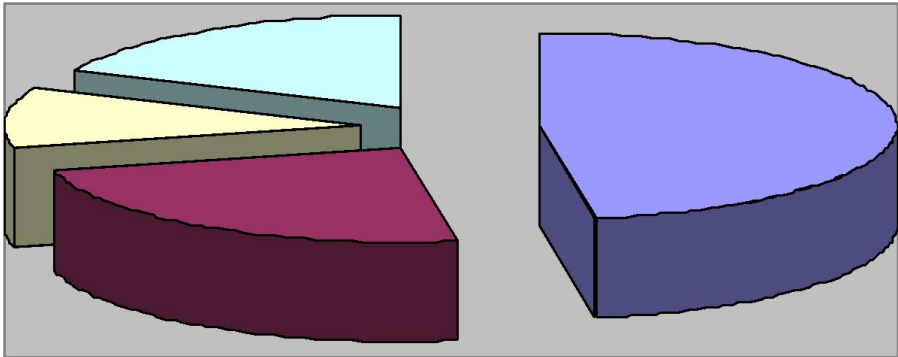
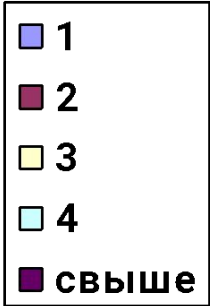
# Выбор непрофильных углублений



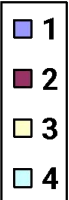
Выбор непрофильных предметов в 10 классе



выбор профильных предметов в 10 классе



Выбор непрофильных предметов в 10 классе





# сеть мероприятий по работе с одаренными детьми, в формировании которой участвует Школа-интернат «Интеллектуал» :



Уже работает