

Родительская социальная сеть

Активные родители – миф или реальность?



Развитие детского проекта

2000 год

- Привлечение еврейских семей с детьми в общину





- Работа благотворительных программ



Что получилось?

-  ● помощь в трудной ситуации (заповедь Цдаки)
- становление имиджа организации

-  ● пассивность клиентов
- потребительство
- кверулянтство

 **Если ты хочешь помочь человеку, мало протянуть ему руку, надо, чтобы он протянул свою!**

Дальнейшее развитие

2000-2004 год

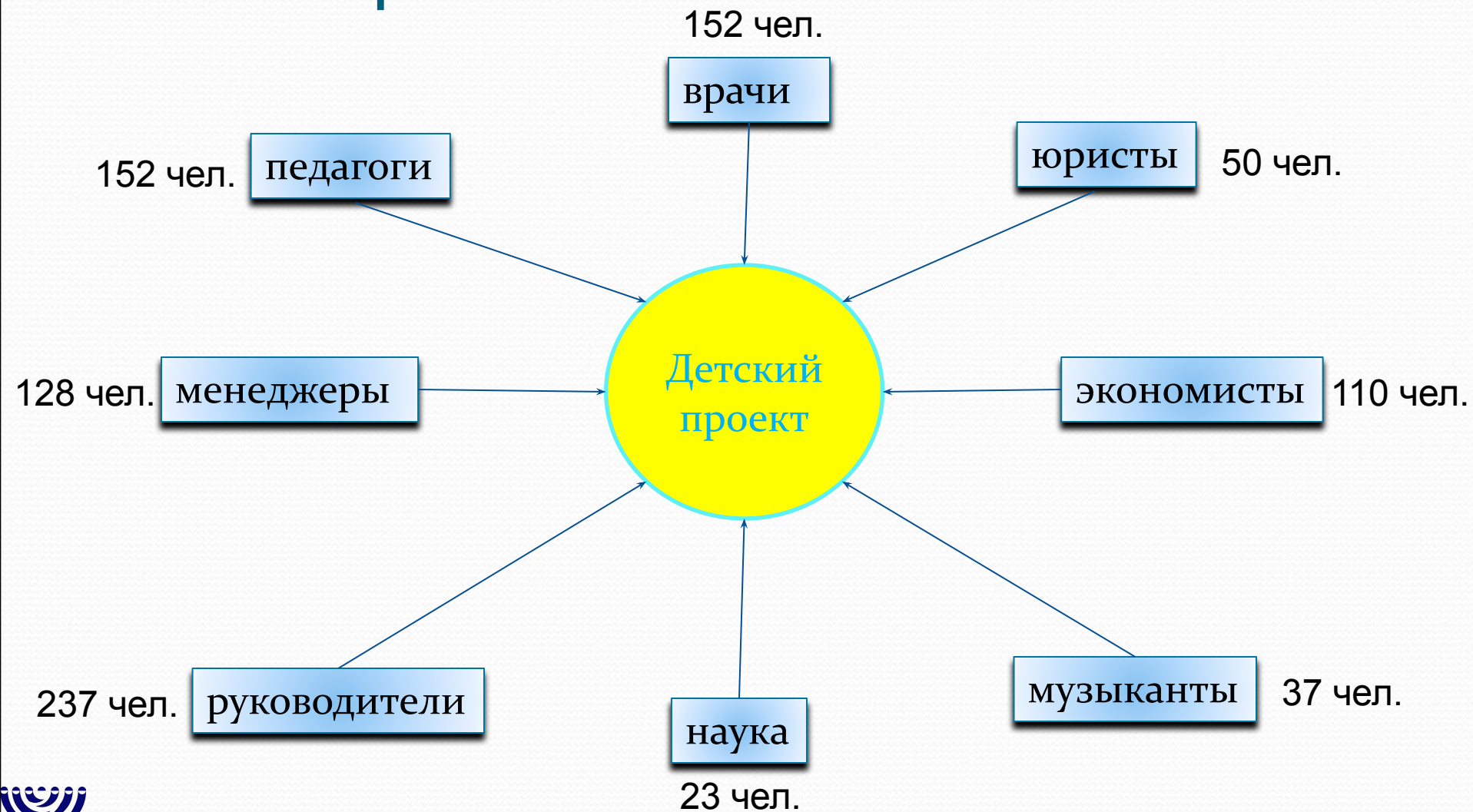
- Развитие волонтерской деятельности
 - Изучение ресурсов волонтеров
 - Мотивация
 - Привлечение волонтеров

2004-2009год

- Создание профессиональных сообществ
 - Организация деятельности
 - Мотивация
 - Исследование потребностей членов сообществ



Профессиональные сообщества



Профессиональные сообщества



Родительская социальная сеть

Цели

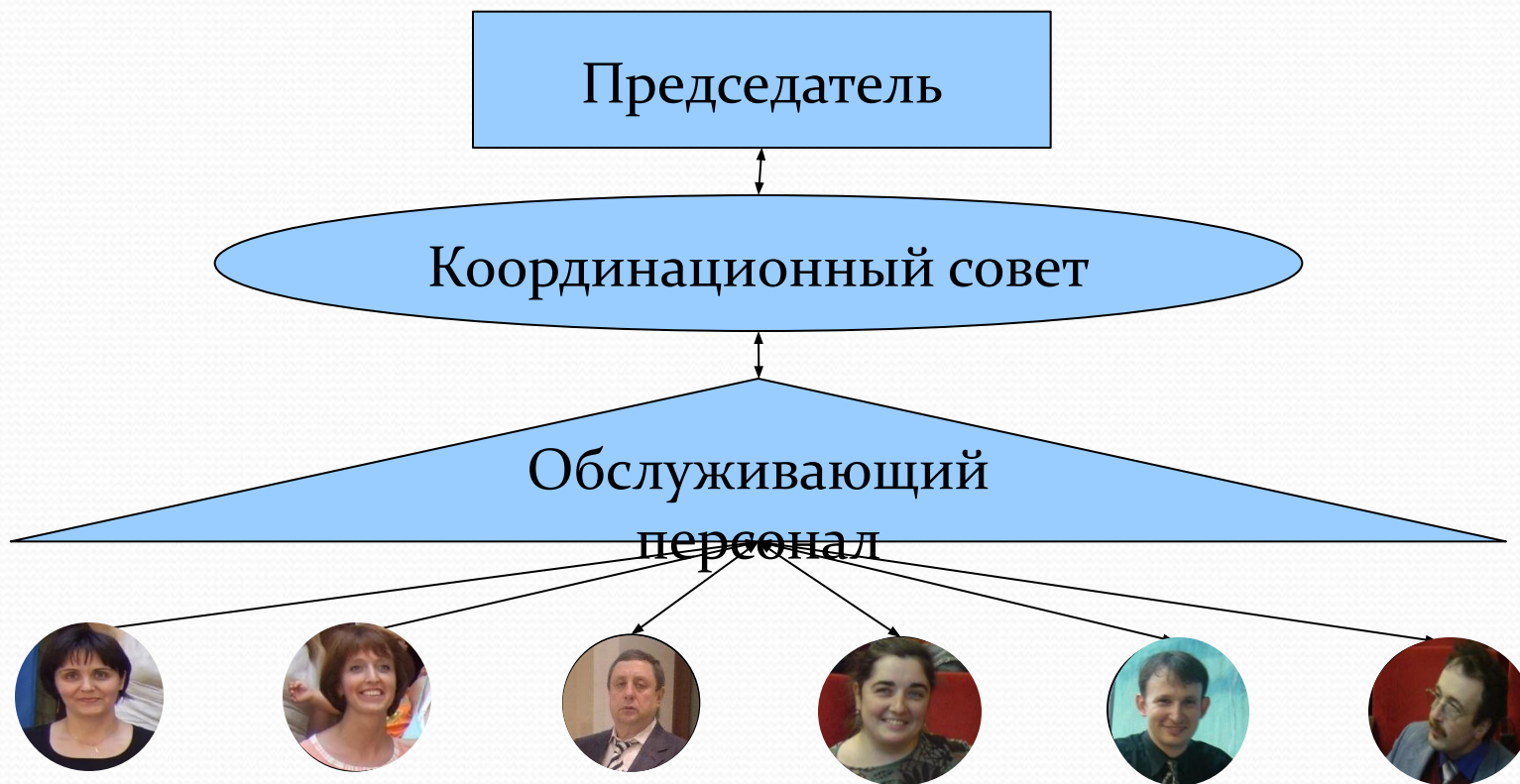
- Объединение еврейских семей в общину
- Профилактика потребительства
- Активизация деятельности проекта

Задачи

- Организация управления
- Разработка регламентирующих документов
- Создание условий для взаимодействия



Структура родительской социальной сети



Этапы построения родительской сети

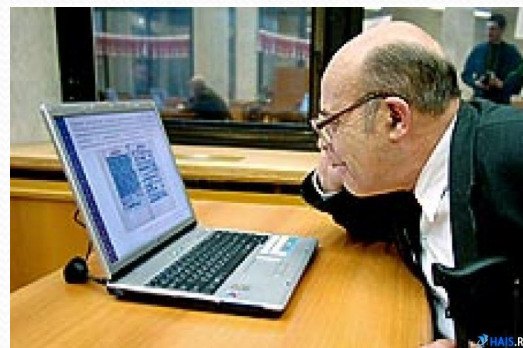
1. Создание базы данных
услуг



2. Разработка этического
кодекса



3. Информация на сайте



4. Начало работы сети



Перечень услуг социальной сети

- Консультации специалистов
- Физическая помощь
- Ремонты
- Компьютерная помощь
- Помощь педагогов и психологов
- Привлечение административных ресурсов
- Личные ресурсы (художественное оформление, звукорежиссура и т.д.)



Условия для создания и развития сети

- Понимание важности целей на всех уровнях управления и субординации.
- Профессиональная мотивация
 - участников сети
 - сотрудников проекта
- Наличие профессиональной команды
- Личностные качества организаторов



Риски

- Неполный спектр услуг
- Злоупотребление возможностями сети
- Недобросовестное участие
- Закрытость сети
- Неравномерность нагрузки



Если не я за себя, то кто за меня? Если я только за себя, то зачем я? И если не сейчас, то когда же?

Гилель



Перспективы

- Привлечение новых семей и их активизация
- Стимулирование инициативы
- Расширение спектра услуг
- Появление новых проектов
- Резкое увеличение количества получателей услуг
- Создание чувства защищённости

