

Федеральная служба государственной статистики

Территориальный орган Федеральной службы
государственной статистики по Мурманской области
(Мурманскстат)



*Мониторинг основных
социальных и экономических
показателей Мурманской области*





ВНИМАНИЕ!

СМЕНА СЛАЙДОВ ОСУЩЕСТВЛЯЕТСЯ АВТОМАТИЧЕСКИ ПОСЛЕ УСТАНОВЛЕННОГО ВРЕМЕНИ ИЛИ ПО ЩЕЛЧКУ

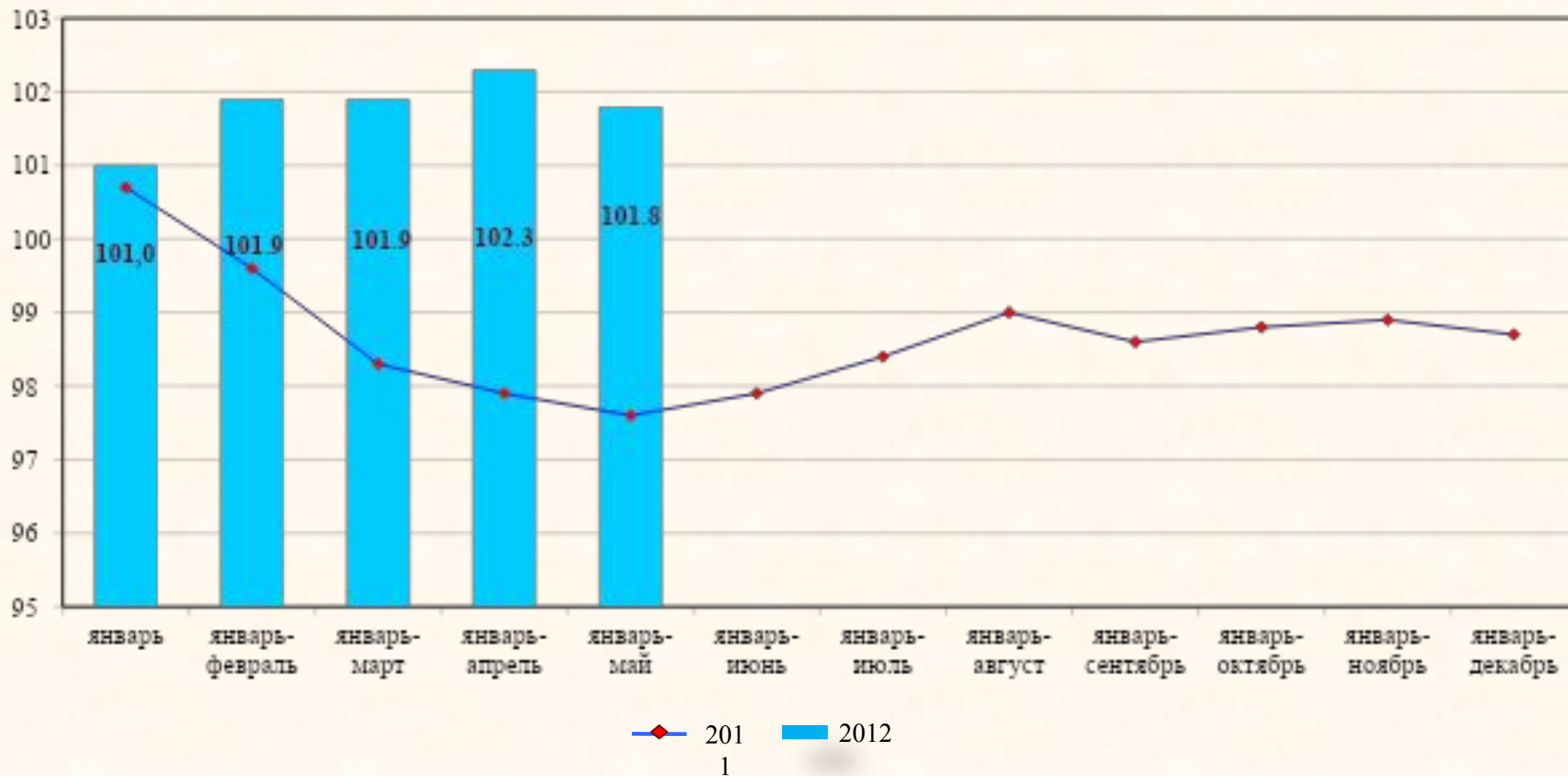
Демонстрация мониторинга осуществляется в автоматическом режиме. В случае необходимости, возможно остановить или перейти к любому интересующему слайду.

Управляющее меню можно вызвать нажатием правой клавиши мыши или осуществить переход с помощью функциональных кнопок клавиатуры (↑↓)

Основные экономические и социальные показатели по Мурманской области для ведения мониторинга в январе – мае 2012 года в процентах к соответствующему периоду предыдущего года

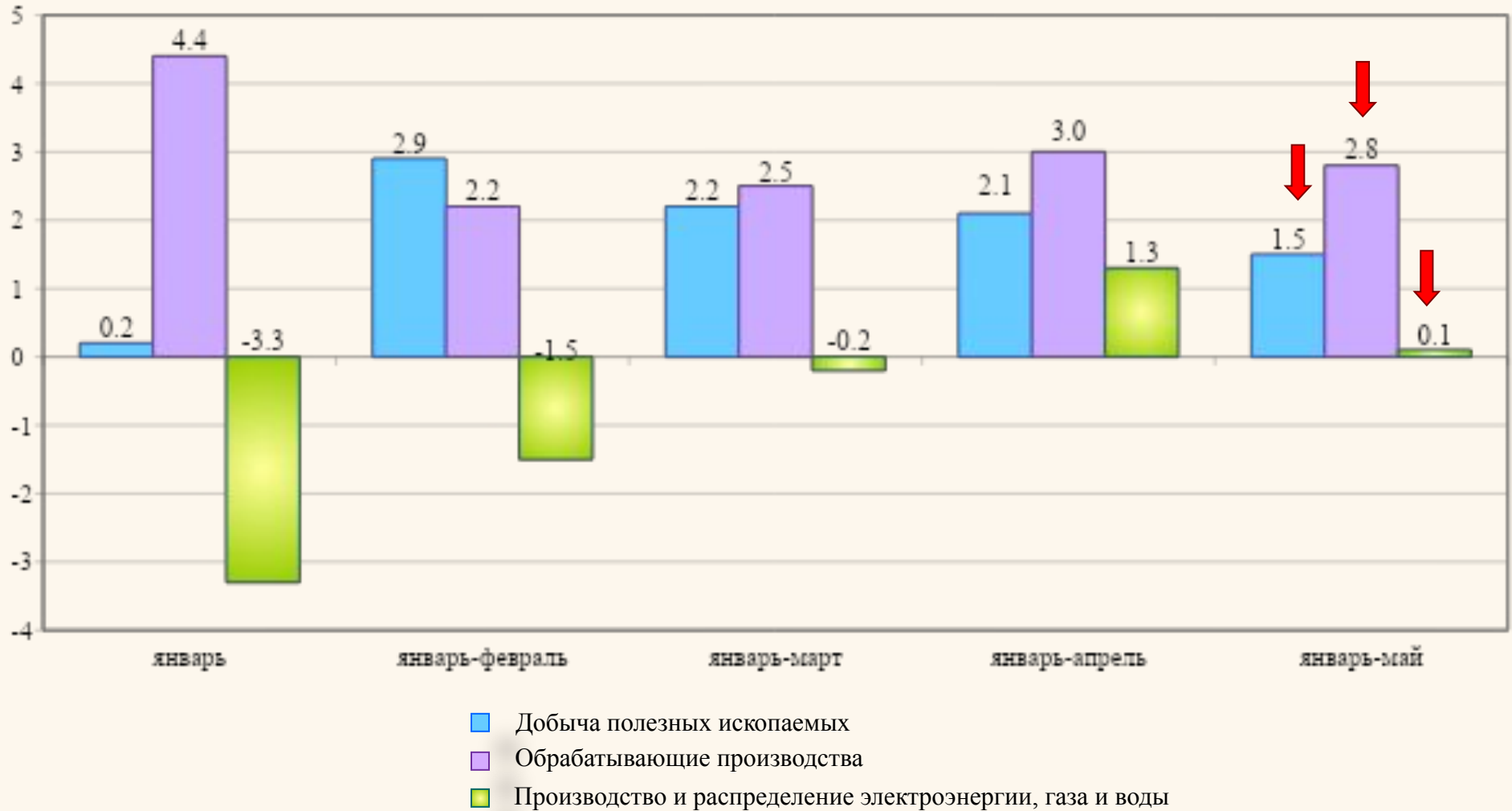
ПОКАЗАТЕЛИ	ОЦЕНКА СИТУАЦИИ		
	сохранилась	улучшилась 	ухудшилась 
Индекс промышленного производства		✓	
добыча полезных ископаемых		✓	
обрабатывающие производства		✓	
производство и распределение электроэнергии, газа и воды	✓		
Индекс производства по виду экономической деятельности «Рыболовство»			✓
Объём работ по виду деятельности «Строительство»		✓	
Ввод в действие жилья		✓	
Объём сельскохозяйственного производства			✓
Производство продукции животноводства:			
скот и птица на убой в живом весе		✓	
молоко			✓
яйца			✓
Объём перевозок грузов			✓
Объём грузооборота транспорта			✓
Оборот розничной торговли		✓	
Оборот общественного питания		✓	
Объём платных услуг населения	✓		
Индекс потребительских цен на товары и услуги (май 2012 года к декабрю 2011 года)		✓	
Индекс цен производителей промышленных товаров (май 2012 года к декабрю 2011 года)		✓	
Сальдированный финансовый результат организаций (январь – апрель 2012 года)		✓	
Доля убыточных организаций, в % к их общему числу (январь – апрель 2012 года)		✓	
Индекс реальных располагаемых среднедушевых доходов населения (январь – апрель 2012 года)	✓		
Индекс реальной заработной платы одного работника (январь – апрель 2012 года)		✓	
Просроченная задолженность по заработной плате организаций (на 01.06.2012 к 01.01.2012)		✓	
Официально зарегистрированные безработные (май 2012 года к декабрю 2011 года)		✓	
Численность работников, работавших неполное рабочее время (май 2012 года к маю 2011 года)			✓
Численность населения области (на 01.05.2012 года)			✓
Коэффициент рождаемости	✓		
Коэффициент смертности		✓	
Коэффициент младенческой смертности		✓	
Миграционная убыль (январь – апрель 2012 года)			✓
ИТОГО	4	17	9

Индекс промышленного производства в процентах к соответствующему периоду предыдущего года

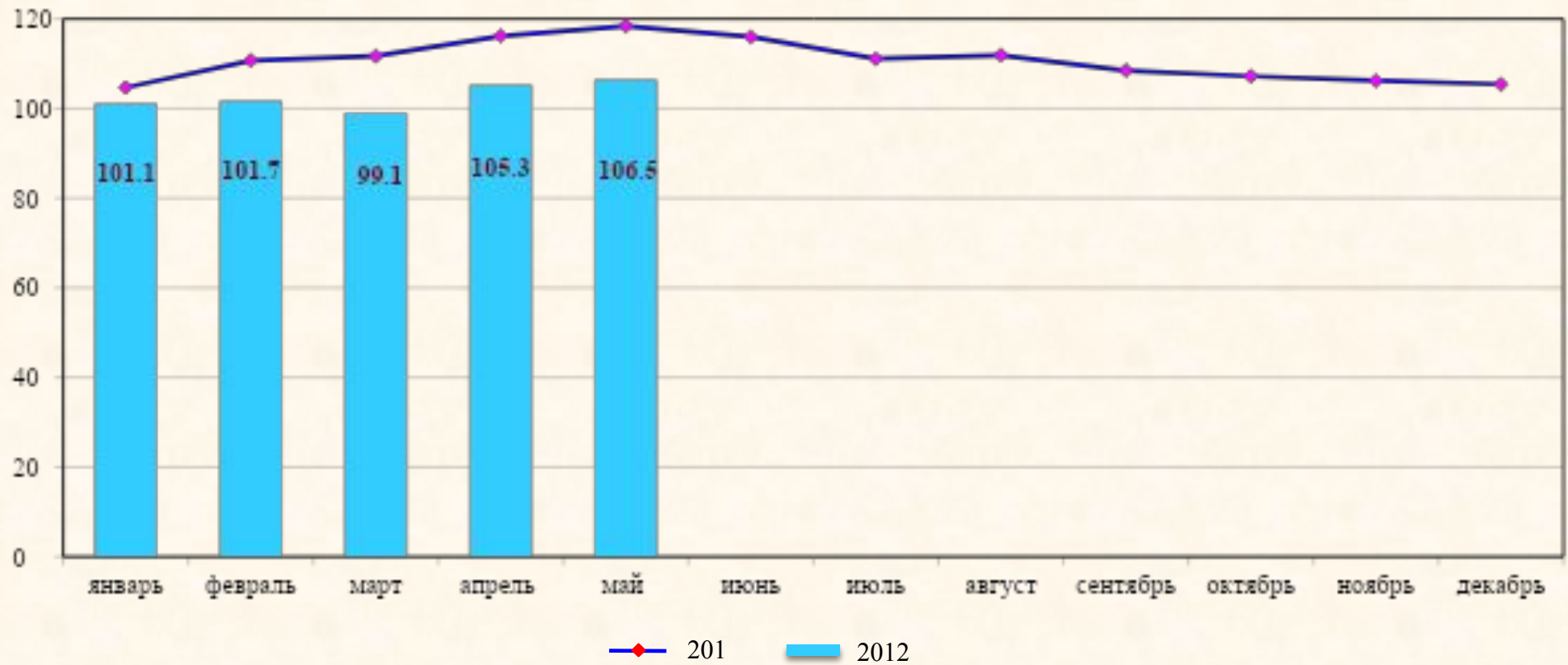


Темпы прироста (снижения) промышленного производства по основным видам экономической деятельности в 2012 году

в процентах к соответствующему периоду предыдущего года

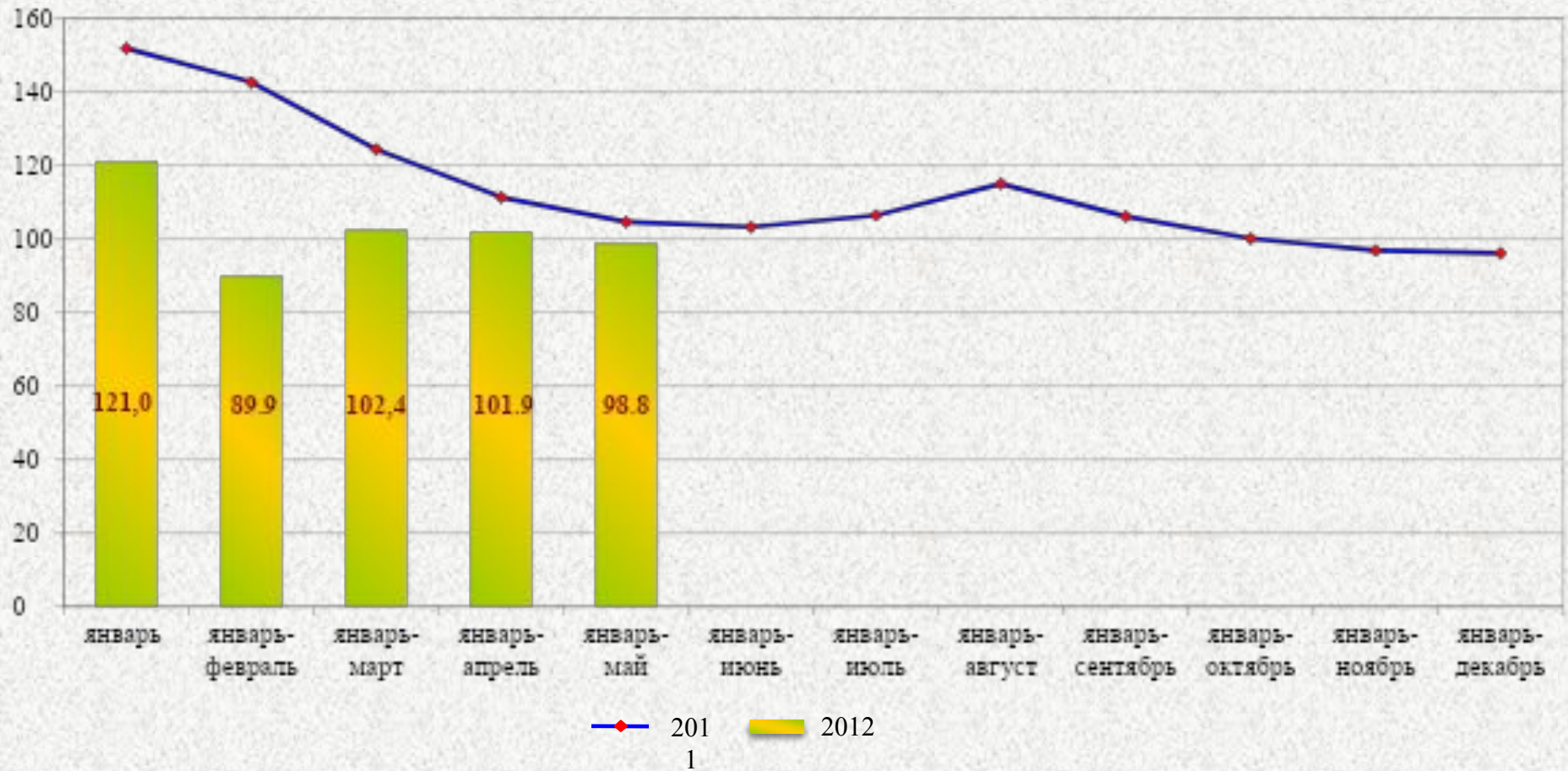


Индексы цен производителей промышленных товаров в процентах к декабрю предыдущего года

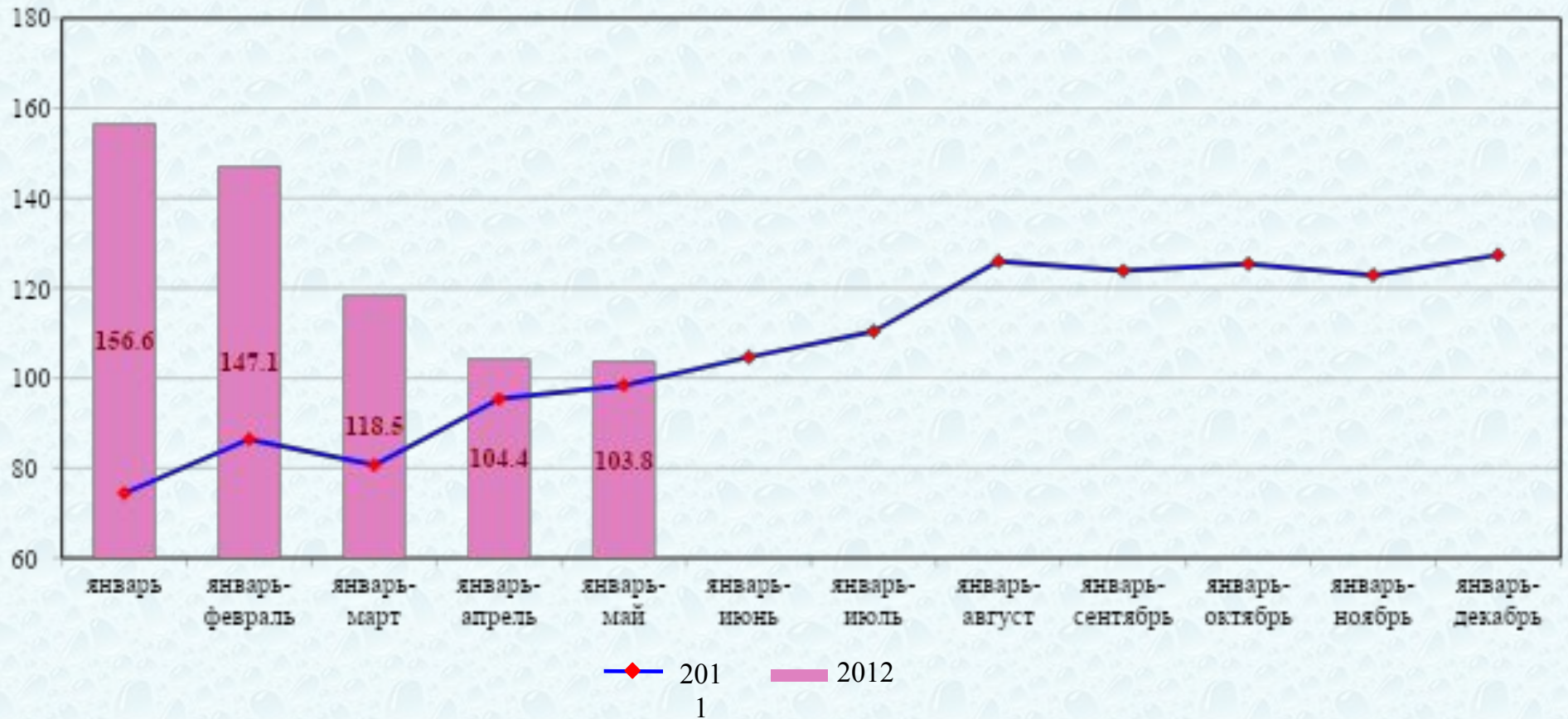


Индекс производства по виду экономической деятельности «Рыболовство»

в процентах к соответствующему периоду предыдущего года

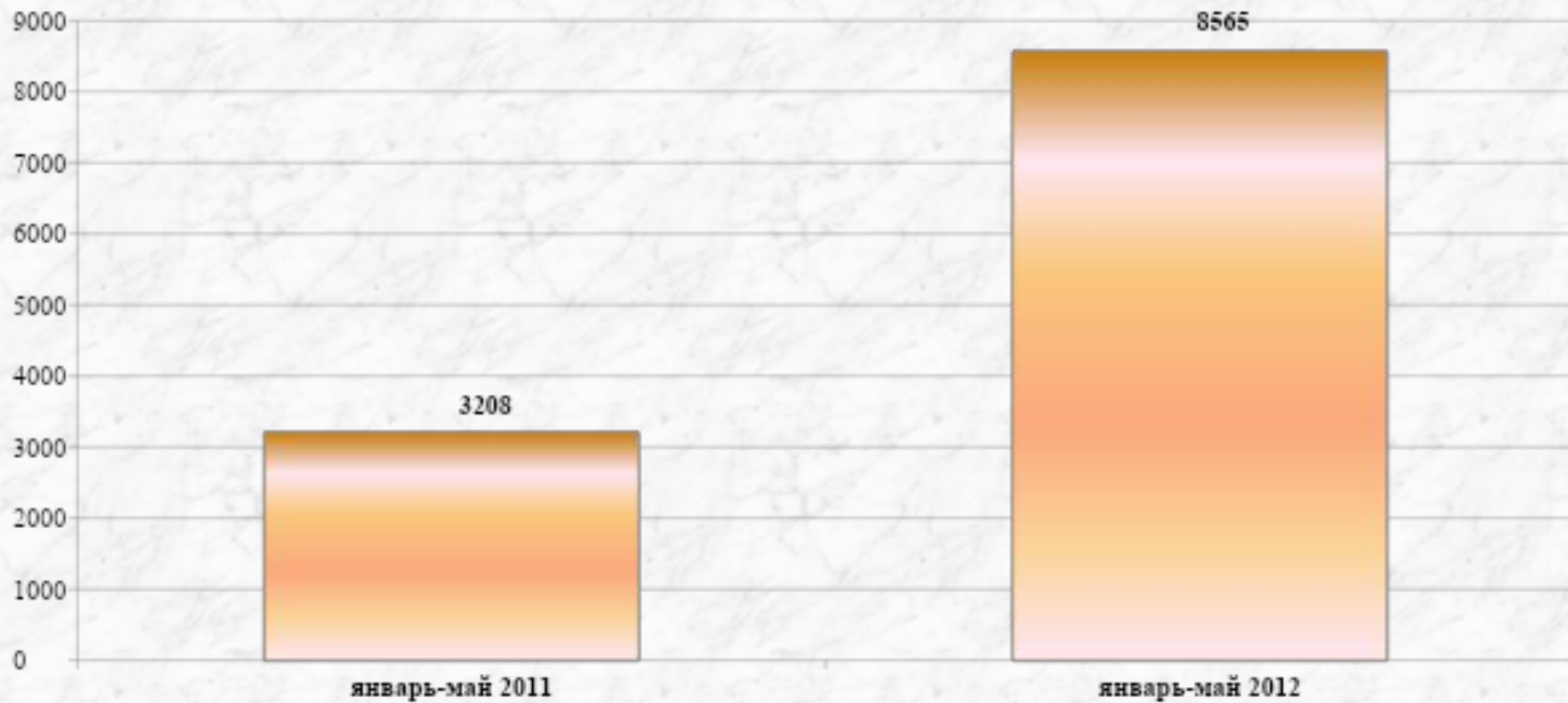


**Объём работ и услуг, выполненных
по виду экономической деятельности «Строительство»
в процентах к соответствующему периоду предыдущего года**



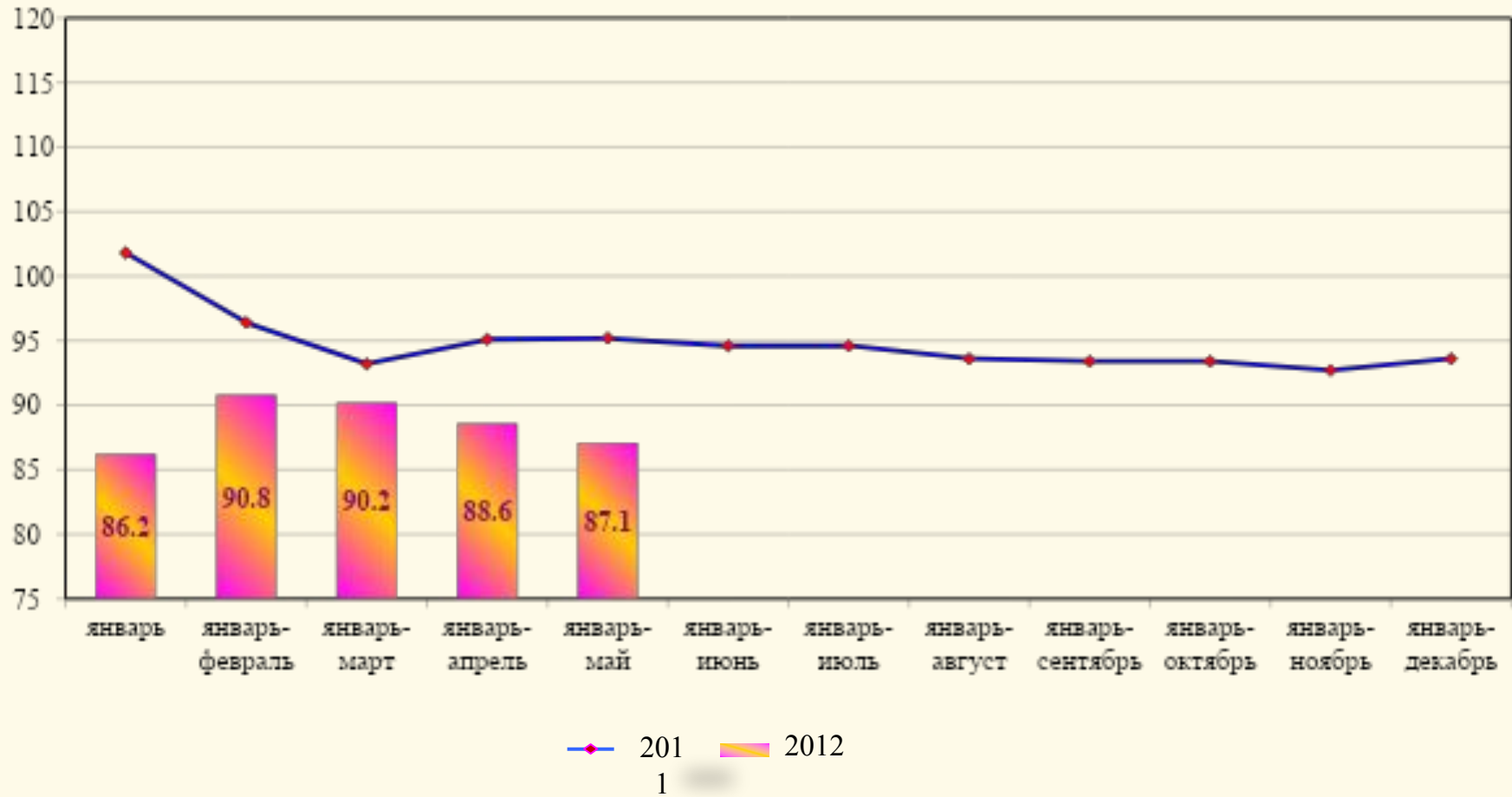


Ввод жилья кв.м общей площади



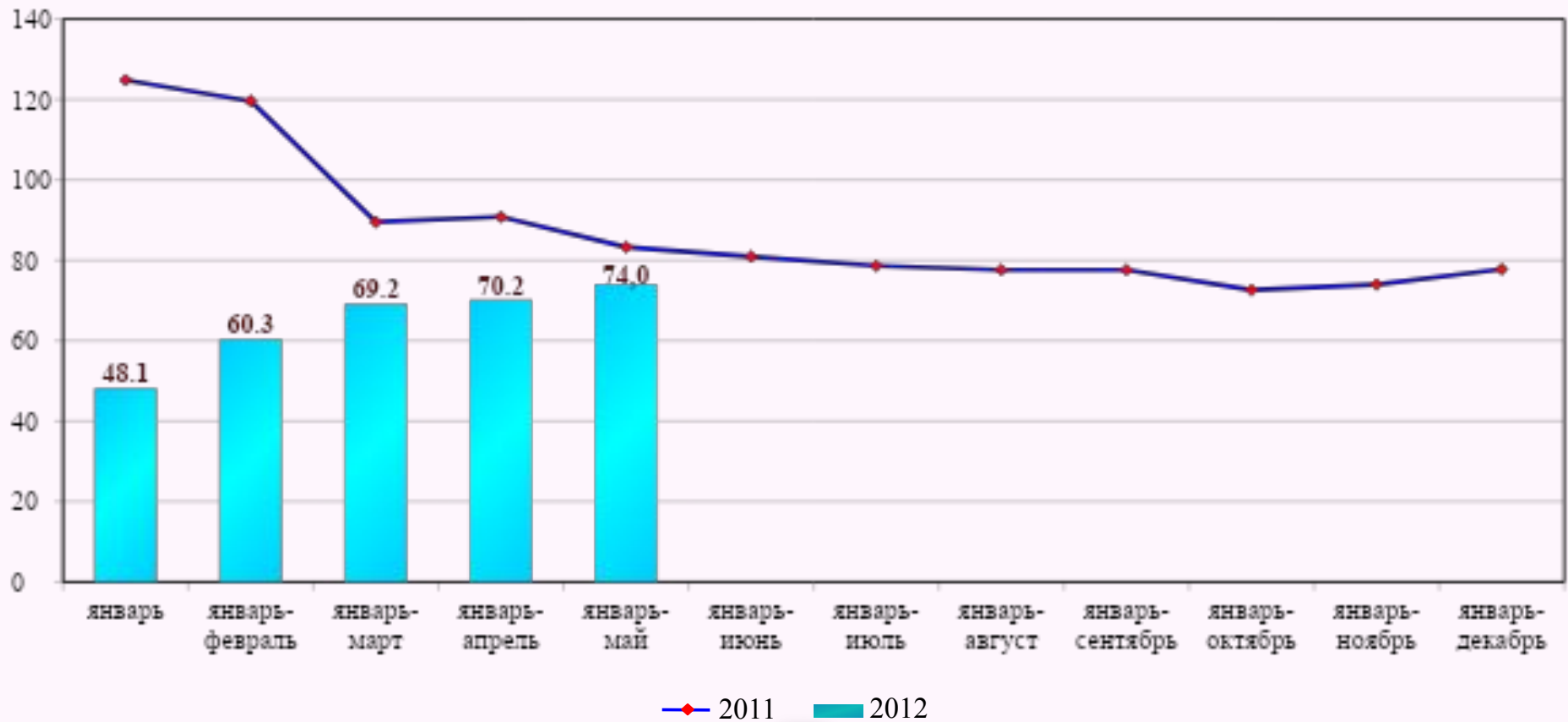
Объём перевозок грузов

в процентах к соответствующему периоду предыдущего года

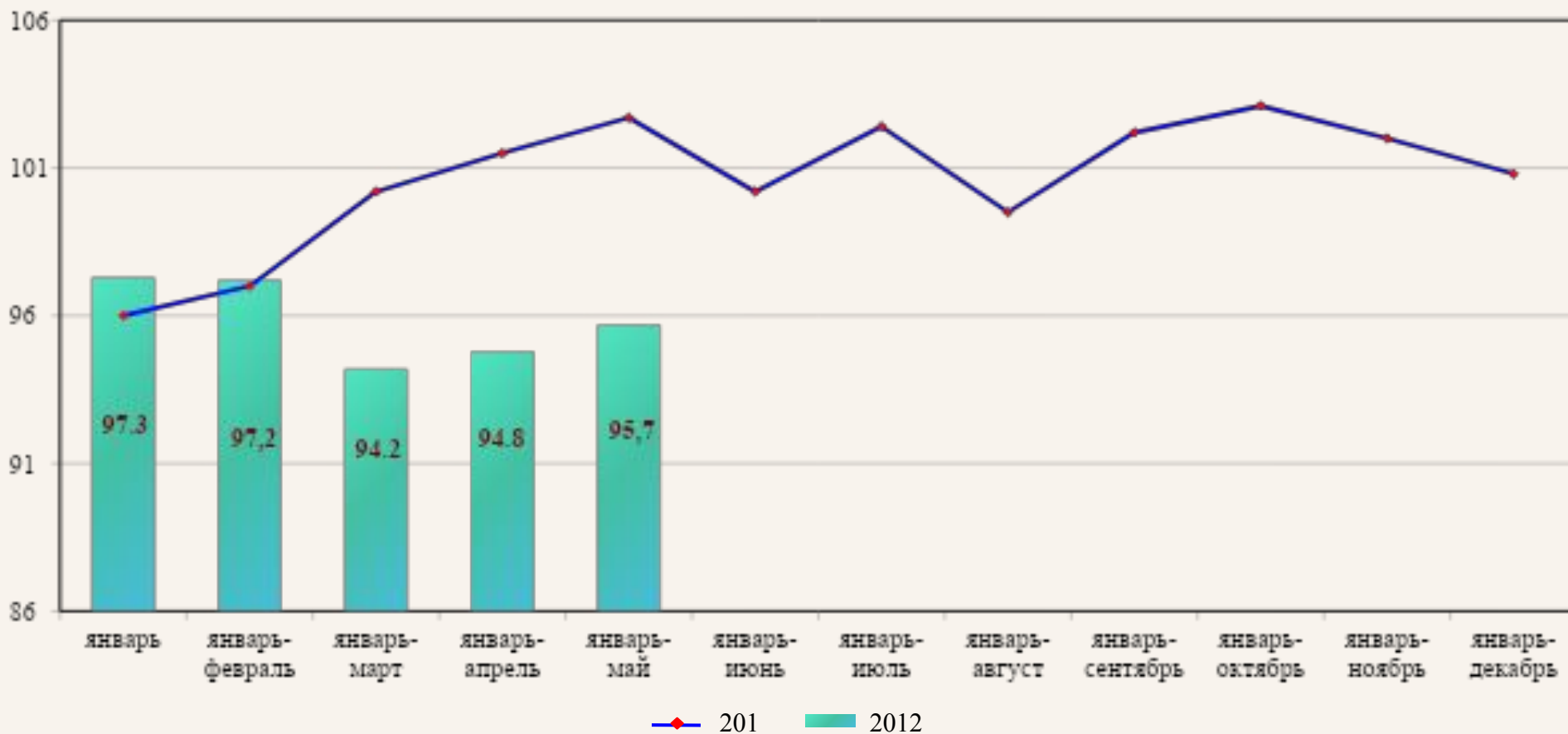


Объём грузооборота транспорта

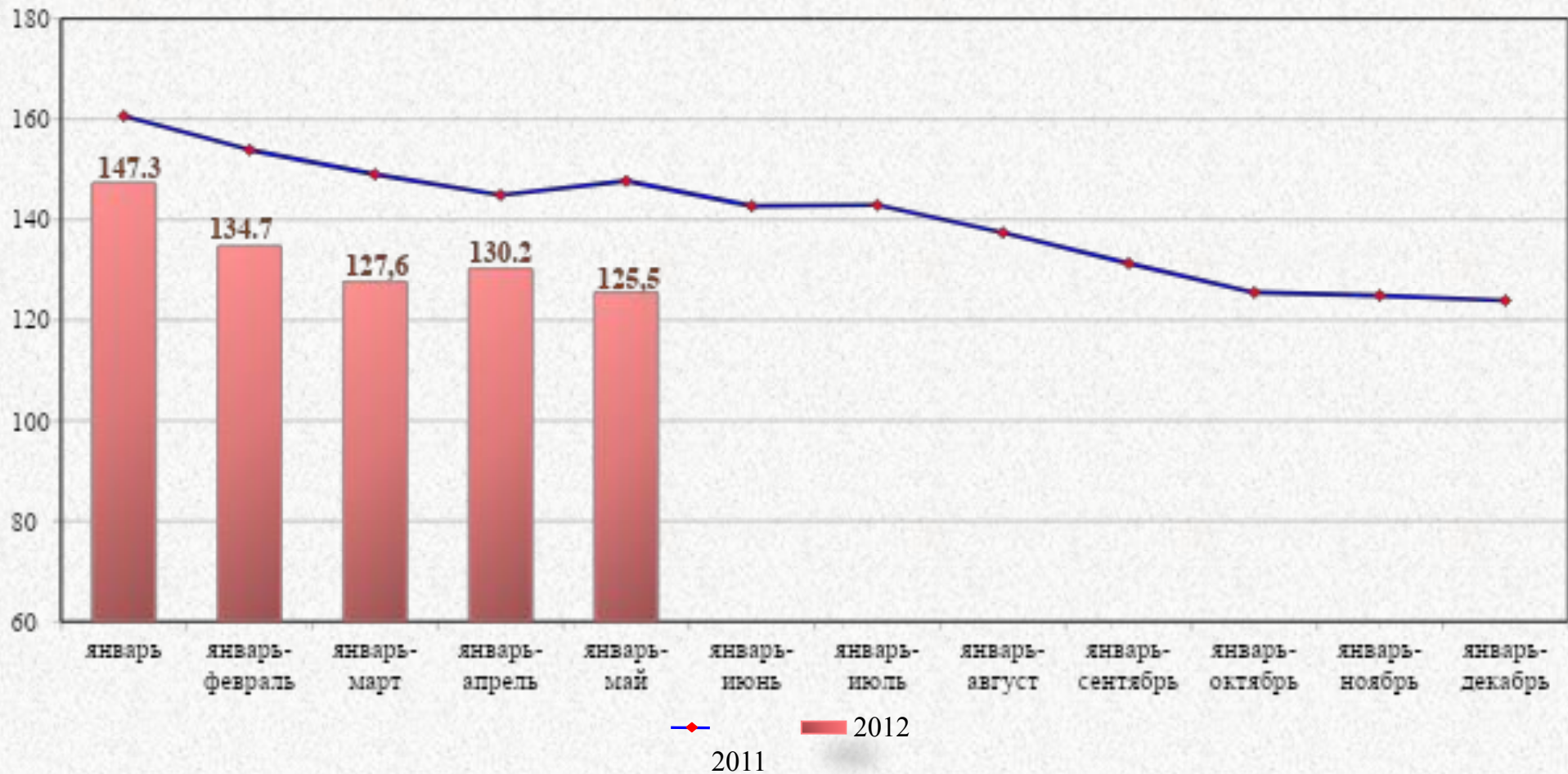
в процентах к соответствующему периоду предыдущего года



Объем сельскохозяйственного производства в процентах к соответствующему периоду предыдущего года

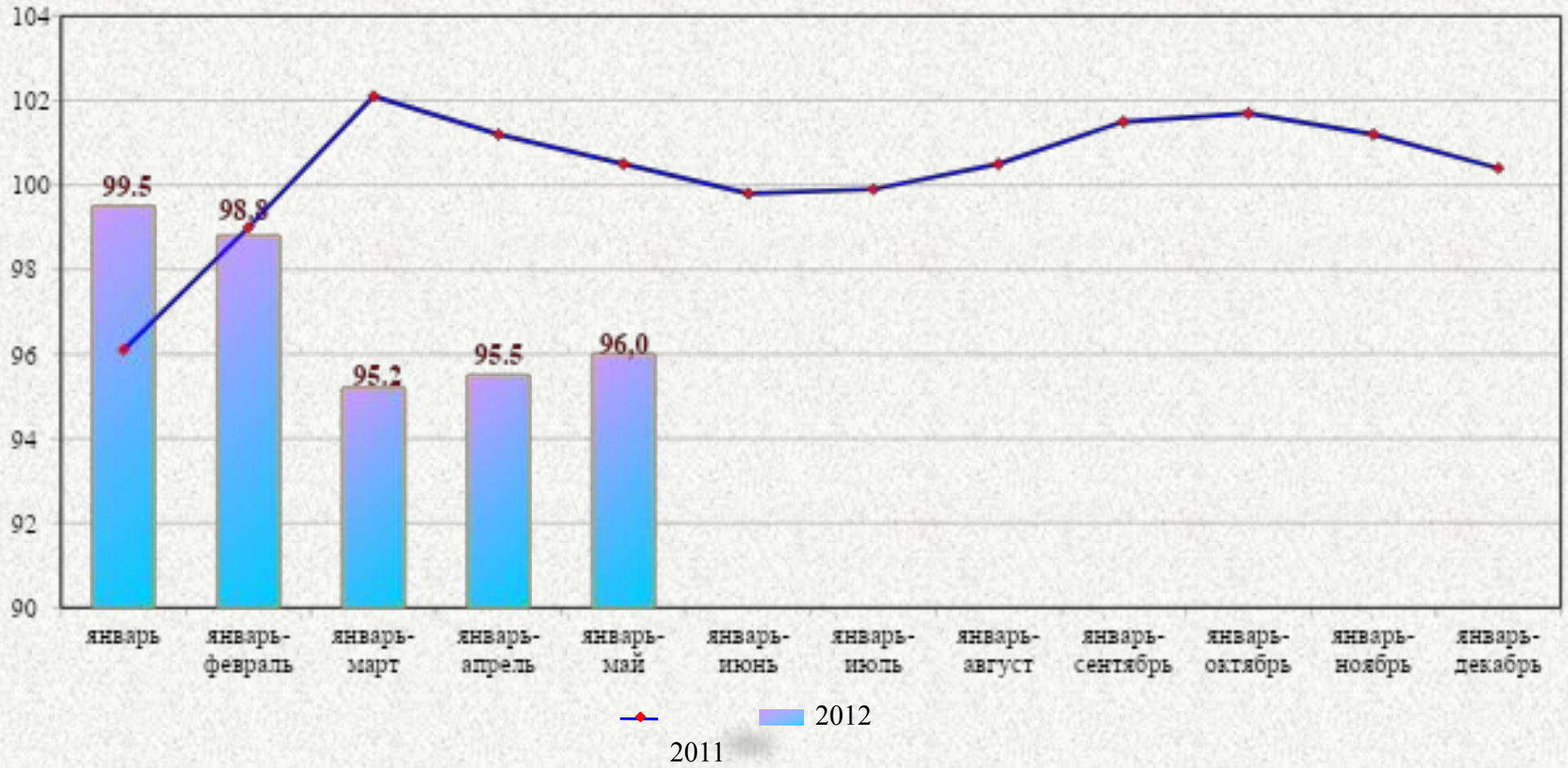


Производство скота и птицы на убой (в живом весе) в процентах к соответствующему периоду предыдущего года



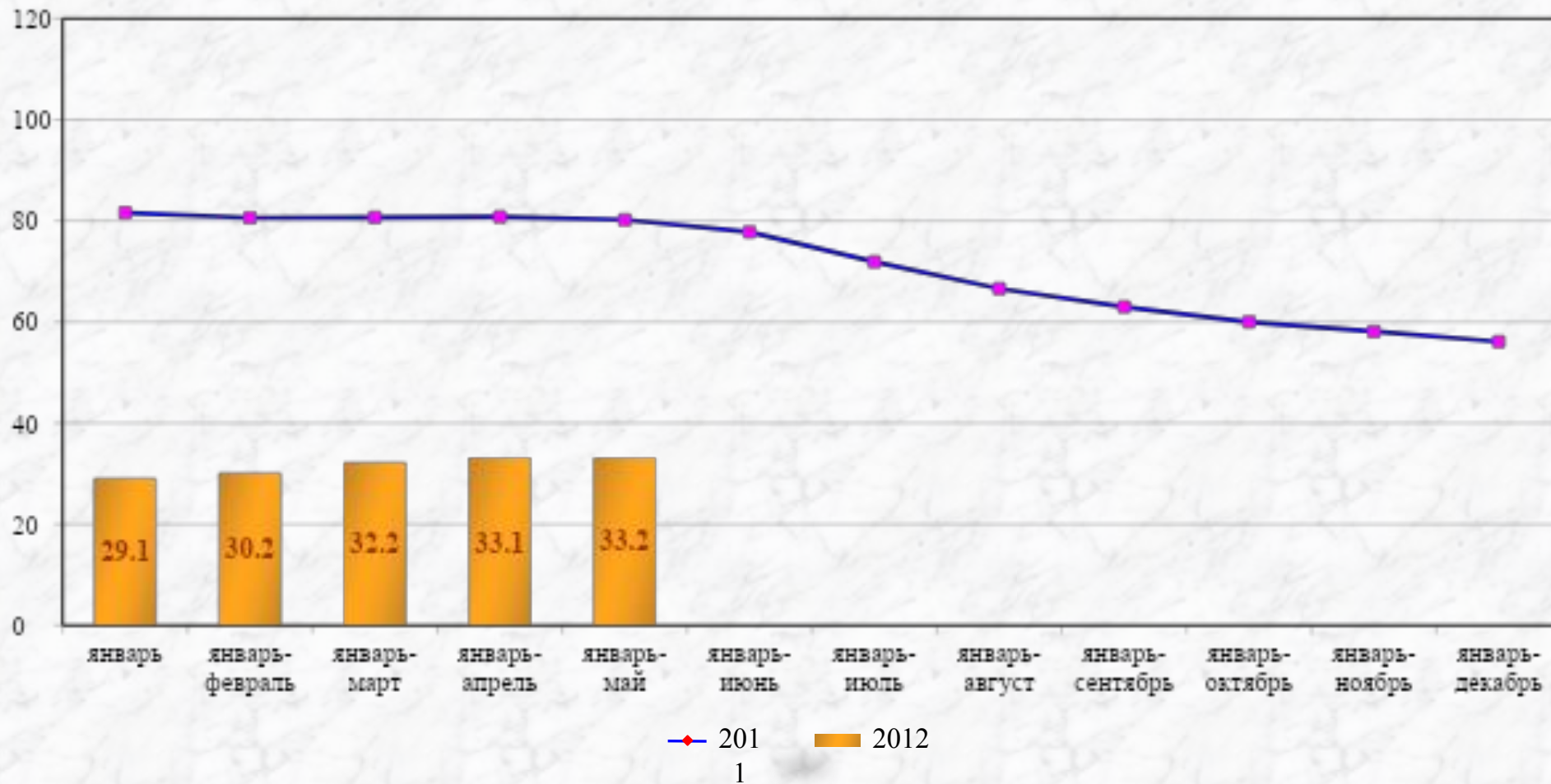
Производство молока

в процентах к соответствующему периоду предыдущего года

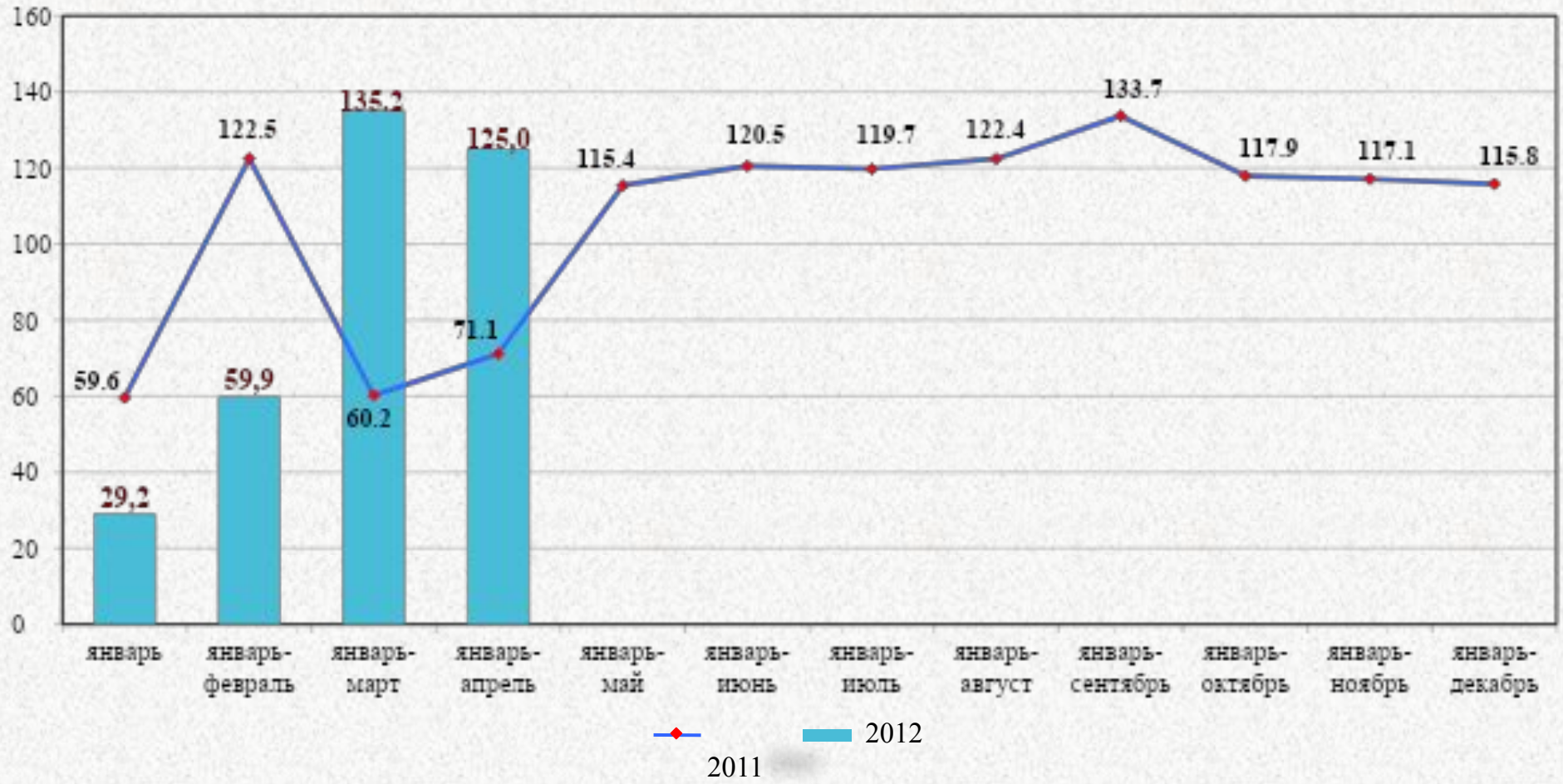


Производство яиц

в процентах к соответствующему периоду предыдущего года



Сальдированный финансовый результат (прибыль минус убыток) организаций¹⁾ (без субъектов малого предпринимательства), средняя численность работников которых превышает 15 человек в процентах к соответствующему периоду предыдущего года

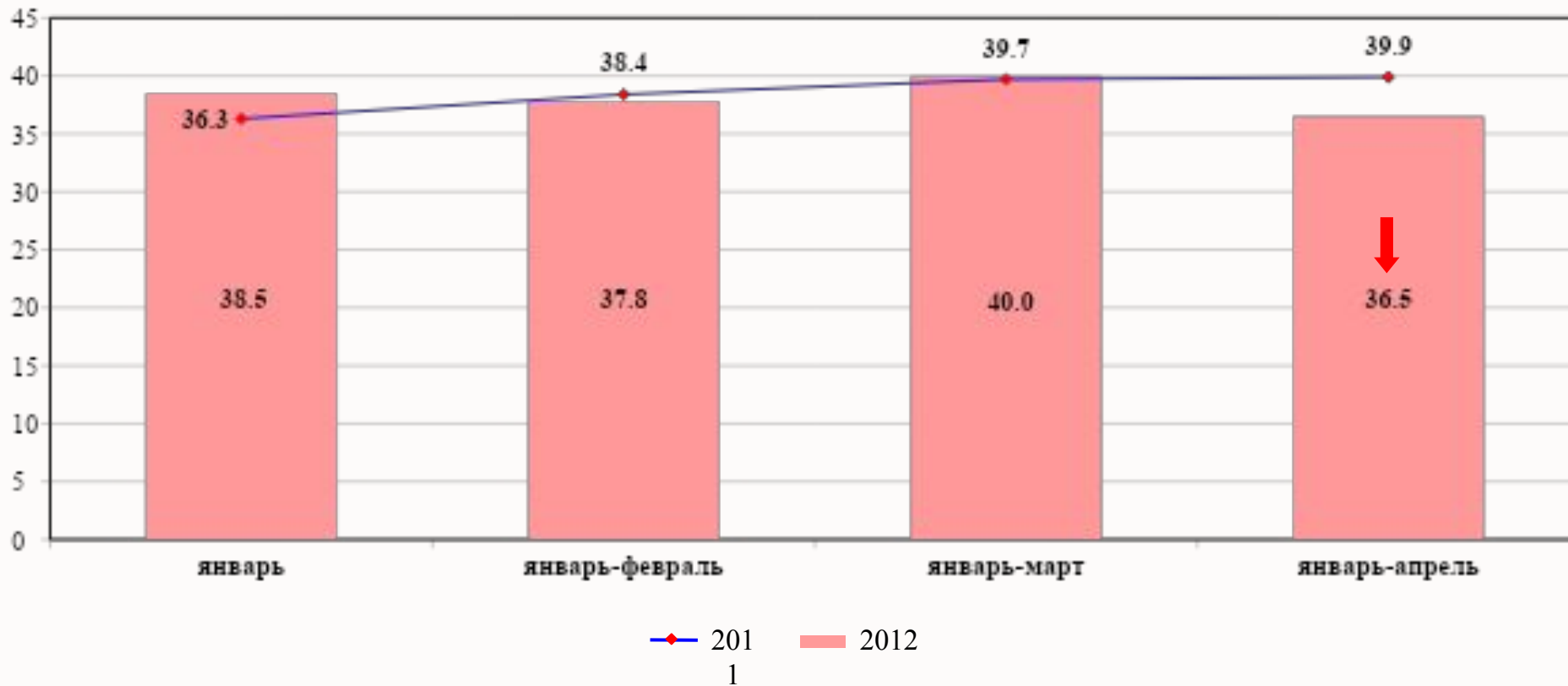


¹⁾ Кроме банков, страховых и бюджетных организаций.



Доля убыточных организаций¹⁾

(без субъектов малого предпринимательства), средняя численность работников которых превышает 15 человек в процентах к общему числу организаций



¹⁾ Кроме банков, страховых и бюджетных организаций.

Кредиторская задолженность организаций в 2012 году¹⁾

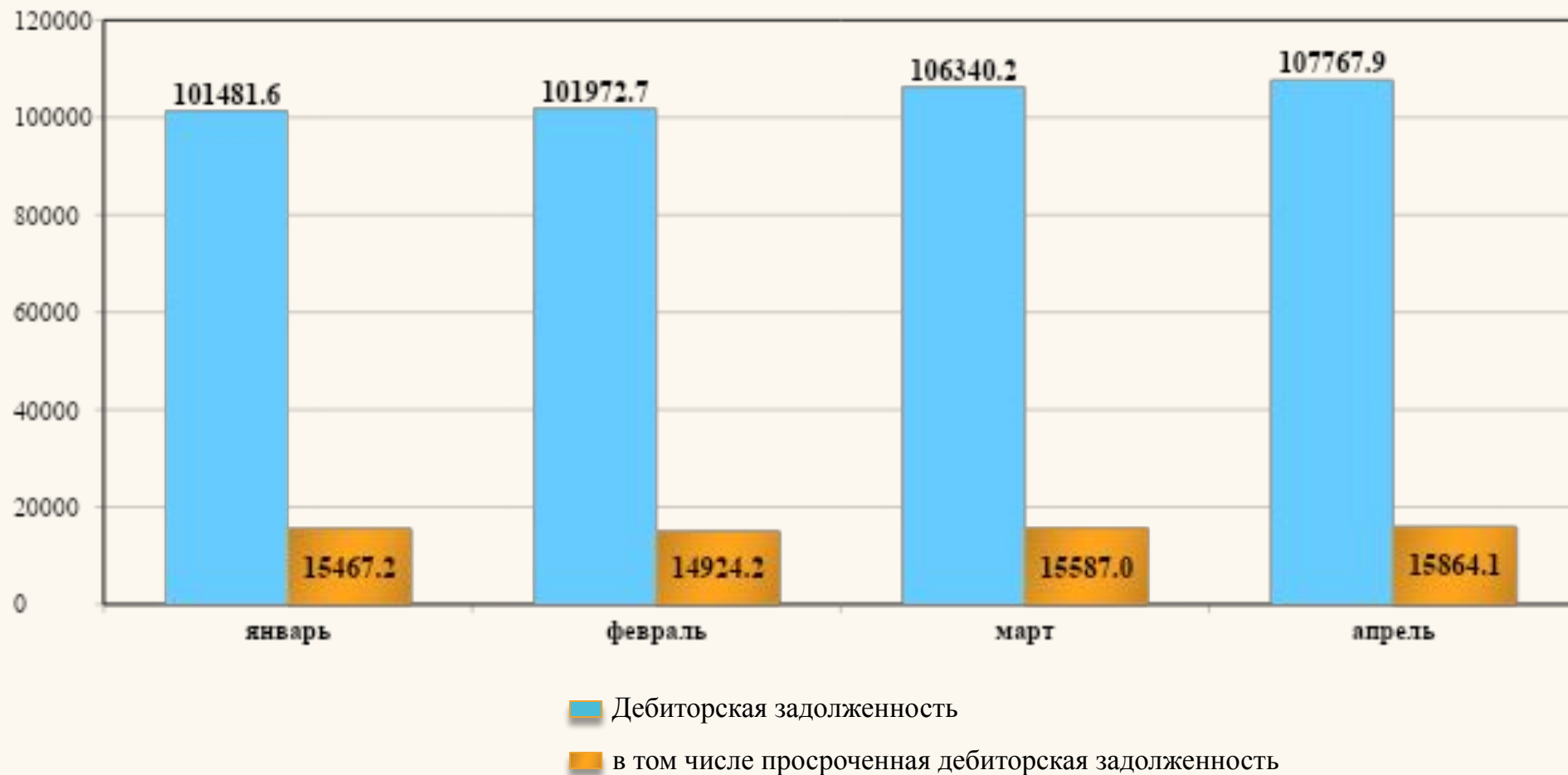
(без субъектов малого предпринимательства), средняя численность работников которых превышает 15 человек
на конец месяца, миллионов рублей



¹⁾ Кроме банков, страховых и бюджетных организаций.

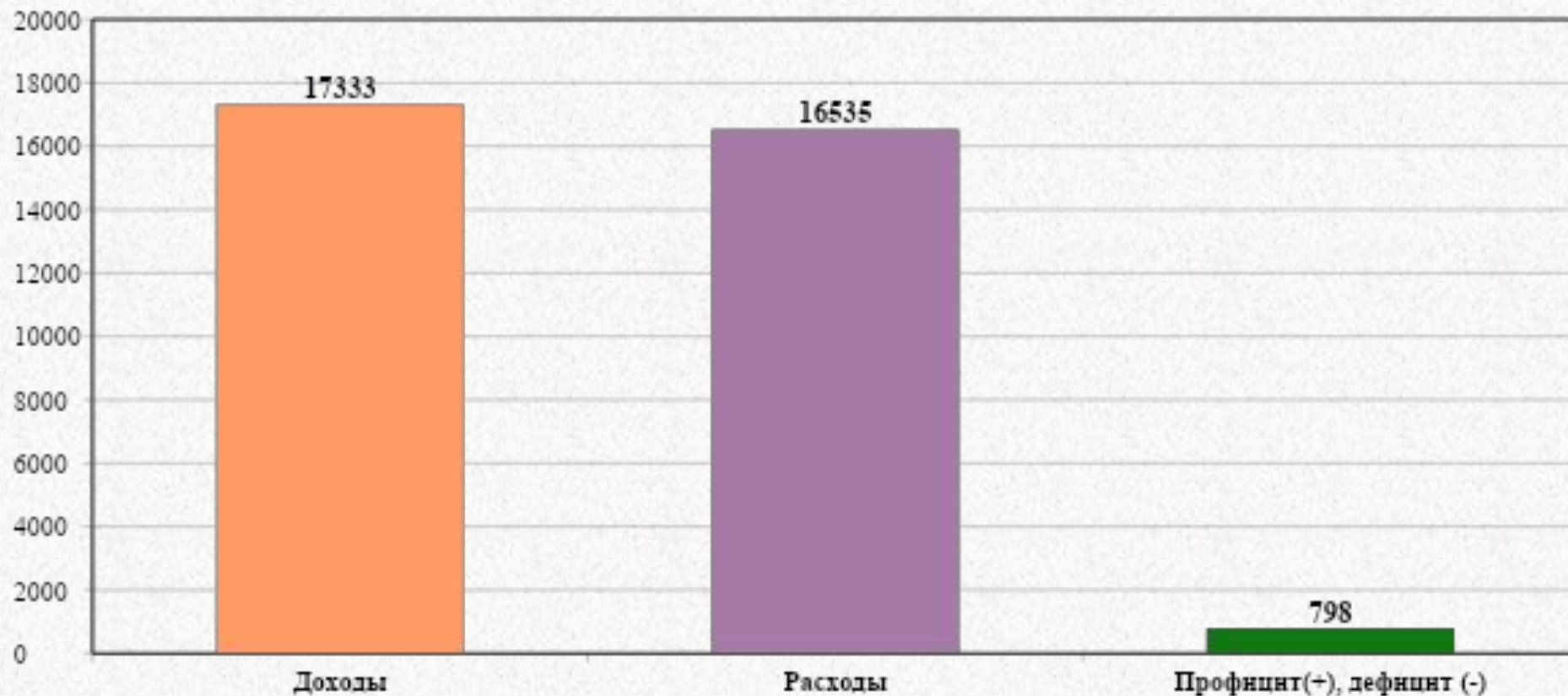
Дебиторская задолженность организаций в 2012 году¹⁾

(без субъектов малого предпринимательства), средняя численность работников которых превышает 15 человек на конец месяца, миллионов рублей

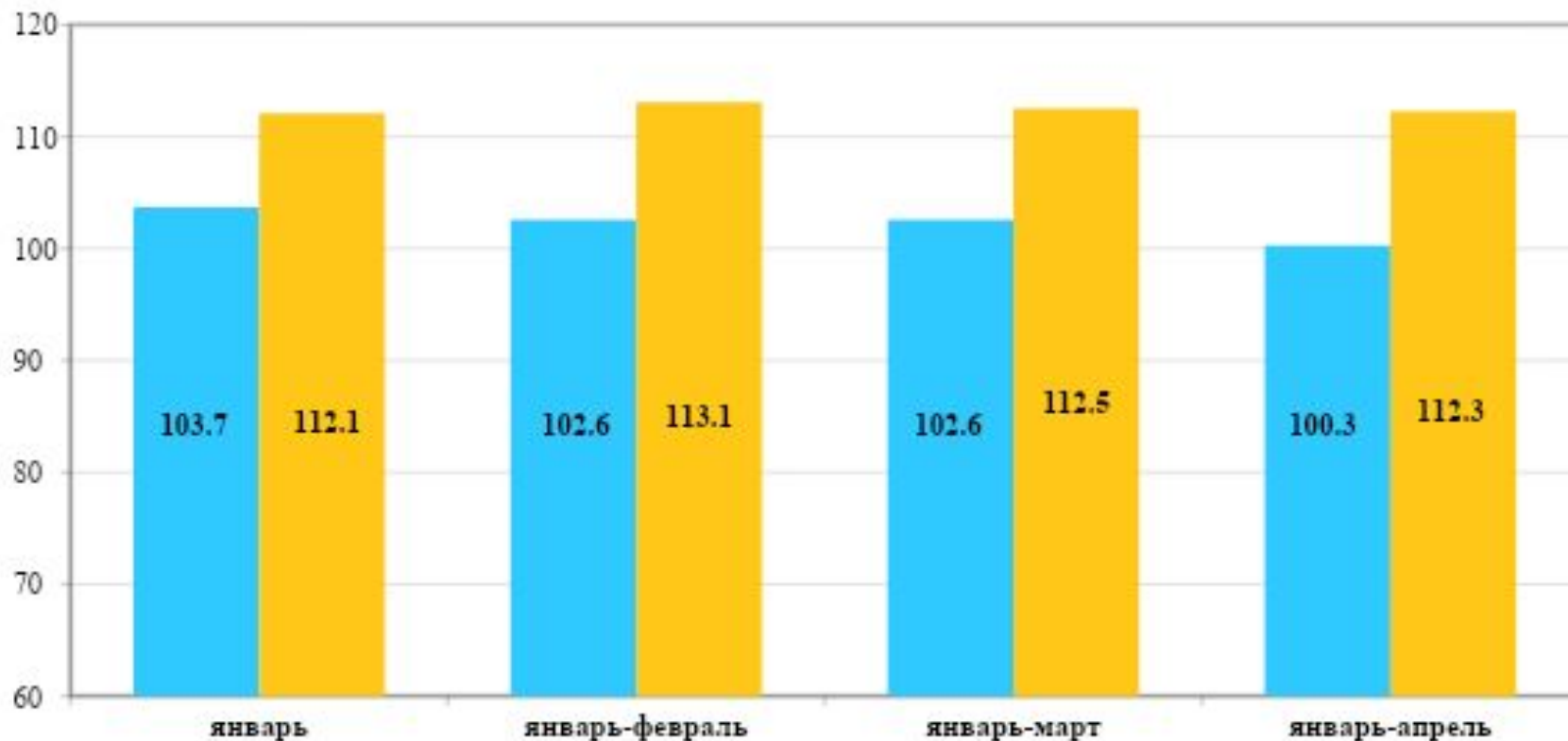


¹⁾ Кроме банков, страховых и бюджетных организаций.

Консолидированный бюджет в январе – апреле 2012 года миллионов рублей



Динамика отдельных показателей, характеризующих денежные доходы населения в 2012 году в процентах к соответствующему периоду предыдущего года



■ Индекс реальных располагаемых среднедушевых денежных доходов

■ Индекс реальной заработной платы одного работника



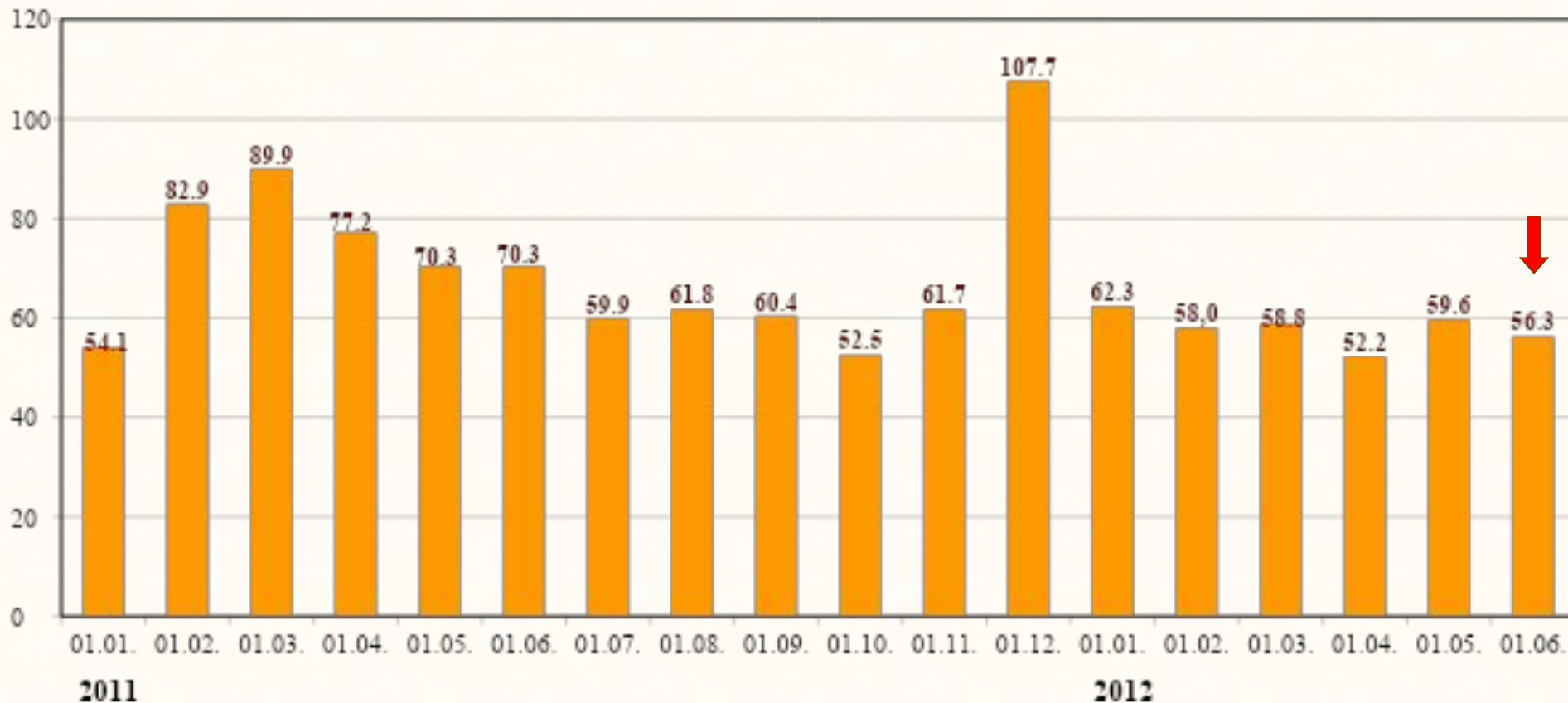
Средняя номинальная начисленная заработная плата в январе – апреле 2012 года по видам экономической деятельности рублей





Просроченная задолженность по заработной плате организаций¹⁾

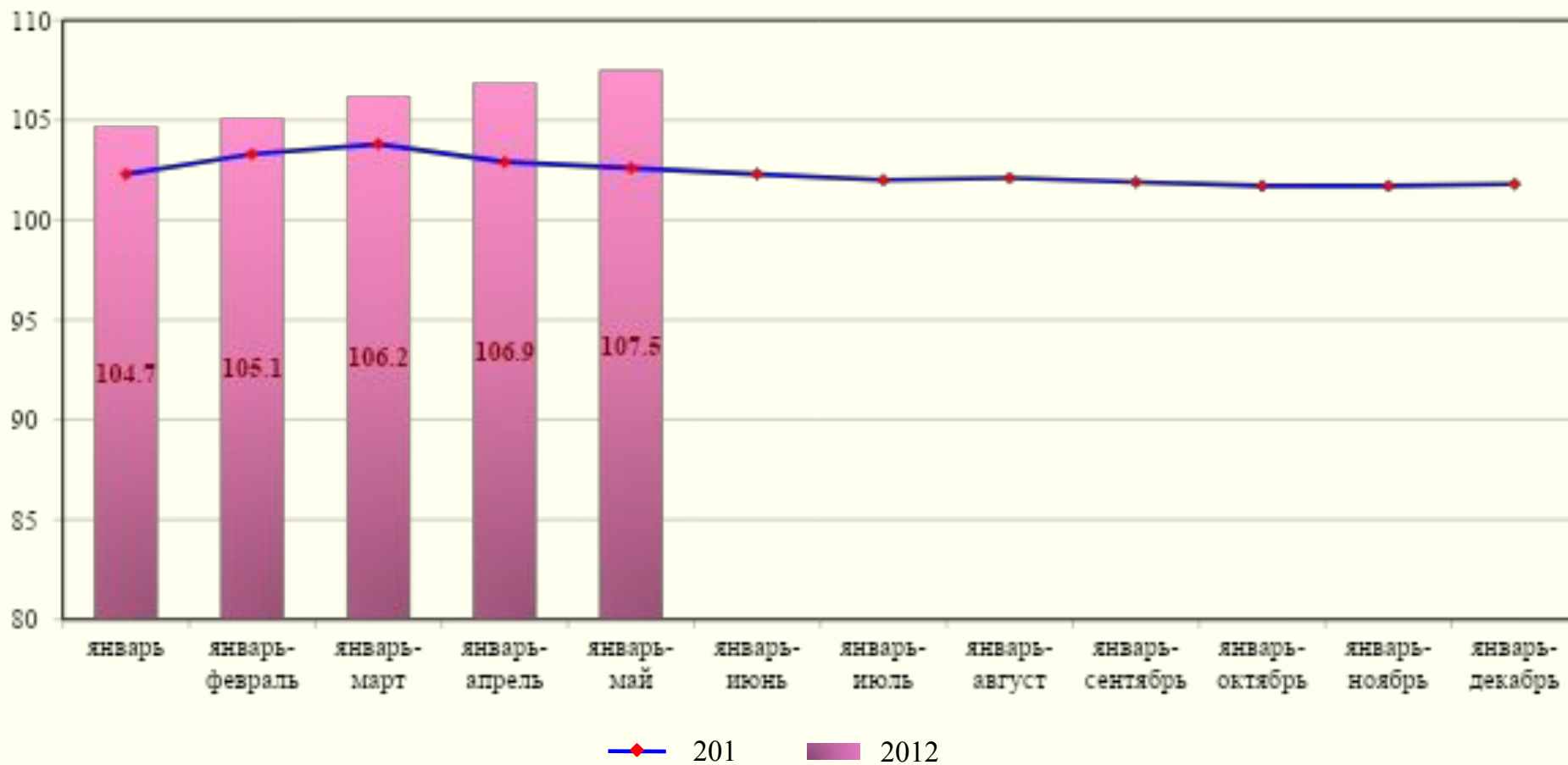
без субъектов малого предпринимательства и организаций ФСБ России
на начало месяца, миллионов рублей



¹⁾ По данным организаций, основной вид деятельности которых относится к сельскому хозяйству, охоте, лесозаготовкам; рыболовству, рыбоводству; добыче полезных ископаемых; обрабатывающим производствам; производству и распределению электроэнергии, газа и воды; строительству; транспорту; управлению недвижимым имуществом; научным исследованиям и разработкам; образованию; здравоохранению и предоставлению социальных услуг; сбор сточных вод, отходов и аналогичной деятельности; деятельности в области культуры. Отдельные виды экономической деятельности не соответствуют Общероссийскому классификатору видов экономической деятельности (ОКВЭД) и являются иносекторными.



Динамика оборота розничной торговли в процентах к соответствующему периоду предыдущего года

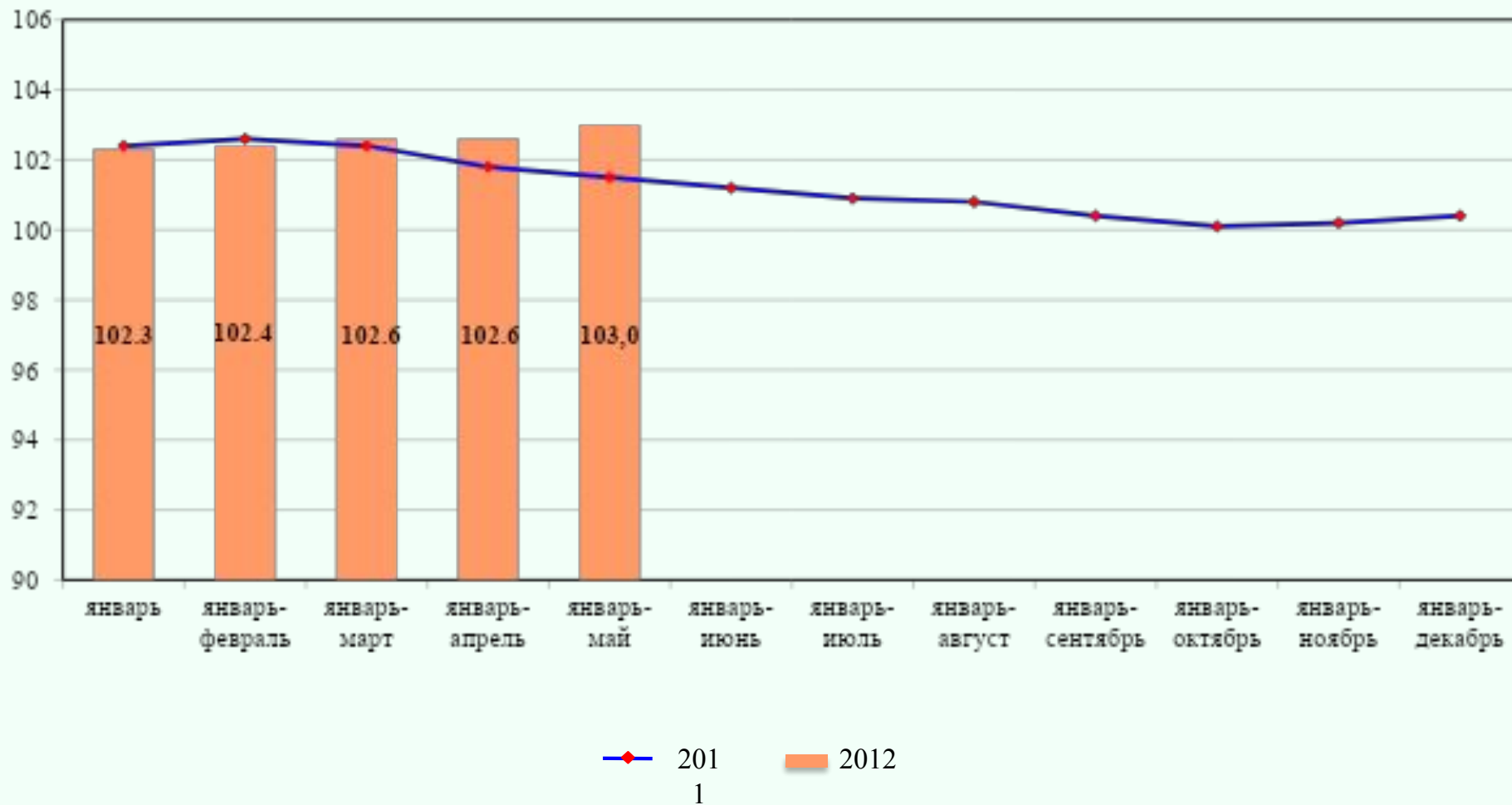


201

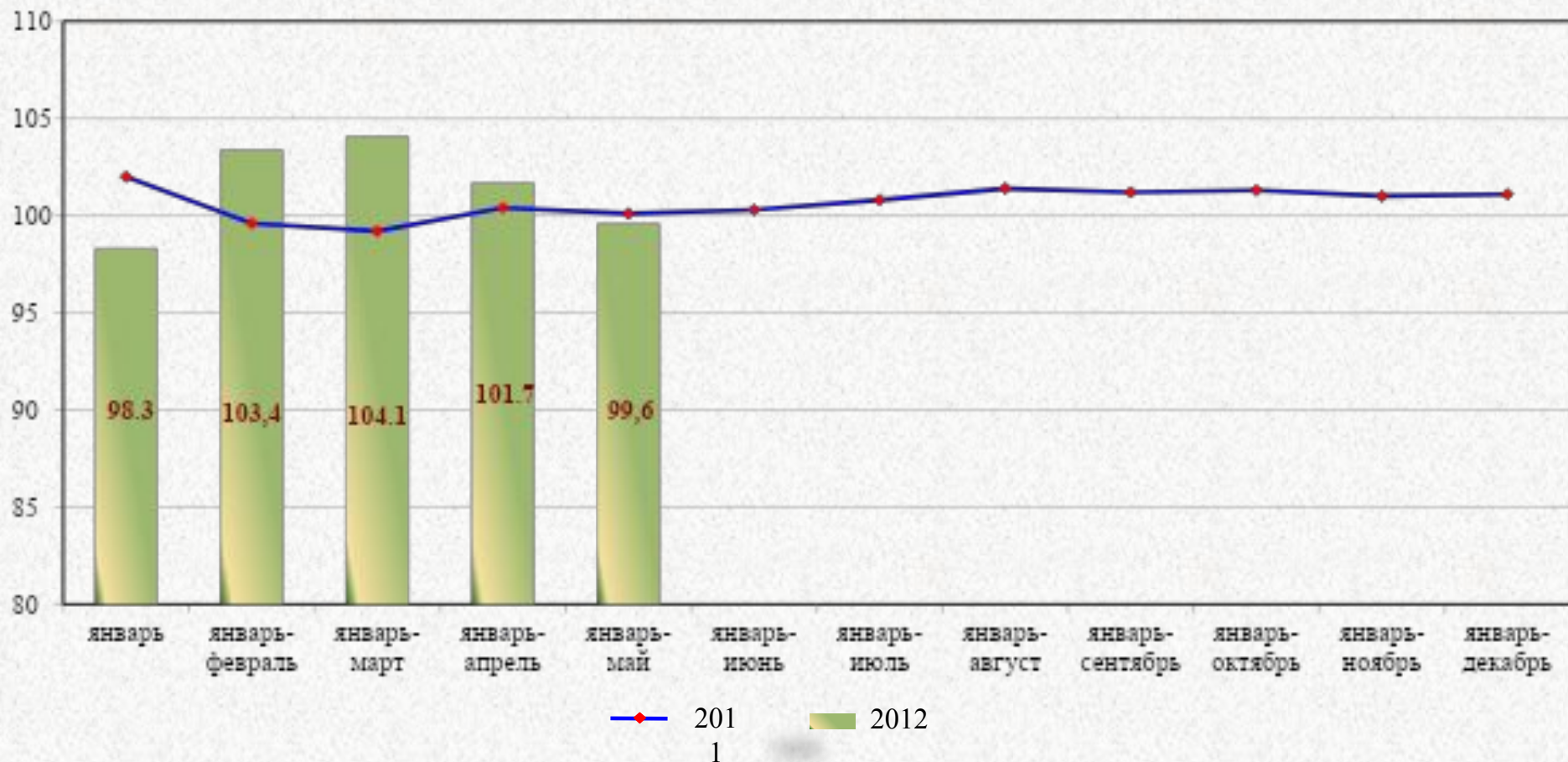
1



Динамика оборота общественного питания в процентах к соответствующему периоду предыдущего года

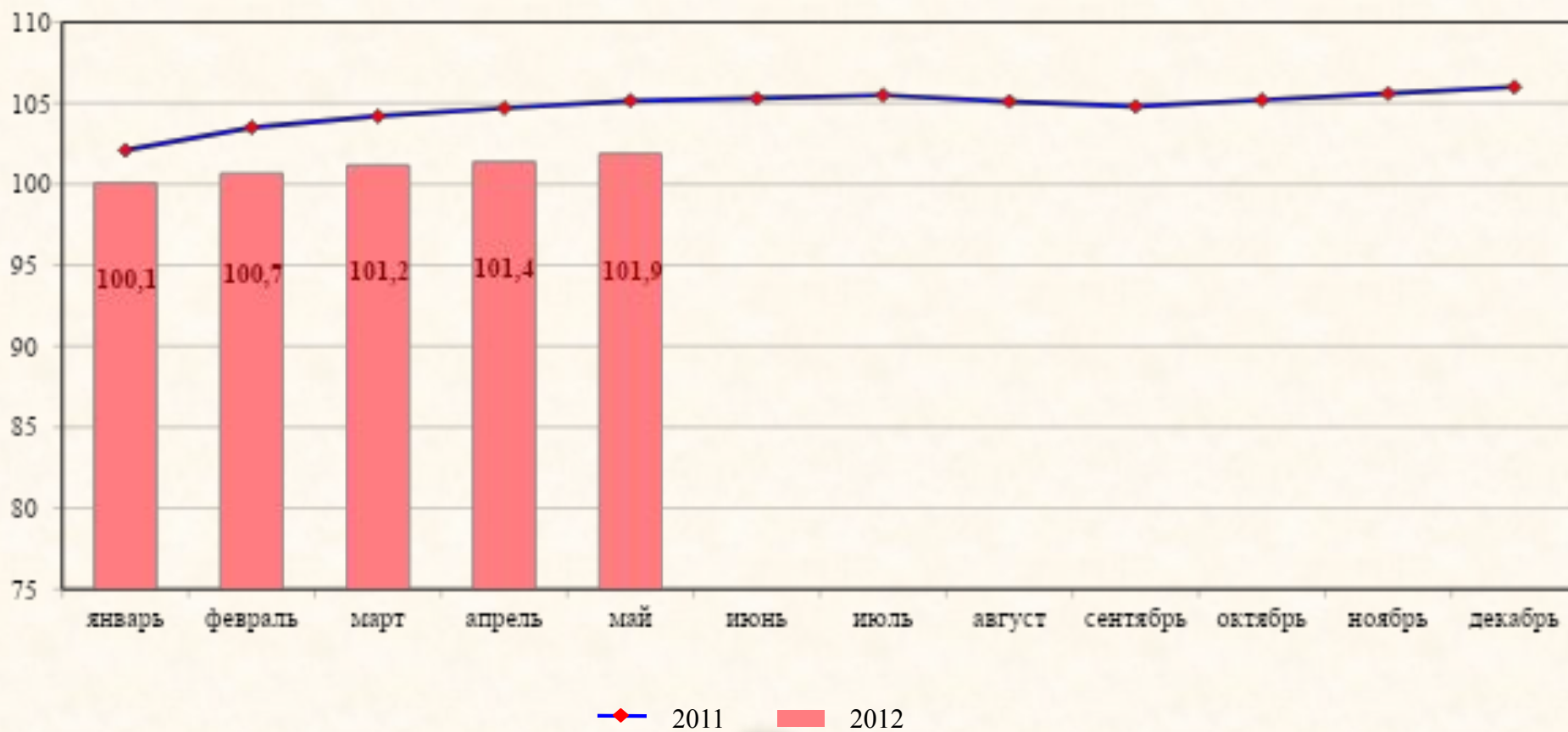


Динамика объёма платных услуг населению в процентах к соответствующему периоду предыдущего года





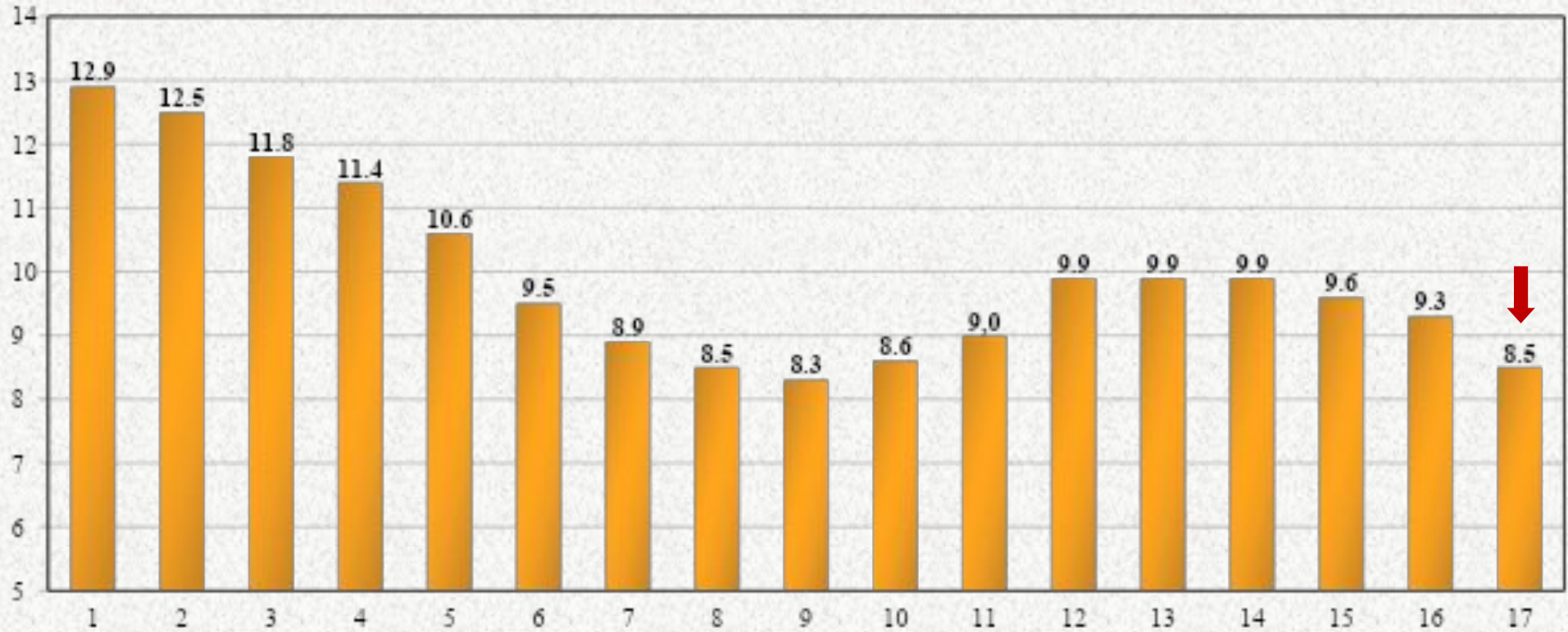
Индекс потребительских цен в процентах к декабрю предыдущего года



Индексы потребительских цен на товары и услуги май 2012 года в процентах к декабрю 2011 года



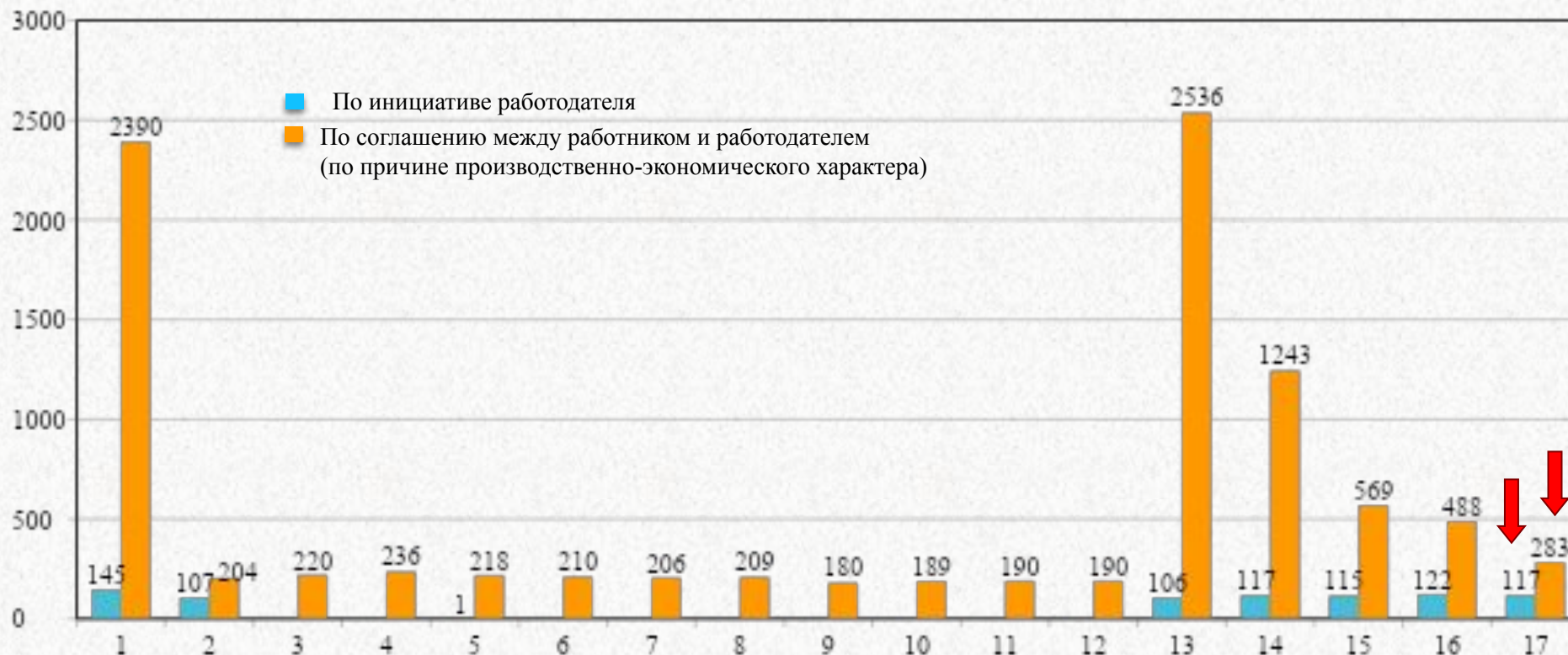
Динамика официально зарегистрированных безработных на конец месяца, тысяч человек



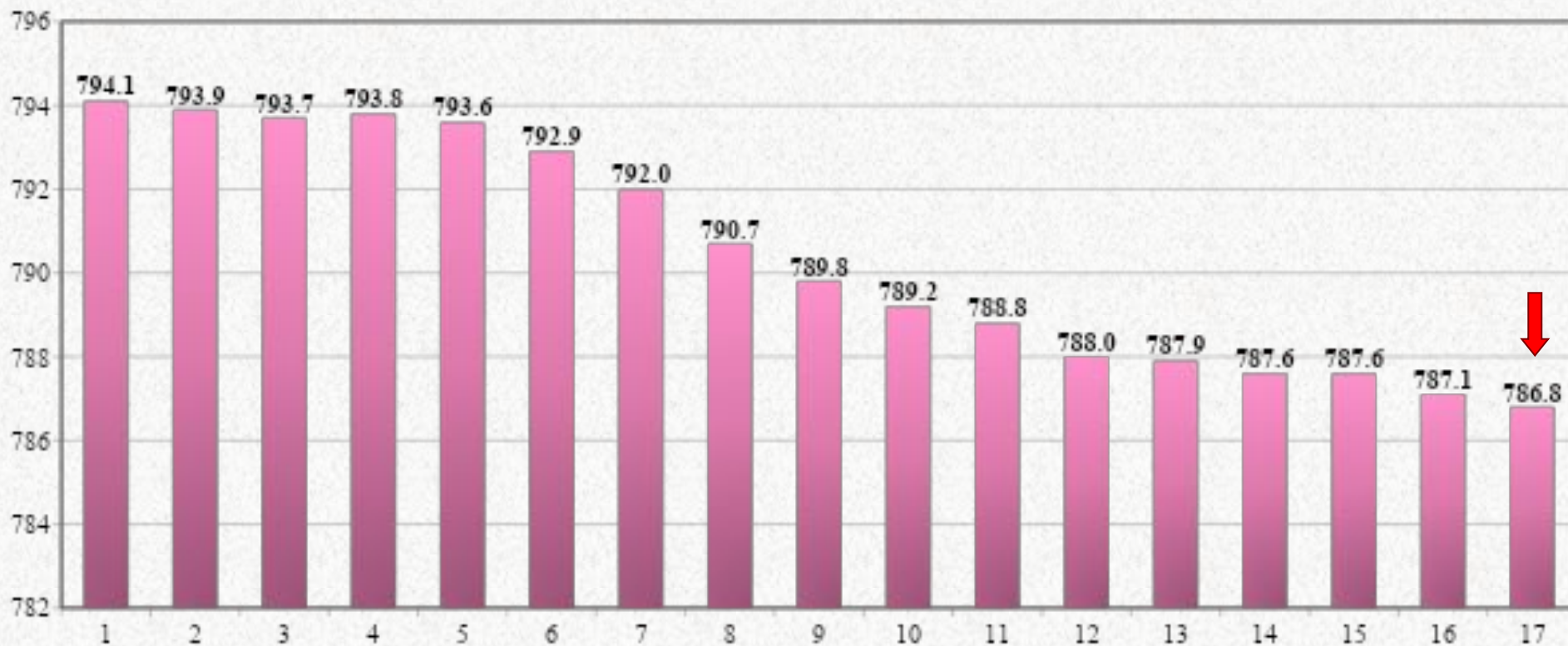
Численность работников, работавших неполное рабочее время

на конец месяца, человек

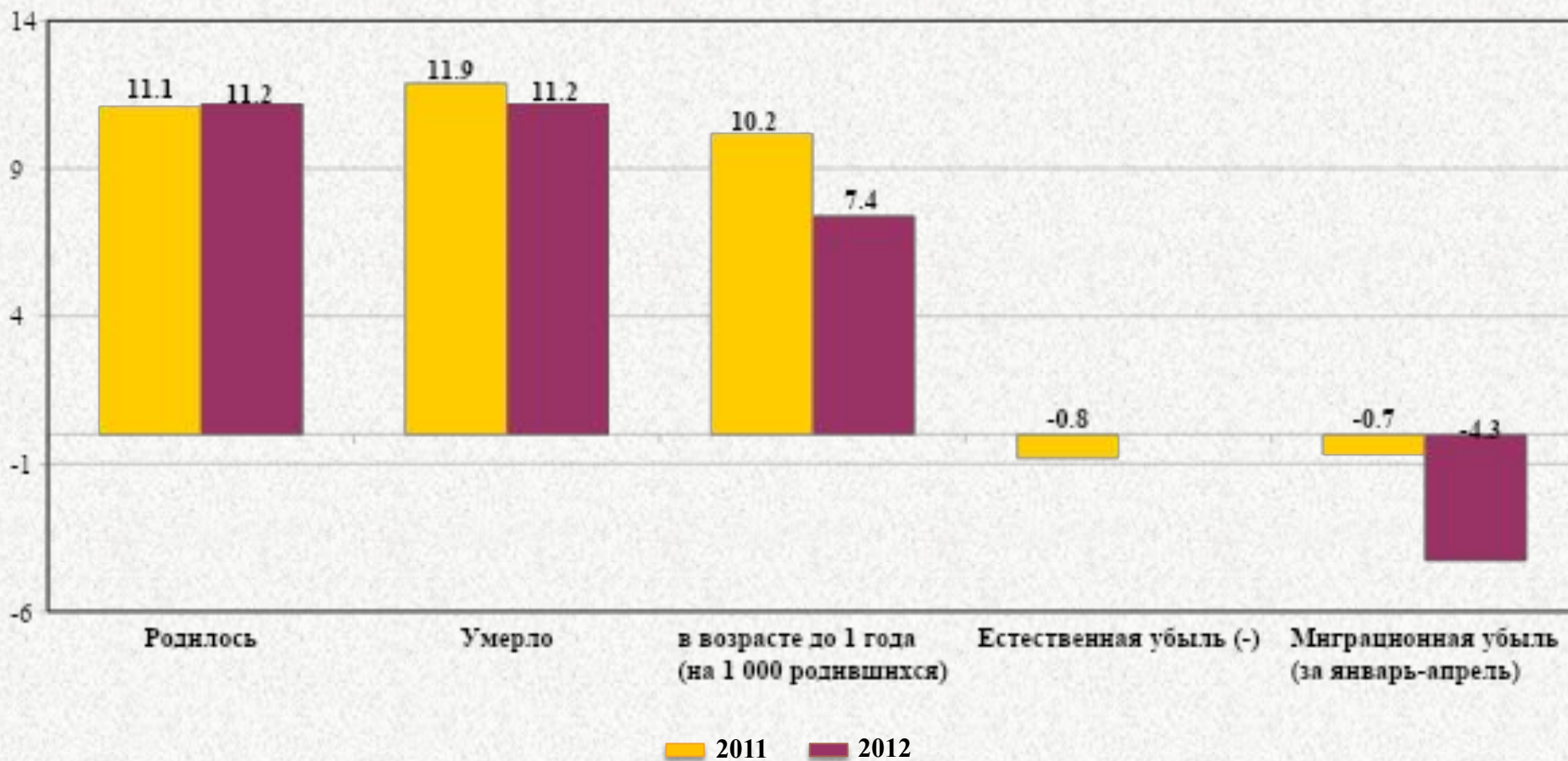
по организациям (без субъектов малого предпринимательства), средняя численность работников которых превышает 15 человек, основной вид деятельности которых относится к лесозаготовкам, добыче полезных ископаемых, обрабатывающим производствам, производству и распределению электроэнергии, газа и воды, строительству, транспорту и связи, оптовой и розничной торговле, ремонту автотранспортных средств, мотоциклов, бытовых изделий и предметов личного пользования, финансовой деятельности.



Численность населения области на начало месяца, тысяч человек



Демографические процессы в январе – мае на 1 000 населения, человек



Спасибо за внимание!

