

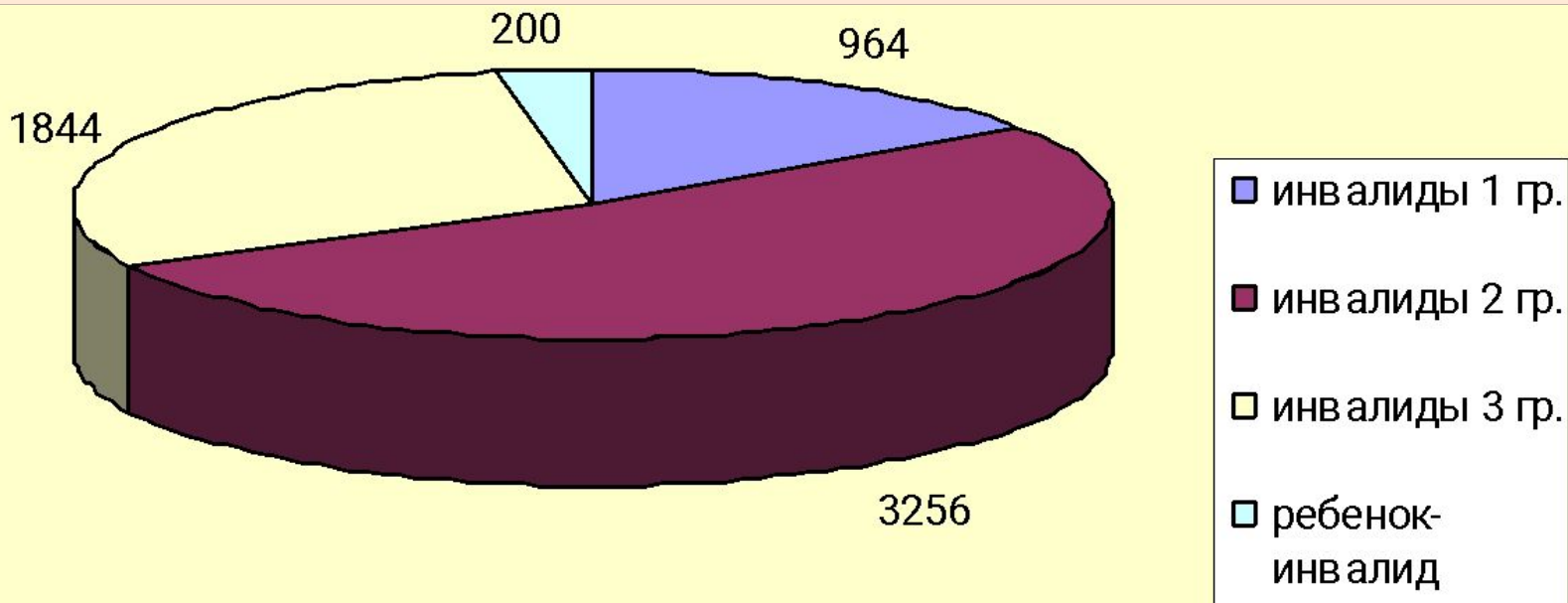


О мерах социальной поддержки и организации социального обслуживания граждан с ограниченными возможностями в Тихвинском районе



В Тихвинском районе

6264 инвалидов на 01.01.2012 года
(8 % населения)

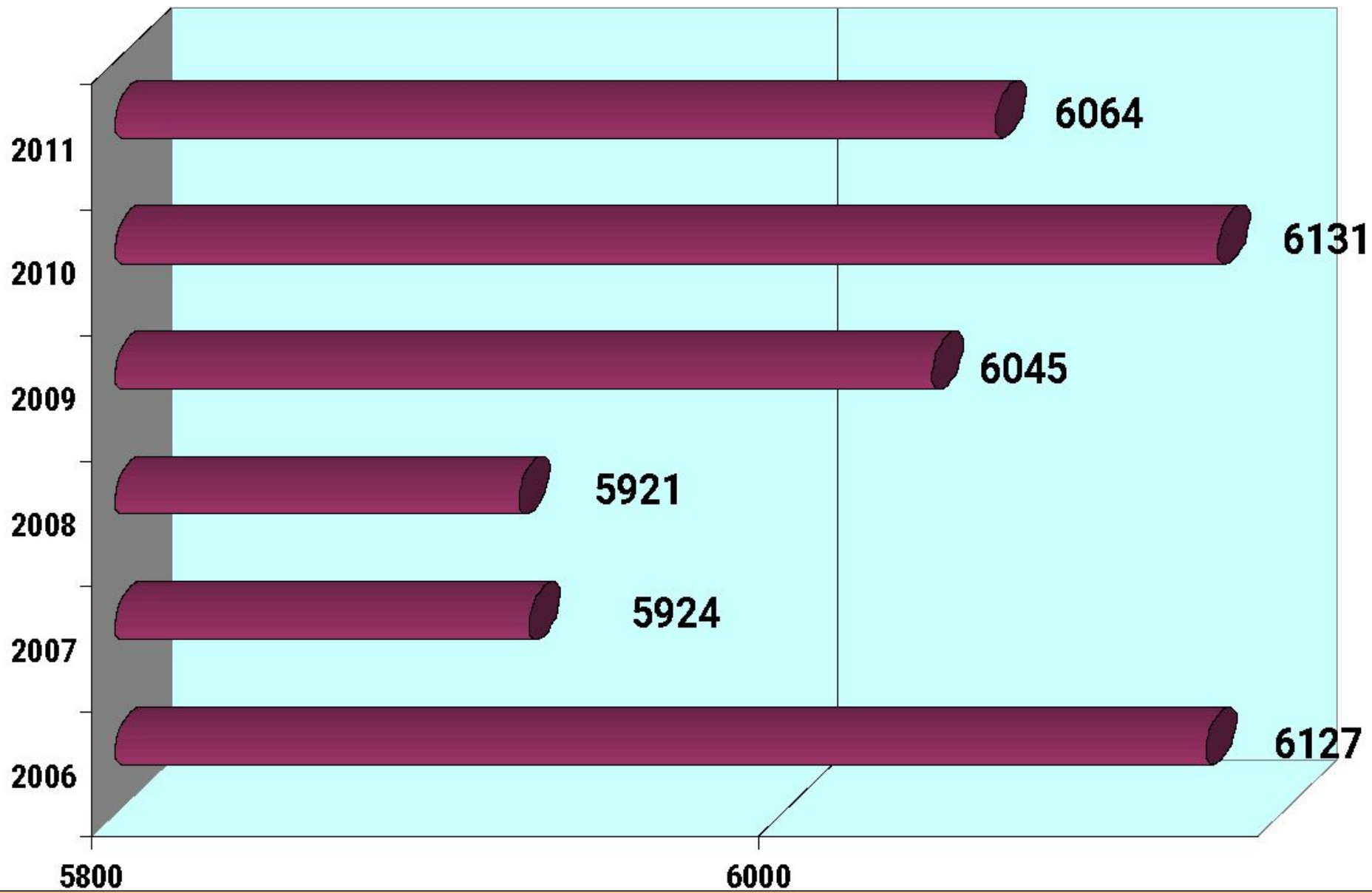


В общей численности инвалидов:

- инвалидов пенсионного возраста – 63,5 %;
- инвалидов трудоспособного возраста – 33,5%;
- детей инвалидов – 3,2 %;
- инвалидов – колясочников – 96 чел.;
- инвалидов по зрению – 256 чел.;
- инвалидов глухих и слабослышащих – 62 чел.

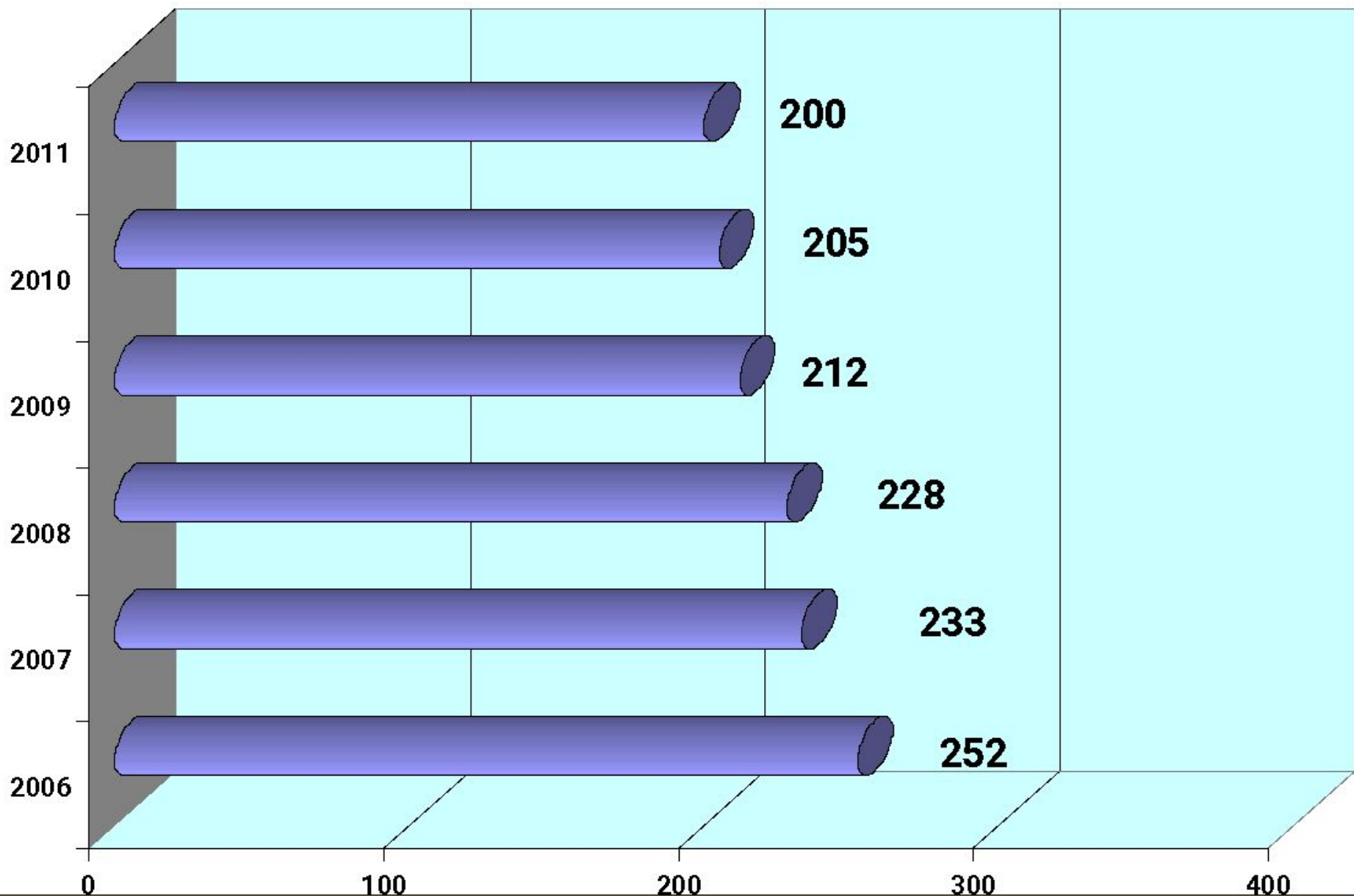


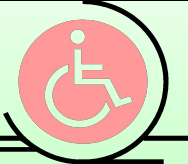
Данные о численности и взрослых инвалидов





Данные о численности и дет ей инвалидов

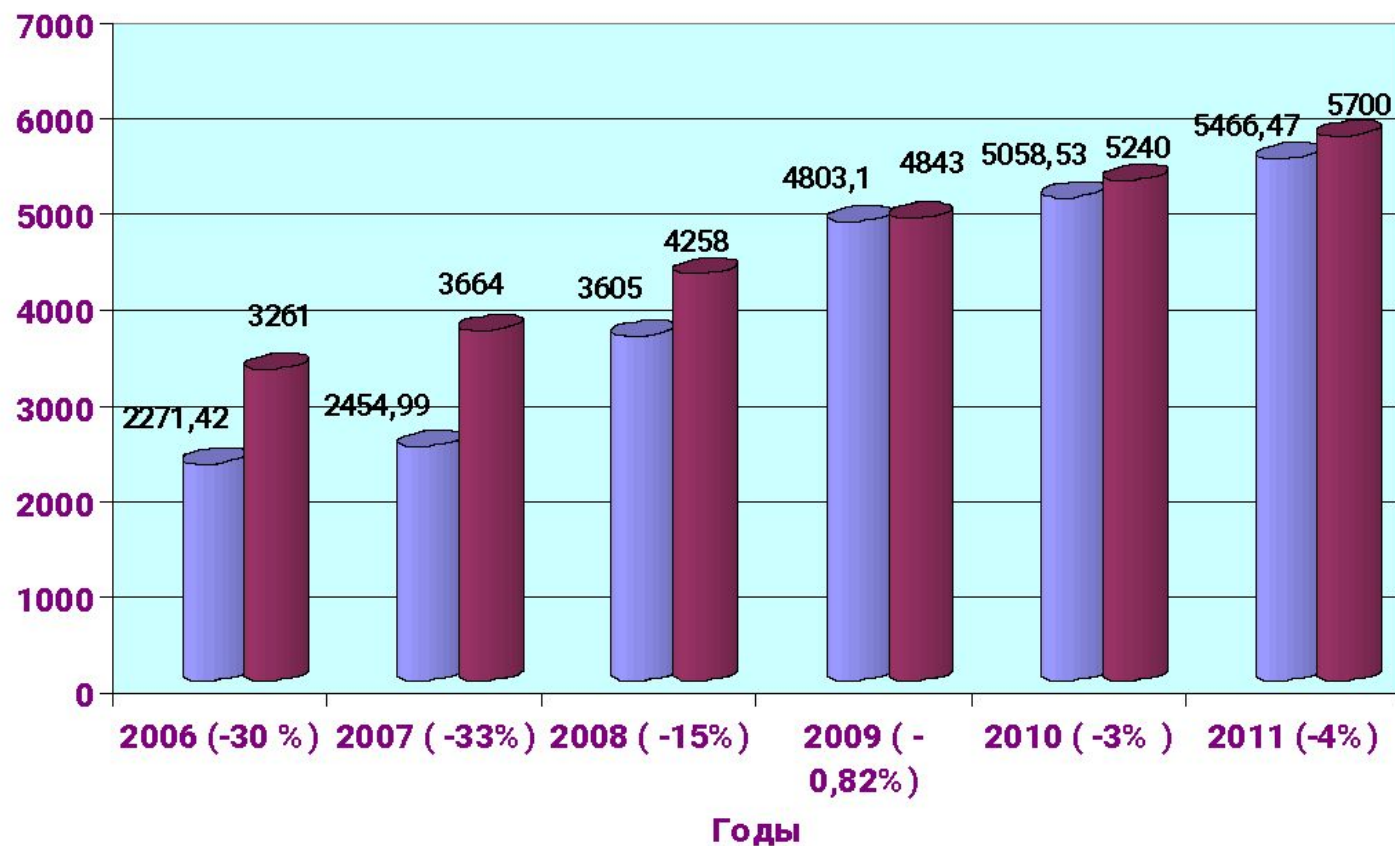




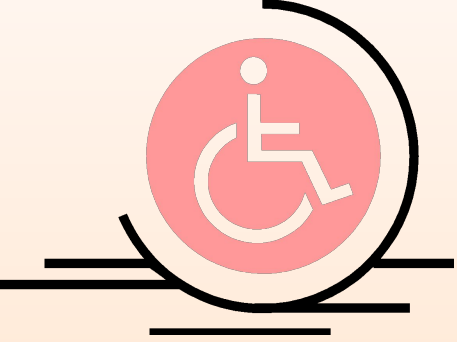
Возрастной состав граждан с ограниченными возможностями

Возрастные группы	На 01.01.2011			На 01.01.2012		
	Всего	Женщины	Мужчины	Всего / %	Женщины	Мужчины
18-29 лет	283	105	178	277 / 4,5%	106	171
30-44 года	544	241	303	449 / 7,4%	202	247
45-54 года	884	418	466	860 / 14,2%	408	452
55-59 лет	824	375	449	782 / 12,8%	355	427
60-64 года	866	440	426	915 / 15,1%	468	447
65-69 лет	543	313	230	507 / 8,4%	279	228
70-74 года	903	520	383	953 / 15,7%	583	370
75-79 лет	603	383	220	633 / 10,4 %	397	236
80 лет и старше	681	450	231	688 / 11%	480	208
в т.ч.: 95-100 лет	5	4	1	4 / 0,1%	3	1
итого	6131	3245	2886	6064	3278	2786

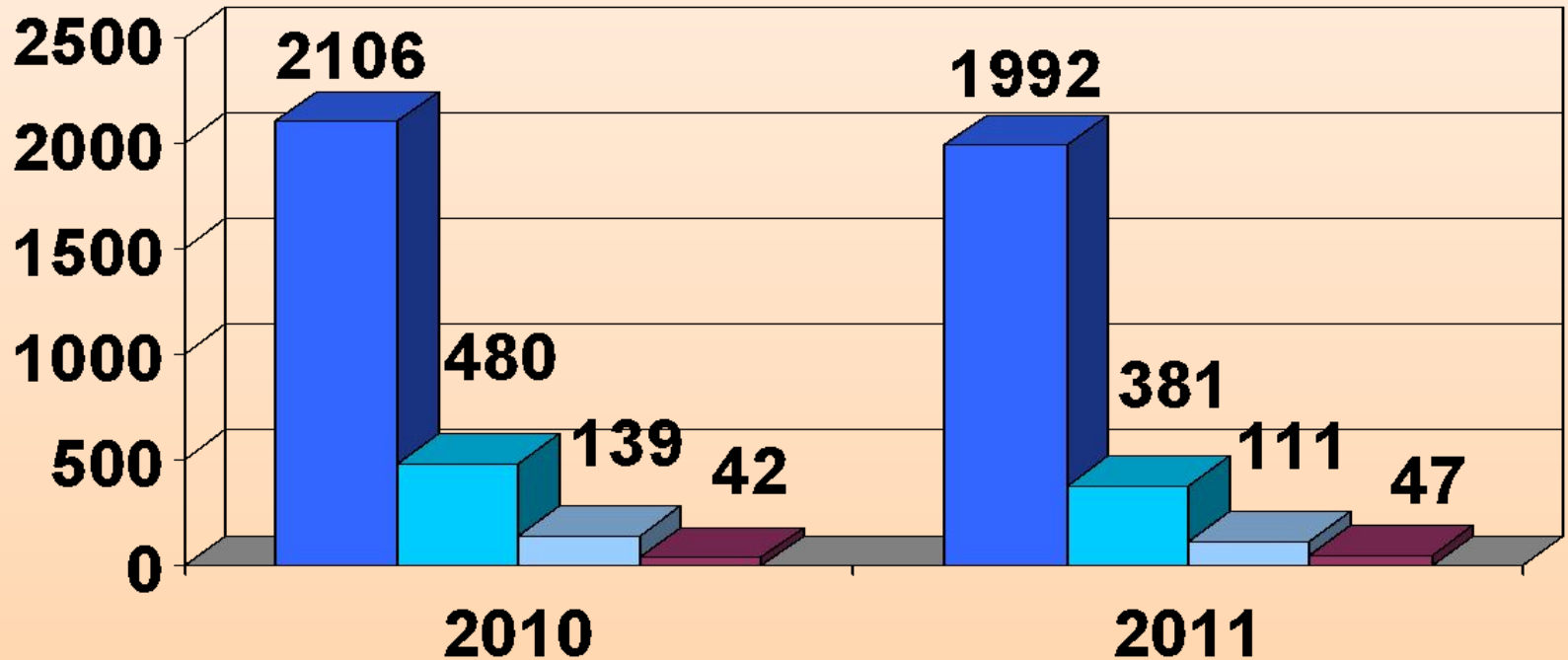
Жизненный уровень граждан с ограниченными возможностями



■ Средний размер пенсии ■ Прожиточный минимум в среднем на душу населения



Занятость граждан с ограниченными возможностями



- инвалиды трудоспособного возраста
- работающие инвалиды
- состоит на учете в ЦЗН
- трудоустроено через ЦЗН

Меры социальной поддержки граждан с ограниченными возможностями

Предоставляются всем гражданам с ограниченными возможностями

пенсия по инвалидности

Льготный проезд на автомобильном транспорте городского и пригородного сообщения

Ежемесячная денежная выплата
инвалид I группы – 1888,87 руб.
инвалид II группы – 1121,45 руб.
инвалид III группы – 738,97 руб.
ребенок-инвалид – 1121,45
инвалиды ВОВ – 3038,77

Компенсация на оплату жилого помещения и коммунальных услуг, ежегодная компенсация расходов на приобретение топлива и баллонного газа

Социальное обслуживание

Преимущества при оформлении в дома интернаты инвалиды I и II группы

Предоставляются при условии низкого дохода

Ежемесячная доплата к пенсии до прожиточного минимума

Субсидии на оплату жилого помещения и коммунальных услуг

Государственная социальная помощь

Материальная помощь из местного бюджета

Обеспечение жильем

Меры социальной поддержки граждан с ограниченными возможностями

Предоставляются при определенных условиях

Набор социальных услуг в случае отказа:

- от полного набора социальных услуг выплачивается - 795 руб.88 коп.
- от одной из услуг:
 - бесплатная мед. помощь, лекарства - 613 руб. 00 коп.
 - санаторно-курортное лечение - 94 руб. 83 коп.
 - проезд на пригородном железнодорожном транспорте - 88 руб. 05 коп.

Предоставление бесплатной юридической помощи:

- инвалидам по вопросам реабилитации
- ветеранам ВОВ
- инвалидам I и II гр.
- инвалидам, проживающих в государственном стационарном учреждении

При наличии индивидуальной программы реабилитации:

- обеспечение протезами и протезно-ортопедическими изделиями
- обеспечение техническими средствами реабилитации

Предоставление 4 дополнительных оплачиваемых выходных дня в месяц одному из работающих родителей для ухода за ребенком-инвалидом

Социальные выплаты семьям с детьми

Федеральный бюджет

1. Пособие по беременности и родам, женщинам, уволенным в связи с ликвидацией предприятия

2. Единовременное пособие женщинам, вставшим на учет в мед учреждения в ранние сроки беременности

3. Единовременное пособие при рождении ребенка

Ежемесячное пособие по уходу за ребенком до 1,5 лет

5. Ежемесячные компенсационные выплаты отдельным категориям граждан

6. Единовременное пособие беременной жене военнослужащего по призыву

7. Ежемесячное пособие на ребенка военнослужащего по призыву

8. Ежемесячные пособия детям военнослужащих, погибших при выполнении обязанностей военной службы

9. Ежегодное пособие на летний оздоровительный отдых детей отдельных категорий военнослужащих

Местный бюджет

1. Возмещение затрат по родительской плате отдельным категориям семей, имеющих детей, посещающих муниципальные дошкольные учреждения

2. Возмещение затрат отдельным категориям учащихся школ за проезд в автобусном транспорте внутригородского и пригородного сообщений

3. Единовременная материальная помощь малоимущим семьям с детьми



Областной бюджет

1. Единовременное пособие при рождении

2. Ежемесячное пособие на детей в размере от 233 р. до 857 р. (на детей-инвалидов и на детей родителей-инвалидов 1 и 2 гр. в виде разницы между ВПМ на детей и СДД семьи)

3. Ежемесячная компенсация на полноценное питание беременным женщинам, кормящим матерям и детям в возрасте до 3-х лет

4. Компенсационные выплаты многодетным семьям по оплате жилья и коммунальных услуг

5. Ежегодная компенсация на приобретение детской одежды и школьных принадлежностей

6. Ежемесячная выплата на обеспечение бесплатного проезда детей-сирот и детей, оставшихся без попечения родителей

7. Ежемесячная выплата на содержание детей-сирот и детей, оставшихся без попечения родителей в семьях опекунов и приемных семьях

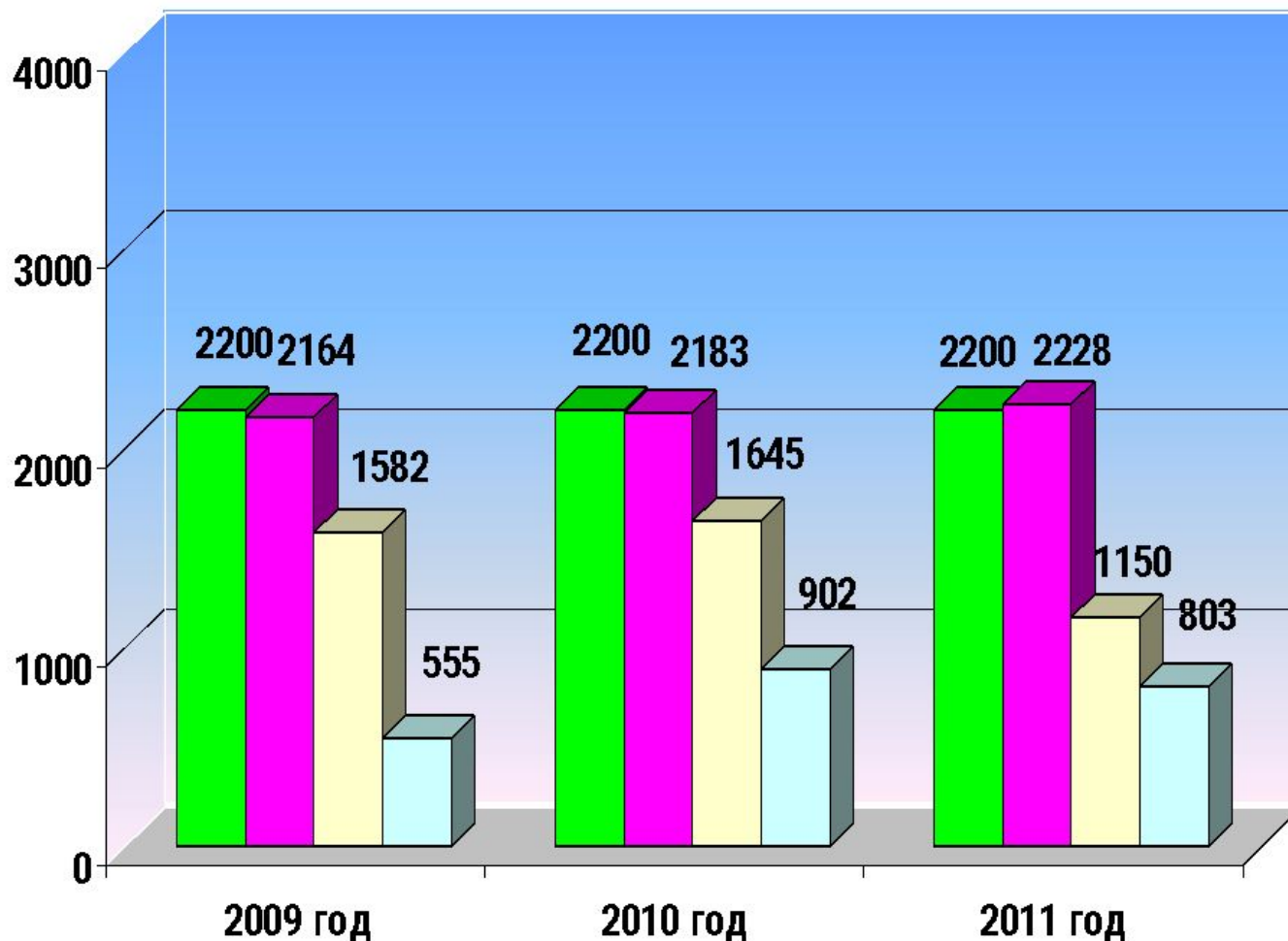
8. Ежемесячная оплата труда приемных родителей

9. Государственная социальная помощь – 500 р., (на ребенка-инвалида – 2000 руб)

10. Единовременное пособие при рождении одновременно 3-х и более детей

11. Предоставление материнского капитала при рождении 3-го и последующего ребенка

Потребность и охват социальным обслуживанием граждан с ограниченными возможностями (человек)



- Общая численность нуждающихся в соцобслуживании
- количество охваченных
- выдано ИПР
- из них содержат рекомендации по социальной реабилитации

СИСТЕМА СОЦИАЛЬНОГО ОБСЛУЖИВАНИЯ НАСЕЛЕНИЯ ТИХВИНСКОГО РАЙОНА

*Территориальный
центр социального
обслуживания
населения*

*Специализированный
жилой дом для
ветеранов и инвалидов*

*Дом Милосердия
Тихвинского
Православного прихода
Спасо-
Преображенского
собора*

**Комитет
социальной
защиты
населения
администрации
Тихвинского
района**

*Реабилитационный
центр для детей и
подростков с
ограниченными
возможностями
«Треди»*

*Стационарное
учреждение
социального
обслуживания
Ленинградской
области
«Тихвинский дом -
интернат»*

*МУЗ «Тихвинская
центральная районная
больница
им. А.Ф.Калмыкова»*

*Шугозерская
районная больница
(отделение социальных
коек сестринского ухода)*

МУ «Территориальный центр социального обслуживания населения»

Отделение №1 социального обслуживания на дому

Отделение №3 социального обслуживания на дому

Специализированное отделение №2 социально-медицинского обслуживания на дому

Специализированный жилой дом для ветеранов труда и инвалидов



Отделение дневного пребывания

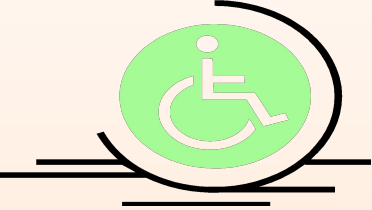
Отделение срочного социального обслуживания

Стационарное отделение с социально-реабилитационными услугами с круглосуточным пребыванием

Жилой модуль для инвалида-колясочника

СТОИМОСТЬ СОЦИАЛЬНЫХ УСЛУГ ПО ВИДАМ

Наименование услуги	Стоимость услуги (руб.)	До прожит. минимума 4580,0	От 100 до 150% ПМ 4580,01-6870,0	От 150 до 200% ПМ 6870,01-9160,0)	От 200 до 250% ПМ 9160,01-1450,0	От 250 до 350% ПМ 11450,01-16030,0	От 350 до 500% ПМ 16030,01-2900,0	Уч. ВОВ и приравнен. к ним лица от 350- до 500% ПМ 16030,01 и выше	Свыше 500% ПМ свыше 22900,01
Социальное обслуживание на дому	1783,0	Бесплатно	13% 231,79	17% 303,11	22% 392,26	30% 534,9	45% 802,35	НЕ БОЛЕЕ 40% 713,2	100% 1783,0
Социально-медиц. обслуживание на дому	2740,0	Бесплатно	13% 356,2	17% 465,8	22% 602,8	30% 822,0	45% 1233,0	НЕ БОЛЕЕ 40% 1096,0	100% 2740,0
Стационарное соц. обслуживание	11500,3	10% 1150,03	15% 1725,05	20% 2300,06	25% 2875,08	30% 3450,09	40% 4600,12	НЕ БОЛЕЕ 40% 4600,12	100% 11500,3
Реабилитационные услуги (в стационарном отд.)	1835,0	2,5% 45,88	5% 91,75	5% 91,75	10% 183,5	10% 183,5	50% 917,5	НЕ БОЛЕЕ 40% 734,0	100% 1835,0
Полустационарное соц. обслужив. (дневное отделение)	5505,0	5% 275,25	10% 550,5	10% 550,5	20% 1101,0	20% 1101,0	40% 2202,0	НЕ БОЛЕЕ 40% 2202,0	100% 5505,0



Поэтапный план обеспечения доступности для инвалидов и других маломобильных групп населения объектов социальной инфраструктуры, в том числе, транспортной и телекоммуникационной, и предоставляемых услуг на территории Тихвинского муниципального района Ленинградской области

- ▣ **Здравоохранение**
- ▣ **Культура**
- ▣ **Пассажирский транспорт**
- ▣ **Дорожно-транспортная инфраструктура**
- ▣ **Информация и связь**
- ▣ **Образование**
- ▣ **Социальная защита населения**
- ▣ **Спорт и физическая культура**
- ▣ **Жилищно-коммунальная сфера и др.**





Мероприятия по созданию безбарьерной среды жизнедеятельности в рамках реализации программы «Социальная поддержка социально-уязвимых групп населения» в 2005-2010годы

2005	Муниципальное учреждение «Территориальный центр социального обслуживания населения	Открыт жилой модуль, оборудована поручнями и подъемниками комната здоровья	
2006	Муниципальное учреждение здравоохранения «Тихвинская центральная районная больница им. А.Ф.Калмыкова»	Установлен пандус в городской поликлинике	
2007	г.Тихвин, 2 микрорайон, дом 1, кв.162	Изготовлен и установлен съезд для ребенка-инвалида	
	Шахматно-шашечный клуб	Оборудован пандус для инвалидов-колясочников	
	Муниципальное учреждение «Территориальный центр социального обслуживания населения»	Оборудован пандус в жилом модуле для инвалидов-колясочников	
2008	Муниципальное учреждение «Территориальный центр социального обслуживания населения»	Проведены работы по реконструкции внутреннего двора для отдыха инвалидов	
	Муниципальное учреждение «Реабилитационный Центр для детей и подростков с ограниченными возможностями «Треди»	Проведена реконструкция центрального входа здания, оборудованы поручнями коридоры 1 этажа здания по периметру	дополнительно оборудованы поручнями по периметру 2 этаж здания (за счет средств заработанных учреждением)

2009	Муниципальное учреждение «Территориальный центр социального обслуживания населения»	Проведены мероприятия по созданию благоприятных условий для прохождения социальной реабилитации инвалидов	в том числе и за счет платных услуг учреждения
	Муниципальное учреждение «Реабилитационный Центр для детей и подростков с ограниченными возможностями «Треди»	Оборудован санитарный узел вспомогательными средствами реабилитации, приобретен подъемник для детей-инвалидов, устроен навес над пандусом.	
	Тихвинская городская организация Всероссийского общества инвалидов	Проведены работы по устройству пандуса, ремонту цоколя, устройству входа в офис организации	
	В помещении Дома Милосердия Приходского совета Православного прихода Спасо-Преображенского собора, расположенного по адресу: ул.Советская, дом 64, г.Тихвин, Ленинградской области	Установлена автоматическая пожарная сигнализация (АПС)	
2010	Муниципальное учреждение «Территориальный центр социального обслуживания населения»	Оборудована поручнями женская половина стационарного отделения на 2 этаже; устроен пандус с поручнями при выходе из жилого модуля; оборудован тамбур при выходе в зону отдыха на 1 этаже	дополнительно выделены денежные средства за счет платных услуг учреждения



Долгосрочная целевая программа «Формирование доступной среды жизнедеятельности для инвалидов в Ленинградской области»

2011	Муниципальное учреждение «Территориальный центр социального обслуживания населения»	<p>Проведен ремонт двух санитарно-гигиенических комнат (отделение дневного пребывания, жилой модуль для инвалида-колясочника);</p> <p>коридор на первом этаже здания оборудован пристенными поручнями;</p> <p>устройство нескользящего покрытия в помещениях для проведения социально-реабилитационных мероприятий и коридорах на первом и втором этажах здания.</p>	
	Муниципальное учреждение «Реабилитационный Центр для детей и подростков с ограниченными возможностями «Треди»	установлены пандусы с навесами у двух входов, в 3-х медицинских кабинетах произведена замена линолеума нескользящим покрытием.	

Университет третьего возраста

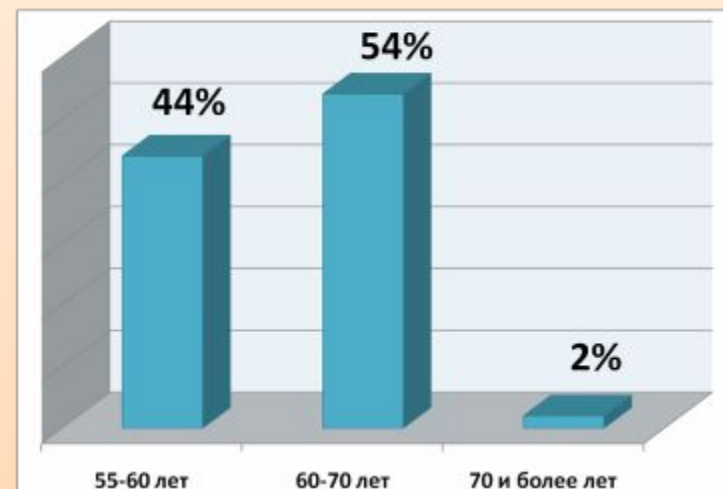


Университет третьего возраста открыт
на базе «Школы здорового образа жизни»

Работают 9 факультетов, 38 групп и курсов
Обучение проводится на 16 площадках различных
учреждений города

В 2011 г. обучение прошли свыше 2000 курсистов
В обучении принимали участие более 100
Организаторов и преподавателей-волонтеров

Возрастной состав





Спортивные мероприятия, проводимые на территории Тихвинского района

- спартакиада Ленинградской области среди инвалидов ПОДА,
- областной спортивно-туристский слет молодежи инвалидов ПОДА,
- областная Олимпиада по шашкам и шахматам среди инвалидов ПОДА,
- первенство Ленинградской области по лыжным гонкам среди инвалидов ПОДА,
- чемпионат и Первенство России по футболу среди инвалидов с ДЦП,
- областной спортивный фестиваль инвалидов с ПОДА;
- межрегиональная Спартакиада молодых инвалидов Северо-Запада России;
- спартакиада среди первичных организаций инвалидов микрорайонов и старой части г.Тихвина,
- чемпионат г.Тихвина по шашкам и шахматам среди инвалидов.



В физкультурно-оздоровительном комплексе организована работа спортивных секций по игре бочча и по шахматам для детей-инвалидов с ПОДА.

Региональные долгосрочные целевые программы

« Дети Ленинградской области » на 2011 – 2013 г.г.

« Формирование доступной среды жизнедеятельности инвалидов в Ленинградской области » на 2011–2013 г.г.

«Социальная поддержка граждан пожилого возраста и инвалидов в Ленинградской области »
на 2011 – 2013 г.г.

«Улучшение качества жизни детей инвалидов и детей с ограниченными

На реализацию программ из областного бюджета и прочих источников израсходовано в 2011 году около 3 млн. рублей, в 2012 году предусмотрено более 3,5 млн. руб.

Муниципальные долгосрочные целевые программы

« Дети Тихвинского района » на 2011г.

«Социальная поддержка социально-уязвимых групп населения Тихвинского района и Тихвинского городск

Программы по улучшению демографической ситуации в Тихвинском районе и Тихвинском городском поселении

На реализацию программ из местного бюджета израсходовано более 4 млн. рублей, в 2012 году предусмотрено более 4,8 млн. руб.



Борись!

И ты победишь!