



# Детская деревня семейного типа как форма социального предпринимательства на селе

*Вениамин Чалкин,  
директор Молодежного  
предпринимательского центра  
«Возрождение Сибири» (Красноярск)*

**Барнаул 2011**

# Почему это важно

**Основная проблема:** воспитание и социальная адаптация детей-сирот и выпускников детских домов.

## **Суть проблемы:**

- в России сейчас более 700 тыс. детей-сирот и детей, оставшихся без попечения родителей;
- государственная система попечения о сиротах предоставляет социальные гарантии, но не справляется с воспитанием;
- дети в детских домах приучаются к иждивенчеству и не получают даже базовых жизненных и профессиональных навыков;
- **дети-сироты не знают, что такое человеческое тепло и любовь.**

# Цель и задачи

**Цель** – создание условий для гармоничного воспитания детей-сирот, ориентирующего их созидательную, преобразующую деятельность в социуме, и образования, которое вооружит их знаниями, необходимыми для жизни в социальном, культурном и производственном окружении.

## **Задачи:**

- создание благоприятных условий, приближенных к семейным, способствующих нравственному, умственному и физическому развитию воспитанников;
- формирование у воспитанников готовности к самостоятельной жизни и профессиональной деятельности;
- оказание социальной, психолого-педагогической помощи выпускникам детских интернатных учреждений, испытывающим трудности в социализации.

# Детская деревня как альтернатива

**Детская деревня семейного типа** – это социально-педагогическое учреждение образования, созданное на основе двух и более приемных семей, совместно организующих на территории сельского поселения благоприятную образовательно-воспитательную среду для приемных детей.

Детская деревня состоит из нескольких семей, проживающих в отдельных домах и ведущих личное подсобное хозяйство, а также социальных и хозяйственно-административных учреждений, объединяющих их в единый комплекс. **Численность воспитанников в детской деревне – 20-75 детей.**

# Опыт создания детских деревень

- **Международная благотворительная организация «Детские деревни-SOS»** (создано 6 детских деревень в различных регионах европейской части России) - <http://www.sos-childrensvillages.org> (создано 6 детских деревень в различных регионах европейской части России) - <http://www.sos-childrensvillages.org>, <http://www.sos-dd.ru>;
- **детские деревни в Беларуси;**
- **детский фонд «Виктория»** (созданы 2 детские деревни в Краснодарском крае и Удмуртии) - <http://www.victoriacf.ru>;
- **детская деревня «Семейный очаг»** в Приморском крае - <http://www.vladchildhelp.ru>;
- **терапевтическое сообщество «Китеж»** (Калужская область) - <http://www.kitezh.org>;
- **Молодежная деревня (проект «Школа фермеров»)** в Пермском крае - <http://shkolafermerov.ru>.

# Детская деревня в Минушке Ирбейского района

## Планируется создание:

- агрошколы – образовательного центра системного образования и нравственного воспитания детей-сирот;
- учебно-производственной базы – «школьного поля» для обучения воспитанников основным профессиональным навыкам для создания собственного личного подсобного или фермерского хозяйства.

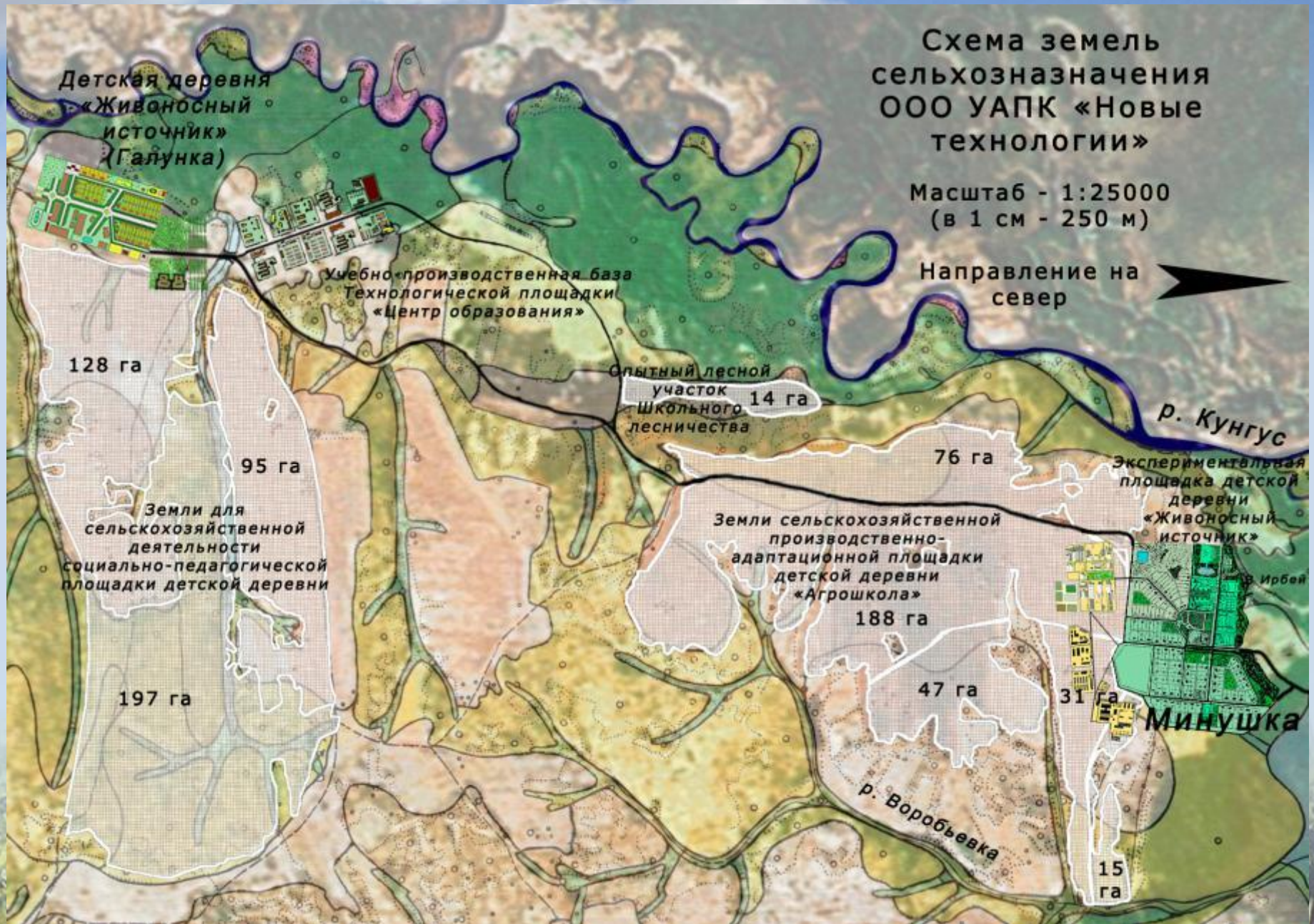
## В состав комплекса учреждений проекта детской деревни входят:

- оздоровительный комплекс природной медицины;
- спорткомплекс с открытыми и закрытыми спортивными площадками;
- культурно-административный центр, в том числе мини-маркет, кафе-клуб, гостиница;
- парк с водоемом и детскими игровыми площадками.

Схема земель  
сельхозназначения  
ООО УАПК «Новые  
технологии»

Масштаб - 1:25000  
(в 1 см - 250 м)

Направление на север



# Внедряемые инновационные технологии для мини-ферм

- биологическое земледелие;
- переработка органических отходов растениеводства и животноводства в биогаз;
- червивая технология переработки отходов животноводства в биогумус;
- акселерационное кролиководство;
- племенное разведение среднерусской пчелы;
- мобильный комплекс глубокой переработки древесины;
- новые технологии изготовления строительных блоков и материалов.





# Текущее состояние проекта

- **определена территория** реализации проекта в Ирбейском районе, взяты в аренду земли поселений (80 га) и сельскохозяйственного назначения (800 га);
- **начато создание учебно-производственной базы** (мини-пилорама, изготовление стройматериалов);
- **подготовлена концепция** образовательной программы агрошколы;
- **разработаны ситуационные планы** застройки.



# Ближайшие перспективы проекта

- **организация семейных мини-ферм** на базе инновационных технологий производства и их апробация;
- **формирование коллектива** приемных семей и педагогических работников детской деревни;
- организация в Минушке **территориального общественного самоуправления** и начало работы детской деревни.



# Благодарю за внимание

## Контактная информация:

**Руководитель проекта:** Чалкин Вениамин Александрович,  
директор МПЦ «Возрождение Сибири», тел. 8-902-991-26-10,  
e-mail: [tchalkin@mpcentre.ru](mailto:tchalkin@mpcentre.ru)

**Сайт:** <http://www.mpcentre.ru>.