

Социальная модернизация в пространстве

Приоритеты и механизмы

Н.Зубаревич, МГУ-
НИСП

Региональная и социальная политика: гармонизация задач модернизации

Региональная политика: сдвиг от выравнивания к стимулированию развития

Риски:

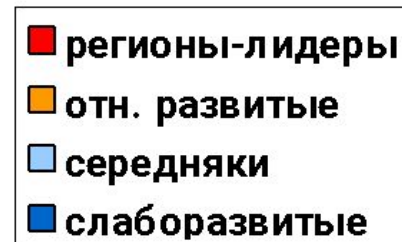
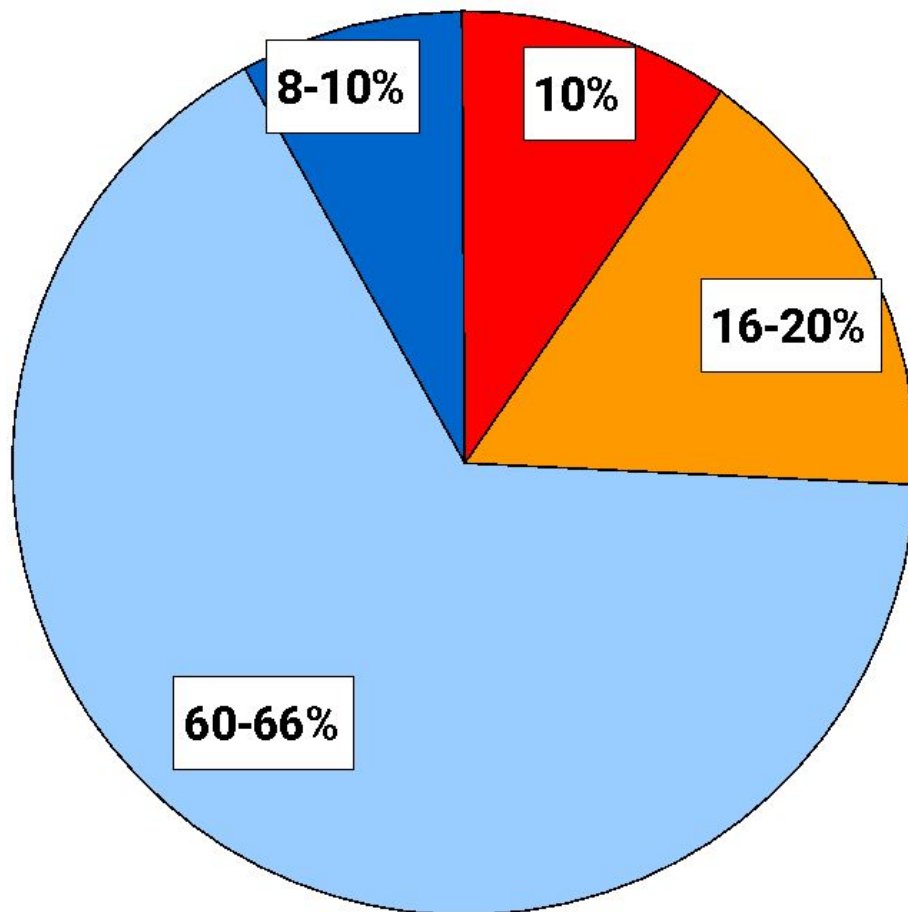
- Унаследованная колея "сдвига производительных сил на восток"
- Административное "назначение" отраслевых приоритетов развития регионов – неизбежные ошибки при смене технологий и инвестиционных приоритетов бизнеса;
- Искусственное "конструирование" агломераций
- Политика "больших проектов" при неэффективном и коррумпированном государстве

Социальная политика: сформулированы задачи выравнивания и стимулирования развития

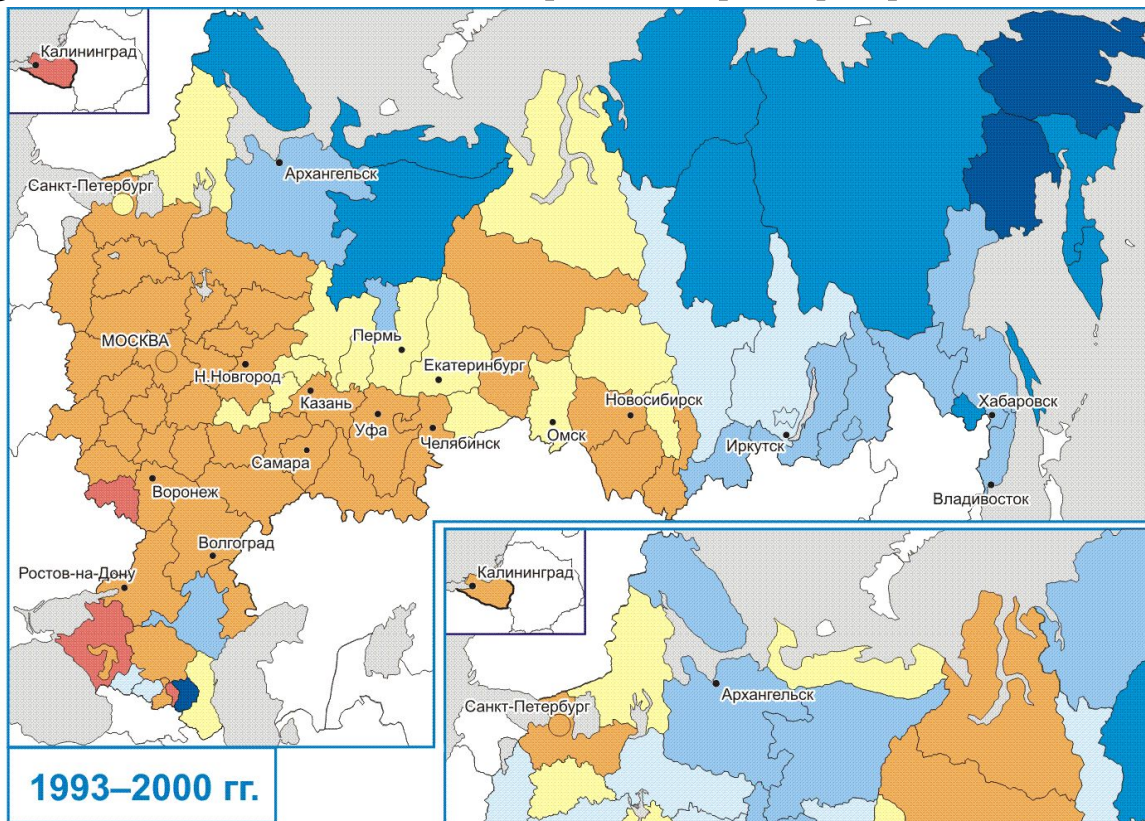
Риски:

- Отсутствует пространственная проекция, хотя баланс социальных проблем и преимуществ в регионах разный

Население в экономическом пространстве: что делать с "серединой"?



Население голосует ногами: устойчивый центрo-периферийный тренд миграций

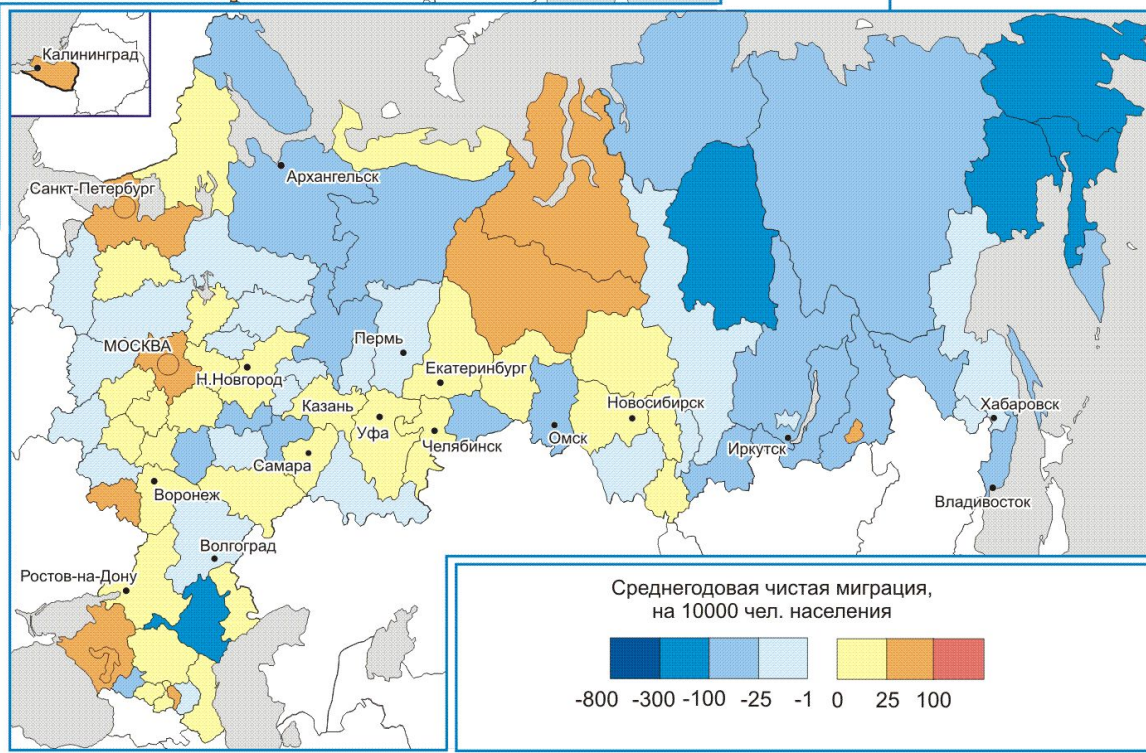


**Чистая миграция
(2006-2008):**
60% - Московская
агломер.
18% - аглом. С-

**Петербурга
2001–2007 гг.**

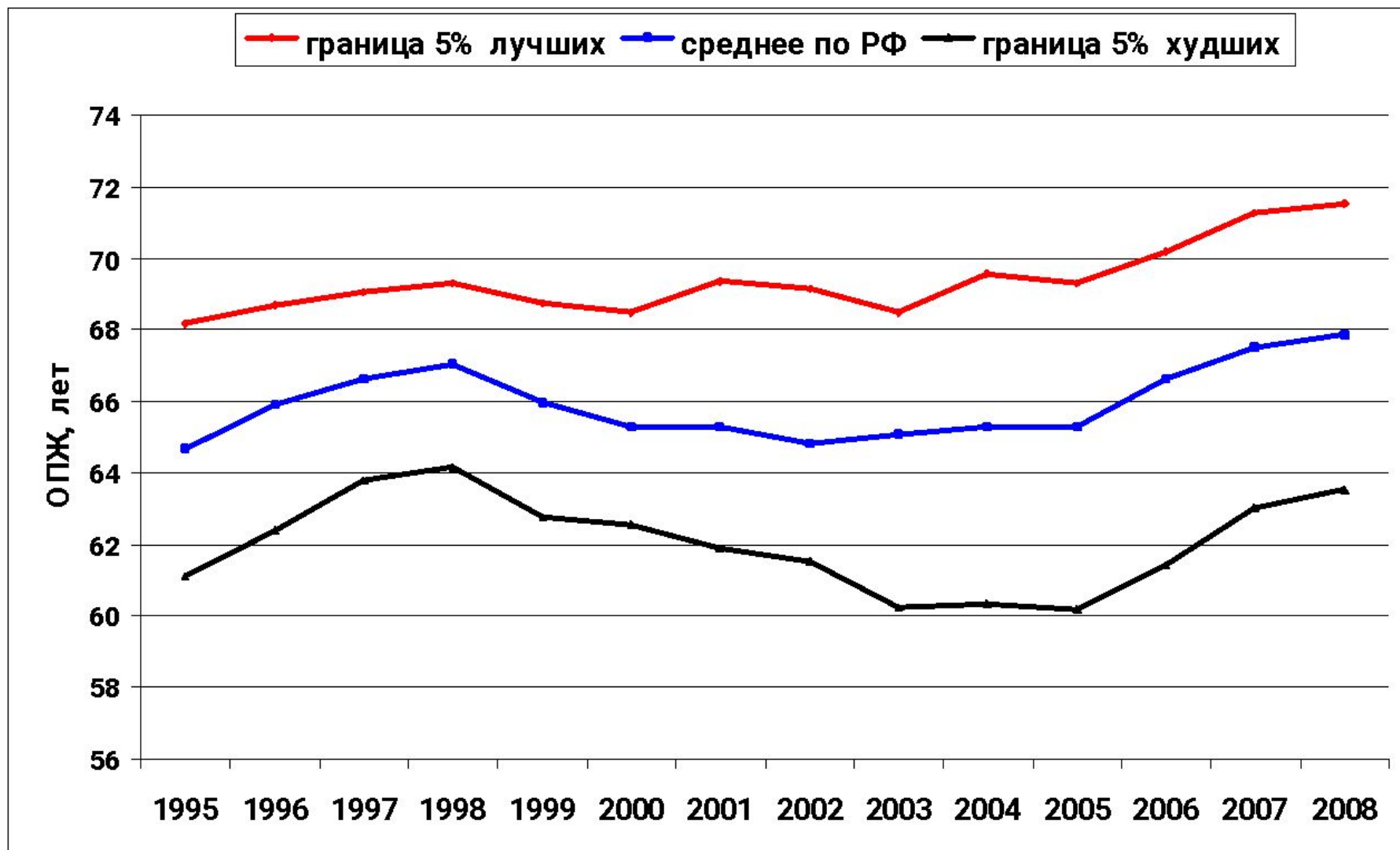
Внутрирегиональные
миграции:
стягивание в крупные центры

**Среднегодовая
чистая
миграция населения**



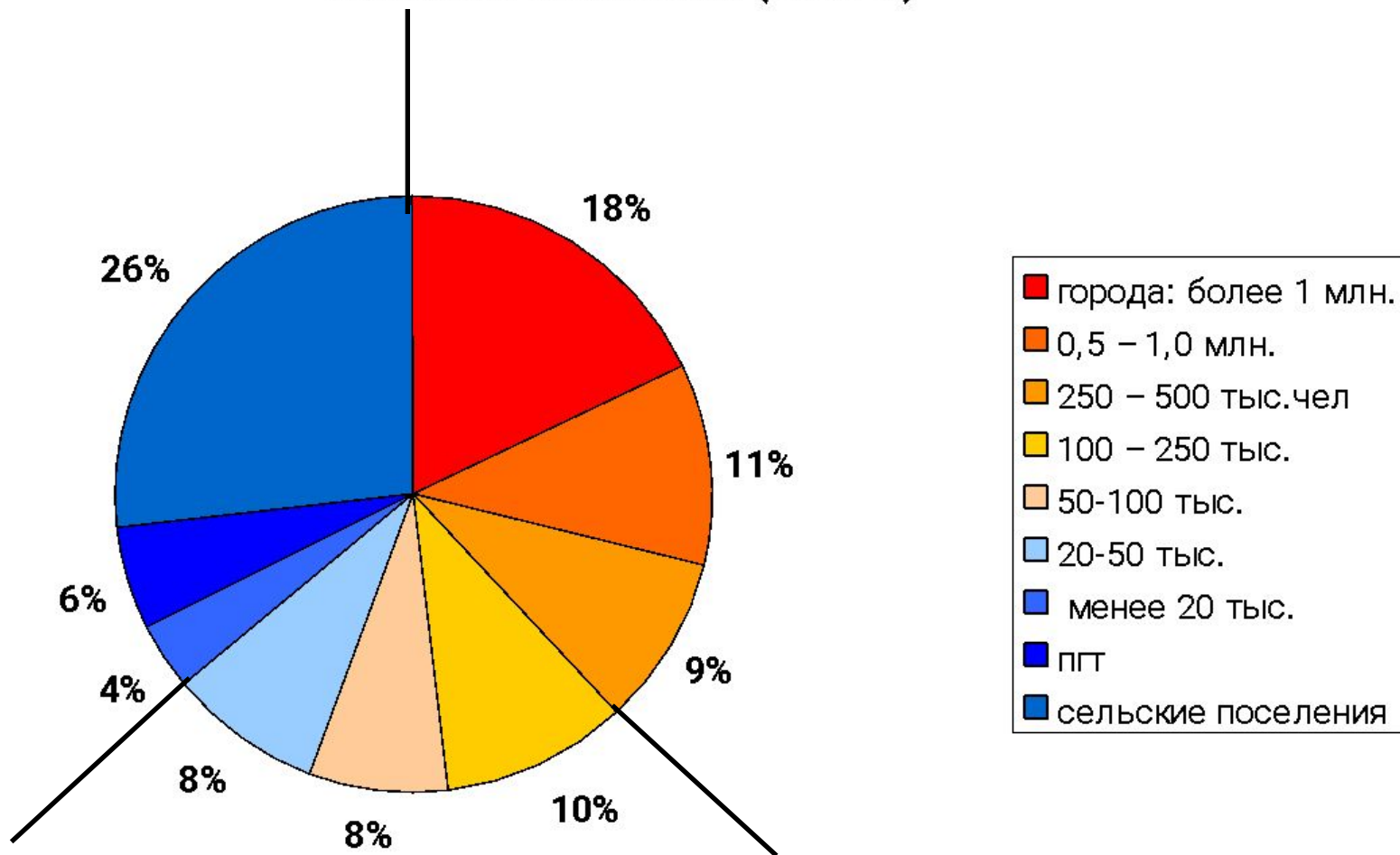
Региональная поляризация качества населения

Индикатор – ожидаемая продолжительность жизни

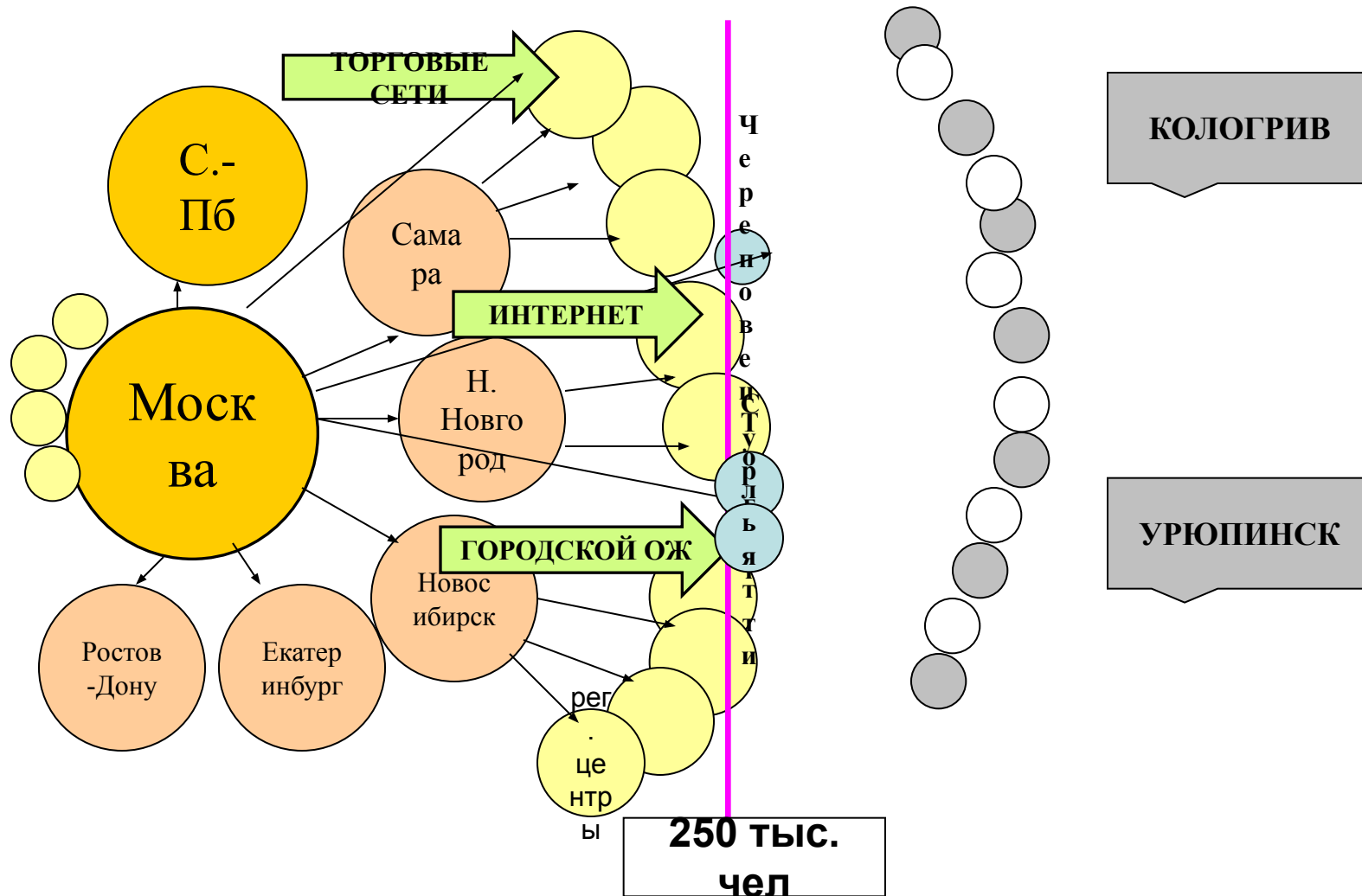


Другое измерение России

Доля населения, проживающего в городах, поселках и сельской местности (2008 г.)



Трансляция инноваций по системе городов



Две социальные политики

Выравнивающая

- Перенос задачи смягчения различий с региональной на социальную политику
- Фокус: периферия и полупериферия
- Баланс соц.защиты, развития чел.капитала и мобильности
- Адресность соц.защиты
- Соотношение бюджетных затрат и результата в здравоохранении и образовании
- Малый бизнес и самозанятость + эффективная бюджетная занятость
- **Главная задача – остановить деградацию и создать лифты социальной мобильности**

Модернизирующая

- Не идти против устойчивых трендов – затратно и бесполезно (миграции).
- Инвестиции в городскую среду (снятие бюджетной удавки)
- Гибкий рынок труда и рабочие места в секторе услуг (институты!)
- Качественное образование (трансляция опыта лучших вузов и контроль качества обучения)
- Местное самоуправление и гражданское общество (средний класс)
- Центры регионов-середняков как форпосты их модернизации
- **Главная задача – трансляция инноваций вниз по системе городов**