

УПРАВЛЕНИЕ СТРАТЕГИЧЕСКИМ РАЗВИТИЕМ МУНИЦИПАЛЬНОГО ОБРАЗОВАНИЯ

**Фролова Н.С – ведущий экономист Дальневосточного научно-
исследовательского института рынка
(г. Хабаровск)**

ОСНОВНЫЕ МЕХАНИЗМЫ И ЭТАПЫ РЕАЛИЗАЦИИ СТРАТЕГИЧЕСКОГО ПЛАНА

Механизмы
Организационно-экономический
Нормативно-правовой
Финансово-экономический
Социального партнёрства
Информационно-коммуникационный

Реализация Стратегического плана

Этапы
Приоритеты развития
Взаимодействие структур власти разных
уровней
Программно-целевое планирование
Совершенствование муниципального
управления
Формирование общественного партнёрства

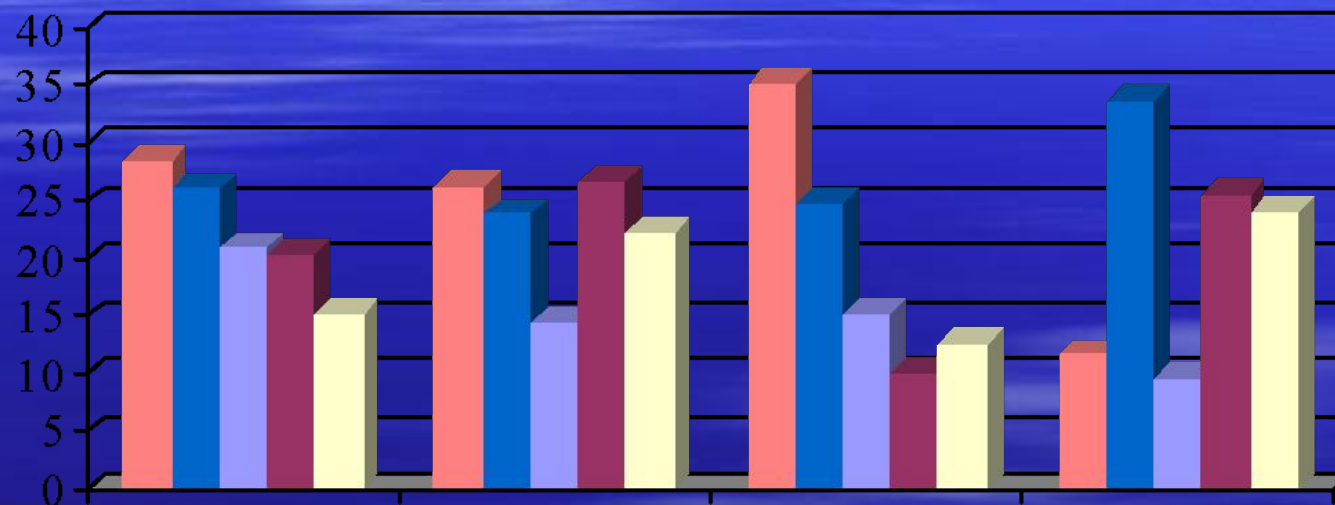
ПРИОРИТЕТЫ РЕАЛИЗАЦИИ СТРАТЕГИЧЕСКОГО ПЛАНА



ОЦЕНКА ЖИТЕЛЯМИ И МУНИЦИПАЛЬНЫМИ СЛУЖАЩИМИ ОСНОВНЫХ НАПРАВЛЕНИЙ ПОВЫШЕНИЯ ЭФФЕКТИВНОСТИ ТРУДА РАБОТНИКОВ АДМИНИСТРАЦИИ ГГ. ХАБАРОВСКА И ЮЖНО-САХАЛИНСКА, %

Хабаровск

Южно-Сахалинск



Муниципальные

Жители

Муниципальные

Жители

служащие

служащие

Открытие телефонной линии для связи народа с властью

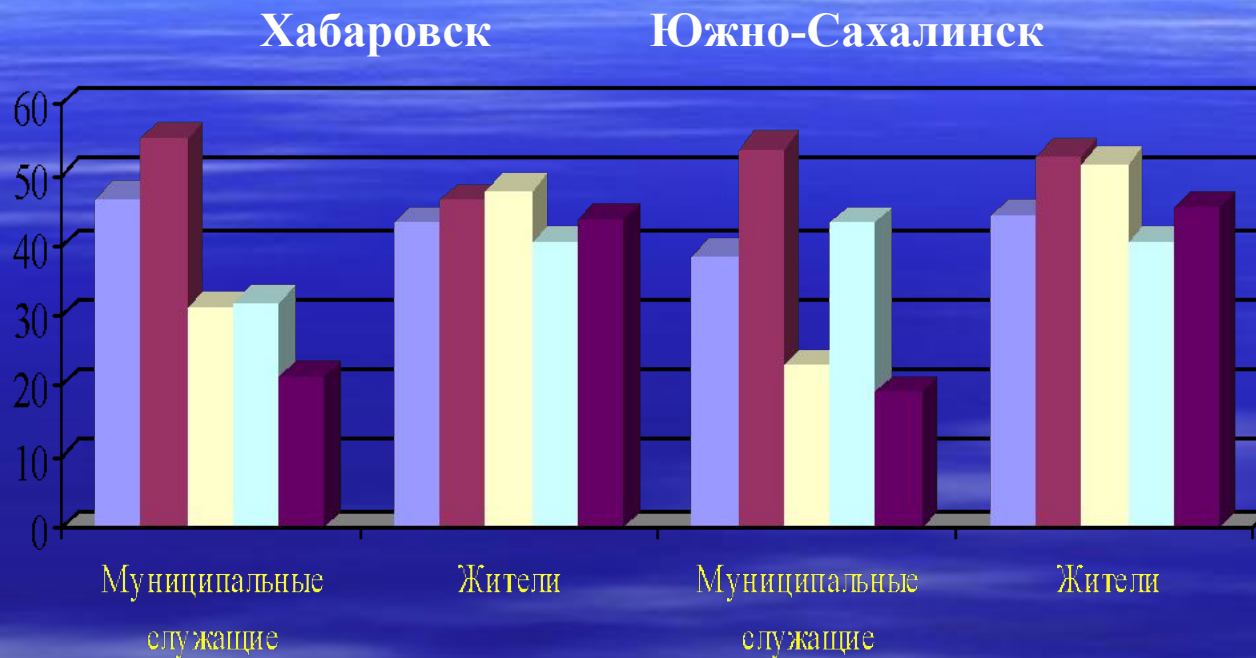
Необходимость сделать работу прозрачной

Введение нормативных методов учёта труда

Сокращение численности служащих

Учёт мнений жителей при аттестации служащих

ОЦЕНКИ ЖИТЕЛЯМИ И РАБОТНИКАМИ АДМИНИСТРАЦИИ ЗНАЧИМОСТИ ОСНОВНЫХ НАПРАВЛЕНИЙ ПОВЫШЕНИЯ АКТИВНОСТИ НАСЕЛЕНИЯ В РЕШЕНИИ ПРОБЛЕМ РАЗВИТИЯ ГГ. ХАБАРОВСКА И ЮЖНО-САХАЛИНСКА, %



- Создание общественных организаций, заинтересованных в решении проблем города
- Регулярное обсуждение в СМИ проблем и перспектив развития города
- Ежегодный отчёт о работе администрации города перед населением
- Наличие телефонной линии с администрацией города для предложений жителей
- Доступность каждому жителю итогов работы администрации города

ПРИНЦИПЫ МОНИТОРИНГА

Основные
принципы

Приоритетность

Системность

Комплексность

Информационность

Целенаправленность

Непрерывность

Оперативность

Сопоставимость

Стратегические цели и основные направления их достижения

ФОРМИРОВАНИЕ СЕЛИТЕБНОГО СОЦИАЛЬНО-ПОЛИТИЧЕСКОГО ЦЕНТРА РОССИИ НА ДАЛЬНЕМ ВОСТОКЕ

Создание условий для комфортного и безопасного проживания дальневосточников

Экономическое развитие – основа повышения благосостояния

Улучшение миграционных процессов
Духовно-нравственное развитие

Оздоровление экологии
Интенсификация жилищного строительства
Сохранение и укрепление здоровья
Рост образовательного уровня
Повышение качества жилищно-коммунального хозяйства

Улучшение криминогенной обстановки
Совершенствование пространственной организации

Формирование регионального научно-технического (инновационного) центра

Восстановление и развитие научного потенциала
Развитие инновационных производств

Формирование благоприятного инвестиционного климата

Развитие предпринимательства
Формирование региональных Медицинских центров
Формирование региональных научно-образовательных центров

Инновации в гражданском обществе

Создание административно-политического центра России на Дальнем Востоке

Развитие культуры

Информатизация

Расширение региональных, федеральных и международных связей

Формирование имиджа преуспевающего административно-политического центра

Развитие туризма

Формирование регионального торгово-транспортного логистического центра

Формирование Хабаровского мультимодального транспортного узла

Развитие дорожной сети, городского и пригородного транспорта

Создание логистического торгового центра

**Индикативный
(параметрический)
анализ**

(расчет показателей, их сопоставление с ретроспективными данными и прогнозными оценками)

**Оценка
организационных
мероприятий**

(использование организационно-экономических, нормативно-правовых и других механизмов)

**Стратегический
план**

Общественное участие
(оценка участия НКО, бизнеса, населения в реализации СП)

**Социологические
оценки**

(учет мнения жителей города, бизнесменов, управленцев, некоммерческих организаций и др.)

Функциональный срез
(оценка направлений, мероприятий, проектов)

СОЦИОЛОГИЧЕСКИЕ ОЦЕНКИ НАСТРОЕНИЙ ЖИТЕЛЕЙ г. ХАБАРОВСКА в 1998 и 2005 ГГ., %

Оценка	1998	2005	2009
Отсутствие желания поменять место жительства	93,0	70,8	
Удобен для проживания и работы	88,0	68,1	
Удовлетворенность своей работой	83,1	94,4	
Благосостояние семьи «низкое» и «очень низкое»	61,0	55,1	
Согласие с использованием на непрестижных работах китайской рабочей силы	53,3	35,9	

ЭТАПЫ МОНИТОРИНГА

