



СОЦИАЛЬНЫЕ РЕСУРСЫ МАССОВОГО ИНВЕСТИРОВАНИЯ

ПО РЕЗУЛЬТАТАМ ГЕОРЕЙТИНГА
ИНВЕСТИЦИОННЫХ НАСТРОЕНИЙ
ГРАЖДАН РФ

Фондовая биржа
ММВБ

МІСЕХ
Stock Exchange



Сальвадор D
АГЕНТСТВО КРЕАТИВНЫХ КОММУНИКАЦИЙ

МОСКВА 2006

ГЕОРЕЙТИНГ КАК ИНТРУМЕНТ ДИАГНОСТИКИ

УНИКАЛЬНОСТЬ ИССЛЕДОВАНИЯ

- Впервые поставлена задача изучить ресурсы массового инвестирования РФ с разбивкой по регионам.
- **2006 год** – начало формирования социальной базы массового инвестирования. «Схвачен момент» зарождения массового инвестиционного сословия.
- Опросами охвачено **1930** населенных пункта.
- Население исследуемых регионов - **94%** населения страны.
- Объем выборки – **34000** респондентов.
- Выборка репрезентативна для населения каждого из **68** субъектов РФ и для России в целом.
- Статистическая погрешность по России в целом – не более **1,0%**.

ВОЗМОЖНОСТИ СОЦИОЛОГИИ

Исследование малых групп, формирующих «инвестиционную моду».

Инвестиционная география: создание атласа инвестиционных настроений РФ, учет специфики регионов.

Изучение стратегий инвесторов, каналов влияния и коммуникации.

ГЕОРЕЙТИНГ – ЭТО ОПРОС НАСЕЛЕНИЯ РФ, КОТОРЫЙ СКЛАДЫВАЕТСЯ ИЗ 68 РЕГИОНАЛЬНЫХ ОПРОСОВ. ДАННЫЕ РЕПРЕЗЕНТАТИВНЫ КАК ДЛЯ СТРАНЫ В ЦЕЛОМ, ТАК И ДЛЯ КАЖДОГО ИЗ РЕГИОНОВ.

Исследуемые параметры

- Материальное положение семьи
- Опыт финансовых операций за последние год-два
- Куда бы направили крупную сумму, которую можно не тратить в течение нескольких лет?
- Если бы были деньги, купили бы акции российской компании? Если да, то...
 - ...государственных или частных компаний?
 - ...ради дивидендов или доходов от перепродажи?
 - ...распоряжались бы сами или отдали в доверит. управление?
 - ...предпочли бы высокую доходность или надежность?
 - ...к чьему мнению прислушались бы?
- Если планируете купить в течение года, на какую сумму?
- Следите ли за информацией о финансовом рынке?

Некоторые факты о финансовой активности граждан РФ

- Владеют паями ПИФов – 0,19% граждан (220 тыс. чел.)
- Покупают, продают акции на ММВБ – 0,17% граждан (190 тыс. чел.)
- Купили акции Роснефти – 0,10% граждан (115 тыс. чел.)
- Населению выдано кредитов на сумму \$53 млрд., в т.ч. в 2006 г. - \$16 млрд.

Диагноз: Россия находится на начальном этапе развития процесса инвестиций личных средств граждан в экономику страны

Современный опыт финансовых операций

ЧТО ИЗ ПЕРЕЧИСЛЕННОГО ВАМ ПРИХОДИЛОСЬ ДЕЛАТЬ ЗА ПОСЛЕДНИЕ ГОД - ДВА?



За последние год-два:

...более половины (53%) граждан РФ совершали финансовые операции

...3,2% граждан РФ или 3,7 млн. чел. совершали операции с акциями, облигациями, фьючерсами, опционами, паями ПИФов, или получали дивиденды

КАРТА КРЕДИТНОЙ ЭКСПАНСИИ

Что из перечисленного Вам приходилось делать за последние год - два? Ответ: **ПОКУПАТЬ ТОВАРЫ В КРЕДИТ, БРАТЬ КРЕДИТ В БАНКЕ.**

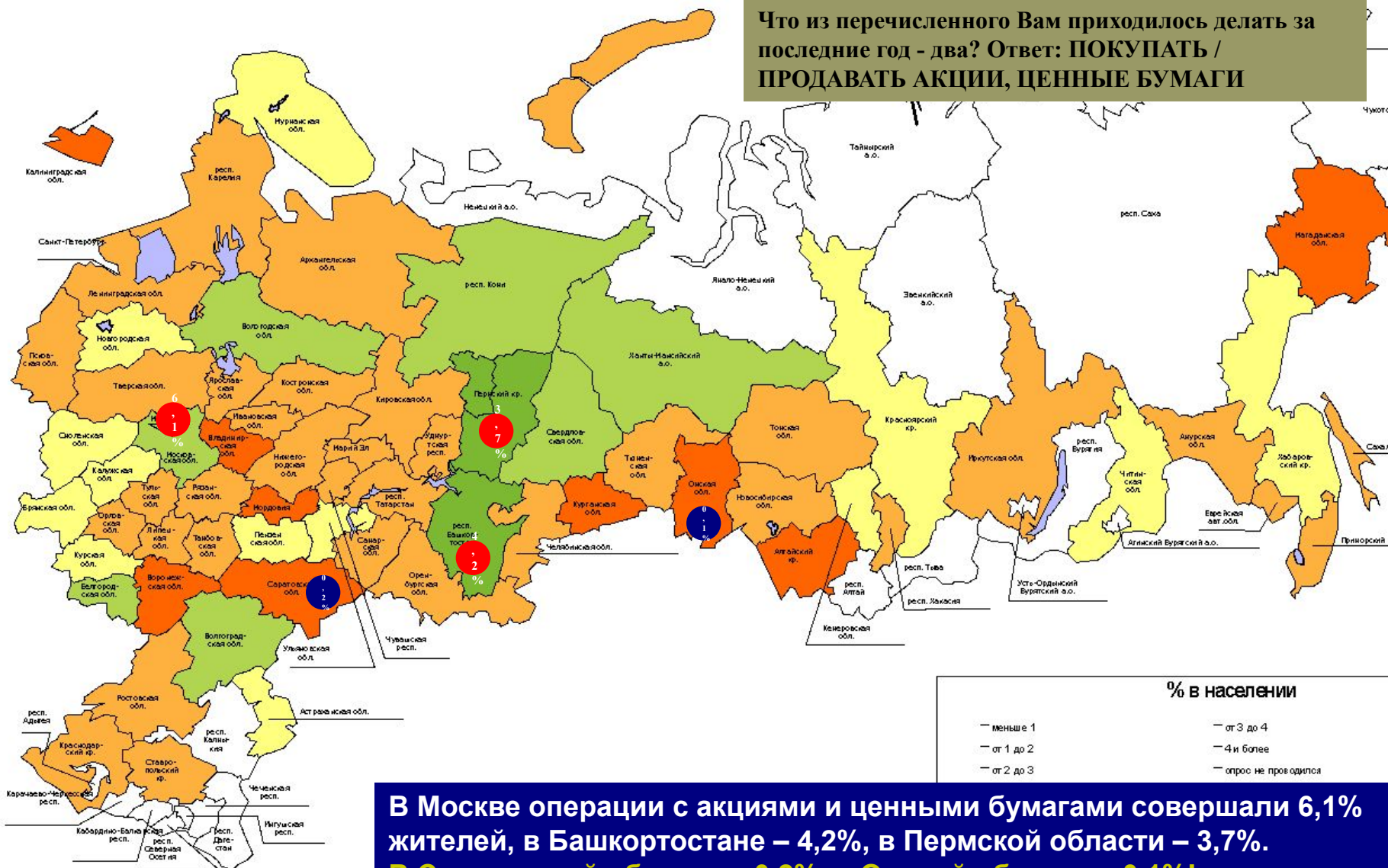
Север европейской части России, Урал и нефтеносные регионы Сибири чрезвычайно широко охвачены кредитной экспансией



**В Татарстане брали кредит 43% жителей, в ХМАО – 40%.
 В Москве – 23%, в Санкт-Петербурге – 20%.
 В Липецкой области – 16%, в Краснодарском крае - 15%!**

Карта операций с акциями и ценными бумагами

Что из перечисленного Вам приходилось делать за последние год - два? Ответ: **ПОКУПАТЬ / ПРОДАВАТЬ АКЦИИ, ЦЕННЫЕ БУМАГИ**



Карта вложений в собственный бизнес

Что из перечисленного Вам приходилось делать за последние год - два?
Ответ: **ВКЛАДЫВАТЬ ДЕНЬГИ
В СОБСТВЕННЫЙ БИЗНЕС**



В Московской и Ивановской областях делали вложения в собственный бизнес по 5,1% населения, в Москве – 4,0%. В Свердловской области – 0,5%, в Приморском крае – 0,4%, в Мордовии – 0,2%

«Неподнятая целина» розничного финансового рынка (Доли тех, кто не имеет современного опыта финансовых операций)

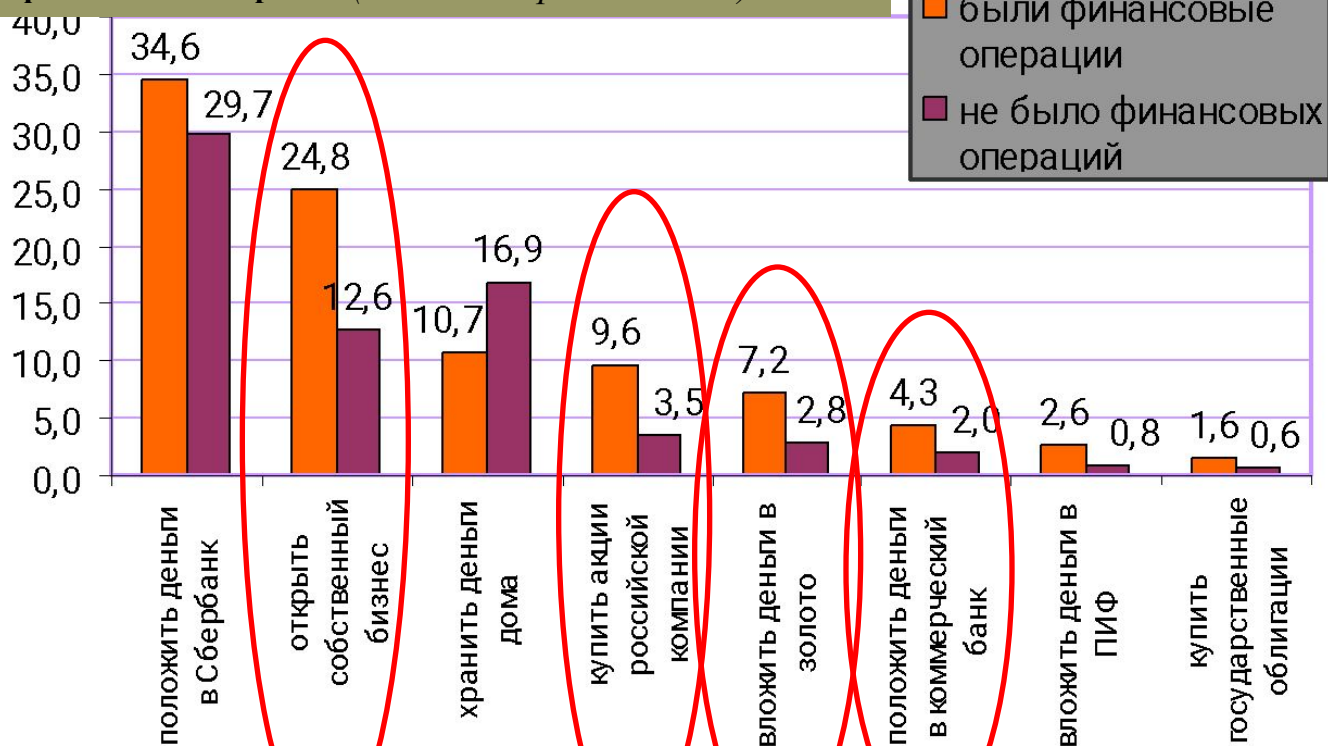
Что из перечисленного Вам приходилось делать за последние год - два?
Ответ: НИЧЕГО ИЗ ПЕРЕЧИСЛЕННОГО



**В Мордовии не имеют никакого современного опыта 67%,
 в Курганской области – 63%. В Москве – 23%, в ХМАО – 21%**

Инвестиционные намерения: влияние финансового опыта

Представьте, что у Вас есть крупная сумма денег, которую Вы можете не тратить на повседневные нужды в течение нескольких лет. КАКОЙ ВАРИАНТ ВЫ БЫ ПРЕДПОЧЛИ? Ответы в зависимости от опыта финансовых операций (Не более трех ответов)



Финансовый опыт наиболее сильно стимулирует:

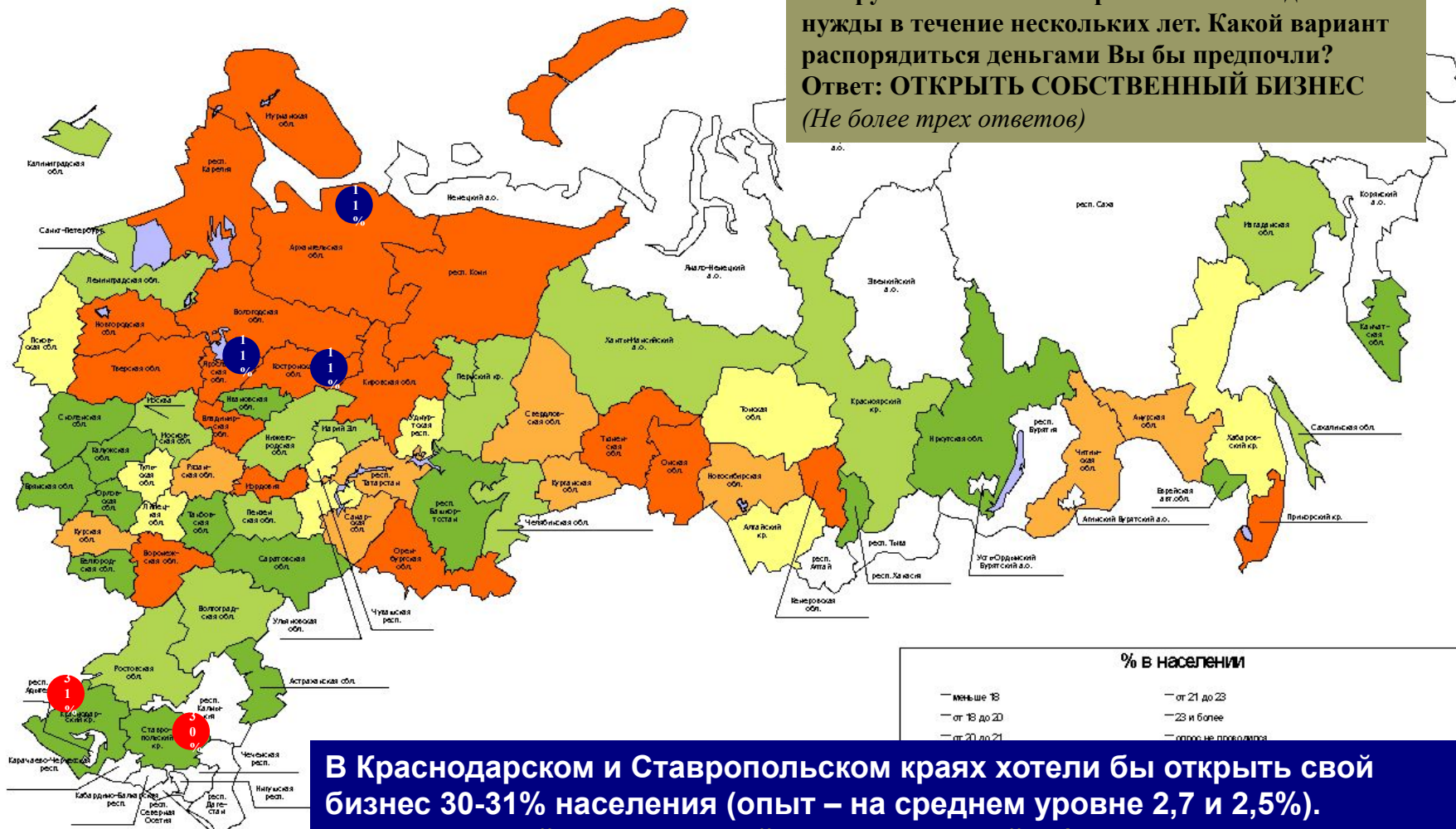
- покупку акций,
- стремление открыть свой бизнес,
- стремление к покупке золота,
- интерес к коммерческим банкам

Финансовый опыт подталкивает к выниманию денег из «чулка»

Задача: помочь людям преодолеть психологический барьер, сделать первый шаг

Карта инвестиционных намерений: свой бизнес

Представьте, что у Вас есть крупная сумма денег, которую Вы можете не тратить на повседневные нужды в течение нескольких лет. Какой вариант распорядиться деньгами Вы бы предпочли?
Ответ: ОТКРЫТЬ СОБСТВЕННЫЙ БИЗНЕС
(Не более трех ответов)



В Краснодарском и Ставропольском краях хотели бы открыть свой бизнес 30-31% населения (опыт – на среднем уровне 2,7 и 2,5%). В Костромской, Ярославской, Архангельской областях и в Мордовии – только 10-11% хотят открыть свой бизнес. По опыту вложений эти области тоже отстают, кроме Костромской, где уровень средний (2,6%)

Карта инвестиционных намерений: купить акции

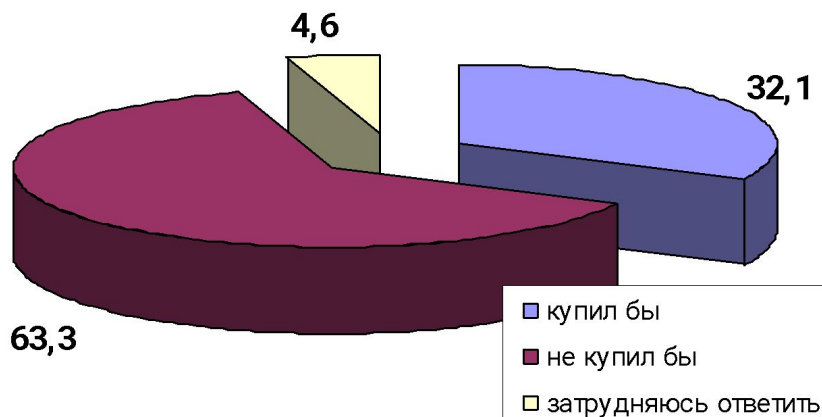
Представьте, что у Вас есть крупная сумма денег, которую Вы можете не тратить на повседневные нужды в течение нескольких лет. Какой вариант распорядиться деньгами Вы бы предпочли?
Ответ: КУПИТЬ АКЦИИ РОССИЙСКИХ КОМПАНИЙ



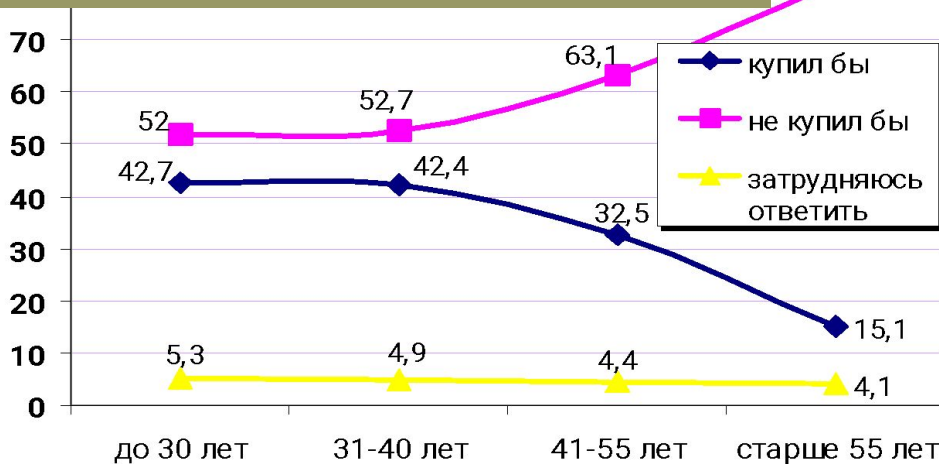
По опыту операций с акциями Башкортостан на 2-м месте, а по намерениям – на первом (18%)! Вслед за ним – Астраханская обл. (16%) и ХМАО (15%). Москва, лидирующая сейчас, демонстрирует средний уровень намерений (8%). А в Читинской области, Алтайском и Приморском краях купили бы акции менее 2% граждан

Что влияет на готовность покупать акции?

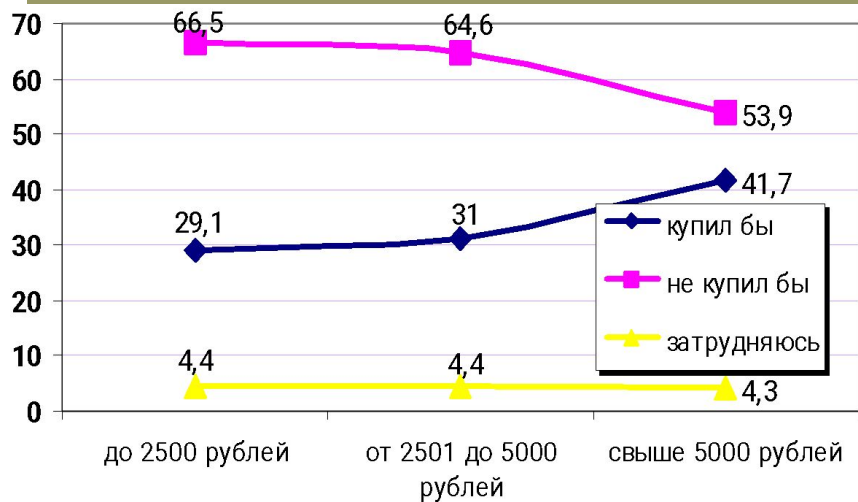
Если бы Вам позволяли финансовые возможности, Вы бы купили акции какой-либо российской компании?
Данные по РФ в целом, %



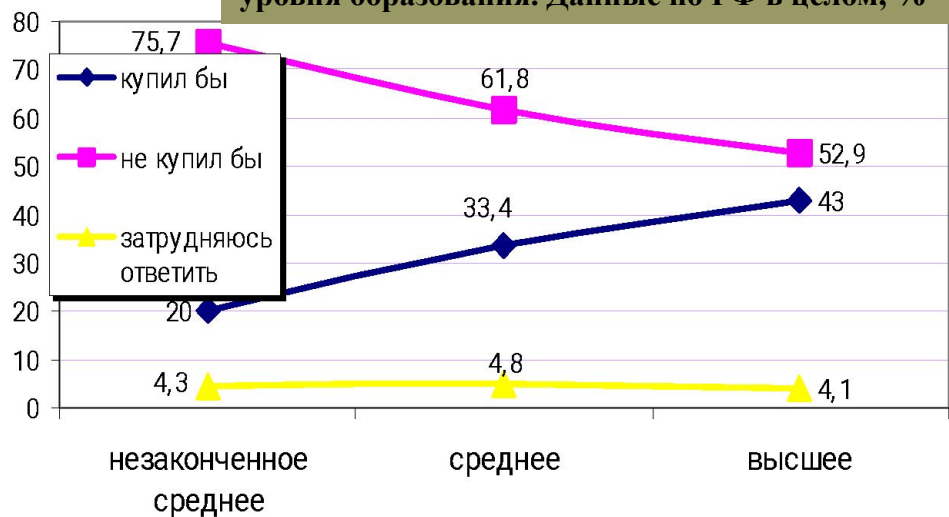
Готовность покупать акции в разных возрастных группах. Данные по РФ в целом, %



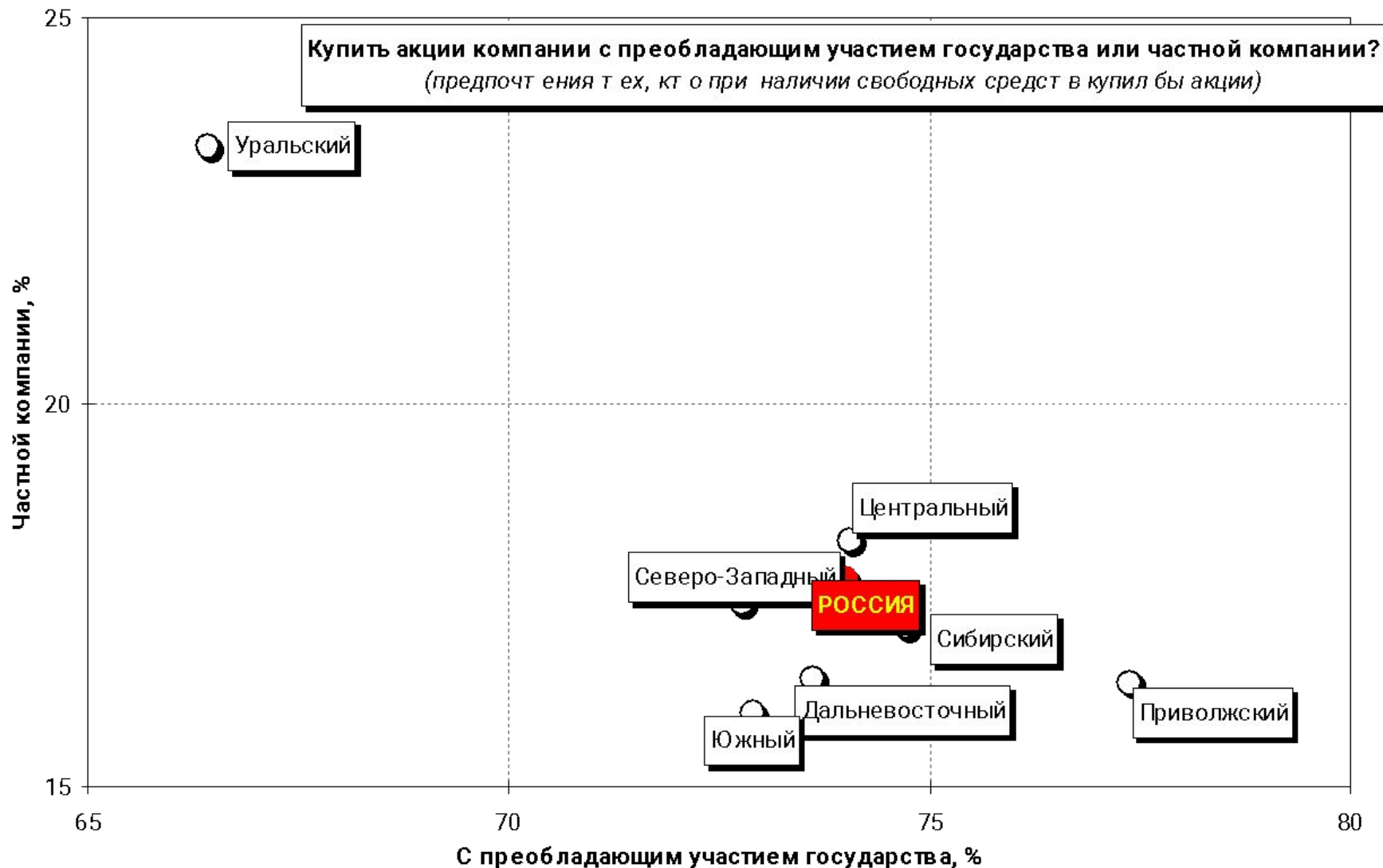
Готовность покупать акции в зависимости от дохода на члена семьи. Данные по РФ в целом, %



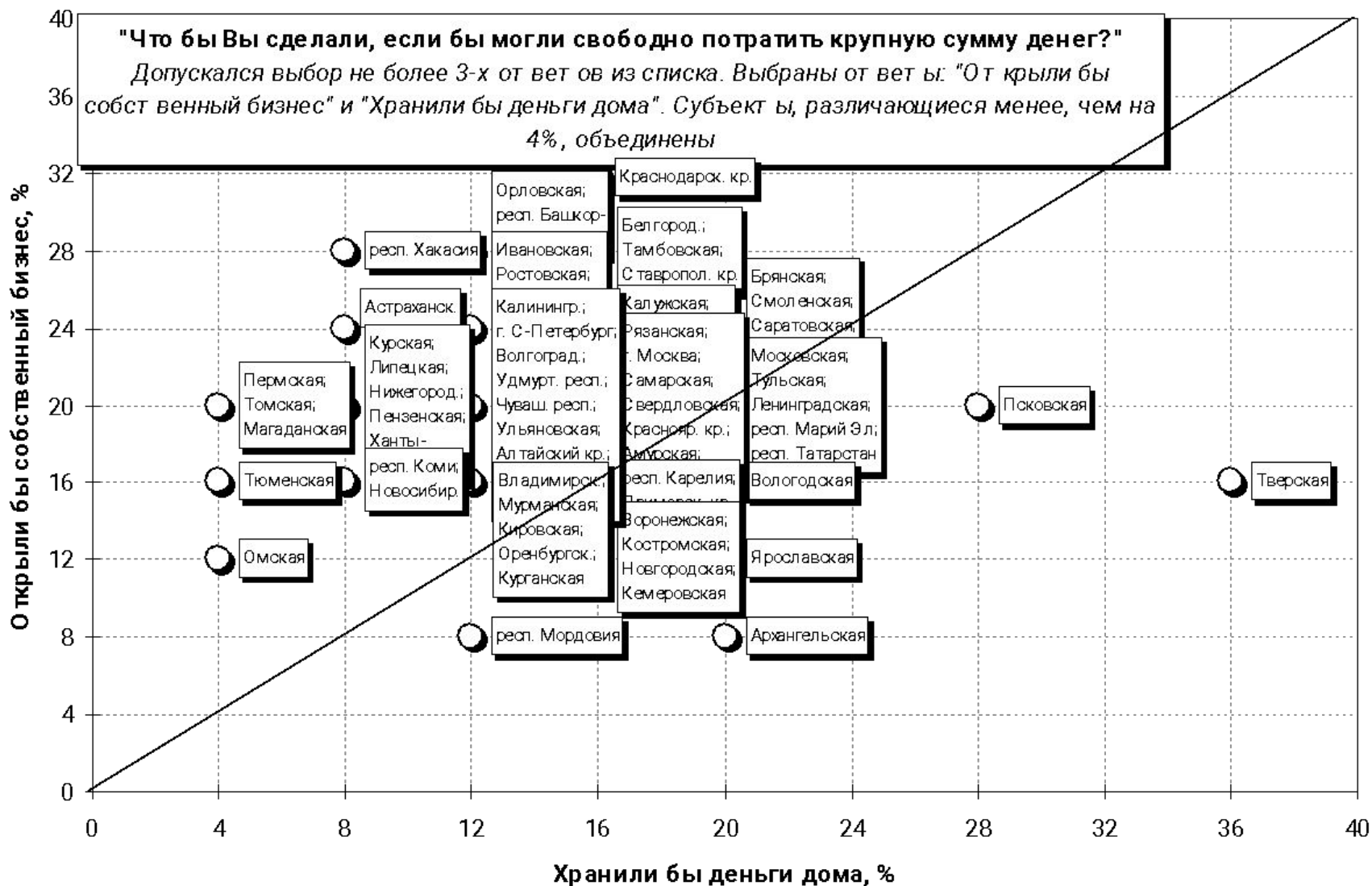
Готовность покупать акции в зависимости от уровня образования. Данные по РФ в целом, %



Различия в предпочтениях по округам



Различия в предпочтениях: субъекты



Группы с разной готовностью инвестировать

1. ПЕРСПЕКТИВНЫЕ –

семья в хорошем или среднем материальном положении, купили бы акции при наличии финансовых возможностей

2. ПОТЕНЦИАЛЬНЫЕ –

еще и акции или паи – одно из предпочтительных направлений вложения средств в случае их наличия, еще и планируют купить в течение года акции или паи на 10 тыс. руб. и более

3. РЕАЛЬНЫЕ –

еще и есть опыт финансовых операций с акциями, паями, фьючерсами, опционами; или получали дивиденды, или вкладывали в собственный бизнес

3.

Реаль
ные

(0,5%

опаль

18%

Перс
пект
05,0%

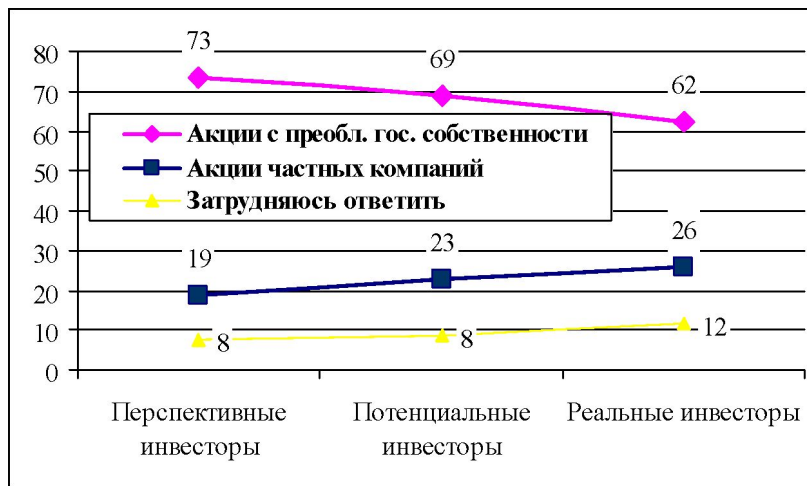
ФИС.

48#.)

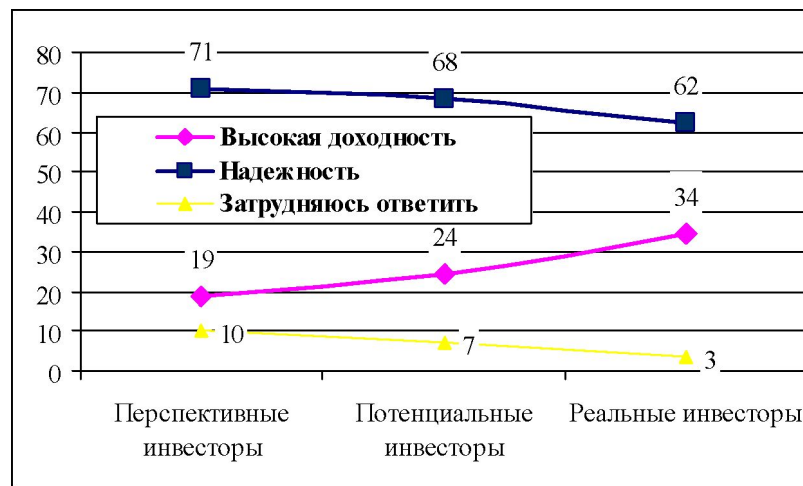
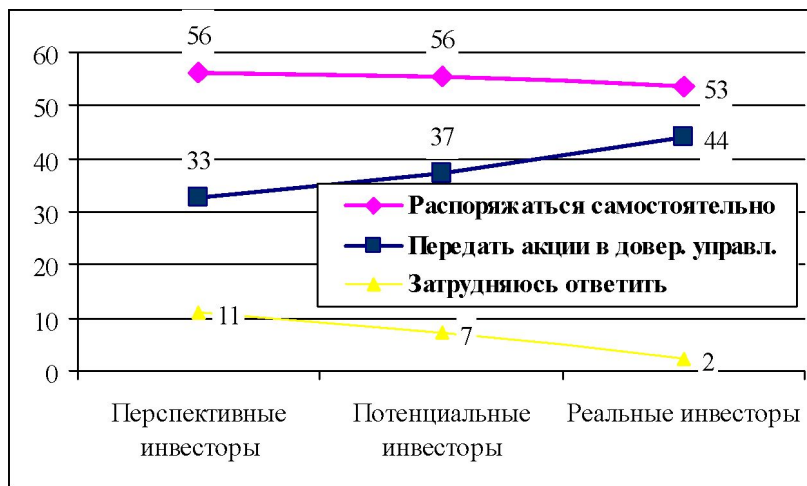
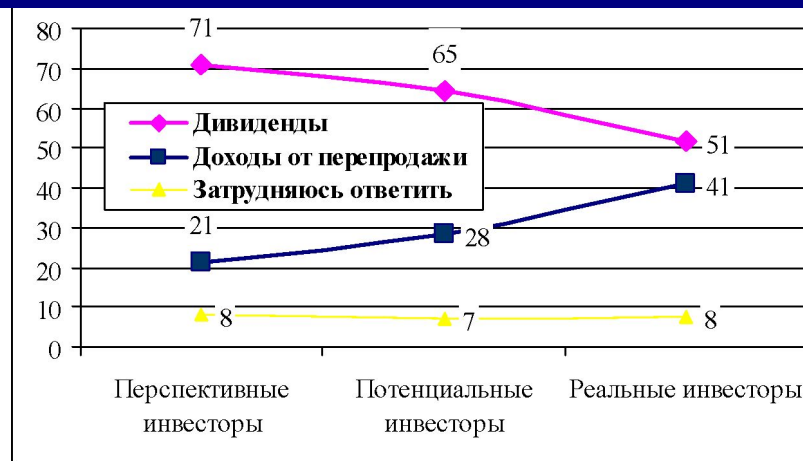
чел.)

Предпочтения перспективных, потенциальных и реальных инвесторов

Покупая акции, что бы Вы предпочли?



Преобладает запрос на долгосрочную покупку акций компаний с участием государства с целью получения дивидендов, с высокой степенью надежности («Домашний пенсионный фонд»)



АСИММЕТРИЯ СПРОСА И ПРЕДЛОЖЕНИЯ

Массовый запрос на акции:
**ДОМАШНИЙ ФОНД
СБЕРЕЖЕНИЙ**

ДОЛГОСРОЧНАЯ ПОКУПКА

ВЫСОКАЯ НАДЕЖНОСТЬ

САМОСТОЯТЕЛЬНОЕ
РАСПОРЯЖЕНИЕ

УЧАСТИЕ ГОСУДАРСТВА

ДИВИДЕНДЫ

ИНДИВИДУАЛЬНЫЕ
ИНВЕСТИЦИИ

Массовое предложение:
ПИФЫ И СПЕКУЛЯЦИЯ

СПЕКУЛЯТИВНАЯ ПОКУПКА
С ЦЕЛЮ ПЕРЕПРОДАЖИ

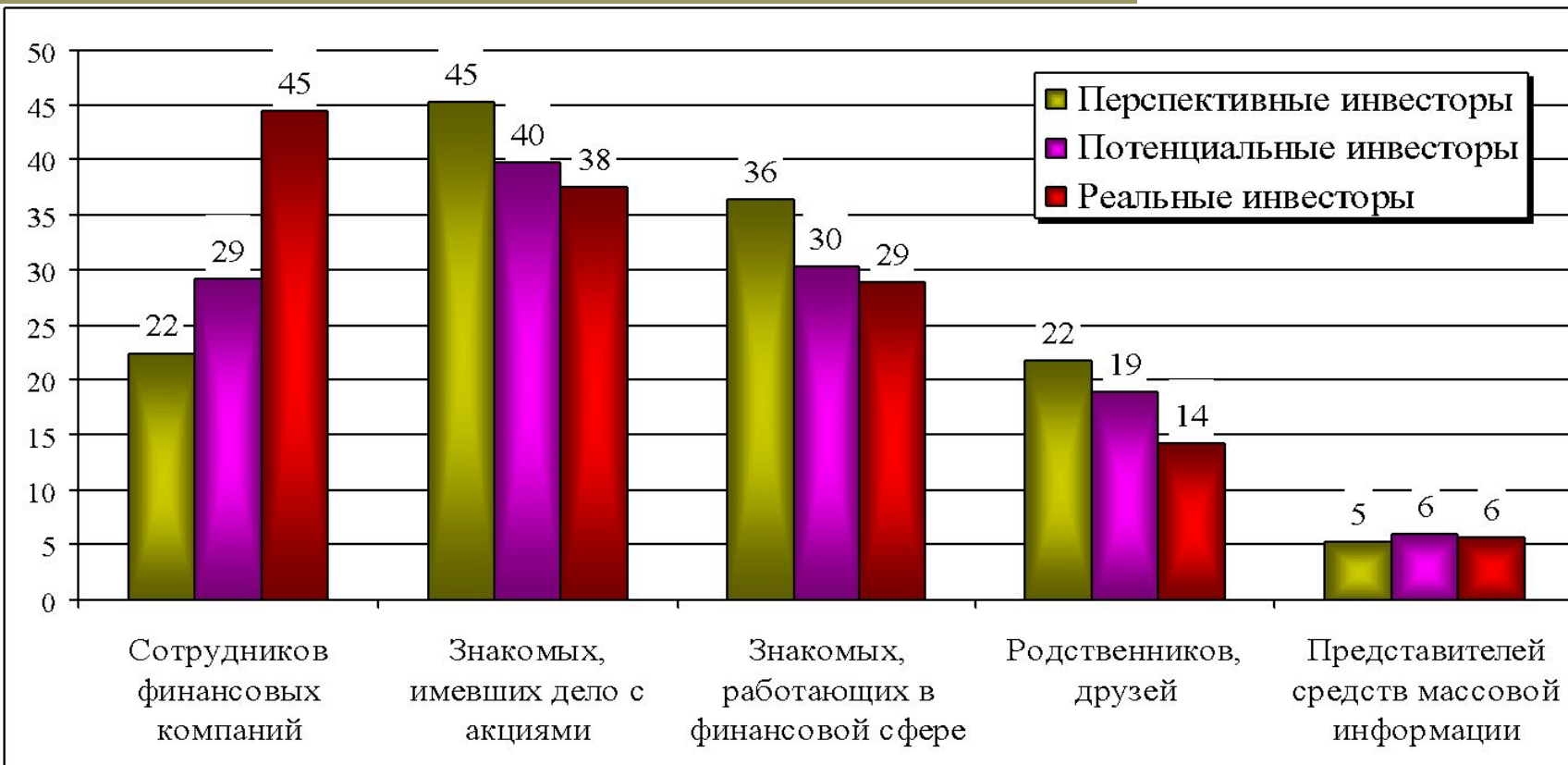
ДОВЕРИТЕЛЬНОЕ
УПРАВЛЕНИЕ

КОЛЛЕКТИВНЫЕ
ИНВЕСТИЦИИ

Наиболее массовый спрос на акции пока не находит соответствующего предложения. Перспективной является модель народных IPO

Каналы распространения «моды» на акции

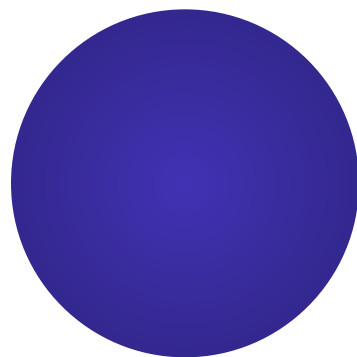
Принимая решение о том, какие акции покупать, к чьему мнению Вы бы скорее всего прислушались?



РЕКЛАМА И СМИ ИМЕЮТ УЗКОЕ ВОЗДЕЙСТВИЕ НА ВСЕ ГРУППЫ ИНВЕСТОРОВ.

Реальные инвесторы доверяют сотрудникам финансовых компаний, остальные – реальным инвесторам. Главный канал распространения – социальные сети. Модель – эпидемия

Форма представления результатов исследований – Атлас инвестиционных настроений



СКЛОННОСТЬ К ИНВЕСТИРОВАНИЮ

РАЗМЕРЫ ПЛАНИРУЕМЫХ ИНВЕСТИЦИЙ В АКЦИИ РОССИЙСКИХ ПРЕДПРИЯТИЙ

ОПЫТ ФИНАНСОВОГО ПОВЕДЕНИЯ

КАНАЛЫ ВОЗДЕЙСТВИЯ В ПЛАНЕ ФИНАНСОВОГО ПОВЕДЕНИЯ

ХАРАКТЕРИСТИКИ МАТЕРИАЛЬНОГО ПОЛОЖЕНИЯ И УРОВНЯ ЖИЗНИ

Инициатива исследований



Фондовая биржа ММВБ
Москва, Большой Кисловский переулок, 13, стр. 1
Тел. +7 (495) 705 – 32 – 90 Факс: +7 (495) 705-96-22

Фонд «Общественное Мнение»
Москва, ул.Обручева 26, корп. 2
Тел. +7 (495) 745 – 87 – 65, Факс +7 (495) 745 – 89 – 03

Агентство креативных коммуникаций «Сальвадор Д»
Москва, Большой Каретный переулок, 7
Тел./Факс +7 (495) 699 – 32 – 90