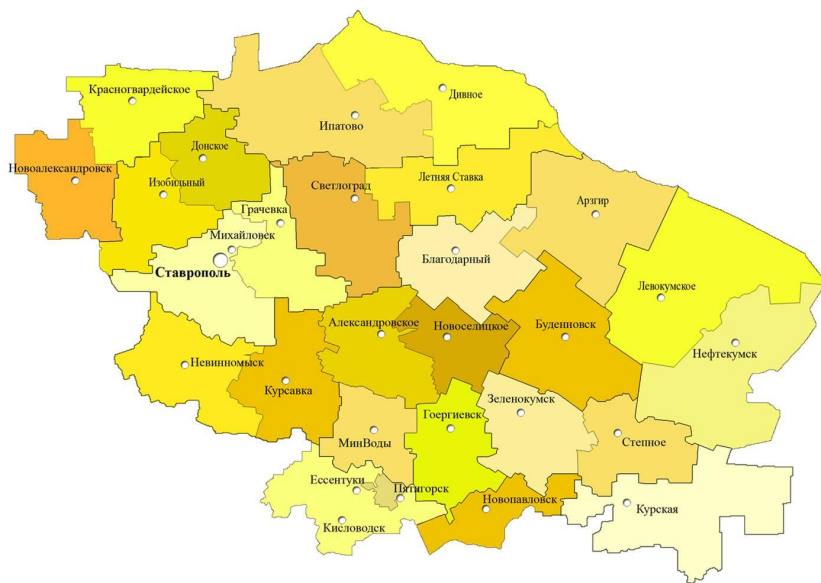




# ПРОГНОЗ

## социально-экономического развития Ставропольского края на 2012 год и на период до 2014 года



Министр экономического  
развития Ставропольского края  
Ю.В.Ягудаев

# Базовые условия развития экономики Российской Федерации до 2014 года



## Цены на нефть Urals (мировые), долл./барр.

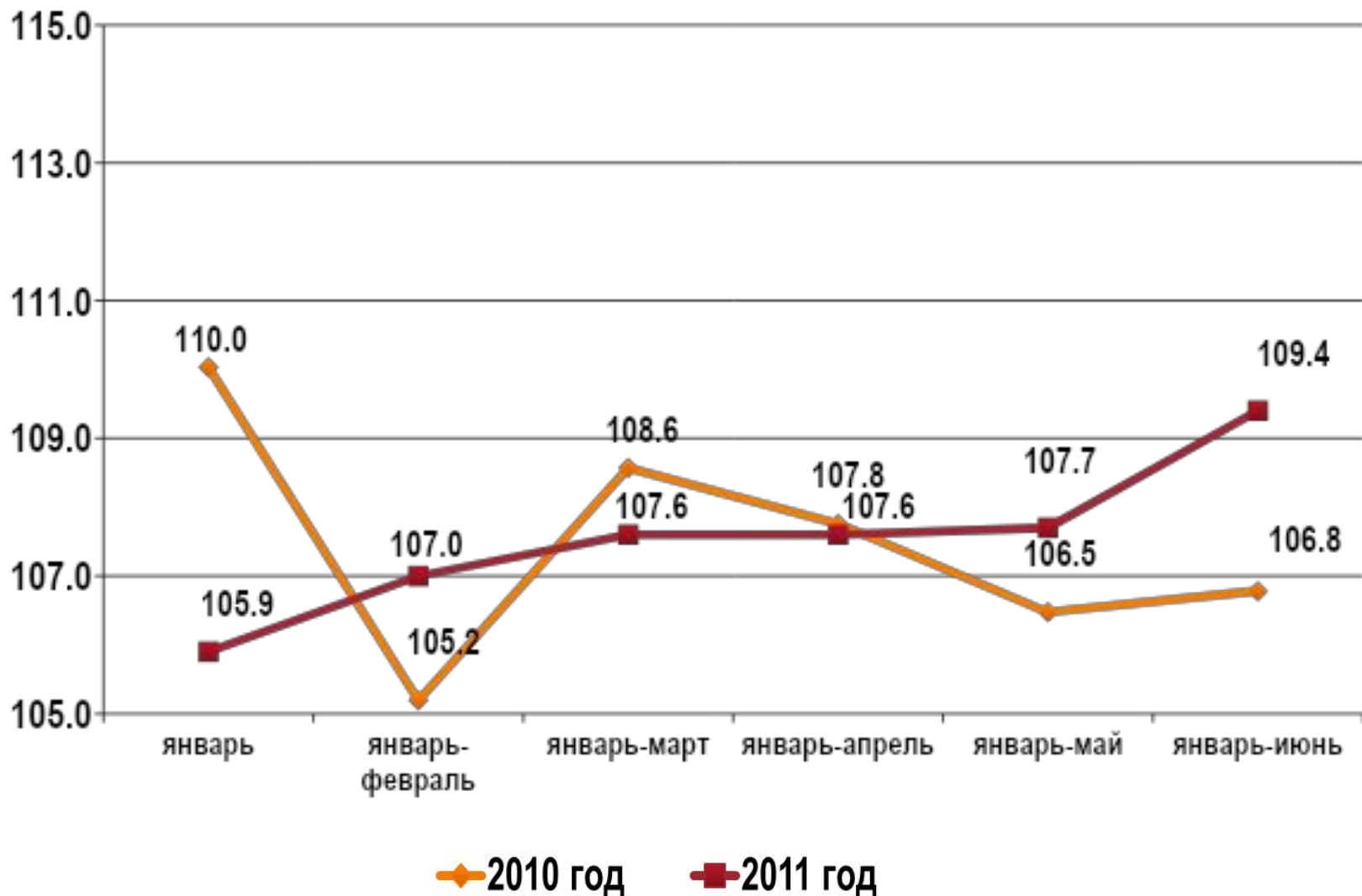
2010	78,2	78,2	78,2
2011	125	105	109
2012	75	93	106
2013	70	95	111
2014	72	97	117

## Валовой внутренний продукт, темп роста %

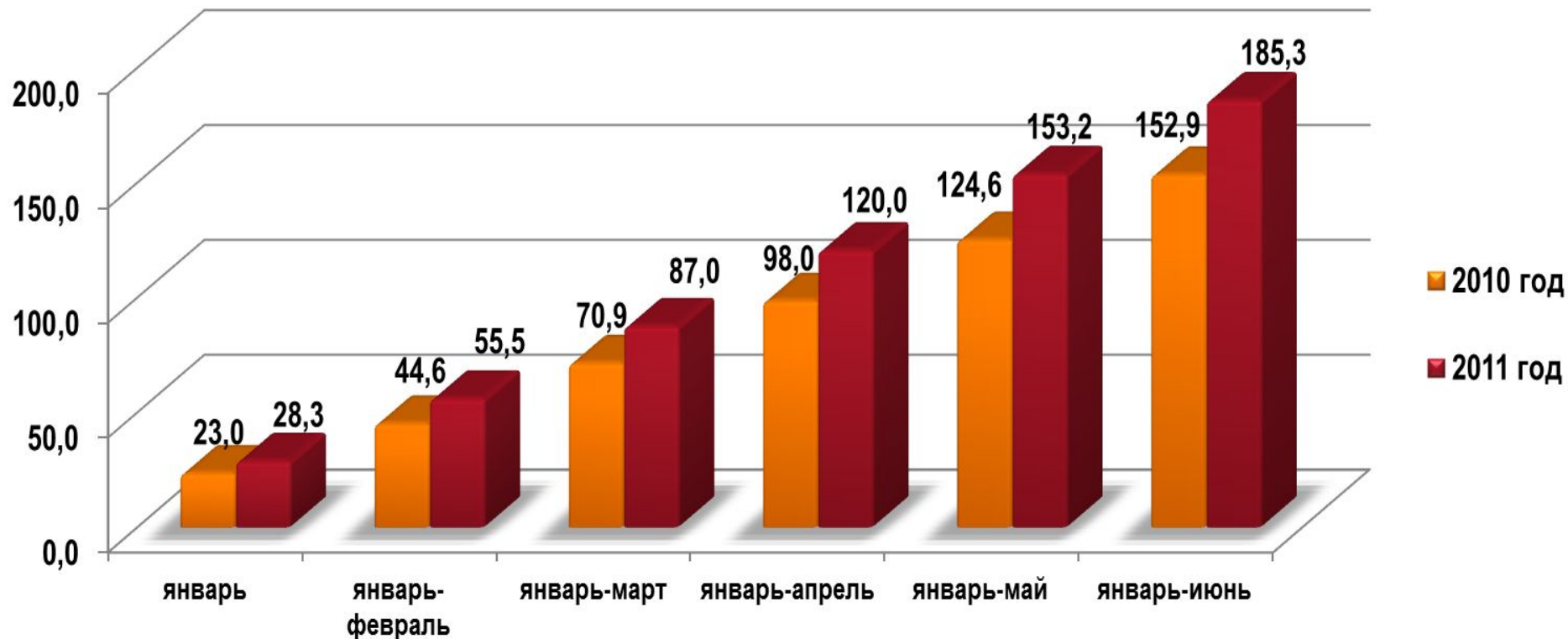
2010	104,0	104,0	104,0
2011	104,4	104,2	104,3
2012	101,1	103,5	103,8
2013	101,7	104,2	104,3
2014	102,5	104,6	104,6



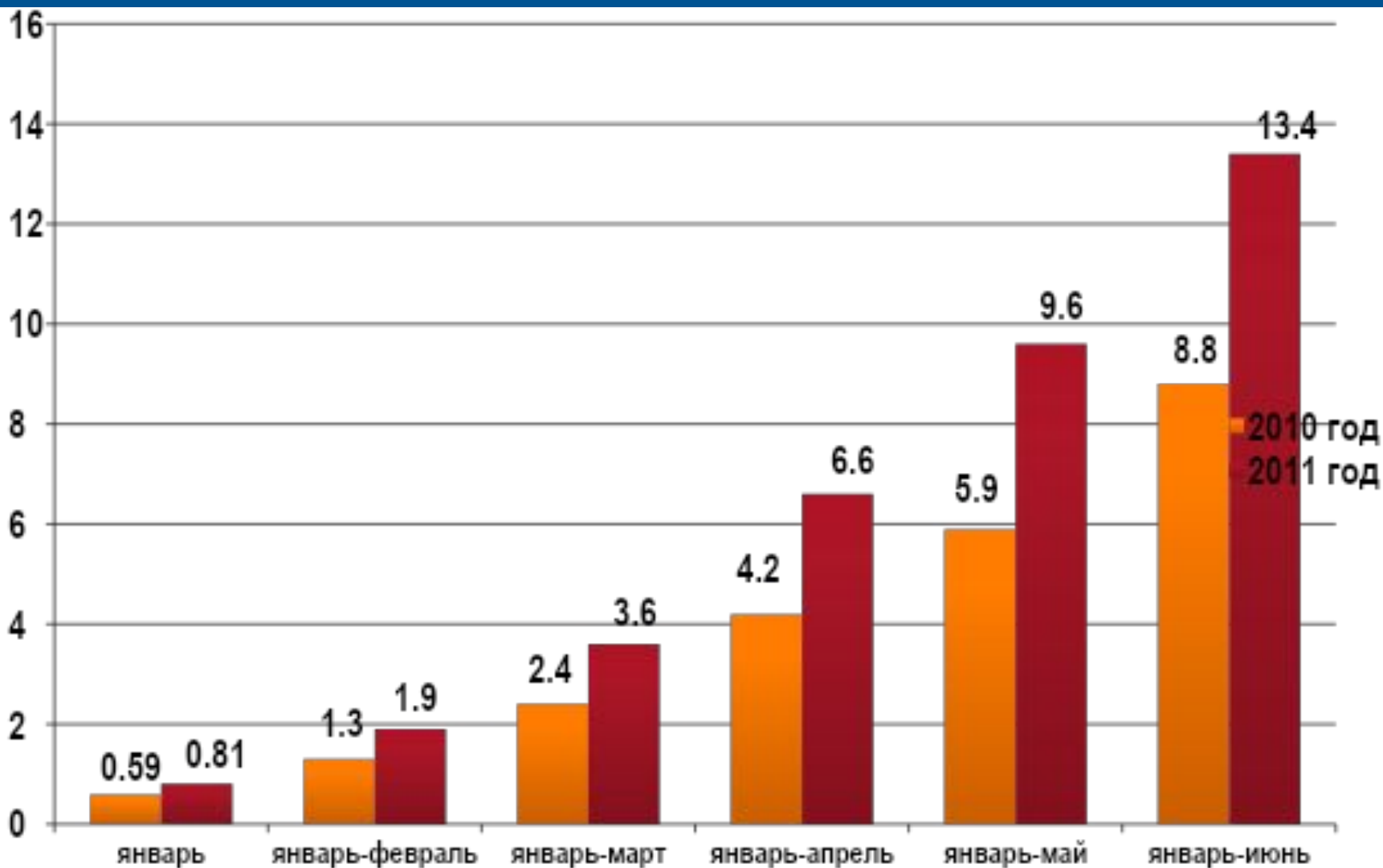
# Динамика индекса промышленного производства Ставропольского края за январь–июнь 2010-2011 гг., %



# Объем отгруженных товаров собственного производства, выполненных работ и услуг собственными силами, млрд. руб.



# Объем работ, выполненных по виду деятельности «Строительство», млрд. руб.

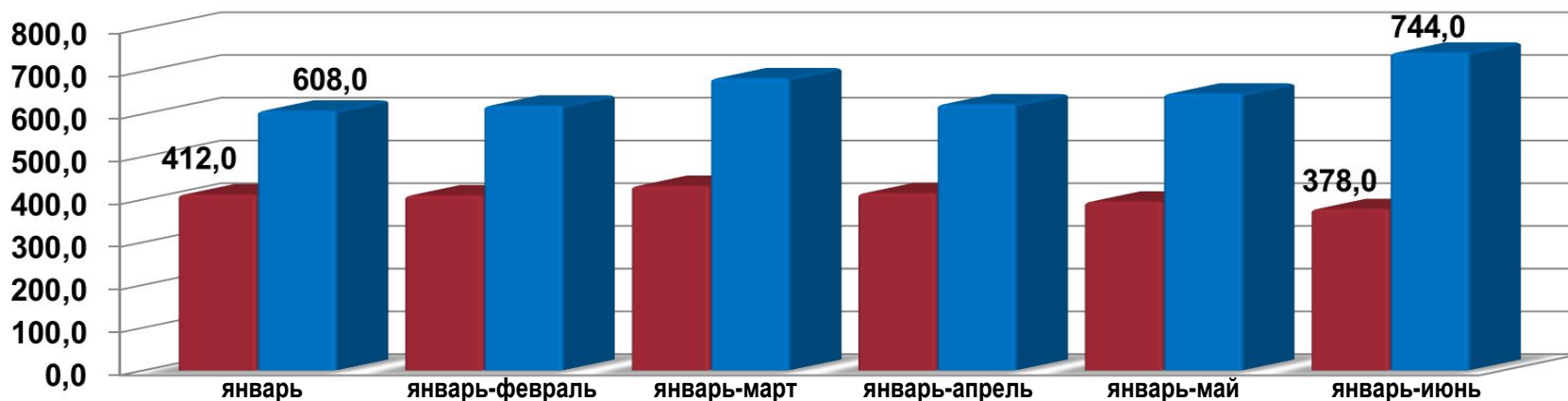


# Динамика основных экономических показателей за январь – июнь 2010 – 2011 гг., % к аналогичному периоду предыдущего года



# Финансовые итоги деятельности крупных и средних предприятий

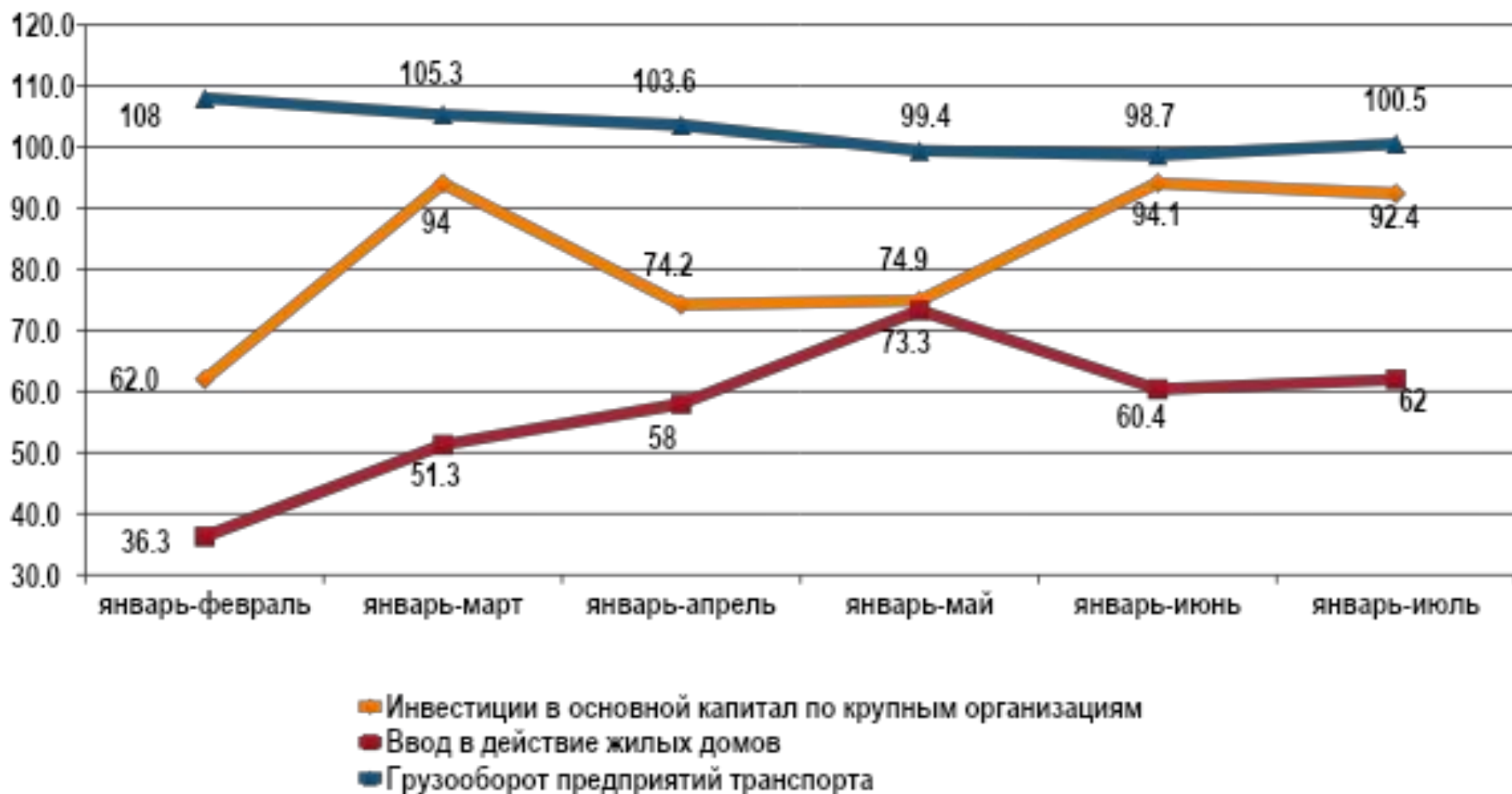
## Ставропольского края



■ Количество убыточных предприятий, ед.

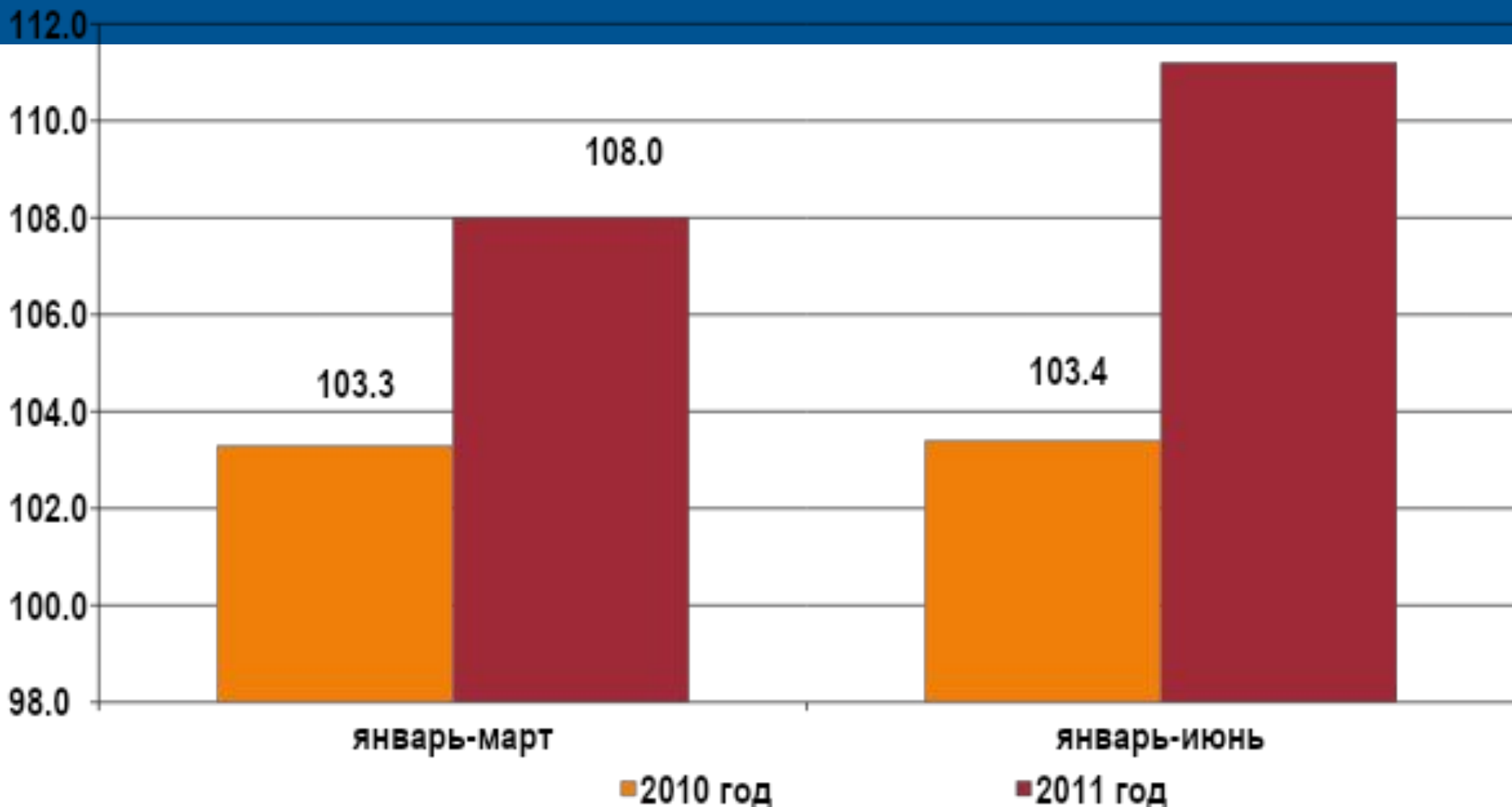
■ Количество прибыльных предприятий, ед.

# Динамика основных экономических показателей за январь-июнь 2010-2011 гг., % к аналогичному периоду предыдущего года

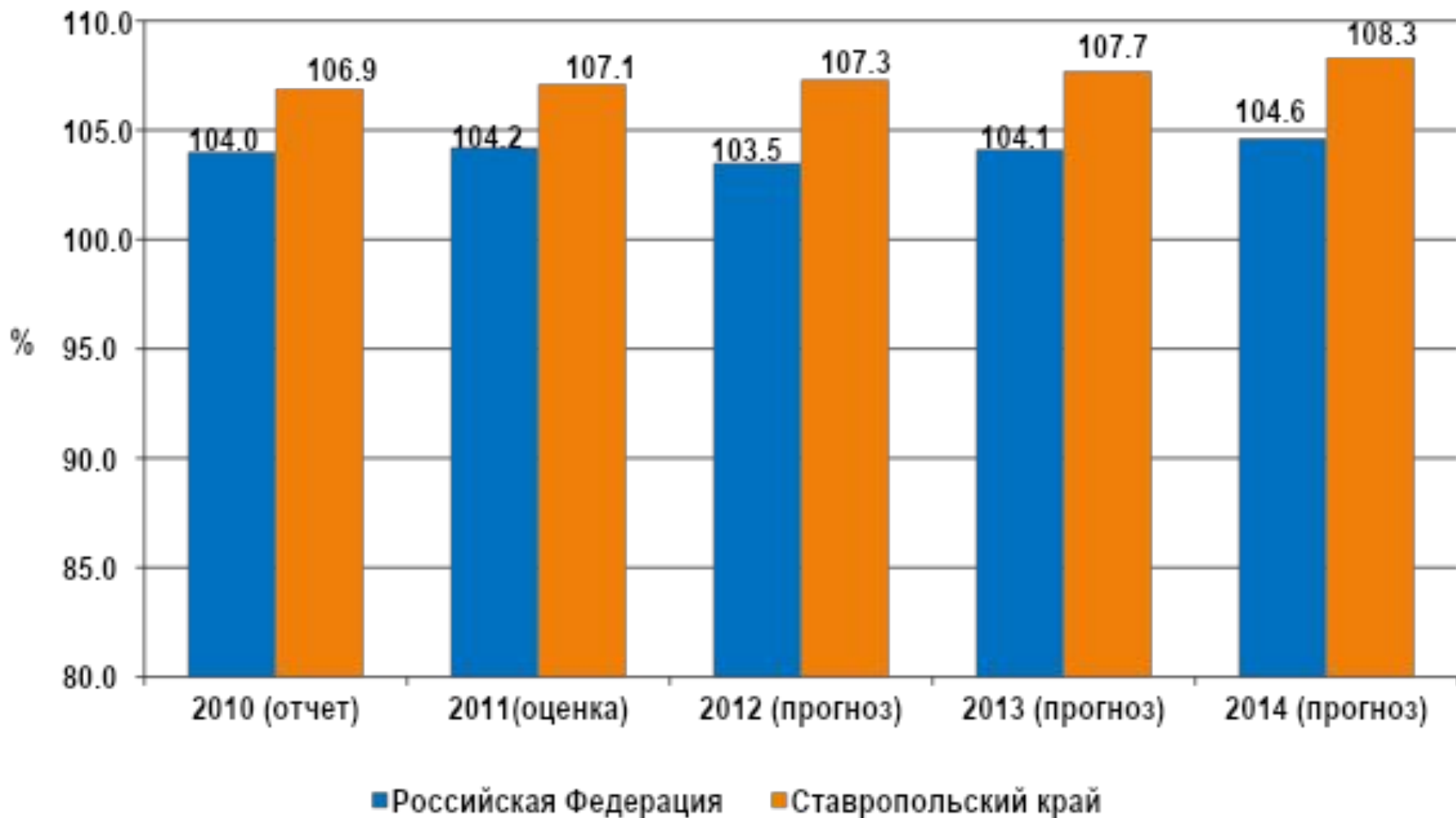




# Индекс выпуска продукции и услуг по базовым видам экономической деятельности, % к аналогичному периоду предыдущего года



# Оценка и прогноз темпов роста ВВП Российской Федерации и ВРП Ставропольского края, %



## Оценка и прогноз инвестиций в основной капитал (в % к предыдущему году)



# Основные показатели прогноза социально-экономического развития Российской Федерации и Ставропольского края на 2012 год и на период до 2014 года

Наименование	Факт	Оценка года	Прогноз		
	2010	2011	2012	2013	2014
<b>Индекс промышленного производства, %</b>					
Российская Федерация	108,2	105,4	103,6	104,0	104,2
Ставропольский край	110,0	108,8	109,8	110,5	110,5
<b>Продукция сельского хозяйства, %</b>					
Российская Федерация	88,1	111,8	102,4	102,7	102,0
Ставропольский край	103,3	102,2	102,8	103,0	102,9
<b>Оборот розничной торговли, %</b>					
Российская Федерация	104,1	103,8	104,5	105,3	106,0
Ставропольский край	112,6	109,0	108,0	109,0	110,0
<b>Индекс потребительских цен в среднем за год, %</b>					
Российская Федерация	106,9	109,3	106,0	105,9	105,2
Ставропольский край	107,4	107,0	106,5	106,0	105,5
<b>Реальные располагаемые денежные доходы населения, %</b>					
Российская Федерация	104,1	101,5	104,0	104,4	105,0
Ставропольский край	107,9	102,9	106,5	106,6	106,9
<b>Инвестиции в основной капитал, %</b>					
Российская Федерация	106,0	106,0	108,8	107,7	109,6
Ставропольский край	109,3	110,0	110,5	110,9	111,2



**Стратегия социально-экономического развития Северо-Кавказского федерального округа до 2025 года**

**Проект государственной программы Российской Федерации «Развитие Северо-Кавказского федерального округа на период до 2025 года»**

**Программа социально-экономического развития Ставропольского края на 2010 – 2015 годы**

- 37 проектов;
- 125 инвестиционных проектов;
- 127 социальных и инфраструктурных проектов;
- 109 инвестиционных проектов;
- 48 природоохранных мероприятий и инфраструктурных проектов
- 40 социальных проектов;



- **Предоставление поручительств государственным унитарным предприятием Ставропольского края «Гарантийный фонд поддержки субъектов малого и среднего предпринимательства в Ставропольском крае»**
- **Предоставление грантов субъектам малого предпринимательства на создание собственного бизнеса**
- **Субсидии субъектам малого и среднего предпринимательства на технологическое присоединение к объектам электросетевого хозяйства**
- **Предоставление за счет средств бюджета Ставропольского края субсидий субъектам малого предпринимательства**
- **Предоставление микрозаймов некоммерческой организацией «Фонд микрофинансирования субъектов малого и среднего предпринимательства в Ставропольском крае»**
- **Поддержка экспортно-ориентированных субъектов малого и среднего предпринимательства**
- **Поддержка действующих инновационных компаний в виде субсидий на возмещение затрат или недополученных доходов в связи с производством (реализацией) товаров, выполнением работ, оказанием услуг**
- **Субсидирование уплаты субъектам малого и среднего предпринимательства первого взноса (аванса) при заключении договора лизинга оборудования**

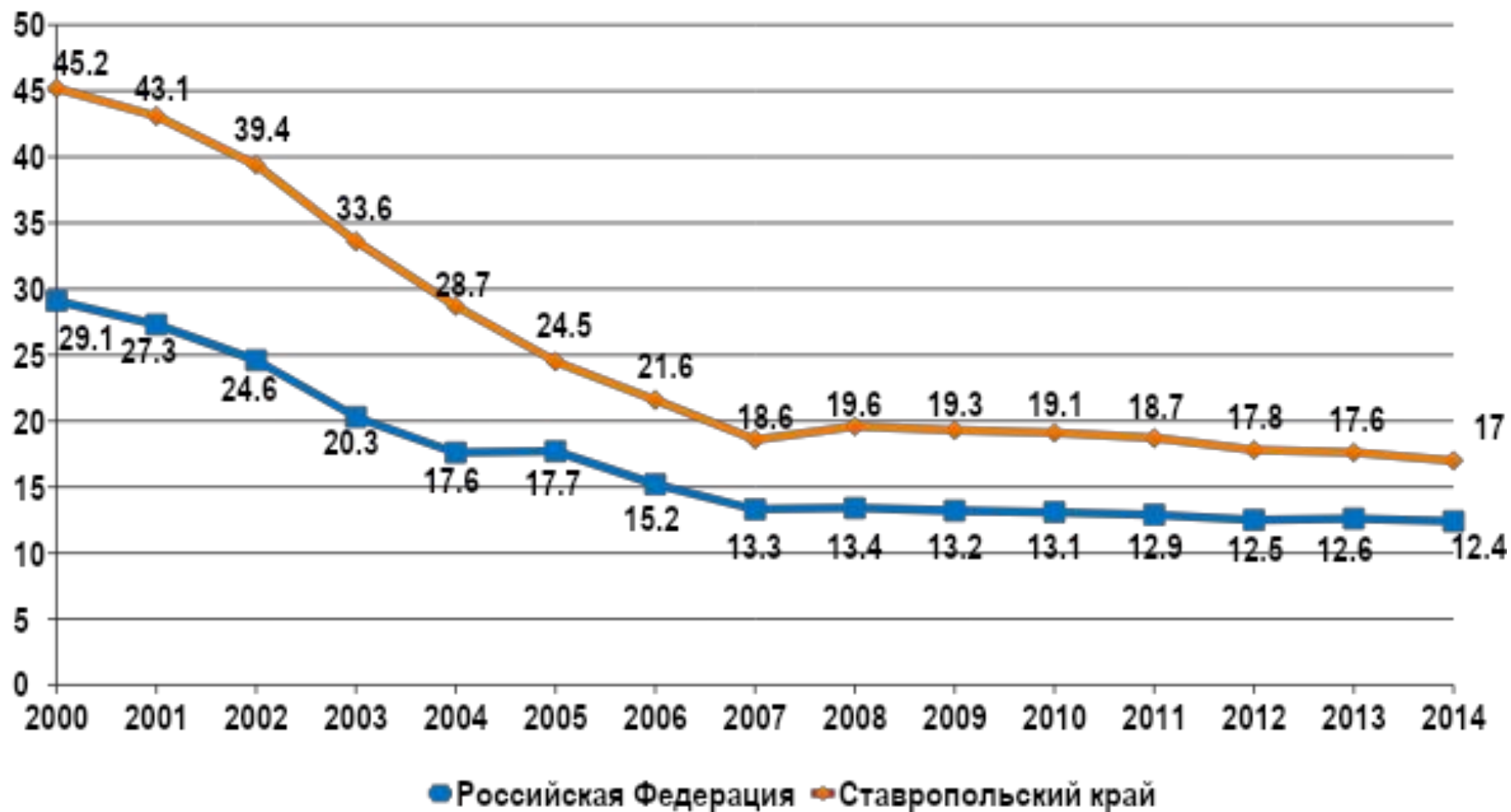


# Основные показатели прогноза социально-экономического развития Российской Федерации и Ставропольского края на 2012 год и на период до 2014 года

Наименование	Факт	Оценка года	Прогноз		
	2010	2011	2012	2013	2014
<b>Сальдированный финансовый результат, %</b>					
Российская Федерация	132,4	132,2	104,1	106,7	111,0
Ставропольский край	238,4	189,1	126,8	126,4	126,3
<b>Прибыль прибыльных организаций, %</b>					
Российская Федерация	121,6	127,0	103,2	105,5	109,0
Ставропольский край	156,3	144,9	120,0	120,5	121,0
<b>Фонд начисленной заработной платы всех работников, %</b>					
Российская Федерация	111,2	112,5	110,6	110,7	110,8
Ставропольский край	110,1	112,5	110,5	110,8	111,3



## Доля населения с доходами ниже прожиточного минимума, %





## Перспективы развития Ставропольского края

Наименование	Факт	Прогноз	
	2008 год	2020 год	2025 год
Рост валового регионального продукта к уровню 2008 г.,%	107,7	197,7	285,7
Уровень бедности, %	19,6	13,0	11,9

