

Презентация к уроку окружающего мира  
по теме: «Что такое почва ?»  
3 класс.

Автор:

Иванец Светлана Павловна

Учитель начальных классов

МОУ СОШ №10

Город Калининград.

# Земля.

■ ПЛАНЕТА

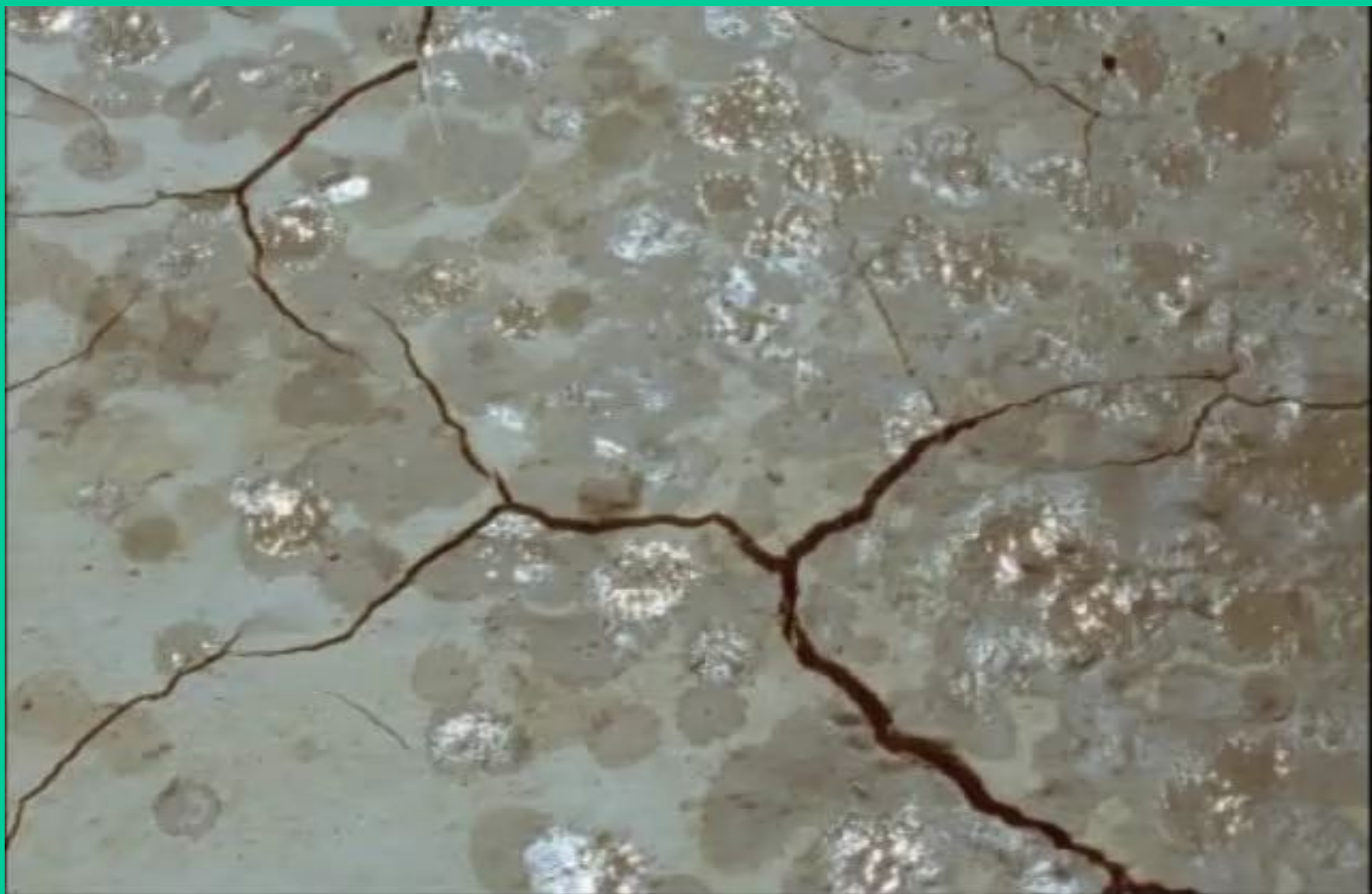


ПОЧВА

СУША



# Почва



# ПОЧВА.

- Почва - верхний плодородный слой земли.

• Основное свойство- плодородие.



# Состав почвы



# Образование почвы.

- Почвы Земли начали образовываться тогда, когда первые растительные организмы вышли из океана на сушу и поселились в рыхлых горных породах. Отмирающие корни и стебли растений обогащали поверхностные слои почвы перегноем. С тех пор в течение миллионов лет идет непрерывный процесс образования почвы.



# Проблемный вопрос

Слой толщиной в 1 см образуется за 100 лет. На сколько увеличится толщина слоя почвы за человеческую жизнь (75 лет)?



# Практическая работа



## ■ Опыт 1

Возьмите стакан с водой и бросьте туда комочек почвы. Что вы увидите? Какой вывод можно сделать?



•В почве есть **ВОЗДУХ**.

## ■ Опыт 2

Возьмите промокательную бумагу и насыпьте на нее немного почвы. Прижмите ее плотно к бумаге. Стряхните почву в стакан с водой. Что вы увидите? Что доказывает этот опыт?



В почве есть **ВОДА**.





# Практическая работа

## ■ Опыт 4

## ■ Опыт 3

Продолжаем нагревать почву. Что вы видите и чувствуете? Что доказывает этот опыт?

В почве есть  
**ПЕРЕГНОЙ.**

Прокаленную почву, в которой сгорел весь перегной насыпьте в стакан с водой, размешайте. Рассмотрите внимательно осадок на дне стакана. Что вы видите?

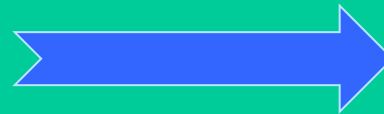
В почве есть  
**ГЛИНА и ПЕСОК.**

# Практическая работа

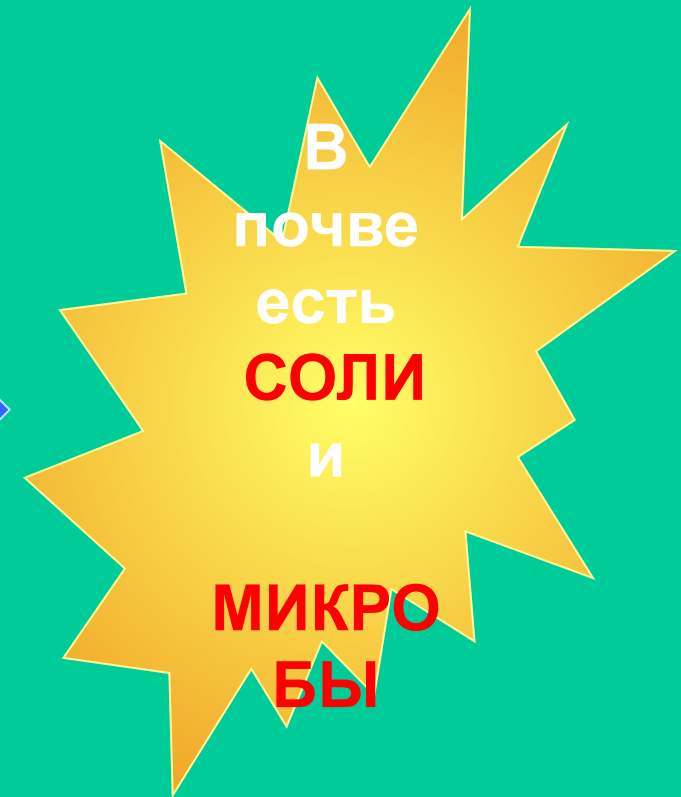


## ■ Опыт 5

Возьмите несколько капель воды из стакана, в котором долго находилась почва. Несколько капель этой воды поместите на стекло. Подержите стекло над водой.



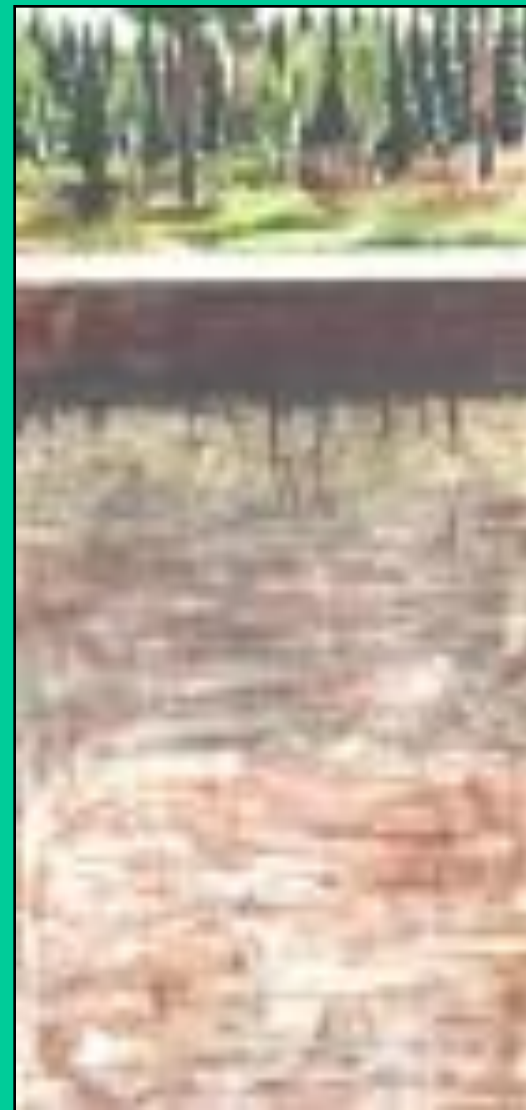
Что вы видите?  
Сделайте вывод.



# Типы почв

Черноземные

Подзолистые



# Отчего почва разрушается?



□ *Неразумная деятельность человека:*

- *строительство;*
- *уничтожение парков и скверов;*
- *непродуманный выпас скота;*
- *вырубка леса;*

□ *Почву размывает вода;*

□ *Выдувает сильный ветер;*

# Это интересно!

**1см почвы**  за 250 – 300 лет

**20см**  за 5 – 6 тысяч лет





# Тест «Почвы»

- 1. Выберите правильное определение почвы:
  - а). верхний слой земли, где есть песок и глина;
  - б). верхний плодородный слой земли;
  - в). верхний слой земли, где есть песок, глина, вода и воздух.
- 2. Какая главная часть почвы?
  - а). Песок;
  - б). Глина;
  - в). Перегной.

# Тест «Почвы»

- 3. Что образуется из перегноя под действием микробов?
  - а) соли
  - б) воздух
  - в) вода
- 4. Что используют растения для питания?
  - а) перегной
  - б) соли
  - в) воду



# Тест «Почва»

- 5. Что образуется из остатков умерших растений и животных под действием микробов ?
  - а) песок;
  - б) глина;
  - в) перегной.
- 6. Почему в лесу слой почвы в 18 см вода смывает за 500 тысяч лет, на лугу - за 3225 лет, а там, где нет растений, - за 15 лет?
  - а) чем больше слой почвы, тем она быстрее смывается водой;
  - б) чем больше и разветвленнее корневая система растений, тем сильнее они удерживают почву;
  - в) чем меньше корни растений, тем сильнее они удерживают почву;

## Тест «Почва»

- 7. Какое утверждение верно:
  - а) если употреблять много ядохимикатов, почвы теряют свое плодородие;
  - б) при внесении большого количества удобрений в почву в ней накапливается избыток солей, что приводит к повышению урожайности.