



Проект жилого частного дома «ЛУКОМОРЬЕ»

Галицкая Ирина Васильевна,
коммерческий директор Greenside
12.04.2011



СОВРЕМЕННЫЕ ЗАГОРОДНЫЕ ДОМА



Материал - **клееный брус / каркас**

Тип фундамента - **свайный**

Общая площадь - **181,1 м²**

Площадь внутренних помещений - **156,2 м²**

5,3 м²

Площадь I этажа - **94,9 м²**

Площадь II этажа - **61,3 м²**

Площадь террас I этажа - **19,6 м²**

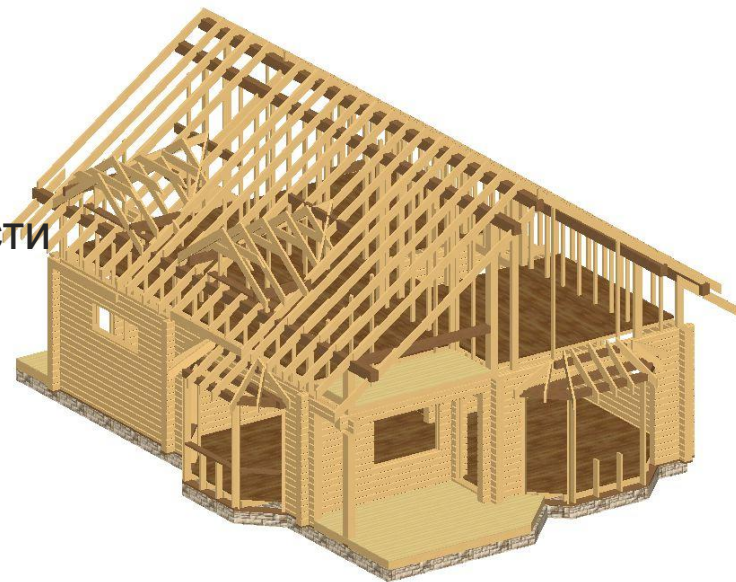
Площадь балконов II этажа -

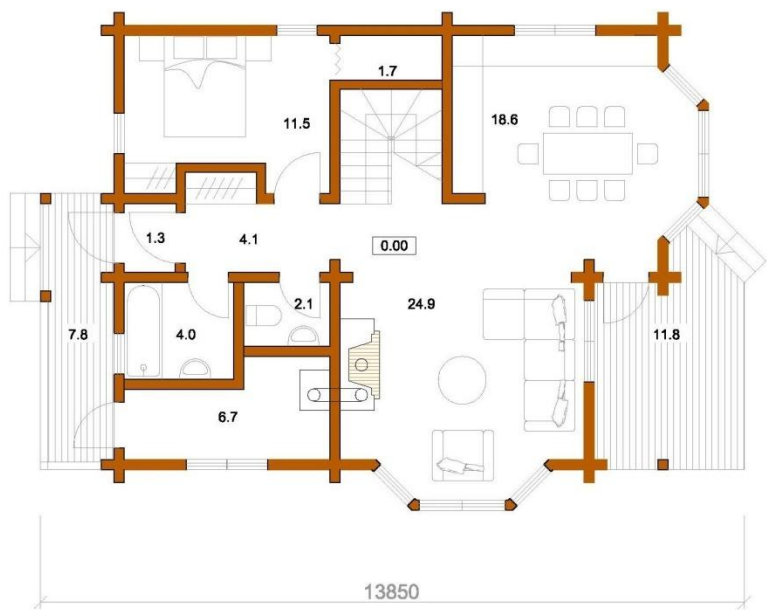
Плюсы клееного бруса :

- наименьшая степень усадки материала
- высокие показатели энергоэффективности
- высокие показатели прочности
- превосходные эстетические свойства
- быстровозводимость комплекта дома

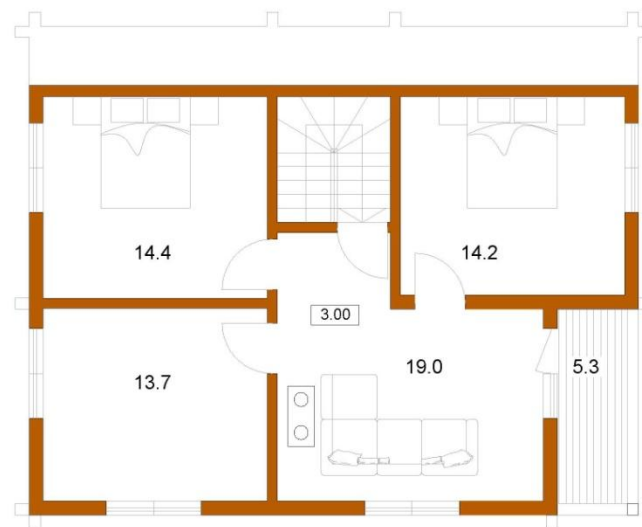
Плюсы каркасной технологии :

- удешевление стоимости общих затрат при повышении прочностных характеристик стеновых конструкций дома,
- высокие характеристики энергосбережения.

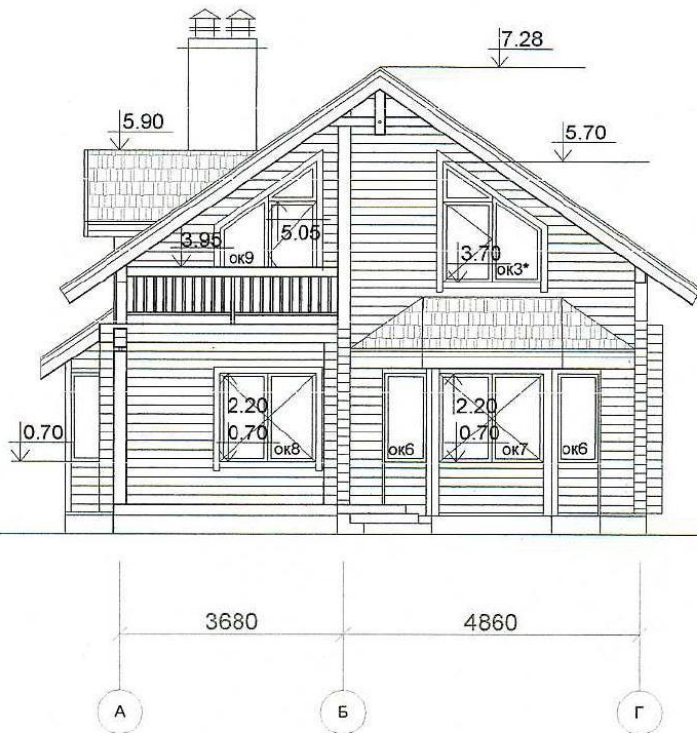




1 этаж



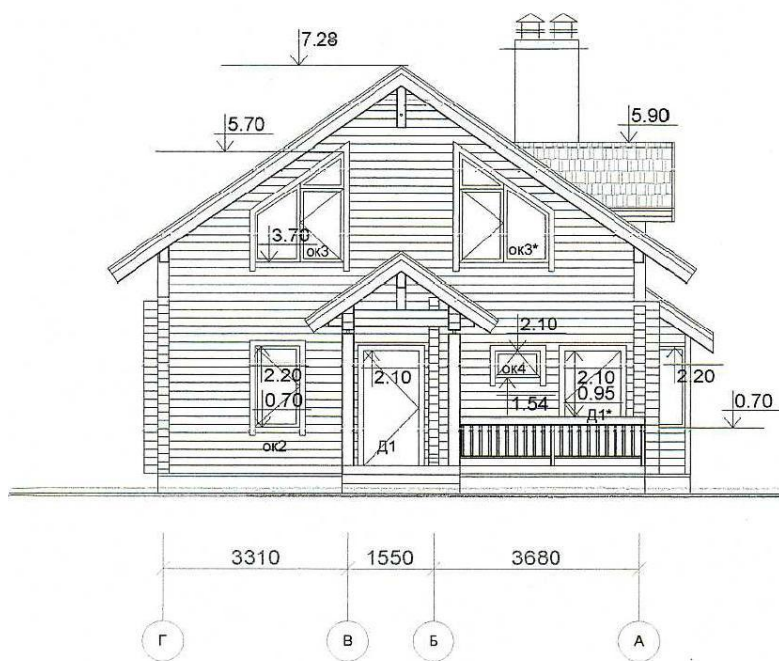
2 этаж



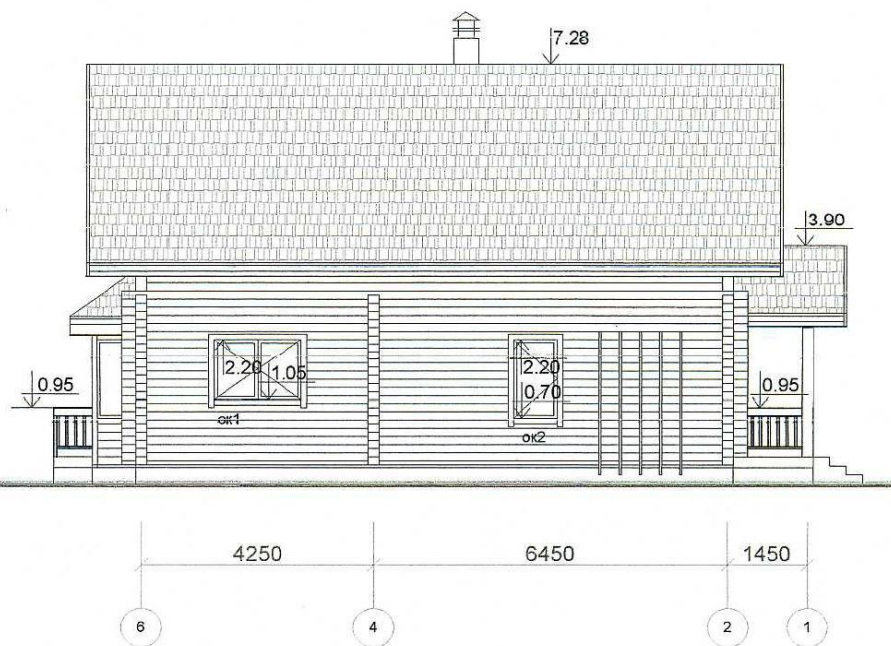
Фасад 1



Фасад 2



Фасад 3



Фасад 4



Проект дома Лукоморье ИД 20400

Спасибо за внимание!