

# Локомотив нового поколения для современной России



**Партийный проект  
«Локомотив нового поколения»**



октябрь 2009





**1 декабря 2006 года, УЗЖМ (г. Верхняя Пышма, Свердловская область), торжественный митинг  
Борис Грызлов, Эдуард Россель, Дмитрий Пумпянский**





1 декабря 2006 года, УЗЖМ, торжественный митинг



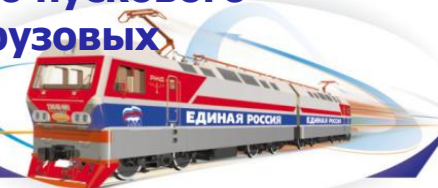


**1 декабря 2006г, УЗЖМ, торжественный митинг.**



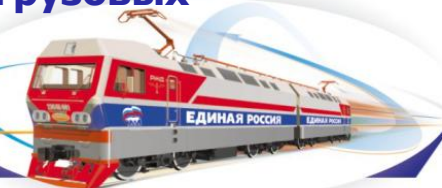


**27 апреля 2009 года – торжественное открытие первого пускового производственного комплекса по серийному выпуску грузовых локомотивов нового поколения 2ЭС6 на УЗЖМ**





**27 апреля 2009 года – торжественное открытие первого пускового  
производственного комплекса по серийному выпуску грузовых  
локомотивов нового поколения 2ЭС6 на УЗЖМ**





**Первый пусковой производственный комплекс по серийному выпуску грузовых локомотивов 2ЭС6 на УЗЖМ**

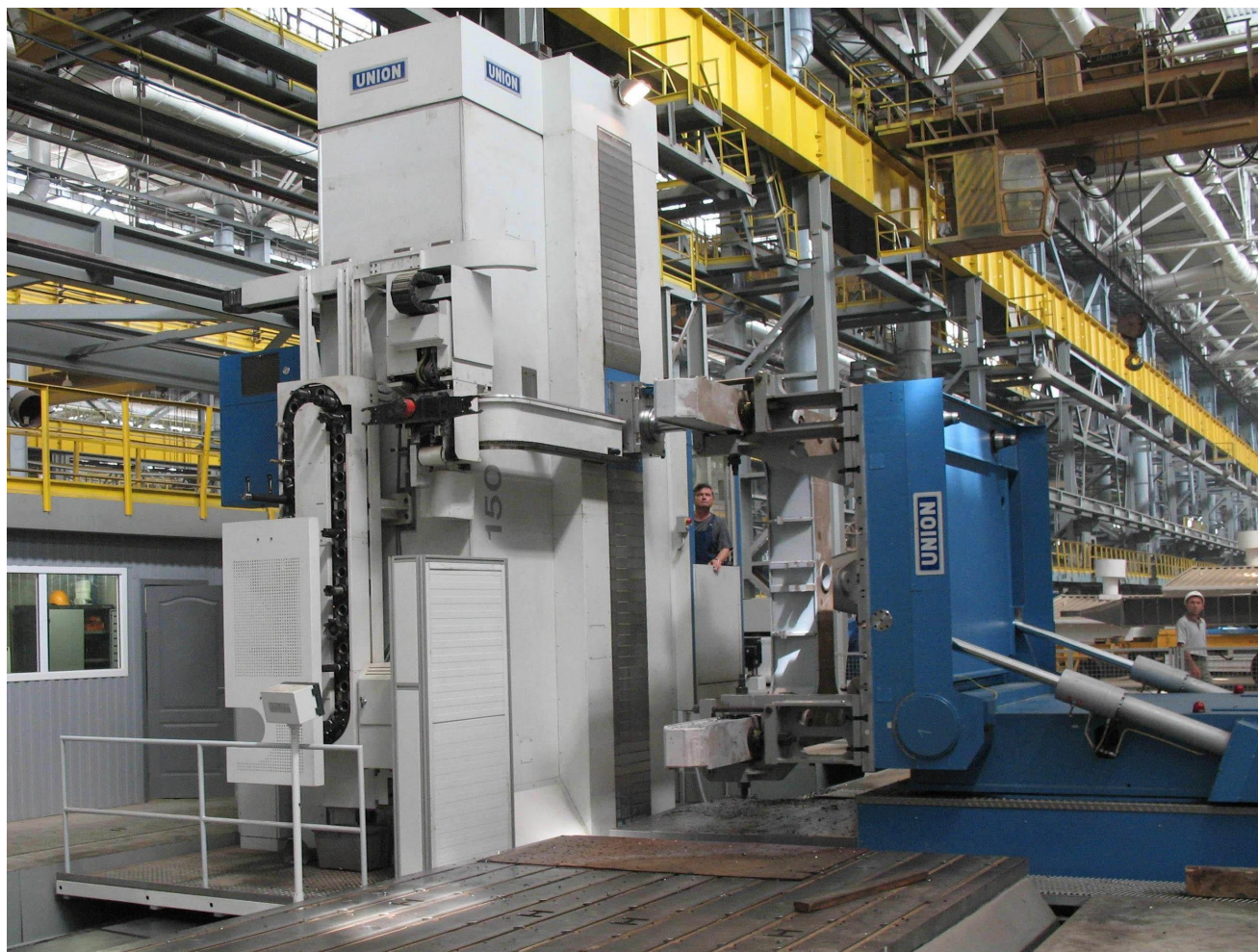






**Первый пусковой производственный комплекс по серийному выпуску грузовых электровозов 2ЭС6, рассчитанный на производство 60 локомотивов в год.**





**Первый пусковой производственный комплекс по серийному выпуску грузовых локомотивов 2ЭС6 на УЗЖМ**





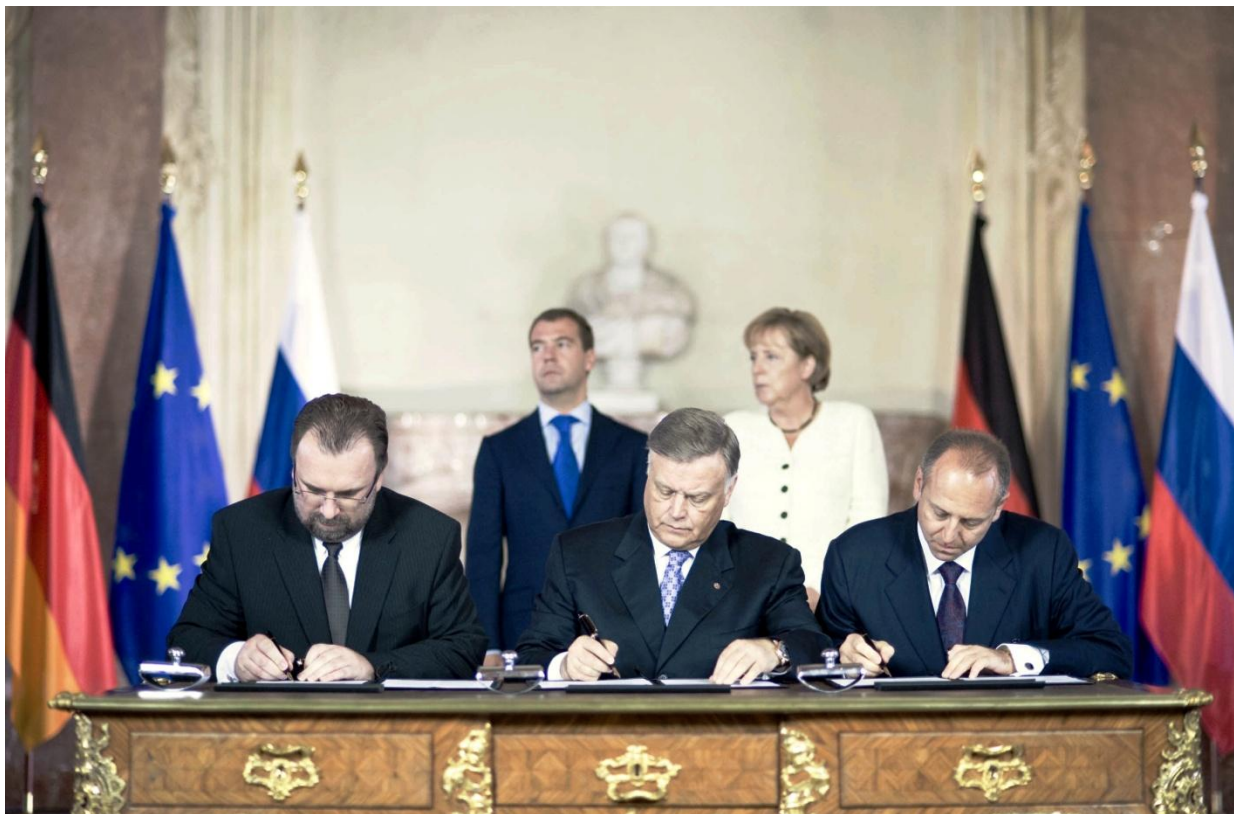
**Первый пусковой производственный комплекс по серийному выпуску грузовых локомотивов 2ЭС6 на УЗЖМ**





**В настоящее время 19 грузовых электровозов 2ЭС6 производства УЗЖМ эксплуатируются на Свердловской железной дороге**





**17 июля 2009 года - в ходе очередного раунда российско-германских межгосударственных консультаций на высшем уровне между РЖД, концерном Сименс и Группой Синара состоялось подписание соглашения об организации совместного производства локомотивов с асинхронным типом двигателя на базе УЗЖМ**



# Эффективность проекта «Локомотив нового поколения»

## Обеспечение транспортной безопасности

- Обеспечение ОАО «РЖД» и иных перевозчиков локомотивами нового поколения не ниже уровня мировых аналогов.
- Укрепление транспортной безопасности России и отказ от импорта электровозов постоянного тока.
- Повышение обороноспособности страны.

## Повышение экономической эффективности

- Повышение эффективности грузоперевозок и снижение эксплуатационных расходов железнодорожной отрасли.
- Создание точки роста для производства наукоёмкой инновационной продукции.

## Поддержание социальной стабильности

- Поддержка более 60 предприятий, участвующих в межотраслевой кооперации, 70% из которых являются градообразующими и от их эффективной работы зависит наполнение городских бюджетов и социальная стабильность территории.
- Создание технологической базы для реализации проектов, связанных с освоением малонаселенных территорий РФ, в частности, «Урал Промышленный - Урал Полярный».

