

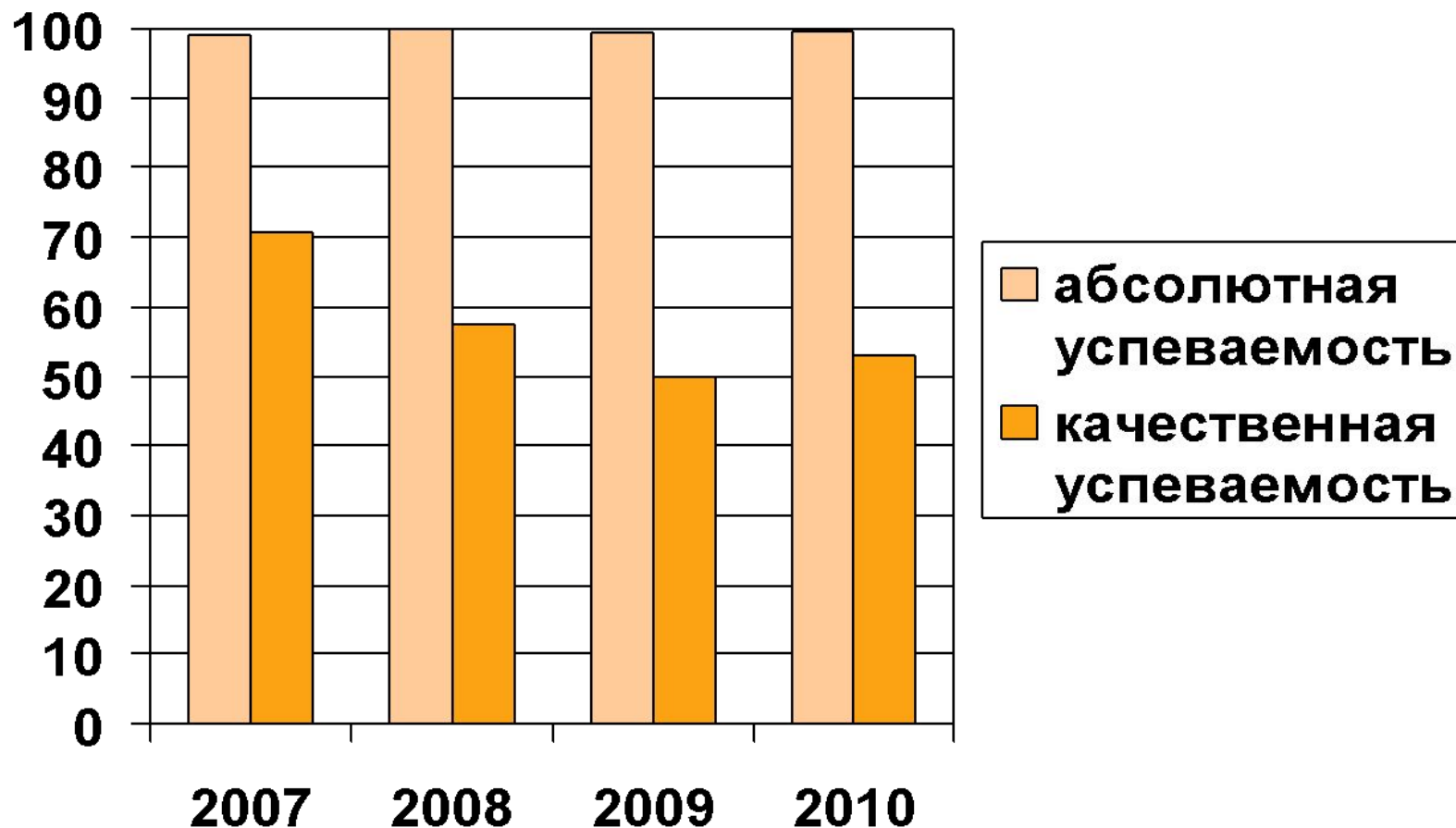
ЕГЭ 2011

Содержание ЕГЭ 2010

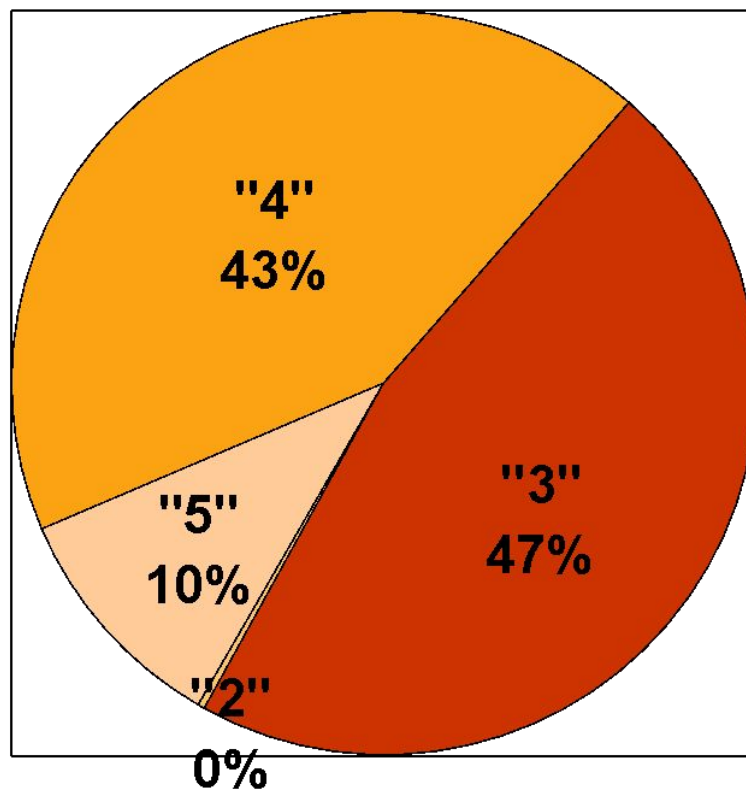
года и
подготовке к ЕГЭ
В Верхнеуральском
районе

Глушень Анна Владимировна,
начальник отдела общего
и дополнительного образования

Успеваемость по русскому языку на ЕРЭ в Верхнеуральском районе



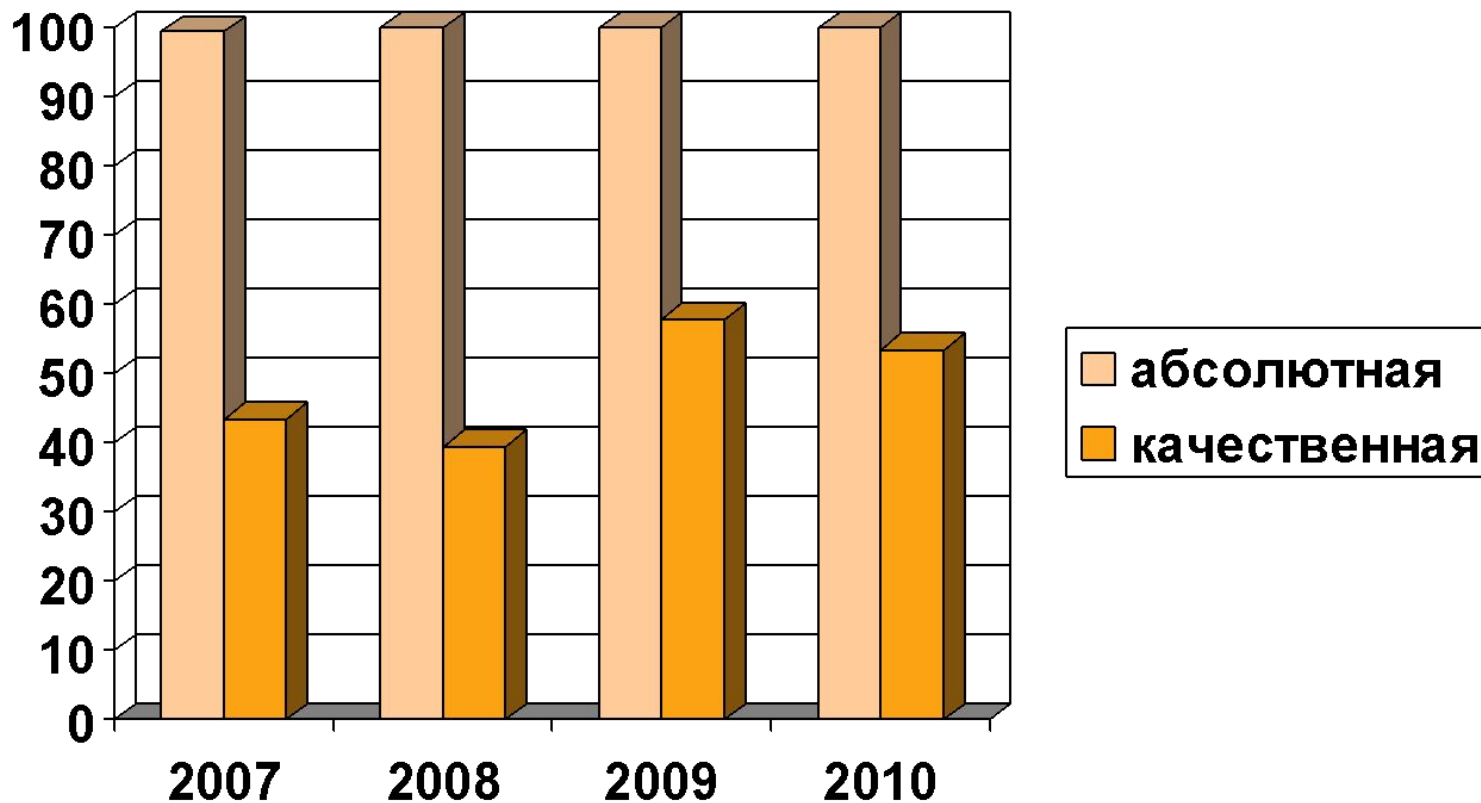
Оценки ЕРЭ в 2010 году по русскому языку



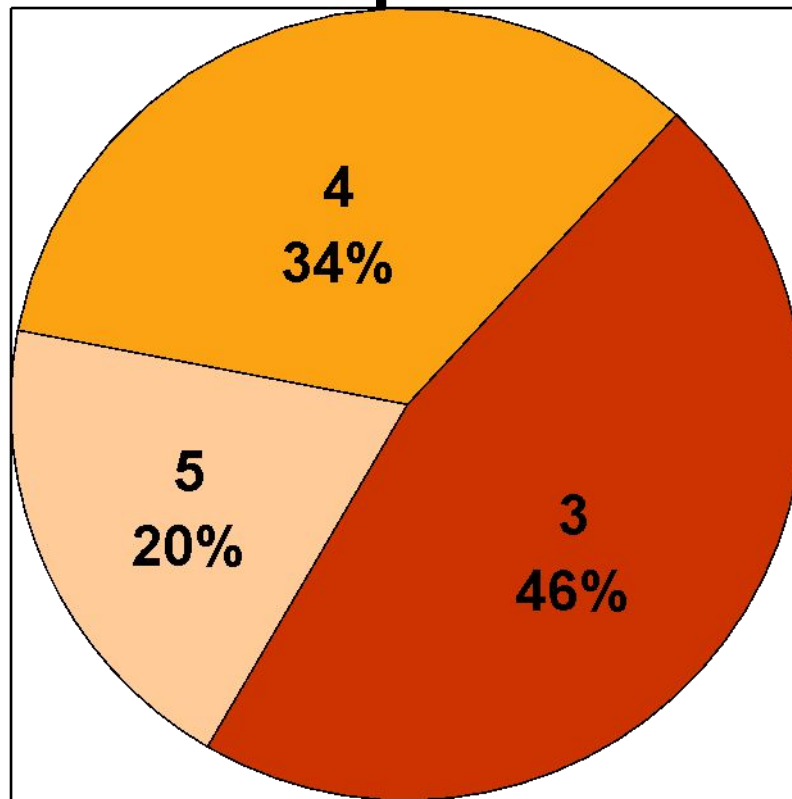
Рейтинг школ по среднему баллу (русский язык, 2010 год)

- МОУ Кирсинская СОШ – **35,00**
- МОУ Бабарыкинская СОШ – **34,00**
- МОУ СОШ №2 г.Верхнеуральска – **33,81**
- МОУ Спасская СОШ – **33,11**
- МОУ Краснинская СОШ – **32,93**
- МОУ Степнинская СОШ – 32,26
- МОУ Межозерная СОШ – 31,33

Успеваемость по математике на ЕРЭ в Верхнеуральском районе



Оценки ЕРЭ 2010 года Верхнеуральского района по математике



Рейтинг школ по среднему баллу по математике

- МОУ Краснинская СОШ – **18,93**
- МОУ Межозерная СОШ – **18,63**
- МОУ Бабарыкинская СОШ – **17,75**
- МОУ СОШ №1 г.Верхнеуральска – **17,28**
- МОУ Кирсинская СОШ – 16,47
- МОУ СОШ №2 г.Верхнеуральска – 16,41

Сравнительный анализ средних баллов ЕРЭ

Предмет Год	русский		математика	
	район	область	район	область
2007	24,22	25,28	9,28	11,19
2008	27,61	32,73	14,66	16,16
2009	30,46	31,7	9,54	10,83
2010	31,24	32,71	16,14	16,88

ЕГЭ 2011

- **Единый Государственный Экзамен является основной формой государственной (итоговой) аттестации для всех выпускников общеобразовательных учреждений Российской Федерации**

Приказы Министерства образования и науки Российской Федерации

- От 24 февраля 2009 г. №57 Об УТВЕРЖДЕНИИ ПОРЯДКА ПРОВЕДЕНИЯ ЕДИНОГО ГОСУДАРСТВЕННОГО ЭКЗАМЕНА
- От 9 марта 2010 г. №170 О ВНЕСЕНИИ ИЗМЕНЕНИЙ В ПОРЯДОК ПРОВЕДЕНИЯ ЕДИНОГО ГОСУДАРСТВЕННОГО ЭКЗАМЕНА

**МИНИСТЕРСТВО ОБРАЗОВАНИЯ И НАУКИ
РОССИЙСКОЙ ФЕДЕРАЦИИ
ПРИКАЗ**

от 24 февраля 2009 г. N 57

**ОБ УТВЕРЖДЕНИИ ПОРЯДКА
ПРОВЕДЕНИЯ ЕДИНОГО ГОСУДАРСТВЕННОГО ЭКЗАМЕНА
(в ред. Приказа Минобрнауки РФ от 09.03.2010 N 170)**

- 8. Выпускники прошлых лет, выпускники образовательных учреждений начального профессионального и среднего профессионального образования, а также граждане, имеющие среднее (полное) общее образование, полученное в образовательных учреждениях иностранных государств, не имевшие возможности участвовать в ЕГЭ в период проведения государственной (итоговой) аттестации, **вправе подать заявление на участие в ЕГЭ до 5 июля.**

**МИНИСТЕРСТВО ОБРАЗОВАНИЯ И НАУКИ
РОССИЙСКОЙ ФЕДЕРАЦИИ
ПРИКАЗ**

от 24 февраля 2009 г. N 57

**ОБ УТВЕРЖДЕНИИ ПОРЯДКА
ПРОВЕДЕНИЯ ЕДИНОГО ГОСУДАРСТВЕННОГО ЭКЗАМЕНА
(в ред. Приказа Минобрнауки РФ от 09.03.2010 N 170)**

- 30. По решению ГЭК повторно допускаются к сдаче ЕГЭ по соответствующему общеобразовательному предмету следующие участники ЕГЭ:

выпускники текущего года, получившие на государственной (итоговой) аттестации в форме ЕГЭ неудовлетворительный результат по русскому языку или математике

Информация о порядке проведения ЕГЭ

- Официальный информационный портал единого государственного экзамена :




www.ege.edu.ru

- Официальный сайт Министерства образования и науки Челябинской области:

www.minobr74.ru

- Официальный сайт ЧИППКРО:

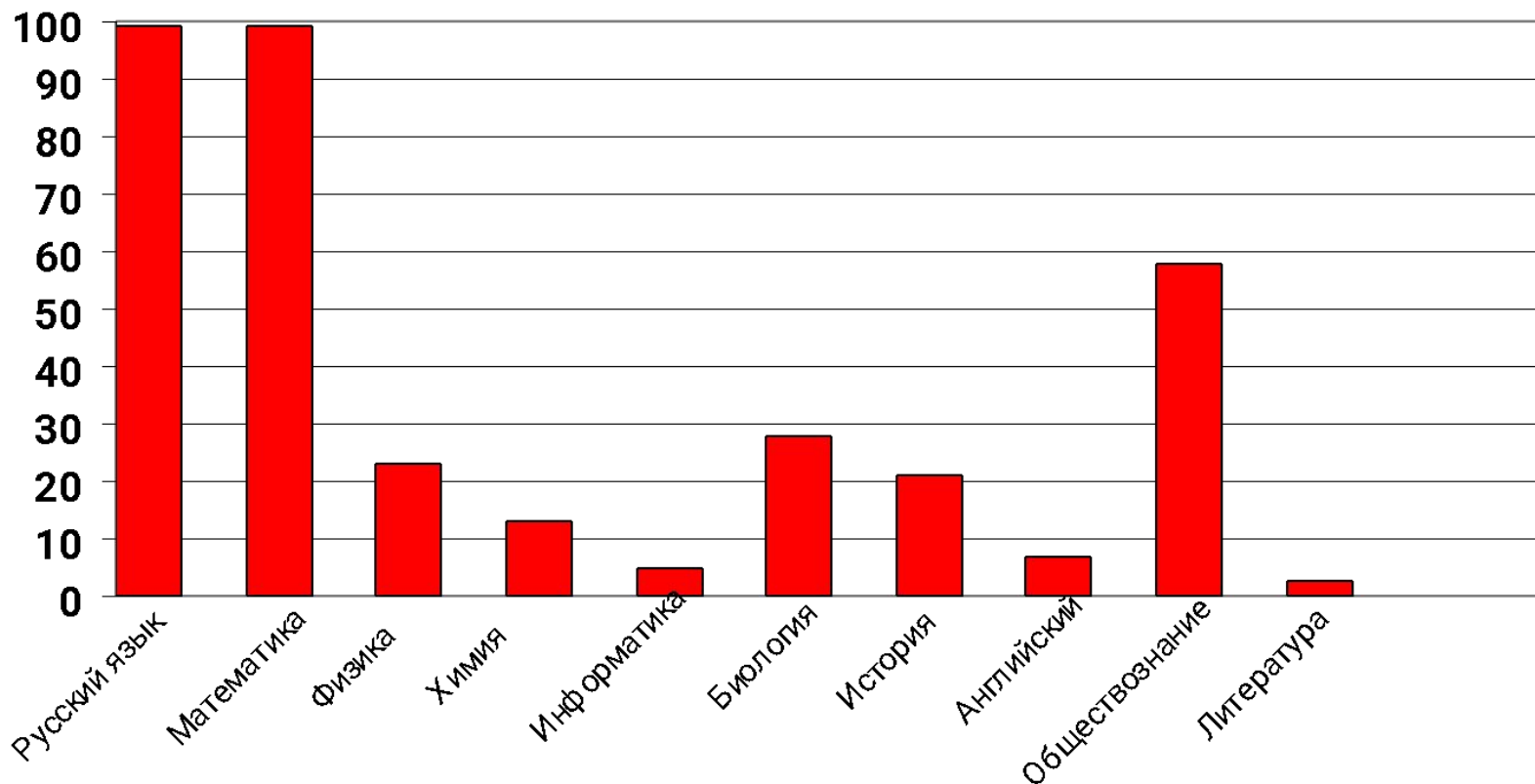
www.ipk74.ru



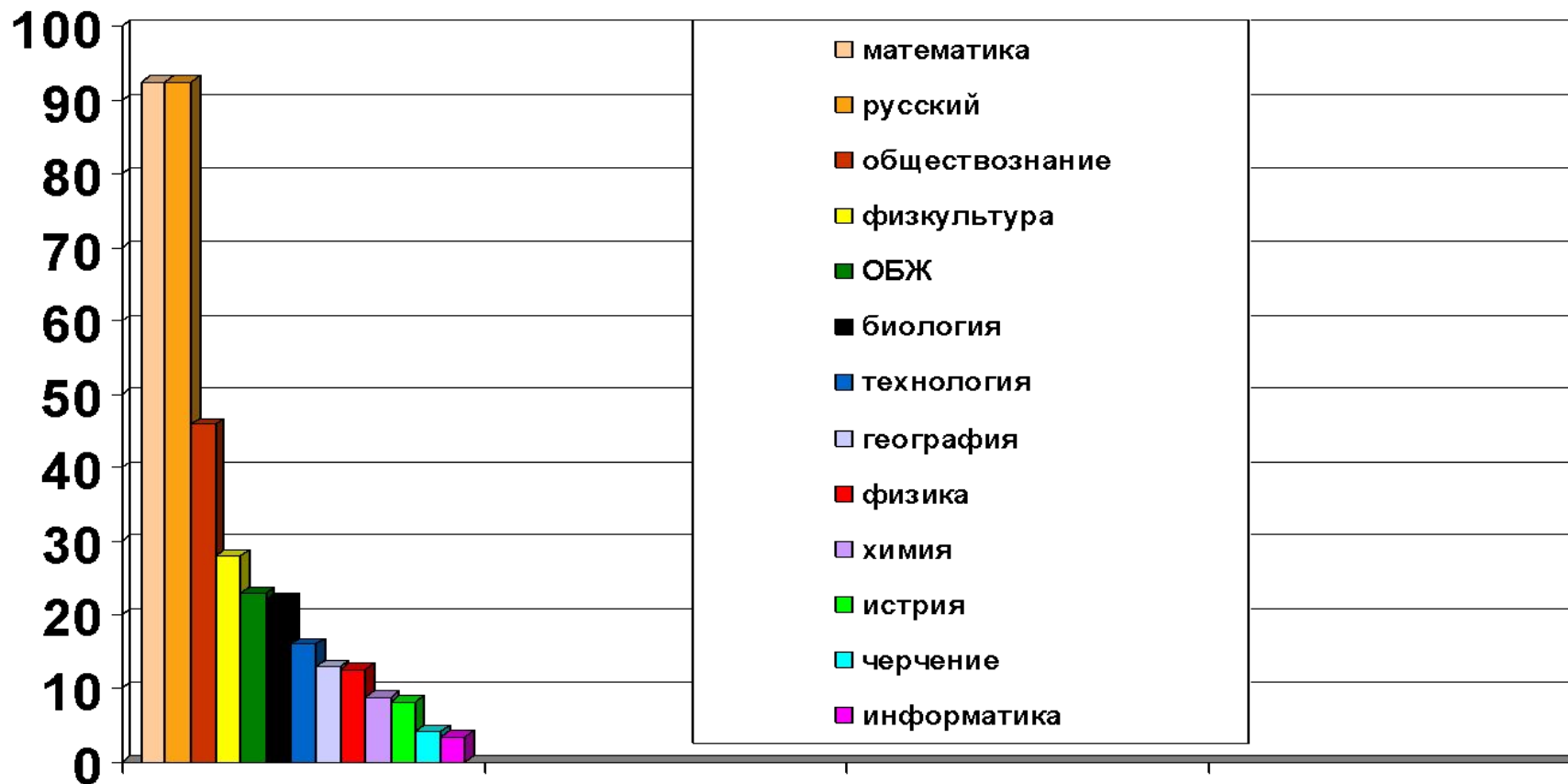
**Подробный анализ
результатов ГИА, ЕГЭ 2010 года
по предметам**

WWW..ru

Предварительный выбор экзаменов учащихся 11 классов



Предварительный выбор учащихся 9 классов



НОУ Центр

«Педагогический поиск»

WWW.ppoisk.com

Инновационные проекты 2010 года:

Школа управленческого и педагогического мастерства

Социально-педагогический инновационный
проект «Авторский диск»

Интернет журнал «Управление, воспитание, обучение»

Библиотека инновационной педагогики

**ВСЕРОССИЙСКИЙ КОНКУРС
«СОДЕРЖАНИЕ, ТЕХНОЛОГИИ И МЕТОДИКИ
ПОДГОТОВКИ К ЕГЭ»**