

УРАЛ

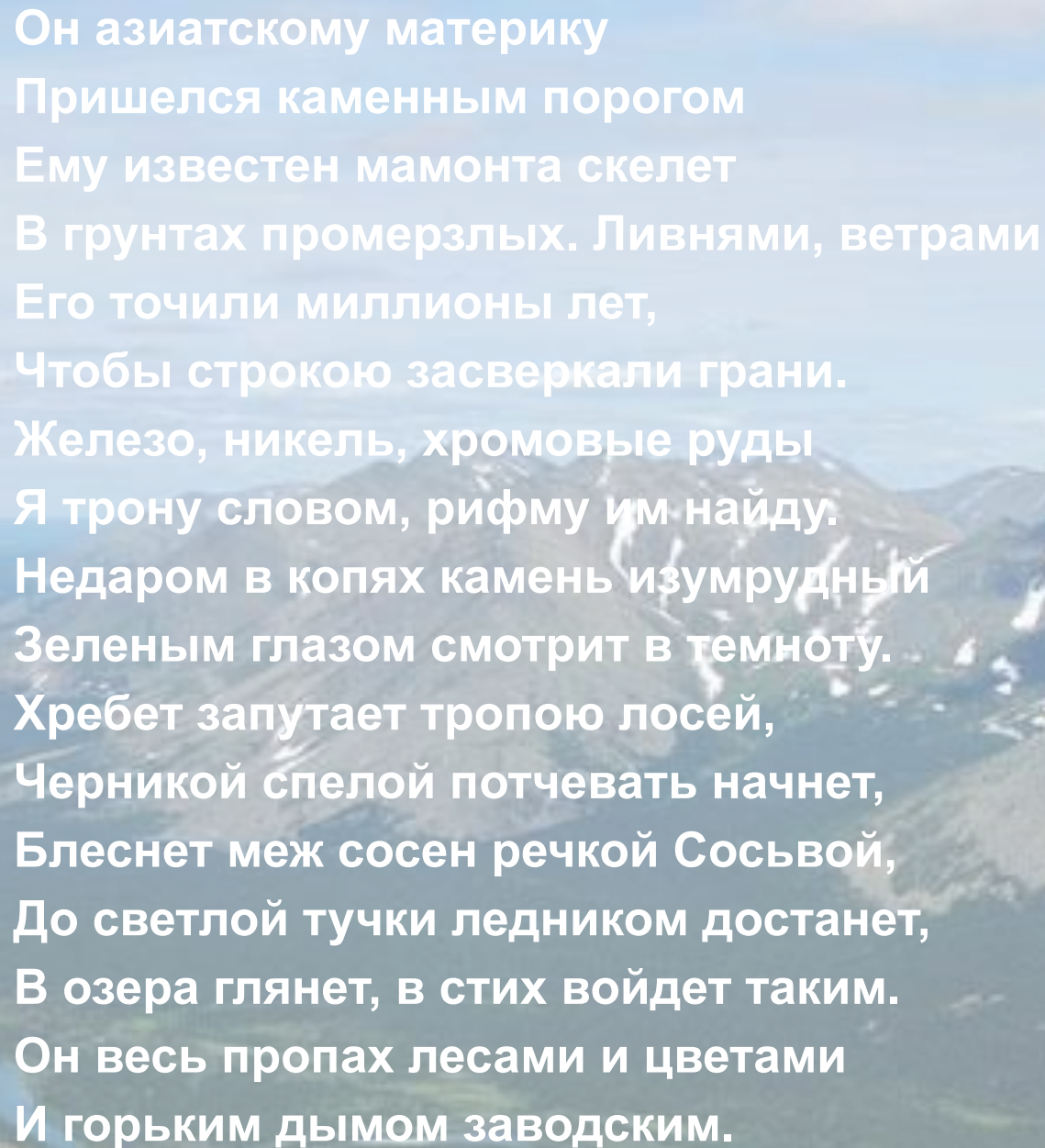
9 класс

Цель урока

- Изучить новый материал: географическое положение, рельеф, климатические условия, внутренние воды, высотная поясность.
- Развивать умение работать с тематическими картами, текстом учебника.

План урока

- Географическое положение
- Рельеф и минеральные ресурсы
- Климат
- Внутренние воды
- Природные зоны
- Хозяйственная освоенность
- Степень благоприятности природных условий для жизни населения



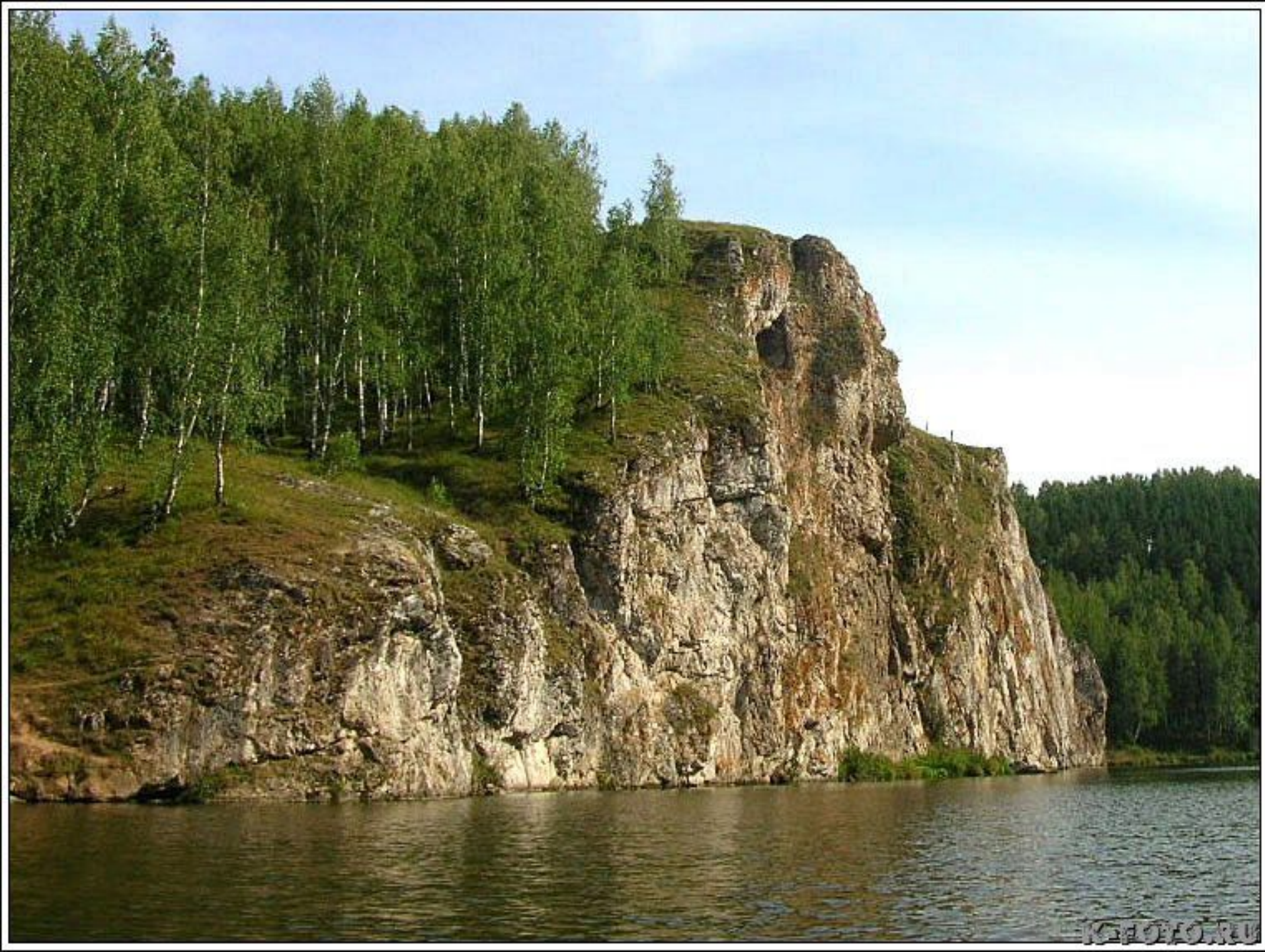
Он азиатскому материку
Пришелся каменным порогом
Ему известен мамонта скелет
В грунтах промерзлых. Ливнями, ветрами
Его точили миллионы лет,
Чтобы строкою засверкали грани.
Железо, никель, хромовые руды
Я трону словом, рифму им найду.
Недаром в копиях камень изумрудный
Зеленым глазом смотрит в темноту.
Хребет запутает тропой лосей,
Черникой спелой потчевать начнет,
Блеснет меж сосен речкой Сосьвой,
До светлой тучки ледником достанет,
В озера глянет, в стих войдет таким.
Он весь пропах лесами и цветами
И горьким дымом заводским.

С. Щипачев













АЗИЯ

ЕВРОПА

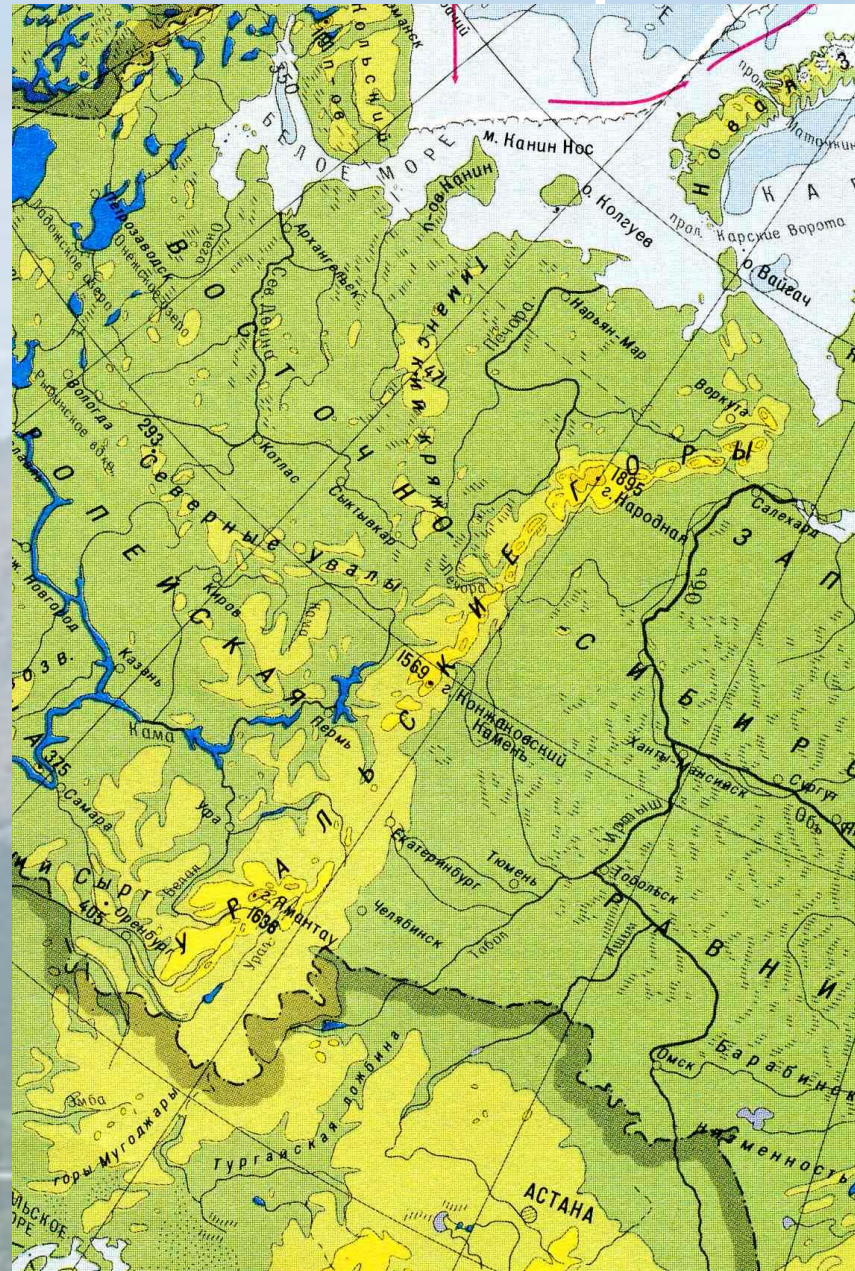
Географическое положение

- Север – Карское море (Северный Ледовитый океан)
- Юг – Граница между Россией и Казахстаном
- Запад – Восточно-Европейская равнина
- Восток – Западно-Сибирская равнина

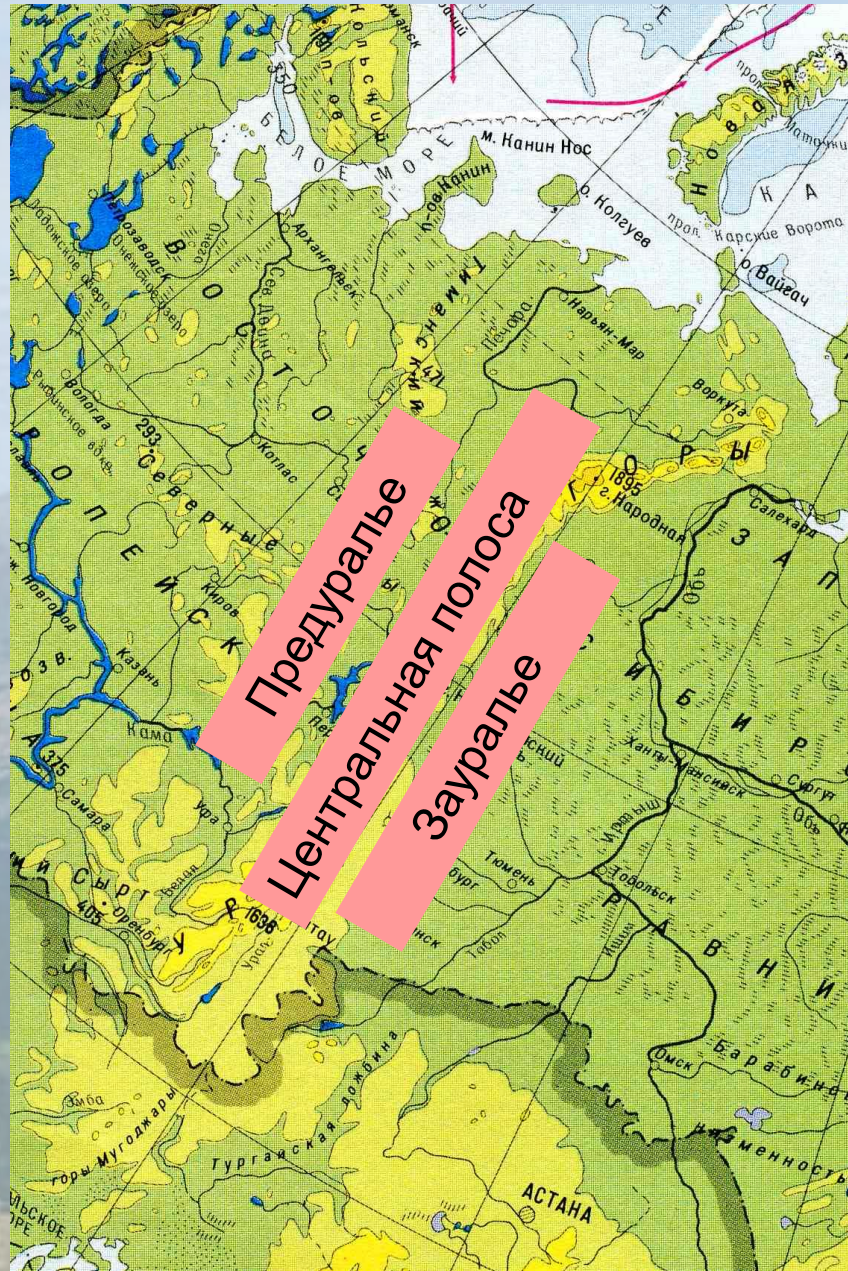


Рельеф и геологическое строение

- Горные цепи меридиально протянулись с севера на юг на 2000 км, ширина от 50 до 150 км



Рельеф и геологическое строение



Рельеф и геологическое строение

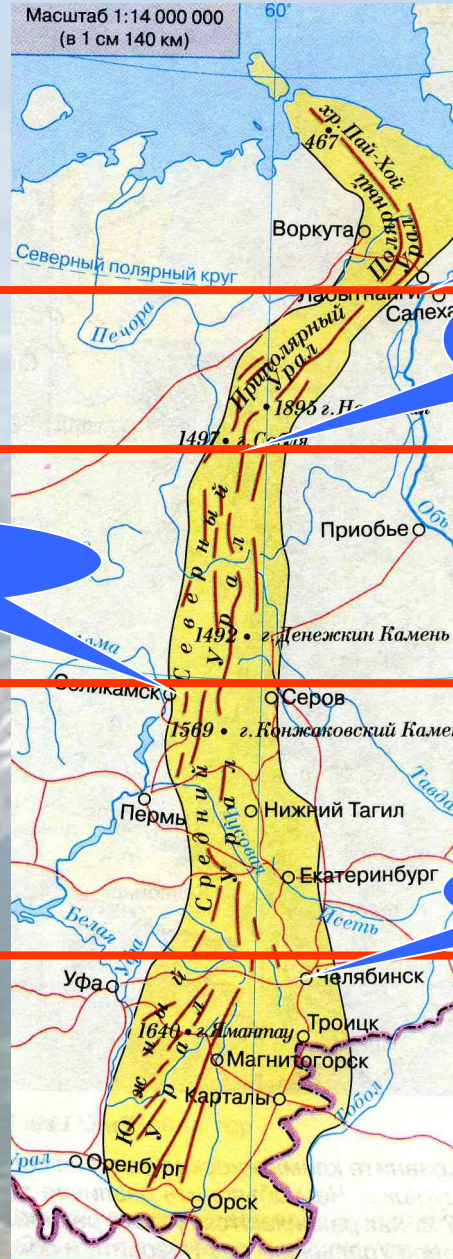
- Объясните, почему Урал невысокий?

- Расположены между Русской платформой и за Западно-Сибирской плитой
- Горы складчато-глыбовые
- Образовались в палеозой, но в мезозой и палеоген были полностью разрушены.
- Возродились в неоген
- Разрушение – деятельность воды, ветра, рек, льда.

роение



Рельеф и геологическое строение



Салехард

г. Сабля
(1497)

Соликамск

Челябинск

Полярный Урал



Приполярный Урал



Северный Урал



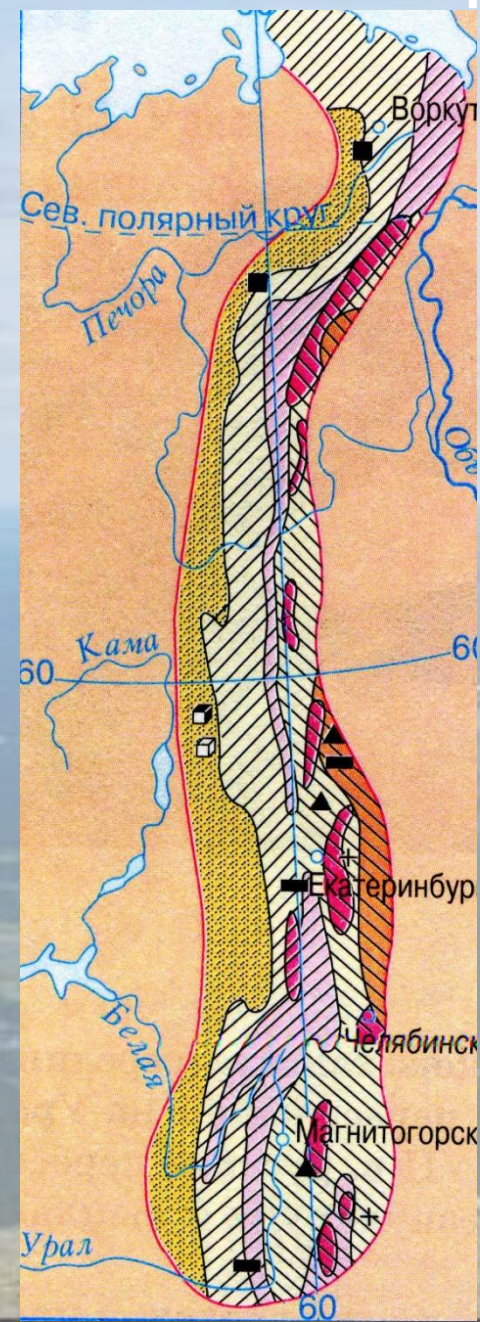
Средний Урал


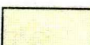
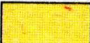







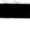







Южный Урал

Геологическое строение Минеральные ресурсы

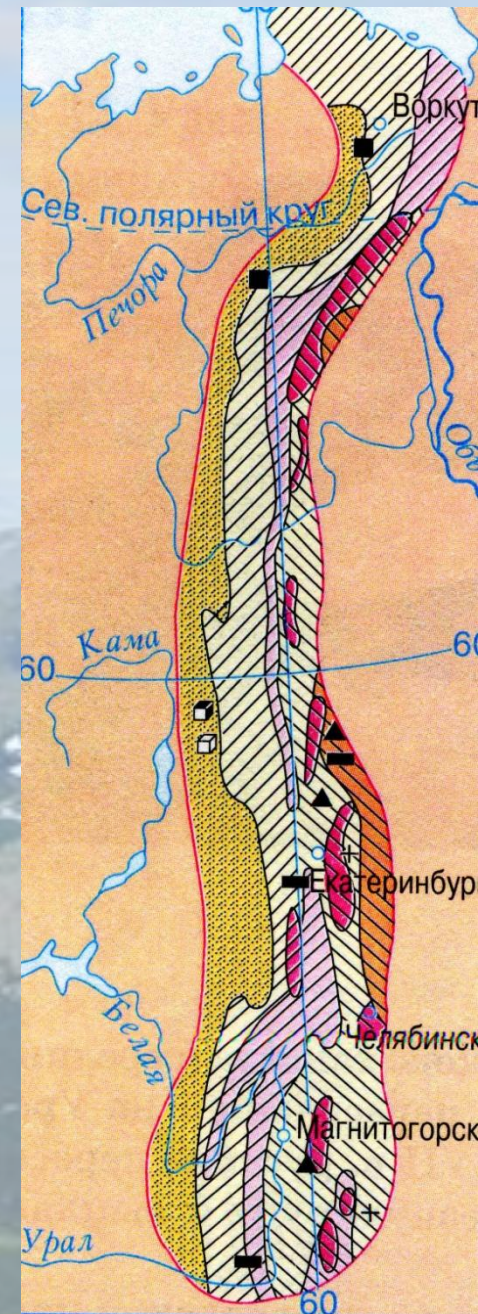


-  Палеогеновая система
 -  Палеозой нерасчлененный
 -  Пермская система
 -  Архейская и протерозойская группы
 -  Интрузивные породы
 -  Краевой прогиб
 -  Зона западного склона
 -  Зона восточного склона
- Полезные ископаемые:
-  каменный уголь
 -  железные руды
 -  медные руды
 -  асбест
 -  калийные соли
 -  поваренная соль



Минеральные ресурсы

- Рудные кладовые в центральном и восточном склонах.
- Значительно выработаны, медный пояс России, редкие цветные металлы, руды титана, вольфрама, ртути, марганца, никеля, хрома, бокситов, полиметаллов; асбест, драгоценные, полудрагоценные камни.
- Предуралье — осадочные полезные ископаемые: соли каменные, калийные, нефть и природный газ



Уральские самоцветы

Драгоценные

Полудрагоценные
или поделочные

Гранат



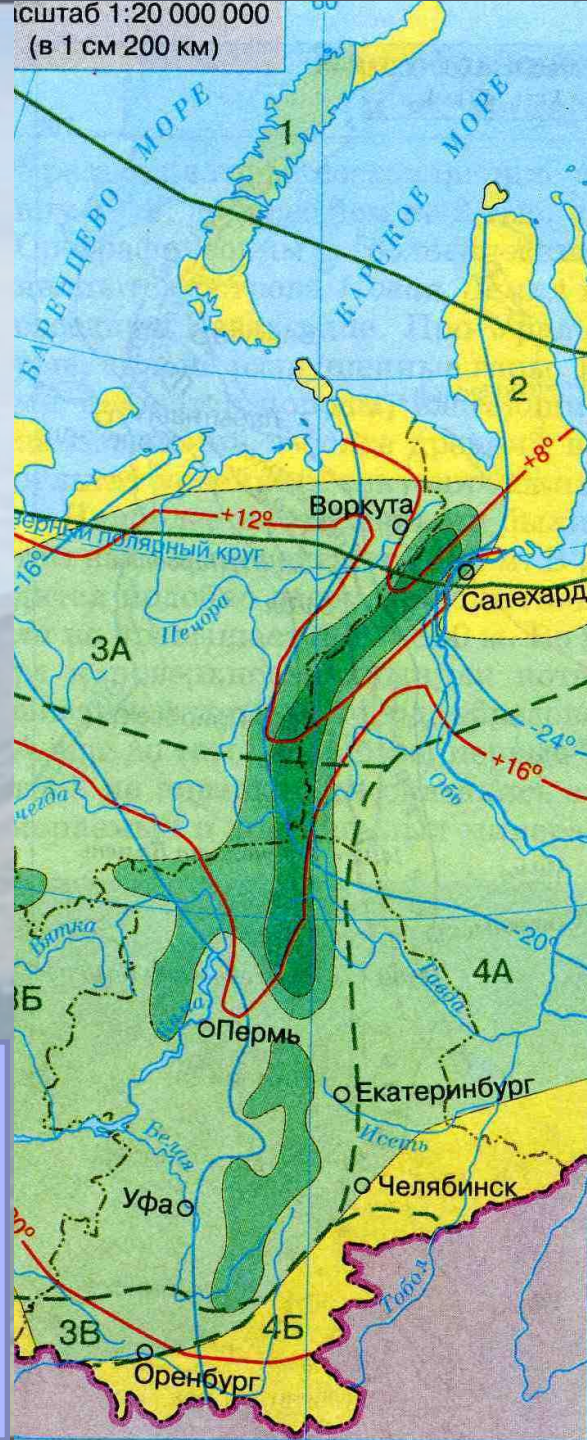


Яшма

Климат

Изменяется с севера на юг из-за протяженности почти на 2000 км, граница умеренно-континентального и континентального климата

• Дайте характеристику климата Урала



КЛИМАТИЧЕСКИЕ ПОЯСА И ОБЛАСТИ

Арктический пояс

- 1 Область арктического морского климата тундры

Субарктический пояс

- 2 Область субарктического морского климата тундры

Умеренный пояс

Области умеренно континентального климата

- 3А тайги с избыточным увлажнением
3Б смешанных лесов и лесостепей с достаточным увлажнением
3В степей с недостаточным увлажнением

Области континентального климата

- 4А тайги и лесостепей с достаточным увлажнением
4Б степей с неустойчивым увлажнением

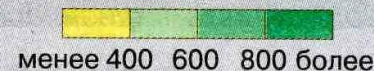
— Границы климатических поясов

- - - Границы климатических областей

Изотермы

— +20° июля — -20° января

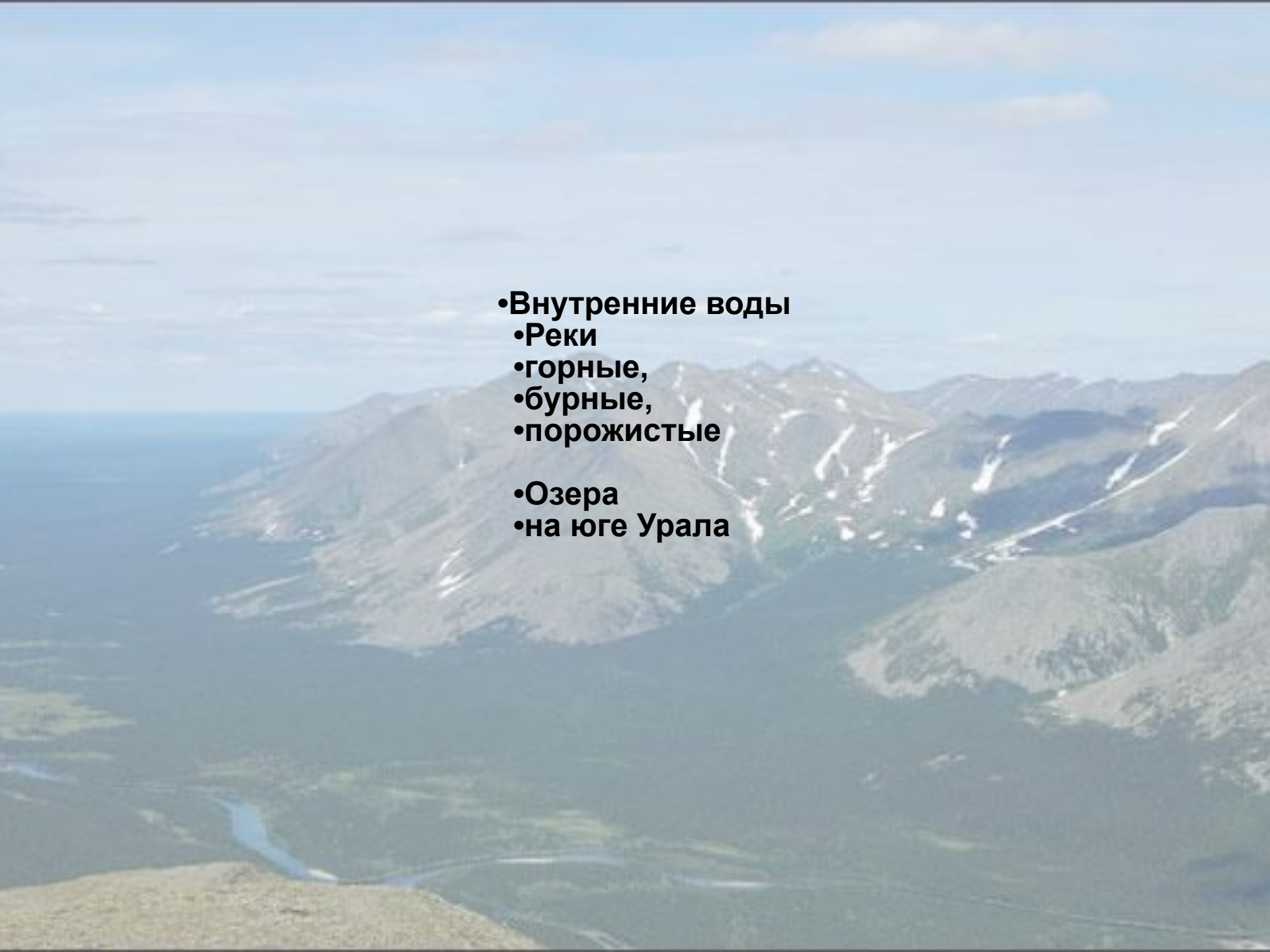
Количество осадков за год, мм



Климат

Области Урала	Средние температуры		Осадки в мм		Испаряемость мм/г	Увлажнение	
	июля	января	Западный склон	Восточный склон		Западный склон	Восточный склон
Северный 65°с.ш.	+8	-20	700	600	400	Избыточное	
Средний 56°с.ш.	+16	-16	700	500	400	Избыточное	Достаточное
Южный 51°с.ш.	+20	-16	600	350	600	Достаточное	Недостаточное

- Почему средние температуры июля на Северном и Южном Урале значительно различаются?
- Почему на западных и восточных склонах Урала выпадает различное годовое количество осадков?

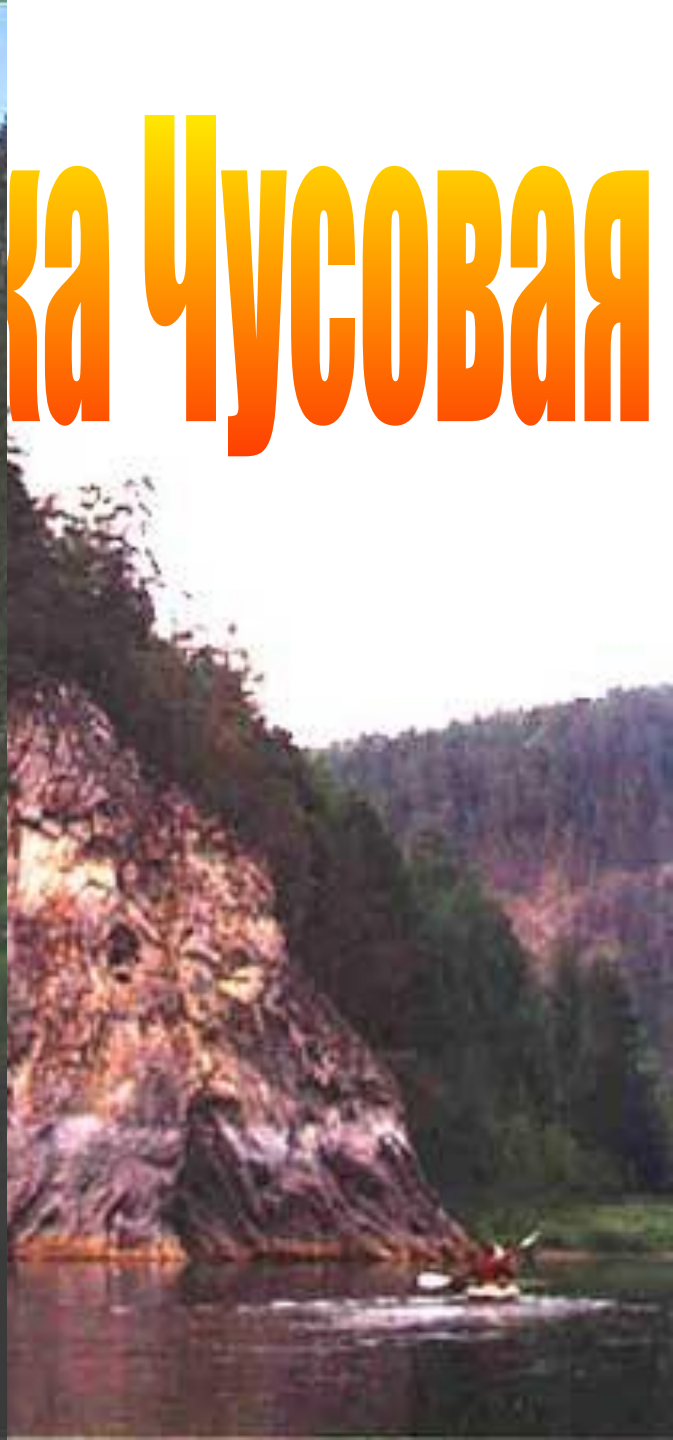
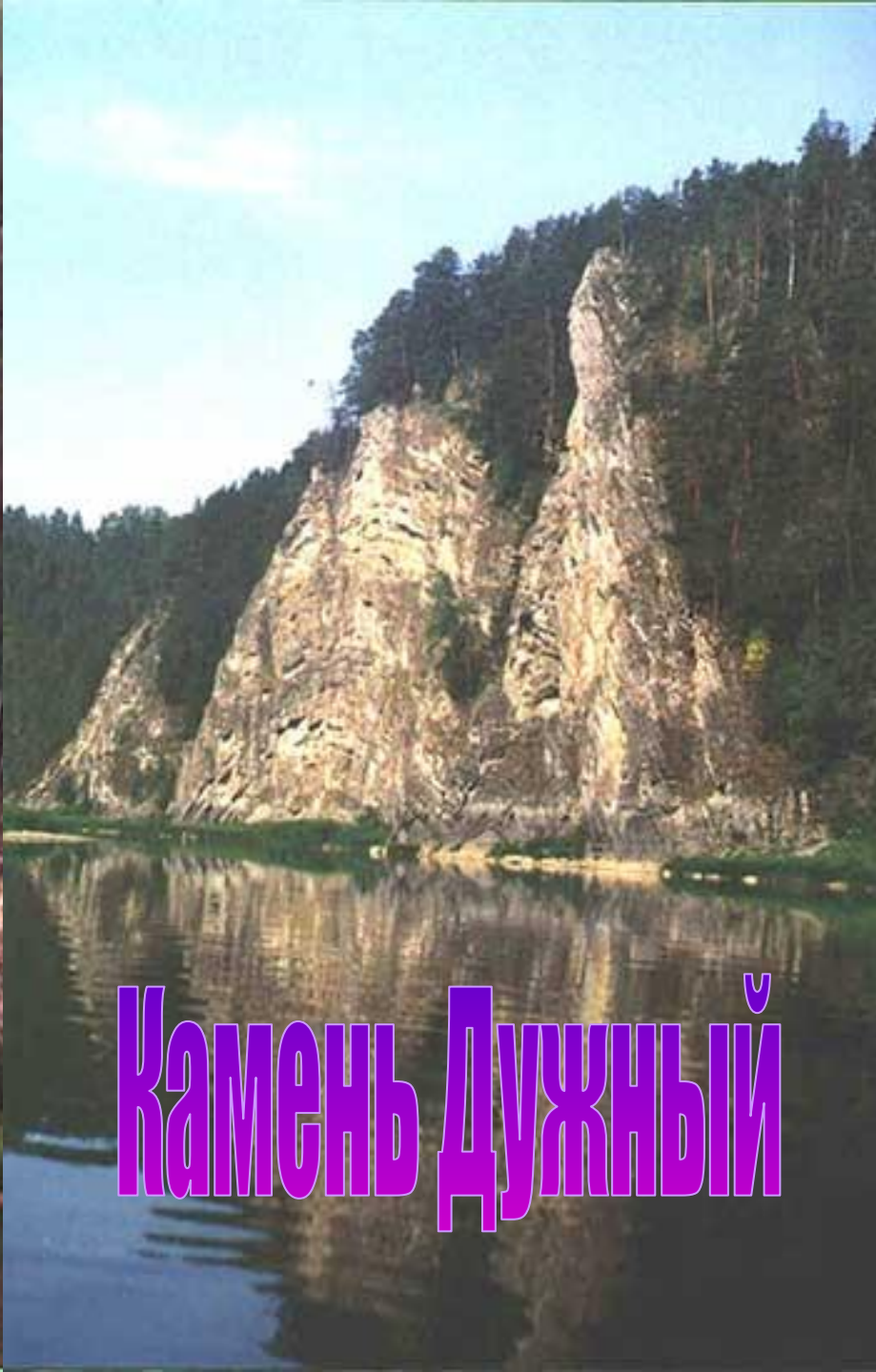
- 
- **Внутренние воды**
 - **Реки**
 - **горные,**
 - **бурные,**
 - **порожистые**
 - **Озера**
 - **на юге Урала**

Озеро Тургояк

A scenic landscape photograph of Lake Turgoiak. The lake is a deep blue, surrounded by green trees in the foreground and dark, forested hills in the background. The sky is filled with large, white and grey clouds. The text 'Озеро Тургояк' is overlaid in a large, bold, orange-to-yellow gradient font on the left side of the image.

Река Белая

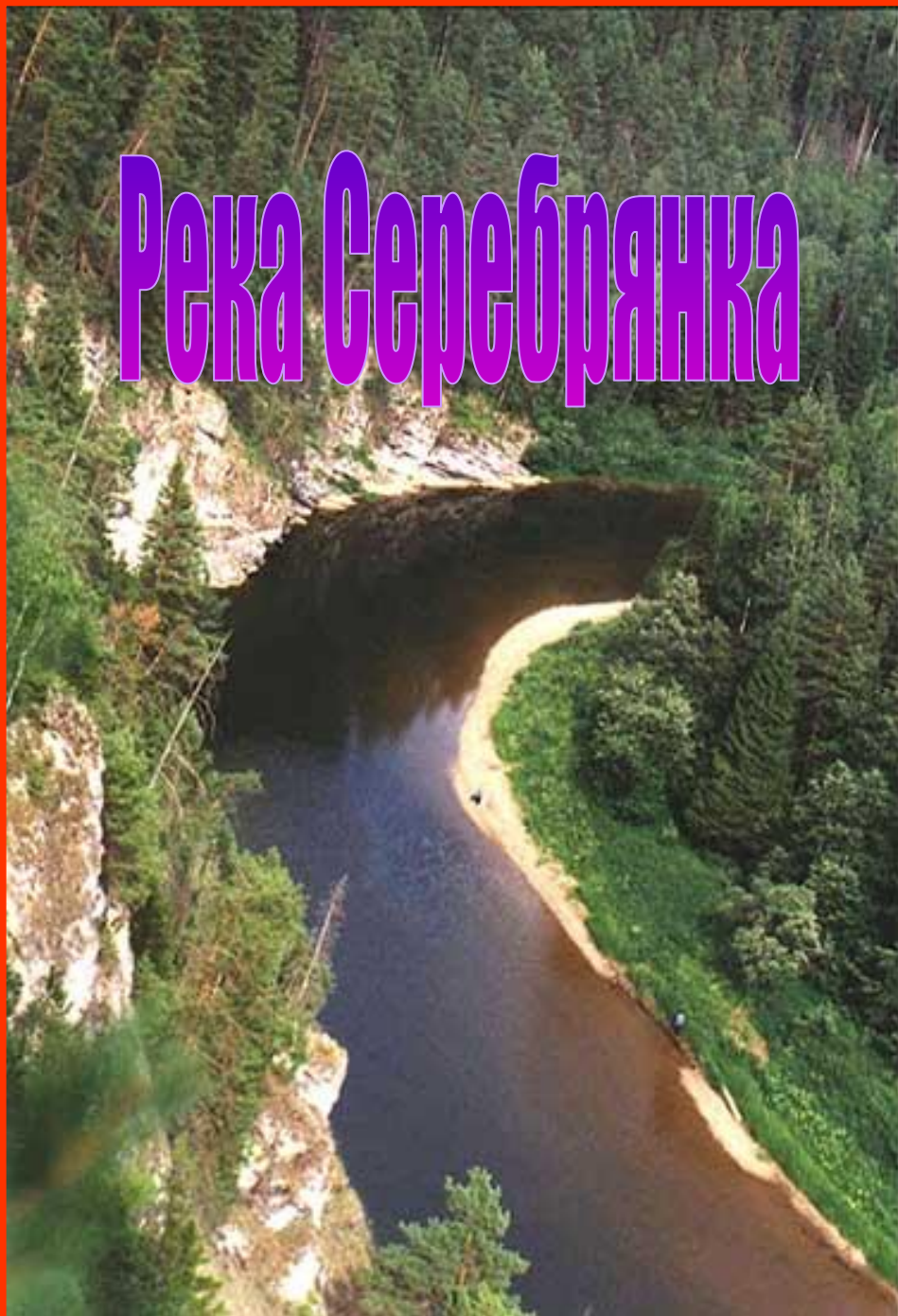




Ка Чусовая

Камень Дужный

Река Серебрянка

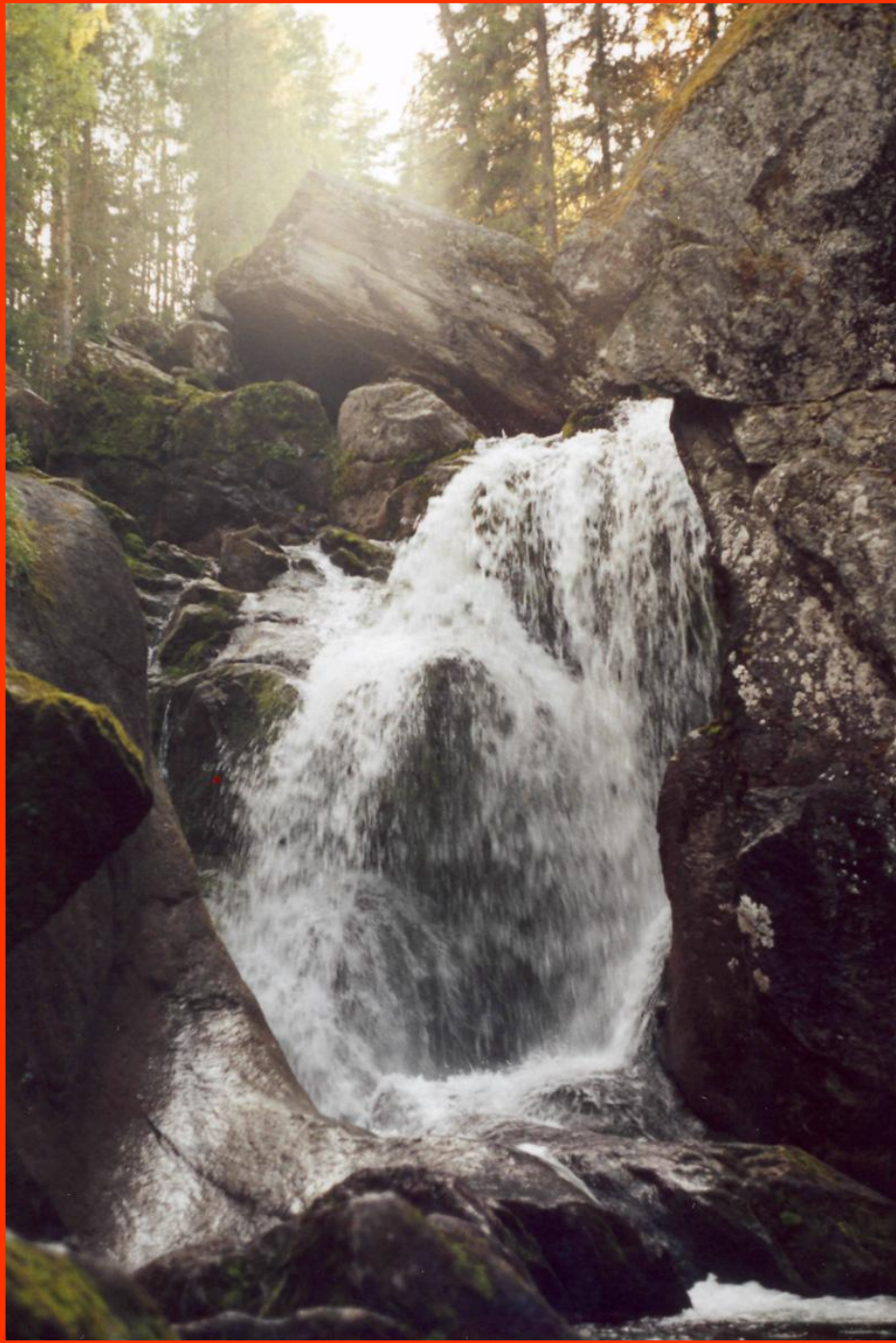


Река Чусовая



Река Березовая





Река Жигалан



Внутренние воды

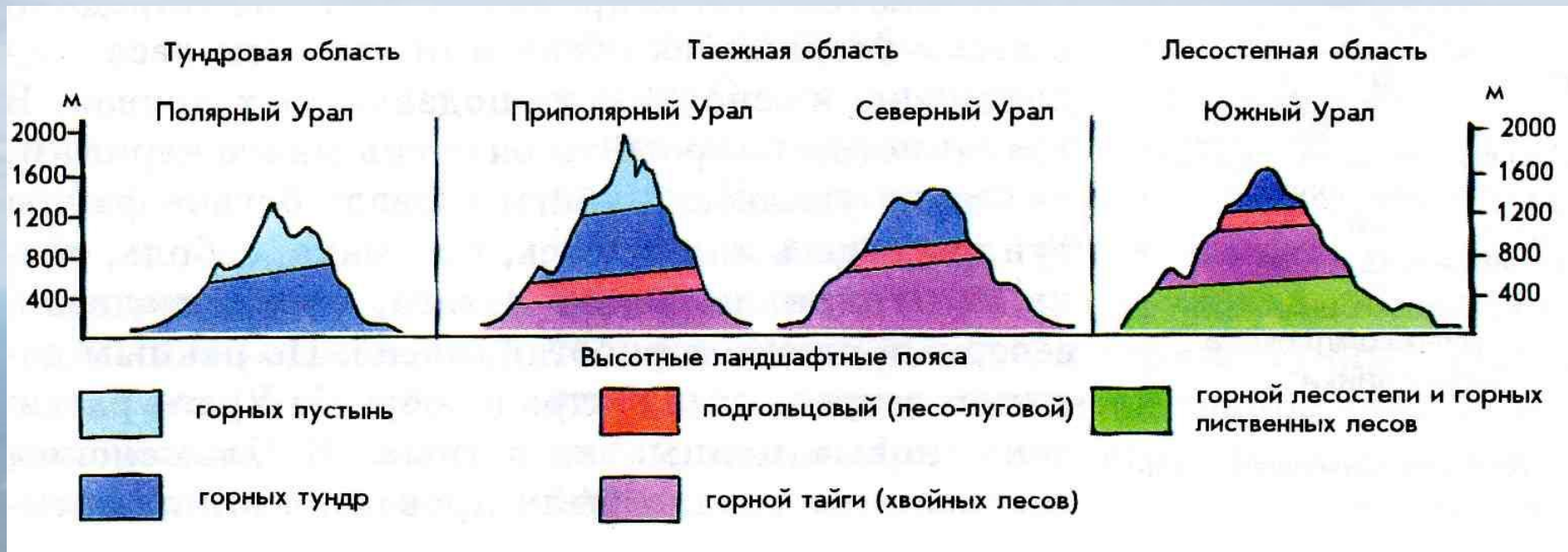
- Реки бассейна внутреннего стока, притоки Камы, Волги, Урала.
- Реки бассейна Северного Ледовитого океана — притоки Печоры, Оби, Иртыша, Тобола.
- Много озер, наиболее крупные из них располагаются между горами (о. Тургояк)

Природные зоны

- Полярный Урал
- Приполярный Урал
- Леса Северного Урала
- Средний Урал
- Южный Урал

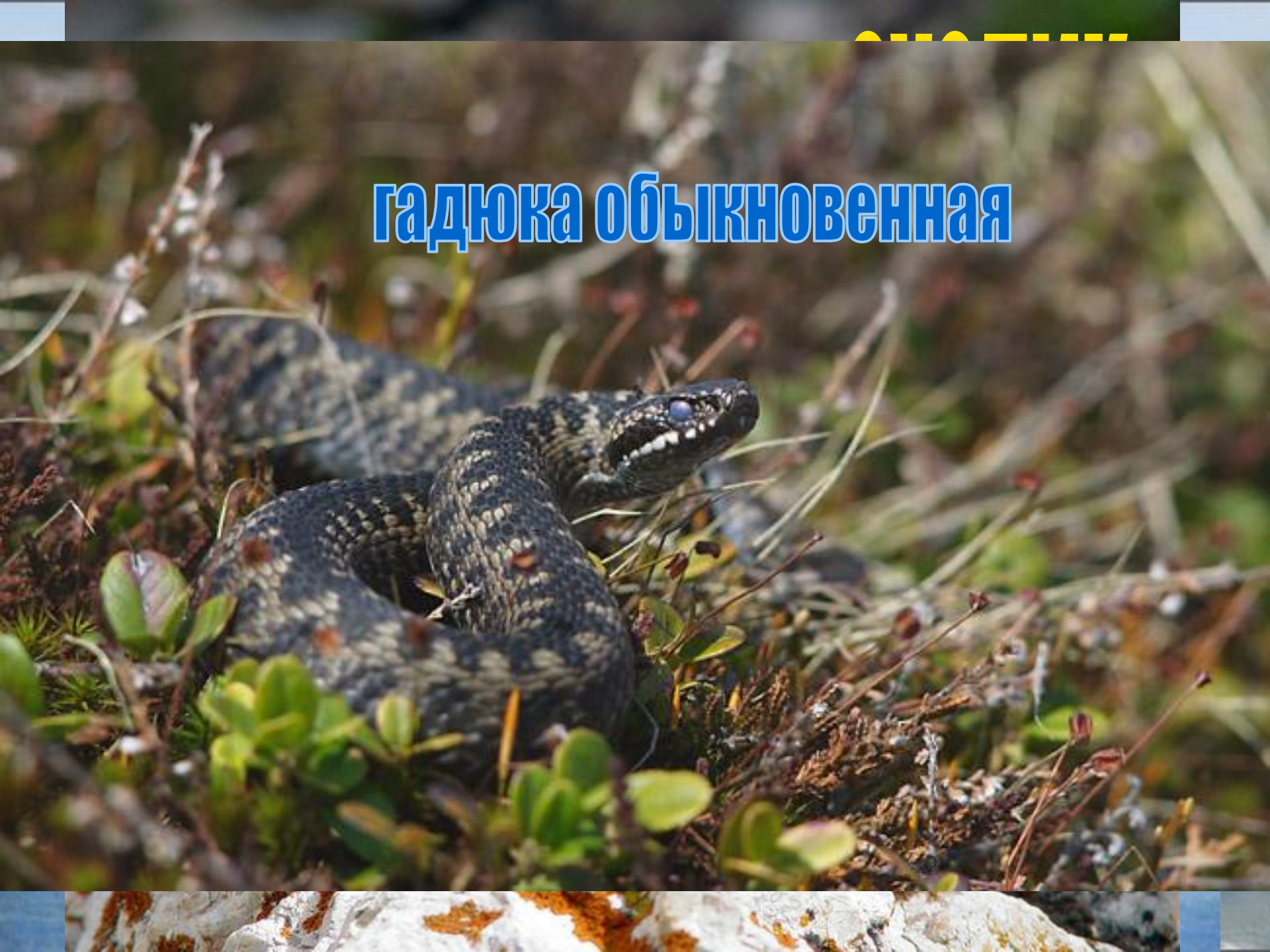


Высотная поясность



- Дайте определение **ВЫСОТНАЯ ПОЯСНОСТЬ**
- Чем объяснить количество природных зон Южного Урала?

гадюка обыкновенная



ФИЛИН



МК

Хозяйственная освоенность

- Крупнейшие города возникли на Среднем и Южном Урале — Екатеринбург, Челябинск, Уфа

Степень благоприятности природных условий для жизни населения

- благоприятные — южнее 58° с.ш.,
- среднеблагоприятные — 58° с.ш.- 66° с.ш.;
- малоблагоприятные от 66° с.ш. до побережья Северного Ледовитого океана