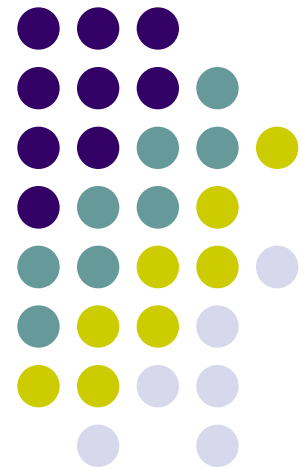


# «Знай и люби свой город»

Кононова Наталья  
Александровна

Учитель начальных классов  
ГБОУ СОШ № 269



# Результативность работы



Выбери верный ответ:

1. Какой музей мы посетили?

- Петропавловскую крепость
- Шлиссельбургская крепость "Орешек"
- Кронштадтская крепость

Выбери верный ответ:

2. В каком году была заложена крепость?

- В 1725 году
- В 1703 году
- В 1803 году

Выбери верный ответ:

3. Строительство Петропавловской крепости велось по плану, составленному

- А. Д. Меншикова
- Ю.Ю. Трубецкого
- Петром I

Ответь на вопрос:

4. Для чего была построена крепость?

---

Ответь на вопрос:

5. Какие слободы возникли в Санкт-Петербурге?

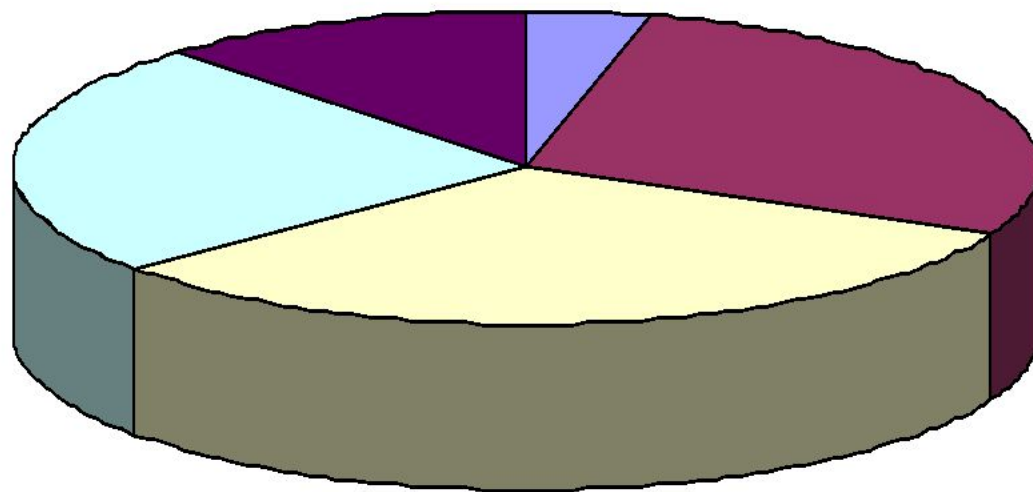
---

6. Новый город на берегах Невы строился и развивался, строился и флот. Санкт-Петербург постоянно притягивал к себе тысячи мастеров. Какие профессии были развиты в то время. Перечисли их.

---

---

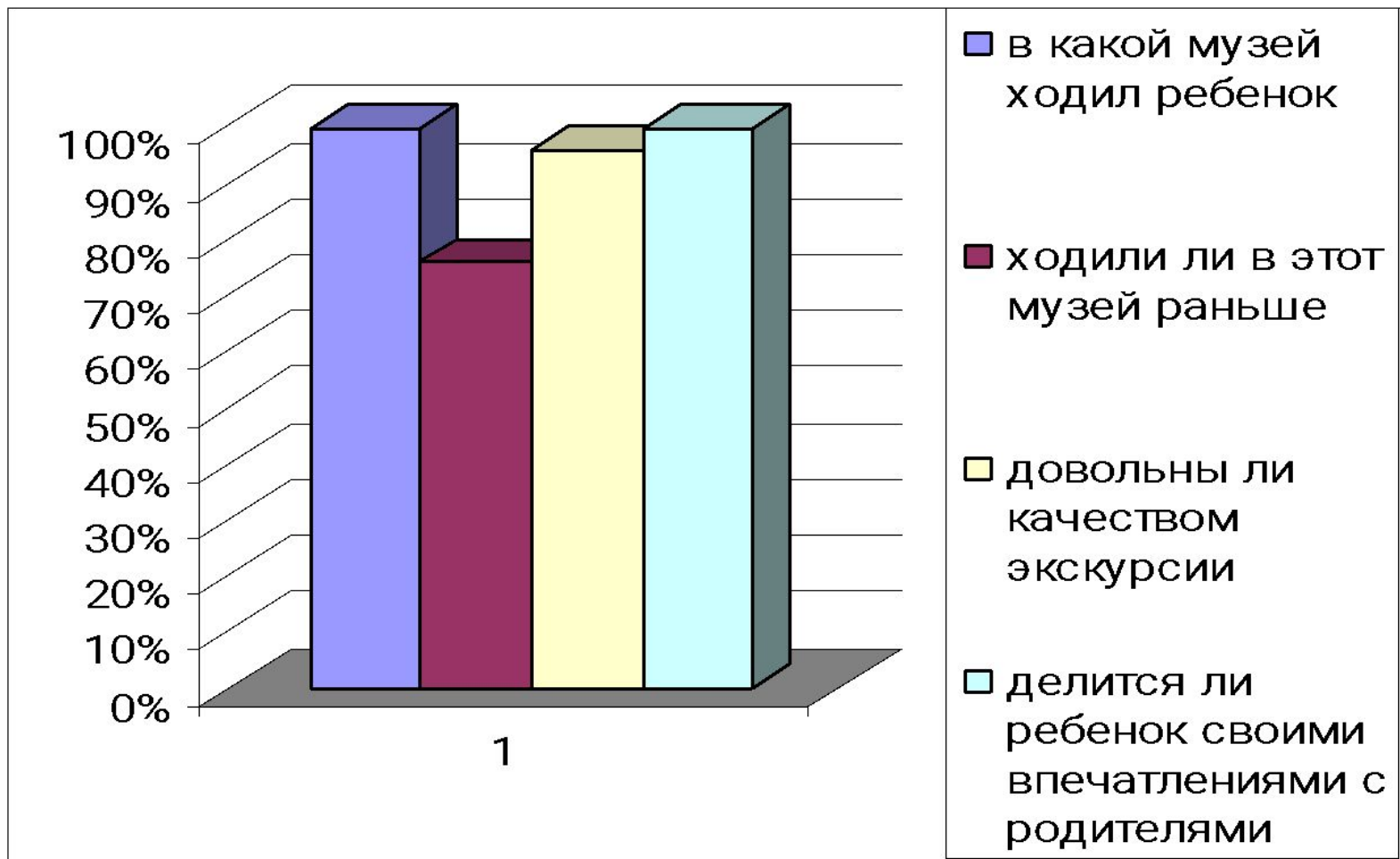
# Усвоение знаний учащимся



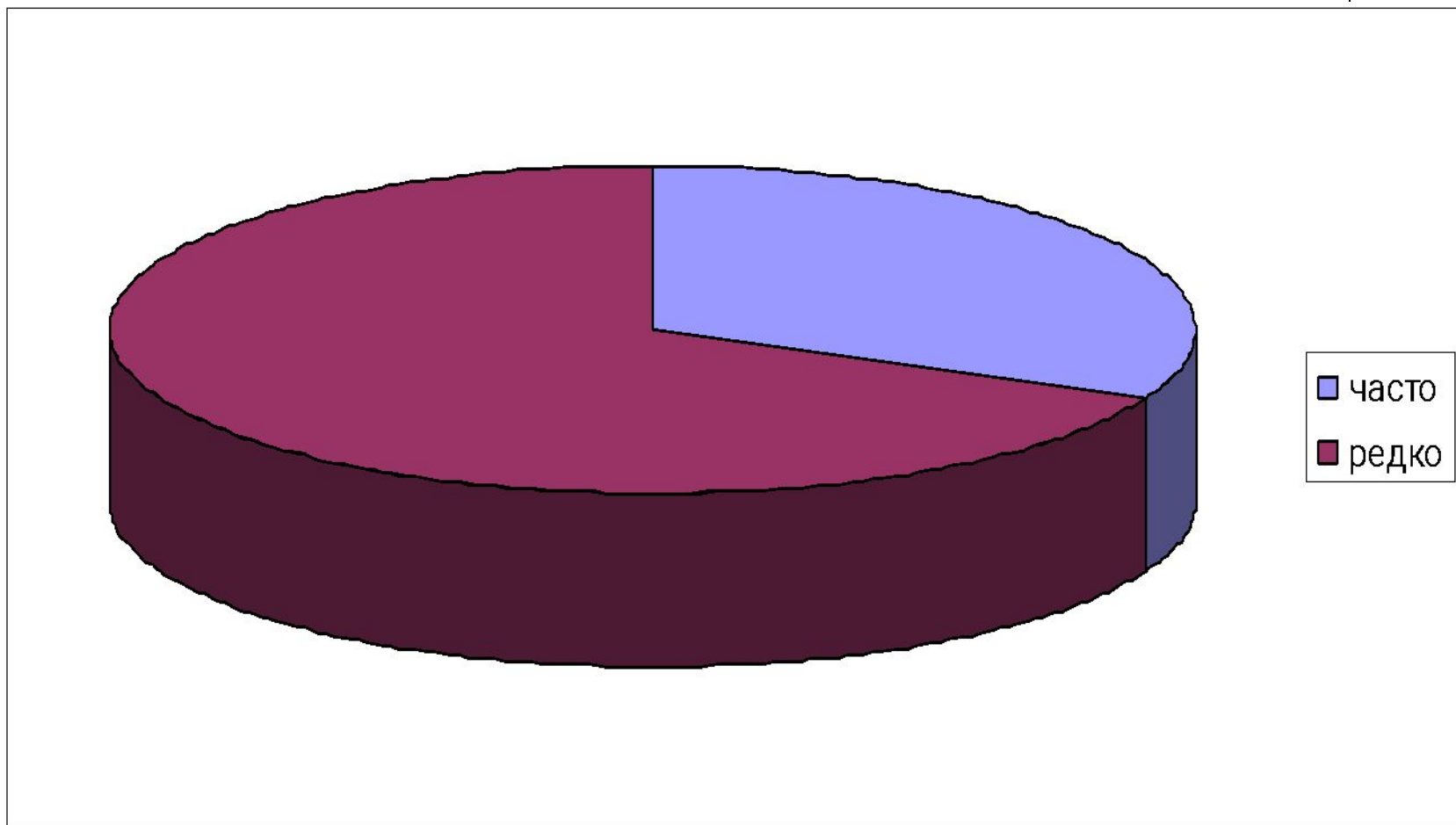
- отлично
- качественно
- хорошо
- удовлетворительно
- неудовлетворительно



# Работа с родителями



# Как часто Вы вместе со своим ребенком посещаете музеи города?

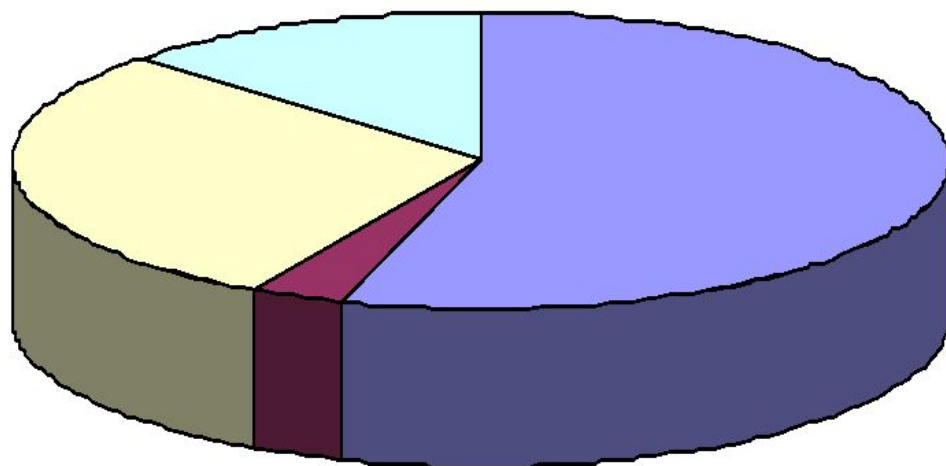


# В каком музее вы были с ребенком последний раз?



- Русский музей
- Эрмитаж
- Кунсткамера
- Петропавловская крепость
- Исаакиевский собор
- Музей кукол
- Музей связи
- Музей воинской славы
- Этнографический музей
- Зоологический музей
- Екатерининский дворец
- Музей Арктики и Антарктики
- Музей железнодорожного транспорта

# Какой вид совместного отдыха вы предпочитаете?



- выезды на природу
- чтение художественной литературы
- посещение музеев, театров
- дети в выходные отдыхают у бабушки, или с друзьями